

Производственная структура предприятия

Цех



**Рабочее
место**

Участок

Рабочее место может

Простым: 1 рабочий-**быть** рабочее место



Многостаночным: 1 рабочий-группу машин



Коллективным: группа рабочих-обслуживают один агрегат.



Все цехи предприятия расчленяются на цехи основного производства, вспомогательные цехи и обслуживающие хозяйства.



Цех ремонта тракторов и комбайнов



Основные факторы, влияющие на формирование производственной структуры предприятия:

- **характер продукции и методы ее изготовления;**
- **специализация предприятия и его кооперирования с другими предприятиями;**
- **масштаб производства, определяемые количественными размерами выпуска продукции и ее трудоемкостью;**
- **управляемость объектами производственной структуры, означающая необходимость учета размеров подразделений и их количества с позиций эффективности управления ими.**

Цех

Вспомогательные службы

Группа механика цеха

Группа энергетика цеха

Бюро инструментального хозяйства

Инструментально-раздаточная кладовая

Основные производственные участки

1

2

3

4

5

Поточные линии, рабочие места

Обслуживающие подразделения

Материальная кладовая

Кладовая готовых изделий

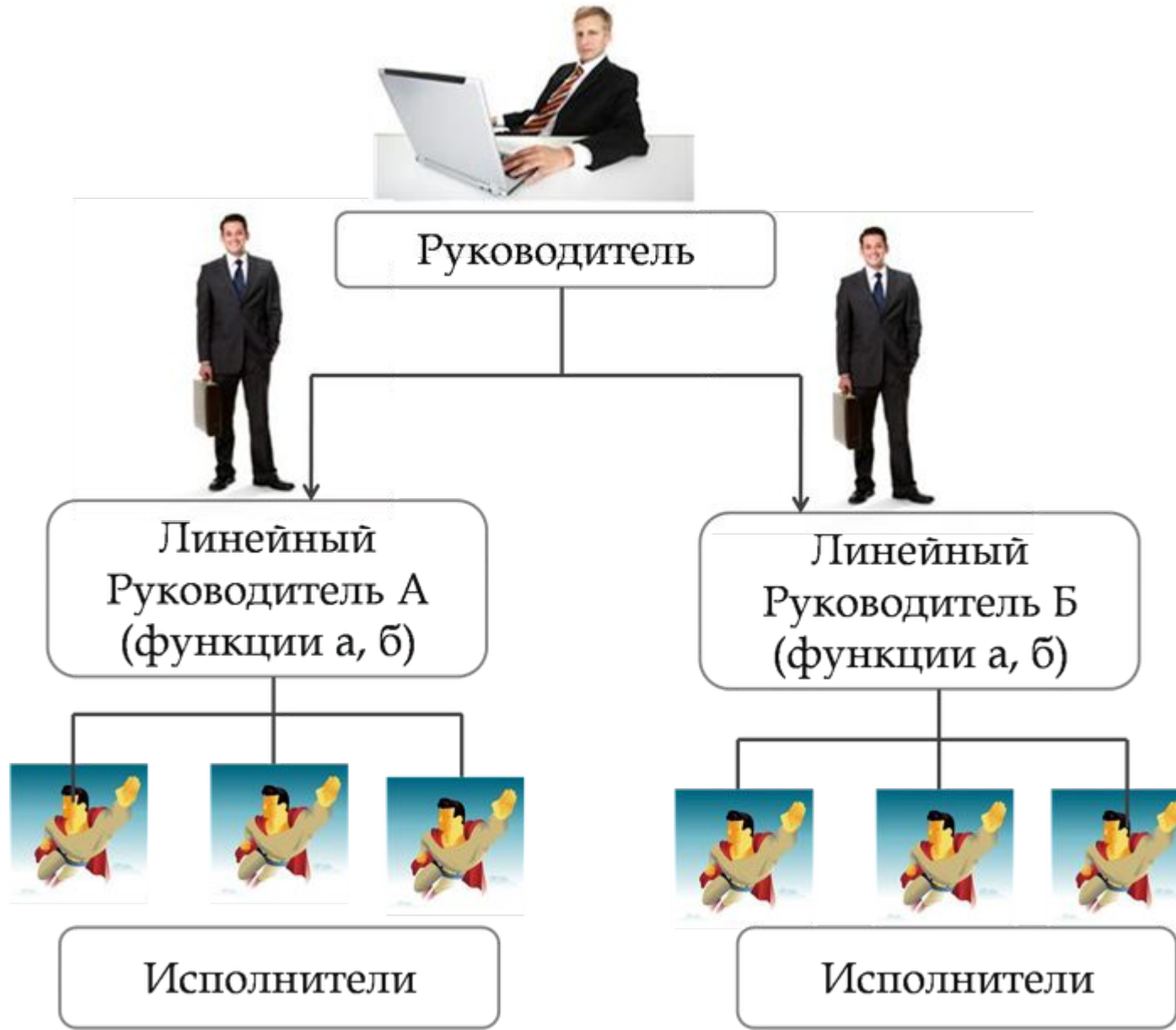
Транспортная группа

Лаборатория

Организационная структура – один из основных элементов управления организацией. Она характеризуется распределением целей и задач управления между подразделением и работниками организации.



1. Линейная организационная структура управления



Линейная структура



Преимущества :

- Единство и четкость распорядительства
- Согласованность действий исполнителей
- Личная подотчетность исполнителя одному лицу
- Простота управления и др.

Недостатки :

- Высокие требования к руководителю
- Отсутствие звеньев по планированию и подготовке решений
- Затруднительные связи между инстанциями и др.

2. Функциональная структура управления





Преимущества и недостатки функциональной структуры управления

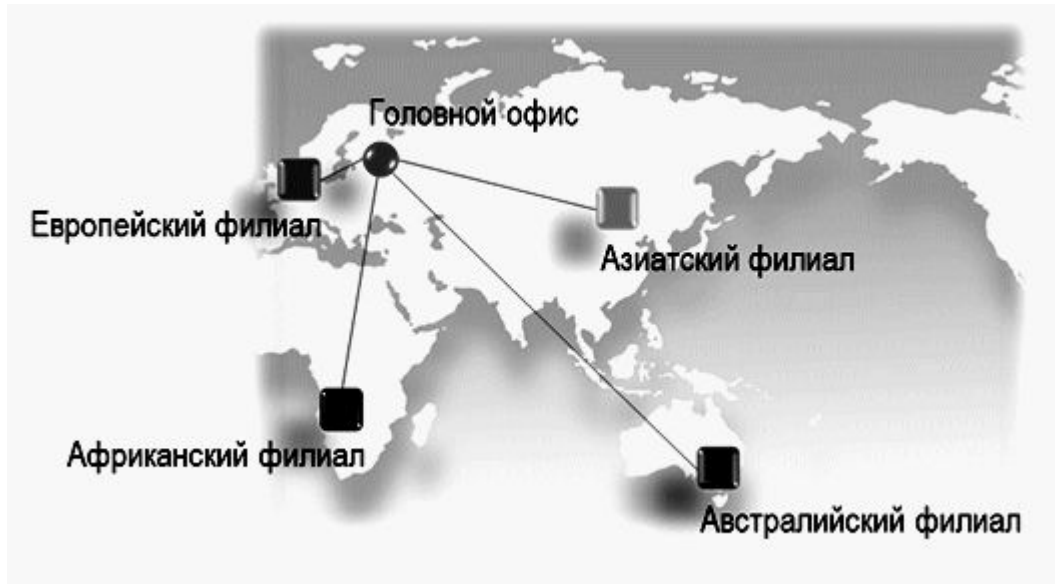
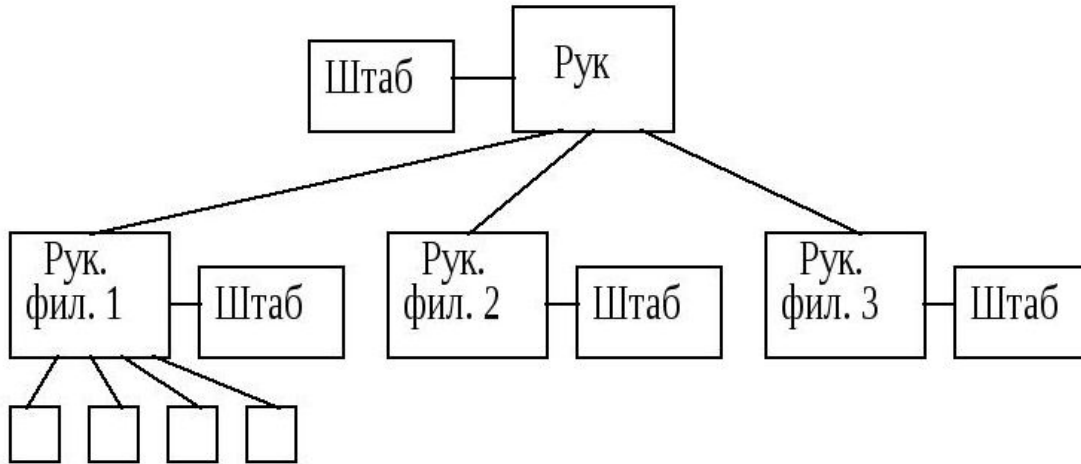
Преимущества :

- Высокая компетентность специалистов, отвечающих за осуществление конкретных функций
- Освобождение линейных менеджеров от решения некоторых специальных вопросов
- Исключение дублирования и параллелизма в выполнении управленческих функций и др.

Недостатки :

- Трудности в поддержании постоянных взаимосвязей между различными функциональными службами
- Появление тенденций чрезмерной централизации
- Относительно застывшая организационная форма, с трудом реагирующая на изменения и др.

3. Дивизиональная структура





Преимущества и недостатки дивизиональной структуры управления

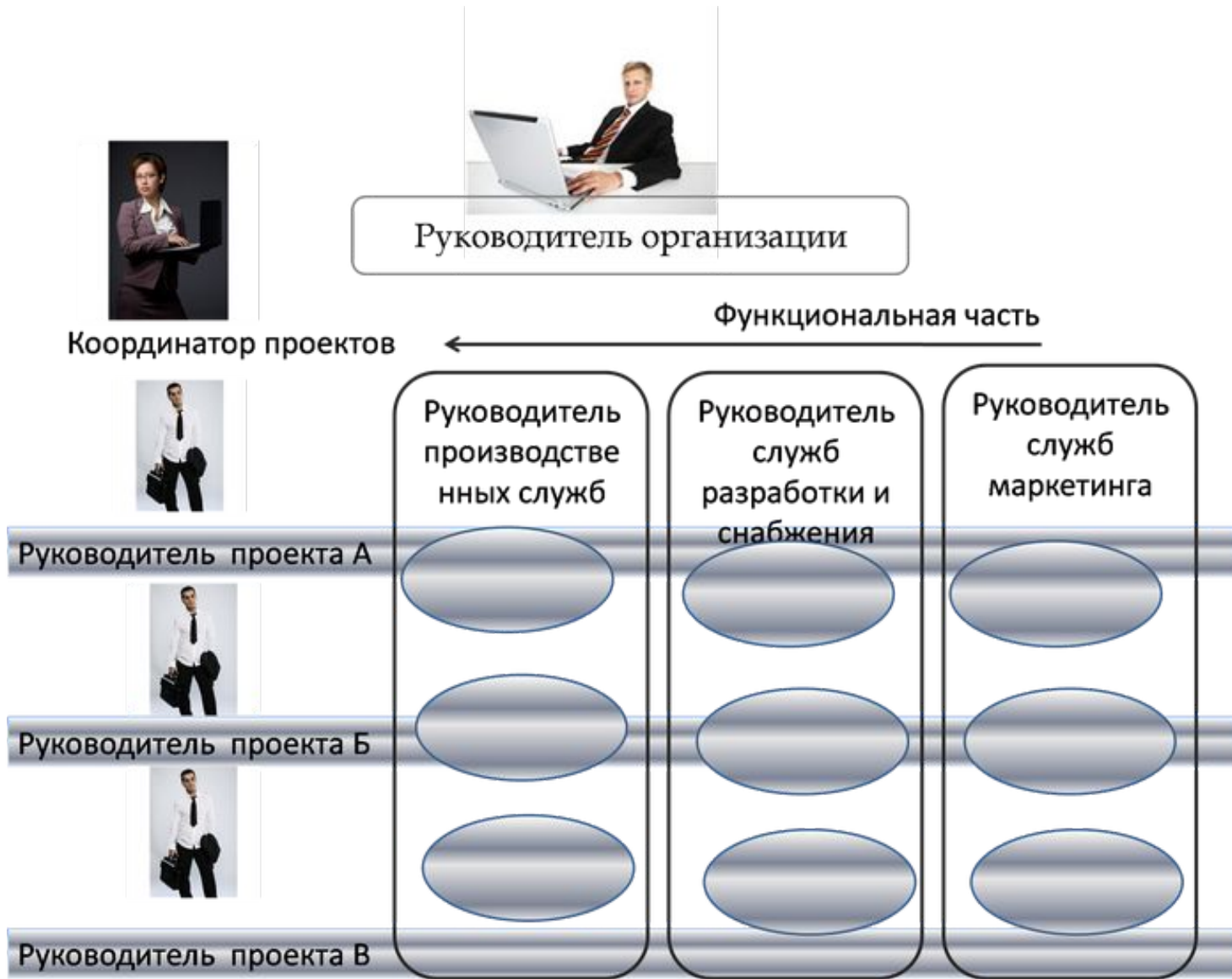
Преимущества :

- Повышение самостоятельности и ответственности отделений в вопросах максимизации прибыли и завоевания позиций на рынке

Недостатки :

- Рост управленческого аппарата
- Возможность появления конфликтов из-за централизованного распределения ресурсов

Матричная структура



Достоинства:

**интеграция различных видов деятельности ;
получение высококачественных результатов по большому числу проектов;
вовлечение руководителей всех уровней в сферу активной деятельности по реализации организационных проектов;
сокращение нагрузки на руководителей высшего уровня управления путем передачи полномочий.**

Недостатки:

**сложность матричной структуры для практической реализации;
подрыв принципа единоначалия в связи с системой двойного подчинения;
тенденцию к анархии, так как нечетко распределены права и ответственность между ее элементами;
чрезмерные расходы, в связи с тем что требуется больше средств для содержания руководителей.**