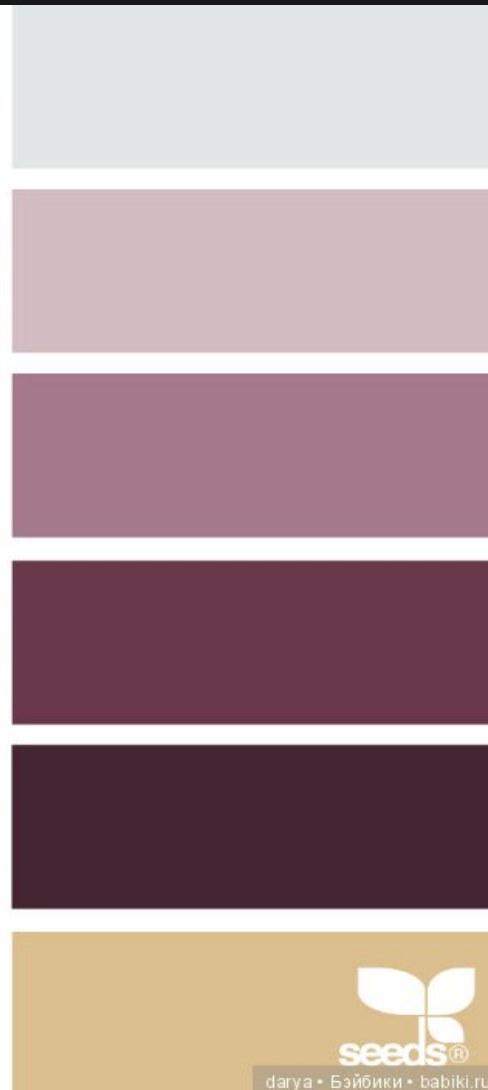


# ЦВЕТОВЫЕ СОЗВУЧИЯ

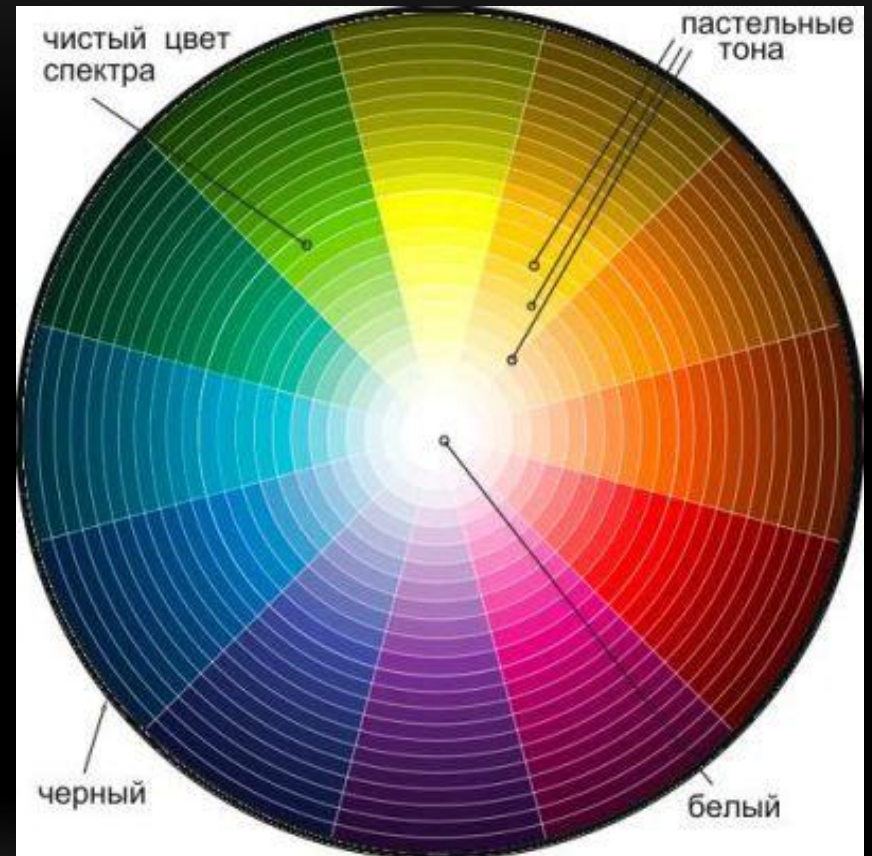


# Цветовые созвучия

Понятие «цветового созвучия» подразумевает возможность закономерного появления цветковых сочетаний, которые служат основой общей цветовой композиции.

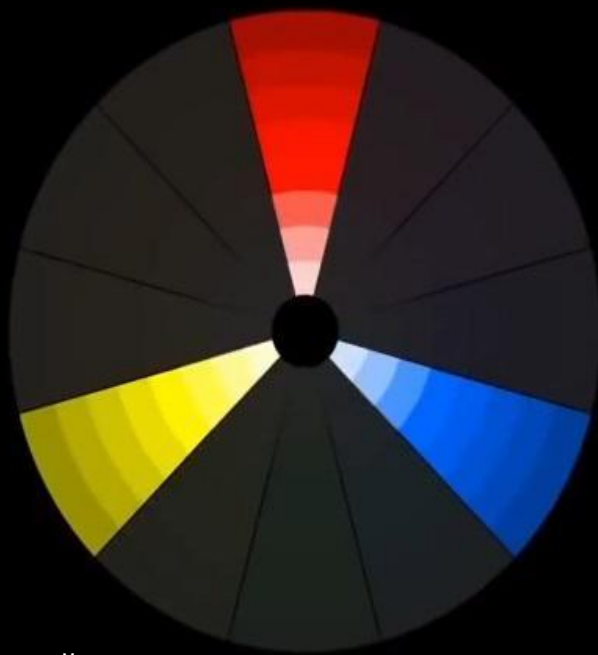
Цветовые созвучия могут быть построены на основе двух, трех, четырех или большего числа цветов. Созвучие двух цветов.

На двенадцатичастном цветовом круге два диаметрально противоположных цвета являются дополнительными и образуют гармоничное сочетание, состоящее из двух цветов. Красный — зеленый, синий — оранжевый, желтый — фиолетовый представляют собой гармоничные сочетания. Если мы для построения созвучных цветковых сочетаний используем цветовой шар, то получим почти любое число гармоничных сочетаний из двух цветов. Предпосылкой подобной гармонии является условие симметричного расположения обоих цветов по отношению к центру цветкового шара. И так, если используется осветленный красный цвет, то ему соответствует зеленый, затемненный в той степени, в какой был осветлен красный.



# СОЗВУЧИЕ ТРЕХ ЦВЕТОВ.

Если из двенадцати частей круга выбрать три цвета, расположенные относительно друг друга образует равносторонний треугольник, то эти цвета создают гармоничное трезвучие



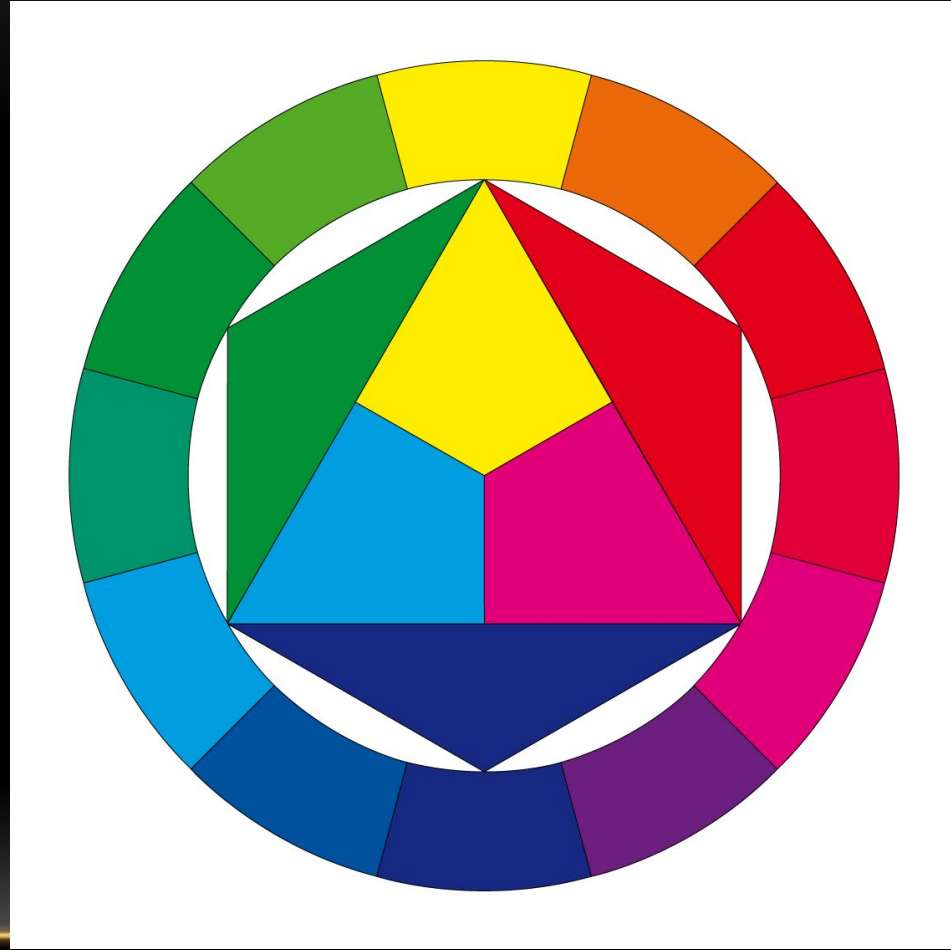
Желтый, красный и синий — самое определенное и самое сильное гармоничное созвучие, которое можно считать основным. Гармоничным трезвучием обладают и дополнительные цвета этого триединства — фиолетовый, зеленый и оранжевый.

**Если из двенадцатицветного круга выбрать две пары дополнительных цветов, соединяющие линии которых перпендикулярны друг другу, то мы получим фигуру квадрата**

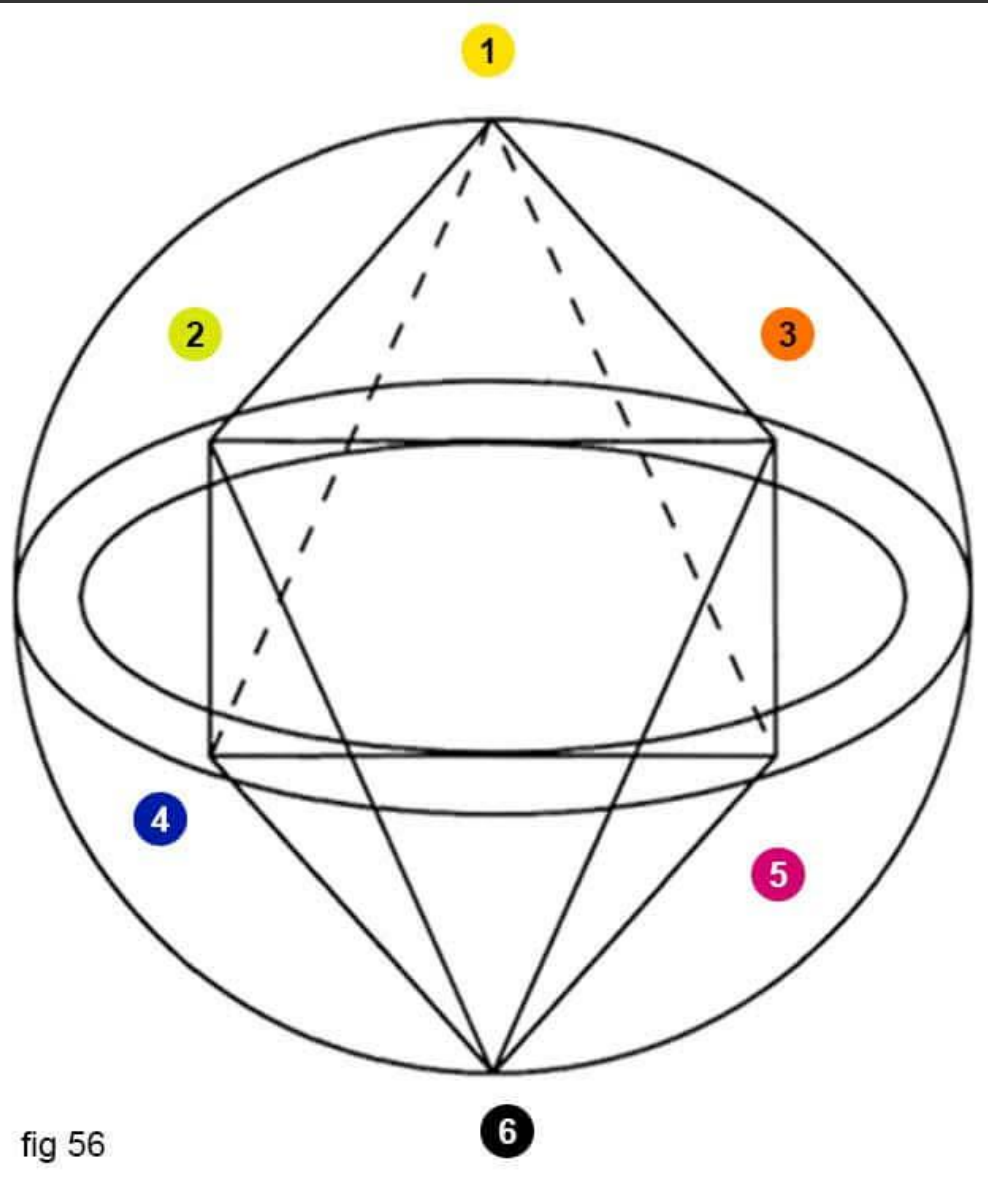


## Шестиугольники могут быть получены двумя различными путями.

В двенадцатичастный цветовой круг можно вместо треугольника или квадрата вписать шестиугольник. И тогда гармоничное шестизвучие будет базироваться на трех парах дополнительных цветов. В него можно вписать два таких шестиугольника, состоящих из желтого, фиолетового, оранжевого, синего, красного, зеленого и желто-оранжевого, сине-фиолетового, красно-оранжевого, красно-фиолетового, желто-зеленого и сине-зеленого. Эти шестиугольники можно поместить в цветовой шар и, вращая их, получить на основе осветленных или затемненных цветов интересные цветовые комбинации.

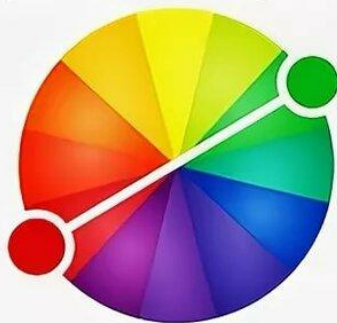


Другой способ получения шестиугольника заключается в присоединении черного и белого цвета к четырем чистым цветам. Мы помещаем квадрат в экваториальный пояс цветового шара и получаем четырехзвучие, основанное на двух парах дополнительных цветов. Затем каждый угол квадрата соединяем с белым цветом вверху и с черным внизу, как показано на рисунке. В результате мы получаем октаэдр. Любое четырехцветное созвучие, которое может быть построено в экваториальной зоне, может быть превращено за счет включения в него белого и черного цвета в созвучие из шести цветов. Вместо квадрата может быть также использован и просто четырехугольник.



## ПОПУЛЯРНЫЕ ЦВЕТОВЫЕ СХЕМЫ

Дополнительная  
(комплементарная)



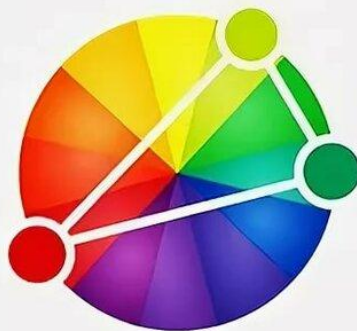
Аналоговая триада



Контрастная триада



Комплементарный  
сплит



Тетрада  
(прямоугольная схема)



Монохромная



Эти примеры показывают, что теория гармоничных созвучий совсем не стремится ограничить воображение, а скорее открывает более широкие возможности достижения различных выразительных проявлений цвета

*Спасибо за внимание !!*

