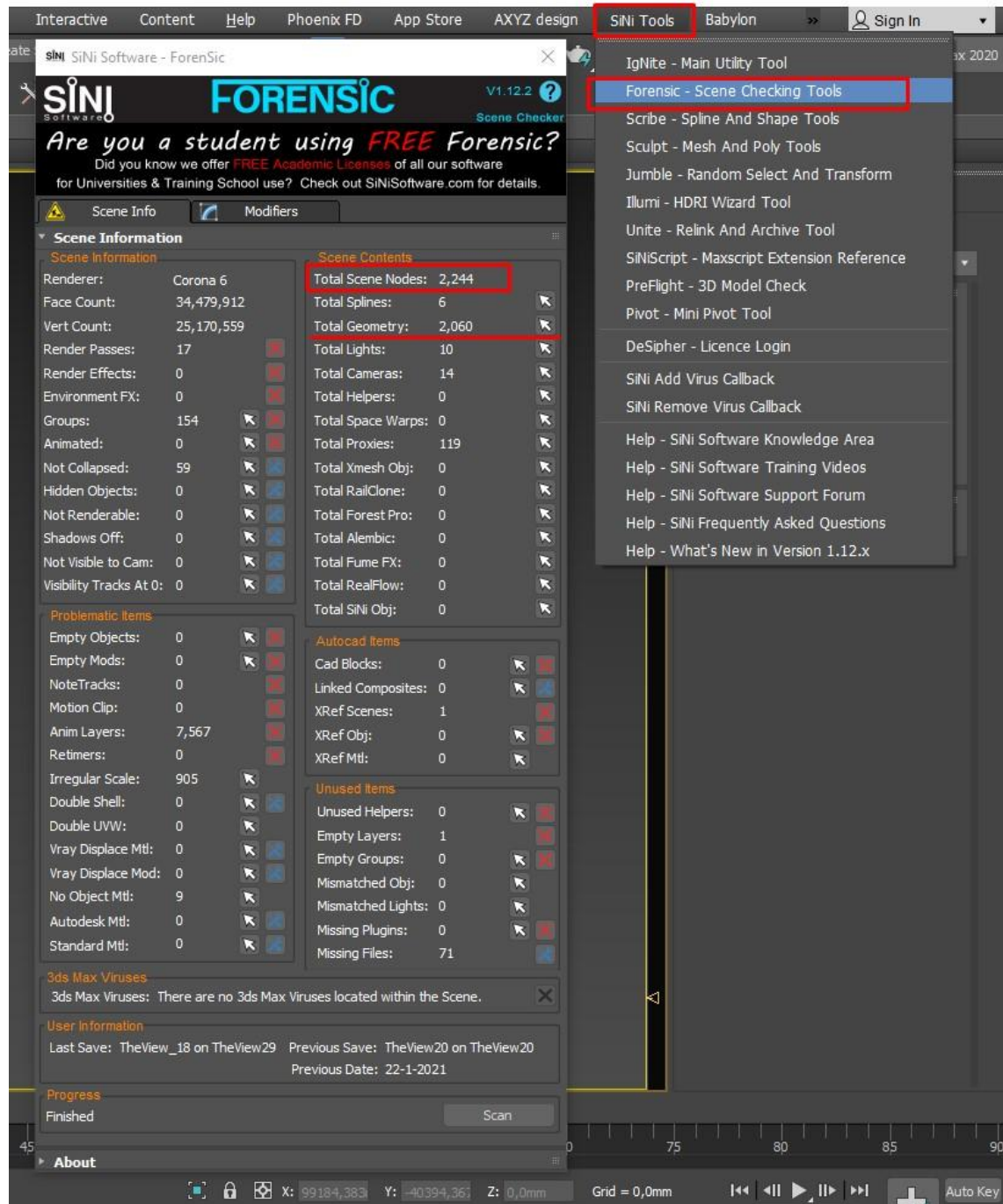


# Оптимизация

**30%** времени и ресурсов всей студии

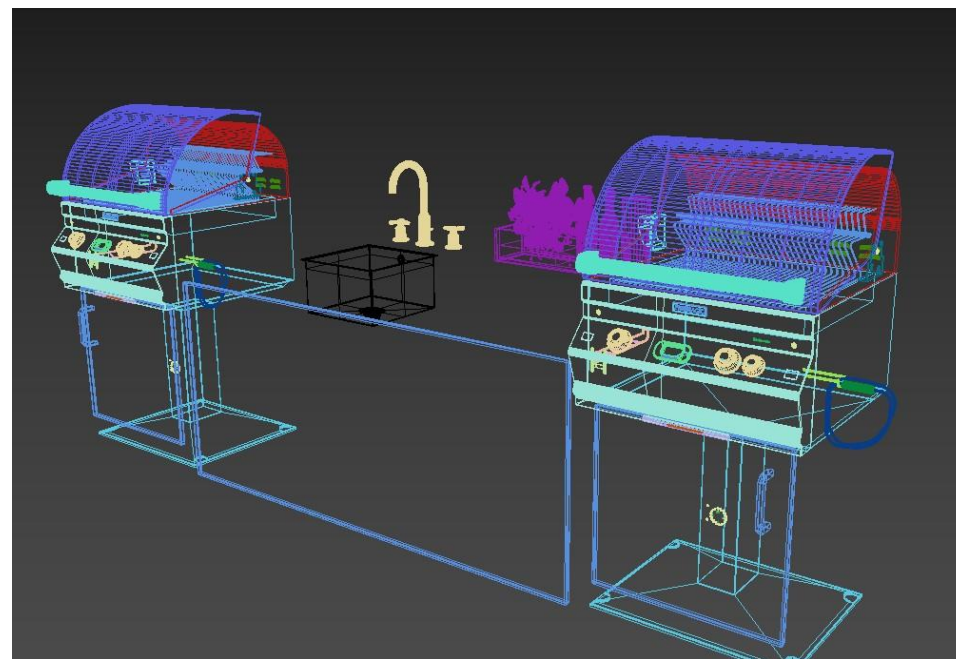
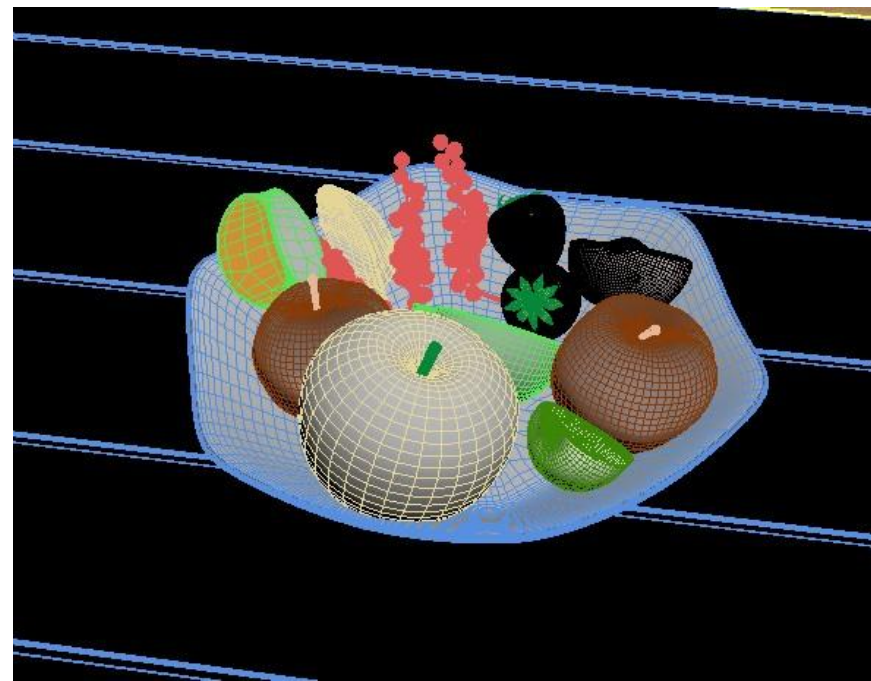
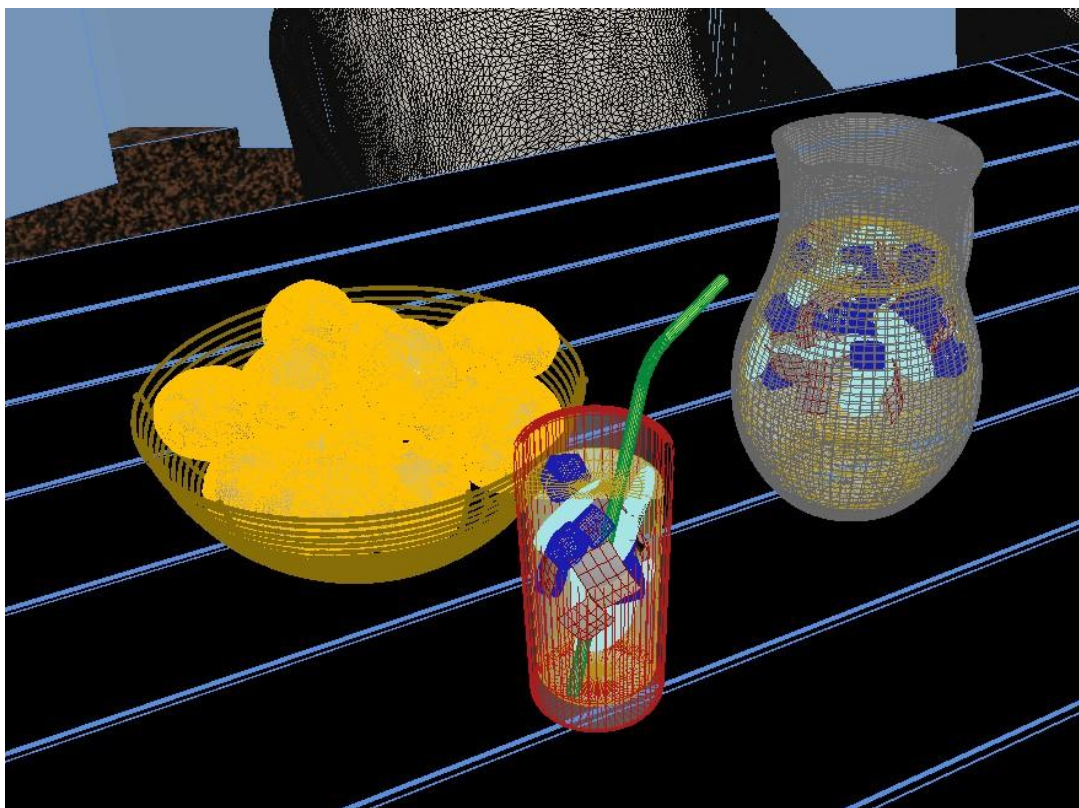
99% сэкономленных ваших нервов

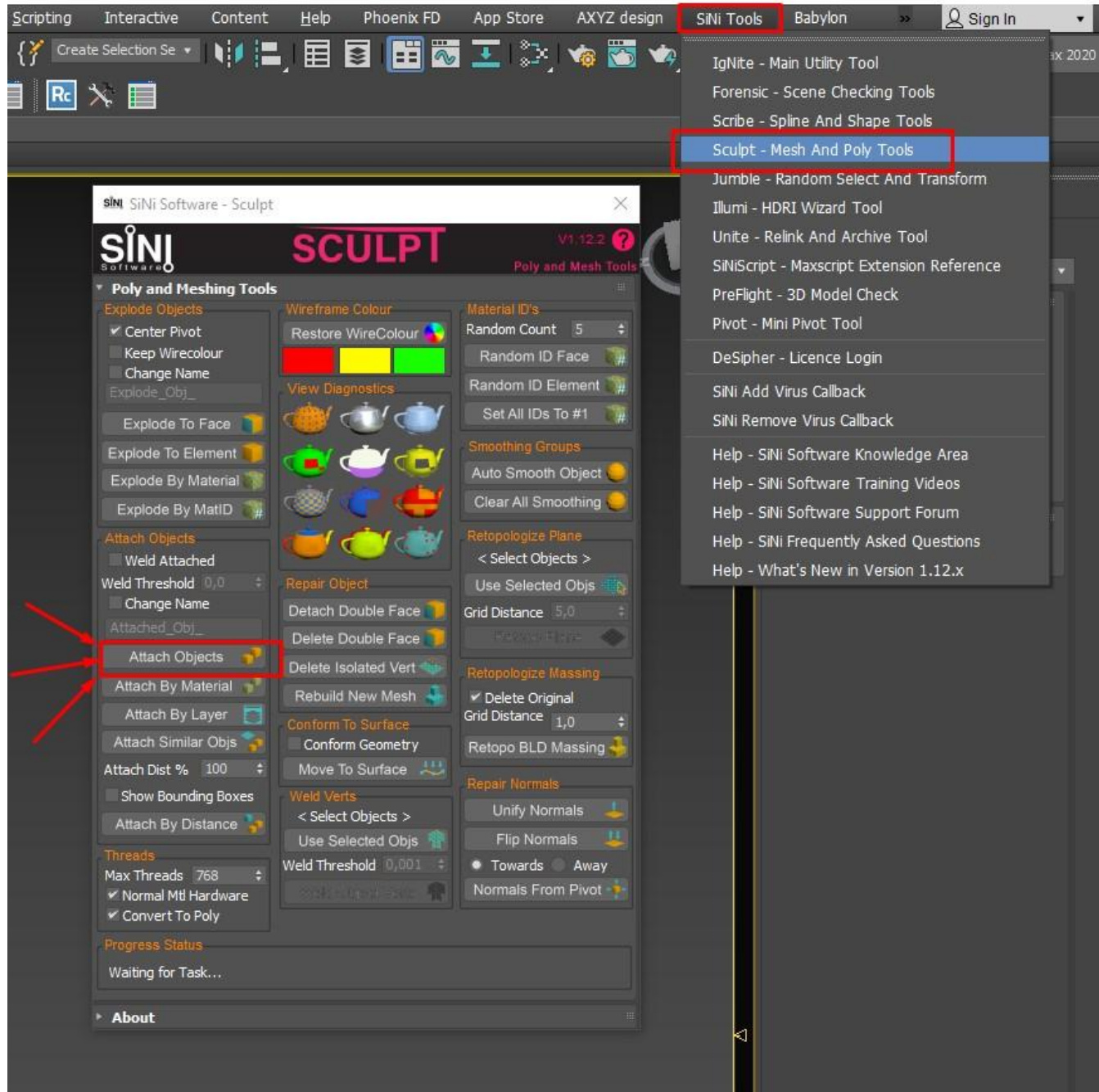


# Количество объектов Forensic

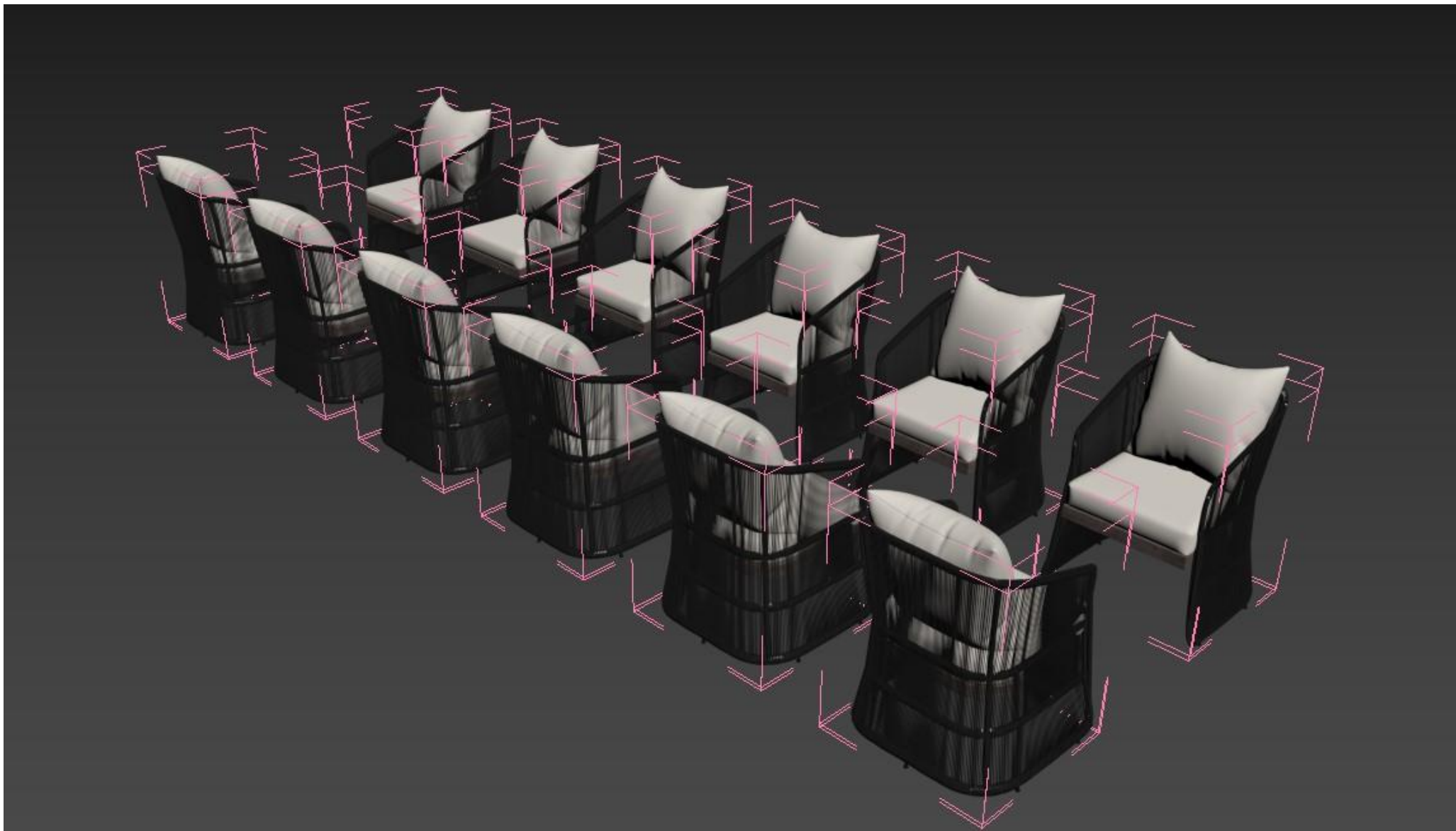
Оптимальное количество объектов в  
сцене:  
**0-300 объектов**

Исправляйте ассеты на первом этапе работы

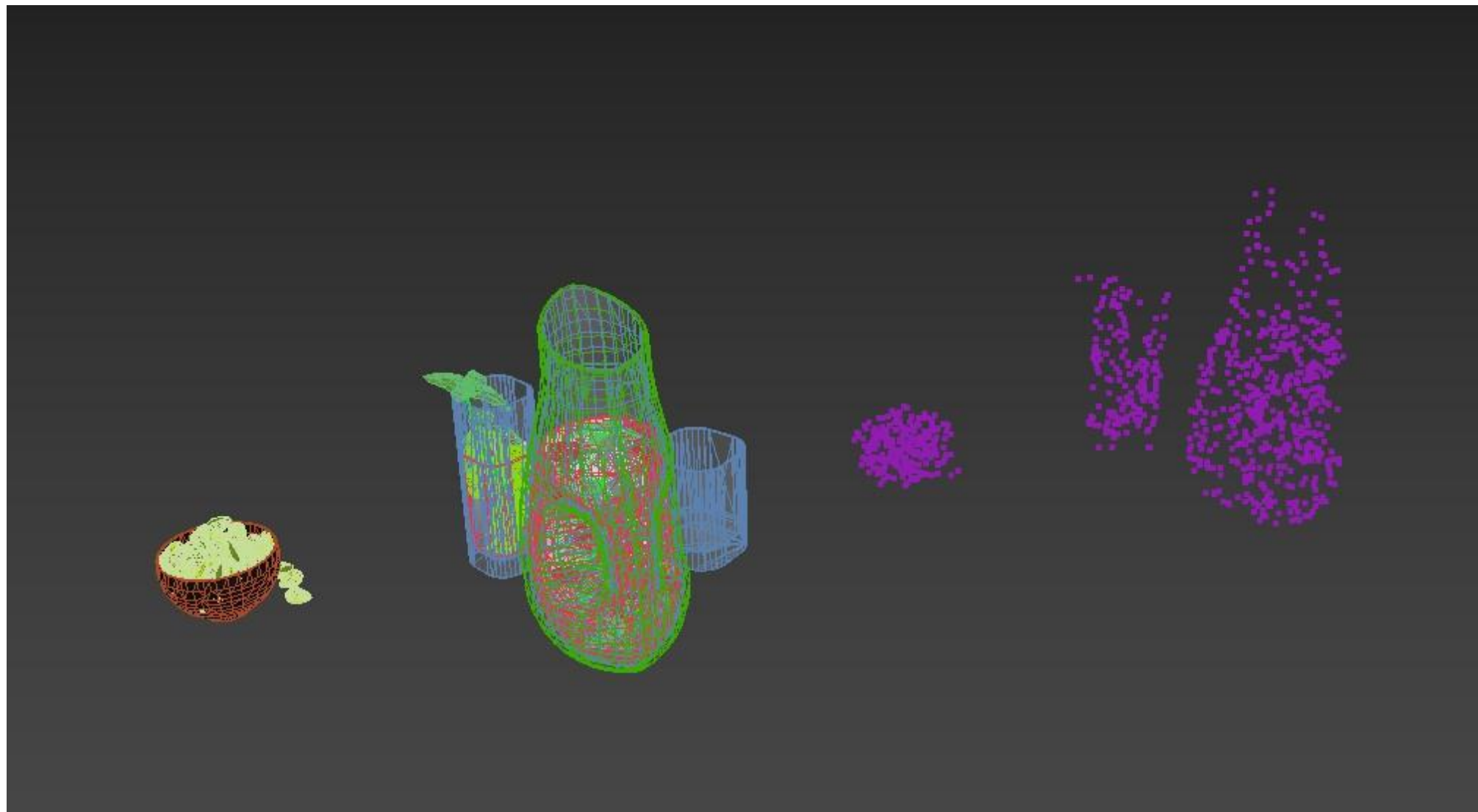




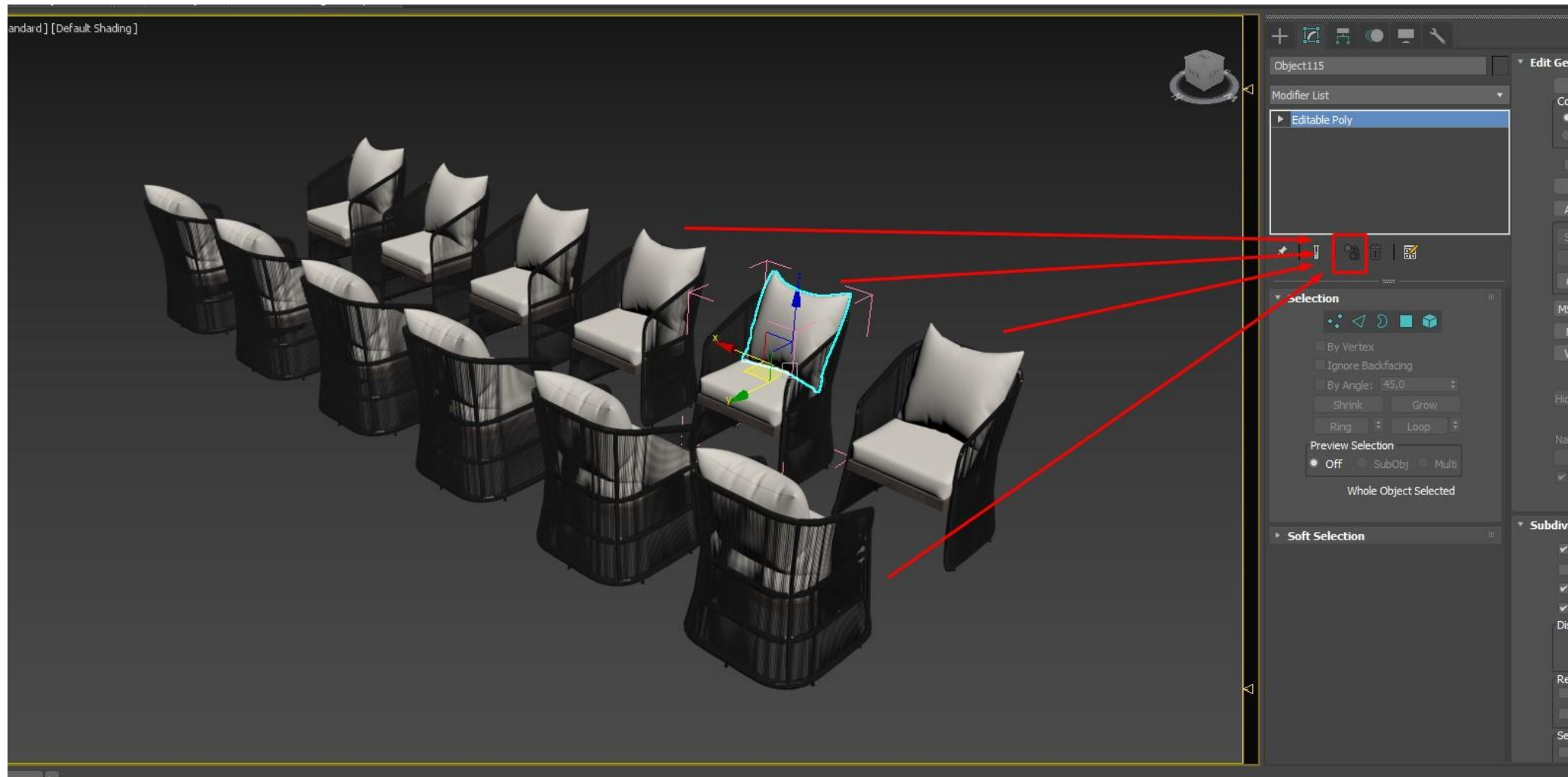
Избавляйтесь от групп



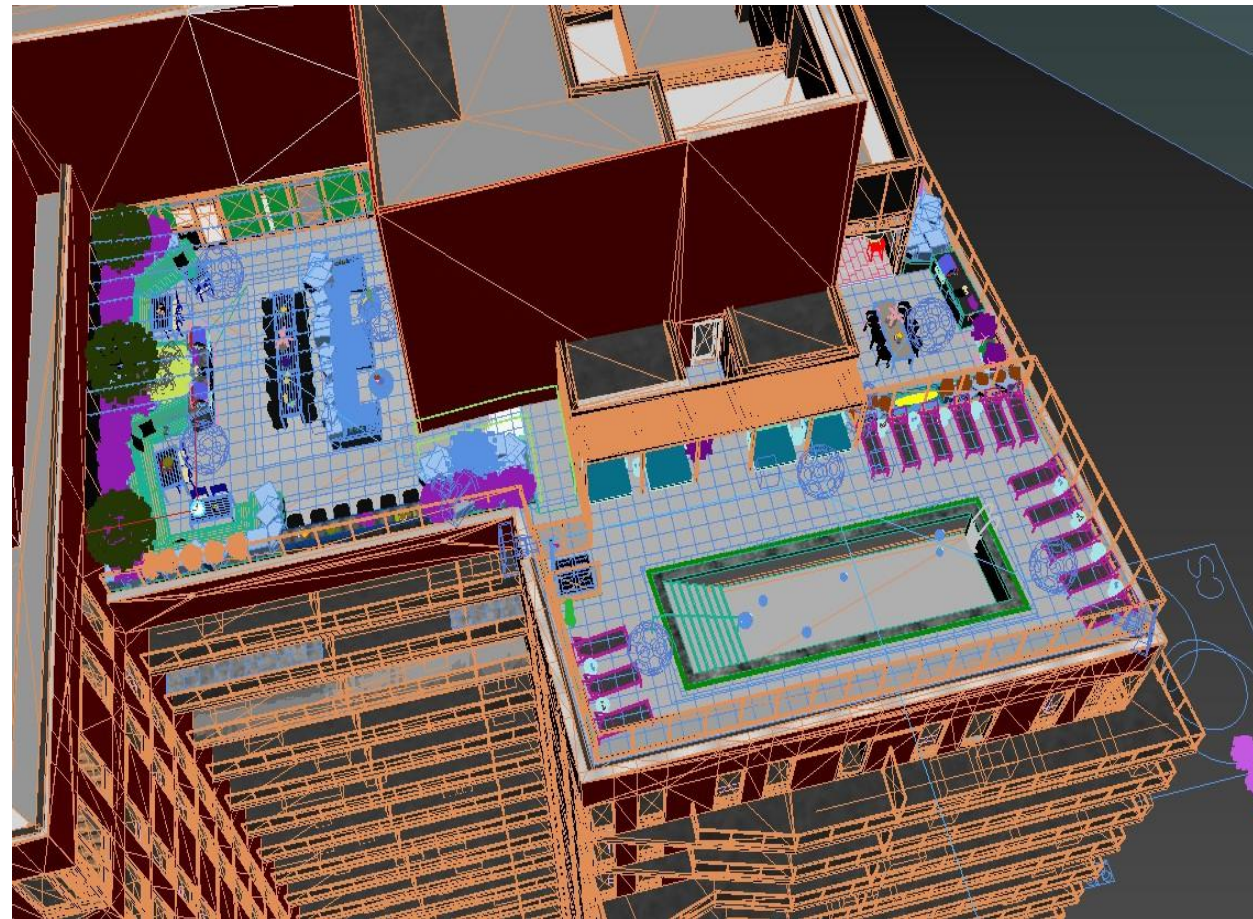
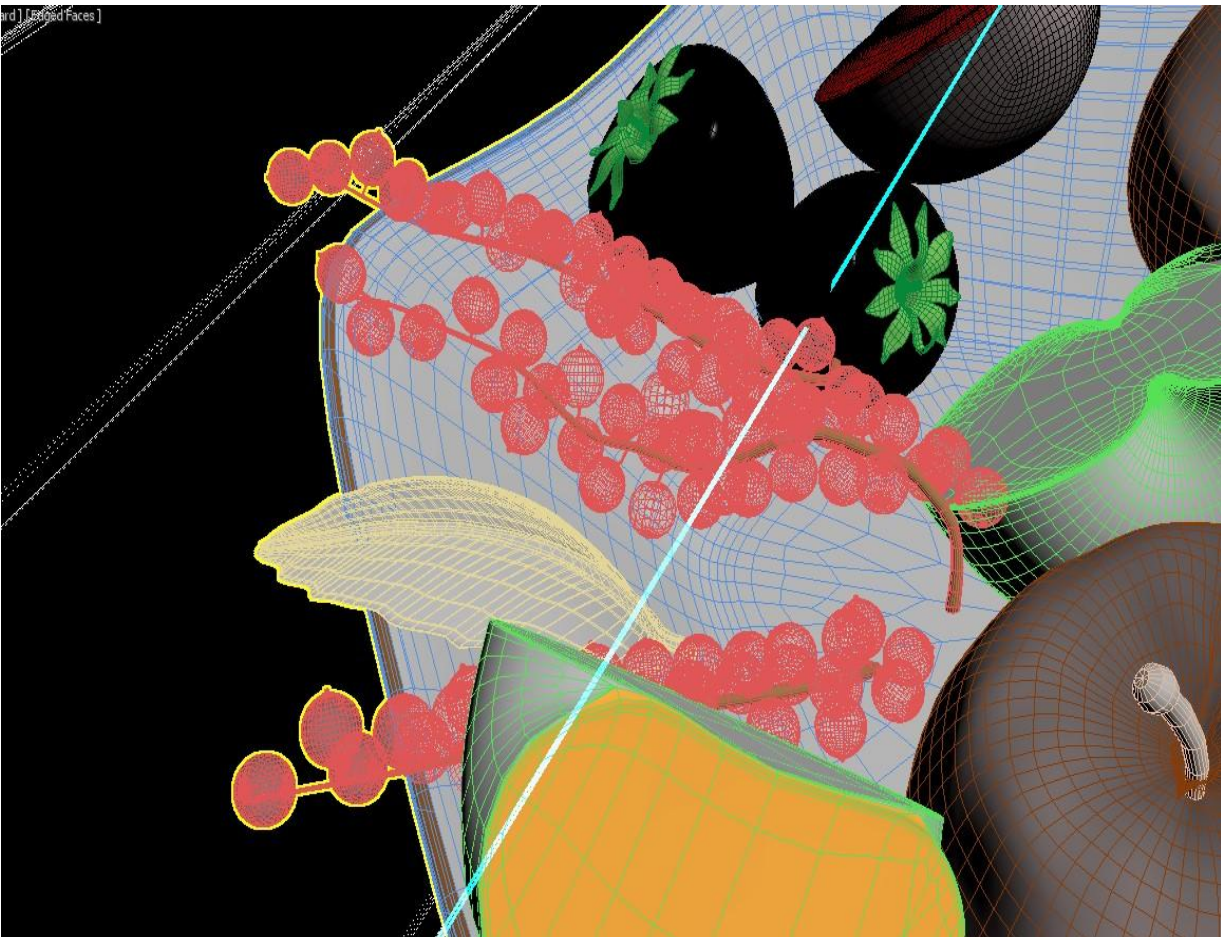
# III степень аутизма



# Все знают, но не все применяют...

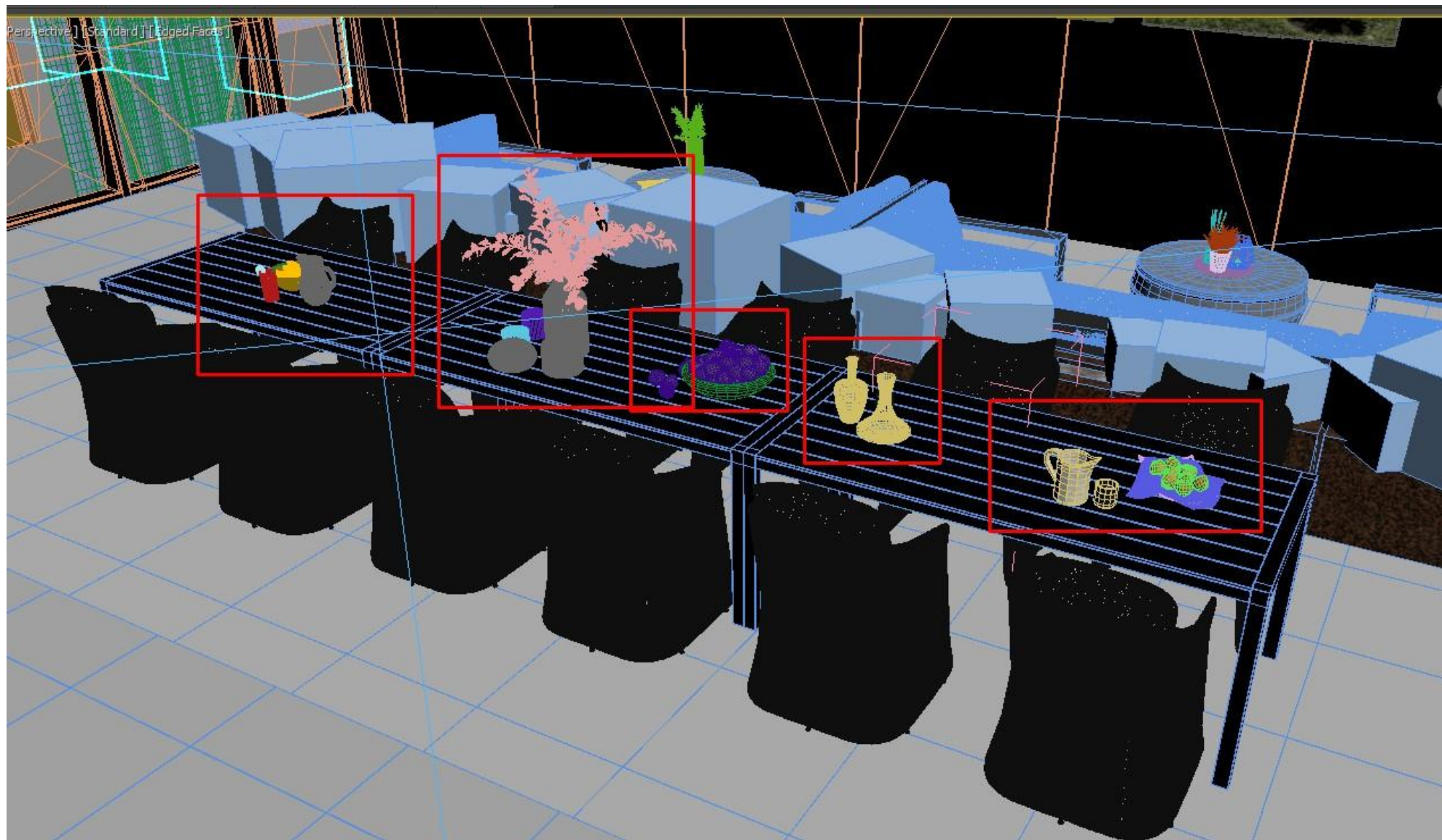


# Масштаб сцен и мелочей

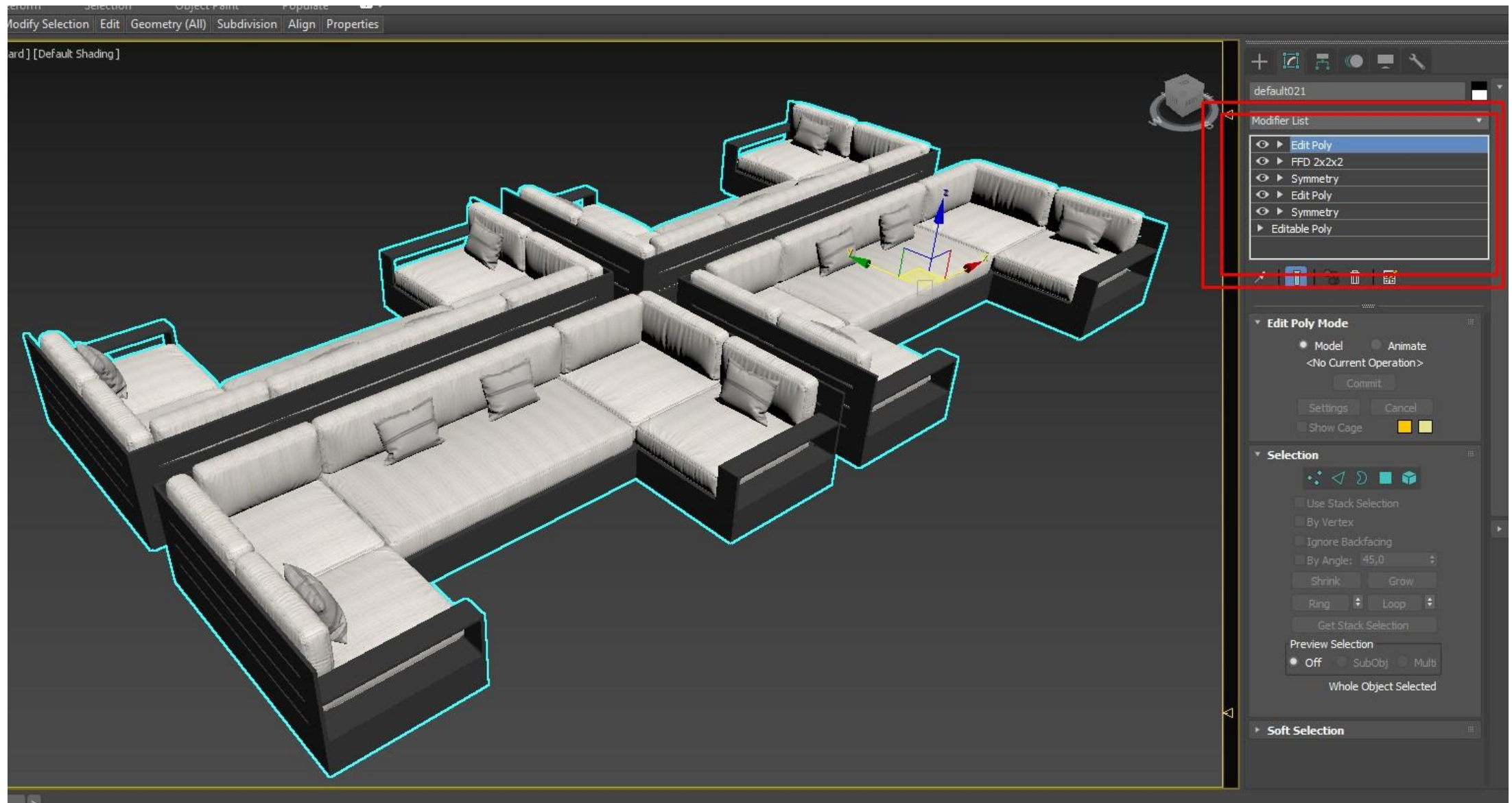


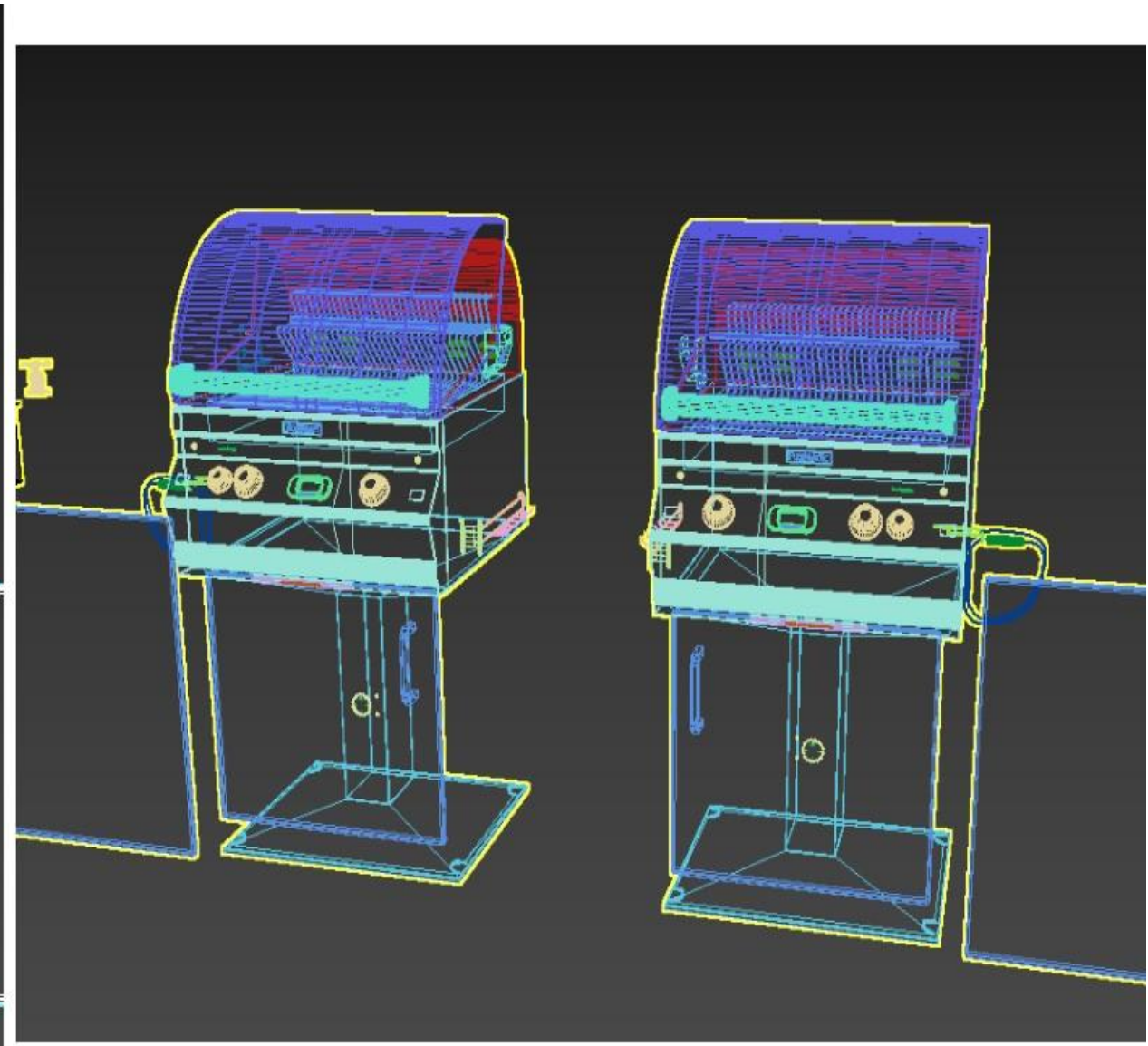
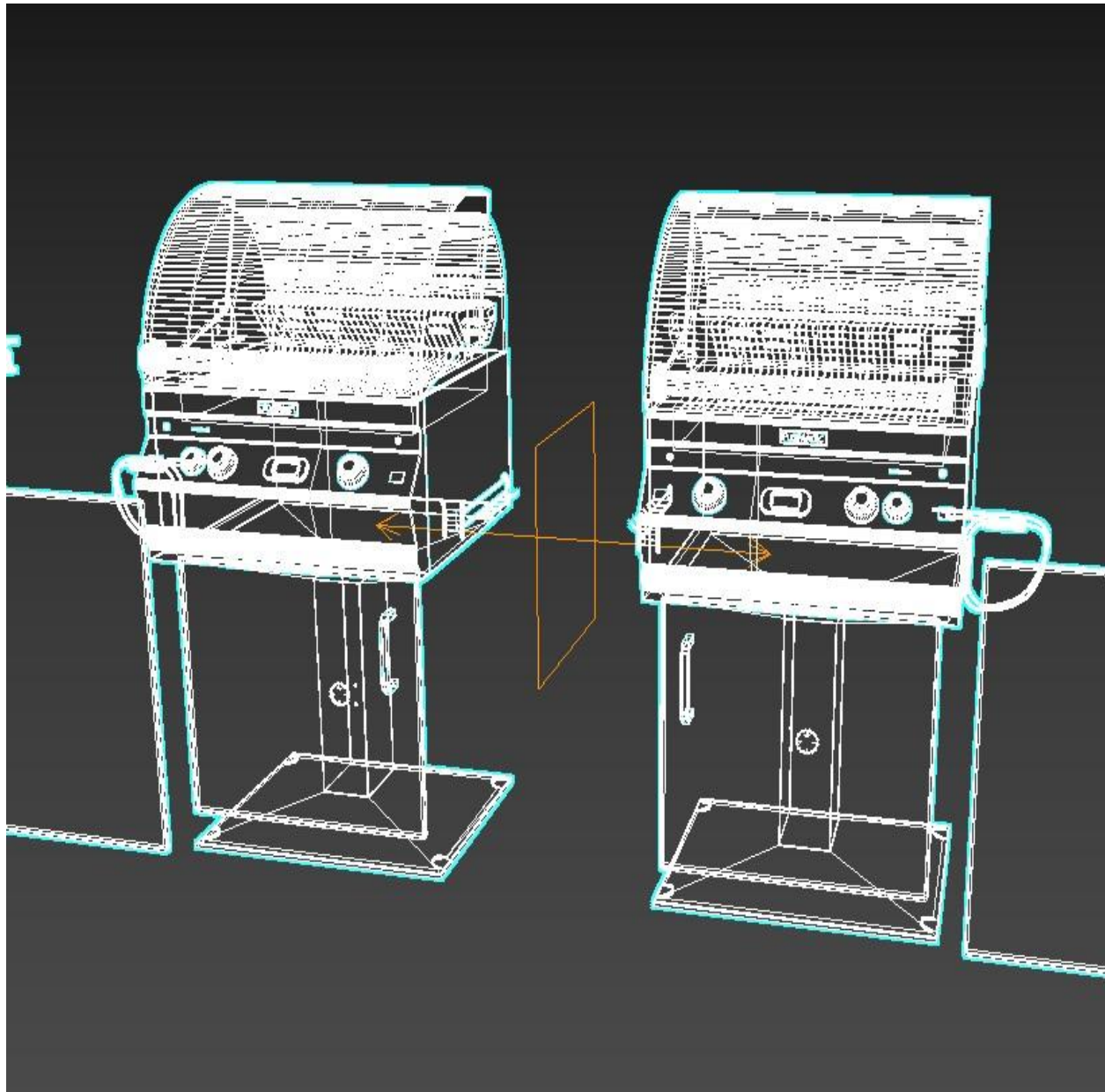


# Количество уникального декора

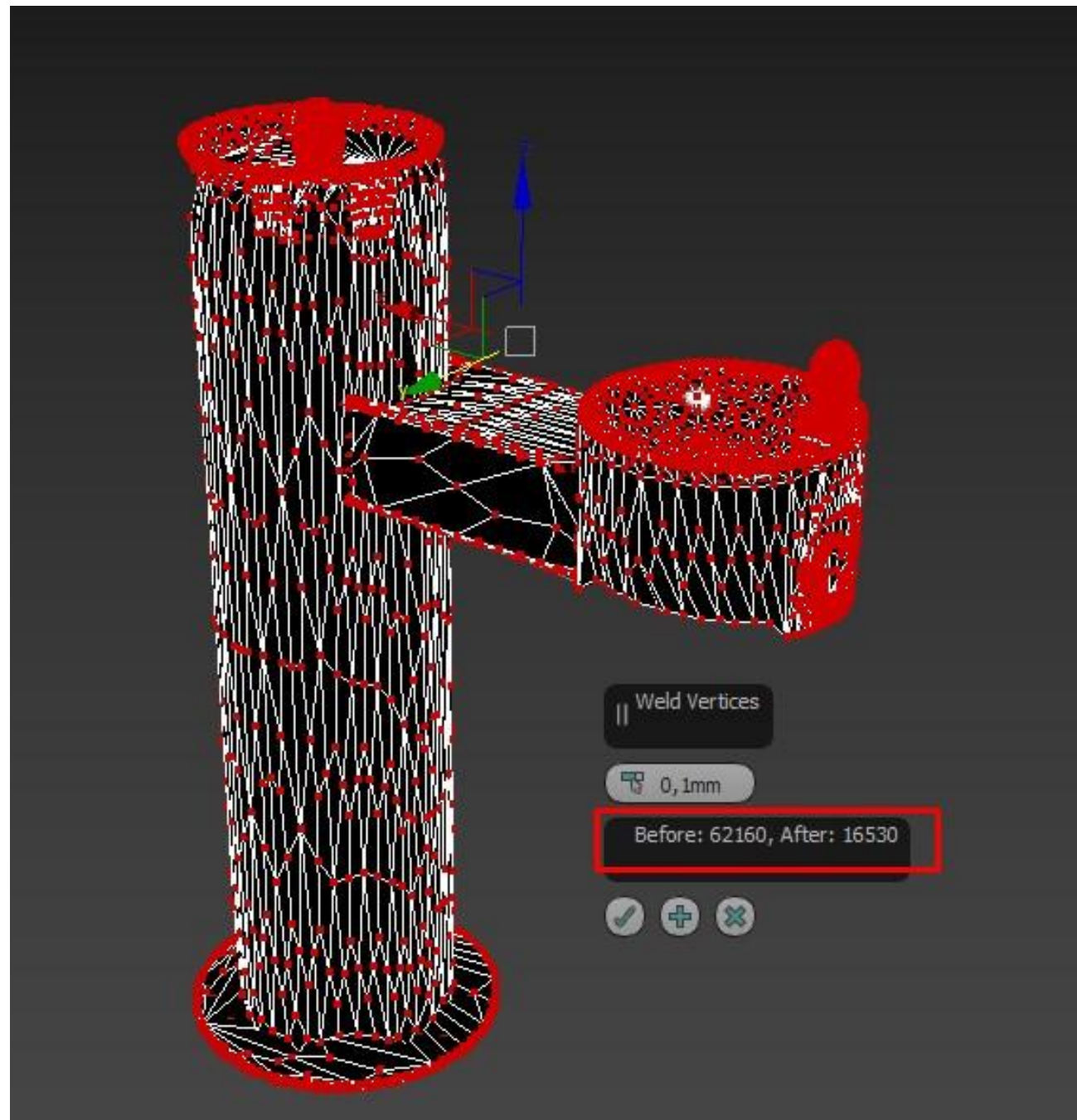


# Куча модификаторов- ваша смерть





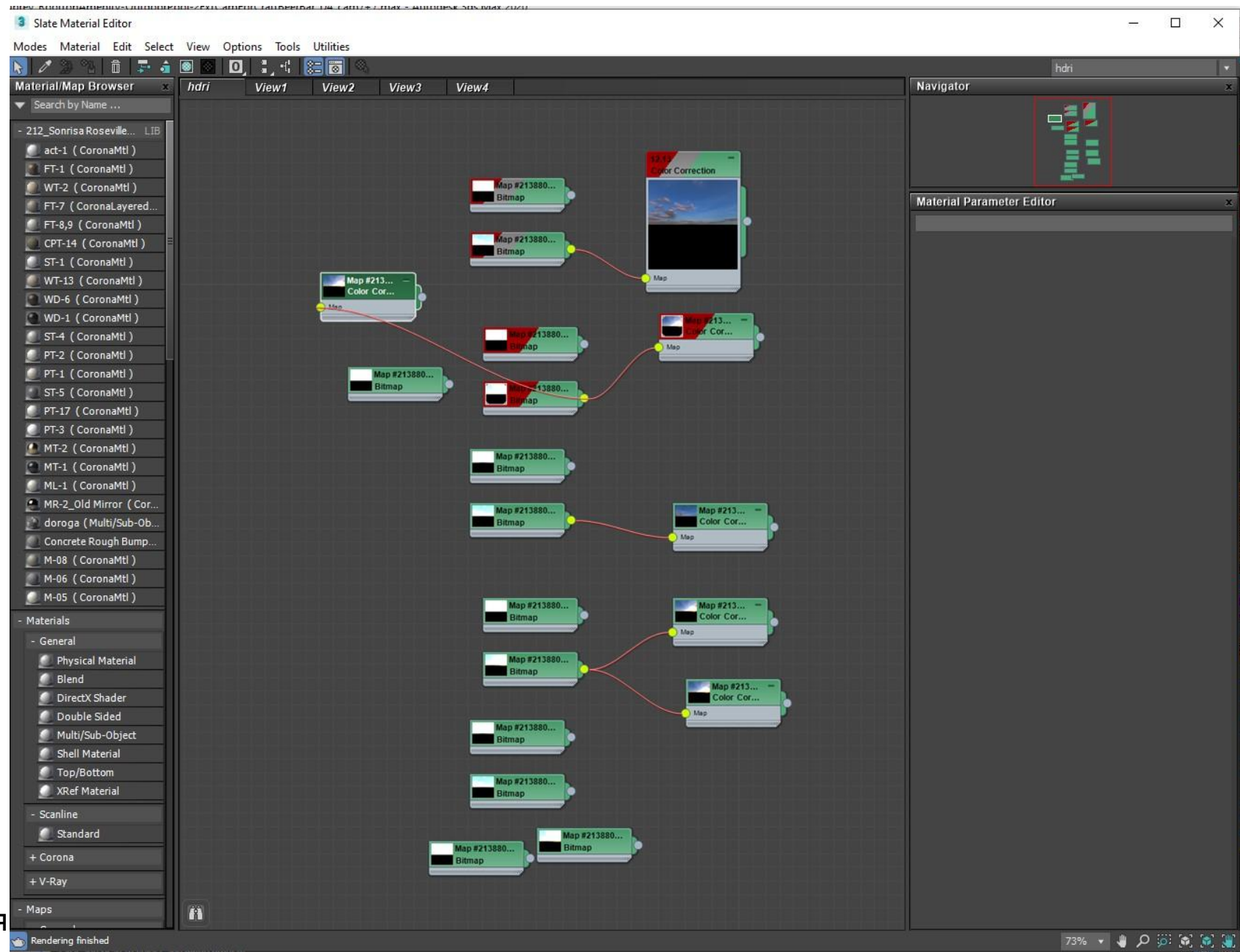
# Подлость сомнительных объектов



Не загружайте сцену  
лишними  
тяжелыми файлами.

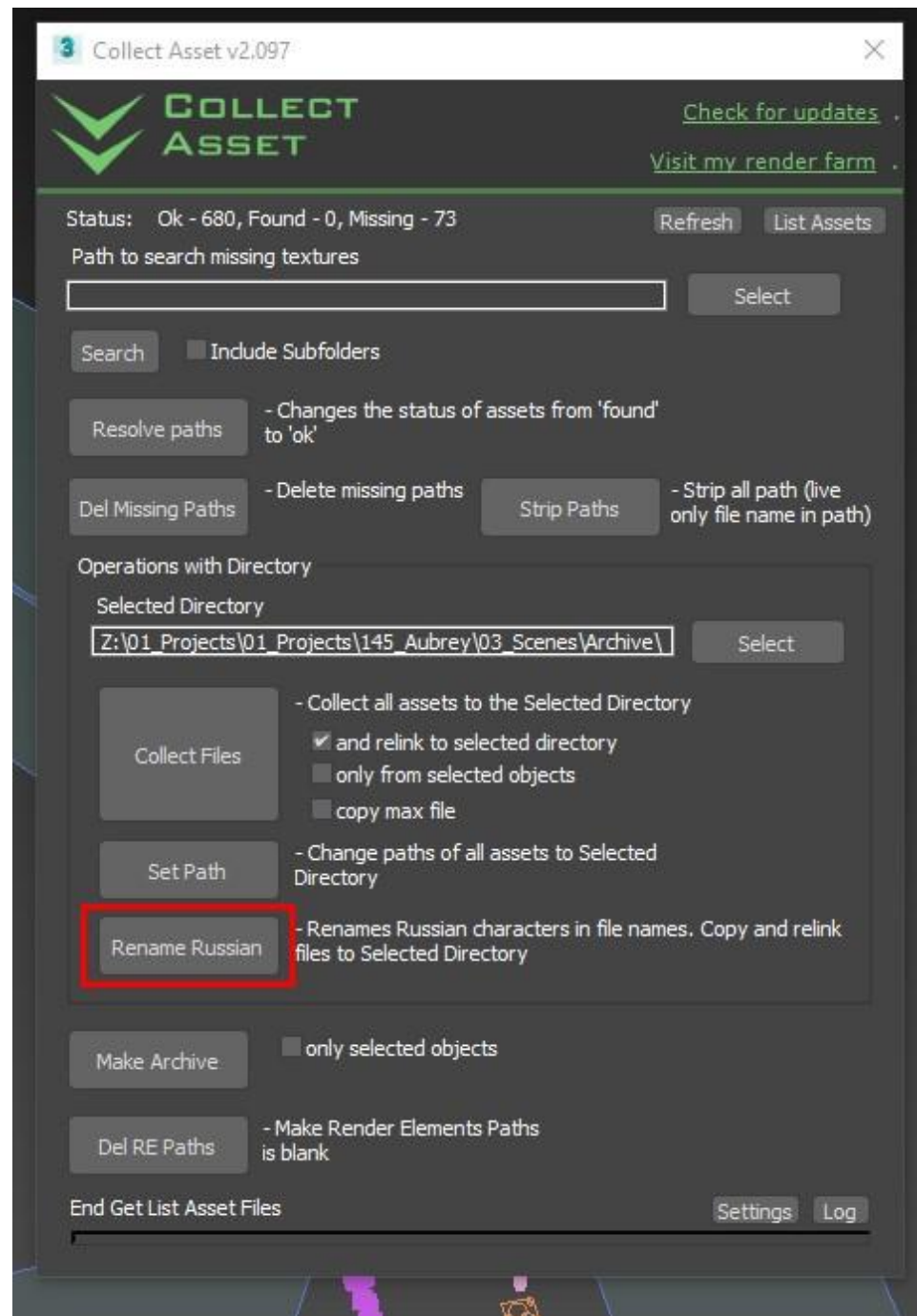
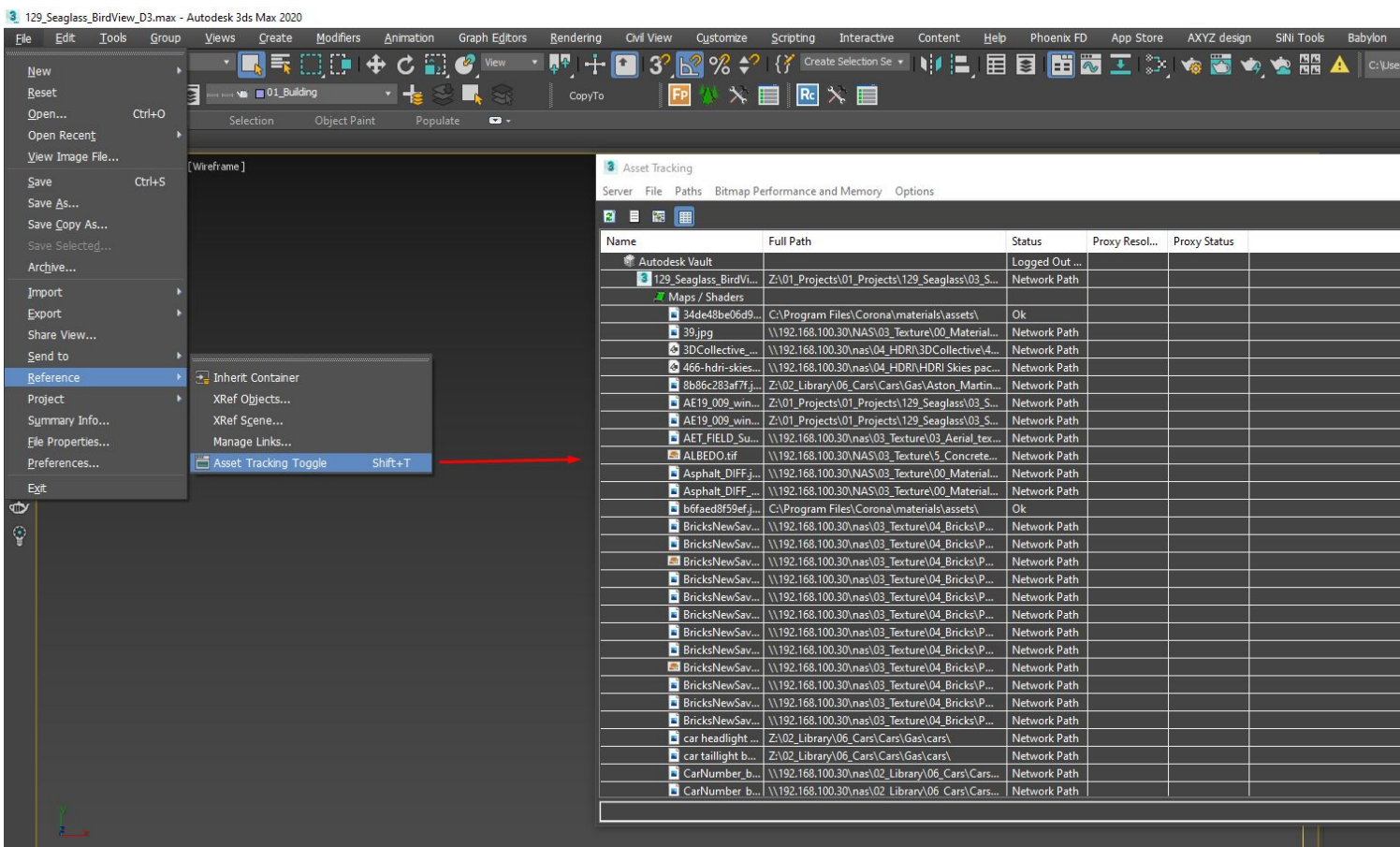
Средний вес HDRI- 200 MB

Ой, что-то рендер не запускается...  
Да и сцена вылетает...  
Ваня, помоги!  
Оля, добавь денек, а лучше два, позязя



# Кстати, о вылетах сцен.

- Файлы с кириллицей
- 1\_465\_12\_\_!!\_8\_435\_???
- -\_\_\_\_\_



Болт, забитый на оптимизацию



Все вылетает...  
На ферму не отправляется...