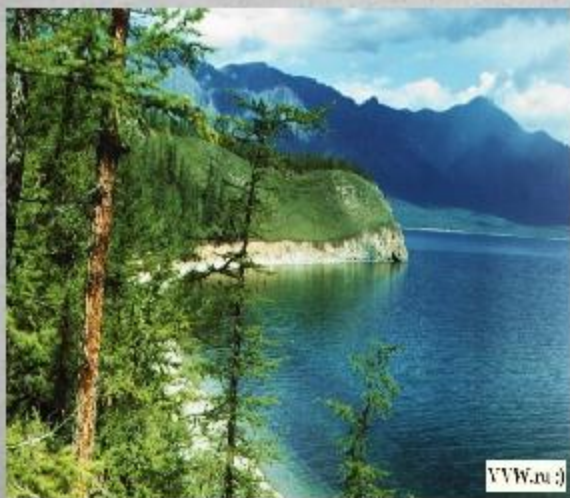


Евразия



Географические рекорды материка

В Евразии находится самая высокая гора Земли — Джомолунгма (Эверест), самое крупное озеро — Каспийское море и самое глубокое — Байкал, самая большая горная система по площади — Тибет, самый большой полуостров — Аравийский, самая большая географическая область — Сибирь, самая низкая точка суши — Впадина Мёртвого моря. На континенте расположен и полюс холода северного полушария — Оймякон.



В ЕВРАЗИИ РАСПОЛОЖЕНЫ:

- Самые высокие горы на Земле Гималаи
- Величайшее в мире нагорье Тибетское, преобладающие высоты которого более 4800 м
- Самое большое по площади озеро Каспийское
- Самое глубокое из озёр – Байкал
- Самый крупный полуостров – Аравийский
- Самый длинный из фьордов – Согне в Норвегии.
- Район с максимальным годовым количеством осадков (Индия, д. Черапунджи – более 12 000 мм).



(с минимальным годовым количеством осадков менее 50 мм.)



РАЗМЕРЫ МАТЕРИКА

Какова площадь поверхности Земли?

510 млн.
км

Какова площадь поверхности суши?

149 млн.
км

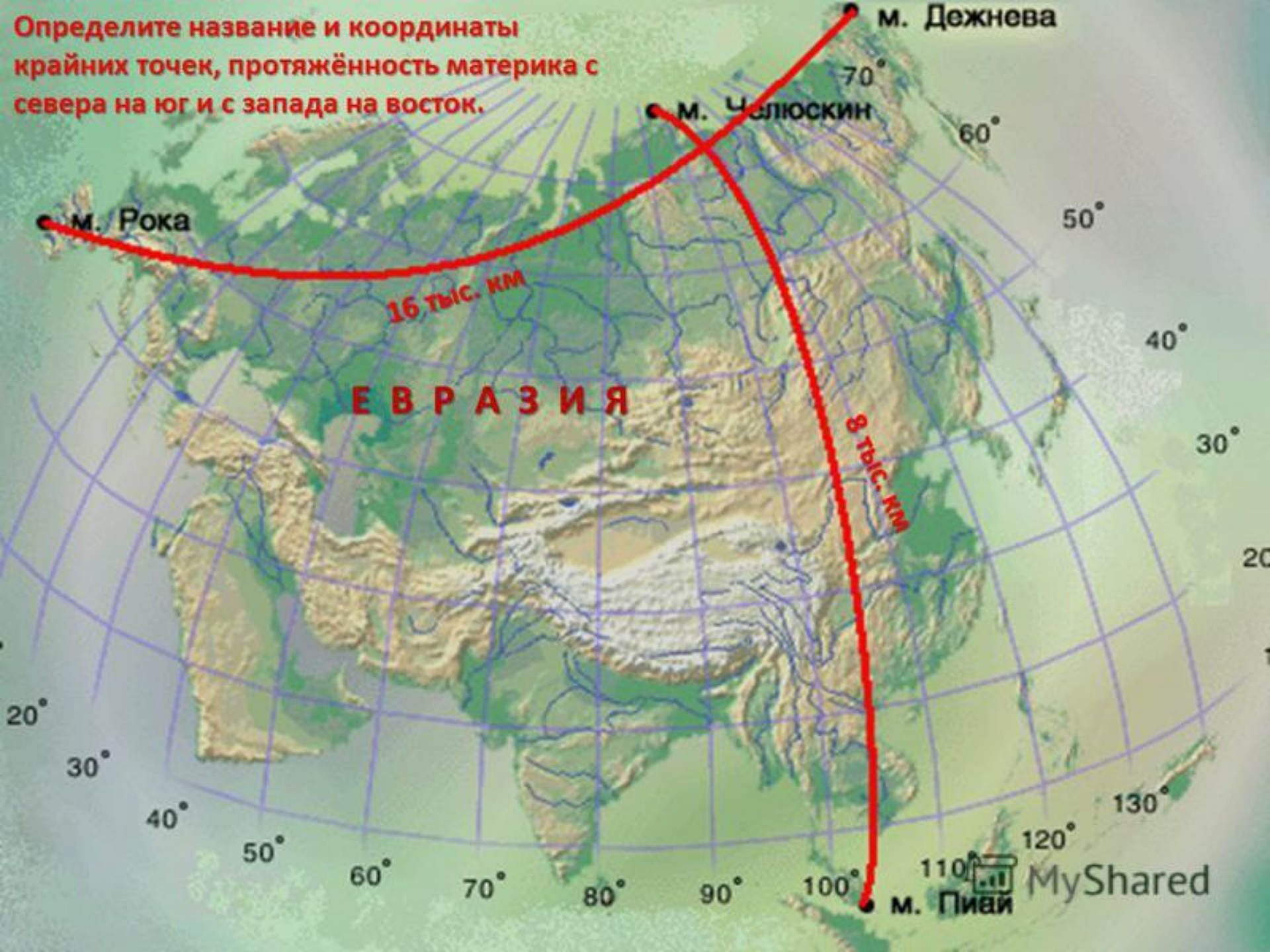
Какова площадь материка Евразия?

54 млн.
км

Какие материки могут поместиться на территории Евразии вместе взятые?

Африка и
Северная
Америка

Определите название и координаты крайних точек, протяжённость материка с севера на юг и с запада на восток.



м. Рока

м. Челюскин

м. Дежнева

ЕВРАЗИЯ

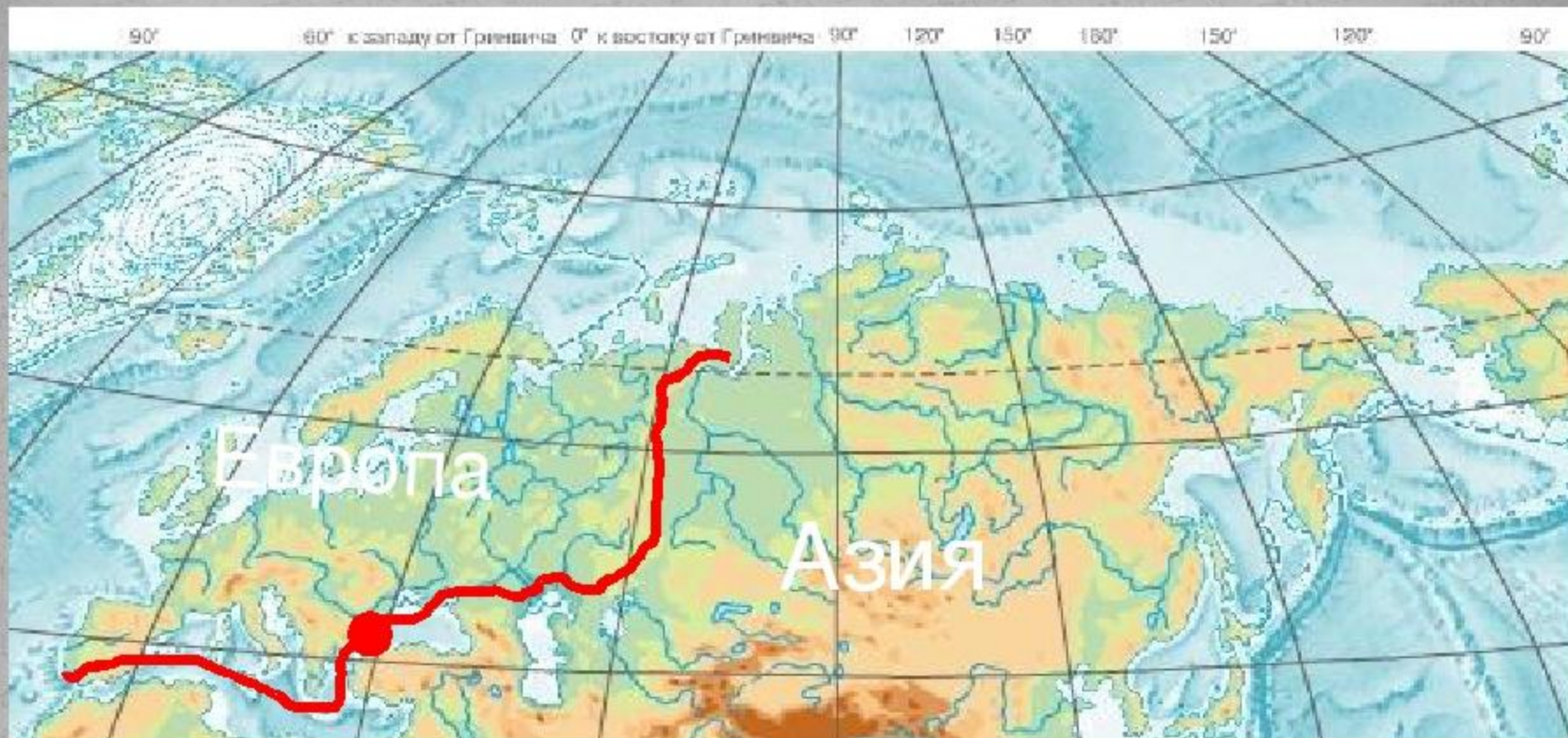
16 тыс. км

8 тыс. км

м. Пиай

MyShared

Граница между Европой и Азией



Уральские горы- р.Эмба – северное побережье Каспийского моря – Кумо-Манычская впадина – Азовское море - Керченский пролив – Черное море – пролив Босфор – Мраморное море – пролив Дарданеллы – Средиземное море – Гибралтарский пролив

Крайние точки

мыс Челюскин

77°43' с. ш.



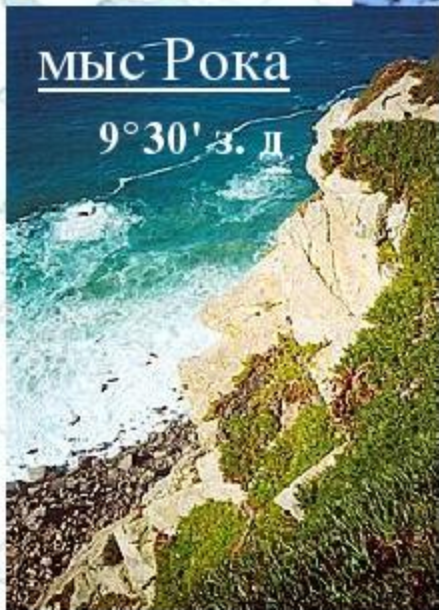
мыс Дежнева

169°40' з. д.



мыс Рока

9°30' з. д.



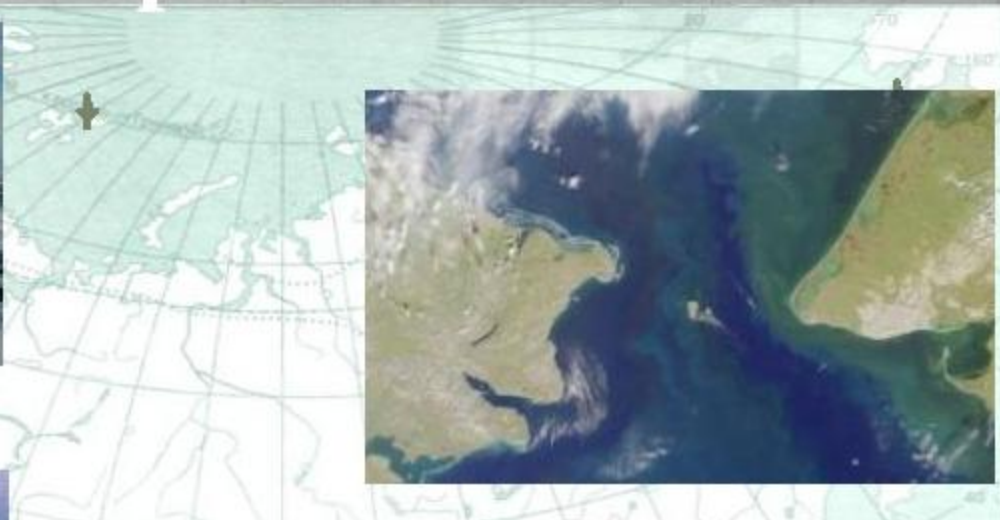
1°16' с. ш.

мыс Пиай

Задания

1. Отметьте и подпишите названия всех объектов, характеризующих географическое положение материка.
2. Определите протяженность материка в градусной мере и в километрах по меридиану 80° в.д. (длина дуги меридиана в 1° приблизительно равна 111 км) и по параллели

Крайние островные точки



Южный остров (Кокосовые острова) $12^{\circ}4'$ ю. ш.

Остров Ратманова (острова Диомиды) $169^{\circ}0'$ з.

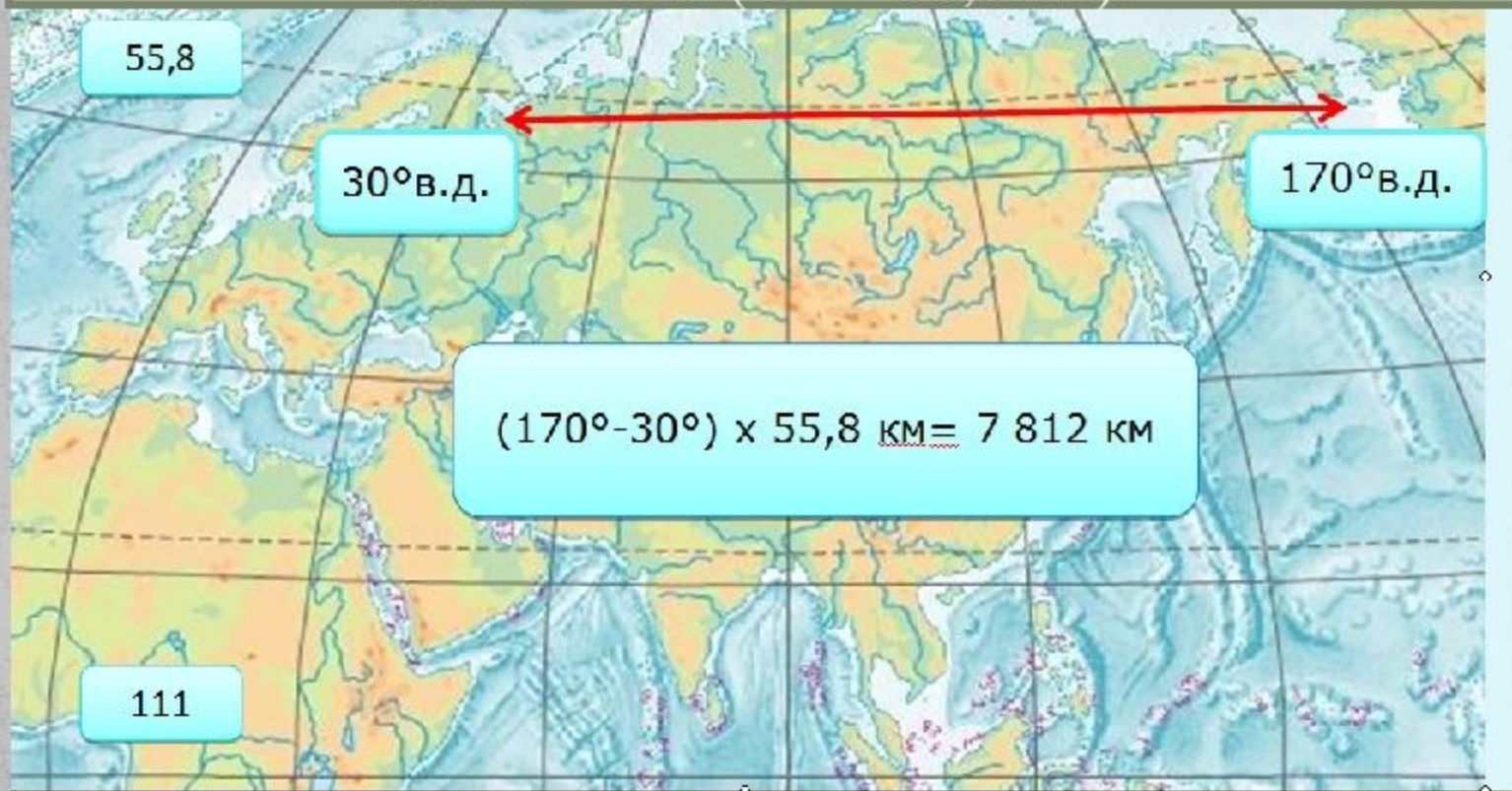
д

Мыс Флигели (архипелаг Земля Франца-Иосифа), $81^{\circ}51'$ с. ш.

скала Моншик (Азорские острова) $31^{\circ}16'$ з. д.

Протяженность Евразии

Рассчитайте протяженность Евразии с запада на
восток
по 60° с.ш. ($1^\circ - 55,8$ км).



Широта, °	Длина дуги параллели в 1° по долготе	Широта, °	Длина дуги параллели в 1° по долготе
0	111,3	50	71,7
5	110,9	55	64
10	109,6	60	55,8
15	107,6	65	47,2
20	104,6	70	38,2
25	101	75	28,9
30	96,5	80	19,4
35	91,3	85	9,7
40	85,4	90	0
45	78,8		

Протяженность Евразии

Рассчитайте протяженность Евразии с севера на юг по 80° в.д.

