

РАЗДЕЛЬНЫЙ СБОР

Что такое раздельный сбор отходов?

- Раздельный сбор — это система, при которой отходы разделяются по видам для того, чтобы их можно было переработать и создать из них новые вещи, а не просто выбросить.
- Раздельный сбор бывает разных форматов, но самые популярные:

Селективный



Двухпоточный



Для чего нужен раздельный сбор?

- Избежать распространения мусорных свалок и мусоросжигательных заводов
- Не нужно тратить классические ресурсы: дерево, нефть, металлы
- Изменить подход человека к мусору в сторону большей сознательности

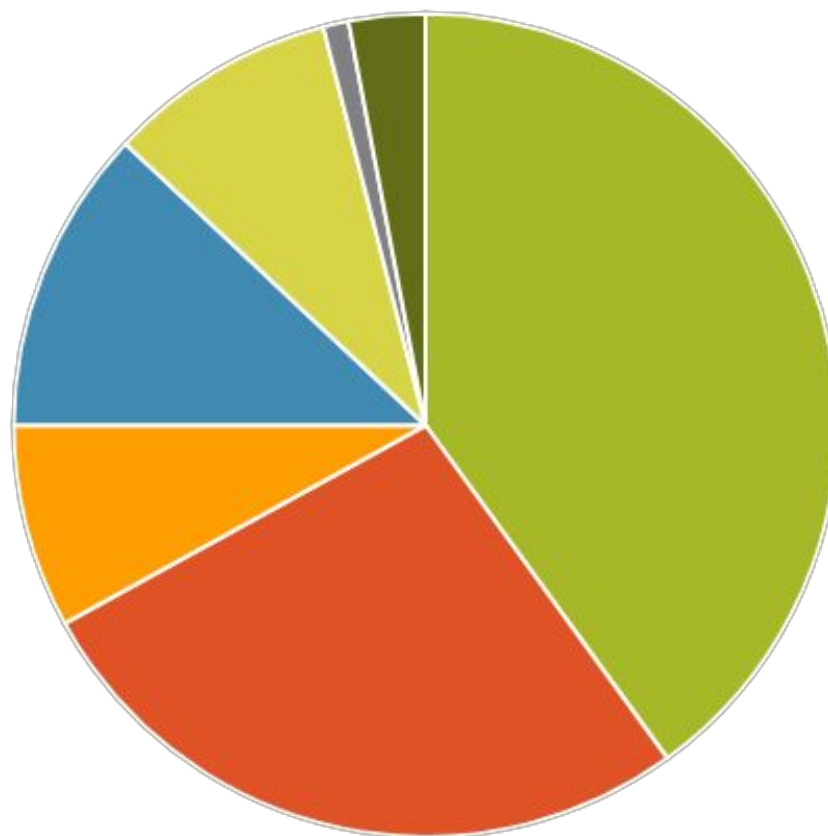


Что можно собирать отдельно?

- Пластик (ПЭТ-бутылка, канистры, флакончики, пакеты и т.д.)
- Стекло (белое, коричневое, зеленое)
- Макулатура (газеты, книги, журналы и т.д.)
- Картон
- Одежда
- Лом различных металлов (алюминий, медь, черный металл)
- Органические отходы
- Опасные отходы (ртутьсодержащие отходы, шины, ядовитые вещества, таблетки)

Из чего состоит мусорный контейнер?

- Органика 40%
- Отсев 27%
- Пластик и пленка 8%
- Стекло 12%
- Бумага и картон 9%
- Металл 1%
- Одежда – 3%



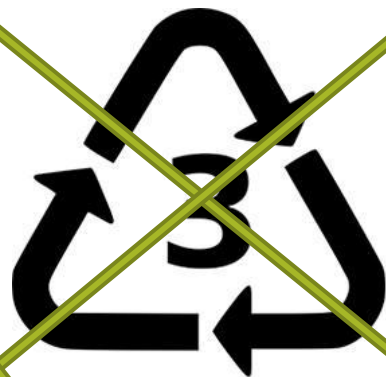
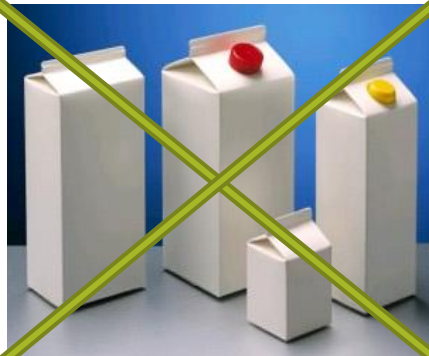
■ Органика ■ Мусор ■ Пластик ■ Стекло ■ Бумага ■ Металл ■ Одежда

Заблуждение: в моем доме нет места для нескольких ведер/пакетов



Потребляем правильно!

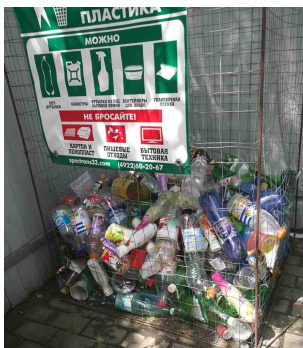
- Не используйте Tetra Pack
- Не используйте упаковку с маркировкой «3»
- Не используйте упаковку с маркировкой «7»
- Некоторые вещи (салфетки, туалетная бумага, коробки для яиц) нельзя переработать повторно.



Куда можно принести собранные отходы?



Что происходит потом?



Сбор

Транспортирование

Подготовка

Переработка

Во что можно превратить отдельно собранные отходы?

