

Министерство лесного хозяйства Кировской области
Кировское областное государственное профессиональное
образовательное бюджетное учреждение
«Суводский лесхоз – техникум»

ВЫПУСКНАЯ КВАЛИФИКАЦИОННАЯ РАБОТА

Сравнительная таксация и материально-денежная оценка лесосек разными
методами на участке Кирсинского лесничества
(тема дипломной работы / проекта)

Выполнил (а):

Некрасов Юрий Владимирович
студент группы 41

по специальности Лесное и лесопарковое хозяйство
заочной формы обучения

Руководитель выпускной квалификационной работы:

Ведерникова О.В.
преподаватель КОГПУ «Суводский лесхоз-техникум»

ВЫПУСКНАЯ КВАЛИФИКАЦИОННАЯ РАБОТА
ДОПУЩЕНА К ЗАЩИТЕ «__»__20__г..приказ №__от__
Заместитель директора по учебной работе

Рецензент: _____

Оценка: _____

Председатель ГЭК: _____

Актуальность и цель ВКР

- Исследуемая тема была и будет, особенно в современных условиях, очень актуальна. Так как грамотная подготовка лесосечного фонда имеет огромное значение в деятельности любого лесохозяйственного или лесозаготовительного предприятия.
- Поэтому, целью выпускной квалификационной работы было проверить и обосновать актуальность и приемлемость различных методов таксации лесосек.
- Главной целью этой работы явилось сравнение различных методов таксации лесосек в Кирсинском лесничестве на арендном участке АО «НЛК», выбор и обоснование наиболее оптимальных и разработка рекомендаций по практическому применению этих методов таксации в повседневной деятельности.

Задачи и структура ВКР

- 1. Изучить теоретическую часть вопроса.
- 2. Дать характеристику Кирсинского лесничества.
- 3. Выполнить отвод лесосеки, провести три метода таксации.
- 4. Описать программу и методику работы по выполнению отвода и таксации лесосеки различными методами.
- 5. Обработать собранный материал в виде проведения материально-денежной оценки лесосеки.
- 6. Выполнить сравнительный анализ результатов исследования.
- 7. Указать требования охраны труда при проведении работ по отводу и таксации лесосек.



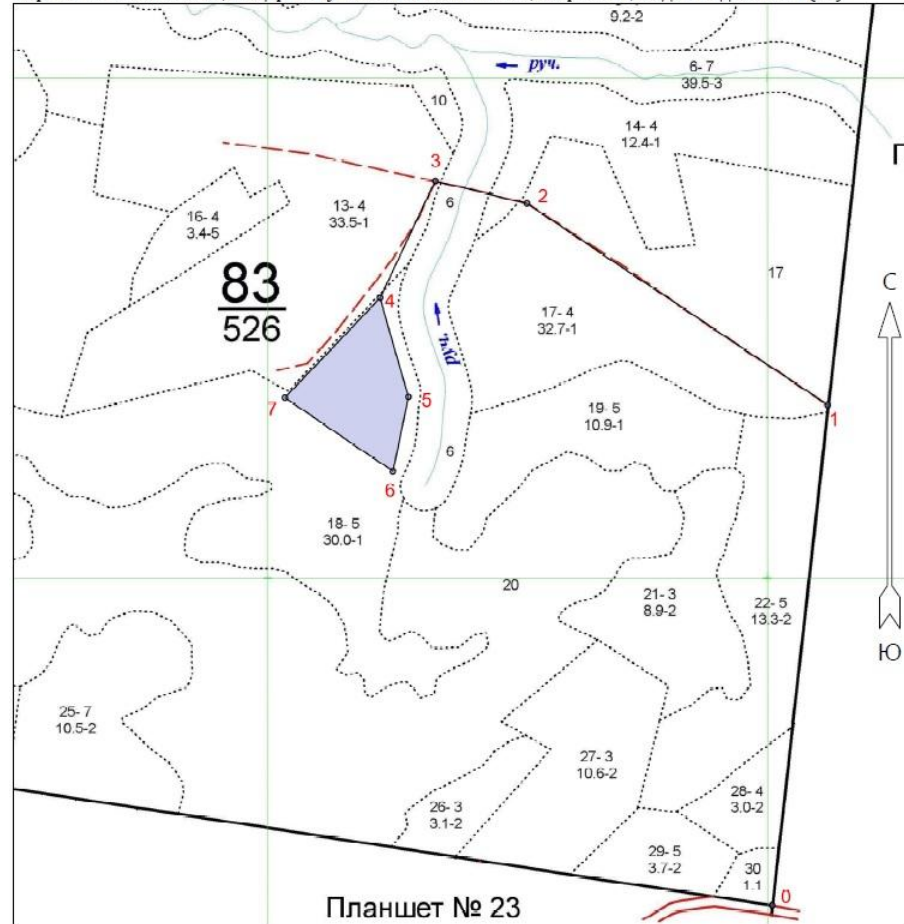
Объект и предмет исследования ВКР

- Кирсинское лесничество, Пещёрское участковое лесничество, квартал 83, выдел 18, делянка 1, эксплуатационная площадь 4,3 га
- Эксплуатационные леса
- Состав насаждения: 4С2Е3Б1ОС
- Тип леса: МЧ В3


Абрис отвода

АО "Нововятский лесоперерабатывающий комбинат"

Кирсинское лесничество, Пещёрское участковое лесничество, квартал 83, выдел 18 делянка 1 (СР)



Общая площадь: 4.3
Эксплуатационная площадь: 4.3
Масштаб: 1 : 10000
Выполнил: Некрасов Ю.В.

Условные обозначения:
 Эксплуатационный участок

№№	Азимуты	Длина, м
0 - 1	350°	1008
1 - 2	288°	724
2 - 3	268°	189
3 - 4	189°	260
4 - 5	148°	206
5 - 6	176°	152
6 - 7	288°	262
7 - 4	28°	276

Методология исследования, краткий обзор используемых источников.

Основные понятия и терминология, использующиеся в ВКР