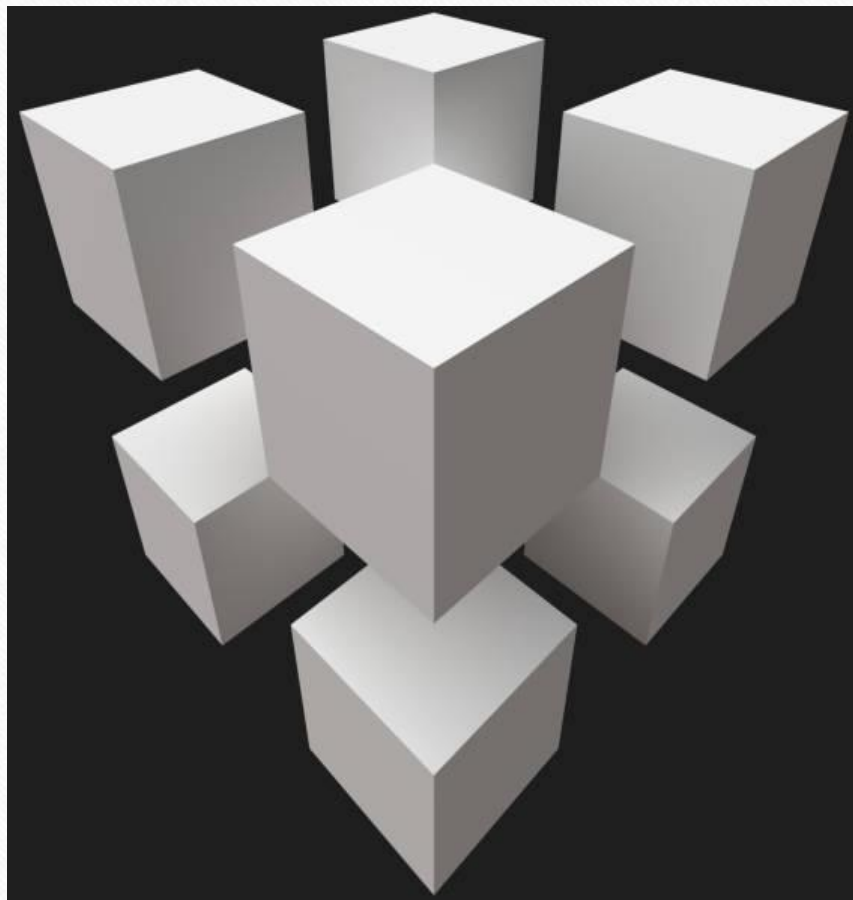
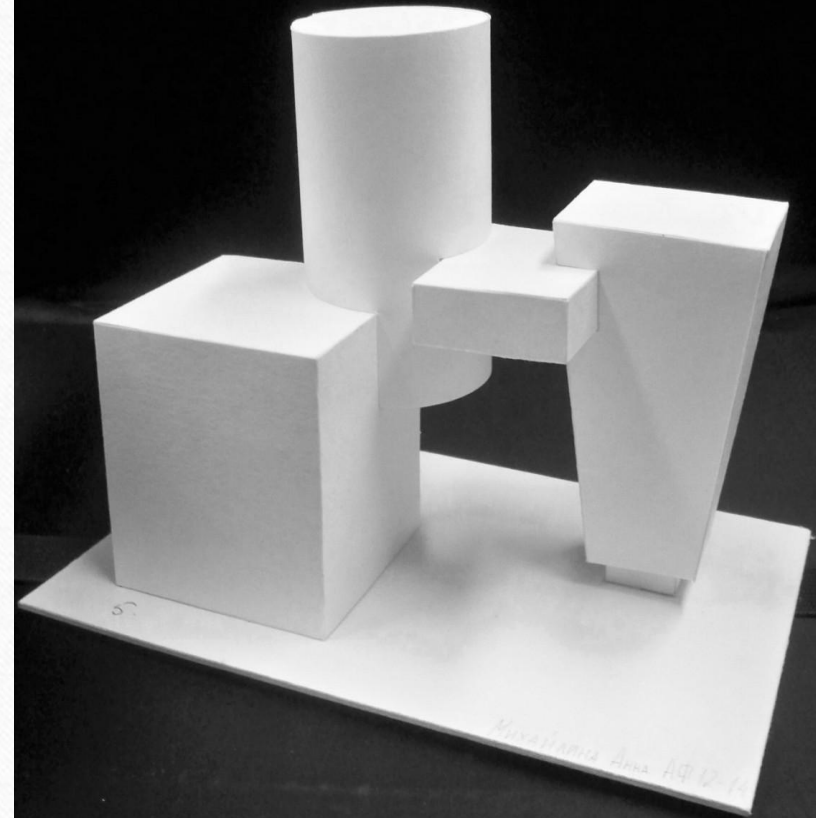


«Эстетика восприятия сложного геометрического объёма»

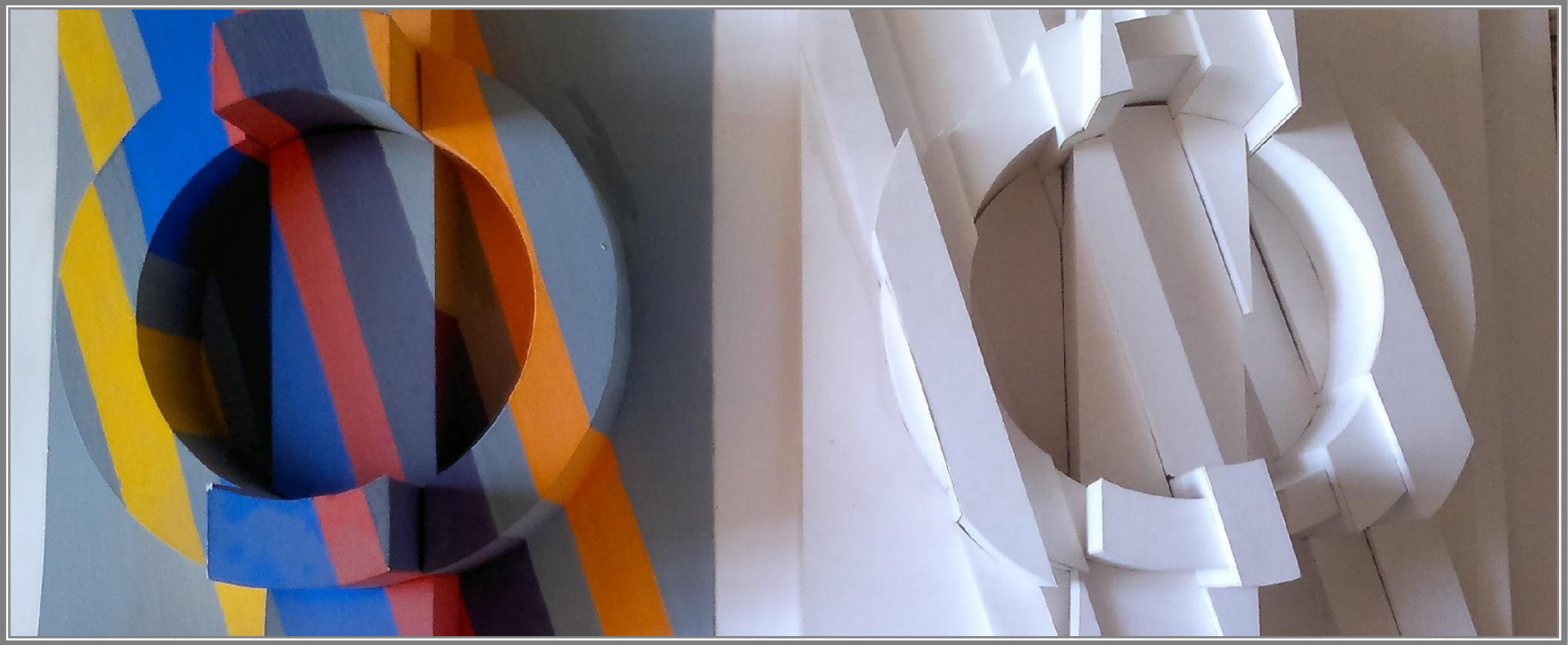
Семинар-практикум для учителей черчения, технологии,
изобразительного искусства,
педагогов дополнительного образования



Симметрия – равномерное распределение , **ритм**-чередование элементов в определенной последовательности



асимметрия- не равномерное распределение элементов





1.



2.



3.



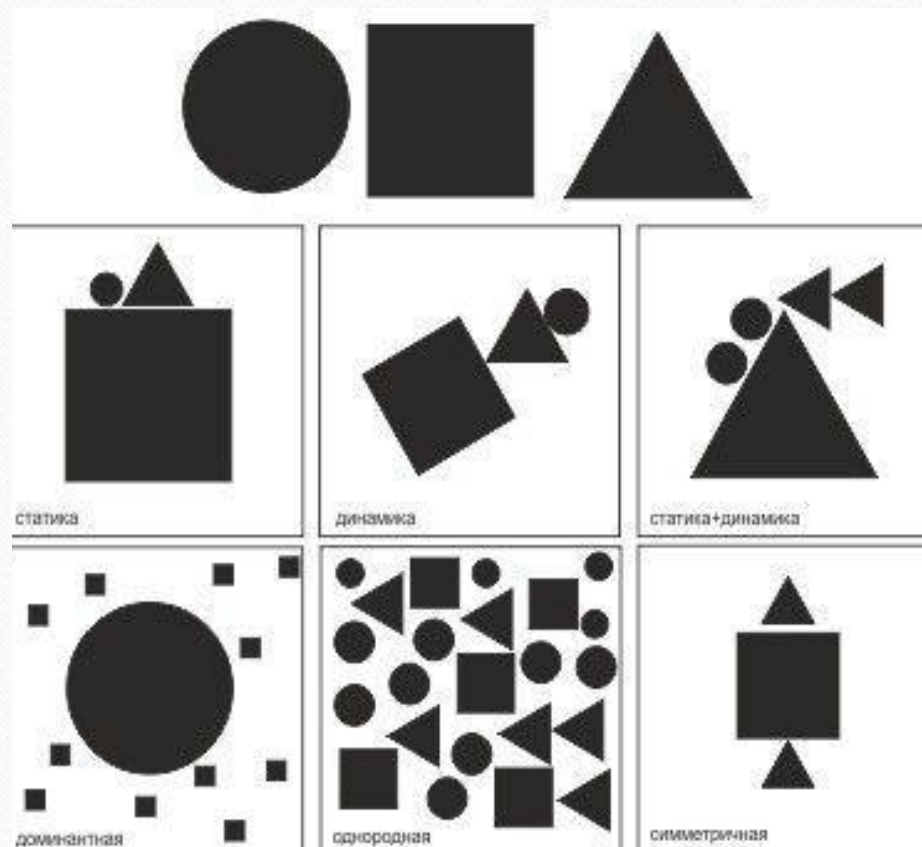
4.



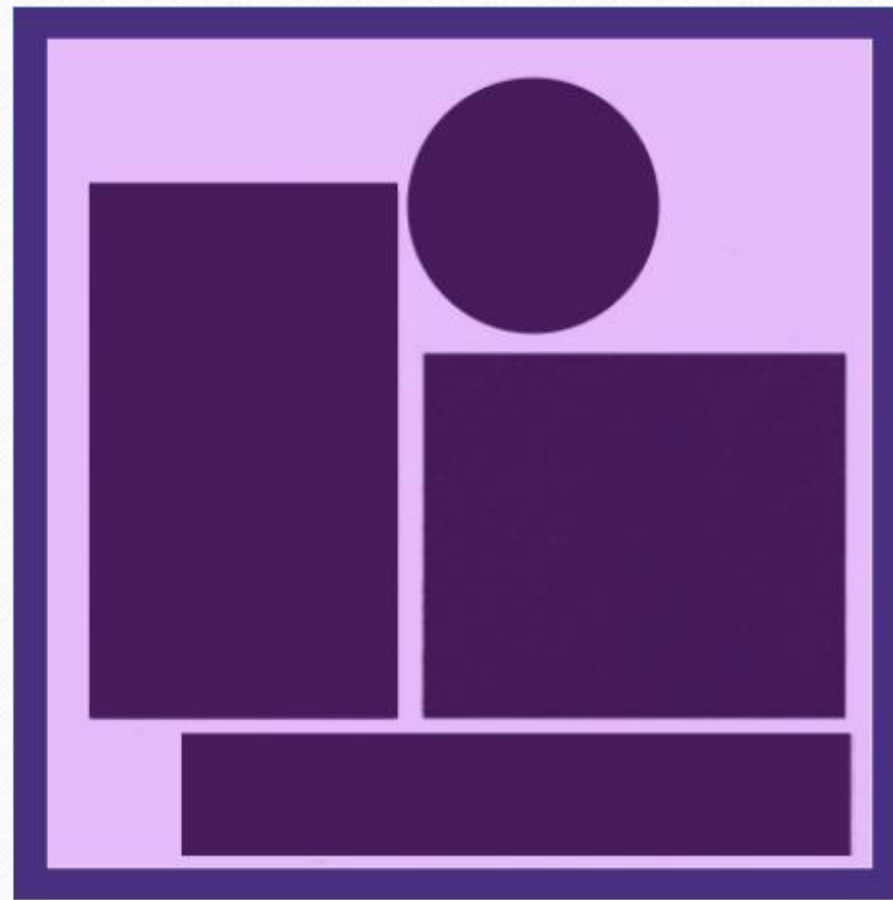
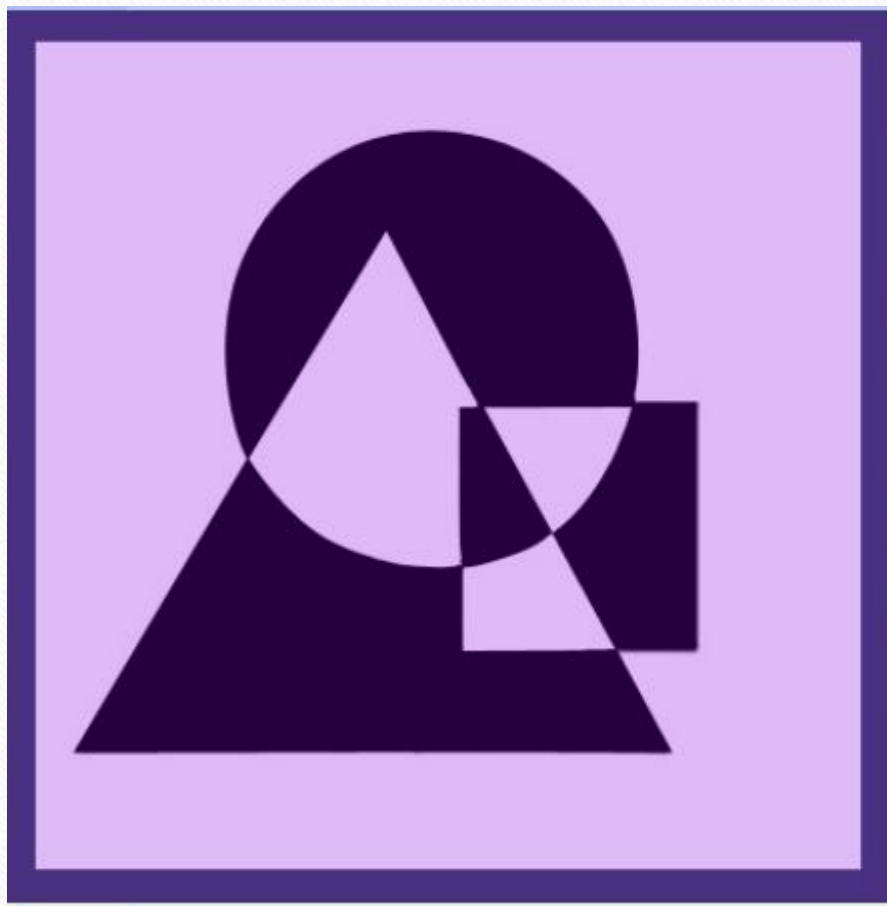
5.



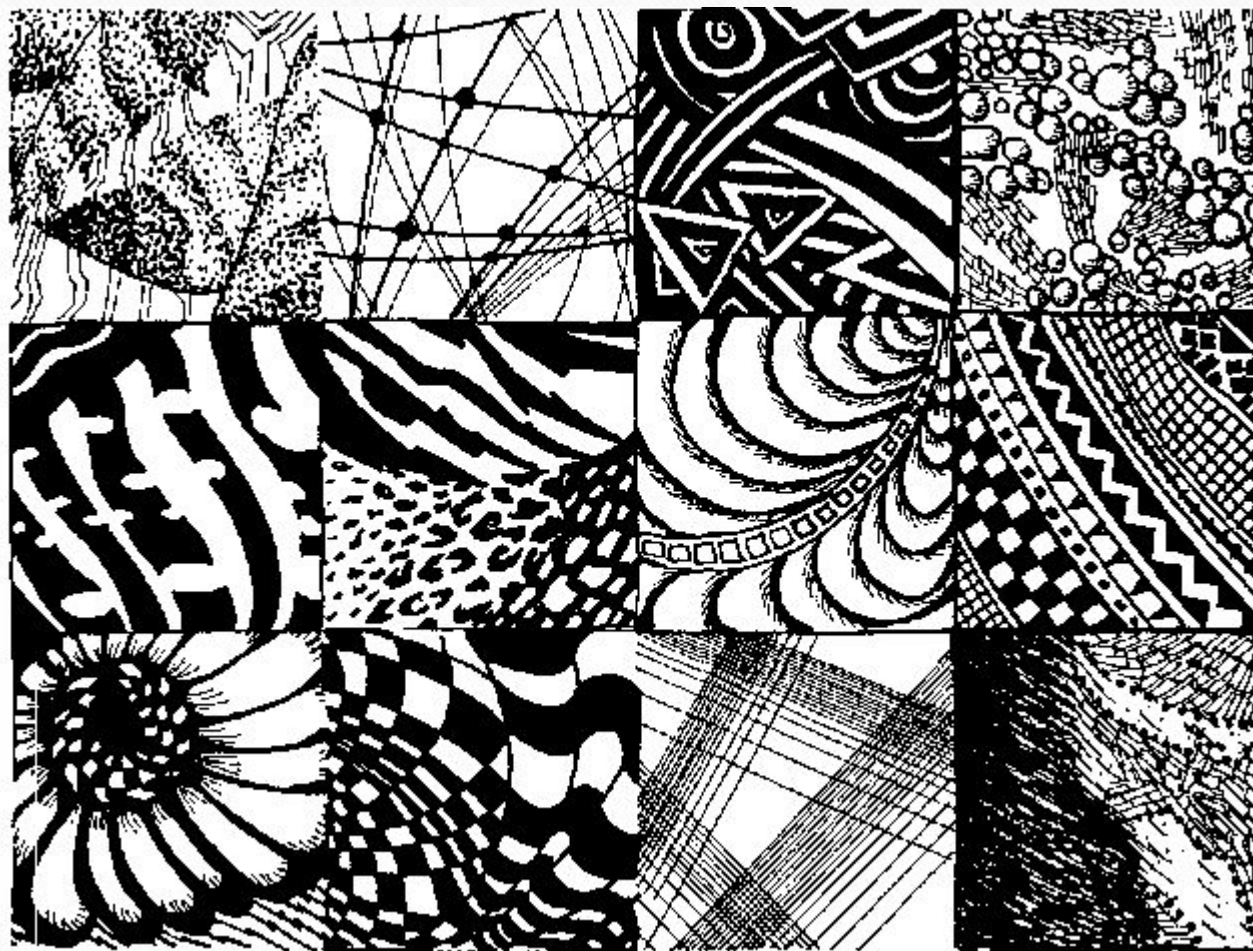
6.



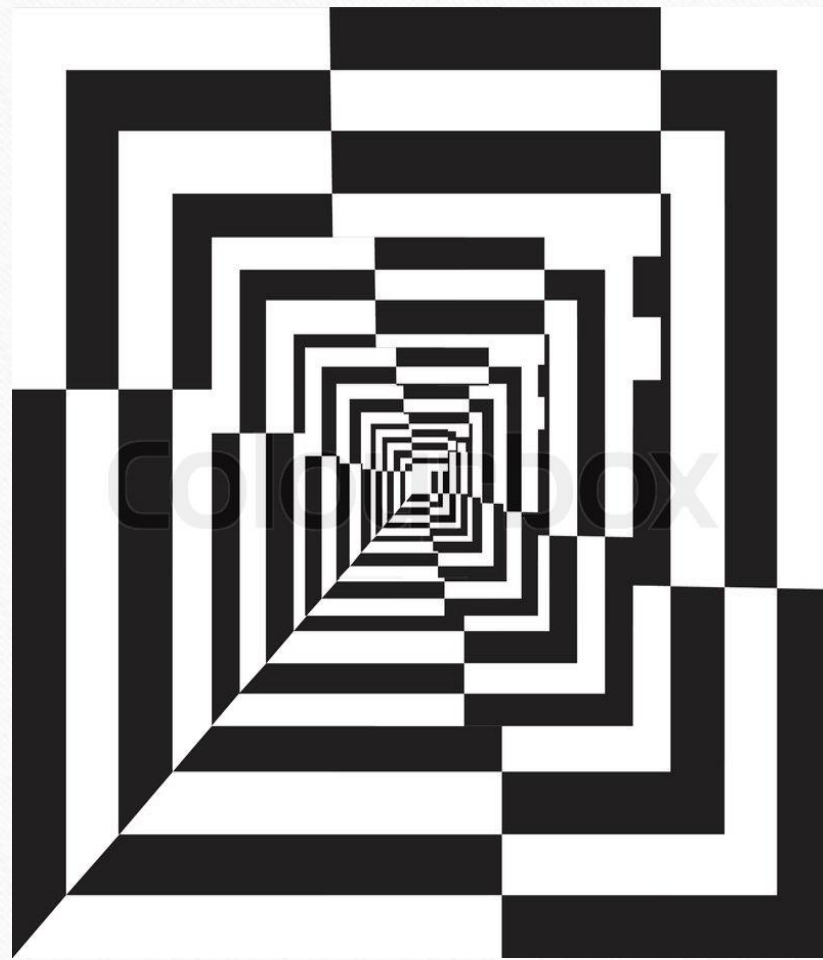
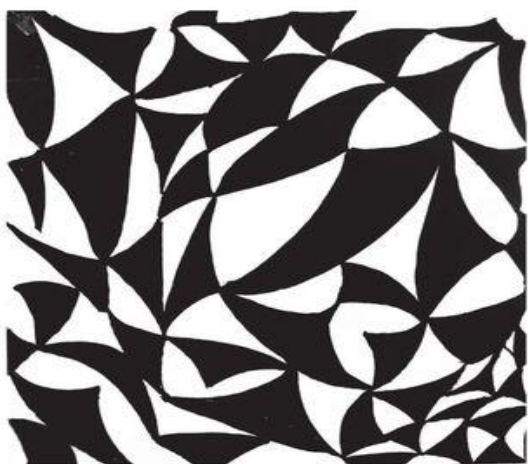
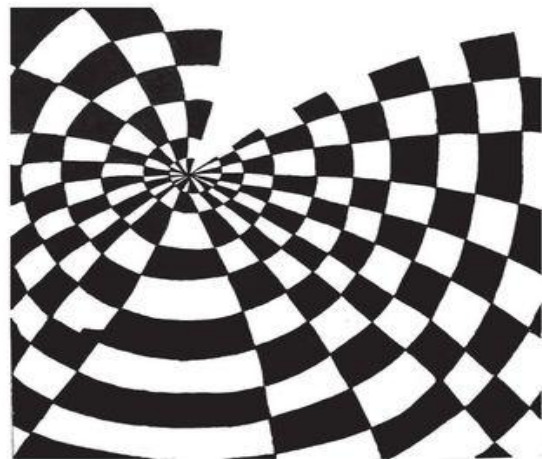
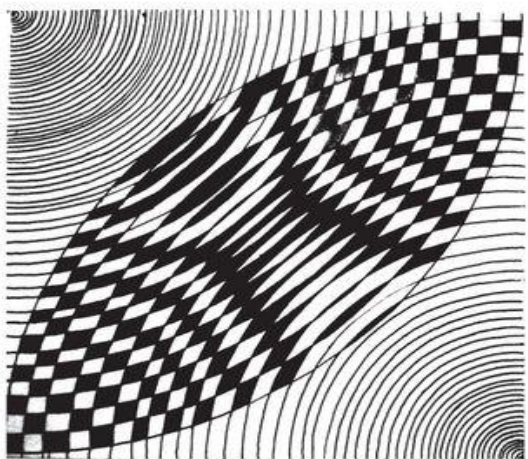
Приемы композиции определяются равновесием - асимметрией, статикой-динамикой, диссонансом



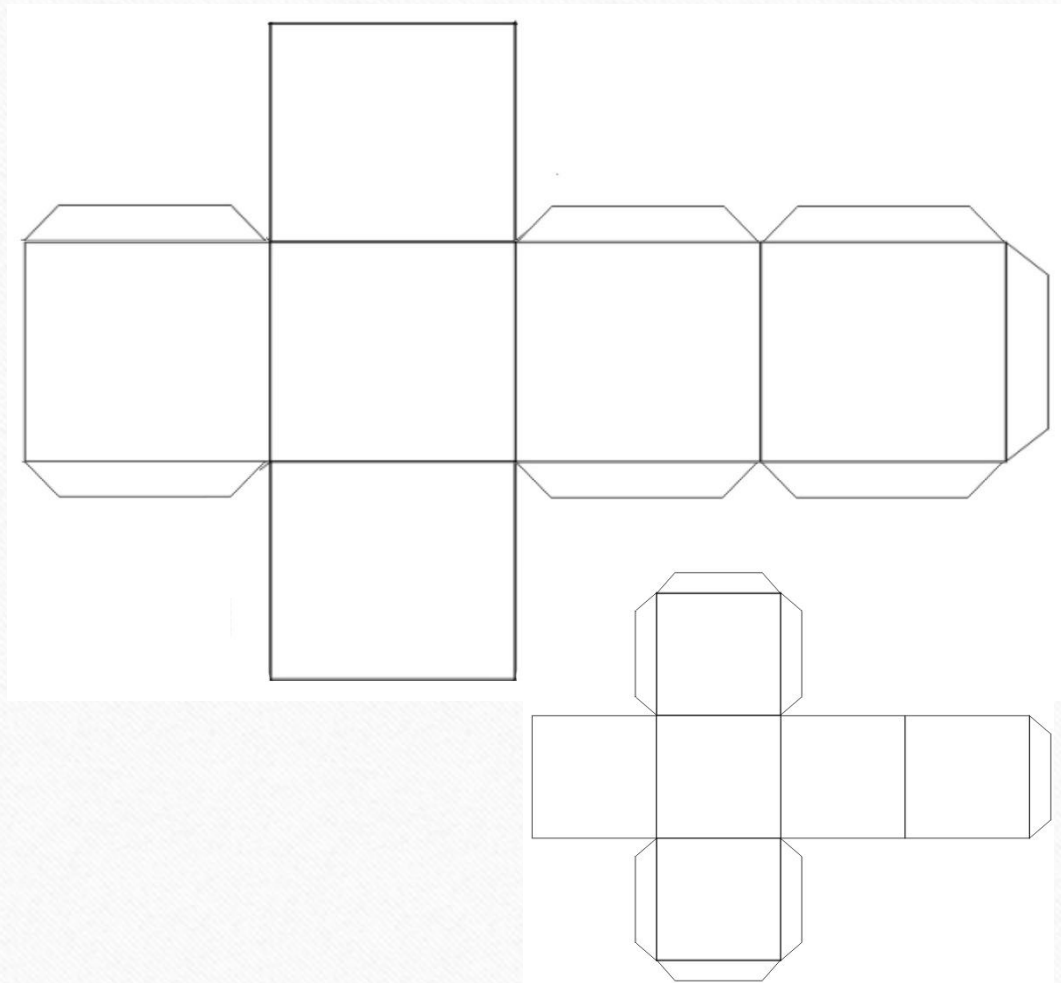
Равновесие в композиции



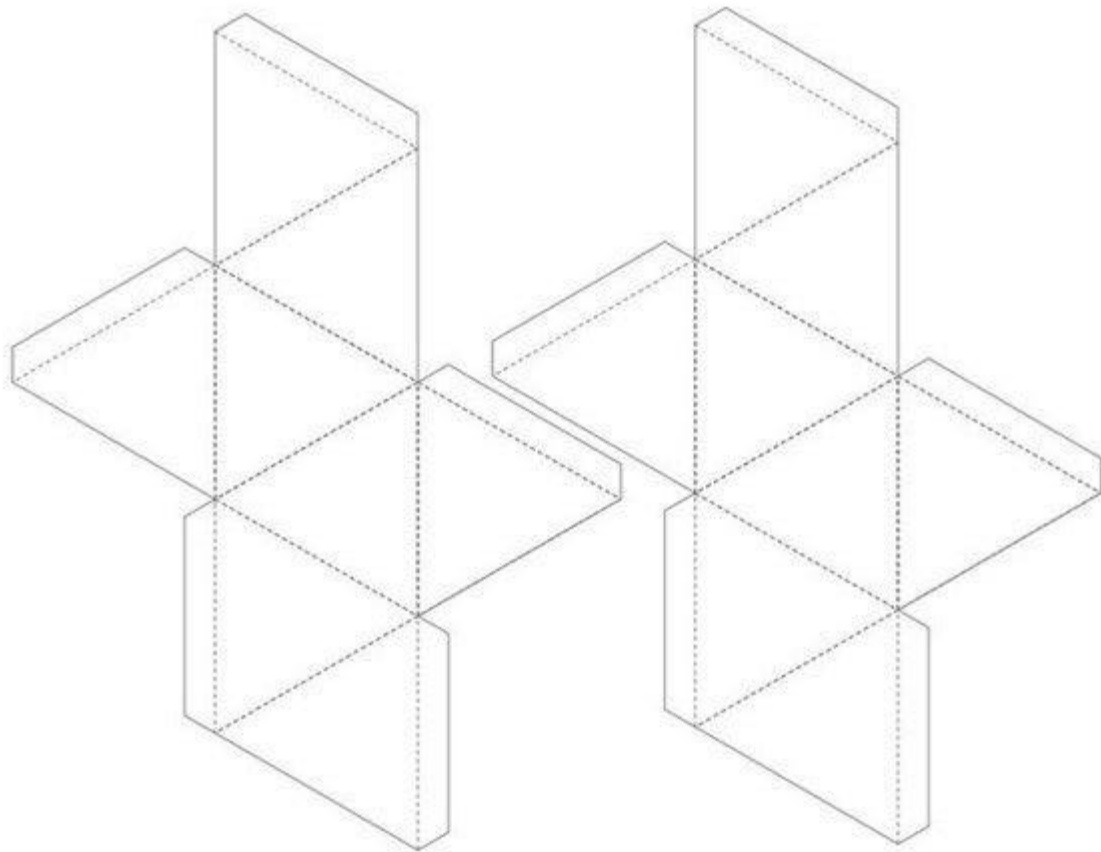
Графика обладает исключительно широкими
возможностями



Средства выразительности в графике – это линия, светотень, перспектива, объем, контраст черного и белого

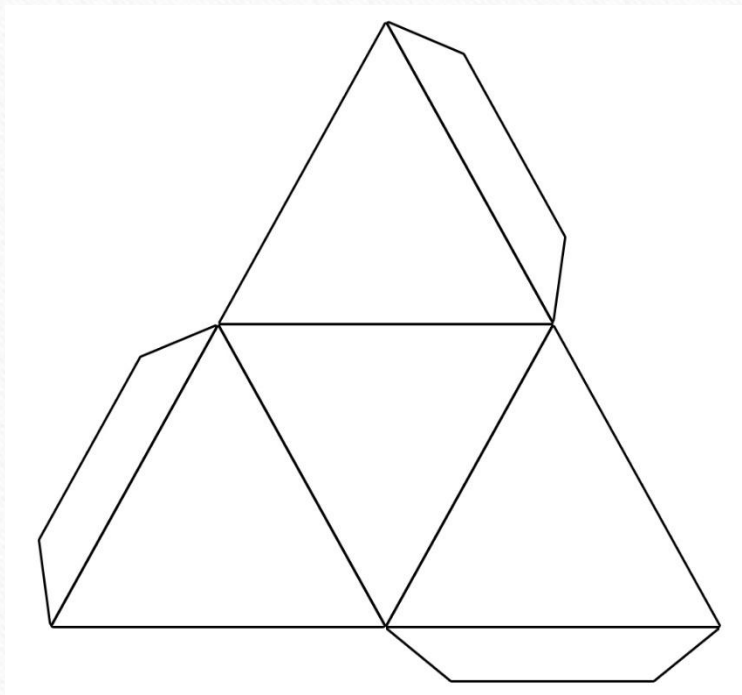


Клей ПВА очень тонким слоем равномерно размазываем кистью по поверхности склеивания. Соединяем поверхности и закрепляем в нужном положении на некоторое время.

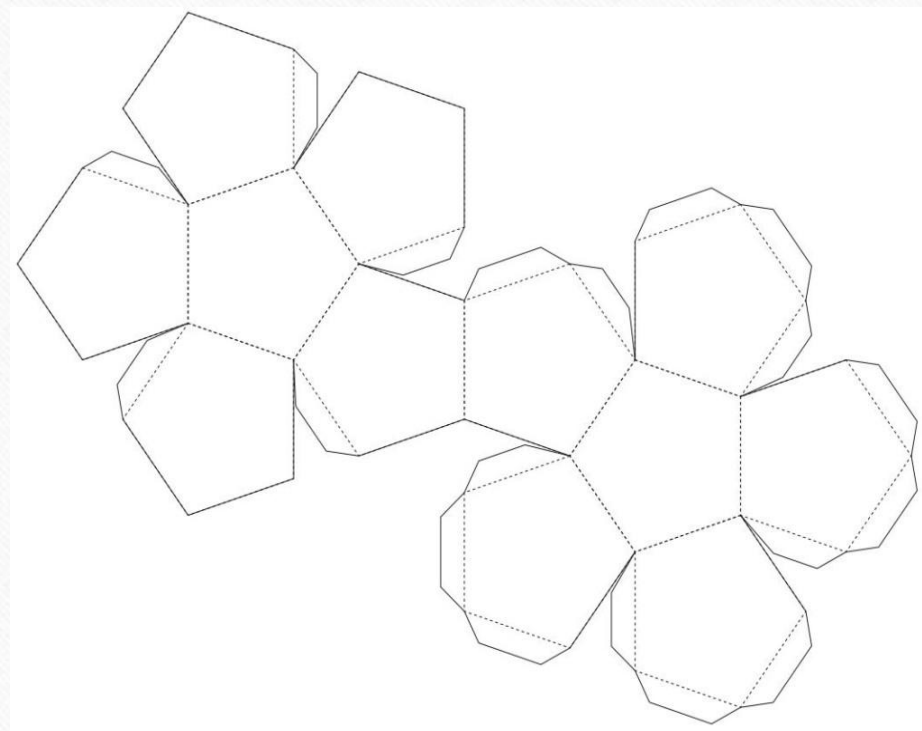


Рисуем основание - многогранник. В зависимости от количества граней это может быть треугольник, квадрат, пятиугольник или другой многогранник.

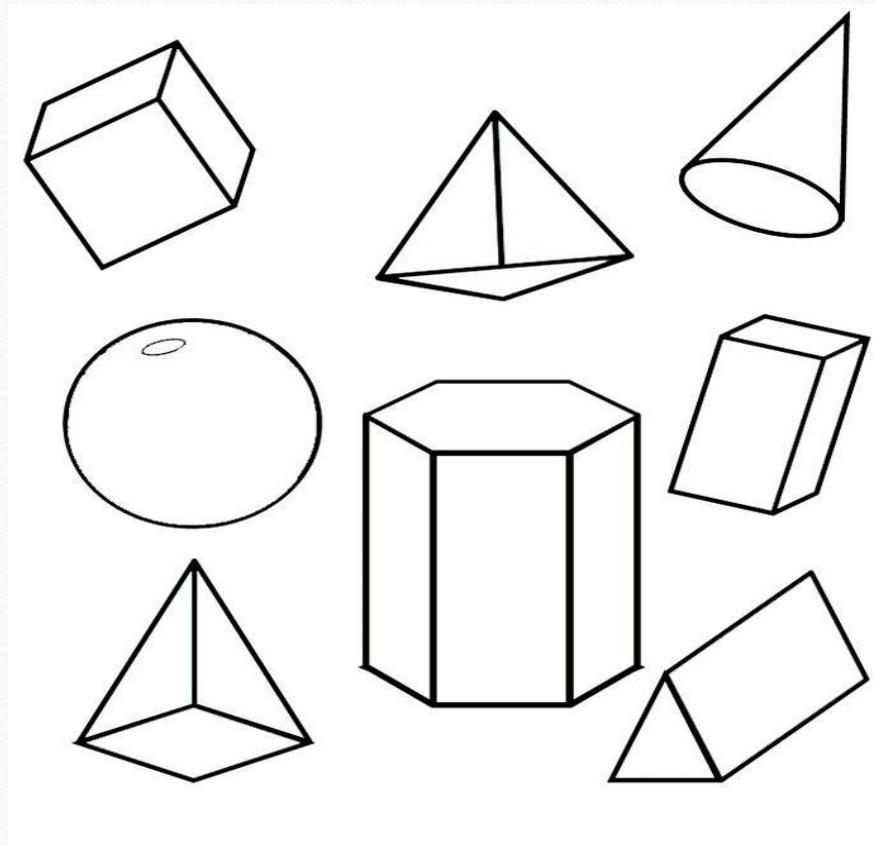
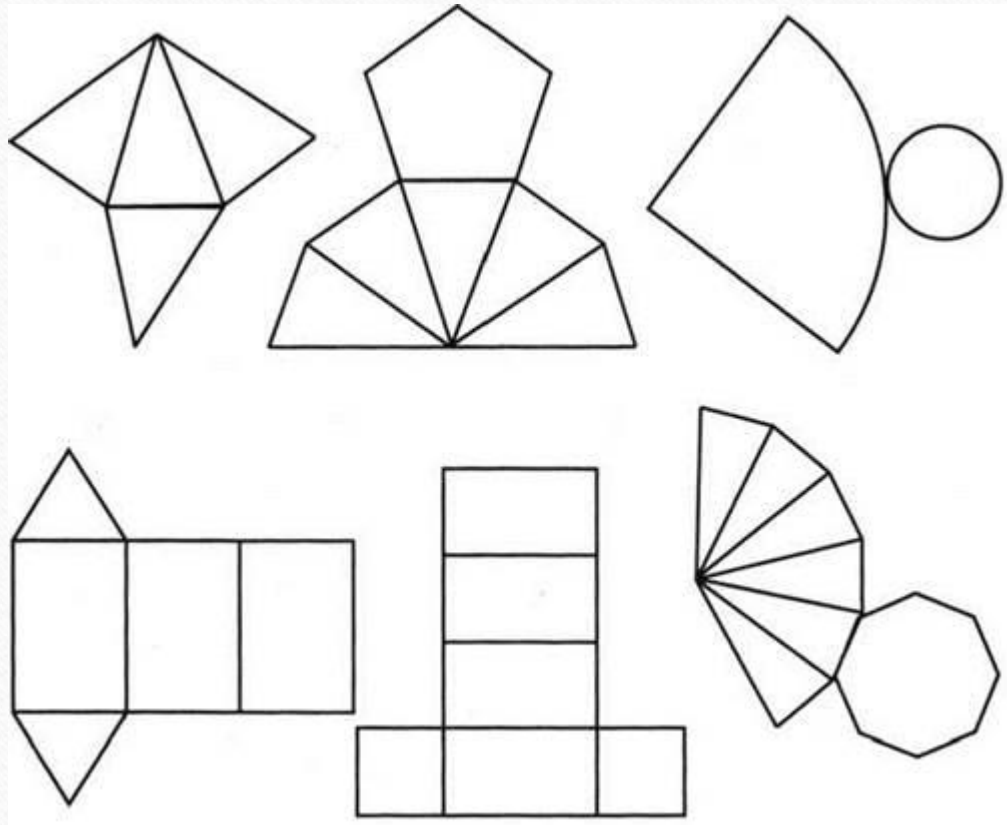
От одной из сторон основания рисуем треугольник, который будет боковой стороной. Следующий треугольник рисуем так, чтобы одна сторона у него с предыдущим была общая и так далее. Так рисуем столько треугольников, сколько сторон в пирамиде. Дорисовываем полоски для склеивания в нужных местах.



тетраэдр



додикаэдр



Спасибо за внимание!