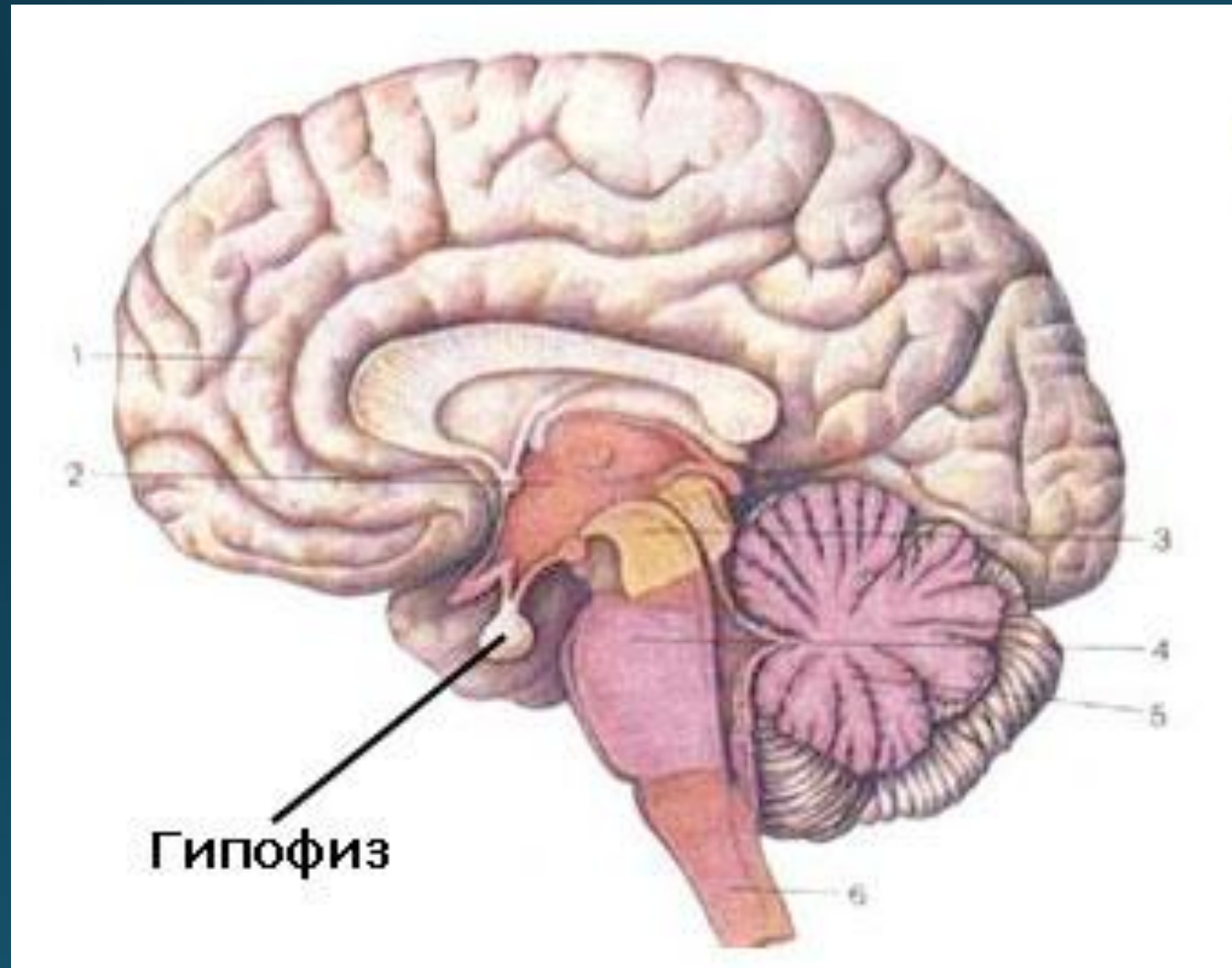
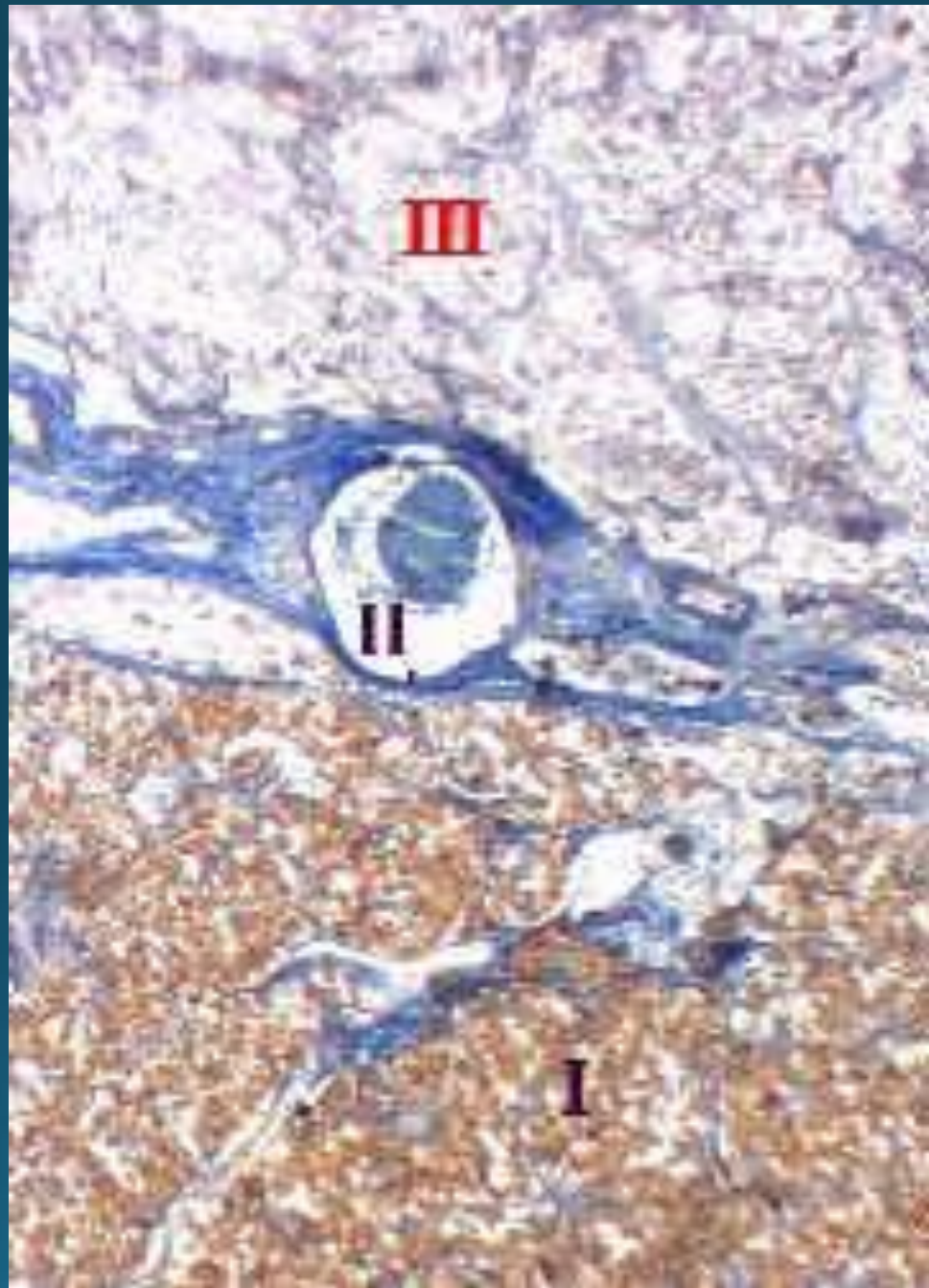


ГИПОФИЗ

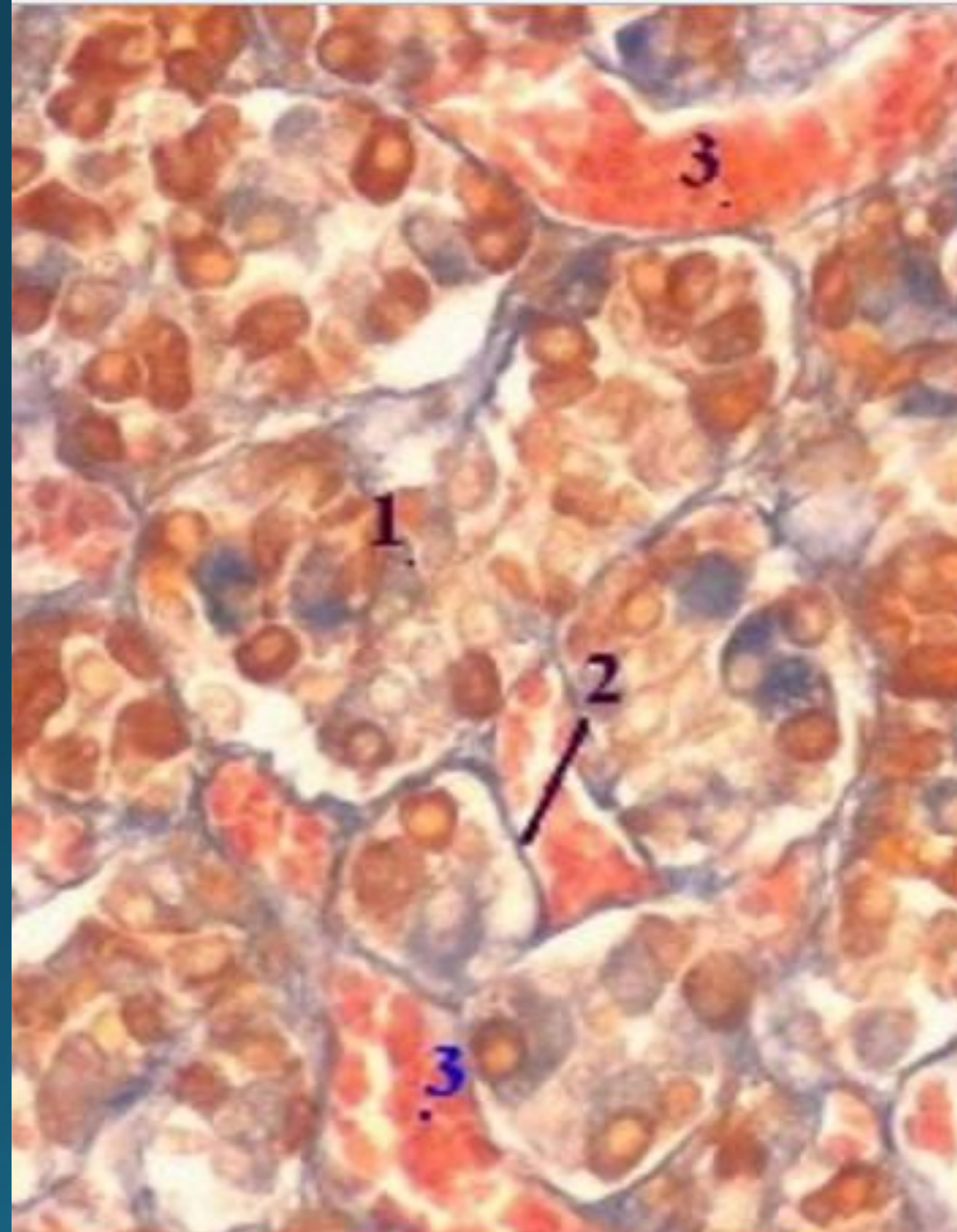


- Игнатъев Виктор
- Л – 220
- Кировская ГМА

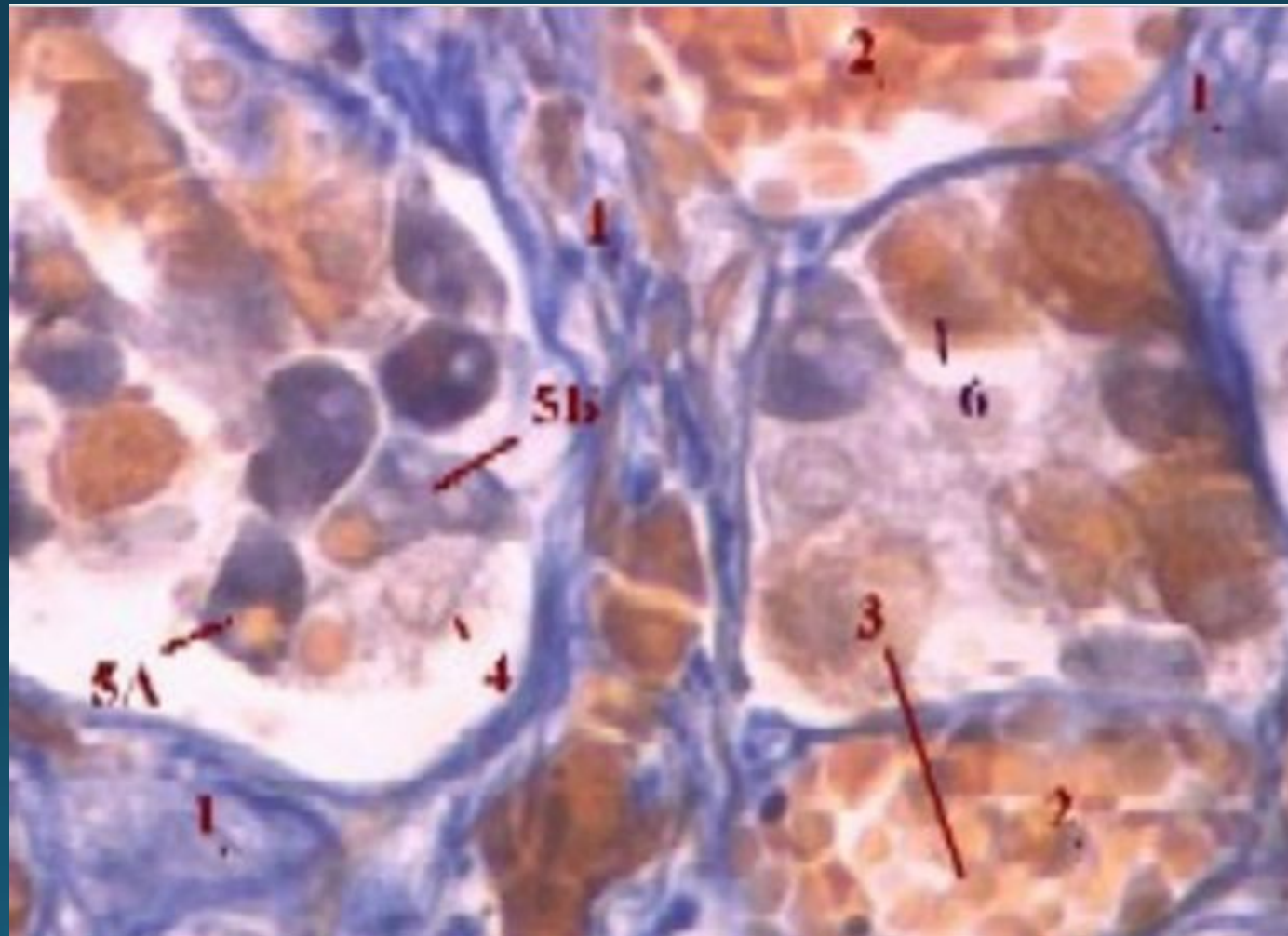
- Гипофиз имеет три доли:
- переднюю (I),
- очень узкую промежуточную (II),
- которая вместе с предыдущей составляет аденогипофиз,
- а также заднюю долю (III), или нейрогипофиз.



Передняя доля

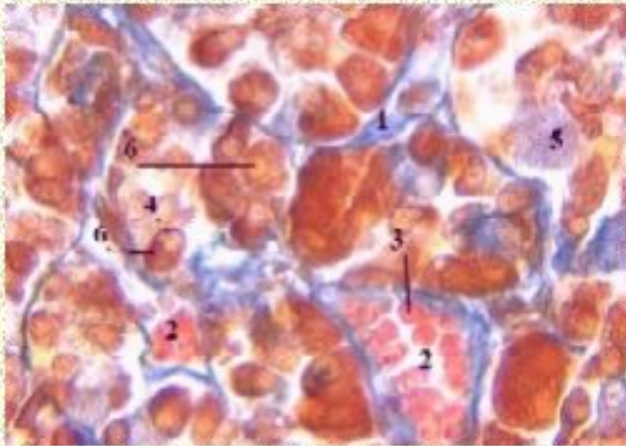


Средняя (промежуточная) доля гипофиза



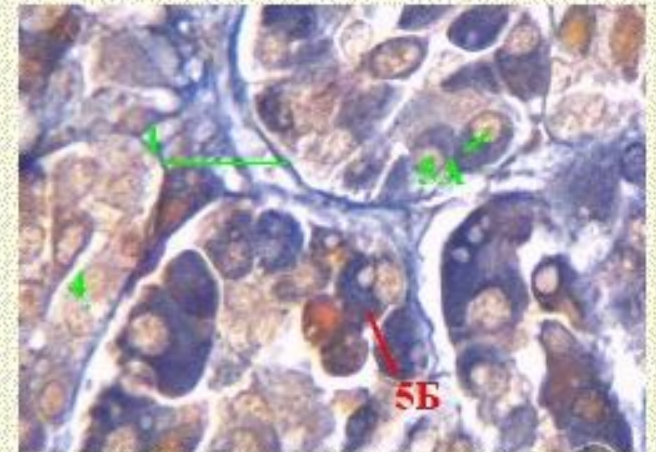
неравномерность распределения клеток

г) (Участок с преобладанием **ацидофильных** клеток)



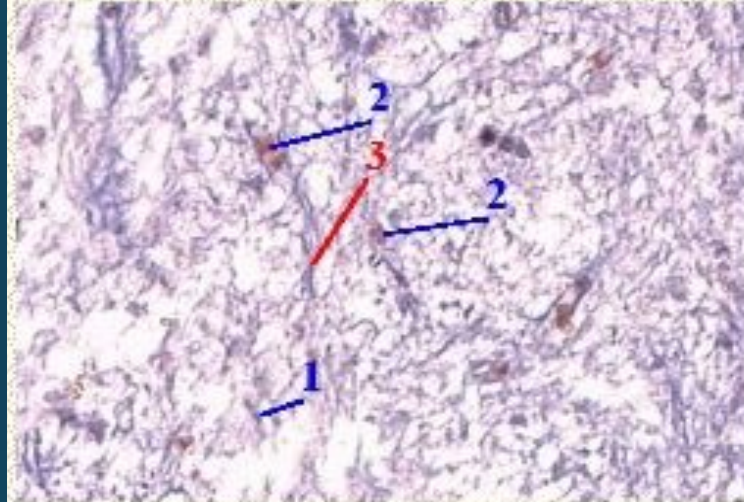
Полный размер

д) (Участок с преобладанием **базофильных** клеток)



Задняя доля гипофиза (нейрогипофиз)

з) (Малое увеличение)



Полный размер

и) (Большое увеличение)

