

Страхование банковских рисков: состояние и перспективы развития

Автор: А. А. Чечева, студентка 3 курса ВоГУ

Актуальность

В настоящее время актуальность приобретает страхование банковских рисков, а именно, страхование банковских карт. Рост несанкционированных действий со стороны третьих лиц побуждает банки страховать свои платежные карты. Недостаточная разработанность механизмов страхования этого вида банковских рисков, незначительное число банков, предлагающих данную услугу, а также низкая финансовая грамотность населения страны затрудняют развитие рынка страхования.



Страхование банковских рисков – это комплекс мер, направленный на защиту средств банковской организации от противоправных действий третьих лиц.

Особенность: страхователь – только юридическое лицо, то есть защищаются интересы не только банка, но и денежные средства его клиентов.

Наиболее актуальный вид банковских рисков – риски, связанные с банковскими картами.



Тренд объема несанкционированных операций с использованием платежных карт (млн. руб.)

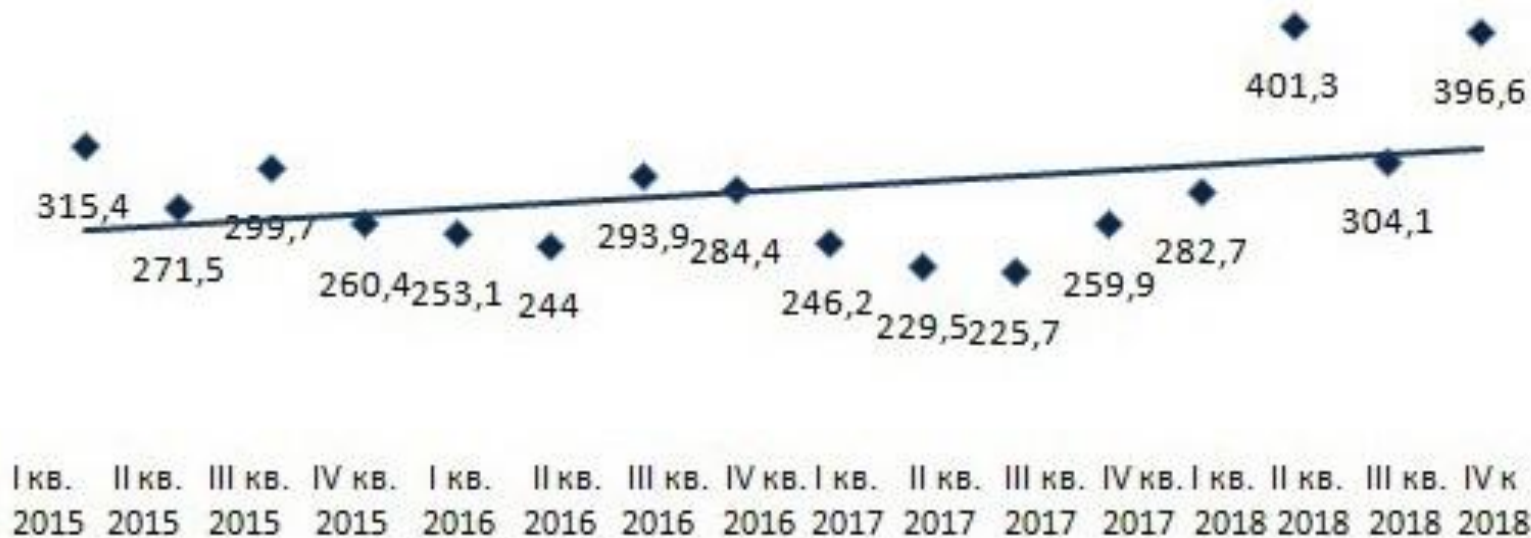


Диаграмма 2. Тренд объема несанкционированных операций с использованием платежных карт (млн. руб.).



Только 6 из 10
крупнейших банков
предлагают страхование
банковских карт



ПАО Сбербанк

ПАО ВТБ

Альфа-Банк

ПАО СК
«Росгосстрах»

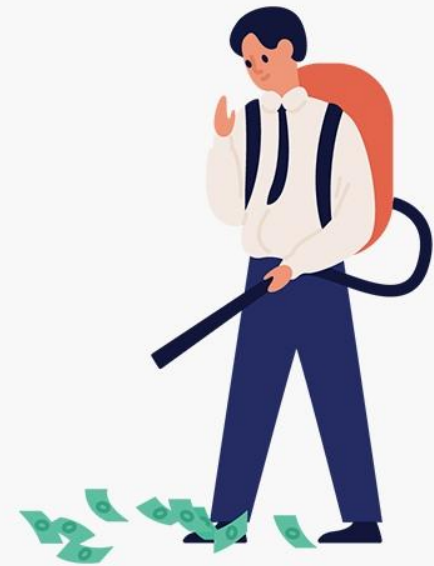
Московский
Кредитный Банк

ОАО
«АльфаСтрахование»

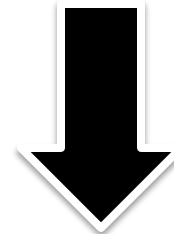


Низкий уровень финансовой грамотности населения РФ

Согласно исследованию, проведенному организацией FINRA Foundation, 2/3 американцев не смогли пройти тест на проверку базовых знаний в области финансовой грамотности



По данным Аналитического центра при Правительстве РФ за 2013-2018 гг. реальный располагаемый доход населения России сократился на 10,8%.



Отсутствие у граждан финансовой возможности для приобретения страховки.



Решение проблем



Увеличение минимального
уровня оплаты труда



Законопроект, позволяющий ЦБ
РФ блокировать фишинговые
сайты и мошеннические колл-
центры



Повышение финансовой
грамотности граждан

Спасибо за внимание!