

# Алгоритми



## Определение пульса на сонной артерии

---

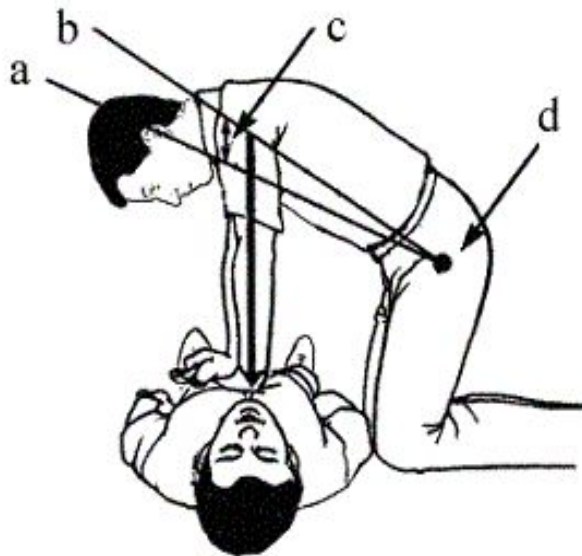
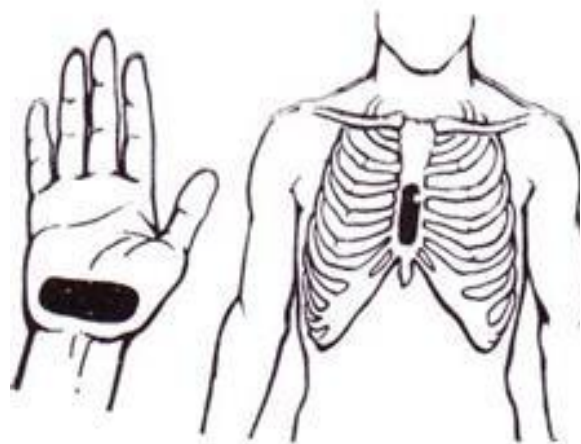


- Поместите средний и указательный пальцы на щитовидный хрящ пострадавшего (кадык).
- Соскользните в сторону до мягкого углубления.
- Проверьте наличие пульса.

# Визначення дихання

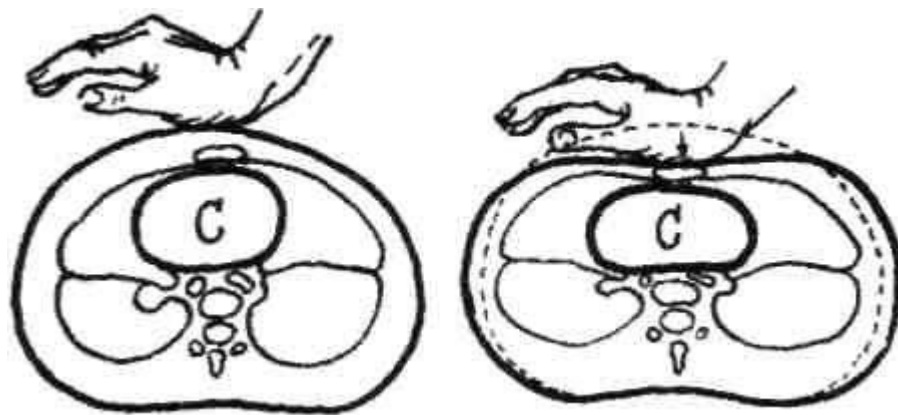


# Закритий масаж серця

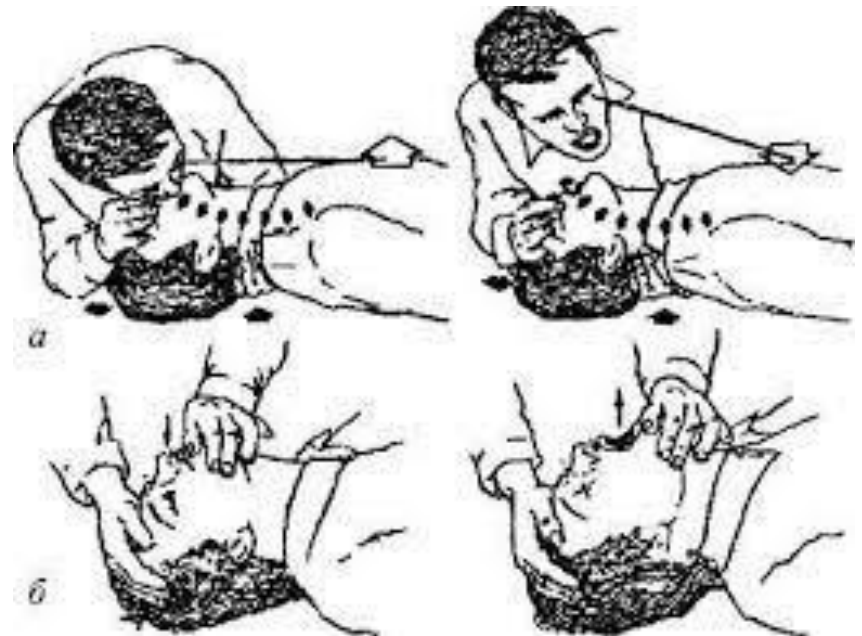
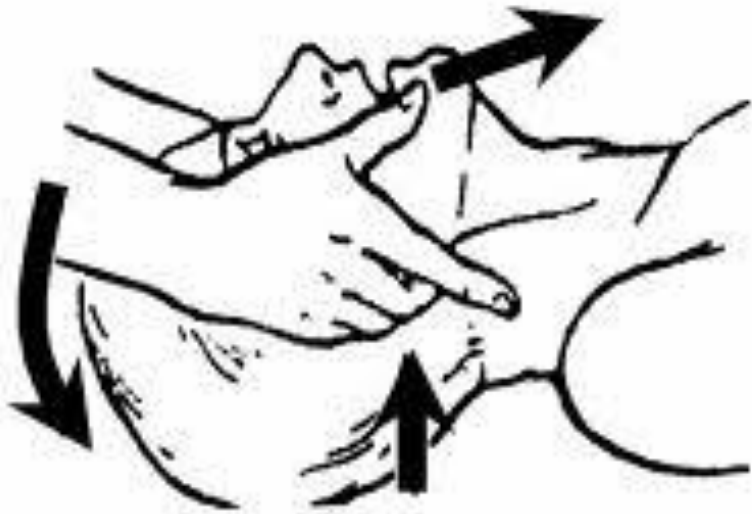


Частота  
100/хв

Компресія 5-6 см



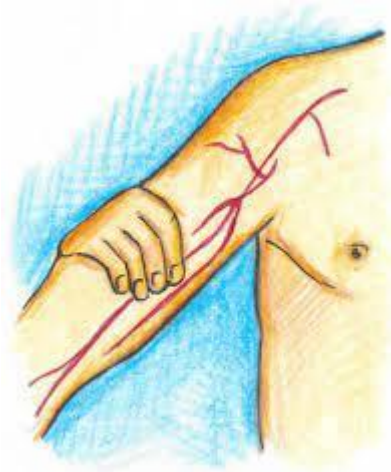
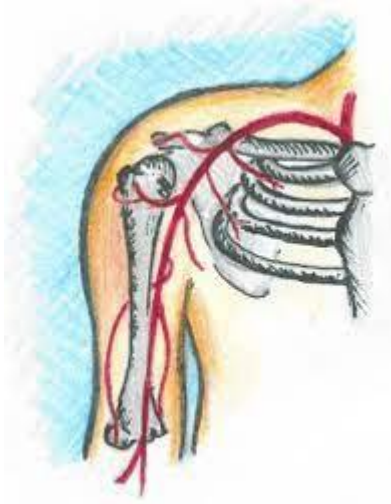
# Вентеляція легень



# Зупинка кровотечі



# Проекція артерій

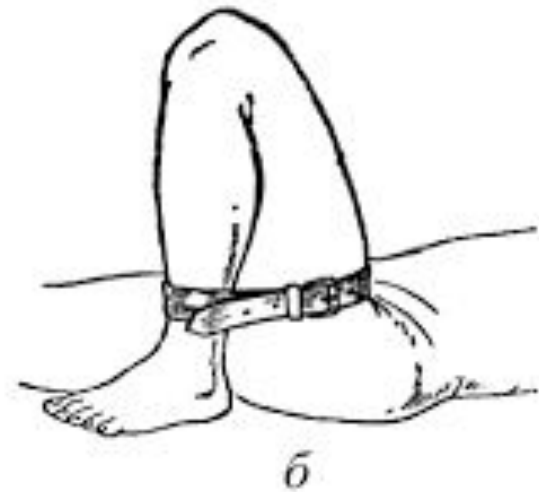
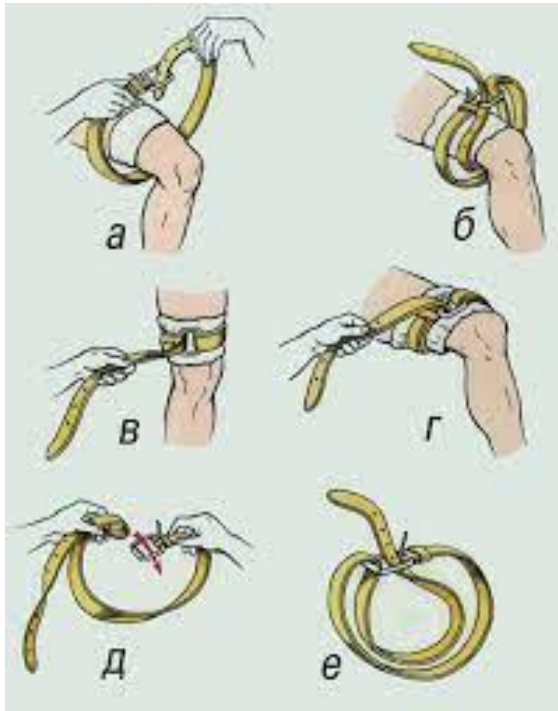


# Виды кровотеч

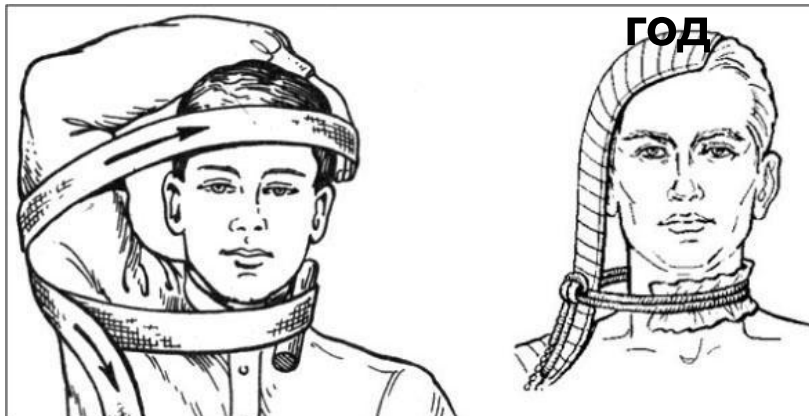




# Накладання джгута



**Літом на 1.5  
год  
Зимою на 2  
год**



# Перев'язки

