

ОБЗОР РЫНКА НЕЭМИССИОННЫХ ЦЕННЫХ БУМАГ 16.05-20.05

Выполнил: Васильев В.В.

ОСНОВНЫЕ ХАРАКТЕРИСТИКИ ВЫПУЩЕННЫХ ДОЛГОВЫХ ОБЯЗАТЕЛЬСТВ БАНКОВСКОГО СЕКТОРА (МЛРД. РУБ)

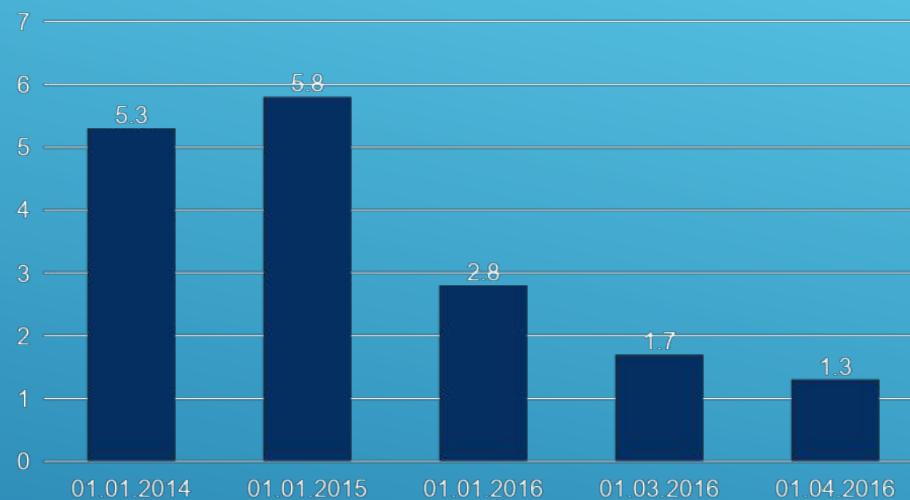
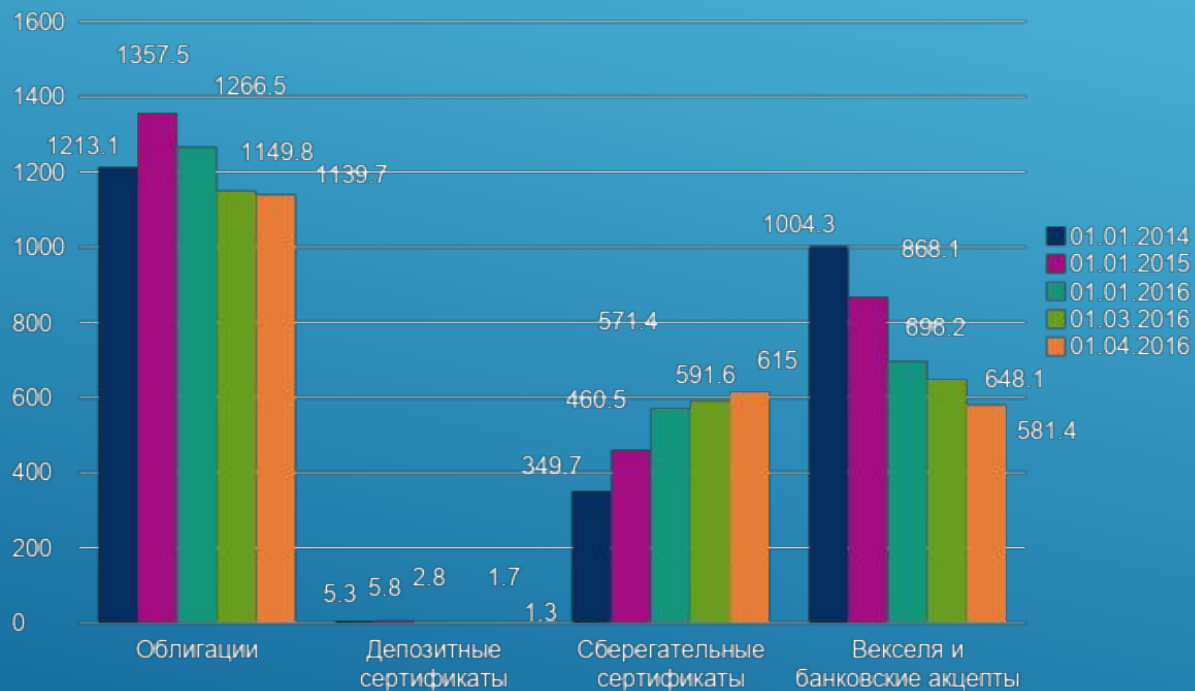
	1.01.14	1.01.15	1.01.16	1.03.16	1.04.16
Выпущенные долговые обязательства - всего	2 572,4	2 692,0	2 536,9	2 391,2	2 337,4
в том числе:					
облигации	1 213,1	1 357,5	1 266,5	1 149,8	1 139,7
из них					
со сроком погашения до 1 года	3,7	12,0	2,6	1,2	1,0
со сроком погашения свыше 1 года	1 209,4	1 344,5	1 263,9	1 138,2	1 138,7
депозитные сертификаты ¹	5,3	5,8	2,8	1,7	1,3
из них					
со сроком погашения до 1 года	3,1	3,3	2,1	1,2	0,7
со сроком погашения свыше 1 года	2,1	2,2	0,5	0,3	0,3
сберегательные сертификаты ²	349,7	460,5	571,4	591,6	615,0
из них					
со сроком погашения до 1 года	63,2	148,6	364,8	327,2	328,2
со сроком погашения свыше 1 года	273,8	300,2	183,3	238,2	259,1
векселя и банковские акцепты	1 004,3	868,1	696,2	648,1	581,4
из них					
со сроком погашения до 1 года	465,2	364,8	329,8	307,1	275,2
со сроком погашения свыше 1 года	517,3	482,2	346,8	318,4	278,3

¹ Включаются в состав депозитов юридических лиц.

² Включаются в состав вкладов физических лиц.

ОСНОВНЫЕ ХАРАКТЕРИСТИКИ ВЫПУЩЕННЫХ ДОЛГОВЫХ ОБЯЗАТЕЛЬСТВ

Выпущенные долговые обязательства



ОБЪЕМ ВЫПУЩЕННЫХ КРЕДИТНЫМИ ОРГАНИЗАЦИЯМИ СБЕРЕГАТЕЛЬНЫХ (ДЕПОЗИТНЫХ) СЕРТИФИКАТОВ И ОБЛИГАЦИЯ, ПРОИЗВОДНЫЕ ФИНАНСОВЫЕ ИНСТРУМЕНТЫ

(млн руб.)

1	Депозитные сертификаты							Сберегательные сертификаты						
	2	из них со сроком погашения						9	из них со сроком погашения					
		3	4	5	6	7	8		10	11	12	13	14	15
	всего	до 30 дней	от 31 до 90 дней	от 91 до 180 дней	от 181 дня до 1 года	от 1 года до 3 лет	свыше 3 лет	всего	до 30 дней	от 31 до 90 дней	от 91 до 180 дней	от 181 дня до 1 года	от 1 года до 3 лет	свыше 3 лет
2015 год														
01.01	5 813	262	134	760	2 176	1 554	638	460 543	5	838	41 357	106 429	298 897	1 347
01.02	5 557	55	437	396	2 292	1 200	654	478 818	12	881	48 408	142 637	262 707	1 430
01.03	5 375	196	306	534	2 257	1 154	643	500 252	8	973	54 296	172 740	258 959	1 409
01.04	5 261	99	557	253	2 194	1 170	563	525 717	6	620	54 437	210 565	245 354	1 354
01.05	5 400	206	736	303	2 339	1 071	563	540 287	9	342	60 734	235 092	230 227	1 282
01.06	5 540	1	725	579	2 403	1 008	554	550 586	11	323	61 799	250 448	220 758	1 233
01.07	3 237	145	303	656	923	887	106	546 251	259	348	56 552	243 295	220 212	1 280
01.08	2 968	34	322	676	812	840	106	538 754	5	322	56 548	244 847	215 576	1 170
01.09	2 623	141	165	711	725	577	106	538 486	60	365	53 568	267 026	195 317	1 955
01.10	2 513	68	168	415	967	578	85	540 796	19	638	48 472	300 187	168 935	1 824
01.11	2 469	109	183	337	968	573	85	564 929	52	676	52 873	315 667	174 106	1 786
01.12	3 154	13	257	1 069	1 052	504	63	579 199	18	784	56 495	323 922	175 846	1 516
2016 год														
01.01	2 825	217	253	1 211	456	449	5	571 411	38	833	65 936	297 998	181 869	1 404
01.02	2 807	0	305	1 219	356	376	5	565 403	87	380	65 041	269 252	201 795	1 400
01.03	1 744	0	228	602	336	285	5	591 557	85	826	76 203	250 045	236 452	1 743

СРЕДНЕВЗВЕШАННЫЕ ПРОЦЕНТНЫЕ СТАВКИ ПО ПРИВЛЕЧЕННЫМ КРЕДИТНЫМИ ОРГАНИЗАЦИЯМИ ВКЛАДАМ (ДЕПОЗИТАМ) ФИЗИЧЕСКИХ ЛИЦ И НЕФИНАНСОВЫХ ОРГАНИЗАЦИЙ В РУБЛЯХ

(% годовых)																			
	Физических лиц, со сроком привлечения										Нефинансовых организаций, со сроком привлечения								
	"до востребования"	до 30 дней, включая "до востребования"	до 30 дней, кроме депозитов "до востребования"	от 31 до 90 дней	от 91 до 180 дней	от 181 дня до 1 года	до 1 года, включая "до востребования"	до 1 года, кроме депозитов "до востребования"	от 1 года до 3 лет	свыше 3 лет	свыше 1 года	до 30 дней, включая "до востребования"	от 31 до 90 дней	от 91 до 180 дней	от 181 дня до 1 года	до 1 года, включая "до востребования"	от 1 года до 3 лет	свыше 3 лет	свыше 1 года
2015 год																			
январь	4,88	5,51	13,68	12,88	13,81	12,23	12,33	12,85	13,23	9,97	13,11	14,66	16,72	17,18	16,04	14,83	13,56	13,72	13,57
февраль	3,91	4,86	13,09	11,52	12,57	11,46	11,22	11,79	11,54	9,79	11,46	13,23	14,91	15,45	13,38	13,36	13,78	13,67	13,74
март	3,16	4,09	11,97	10,84	12,26	11,59	11,16	11,67	11,15	9,49	11,08	13,08	14,21	14,73	14,35	13,18	13,15	12,12	13,05
апрель	2,68	4,09	11,59	9,16	7,94	11,86	8,97	9,41	10,83	8,85	10,74	12,74	13,06	12,99	13,42	12,77	12,68	11,14	12,41
май	2,09	3,50	10,95	8,74	8,42	10,90	8,66	9,36	10,35	8,52	10,29	11,34	12,02	12,55	12,70	11,41	11,75	10,09	11,67
июнь	2,19	3,50	10,04	8,63	10,17	10,27	9,39	9,92	10,25	9,18	10,22	10,95	11,35	11,73	11,95	10,98	11,45	10,41	11,33
июль	1,71	3,06	9,90	7,92	9,36	9,78	8,74	9,23	9,55	8,52	9,52	10,29	10,95	11,50	11,42	10,33	11,83	11,48	11,72
август	2,01	3,07	9,31	7,67	9,05	9,62	8,44	8,96	9,31	7,70	9,25	9,71	10,48	11,12	10,92	9,76	10,55	9,70	10,25
сентябрь	2,02	3,01	8,95	7,65	8,80	9,65	8,45	8,90	9,37	6,73	9,28	9,84	10,39	10,69	10,50	9,87	10,67	11,72	10,94
октябрь	1,96	2,94	8,63	7,48	5,16	9,35	6,92	7,21	8,95	6,32	8,87	9,90	10,37	10,60	10,88	9,93	10,93	10,50	10,66
ноябрь	2,12	3,17	8,48	7,28	6,53	9,10	7,45	7,79	8,94	6,54	8,88	10,07	10,44	11,13	11,13	10,10	9,87	10,09	9,97
декабрь	3,05	3,46	8,61	7,32	8,66	9,21	8,43	8,83	9,31	6,14	9,25	9,88	10,57	10,87	10,64	9,93	10,92	9,93	10,82
2016 год																			
январь	3,37	3,81	8,85	7,21	8,50	8,85	8,20	8,53	9,49	6,71	9,41	9,73	10,47	11,01	10,21	9,79	10,18	9,73	10,14
февраль	3,06	3,75	8,40	7,21	7,28	8,54	7,68	7,97	9,13	7,04	9,07	9,68	10,46	10,84	10,62	9,74	10,25	9,19	10,21

СРЕДНЕВЗВЕШАННЫЕ ПРОЦЕНТНЫЕ СТАВКИ ПО ПРИВЛЕЧЕННЫМ КРЕДИТНЫМИ ОРГАНИЗАЦИЯМИ ВКЛАДАМ (ДЕПОЗИТАМ) ФИЗИЧЕСКИХ ЛИЦ И НЕФИНАНСОВЫХ ОРГАНИЗАЦИЙ В РУБЛЯХ

(% годовых)																			
	Физических лиц, со сроком привлечения										Нефинансовых организаций, со сроком привлечения								
	"до востребования"	до 30 дней, включая "до востребования"	до 30 дней, кроме депозитов "до востребования"	от 31 до 90 дней	от 91 до 180 дней	от 181 дня до 1 года	до 1 года, включая "до востребования"	до 1 года, кроме депозитов "до востребования"	от 1 года до 3 лет	свыше 3 лет	свыше 1 года	до 30 дней, включая "до востребования"	от 31 до 90 дней	от 91 до 180 дней	от 181 дня до 1 года	до 1 года, включая "до востребования"	от 1 года до 3 лет	свыше 3 лет	свыше 1 года
в долларах США																			
2016 год																			
январь	0,56	0,61	1,00	0,45	1,10	1,81	1,58	1,64	2,53	1,66	2,52	0,31	0,93	1,75	2,77	0,44	3,49	6,45	3,52
февраль	0,49	0,48	0,48	0,49	1,25	1,82	1,62	1,68	2,34	2,18	2,33	0,33	0,89	1,76	2,36	0,48	3,46	–	3,46
в евро																			
2016 год																			
январь	0,24	0,28	0,82	0,25	0,67	1,07	0,95	0,99	1,66	0,83	1,64	0,04	0,22	1,86	1,44	0,32	1,42	2,50	1,44
февраль	0,38	0,37	0,30	0,29	0,61	1,04	0,94	0,96	1,50	0,62	1,47	0,12	0,30	0,64	1,56	0,20	3,46	–	3,46

ОБЪЕМ ВЫПУЩЕННЫХ КРЕДИТНЫМИ ОРГАНИЗАЦИЯМИ ОБЛИГАЦИЙ

(млн руб.)

1	Облигации							Производные финансовые инструменты (по справедливой стоимости)
	всего	из них со сроком погашения						
		до 30 дней	от 31 до 90 дней	от 91 до 180 дней	от 181 дня до 1 года	от 1 года до 3 лет	свыше 3 лет	
16	17	18	19	20	21	22	23	
2015 год								
01.01	1 357 528	0	0	0	12 021	541 604	802 848	1 953 347
01.02	1 359 227	0	0	0	11 721	531 328	806 178	2 639 706
01.03	1 334 738	0	0	0	8 452	496 462	829 393	1 665 925
01.04	1 322 695	0	0	0	8 491	464 540	849 664	1 333 033
01.05	1 314 461	0	0	1 196	8 553	442 842	861 870	911 078
01.06	1 303 598	0	0	1 242	8 816	445 186	848 171	836 564
01.07	1 330 578	0	2	1 272	9 042	433 847	886 415	871 934
01.08	1 354 830	0	39	1 272	9 124	431 930	912 464	954 850
01.09	1 309 883	13	90	1 285	7 178	393 801	907 349	1 140 039
01.10	1 278 464	0	0	1 290	6 620	327 971	940 572	937 504
01.11	1 284 937	0	0	348	5 930	294 992	977 032	798 831
01.12	1 288 945	0	42	391	4 930	288 216	995 182	800 788
2016 год								
01.01	1 266 477	0	234	391	1 930	285 116	978 804	880 651
01.02	1 206 480	0	184	157	1 521	243 698	950 322	952 793
01.03	1 149 796	0	0	30	1 134	186 572	951 676	865 947

СУММЫ УЧЕННЫХ КРЕДИТНЫМИ ОРГАНИЗАЦИЯМИ ВЕКСЕЛЕЙ

(млн руб.)

	Учтенные векселя с номиналом в рублях						Учтенные векселя с номиналом в иностранной валюте					
	всего	в том числе					всего	в том числе				
		векселя федеральных органов исполнительной власти и авалированные ими	векселя органов исполнительной власти субъектов Российской Федерации, местного самоуправления и авалированные ими	векселя кредитных организаций – резидентов	векселя нерезидентов	прочие векселя резидентов		векселя федеральных органов исполнительной власти и авалированные ими	векселя кредитных организаций – резидентов	векселя нерезидентов	прочие векселя резидентов	
2015 год												
01.01	188 737	0	0	129 280	11	59 446	29 214	0	25 582	3 542	90	
01.02	162 451	0	0	105 259	11	57 181	34 565	0	30 226	4 339	0	
01.03	163 033	0	0	103 348	0	59 685	20 583	0	16 789	3 794	0	
01.04	146 493	0	0	86 114	0	60 379	21 777	0	20 484	1 293	0	
01.05	136 964	0	0	77 749	0	59 215	24 304	0	23 191	1 113	0	
01.06	134 677	0	0	71 940	0	62 738	25 588	0	25 571	17	0	
01.07	128 492	0	0	65 364	0	63 128	44 160	0	44 160	0	0	
01.08	137 343	0	0	80 272	0	57 071	55 800	0	55 800	0	0	
01.09	119 244	0	0	60 483	0	58 761	60 312	0	60 312	0	0	
01.10	119 962	0	0	60 517	0	59 445	58 167	0	58 167	0	0	
01.11	117 303	0	0	55 448	0	61 855	63 518	0	63 518	0	0	
01.12	117 357	0	0	49 096	2 330	65 931	67 334	0	67 334	0	0	
2016 год												
01.01	130 257	0	236	52 998	2 330	74 693	73 721	0	73 721	0	0	
01.02	116 507	0	438	50 885	2 330	62 854	76 511	0	76 511	0	0	
01.03	109 731	0	441	50 611	2 330	56 349	69 938	0	69 938	0	0	

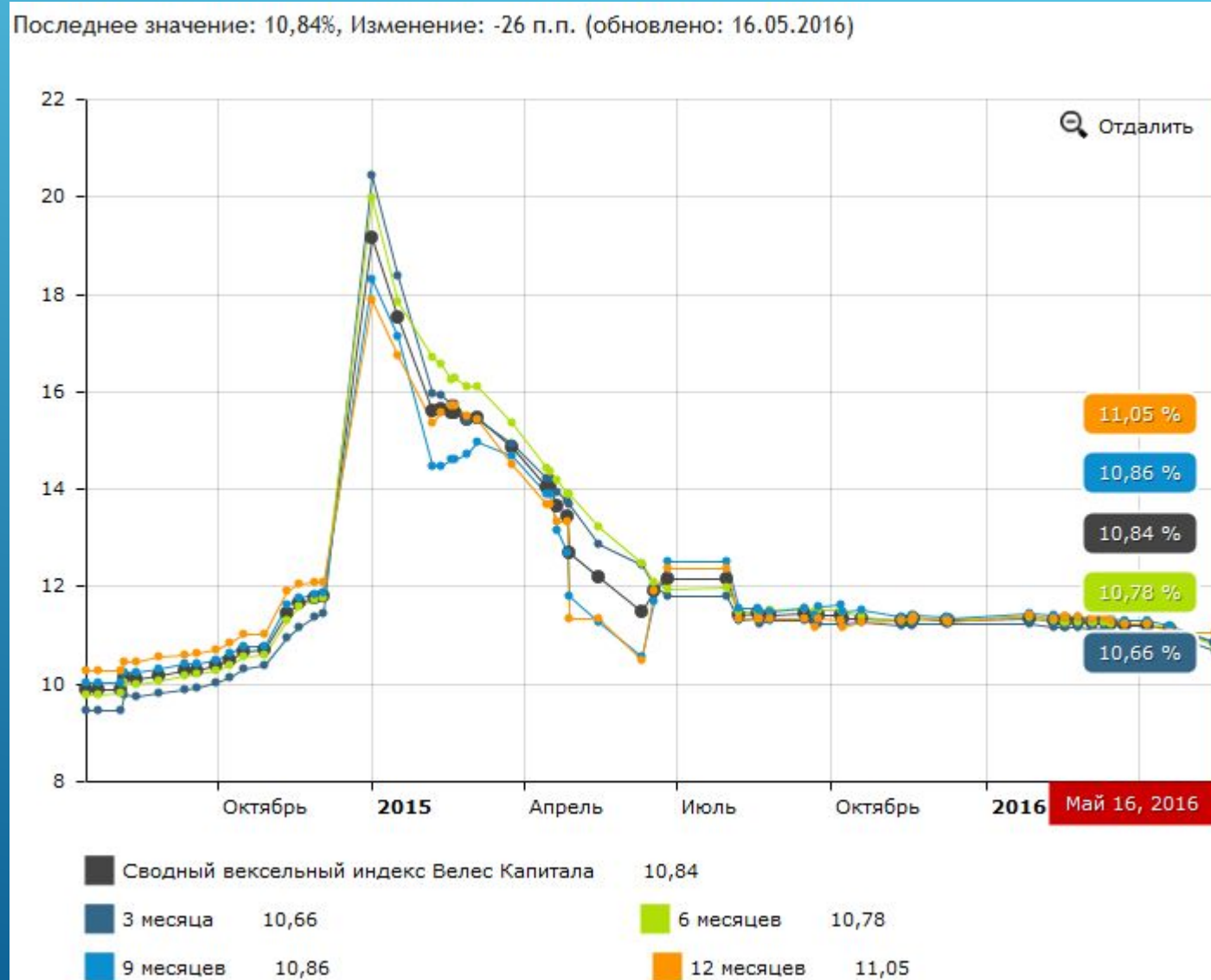
ДААННЫЕ О СУММАХ СРЕДСТВ ЮЛ И ФЛ, ПРИВЛЕЧЕННЫХ ПУТЕМ ВЫПУСКА КРЕДИТНЫМИ ОРГАНИЗАЦИЯМИ ВЕКСЕЛЕЙ

(млн руб.)

	Средства в рублях, привлеченные путем выпуска векселей								Средства в иностранной валюте, привлеченные путем выпуска векселей							
	всего	из них по срокам погашения							всего	из них по срокам погашения						
		до востребо- вания	на срок до 30 дней	на срок от 31 до 90 дней	на срок от 91 до 180 дней	на срок от 181 дня до 1 года	на срок от 1 года до 3 лет	на срок свыше 3 лет		до востре- бования	на срок до 30 дней	на срок от 31 до 90 дней	на срок от 91 до 180 дней	на срок от 181 дня до 1 года	на срок от 1 года до 3 лет	на срок свыше 3 лет
2015 год																
01.01	489 538	26 875	6 867	64 799	47 508	71 563	178 246	79 633	378 561	5 312	445	13 232	20 116	108 075	207 847	16 451
01.02	454 877	26 402	5 123	55 575	35 158	65 087	172 309	81 270	427 997	16 079	54	8 266	36 355	103 814	236 276	19 343
01.03	439 108	27 655	7 564	58 262	31 212	57 018	161 125	81 824	335 669	5 297	111	9 262	26 963	78 486	181 092	25 738
01.04	444 412	40 601	7 665	57 179	40 394	53 184	148 856	81 746	307 538	16 332	4 916	5 841	24 963	59 387	163 457	27 060
01.05	439 334	39 813	3 804	51 139	41 571	61 843	145 844	80 251	271 544	15 664	372	5 180	23 009	61 353	145 072	16 947
01.06	426 101	35 783	2 482	41 574	41 849	64 995	142 387	79 746	262 376	15 885	1 347	2 847	12 123	61 234	146 715	17 821
01.07	396 939	17 882	4 361	44 500	36 778	79 425	122 869	78 650	261 145	14 948	176	5 870	11 806	73 484	135 210	14 584
01.08	407 450	15 882	4 645	36 143	34 702	80 774	166 229	56 924	255 237	13 559	7 163	6 867	13 744	69 918	122 090	15 442
01.09	375 692	16 154	3 846	32 487	30 468	80 264	144 103	57 237	283 052	9 223	1 493	4 509	15 594	87 742	139 201	17 414
01.10	364 698	20 722	6 209	32 214	25 264	79 882	132 673	56 686	294 917	10 611	1 659	5 434	20 125	118 311	120 288	12 954
01.11	377 324	19 156	7 684	29 217	26 265	82 552	144 077	56 012	297 215	10 143	463	5 902	18 627	111 115	122 196	23 292
01.12	356 044	22 943	5 800	25 862	25 474	75 535	134 508	54 297	311 557	10 480	1 538	5 558	18 637	117 784	126 157	23 569
2016 год																
01.01	361 926	35 450	10 674	32 677	27 744	59 670	128 817	53 161	334 237	9 381	3 755	4 985	11 504	133 925	155 463	9 378
01.02	342 698	20 209	8 989	25 802	24 783	71 019	125 922	50 922	330 075	10 387	271	3 950	11 174	129 560	158 412	9 507
01.03	331 739	16 895	7 150	26 917	29 646	60 182	124 256	50 649	316 336	8 180	25 059	4 741	6 697	121 634	133 908	9 538

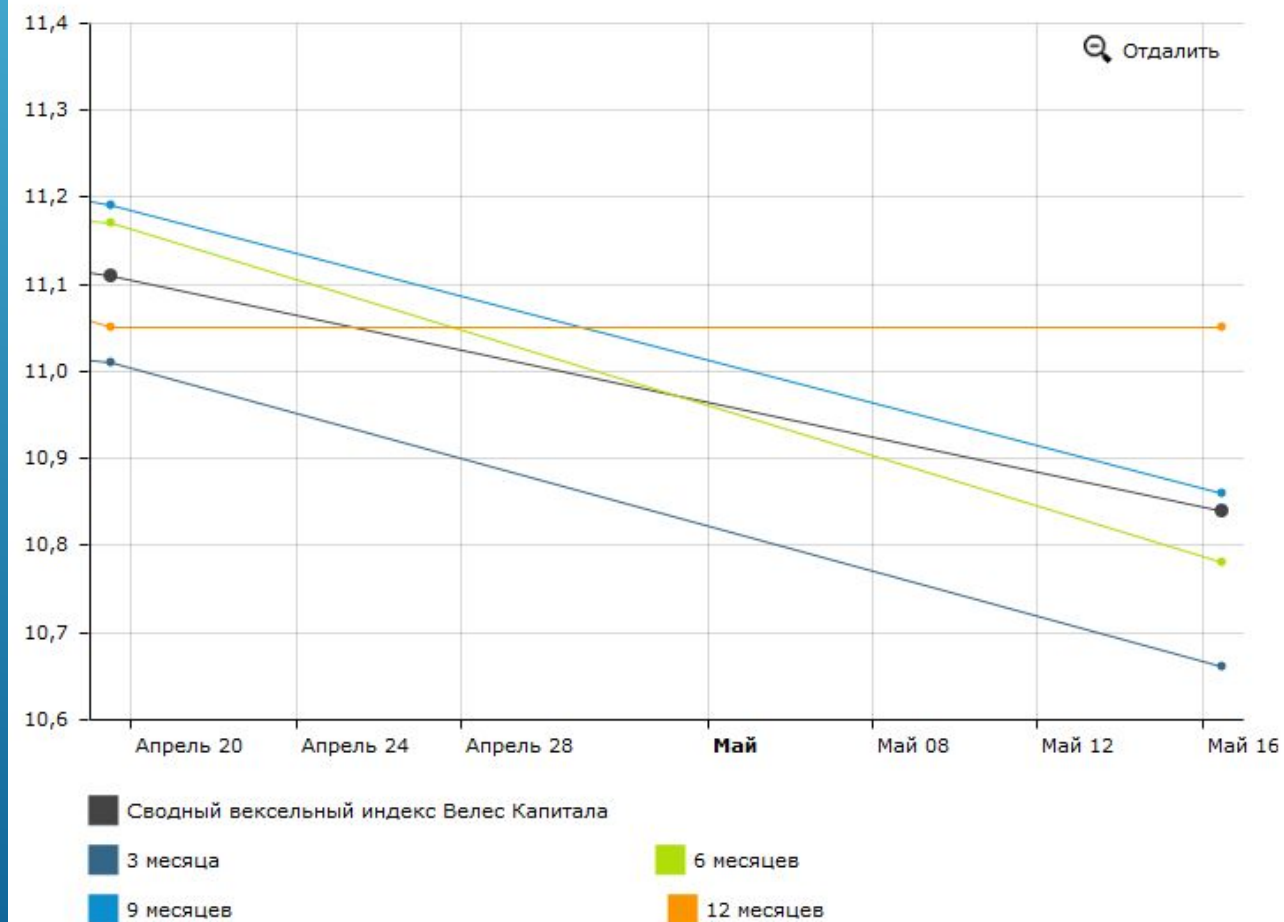
¹ Включая банковские акцепты.

ВЕКСЕЛЬНЫЕ ИНДЕКСЫ



ВЕКСЕЛЬНЫЕ ИНДЕКСЫ

Последнее значение: 10,84%, Изменение: -26 п.п. (обновлено: 16.05.2016)



РЕЙТИНГ ВЕКСЕЛДАТЕЛЕЙ

1-ый эшелон	
Сбербанк	-/-/BBB **
ВТБ	Отозван/BBB/Отозван
Газпромбанк	Ba2/BB+/BB+
Россельхозбанк	Отозван/-/BBB
Альфа-банк	Ba2/BB/BB+
Ак Барс	Отозван/-/BB
Уралсиб	Saa2/CCC+/B
МДМ	Отозван/Отозван/BB-
Банк ФК Открытие	Отозван/-/BB
Промсвязьбанк	Отозван/Отозван/BB-
Росбанк	Ba2/Отозван/BBB-
Возрождение	B1/BB-/-
Глобэкс	-/BB-/BB-
Московский Кредитный банк	B1/BB-/BB
МСП Банк	Ba2/BB-/-

РЕЙТИНГ ВЕКСЕЛДАТЕЛЕЙ

2-ой эшелон	
Связь-Банк	Отозван/BB-/BB
Банк Санкт-Петербург	B1/-/BB-
Абсолют	Отозван/-/BB+
Металлинвестбанк	B2/-/-
Меткомбанк	B2/-/-
КБ МИА	Ba3/-/-
Транскапиталбанк	B1/-/-
Центр-инвест	B1/-/-
Новикомбанк	B2/-/B-

РЕЙТИНГ ВЕКСЕЛДАТЕЛЕЙ

2-ой эшелон	
Связь-Банк	Отозван/BB-/BB
Банк Санкт-Петербург	B1/-/BB-
Абсолют	Отозван/-/BB+
Металлинвестбанк	B2/-/-
Меткомбанк	B2/-/-
КБ МИА	Ba3/-/-
Транскапиталбанк	B1/-/-
Центр-инвест	B1/-/-
Новикомбанк	B2/-/B-

Крупнейшие банки – векселедатели на 1 апреля 2016 года

Наименование кредитной организации	Доля к итогу	Исходящие остатки по счету 523 «Выпущенные векселя и банковские акцепты», млрд.руб.
Банк ВТБ (ПАО)	16,6%	89,1
ПАО Сбербанк	13,6%	73,0
ПАО "АК БАРС" БАНК	11,7%	62,8
Банк ГПБ (АО)	10,0%	53,5
ПАО "Промсвязьбанк"	4,5%	24,3
АО "ГЛОБЭКСБАНК"	4,4%	23,4
ПАО Банк ЗЕНИТ	3,6%	19,4
АО АКБ "НОВИКОМБАНК"	3,3%	17,9
ПАО "Банк "Санкт-Петербург"	2,6%	14,0
АО "Россельхозбанк"	2,6%	13,7
ПАО Банк "ФК Открытие"	1,8%	9,7
АКБ "Абсолют Банк" (ПАО)	1,4%	7,5
АО "СМП Банк"	1,4%	7,4
ПАО АКБ "АВАНГАРД"	1,3%	6,8
АО "Банк Финсервис"	0,8%	4,4
ББР Банк (АО)	0,8%	4,0
АКИБ "ОБРАЗОВАНИЕ" (АО)	0,7%	3,8
КБ "БФГ-Кредит" (ООО)	0,6%	3,2
ОАО "АБ "РОССИЯ"	0,6%	3,2
ОАО "Банк Москвы"	0,5%	2,7
ТКБ БАНК ПАО	0,5%	2,6
ПАО "БИНБАНК"	0,5%	2,5
ПАО РОСБАНК	0,4%	2,4
ПАО БАНК "ЮГРА"	0,4%	2,4
ООО "РКБ"	0,4%	2,3
АО "КОШЕЛЕВ-БАНК"	0,4%	2,2

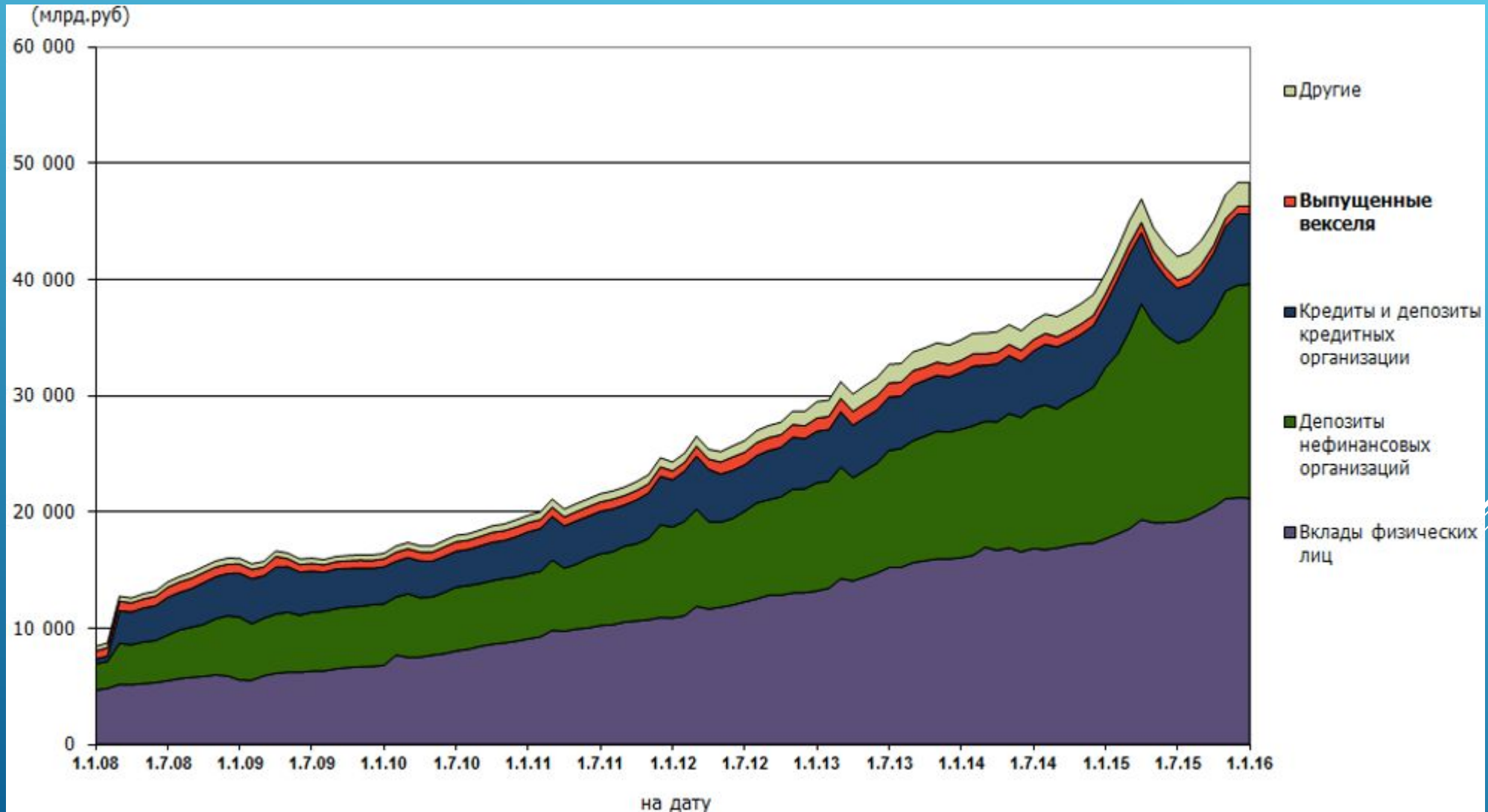
Крупнейшие банки – векселедатели на 1 апреля 2016 года

Наименование кредитной организации	Доля к итогу	Исходящие остатки по счету 523 «Выпущенные векселя и банковские акцепты», млрд.руб.
Банк ВТБ (ПАО)	16,6%	89,1
ПАО Сбербанк	13,6%	73,0
ПАО "АК БАРС" БАНК	11,7%	62,8
Банк ГПБ (АО)	10,0%	53,5
ПАО "Промсвязьбанк"	4,5%	24,3
АО "ГЛОБЭКСБАНК"	4,4%	23,4
ПАО Банк ЗЕНИТ	3,6%	19,4
АО АКБ "НОВИКОМБАНК"	3,3%	17,9
ПАО "Банк "Санкт-Петербург"	2,6%	14,0
АО "Россельхозбанк"	2,6%	13,7
ПАО Банк "ФК Открытие"	1,8%	9,7
АКБ "Абсолют Банк" (ПАО)	1,4%	7,5
АО "СМП Банк"	1,4%	7,4
ПАО АКБ "АВАНГАРД"	1,3%	6,8
АО "Банк Финсервис"	0,8%	4,4
ББР Банк (АО)	0,8%	4,0
АКИБ "ОБРАЗОВАНИЕ" (АО)	0,7%	3,8
КБ "БФГ-Кредит" (ООО)	0,6%	3,2
ОАО "АБ "РОССИЯ"	0,6%	3,2
ОАО "Банк Москвы"	0,5%	2,7
ТКБ БАНК ПАО	0,5%	2,6
ПАО "БИНБАНК"	0,5%	2,5
ПАО РОСБАНК	0,4%	2,4
ПАО БАНК "ЮГРА"	0,4%	2,4
ООО "РКБ"	0,4%	2,3
АО "КОШЕЛЕВ-БАНК"	0,4%	2,2

СТРУКТУРА ПРИВЛЕЧЕННЫХ БАНКАМИ СРЕДСТВ В РУБЛЯХ И ИНОСТРАННОЙ ВАЛЮТЕ (01.04.2016)

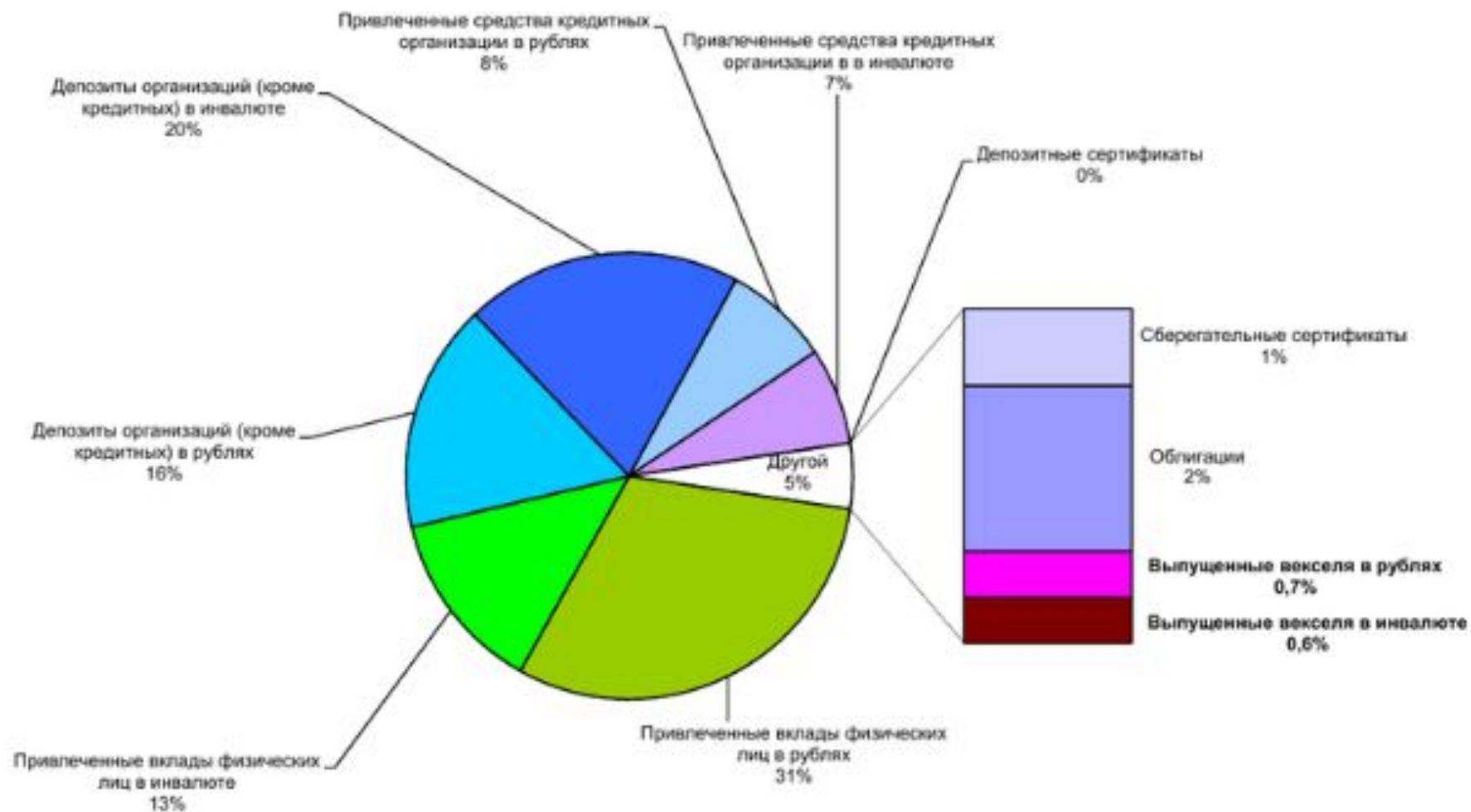


ПРИВЛЕЧЕННЫЕ СРЕДСТВА БАНКОВ В РУБЛЯХ И НАЦИОНАЛЬНОЙ ВАЛЮТЕ



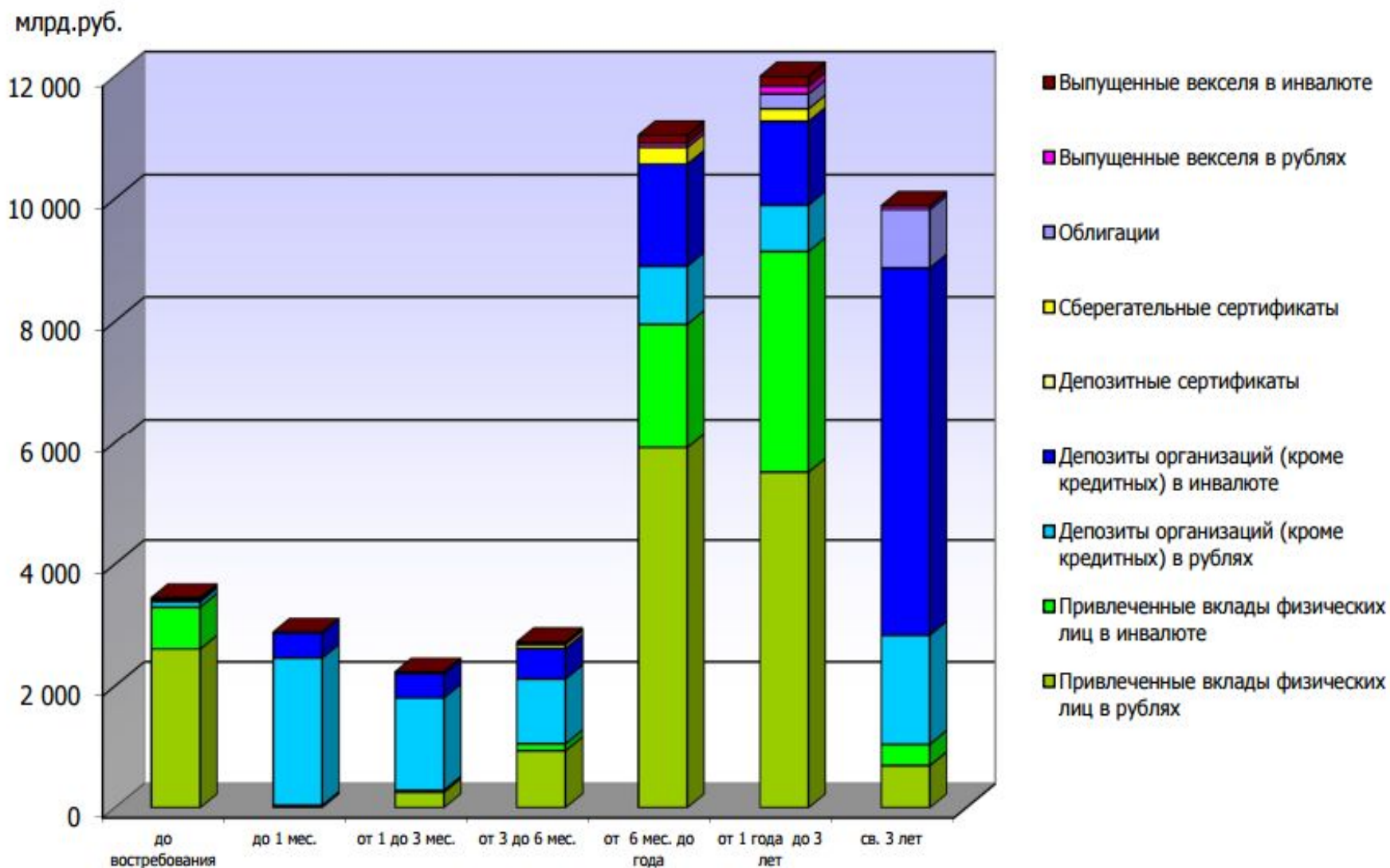
Источник: Бюллетень банковской статистики, Обзор банковского сектора РФ

Детализированная структура привлеченных средств кредитных организаций на 01.02.2016



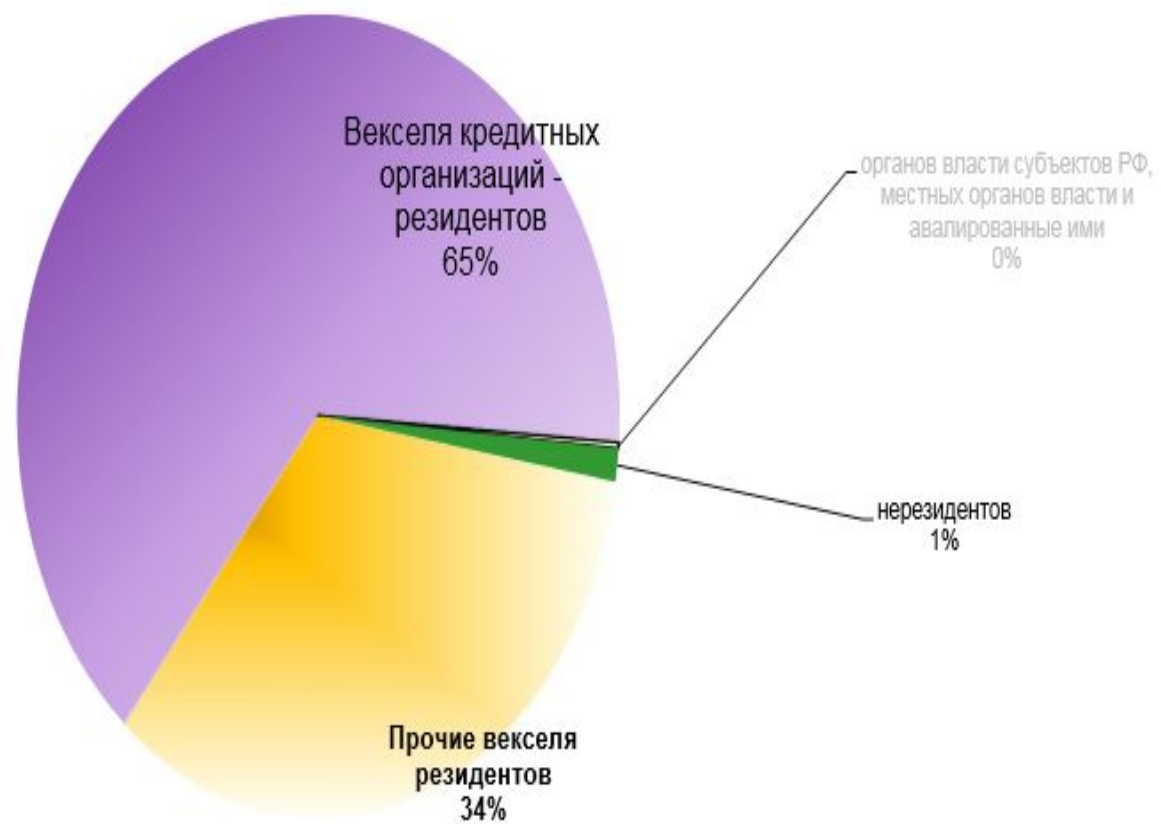
Источник: Статистический бюллетень Банка России

Структура привлеченных средств кредитных организаций по срокам на 01.02.2016



Источник: Статистический бюллетень Банка России

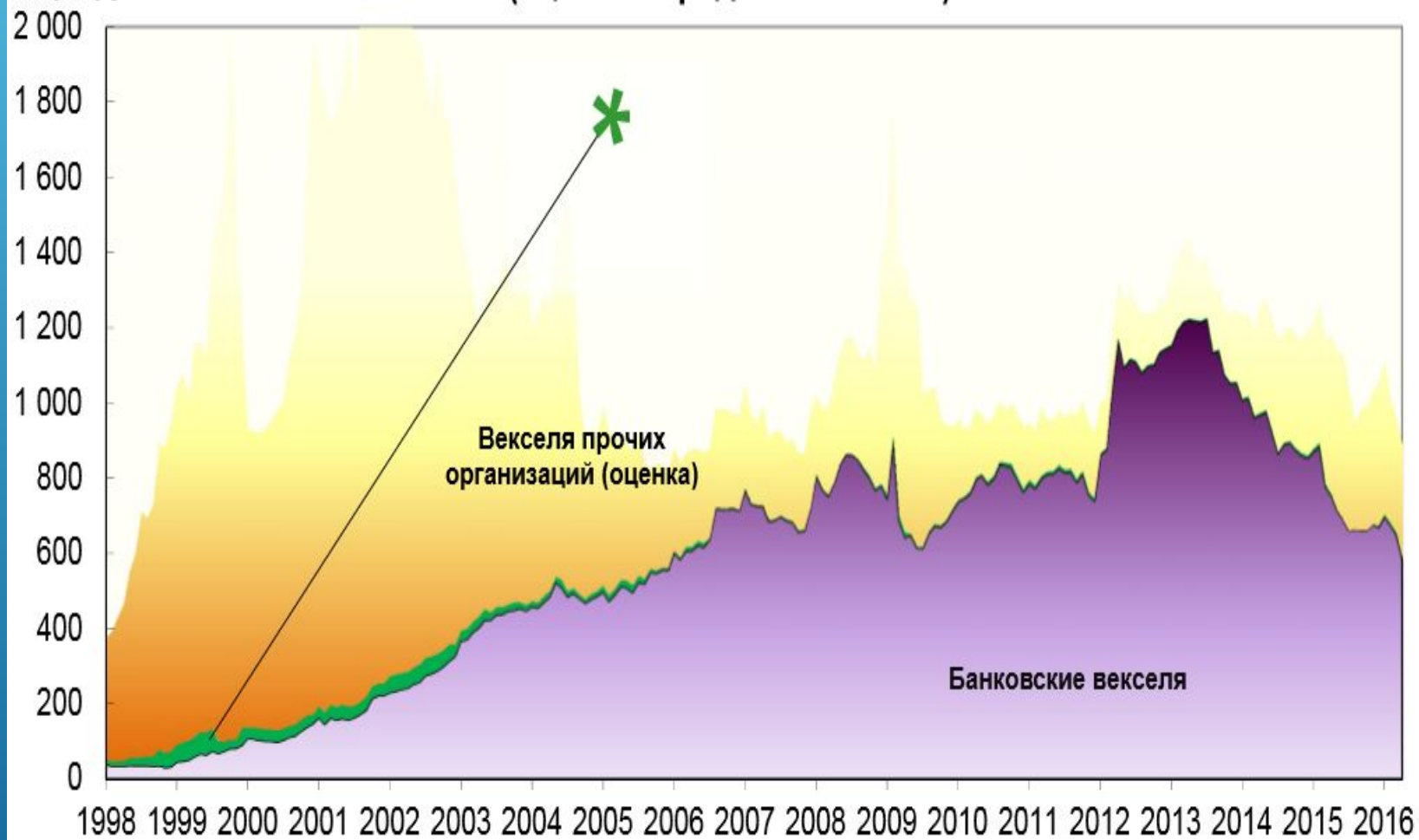
СТРУКТУРА ВЕКСЕЛЬНОГО ОБОРОТА по состоянию на 01.04.2016



Источник: Статистический бюллетень Банка России, оценки экспертов АУБЕР

СУММЫ ВЕКСЕЛЕЙ В ОБОРОТЕ (оценка порядка величины)

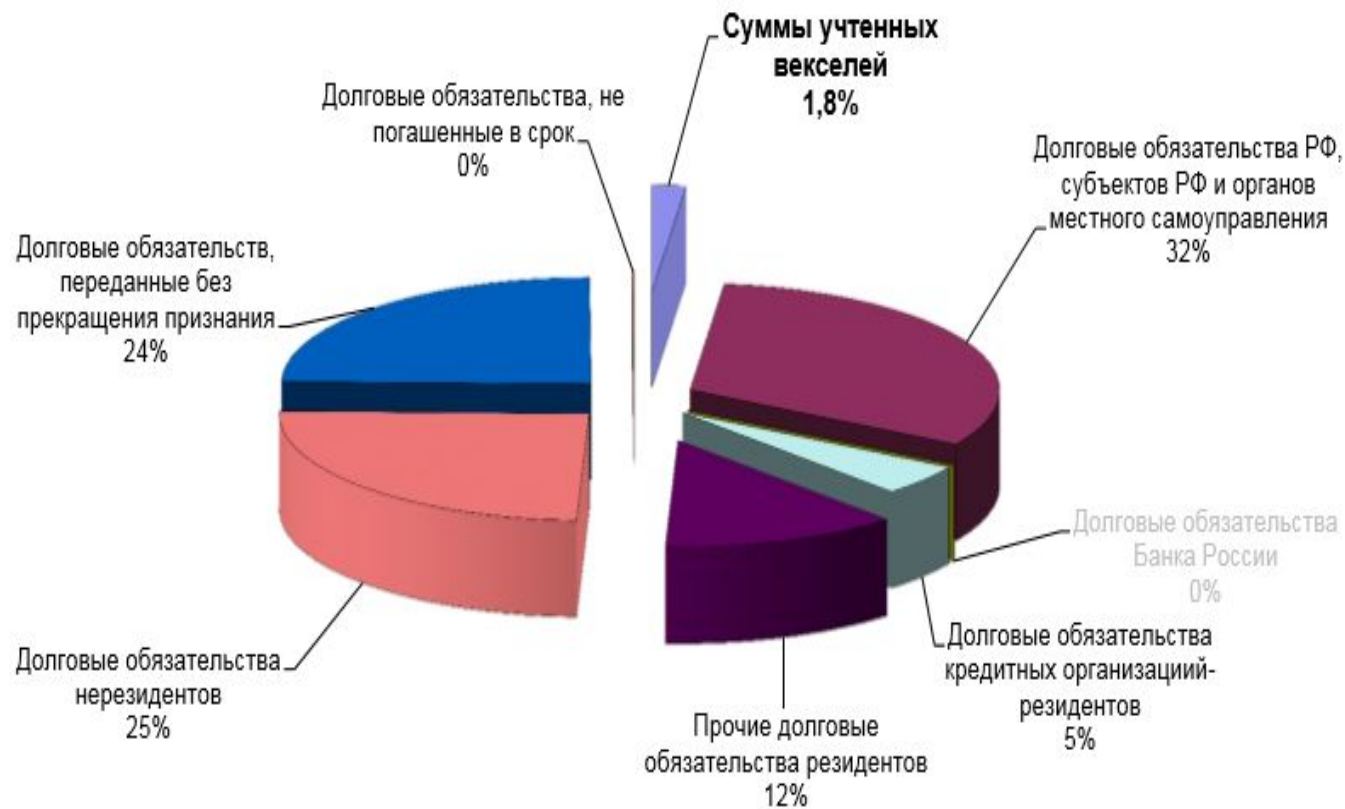
млрд.руб.



Примечание: * - векселя нерезидентов, а также органов федеральной власти, субъектов РФ, местных органов власти и авалированные ими

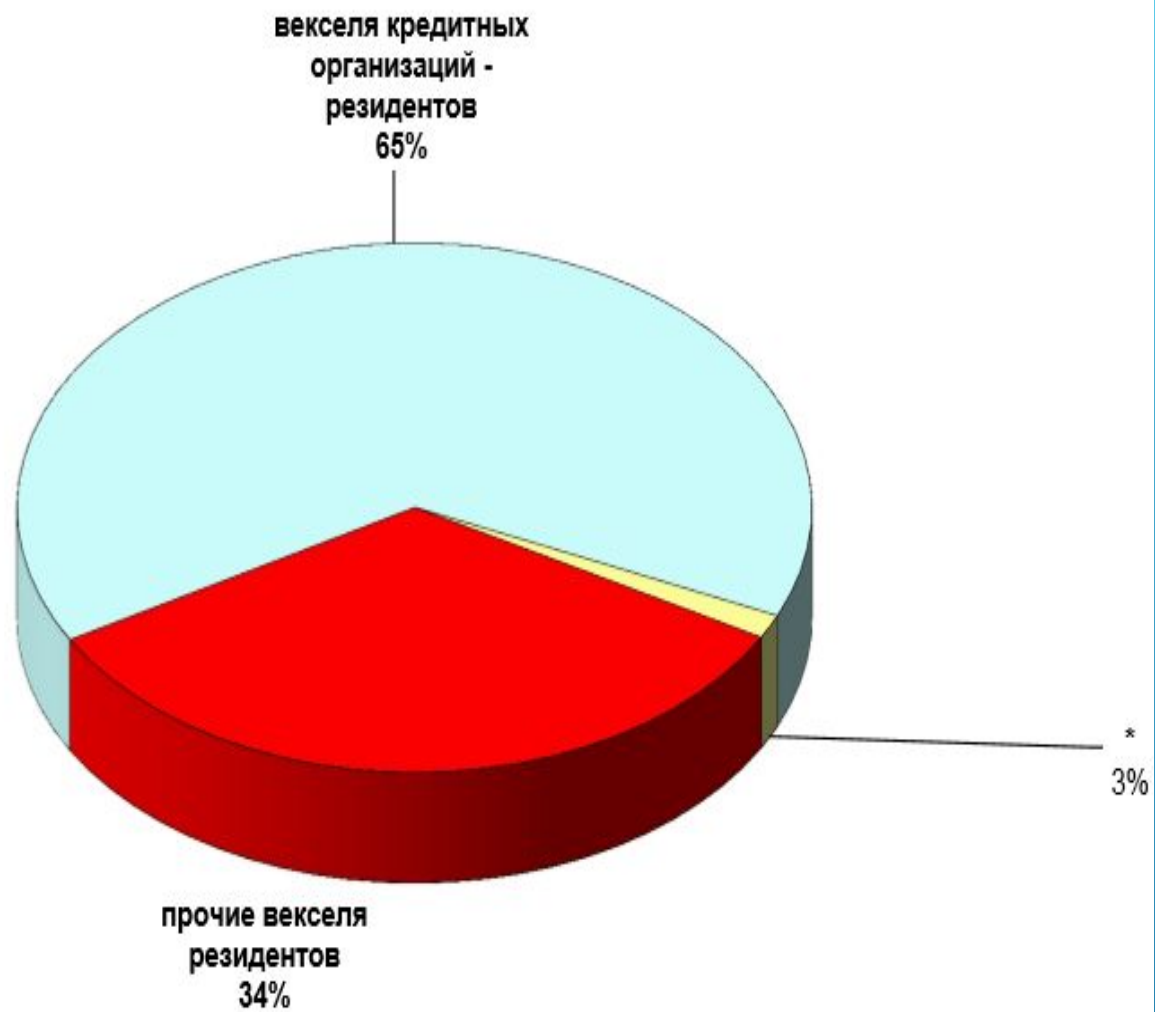
Источник: Статистический бюллетень Банка России, оценки экспертов АУВЕР

Структура вложений банков в долговые обязательства на 01.04.2016



Источник: Статистический бюллетень Банка России, Обзор банковского сектора РФ

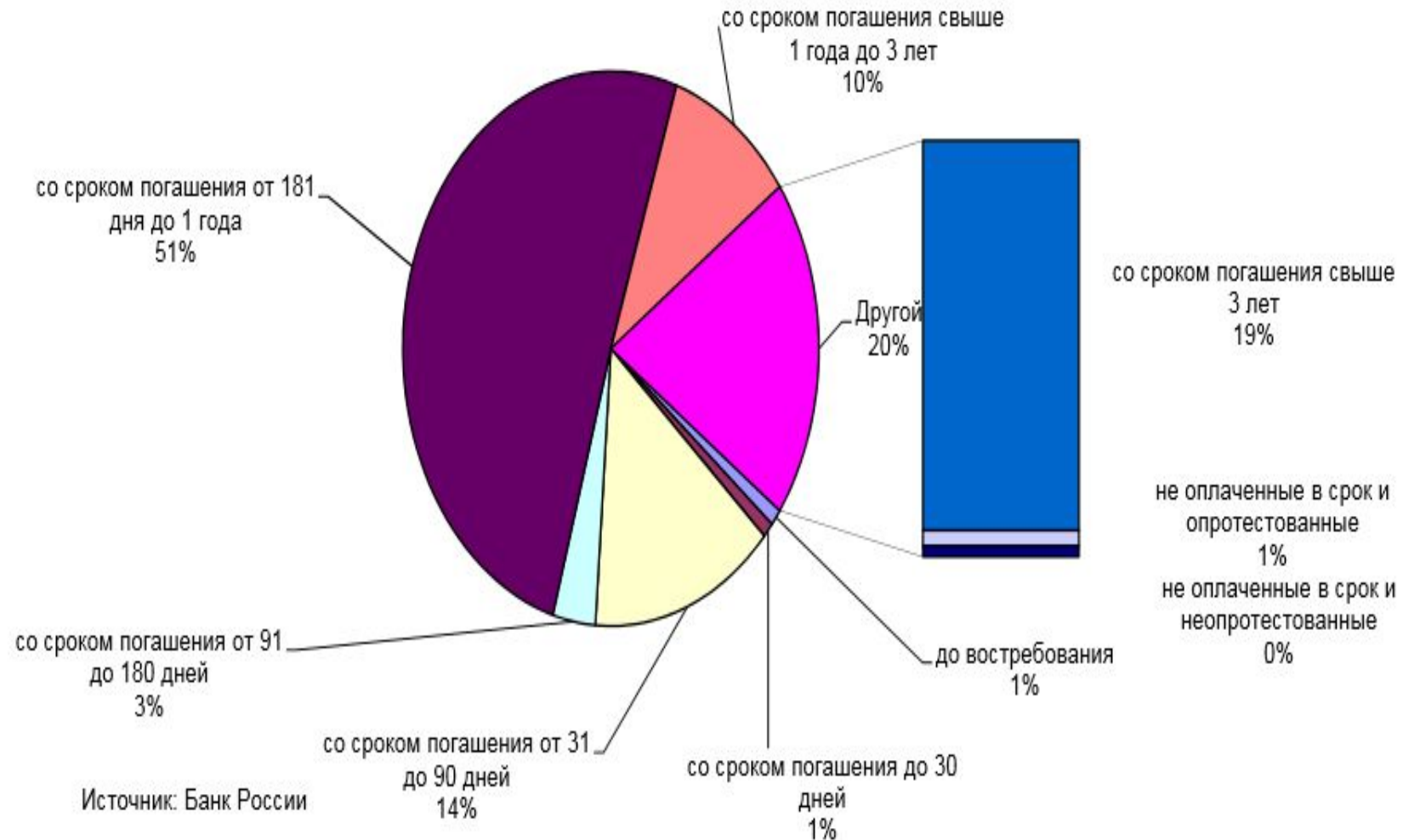
**Структура векселей, учтенных банками
на 01.04.2016**



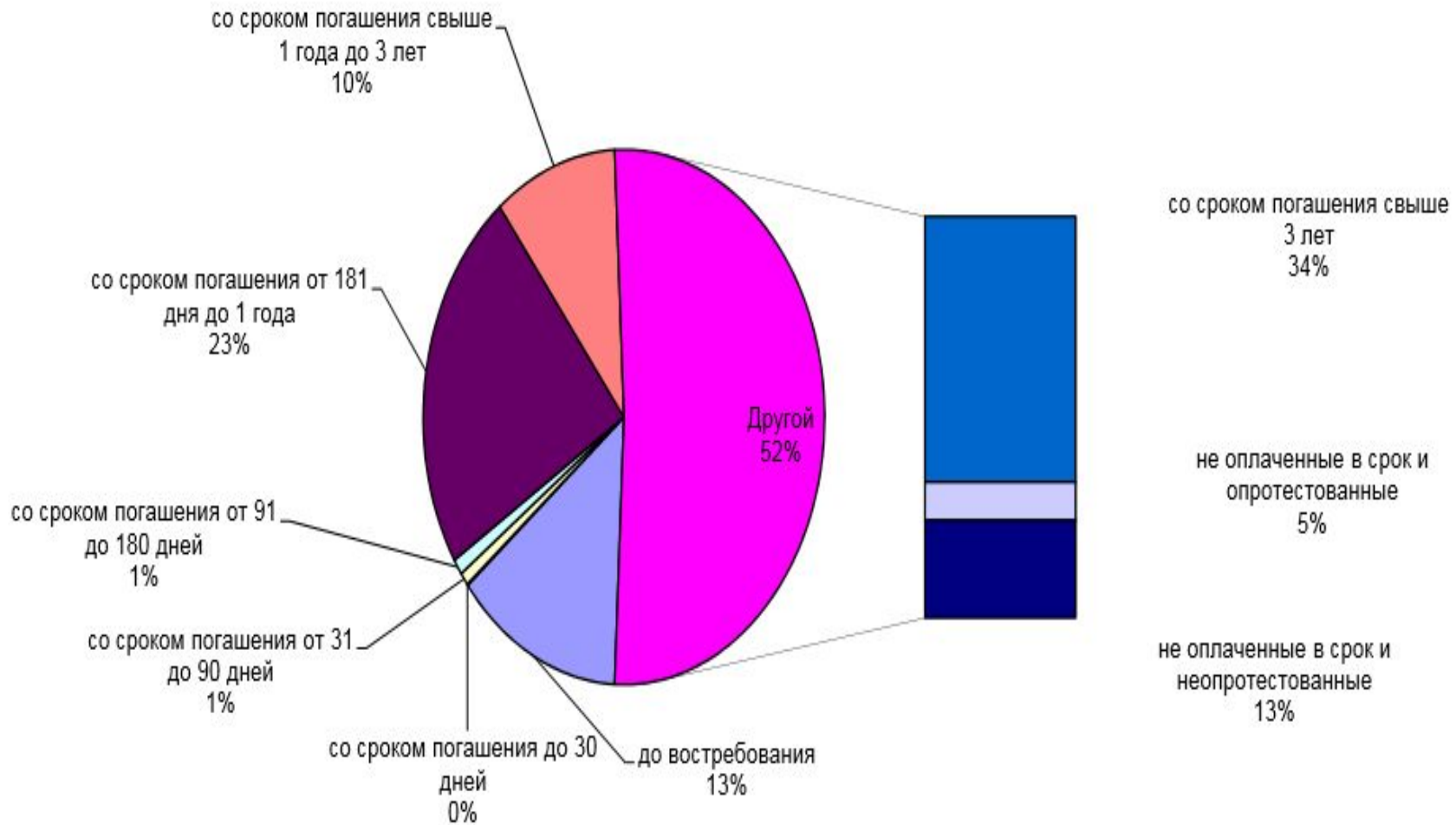
Примечание: * - векселя нерезидентов, а также органов федеральной власти, субъектов РФ, местных органов власти и авалированные ими

Источник: Статистический бюллетень Банка России, Обзор банковского сектора РФ

Структура учтённых векселей кредитных организаций и авалированных ими на 1 апреля 2016 года



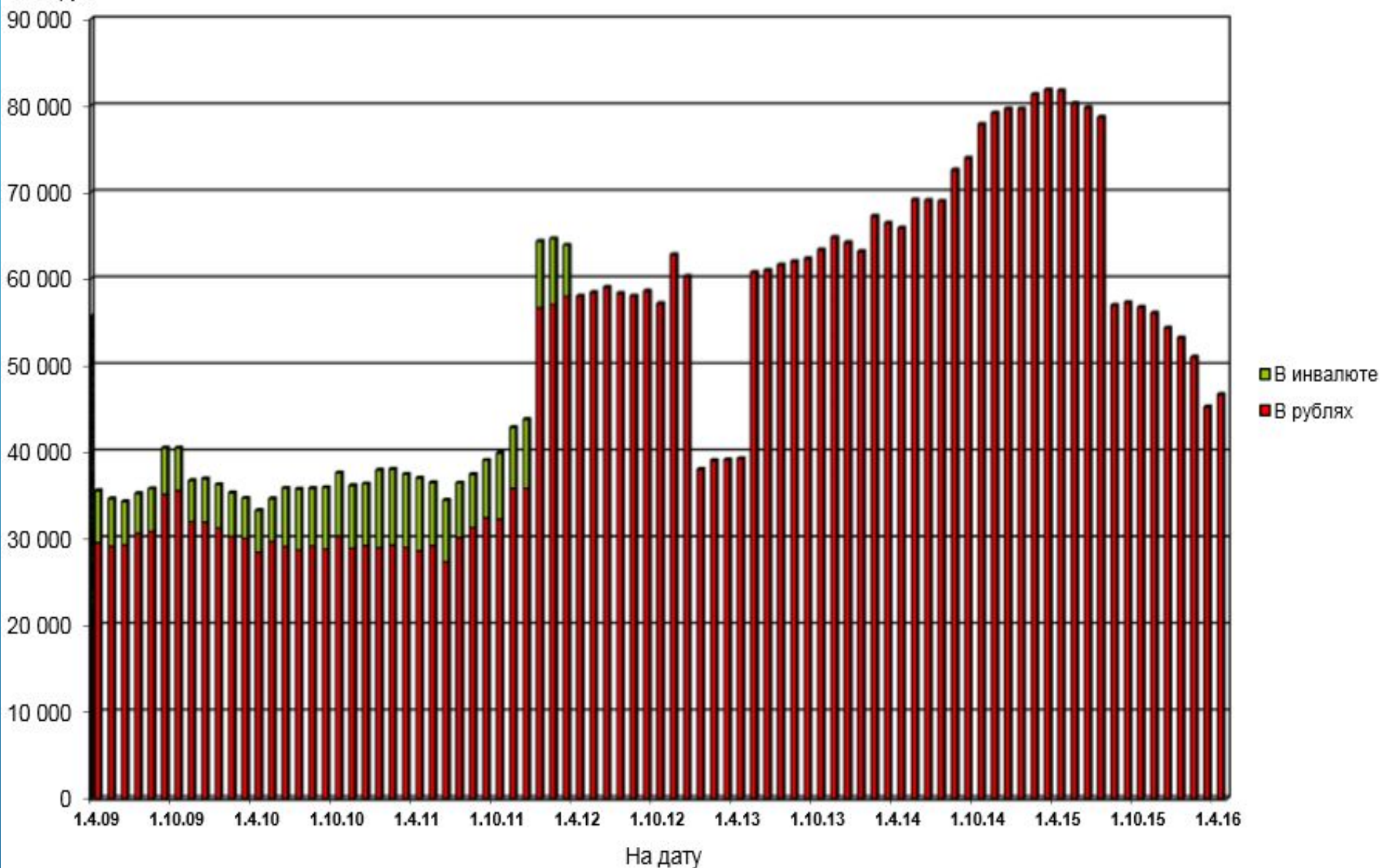
Структура учтённых банками векселей предприятий промышленности и торговли на 1 апреля 2016 года



Источник: Банк России

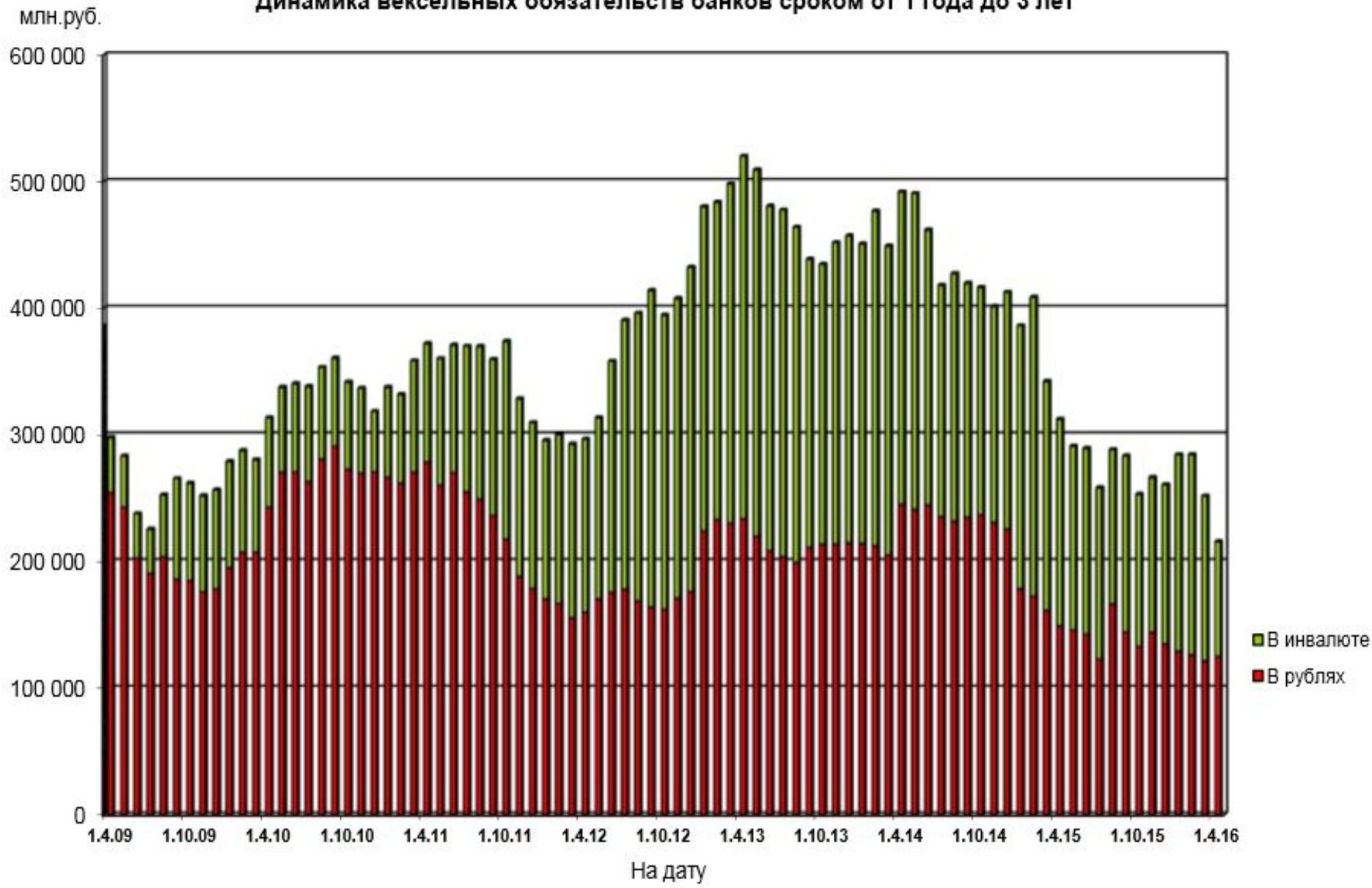
Динамика вексельных обязательств банков сроком свыше 3 лет

млн.руб.



Источник: Статистический бюллетень Банка России, Обзор банковского сектора РФ

Динамика вексельных обязательств банков сроком от 1 года до 3 лет

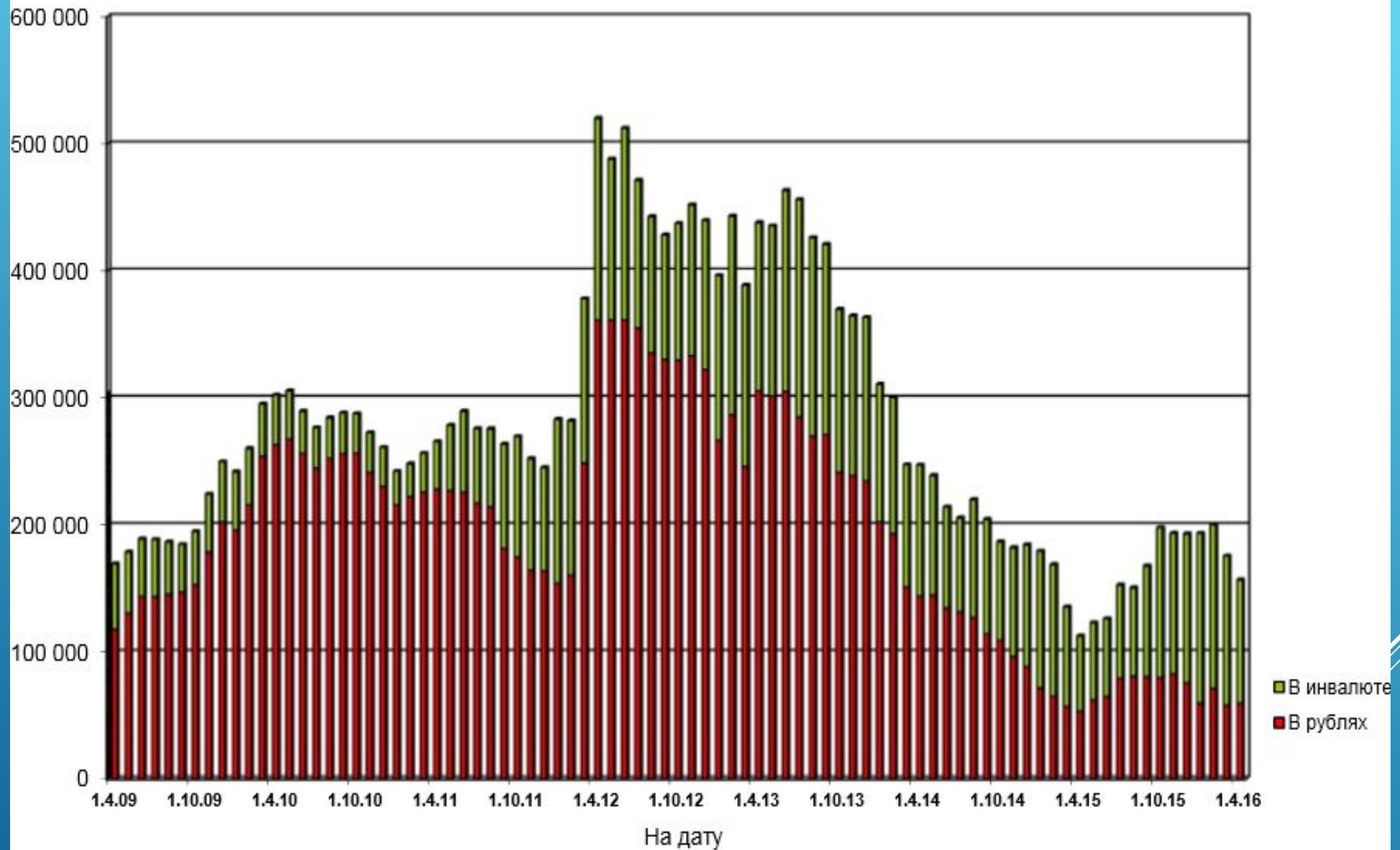


Источник: Статистический бюллетень Банка России, Обзор банковского сектора РФ

Источник: <http://auver.ru/?document&issue=154#.VxTxINSLTcs>

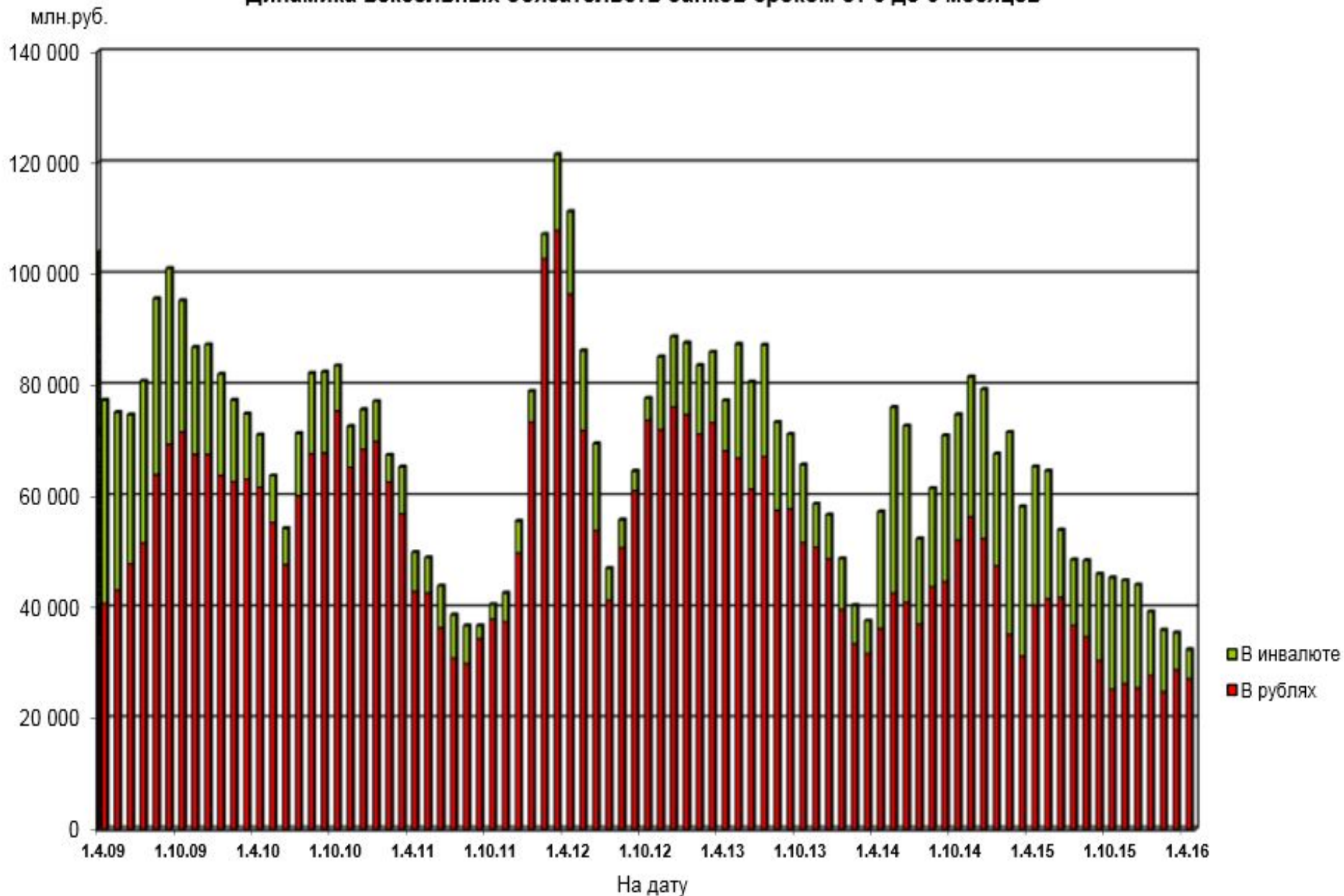
Динамика вексельных обязательств банков сроком от 6 месяцев до года

млн.руб.



Источник: Статистический бюллетень Банка России, Обзор банковского сектора РФ

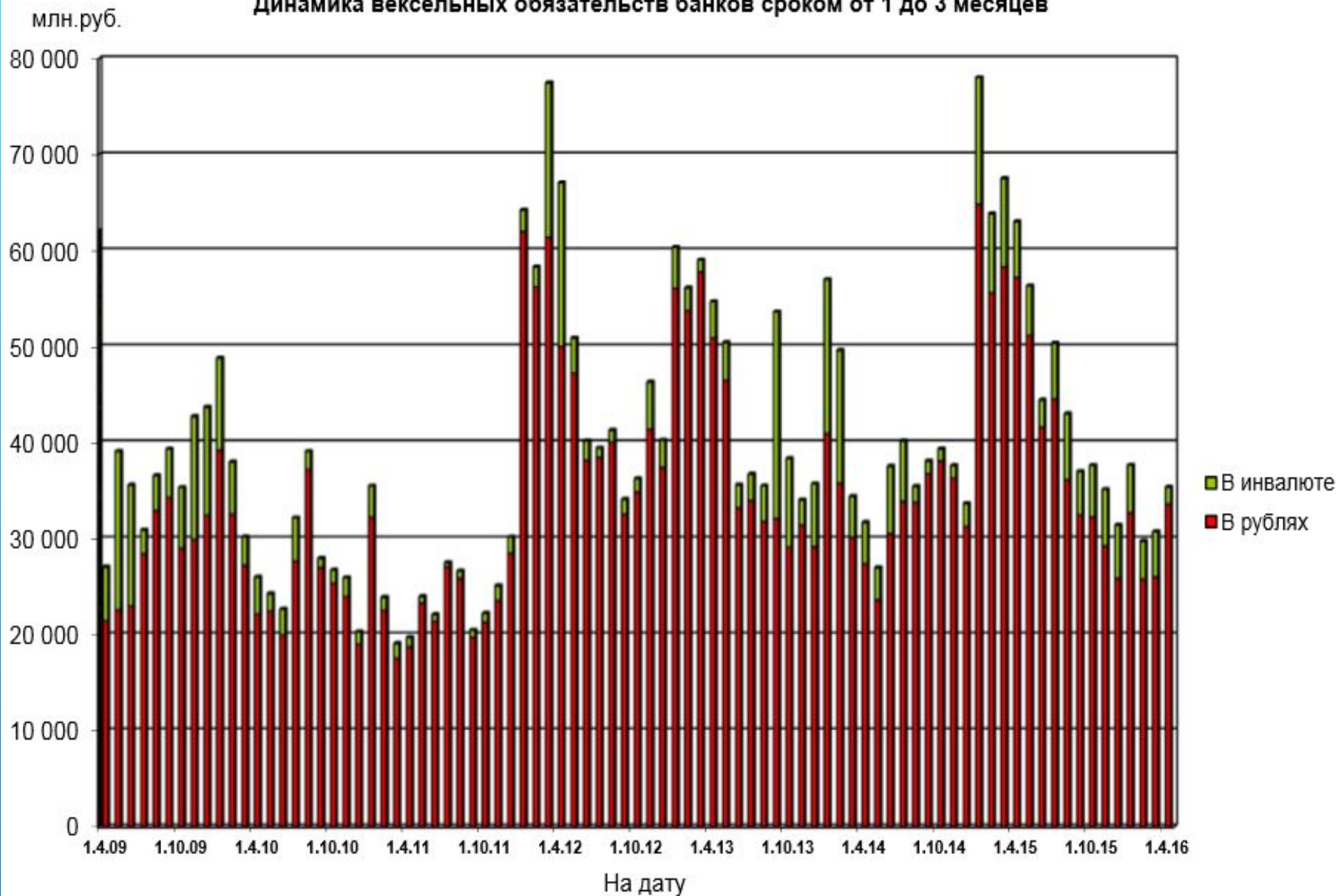
Динамика вексельных обязательств банков сроком от 3 до 6 месяцев



Источник: Статистический бюллетень Банка России, Обзор банковского сектора РФ

Источник: <http://auver.ru/?document&issue=154#.VxTxINSLTcs>

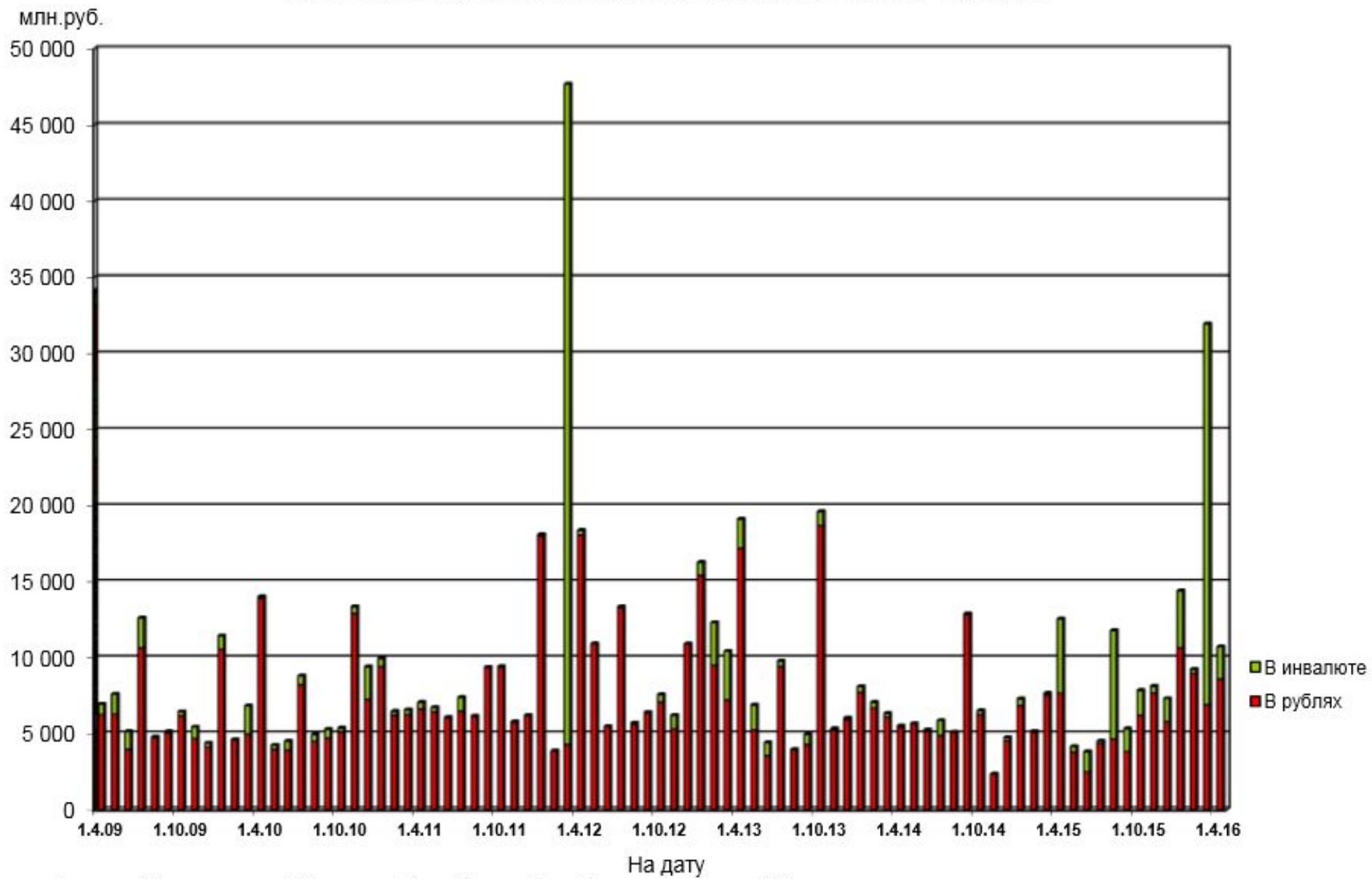
Динамика вексельных обязательств банков сроком от 1 до 3 месяцев



Источник: Статистический бюллетень Банка России, Обзор банковского сектора РФ

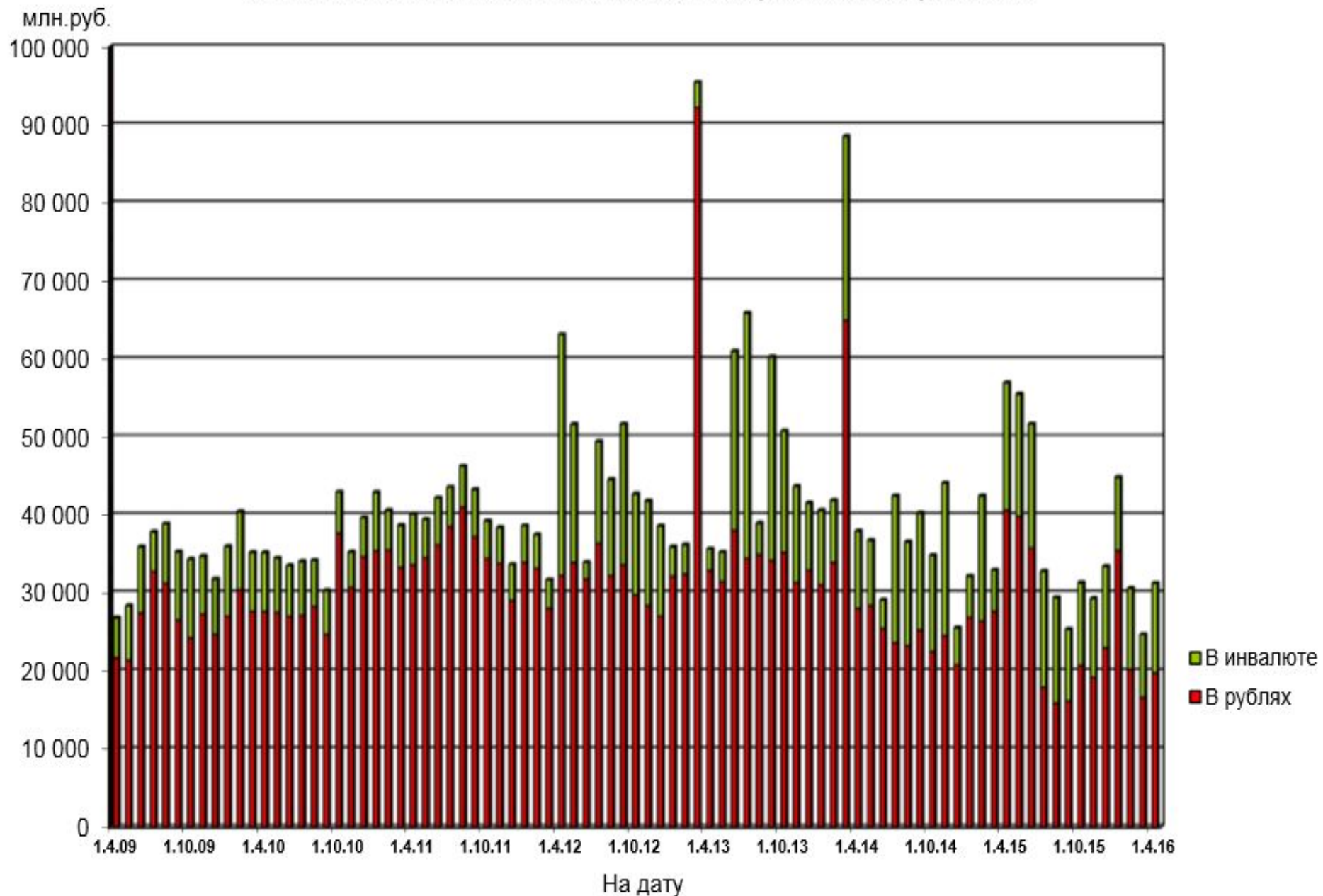
Источник: <http://auver.ru/?document&issue=154#.VxTxINSLTcs>

Динамика вексельных обязательств банков сроком до 1 месяца



Источник: Статистический бюллетень Банка России, Обзор банковского сектора РФ

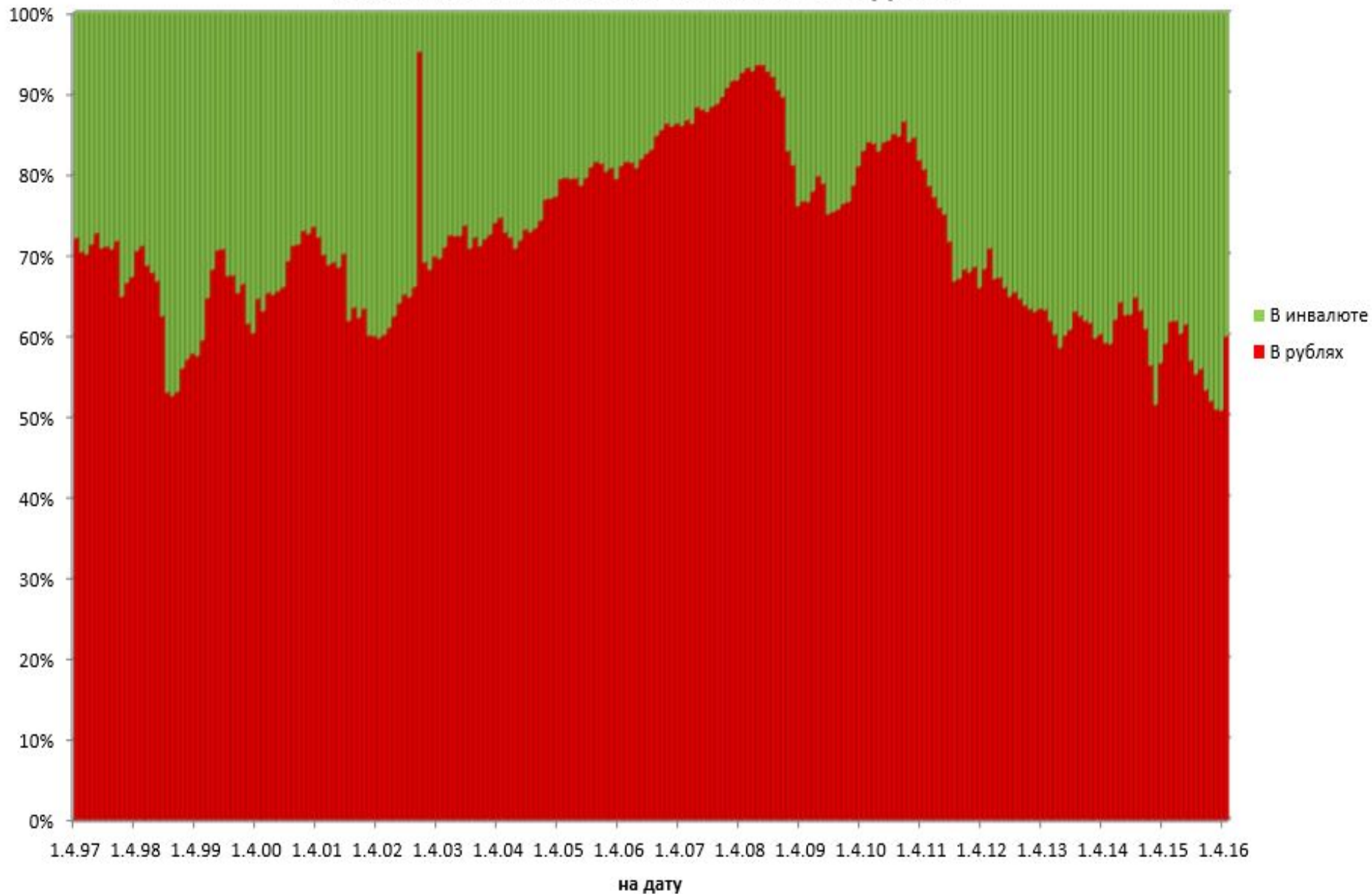
Динамика вексельных обязательств банков сроком до востребования



Источник: Статистический бюллетень Банка России, Обзор банковского сектора РФ

Источник: <http://auver.ru/?document&issue=154#.VxTxINSLTcs>

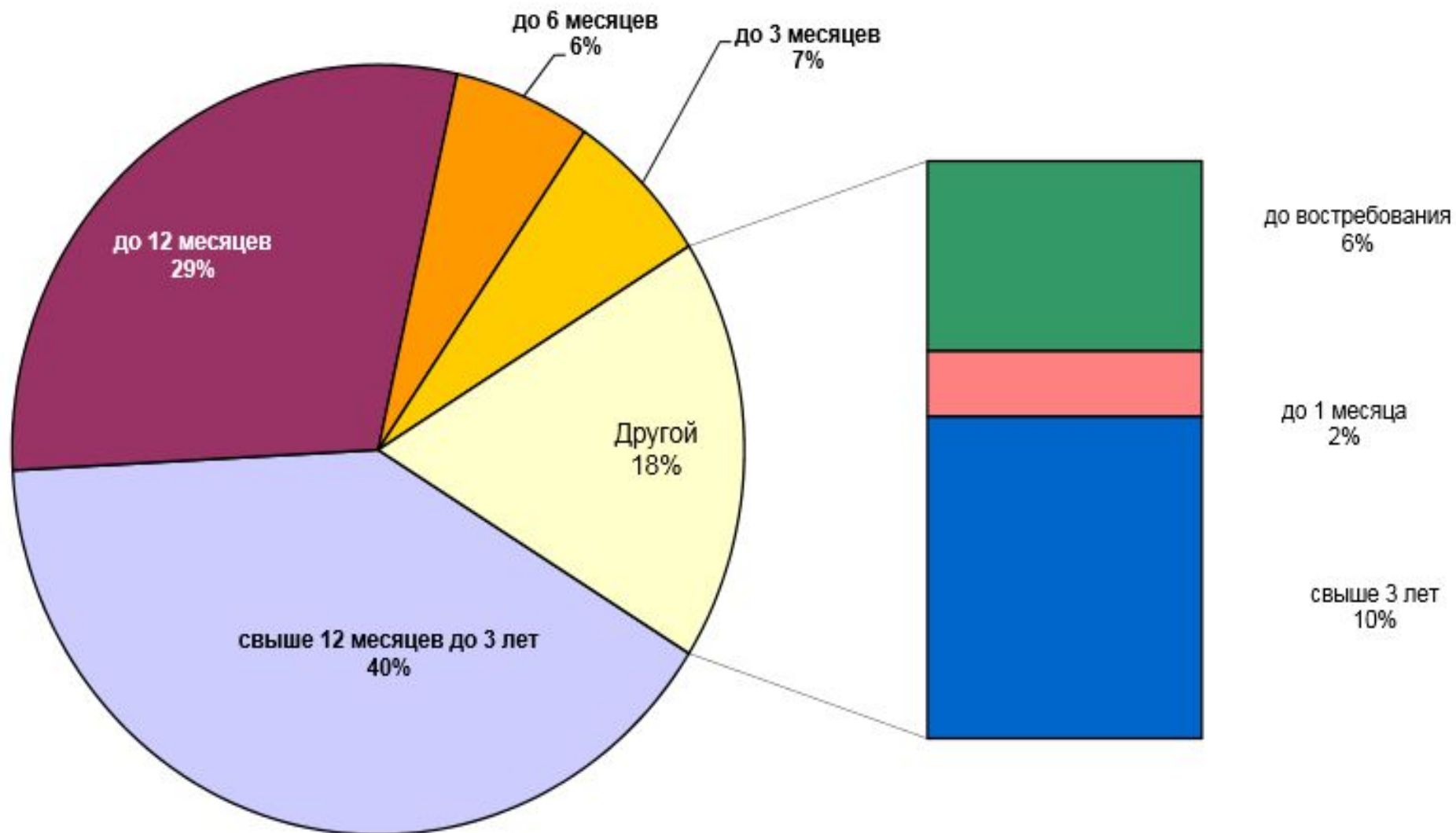
Валюта банковского вексельного долга



Источник: Статистический бюллетень Банка России, Обзор банковского сектора РФ

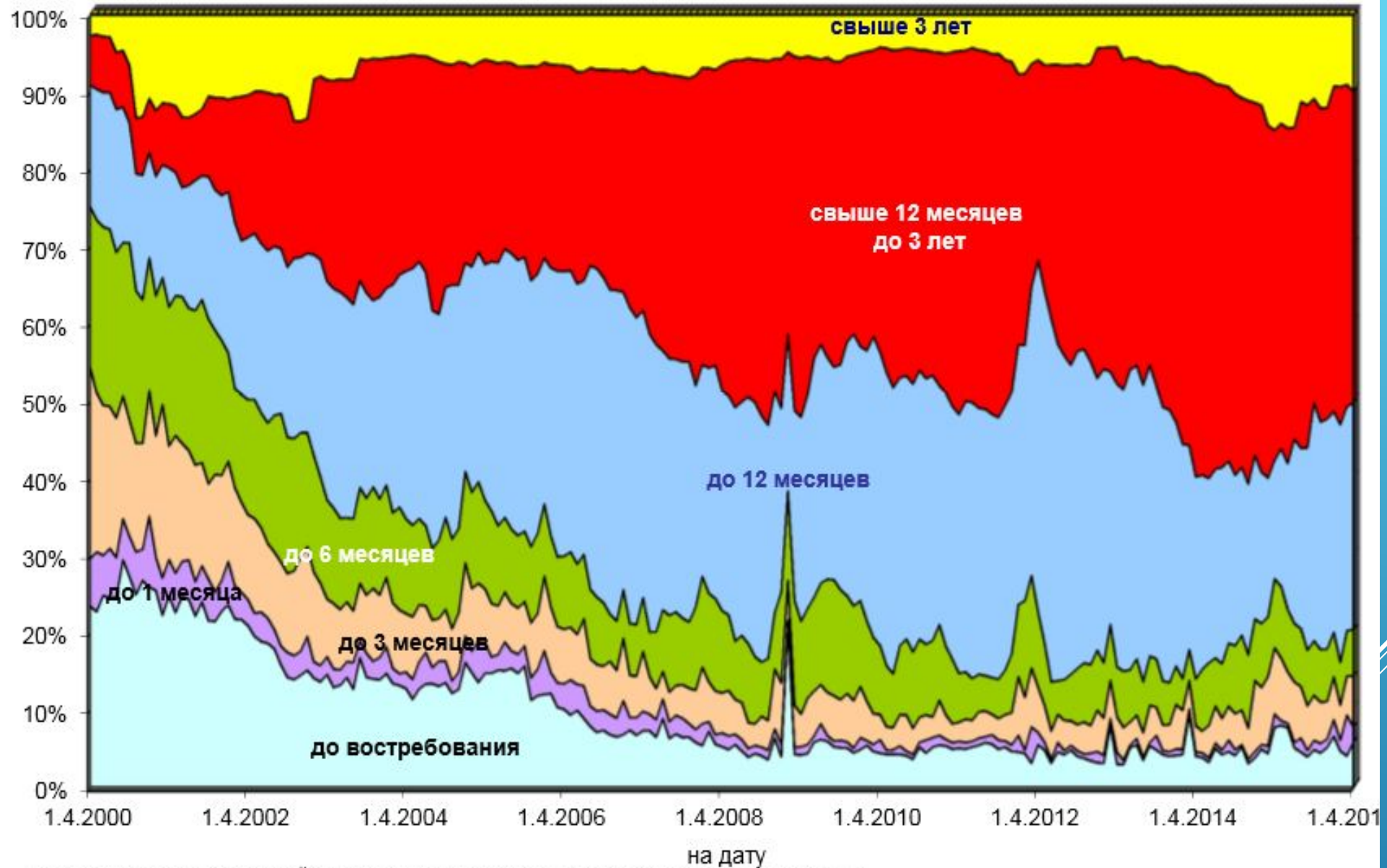
Источник: <http://auver.ru/?document&issue=154#.VxTxINSLTcs>

Срочная структура векселей, выданных банками, на 01.04.2016

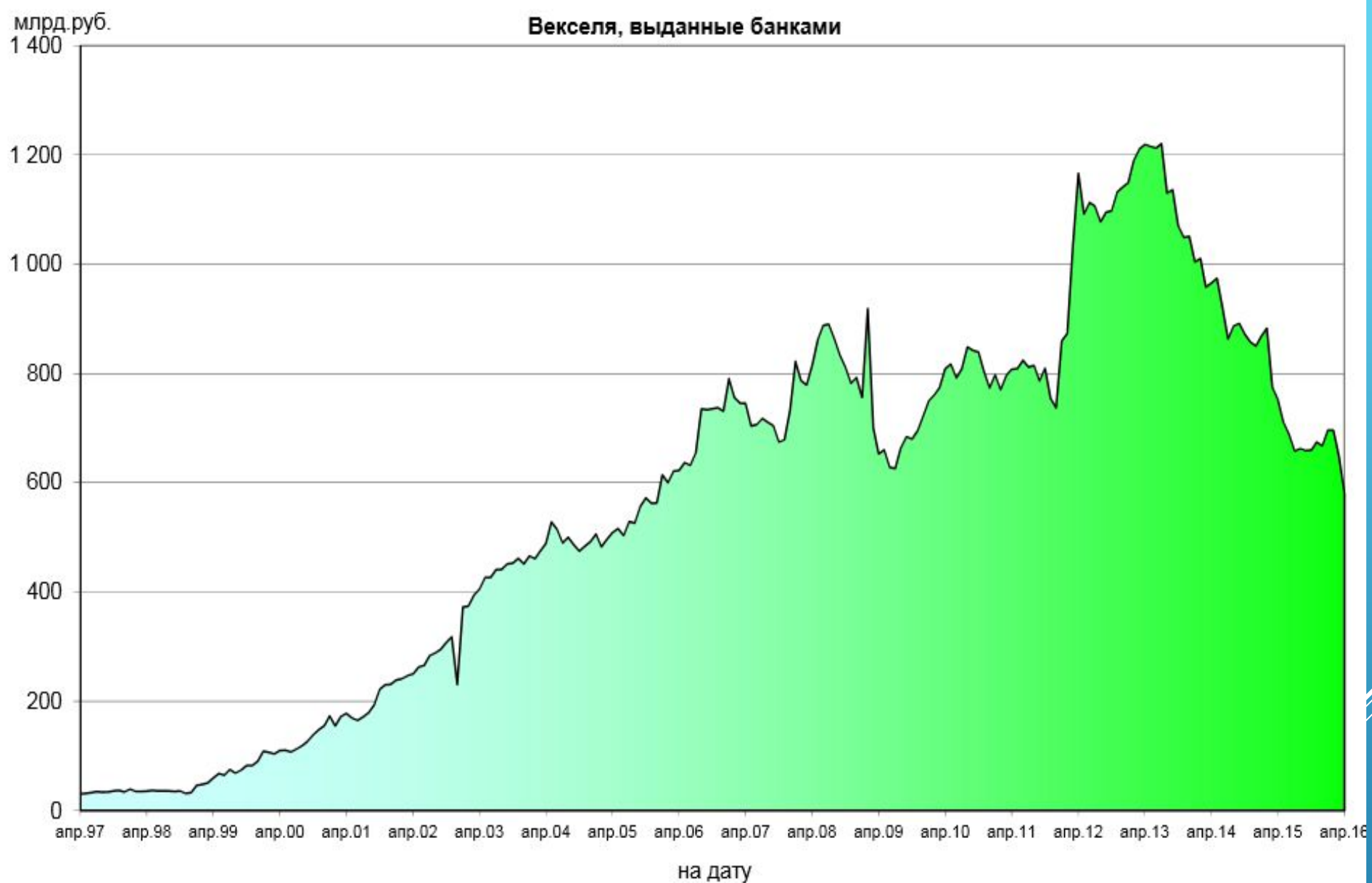


Источник: Статистический бюллетень Банка России, Обзор банковского сектора РФ

Изменение срочной структуры банковского вексельного долга



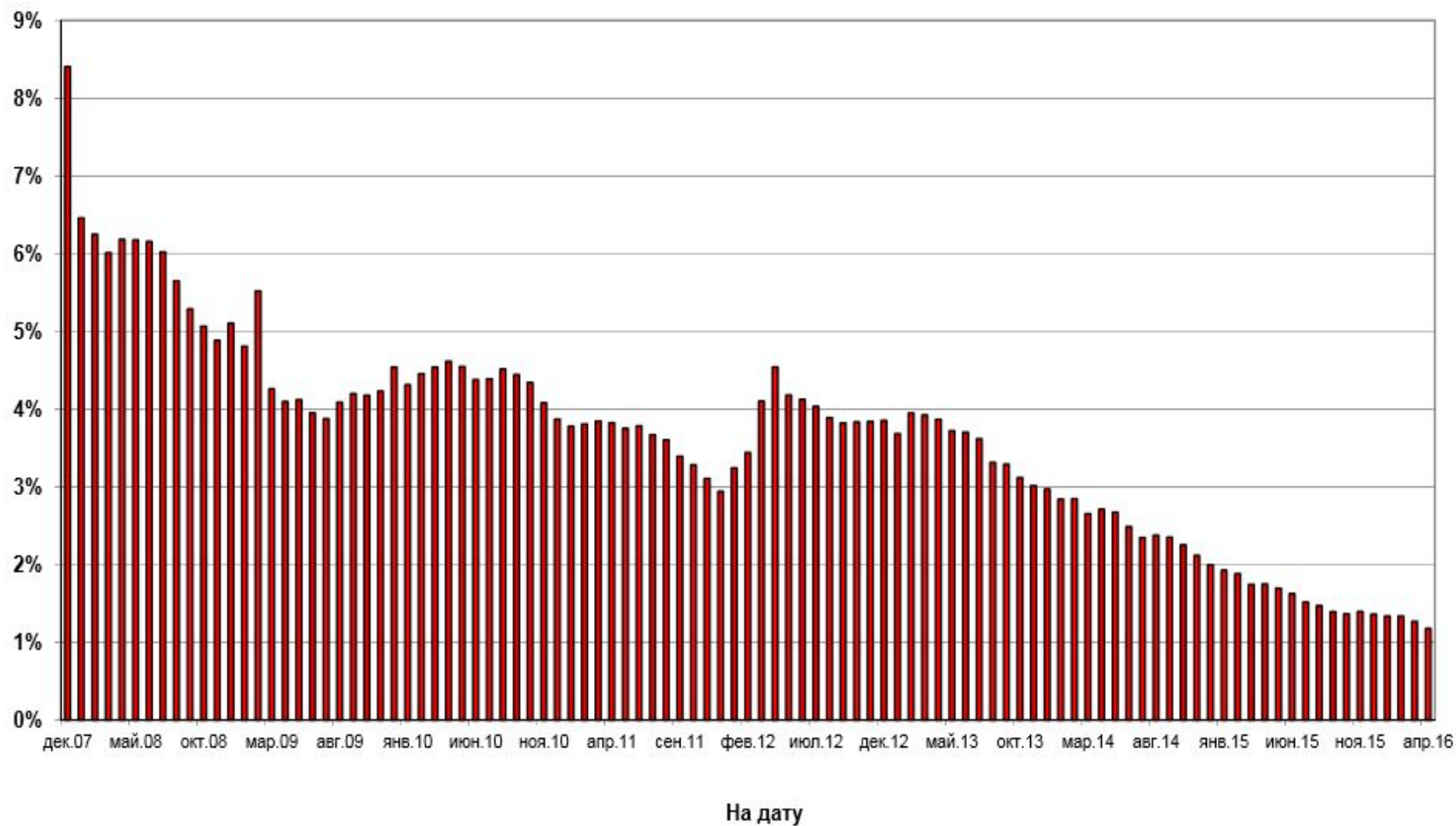
Источник: Статистический бюллетень Банка России, Обзор банковского сектора РФ



Источник: Статистический бюллетень Банка России, Обзор банковского сектора РФ

Источник: <http://auver.ru/?document&issue=154#.VxTxINSLTcs>

Изменение доли выпущенных кредитными организациями векселей в структуре привлеченных ими средств



Источник: Статистический бюллетень Банка России, Обзор банковского сектора РФ

КОТИРОВКИ ВЕКСЕЛЕЙ (ПРОДАЖА)

Векселедатель	★ Цена	Доходность	Дата погашения	Объем
Абсолютбанк	0,00	11,00	10.08.2016	50 000
Абсолютбанк	0,00	11,20	10.11.2016	50 000
АКБ Авангард	97,37	10,00	10.08.2016	100 000
АКБ АК Барс (г. Казань)	0,00	11,15	10.11.2016	200 000
АКБ АК Барс (г. Казань)	0,00	10,75	10.08.2016	100 000
АКБ НОВИКОМБАНК	97,07	11,15	10.08.2016	100 000
АКБ Транскапиталбанк	0,00	10,50	11.08.2016	100 000
АКБ Транскапиталбанк	0,00	11,20	10.11.2016	100 000
Альфа-банк	0,00	9,75	10.08.2016	200 000
Внешторгбанк	97,94	10,25	07.07.2016	150 000
Внешторгбанк	97,94	10,25	12.08.2016	200 000
Внешторгбанк	99,41	0,99	22.06.2016	10 000
Возрождение	0,00	11,10	10.08.2016	50 000

КОТИРОВКИ ВЕКСЕЛЕЙ (ПРОДАЖА)

Глобэкс	0,00	11,25	10.11.2016	200 000	
Глобэкс	0,00	11,25	18.07.2016	200 000	
Глобэкс	0,00	11,25	10.08.2016	300 000	
					тыс.USD,
Глобэкс	0,00	3,25	21.12.2016	7 000	Свои, Цена договорная
Межтопэнергобанк	97,28	11,25	09.08.2016	50 000	
Межтопэнергобанк	0,00	11,40	03.11.2016	100 000	
Металлинвестбанк	0,00	10,90	15.08.2016	50 000	
Металлинвестбанк	0,00	10,95	14.11.2016	100 000	
МИА БАНК (КБ Московское ипотечное агентство ОАО)	96,07	11,10	12.09.2016	100 000	
МИА БАНК (КБ Московское ипотечное агентство ОАО)	96,07	10,75	10.08.2016	100 000	
НОМОС-БАНК	0,00	10,50	12.08.2016	50 000	
Промсвязьбанк	0,00	10,49	25.07.2016	50 000	
Сбербанк России	0,00	8,10	10.08.2016	100 000	
Сбербанк России	0,00	1,25	14.04.2017	1 000	тыс.USD

Связь - Банк	0,00	11,25	10.08.2016	100 000	
Татфондбанк	94,88	13,00	10.11.2016	50 000	
Татфондбанк	98,32	4,00	10.11.2016	1 000	
Татфондбанк	99,04	3,50	10.08.2016	1 000	
Татфондбанк	99,23	12,00	22.06.2016	50 000	
Татфондбанк	96,94	12,75	10.08.2016	50 000	
Татфондбанк	96,94	12,50	13.07.2016	50 000	

КОТИРОВКИ ВЕКСЕЛЕЙ (ПОКУПКА)

Векселедатель	*	Цена	Доходность	Дата погашения	Объем
АКБ АК Барс (г. Казань)		0,00	0,00	24.02.2017	100 000
Альфа-банк		0,00	0,00	24.02.2017	50 000
Внешторгбанк		0,00	0,00	31.10.2017	300 000
Внешторгбанк		0,00	3,25	21.12.2016	10 000
Возрождение		0,00	0,00	30.09.2016	50 000
Газпромбанк		0,00	0,00	30.03.2018	100 000
Глобэкс		0,00	0,00	30.09.2016	50 000
Металлинвестбанк		0,00	0,00	28.12.2016	30 000
ОАО Россельхозбанк		0,00	0,00	15.03.2017	100 000
Промсвязьбанк		0,00	0,00	25.02.2017	100 000
Росбанк		0,00	0,00	15.03.2017	200 000
Сбербанк России		0,00	0,00	25.02.2017	100 000
Сбербанк России		0,00	3,00	28.07.2016	20 000
Связь - Банк		0,00	0,00	30.12.2016	100 000

СРЕДНЕВЗВЕШАННЫЕ ДОХОДНОСТИ ПРЕДЛОЖЕНИЯ О ПРОДАЖЕ ВЕКСЕЛЕЙ В РУБЛЯХ ВЕДУЩИМИ ОПЕРАТОРАМИ ВЕКСЕЛЬНОГО РЫНКА РОССИИ С 1 ПО 1 МАЯ 2016 ГОДА

Векселедатель	ID	до 1 мес.	от 1 до 3 мес.	от 3 до 6 мес.	от 6 мес. до 1 года	св. 1 года
ЗАО АКБ "Абсолют Банк", Москва	ABSB	-	-	11,00	11,15	
ПАО «АК БАРС» БАНК, Казань	AKBR	-	-	10,75	11,15	
АО «АЛЬФА-БАНК», Москва	ALFB	-	-	9,75	-	
ПАО АКБ «АВАНГАРД», Москва	AVAN	-	-	10,30	-	
ОАО АКБ "БИН", Москва	BINB	-	-	11,71	-	
НОВИКОМБАНК, Москва, http://www.novikom.ru/	CNOV	-	-	11,51	-	
АО «ГЛОБЭКСБАНК», Москва	GLOB	-	11,25	11,25	11,25	
КБ "МИА" (АО), http://www.mia.ru , г.Москва	MOMG	-	-	10,85	-	
Межтопэнергобанк, г. Москва, https://mteb.ru/	MTEB	-	11,21	10,94	11,40	
«НОМОС-БАНК» (ОАО), Москва	NMOS	-	10,45	-	-	
Промсвязьбанк, Москва	PSBN	10,10	10,80	-	-	
ПАО Сбербанк, Москва	SBER	-	-	8,10	-	
Металлинвестбанк, г. Москва, http://metallinvestbank.ru/	SCBM	10,10	10,10	11,05	11,05	
ОАО АКБ "Связь-Банк", Москва	SVZB	-	-	11,25	-	
Татфондбанк, г.Казань, https://tfb.ru/	TAFB	-	12,10	12,04	13,10	
Транскапиталбанк, Москва, http://www.tkbbank.ru/	TCBM	-	-	10,50	11,20	
УБРиР, г. Екатеринбург, http://www.ubrr.ru	UBRR	-	-	11,15	-	
ПАО "Банк "Возрождение", Московская обл.	VOZR	-	11,00	11,10	11,15	
ВТБ, Москва	VTBR	-	10,23	-	-	