



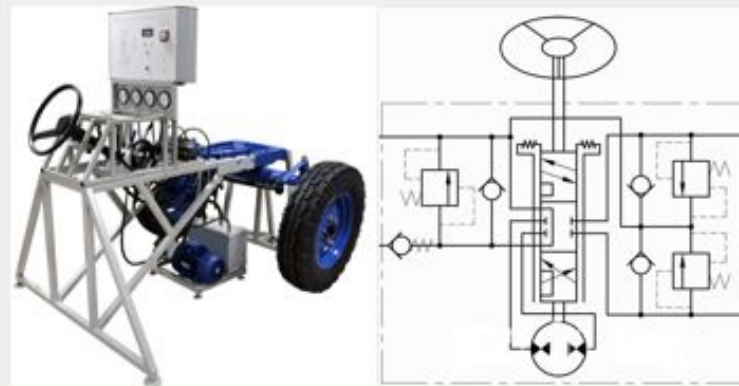
МЕТОДИЧЕСКИЙ КОМПЛЕКС

По дисциплине УСТРОЙСТВО И ЭКСПЛУАТАЦИЯ АВТОМОБИЛЕЙ И ТРАКТОРОВ

**Тема: «Гидрообъемное рулевое управление
колесных тракторов»**

Для специальности: 2-36 11 01 Подъемно-
транспортные, строительные, дорожные машины и
оборудование

Разработчик: Руцкая Любовь Валерьевна



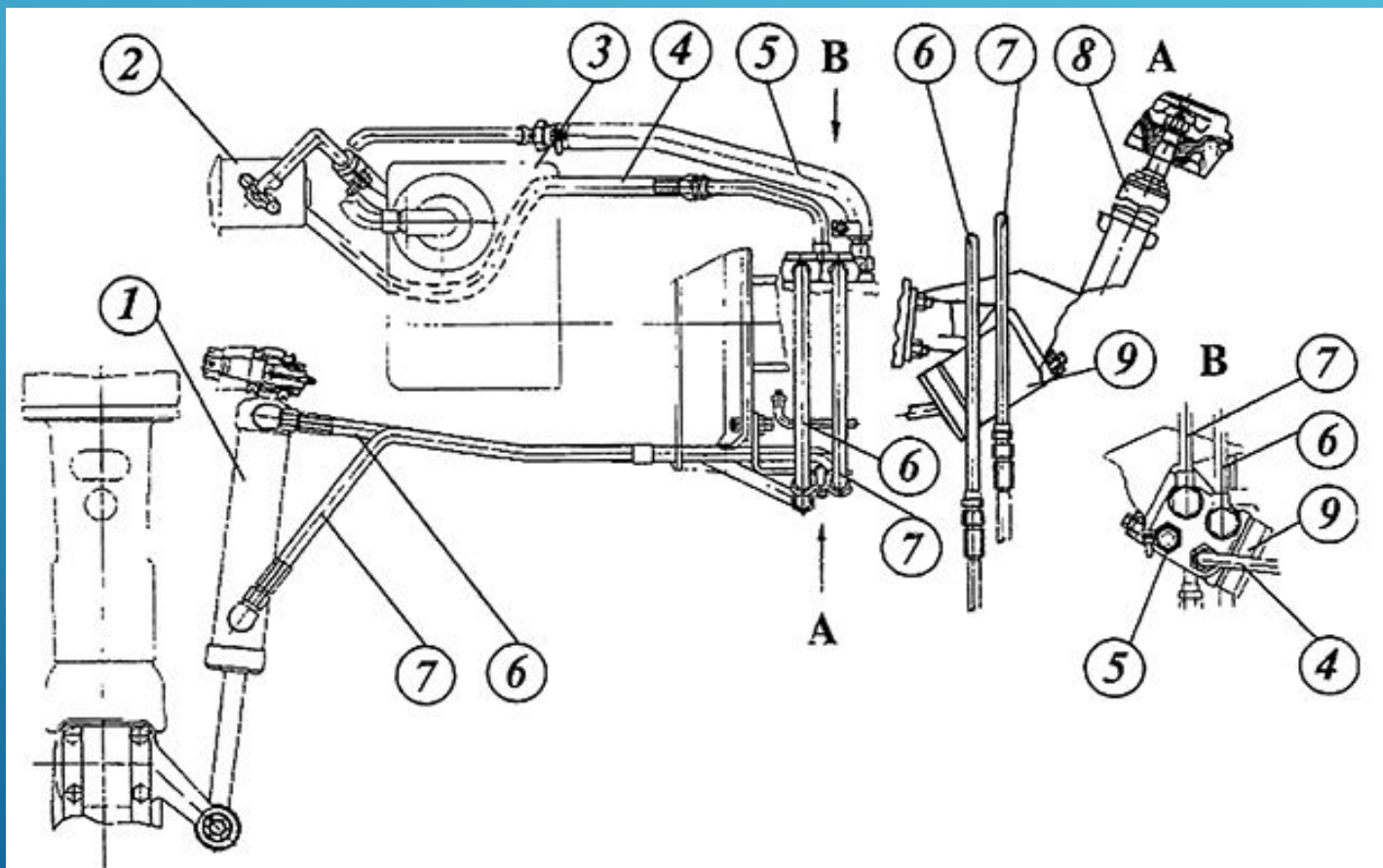
ЦЕЛИ:

- ▶ *объяснять устройство, читать схемы гидрообъемного рулевого управления колесных тракторов и его агрегатов (насоса-дозатора)*

ОРГАНИЗАЦИЯ ПРОВЕРКИ ДОМАШНЕГО ЗАДАНИЯ.

1 Назначение гидрообъемного рулевого управления (ГОРУ)

2 Объясните состав и взаиморасположение основных агрегатов ГОРУ используя стенд и схему.



НАСОС-ДОЗАТОР



I - Героторный качающийся узел:

1-статор; 2- ротор;

II- распределитель:

3 – золотник; 5 – гильза;

10 – корпус,
4 – приводной вал.

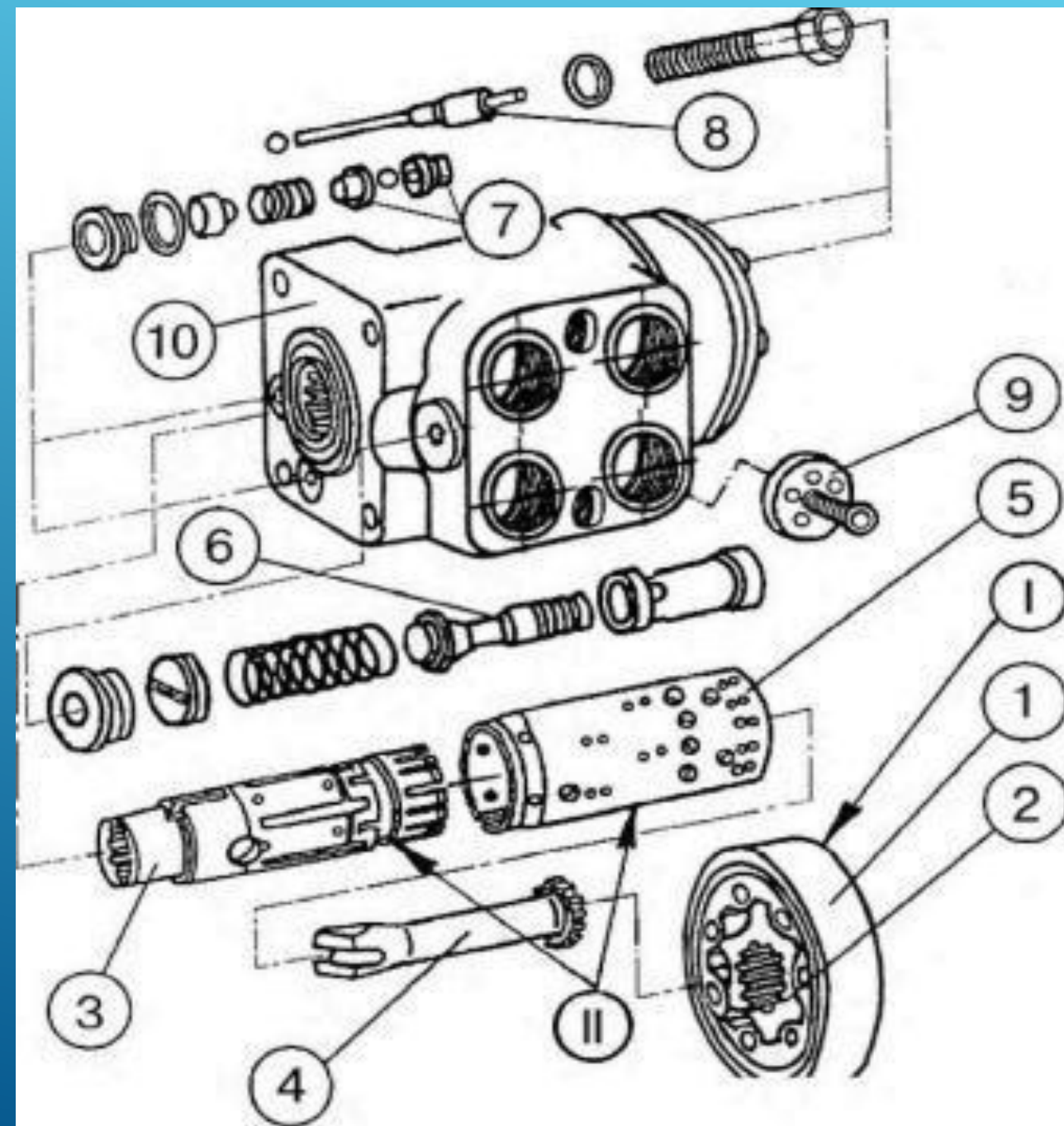
III - Клапаны:

6 – предохранительный;

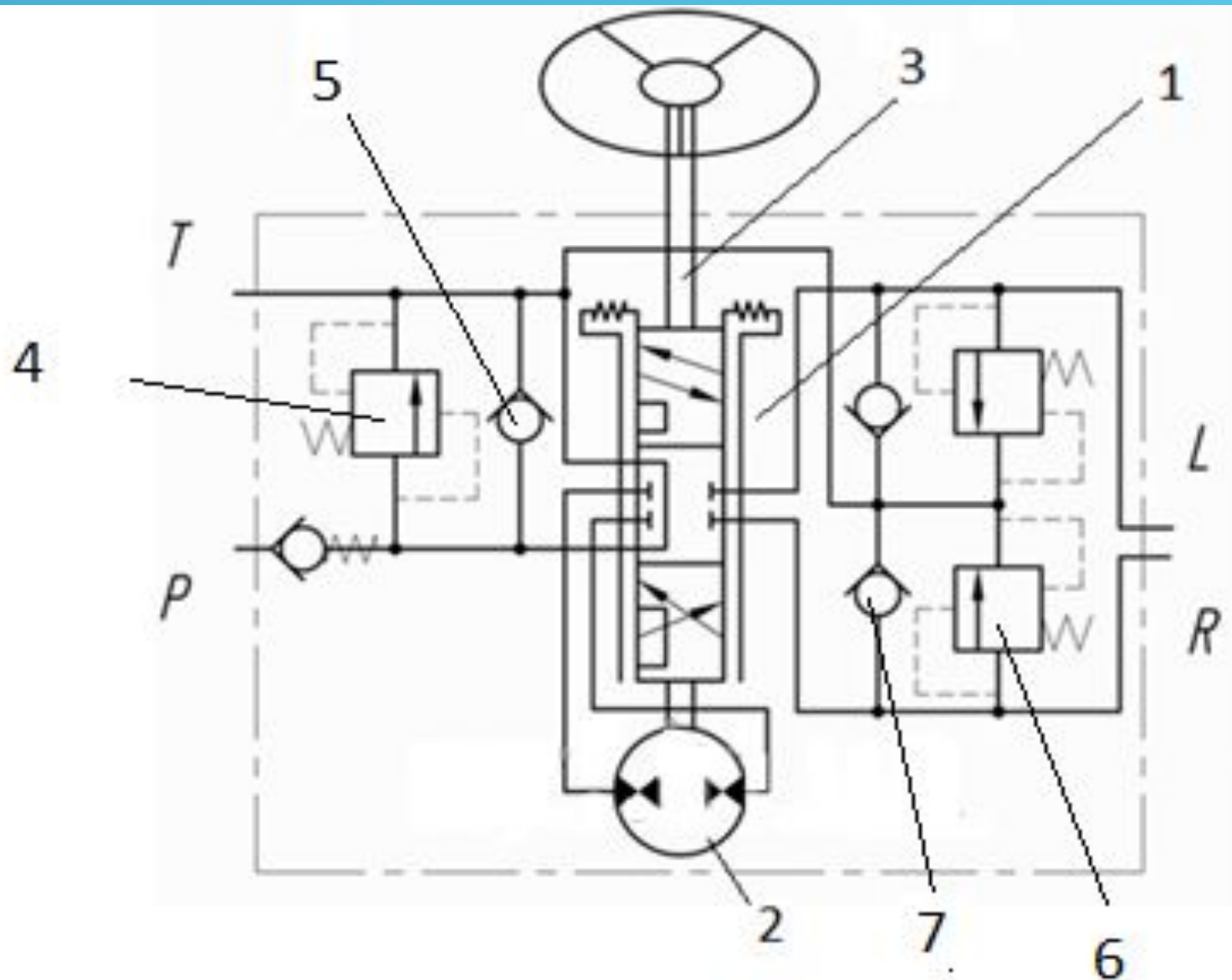
7 – противоударный;

8 – противовакуумный;

9 – обратный.

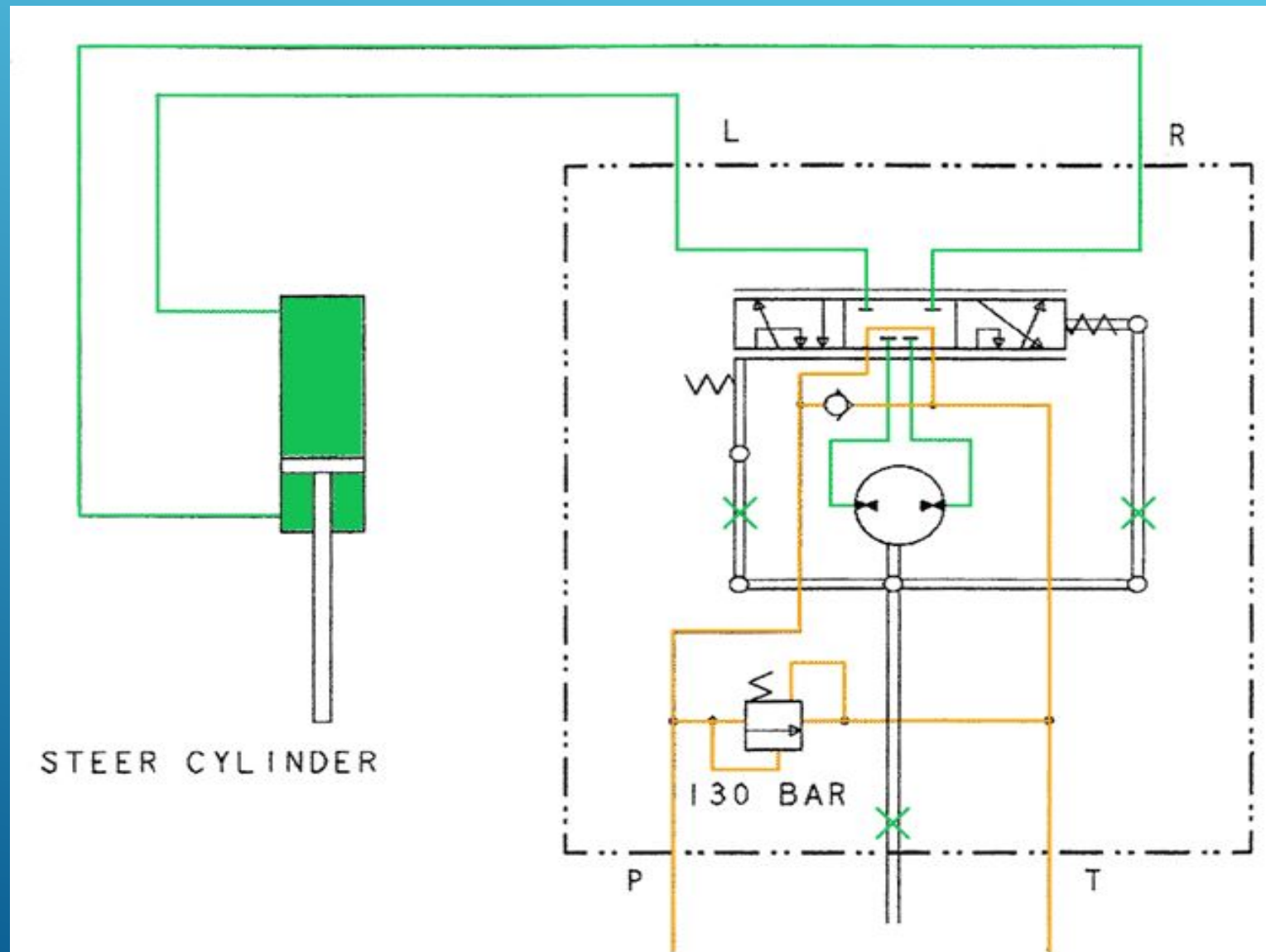


Гидравлическая схема насоса-дозатора

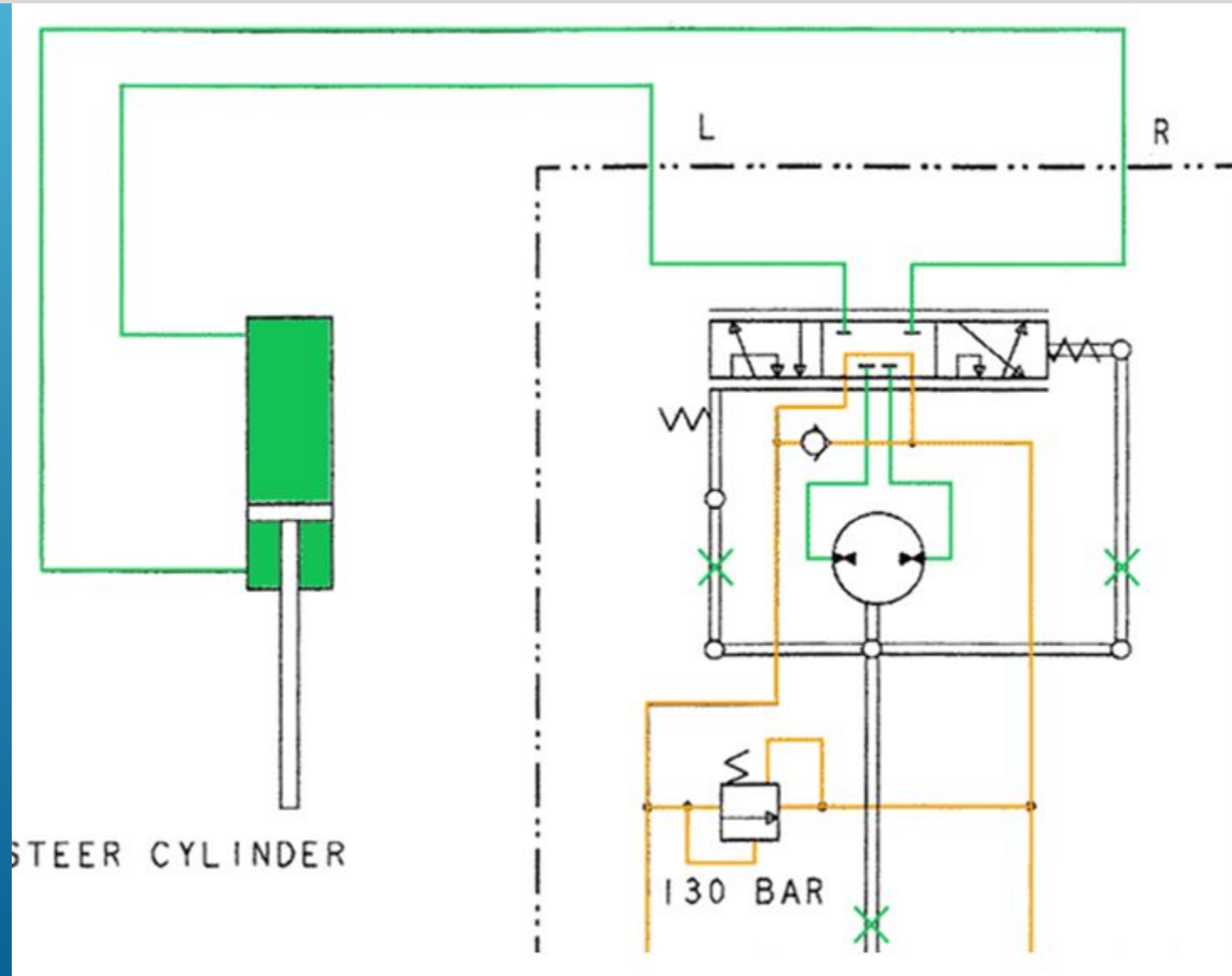


- 1 – гидро-
распределитель;
- 2 – героторный
гидромотор;
- 3 – приводной вал;
- 4 – предохранительный
клапан;
- 5 – обратный клапан;
- 6 – противоударный
клапан;
- 7 – противовакуумный
клапан.

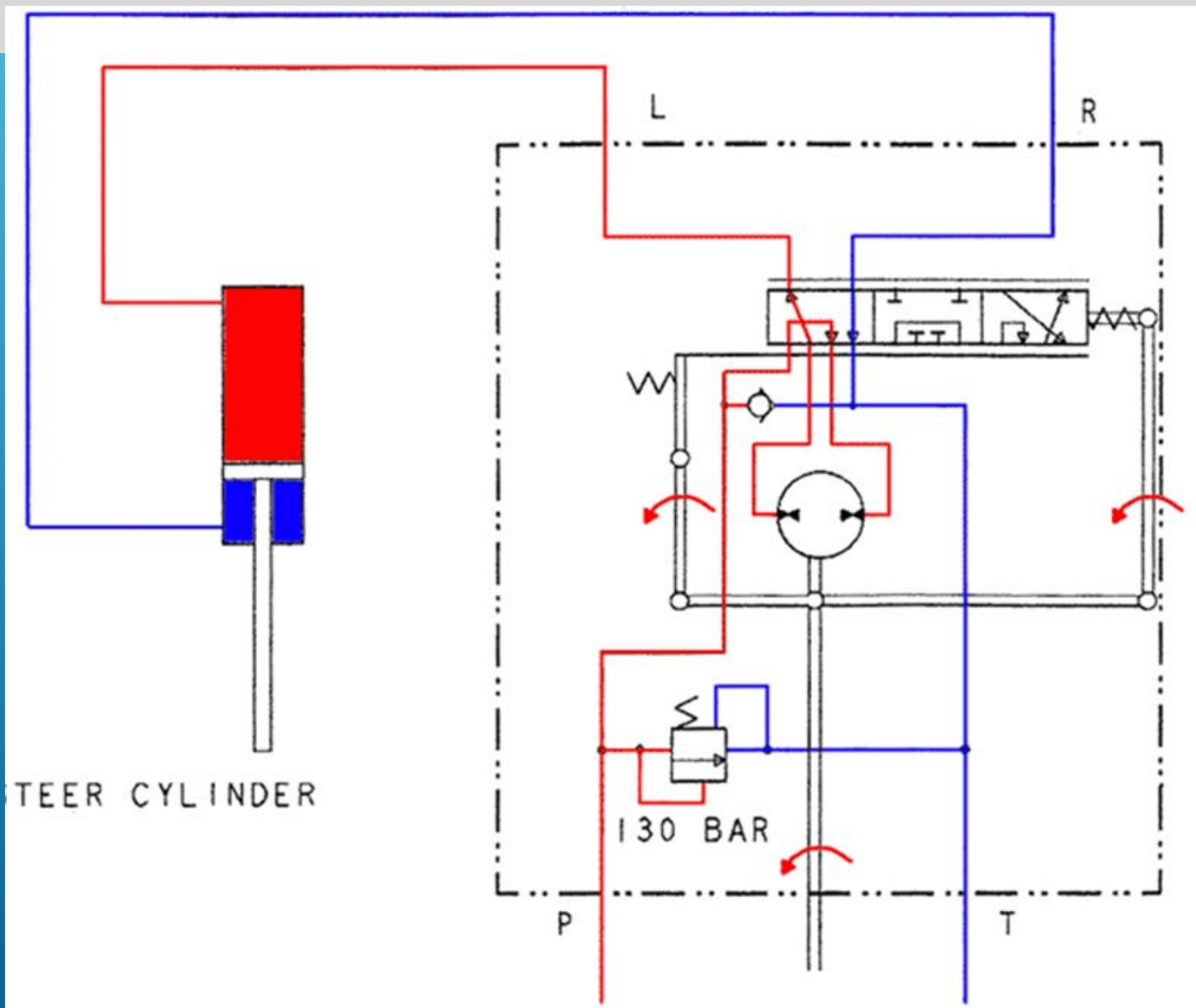
РЕЖИМЫ РАБОТЫ НАСОСА-ДОЗАТОРА



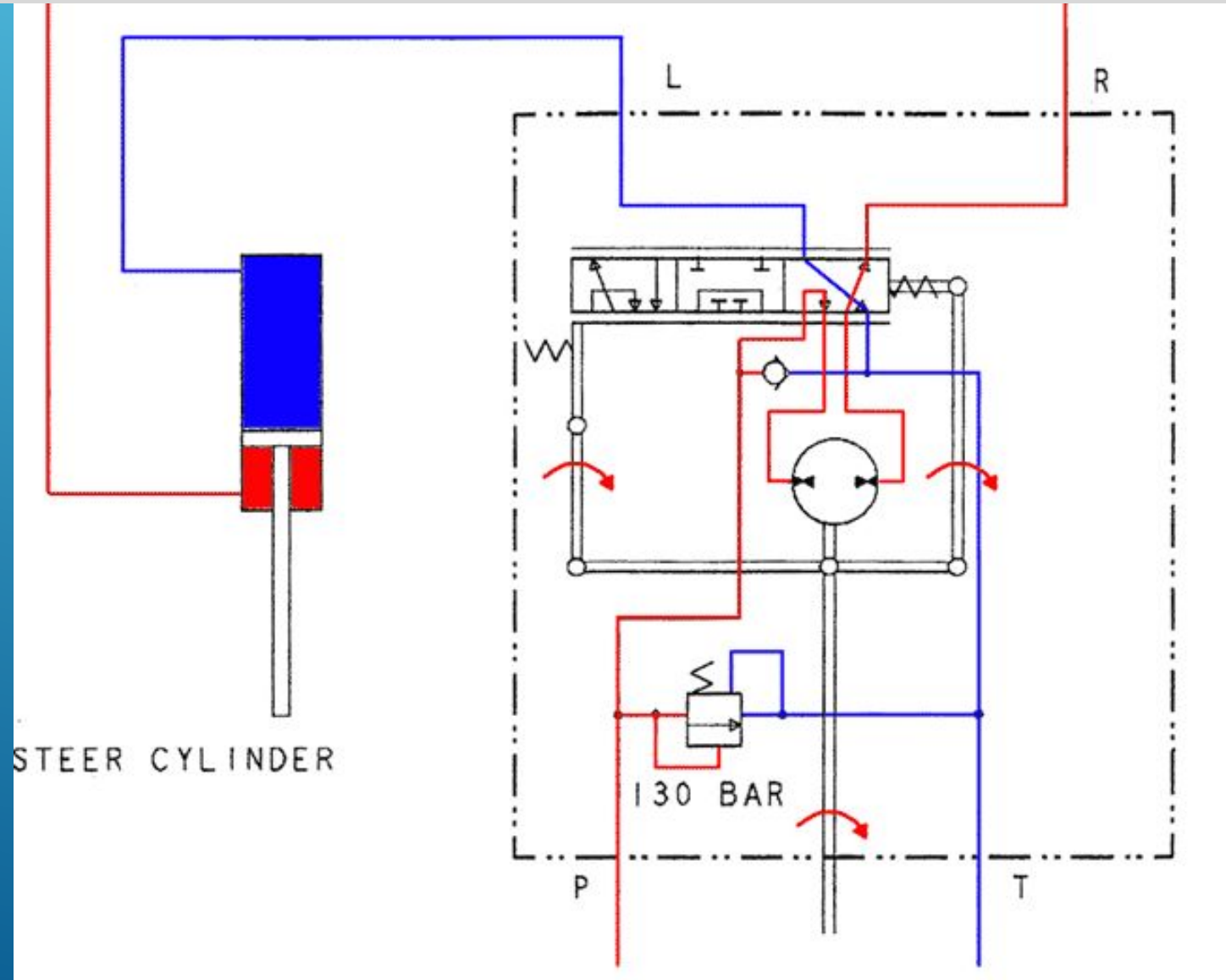
ПРЯМОЛИНЕЙНОЕ ДВИЖЕНИЕ



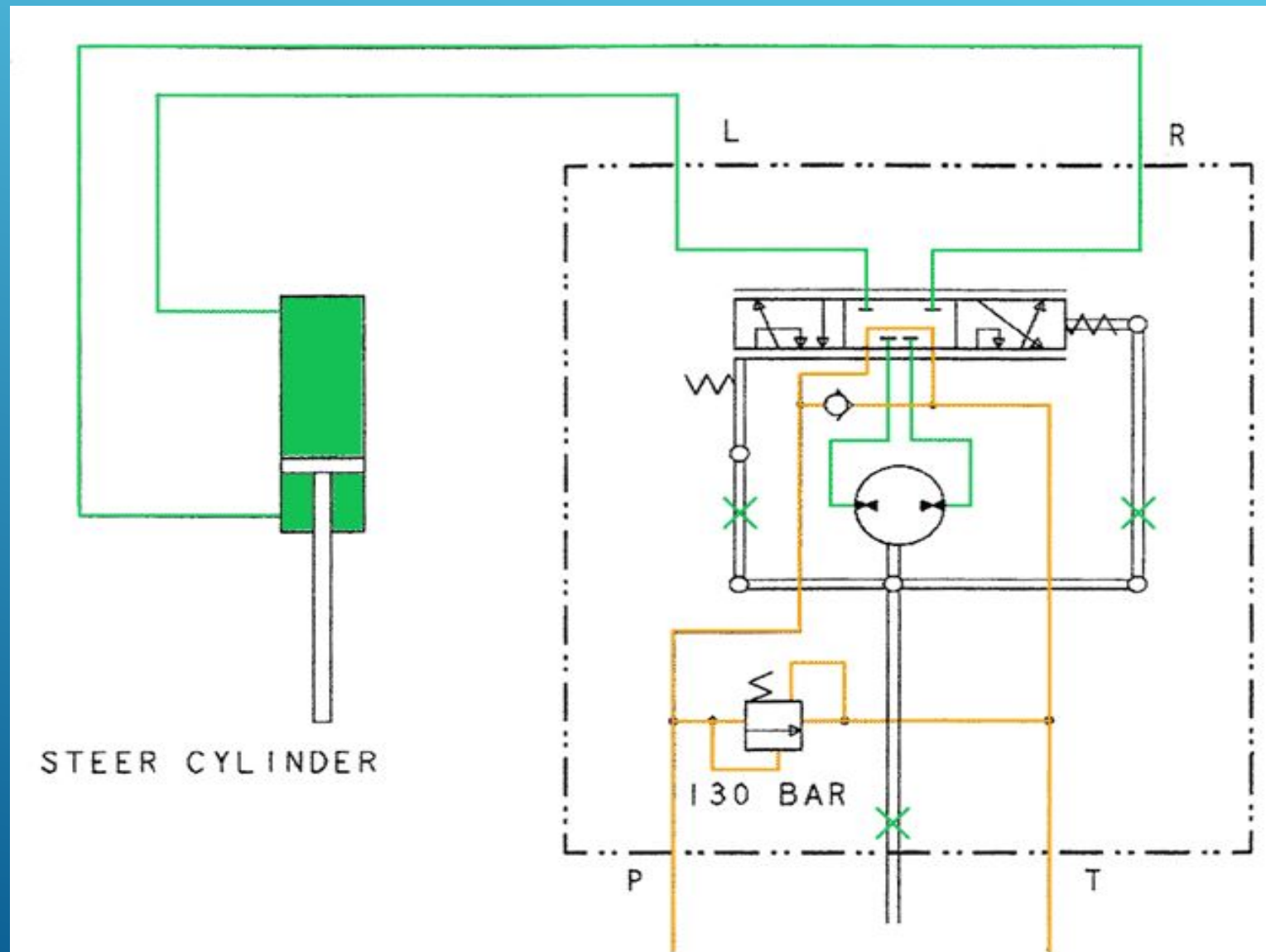
ПРИ ПОВОРОТЕ НАЛЕВО



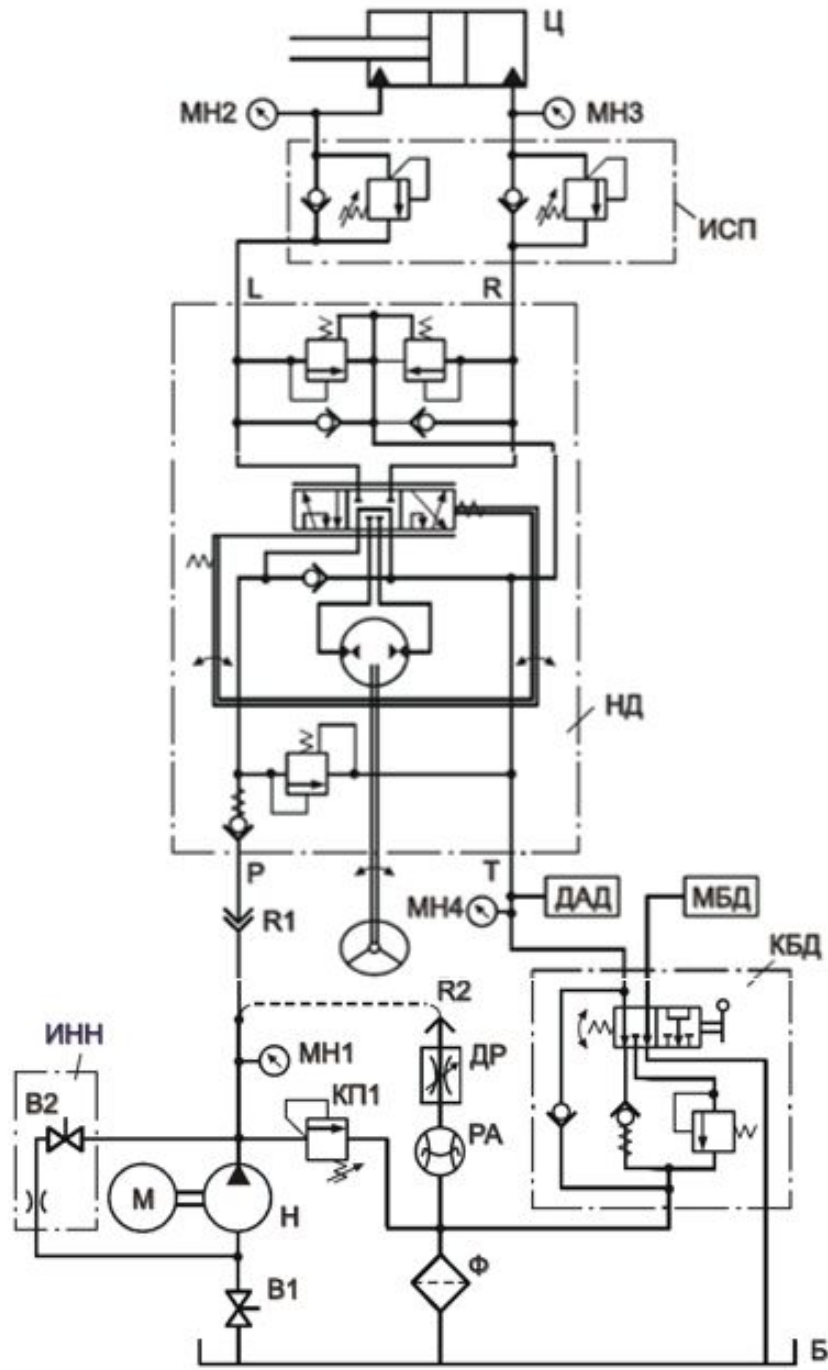
ПРИ ПОВОРОТЕ НАПРАВО



РЕЖИМЫ РАБОТЫ НАСОСА-ДОЗАТОРА



Принцип работы гидравлической схемы станда трактора МТЗ-80.1



Б	гидробак	ИНН	Имитатор неисправности насоса
Ф	фильтр	НД	Насос-дозатор
В1, В2	вентили	ИСП	
МН1.МН3	манометры	КБД	Клапан блокировки дифференциала
Н	насос	МБД	Муфта блокировки дифференциала
М	электродвигатель	ДАД	Датчик аварийного давления
КП	клапан предохранительный	Ц	гидроцилиндр
ДР	дроссель	Р1..Р2	разъемы



ВОПРОСЫ ДЛЯ ЗАКРЕПЛЕНИЯ ЗНАНИЙ

1. Что произойдет в системе после внезапного обрыва трубопровода питания?

2. Как защищена гидросистема от ударного воздействия дороги на колеса?

3. Как будет работать насос-дозатор если двигатель заглухнет? (аварийный режим)