



Государственное бюджетное образовательное учреждение высшего образования
Московской области

ТЕХНОЛОГИЧЕСКИЙ УНИВЕРСИТЕТ

ФАКУЛЬТЕТ ИННОВАТИКИ И УПРАВЛЕНИЯ

КАФЕДРА УПРАВЛЕНИЯ

МЕТОДИЧЕСКИЕ УКАЗАНИЯ ПО ВЫПОЛНЕНИЮ КОНТРОЛЬНОЙ РАБОТЫ

Составитель:

к.э.н. Хорошавина Наталья Сергеевна

Структура контрольной

работы

Название раздела	Примечание
Титульный лист	Образец – приложение 1
Основная часть:	Состоит из 2-х видов работ
доклад	5-10 страниц
практическая работа	на материалах предприятия
Список использованных источников	Не менее 5 источников
Приложения	При необходимости

Темы докладов

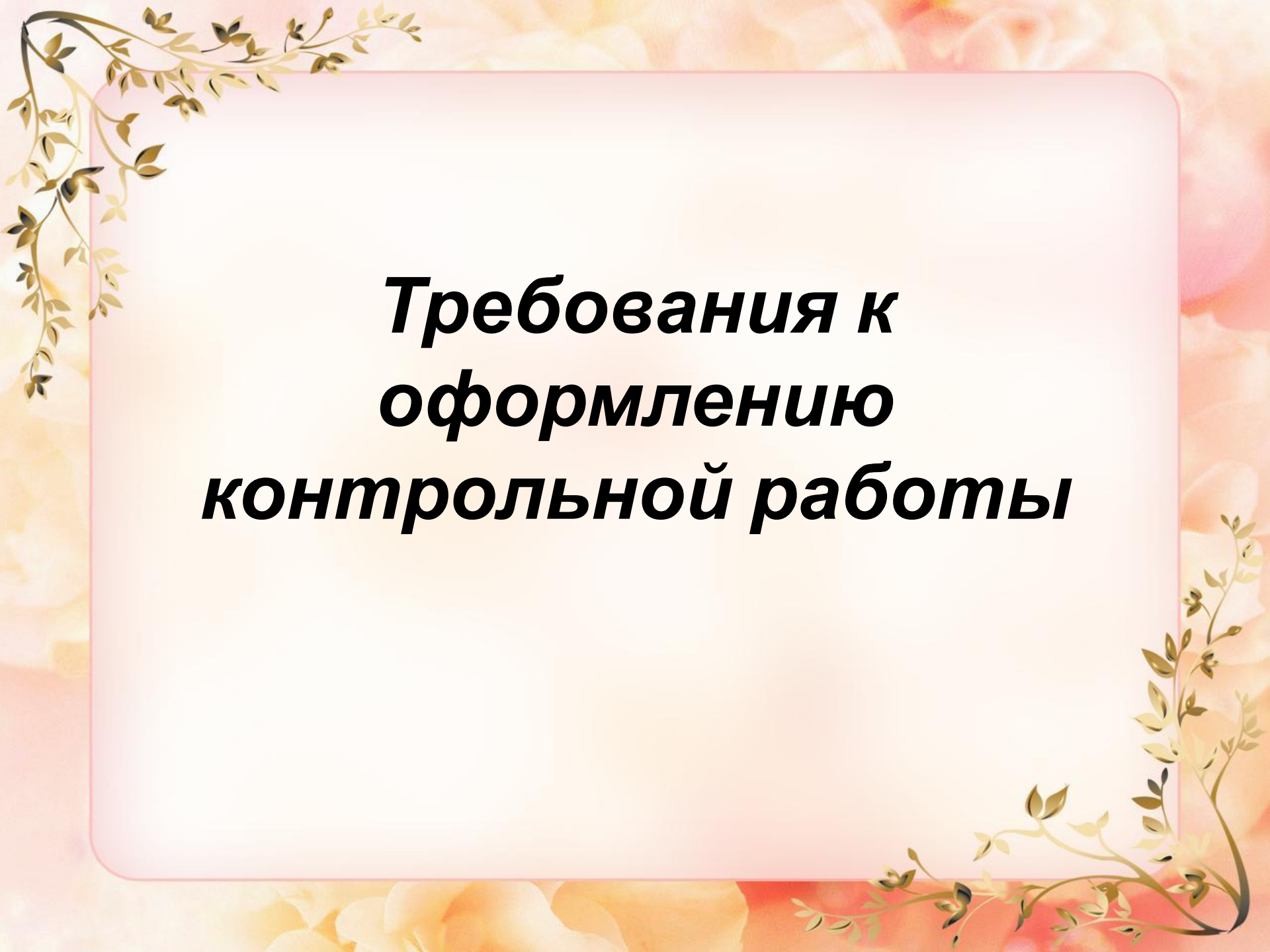
1. Оценка эффективности управления: предмет, методы, инструменты.
2. Оценка эффективности системы управления инновационными проектами.
3. Показатели эффективности деятельности по управлению персоналом.
4. Организации как управляемые социально-экономические систем.
5. Основные понятия и принципы эффективного управления организацией.
6. Показатели эффективности управления и подходы к их определению.
7. Влияние риска и неопределенности при оценке эффективности инвестиционных проектов.
8. Использование показателей эффективности при выборе инвестиционных проектов.
9. Основные методы определения эффективности управления

Практическая работа

Выполняется на материалах предприятия с использованием одного из следующих методов оценки эффективности

1. *Метод Феликса-Риггса*
2. *Балльная оценка эффективности работы организации*
3. *Ранговый метод оценки эффективности*

Располагается на следующей странице после доклада



***Требования к
оформлению
контрольной работы***

Общие правила

- Межстрочный интервал – полуторный
- Шрифт – *Times New Roman* 14
- Поля:
 - левое - не менее 30 мм;
 - правое - не менее 10 мм;
 - нижнее - не менее 20 мм;
 - верхнее - не менее 15 мм.

Параметры изложения текстового материала

Абзац [?] [X]

Отступы и интервалы | Положение на странице

Выравнивание: По левому краю [v] уровень: Основной текст [v]

Отступ

слева: 0 см [v] первая строка: [нет] [v] на: [v]

справа: 0 см [v]

Интервал

перед: 0 пт [v] междустрочный: [v] значение: [v]

после: 0 пт [v]

Образец

Одинарный [v]
Одинарный
Полуторный
Двойной
Минимум
Точно
Множитель

Предшествующий абзац Предшествующий абзац Предшествующий абзац Предшествующий абзац Предшествующий абзац
Предшествующий абзац Предшествующий абзац Предшествующий абзац Предшествующий абзац
Образец текста Образец текста Образец текста Образец текста Образец текста
Образец текста Образец текста Образец текста Образец текста Образец текста
Образец текста Образец текста Образец текста Образец текста Образец текста
Следующий абзац Следующий абзац Следующий абзац Следующий абзац Следующий абзац
Следующий абзац Следующий абзац Следующий абзац Следующий абзац Следующий абзац
Следующий абзац Следующий абзац Следующий абзац Следующий абзац Следующий абзац

Табуляция... ОК Отмена

Нумерация страниц

1. Номер страницы проставляется в правом верхнем углу без точки в конце.
2. Титульный лист включается в общую нумерацию страниц.
3. Номер страницы на титульном листе не проставляется.

Оформление таблиц

Таблица _____ – _____
 номер название таблицы

Головка					} Заголовки граф	
						} Подзаголовки граф
					} Строки (горизонтальные ряды)	
	Боковик (графа для заголовков)		Графа (колонки)			

В таблицах допускается 12 шрифт и одинарный интервал.

Таблицы разрывать **нельзя**.

Таблица 1 – Основные показатели деятельности предприятия

Наименование показателей	Ед. изм.-я	Величина показателя		Изменения показателя	
		20...год	20...год	абсолют. отклонение	относит. отклонение, %
1. Выручка от реализации	тыс.руб.				
2. Численность персонала	чел.				
в том числе:					
2.1. управленцев					
2.2. специалистов	чел.				
2.3. рабочих					
3. Среднегодовая выработка работающего	тыс.руб.				
4. Среднегодовая выработка рабочего	тыс.руб.				
5. Фонд заработной платы персонала	тыс.руб.				
в т.ч. рабочих	тыс.руб.				
6.Среднегодовая заработная плата работающих	тыс.руб.				
в т.ч. рабочих	тыс.руб.				
7. Себестоимость (продукции, услуг)	тыс.руб.				
8. Затраты на 1 рубль выручки	коп.				
9. Прибыль	тыс.руб.				
10. Рентабельность	%				–

Оформление рисунков

- следует располагать **непосредственно после текста**, в котором они упоминаются впервые, или на следующей странице;
- на все иллюстрации должны быть даны ссылки

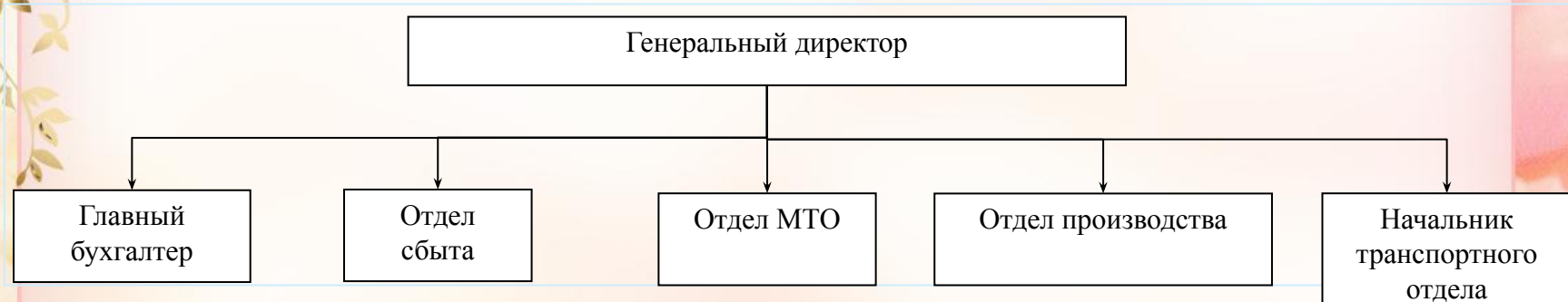
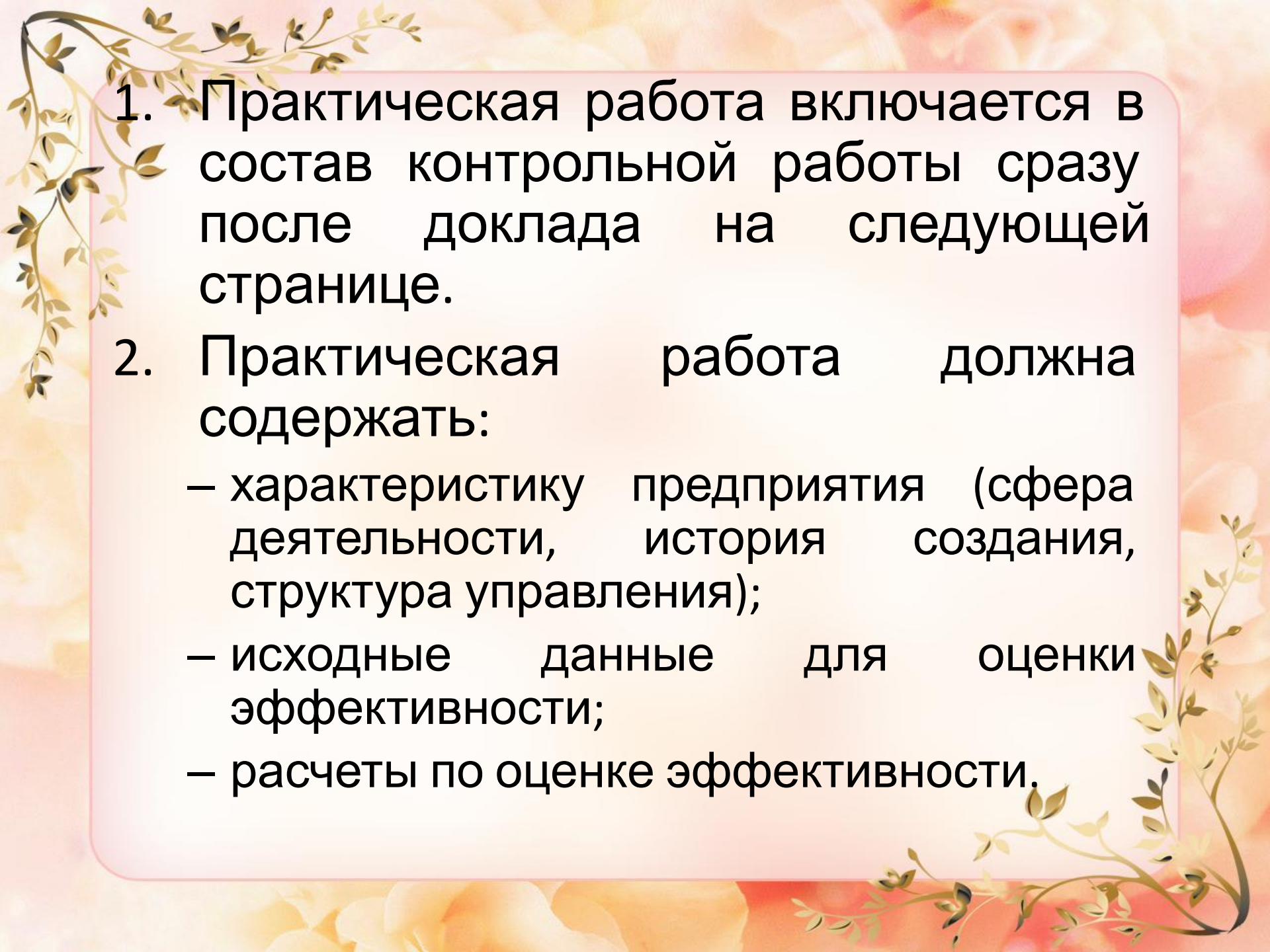


Рисунок 1 – Организационная структура и структура управления ООО «Ромашка»




1. Практическая работа включается в состав контрольной работы сразу после доклада на следующей странице.

2. Практическая работа должна содержать:

- характеристику предприятия (сфера деятельности, история создания, структура управления);
- исходные данные для оценки эффективности;
- расчеты по оценке эффективности.



Порядок защиты контрольной работы



Выслать для проверки минимум
за неделю до защиты по адресу

nataxoroshavina@mail.ru



Для защиты

1. Контрольная работа в распечатанном виде, оформленная по всем требованиям
2. Презентация

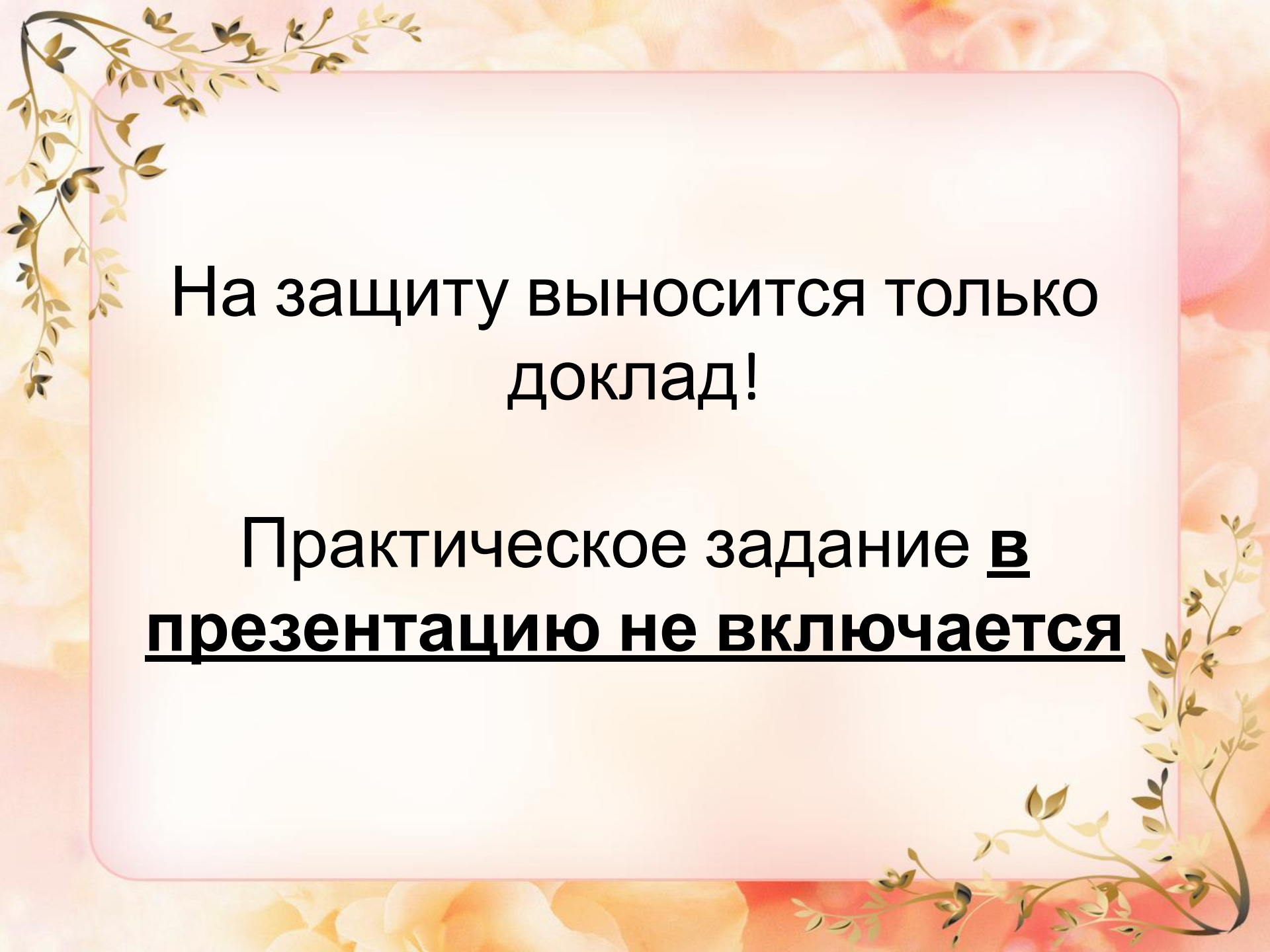


Структура презентации

Слайд 1 – Титульный лист

Слайд 2-5 – Схемы, рисунки и таблицы
по тексту доклада

Слайд 6 – «Спасибо за внимание!»



На защиту выносятся только доклад!

Практическое задание в презентации не включается



Спасибо за внимание!