



КТО МЫ?

ООО Ушаковские Верфи – современная судостроительная компания, строго соблюдающая все правила и каноны голландского яхтостроения производящая стальные, водоизмещающие яхты класса «люкс» в Калининградской области с 2012 года.





В процессе судостроения используется только самое передовое оборудование и проектные решения, позволяющие нам создавать моторные суда высочайшего качества длиной до 20 метров. Специалисты верфи прошли полное обучение и стажировки в Голландии, что в сочетании с ответственным отношением к любимому делу гарантирует качество исполнения наших яхт. Благодаря нашим проектным и конструкторским компетенциям мы имеем возможность строить не только модели базовой комплектации, но и подбирать индивидуальные решения, воплощая в жизнь желания самых требовательных клиентов.



Расположение производства в Особой Экономической Зоне Калининграда делает наше предложение также весьма привлекательным по стоимости. Для Вас создание яхты это не просто выбор концепции и модели из нашего портфолио, но в первую очередь непосредственное участие в процессе руководства строительством, где совместно с нашими техническими специалистами. Вы вносите любые исполнимые изменения в экстерьер, выбираете цветовое решение Вашей яхты, определяете ее оснащенность, и что немаловажно прорабатываете интерьер; как расположение элементов, так и общую концепцию дизайна внутренних помещений.



Результат такого сотрудничества индивидуальная яхта по Вашему вкусу, желанию и возможностям! Компания Ушаковские Верфи, благодаря огромному опыту и связям в европейской яхтенной индустрии, является официальным представителем ряда поставщиков оборудования, брокеражных и чартерных компаний. Наше с Вами сотрудничество может быть очень разноплановым и плодотворным!

СВАРОЧНО-СБОРОЧНЫЙ УЧАСТОК



КОМПЕТЕНЦИЯ

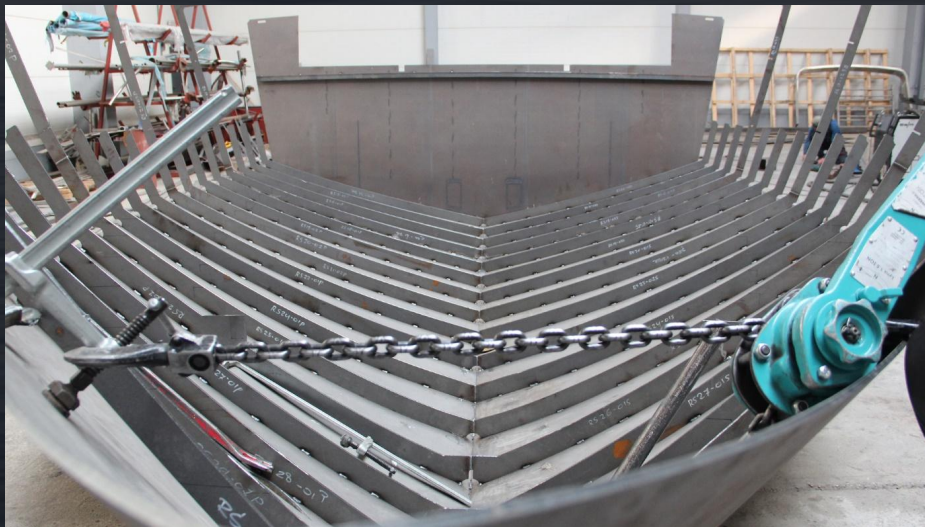
Используется
современное
оборудование и
инновационные
технологии и

подходы

A+

ВЫСОКОКАЧЕСТВЕННЫЕ МАТЕРИАЛЫ

Корпуса из
судостроительной
стали категории А





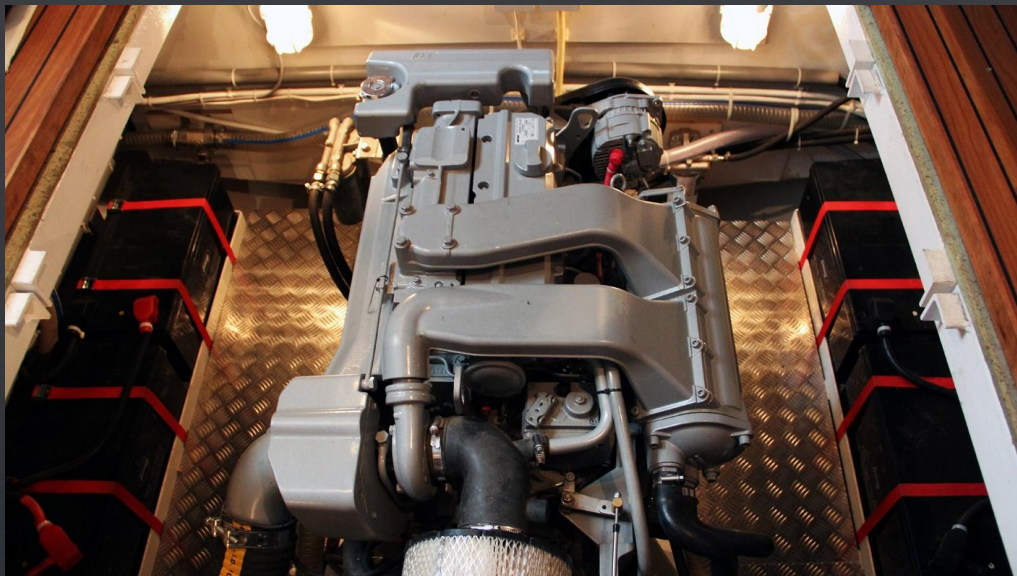
ОТДЕЛЬНЫЙ ПОКРАСОЧНЫЙ УЧАСТОК



«На Ваш вкус и цвет»

Подбор правильного колорита
каждой детали в судне, в
соответствии с вашими
запросами

УЧАСТОК ДОСТРОЙКИ СУДОВЫХ СИСТЕМ И ОБОРУДОВАНИЯ



Оснащение

Бережный подход ко
всему техническому
оснащению судна



A+

Качество
Качественное
оборудование от
известных
партнеров

ИНТЕРЬЕРНЫЙ УЧАСТОК



КРЕАТИВ

Над интерьером и
общим дизайном
работают проектанты
высшего класса,
компетенции и полны
свежих идей



ИНДИВИДУАЛЬНЫЙ ПОДХОД

Непосредственное
участие и большую
роль в производстве,
дизайне и техническом
оснащении принимает
сам клиент



ТЕКУЩИЕ ПРОЕКТЫ

RUBICON 1750 "Арктика"

Настоящий экспедиционный траулер RUBICON — мощный стальной корпус которого может достигать 18-ти метров в длину, относится к яхтам категории А, океанского класса. Применяемая крупновская судостроительная сталь высшего качества, два надежных двигателя Vetus Deutz, самое профессиональное судовое оборудование, полный навигационный пакет, продуманная до мелочей планировка и комплектация самыми современными материалами позволяют причислять яхты этой модели к самому элитному классу стальных водоизмещающих яхт — к океанским траулерам



ЕДУЩИЕ ПРОЕКТЫ

HOUSEBOAT VOYAGE 1500 eco

Высокопроходимый и комфортабельный хаусбот VOYAGE – это результат совместного творчества судостроительной компании «Ушаковские Верфи» и дизайн-ателье Дмитрия Рейнгарда (Dmitry Reingard). Это судно предназначено для круглогодичного проживания на водоемах и для длительных путешествий, в том числе и в сложных навигационных условиях. Отличительной особенностью данной модели является мощный, стальной, килеватый корпус с ледовым поясом, позволяющим замораживать судно на стоянке на весь зимний период. В корпусе судна располагаются все системы жизнеобеспечения включая емкости больших объемов, позволяющие спокойно перезимовать на акватории, исключая проблемы по наполнению или откачке танков.



ТЕКУЩИЕ COURAGE ПРОЕКТЫ

Яхты этого модельного ряда наиболее практичные и доступные стальные водоизмещающие яхты семейства Real Ships. Благодаря эргономичному дизайну, компактность модели COURAGE практически не влияет на общую вместительность. В носовой части яхты может находиться как мастер-каюта с двуспальной кроватью, так и другие варианты планировки (напр.: две одностпальные кровати, кровать-трансформер, диванная группа), что в совокупности с достаточно демократичной стоимостью и простотой в управлении, позволяет эффективно использовать данную модель в чартерном флоте.



Respect 1500 OK

Это прогулочная яхта с открытым кокпитом спроектирована для длительного нахождения на борту от 4-х до 8 человек. Прогулка выходного дня с друзьями, увлекательное путешествие с семьей, сложный морской переход – все эти возможности дарит яхта RESPECT OK. В распоряжении владельца просторная мастер-каюта, гостевая или детская каюта, просторный камбуз, душевая и санузел, спроектированные и укомплектованные так, чтобы удовлетворить требования самых взыскательных путешественников.



ФЛАГМАНСКОЕ СУДНО

«TRIDENTE»

TRIDENTE — изысканное сочетание стремительной формы и внушительного содержания, вдохновленное традиционным изяществом итальянских яхт. Характерный для данной модели практически вертикальный форштевень не только отвечает последним тенденциям моды в яхтостроении, но и ощутимо улучшает ходовые качества судна. Яхты этой модели отличаются своим, более мощным исполнением всех деталей экстерьера, спецификацией судового и навигационного оборудования, двумя двигателями и совершенно индивидуальным интерьером.



КОММЕРЧЕСКИЕ

ПАССАЖИРСКОЕ СУДНО «САМБИЯ»

СУДА

Пассажирское прогулочно-экскурсионное судно проекта 82841 – предназначено не только для перевозки туристов, проведения познавательных экскурсий, но и идеальное решение для организации праздничных мероприятий, как — день рождения, свадьба, банкет, корпоративная вечеринка, а так-же профессиональных конференций, симпозиумов и других массовых мероприятий. Данное судно имеет уникальную большую открытую палубу в корме и прогулочную палубу по всей надстройке. В основном, очень просторном и к зале свободно располагаются до 55 человек. Наличие бара, кейтеринг-сервиса и необходимой звуковой и световой аппаратуры, позволят провести любое полномасштабное мероприятие.



КОММЕРЧЕСКИЕ

РАБОЧЕЕ СУДНО-КАТАМАРАН

СУДА

Двухкорпусное, стальное, рабочее судно, оснащенное двумя двигателями, генераторами и компрессорными установками. Длина 15,15, Ширина 5,7, Осадка 0,95, Водоизмещение 30 тонн, Двигатель 2x VETUS DEUTZ DT66, Запас топлива 3.0 м3, Запас воды 0,8 м3, Категория СЕ "В"В"

- ДОБЫЧА МОРСКИХ ВОДОРΟΣЛЕЙ

- ТУРИСТИЧЕСКАЯ МОРСКАЯ ПРОГУЛКА

- СУДНО ДАЙВЕРОВ И ВОДОЛАЗОВ

- ГЕОФИЗИКА И ГИДРОГРАФИЯ, ЭКОЛОГИЧЕСКИЕ ИССЛЕДОВАНИЯ

- СБОР МУСОРА НА АКВАТОРИЯХ

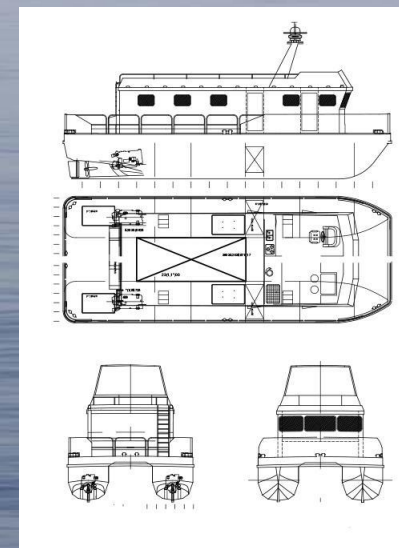
- ДОСТАВКА ВАХТЫ И ГРУЗОВ

- СЕРВИСНОЕ ОБСЛУЖИВАНИЕ ПОРТОВОЙ

ИНФРАСТРУКТУРЫ

- ОБСЛУЖИВАНИЕ САДКОВ ПРИ ВЫРАЩИВАНИИ АКВАКУЛЬТУРЫ

- ДНОГЛУБИТЕЛЬНЫЕ РАБОТЫ





Расположение: Особая экономическая зона Калининградской области

В Калининградской области действует закон об Особой экономической зоне, предоставляющий долгосрочные налоговые преференции резидентам.

Таможенный режим отличается отсутствием таможенных пошлин на ввозимые товары и материалы. Один из немногих регионов, для которого разработана отдельная Федеральная целевая программа развития

Локация производства: пос. Ушаково, Калининградская обл. Расположение в устье реки Прохладная, имеет выход в Калининградский залив и Балтийское море

Короткое логистическое плечо с



Ушаковские верфи

54°36'43"N 20°14'34"E

Россия, Калининградская область пос.

Ушаково, пер. Портовый, стр. 1

E-mail: info@real-ships.ru www.real-ships.ru