

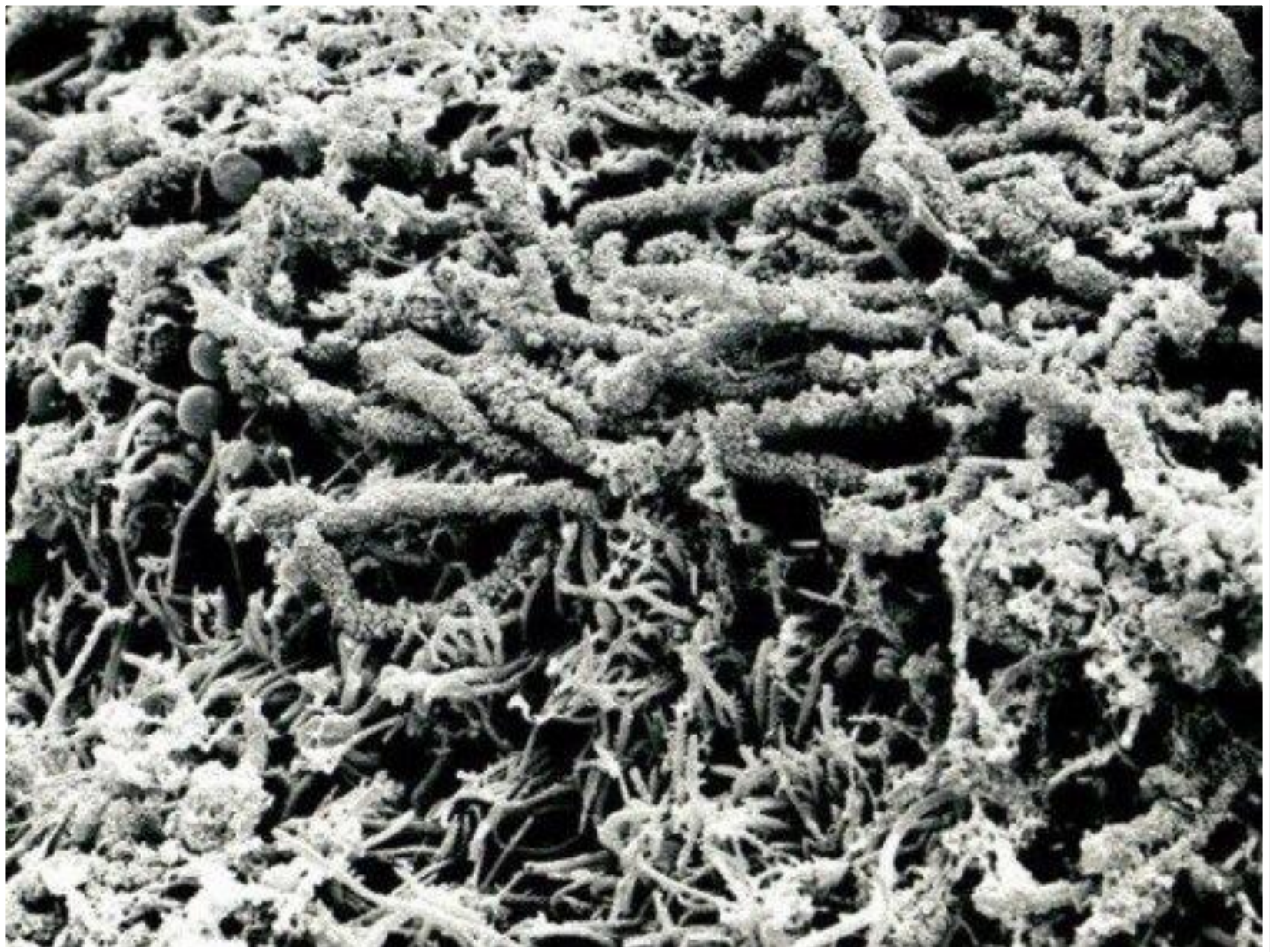
# НЕКАРИОЗНЫЕ ПОРАЖЕНИЯ ЗУБОВ



# *Гипоплазия эмали*

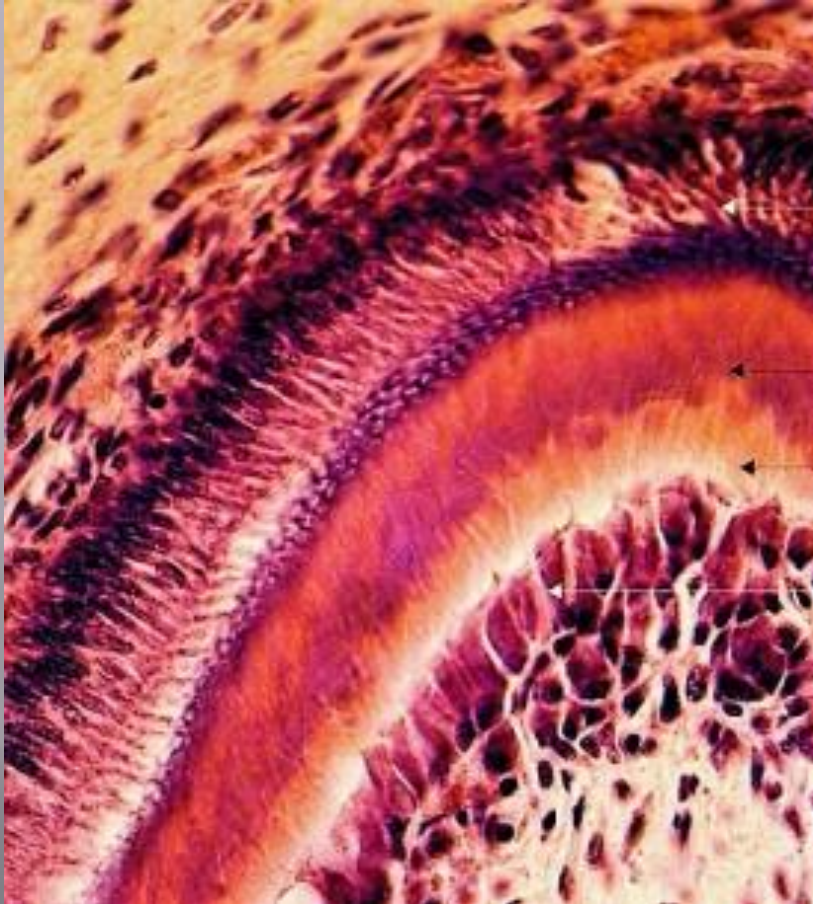






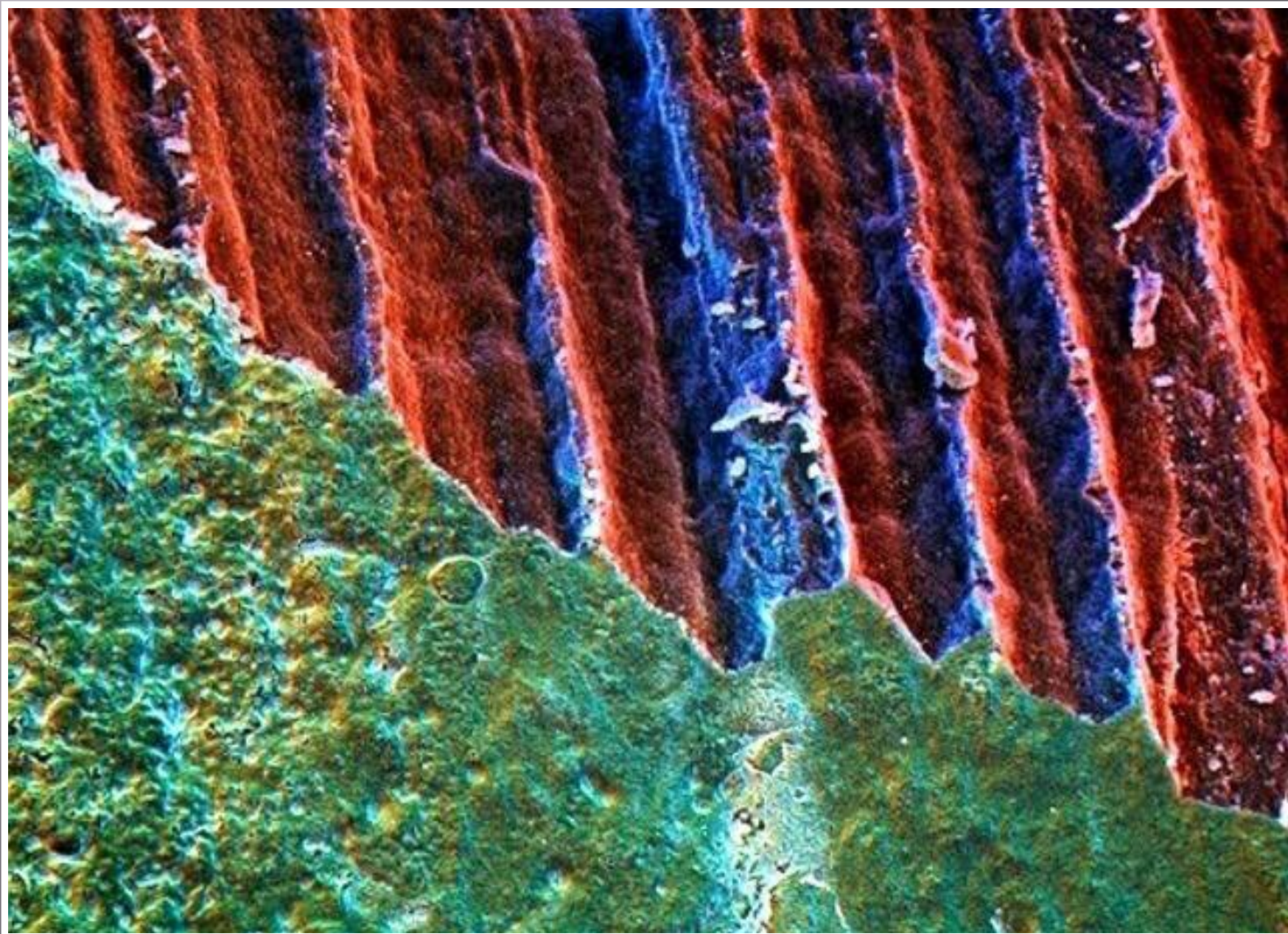
*Электронная микрофотография  
эмали*



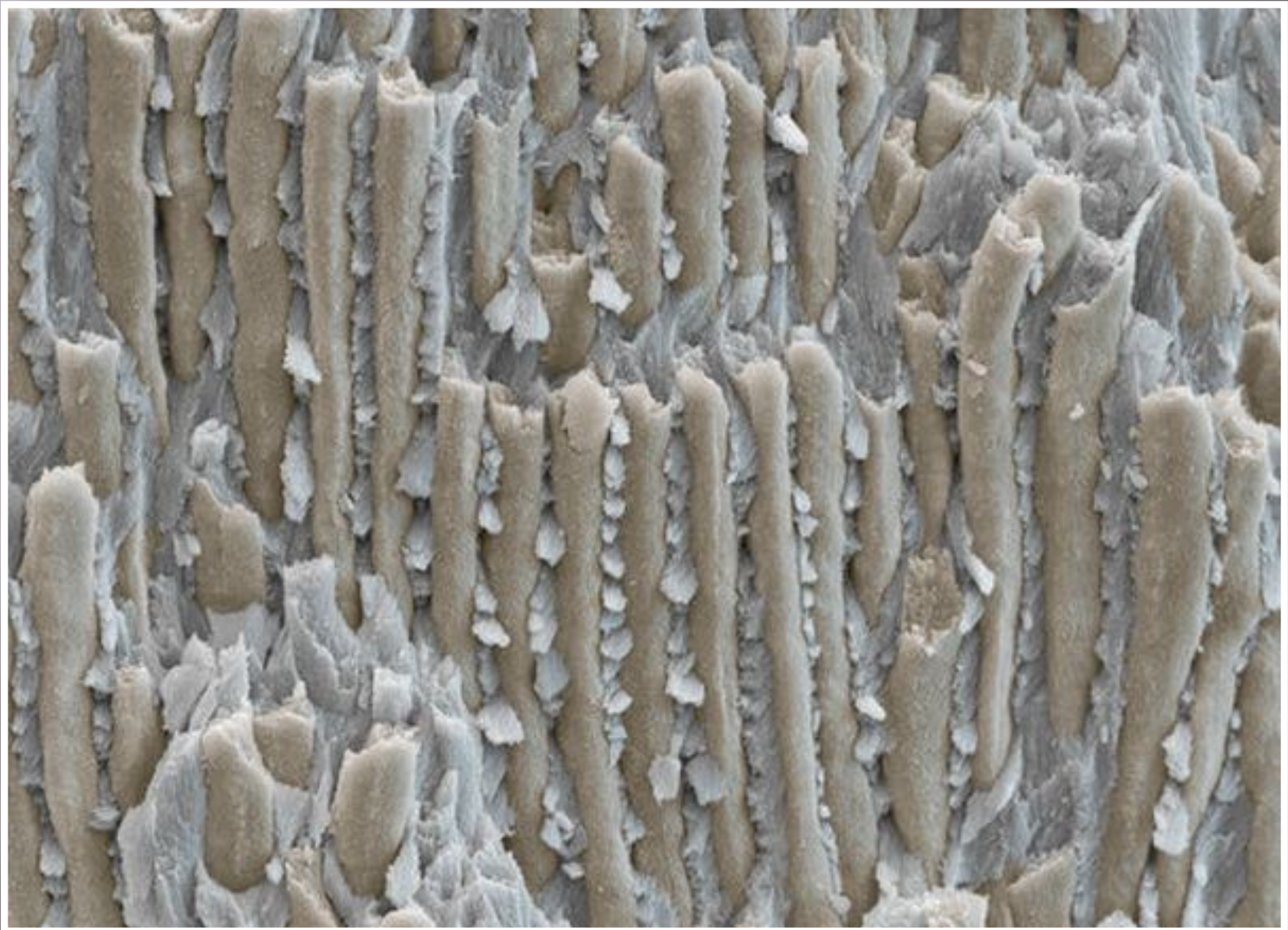


- 1.Секреция энамелобластами органической основы эмали с последующей минерализацией при помощи белков амелогенинов
- 2.Дополнительное включение в ее состав минеральных компонентов при помощи белков энамелинов.
- 3.Стадия окончательного созревания характеризуется завершением минерализации эмали , преимущественно поступлением ионов из слюны.









***Амелогенины***

# Причины нарушений развития эмали



- 1. Серьёзные нарушения обмена веществ в организме плода.
- 2. Оперативные вмешательства под общим наркозом у детей раннего возраста.
- 3. Наличие хронических заболеваний различных систем и органов.
- 4. Системное нарушение минерального обмена (Са и Р)

# Симптомы

-Пигментация(меловые или желтоватые пятна)

-Гиперпигментированные единичные полосы на коронке

-Глубокие борозды по горизонтали

-Точечные углубления

-Волнообразные валики





# *Виды поражения:*

СИСТЕМНЫЙ ВИД



МЕСТНЫЙ ВИД





## *Диагностика:*

*Проводится на основании визуального осмотра пациента. Главная задача – дифференцировать эту болезнь от кариеса. Для этого проводим окрашивание зубов. При заболевании кариесом пятно окрашивается, а в случае гипоплазии изменения цвета не происходит.*



# ЛЕЧЕНИЕ

*Протокол лечения несколько различен при разных формах болезни. Если заболевание не приобрело глобальных масштабов, то основой лечения может стать отбеливание зубов. При тяжелых ее проявлениях – пломбирование, а иногда и протезирование.*

*+ Схема комплексной реминерализующей терапии, включающей в себя приём поливитаминного комплекса и фосфорно-кальциевых препаратов.*



***БЛАГОДАРЮ ЗА  
ВНИМАНИЕ!***

