

Рисунок, 3 класс

Тема четвёртой четверти:
«Образ человека в рисунке»

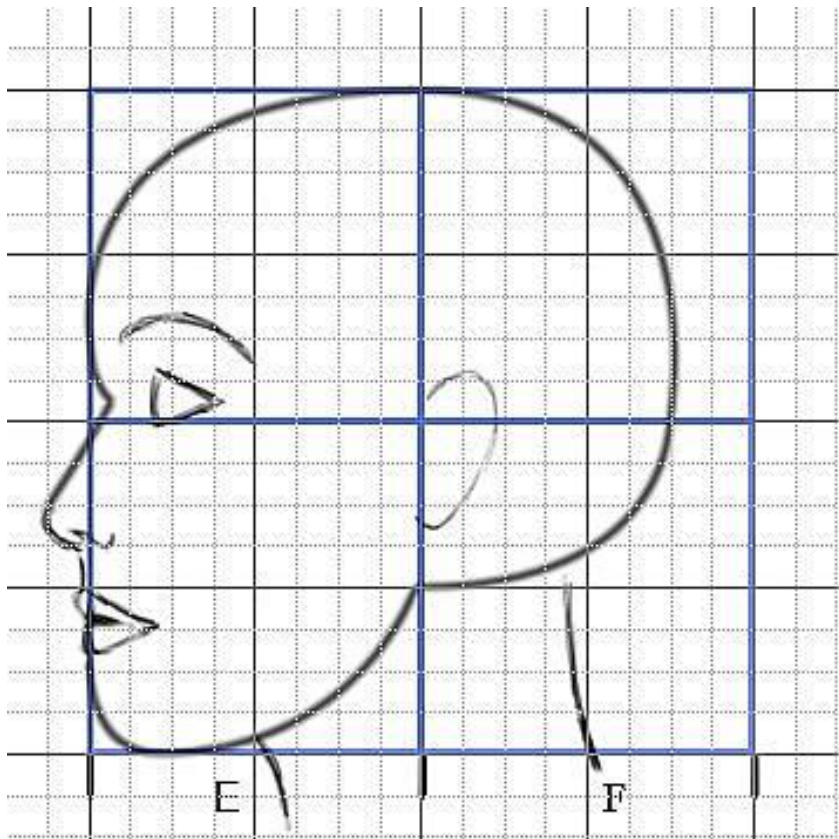
Урок 2

Тема урока: «Герои сказок»



Повторение темы прошлого урока:

«Профиль»
Изучаем пропорции головы человека и
правила изображения в профиль



На прошлом уроке мы познакомились с
пропорциями головы человека и поэтапно её

Сегодня рисуем сказочного героя – Бабу-Ягу. В таком рисунке не страшно ошибиться в пропорциях головы. Главное - передать особенности сказочного образа.

Задание: нарисовать портрет Бабы-Яги в **профиль**, передать в ее образе хитрость, коварство и сходство с литературным описанием. Работу выполнить «сухой» кистью и тушью (или акварелью)

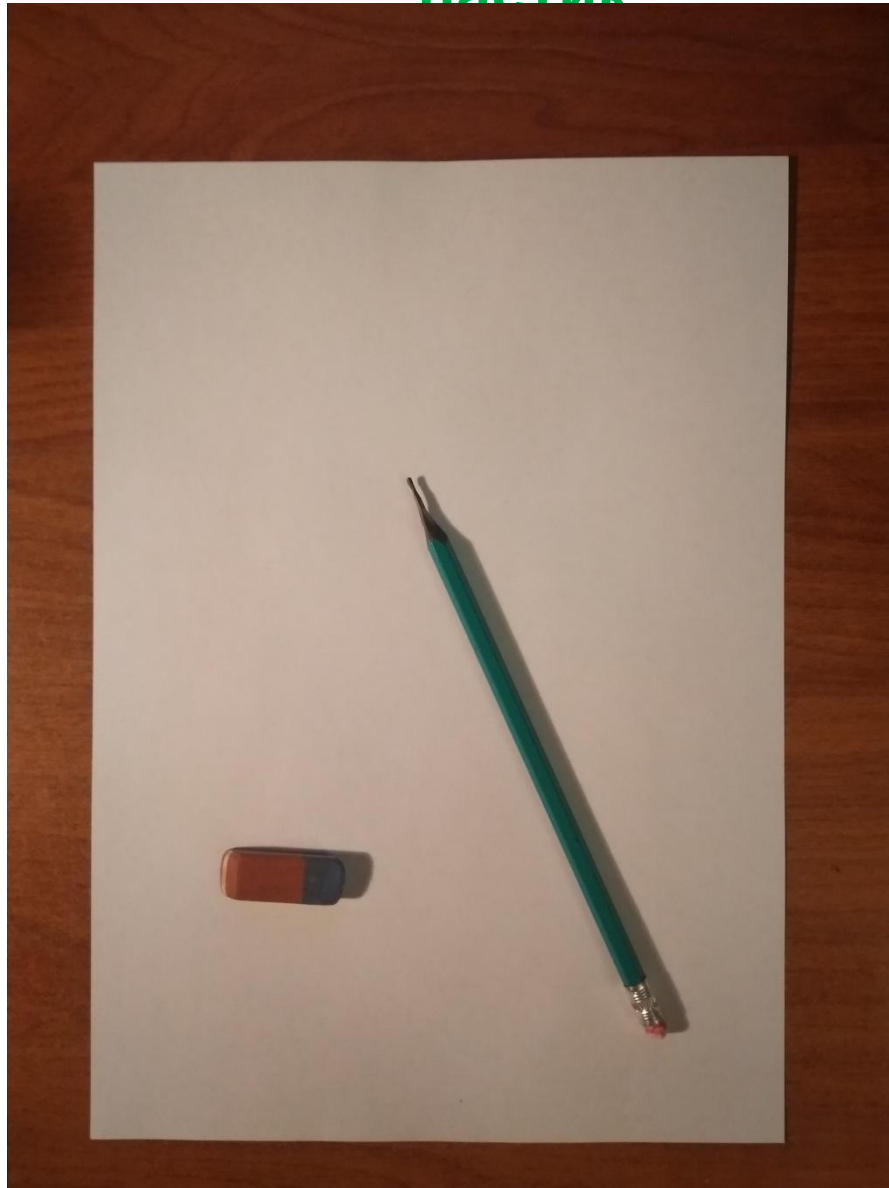


Образ Бабы-Яги в изобразительном искусстве

Образ Бабы-Яги в кинематографе

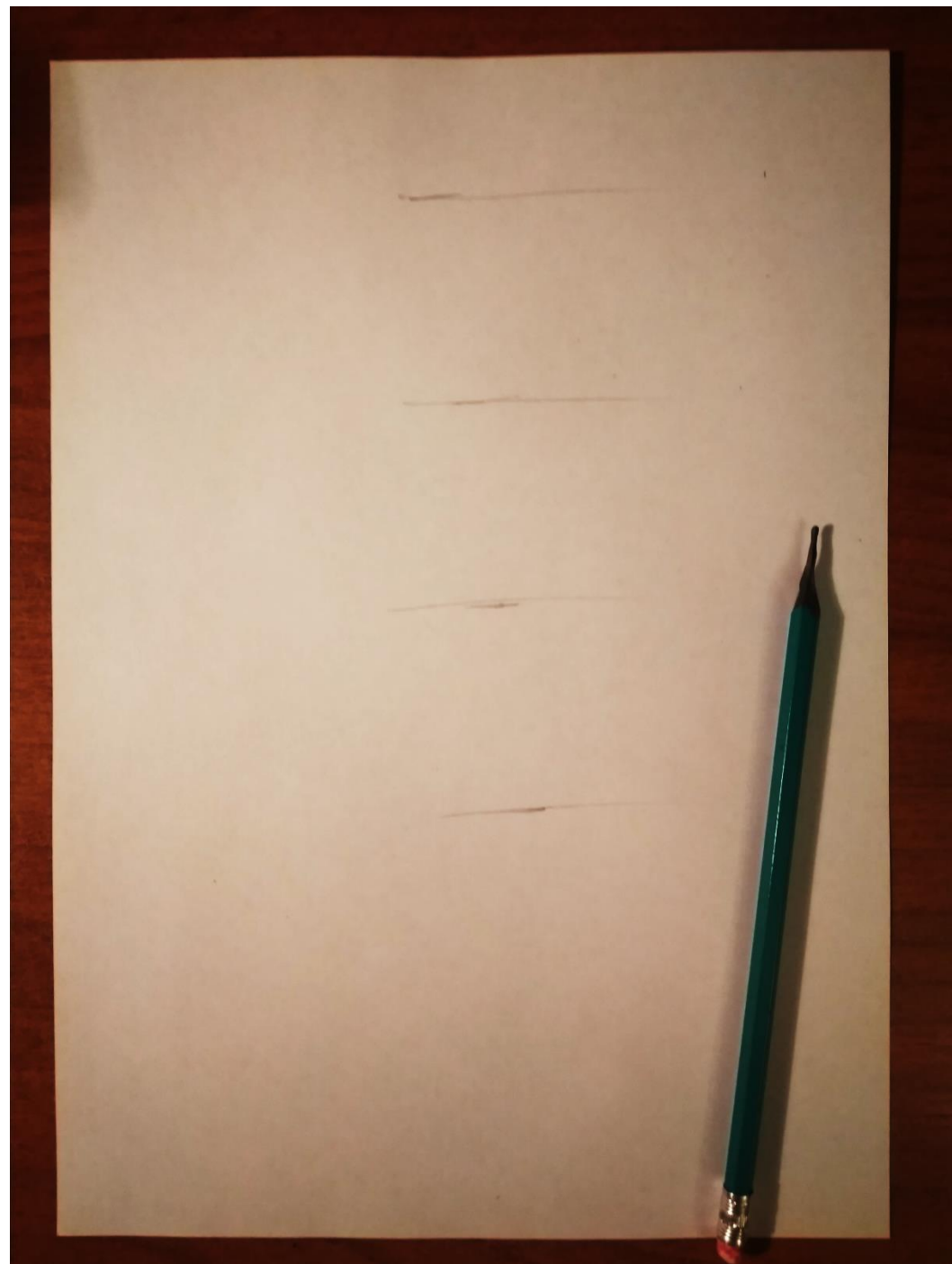
Приготовьте своё рабочее место.

**Возьмите лист бумаги формата А4, простой карандаш и
ластик**

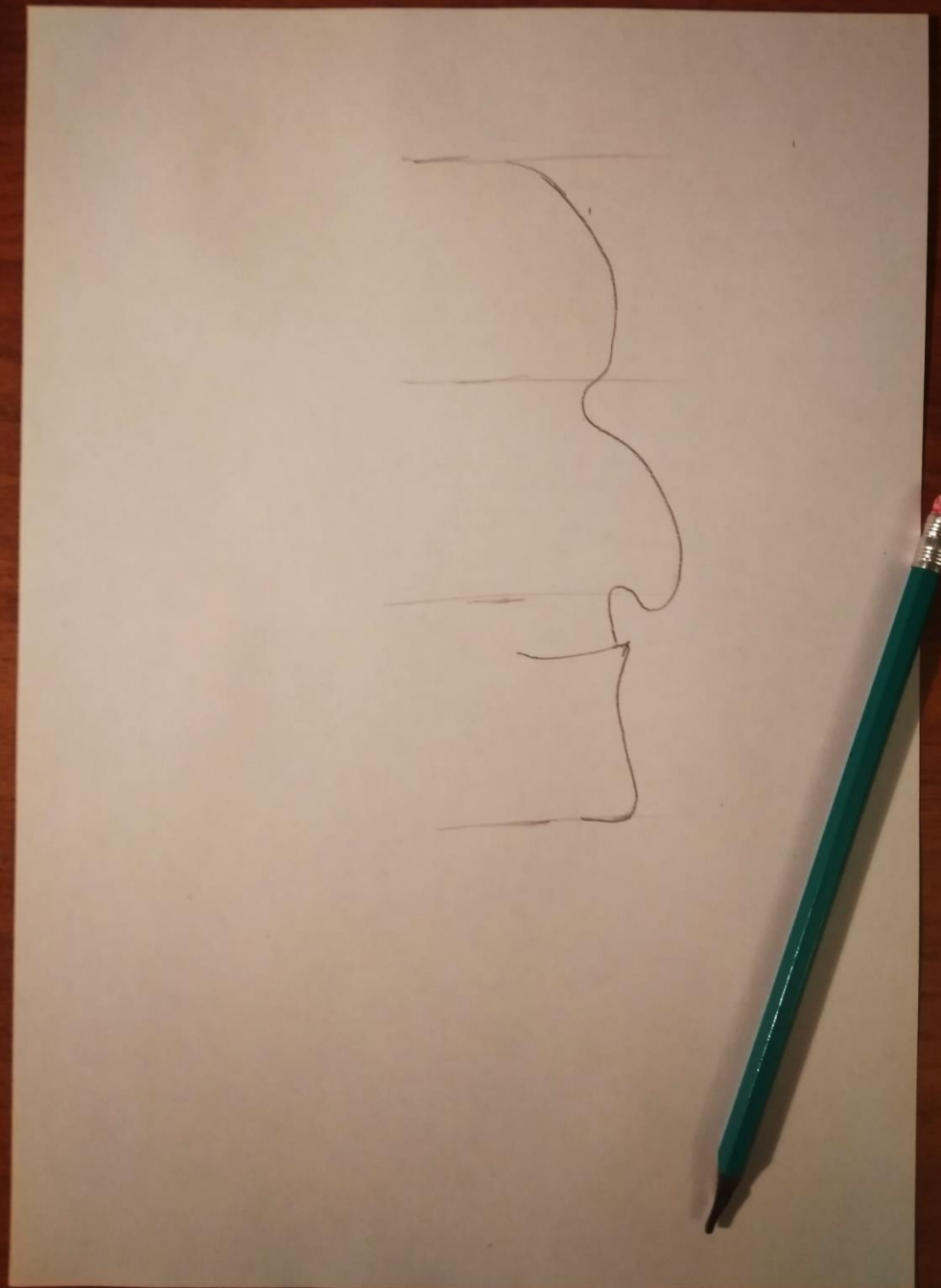


**1. На листе,
карандашом,
наметим три
равные части
головы.**

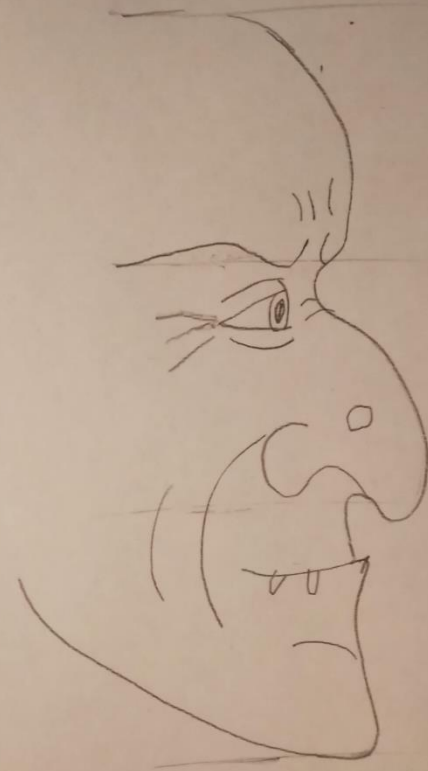
**Старайтесь
использовать весь
размер листа.
Голова рисуется в
профиль. На нижней
части листа
оставьте место для
шеи.**



2. Рисуем **лоб** на
верхней части.
Средняя часть –
крючковатый **нос**.
Нижняя часть
головы –
подбородок и
линия губ.



3. Рисуем мелкие детали лица: линию бровей, глаз, ноздри, морщины, зубы, бородавку.

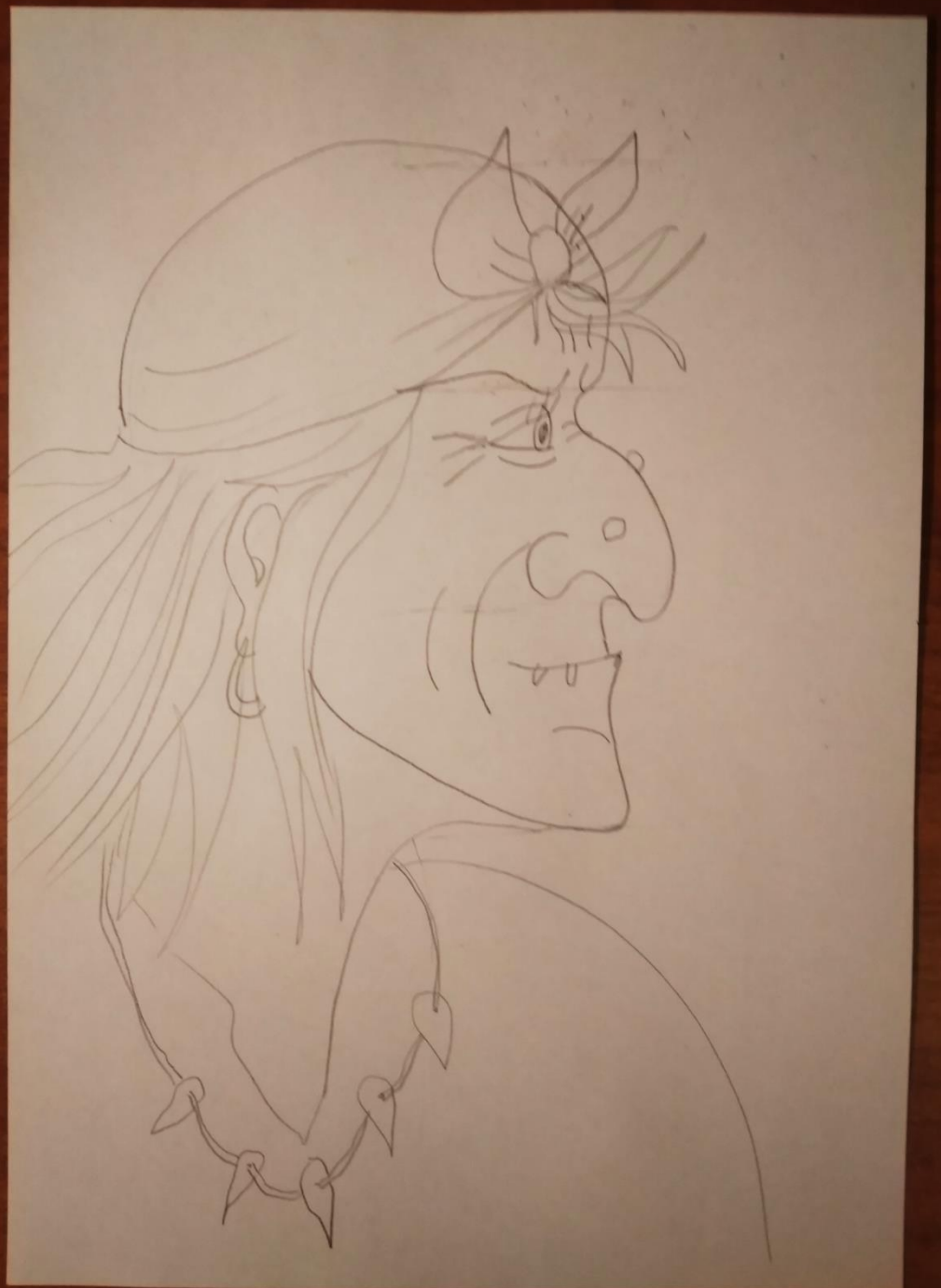


**5. Поднимаем
вверх макушку и
проводим дугу –
затылок.**

**Дорисовываем
платок на голове с
завязкой на лбу.**



6. Под подбородком дорисуем длинную шею, горловину рубашки и бусы. Из под платка свисают торчащие волосы. Между прядями волос выглядывает ухо с серьгой.



**7. Приготовьте
воду, тушь или
акварельные
краски, кисть.
Техника «сухой»
кисти
предполагает
небольшое
количество воды
(вспоминаем
работу 2 класса).**



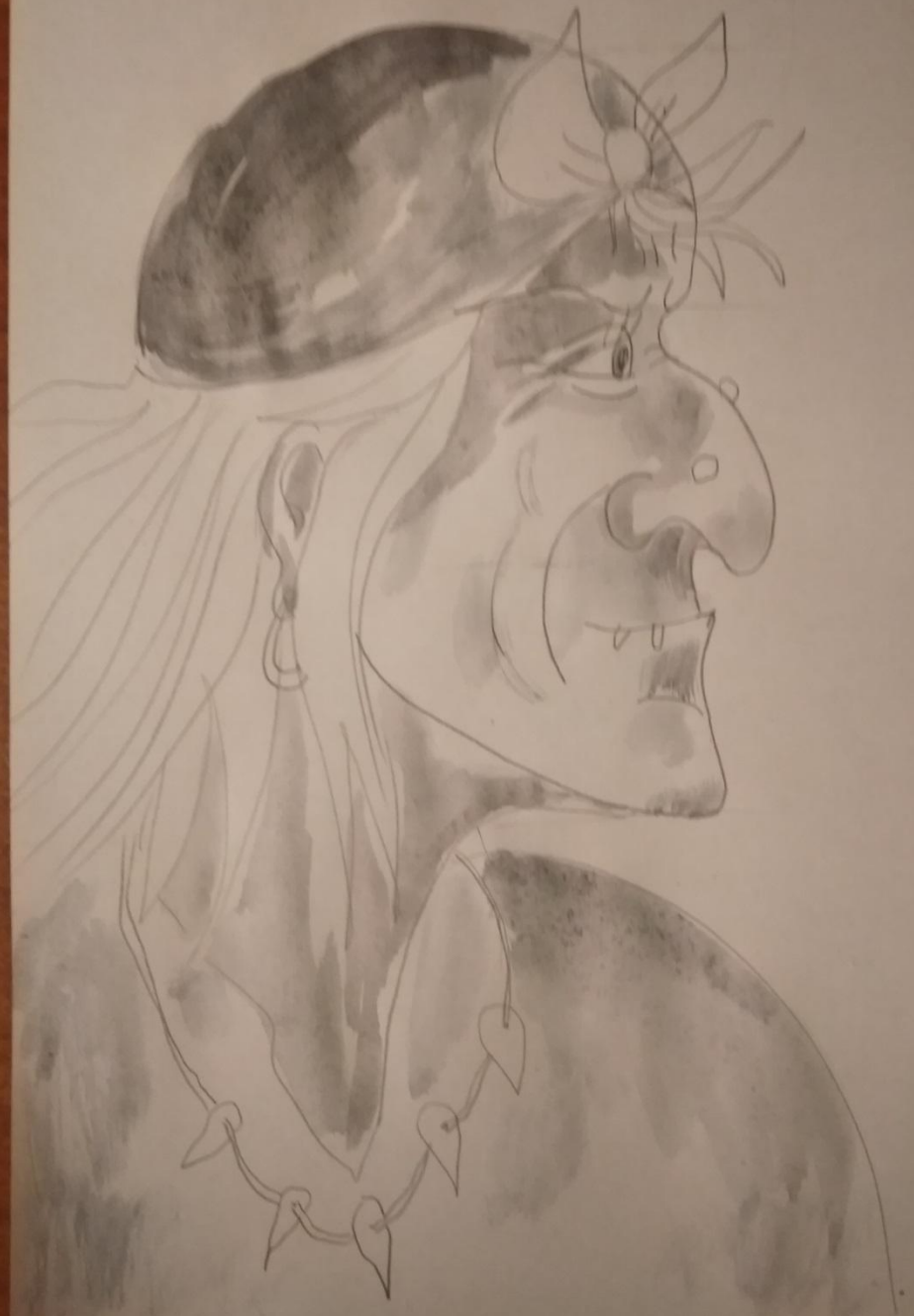
8. Приготовьте черновой лист на котором будите пробовать тональность краски. Кисть обмакните в воду, а затем в краску или тушь черного цвета. На черновом листике попробуйте получить разные оттенки серого тона, для того, чтобы знать сколько понадобится воды.



**9. Теперь пробуем
темные оттенки
серого и чёрный.
При работе над
портретом
используйте этот
лист для подбора
тональности.**

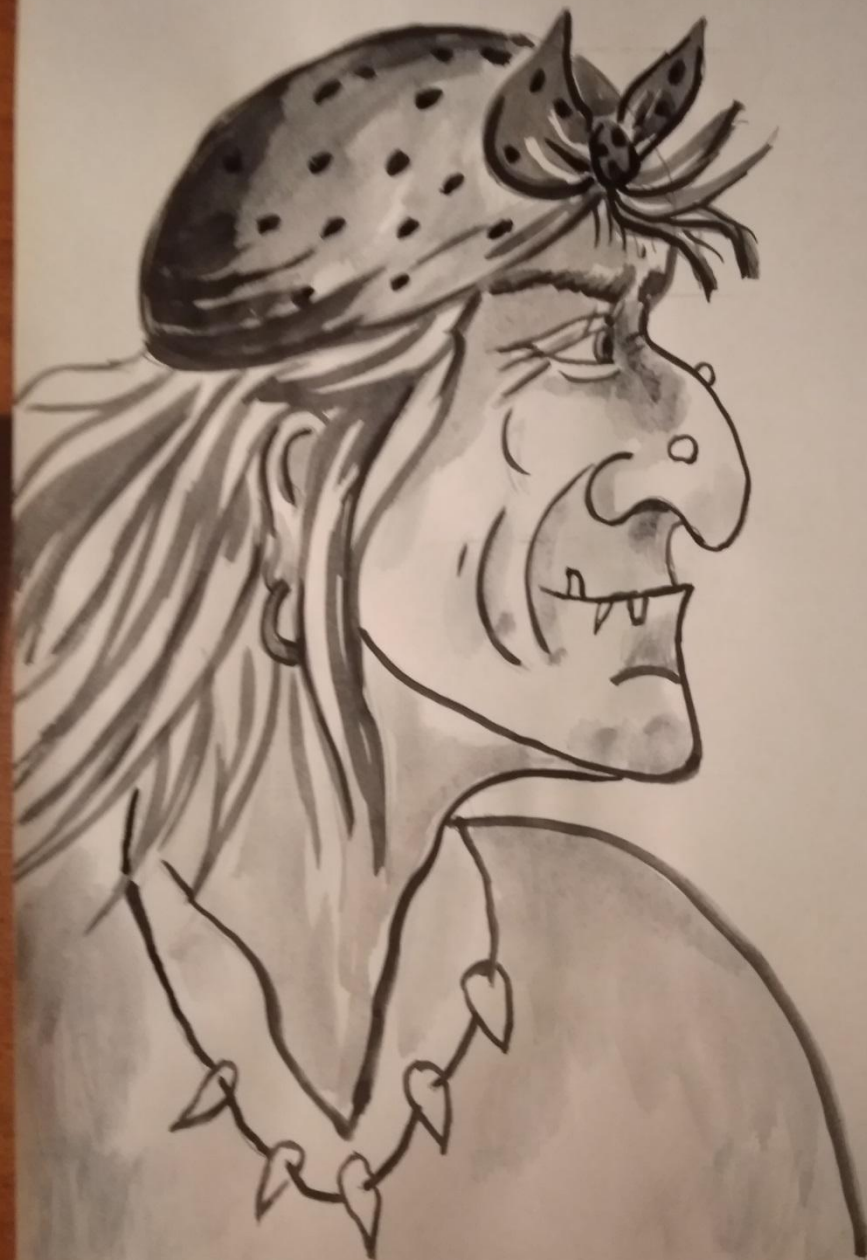


10. В светлых серых тонах прорисуйте отдельные детали головы, лица, шеи и одежды. Работайте аккуратно, не торопитесь, не выходите за карандашную линию.



11. Возьмите тонкую кисть и темным, а местами черным тоном обведите контур лица, морщины, глаз, бровь, шею и туловище. Платок выделяем черным тоном и дополняем точки на ткани. Из под платка торчат волосы – длинные, темно-серые. Аккуратно нарисуйте зрачок и другие мелкие детали.

Внимательно посмотрите на свой рисунок, возможно вы где-то не



Мы с вами выполнили портрет Бабы-Яги в профиль.

В работе использовали кисть и чёрный цвет туши или акварель. Данная работа на

повторение и закрепление знаний по теме:

«Рисунок головы в профиль».

Присылайте свои рисунки

мне ВКонтакте.

До встречи!