

Костные рыбы

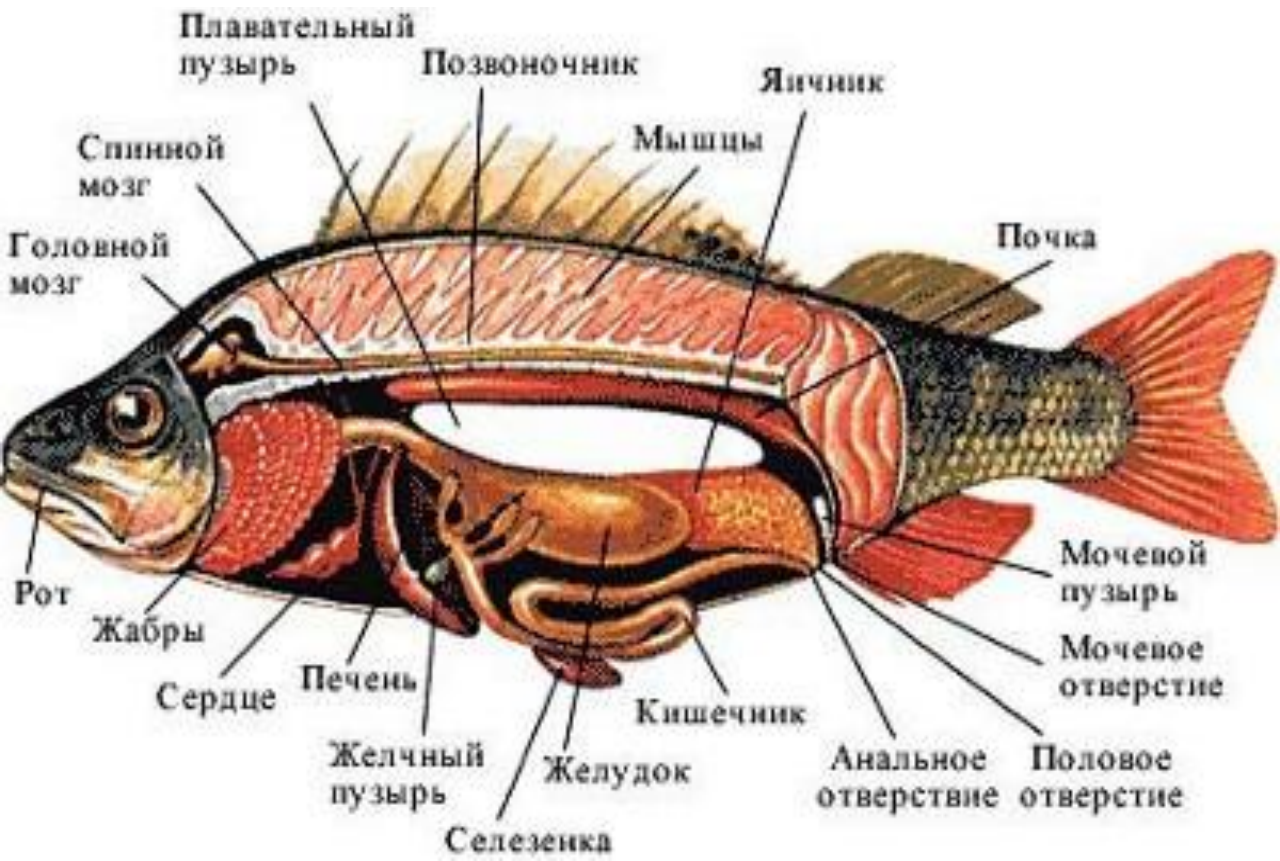
- ▶ Работу выполнил ученик 7в класса Булатов Арслан

► **Кóстные ры́бы** (лат. *Osteichthyes*) – группа классов в надклассе Рыбы (*Pisces*). Костные рыбы имеют^[1] парные конечности (плавники). Рот этих рыб образован хватающими челюстями с зубами, жабры расположены на жаберных дугах с внутренней скелетной опорой, ноздри парные.



Пищеварительная система

Из ротовой полости пища переходит в глотку, из неё в пищевод, а затем в объёмистый желудок или сразу в кишечник (карась). В желудке происходит частичное переваривание пищи под воздействием желудочного сока. Окончательное переваривание пищи происходит в тонком кишечнике.



Плавательный пузырь

У костных рыб под позвоночником имеется плавательный пузырь, заполненный смесью газов, которые выделяются из кровеносных сосудов. При увеличении объёма пузыря плотность тела рыбы уменьшается, и она легко всплывает. При уменьшении объёма пузыря — рыба плывёт в глубину.



Дыхательная система

Дыхание жаберное. Из ротовой полости вода проходит через жаберные щели, омывает жабры и из-под жаберных крышек выходит наружу. Жабры состоят из жаберных дуг, которые, в свою очередь, состоят из жаберных лепестков и жаберных тычинок.

У некоторых видов имеются приспособления к дыханию воздухом ^{кожей}



Выделительная система

Ненужные для организма вещества выделяются из крови, когда они проходят через органы выделения – почки. От почек отходят два мочеточника, по которым моча стекает в мочевой пузырь, и удаляется наружу через отверстие позади анального^[9].



Органы размножения

У большинства видов оплодотворение наружное. У видов с внутренним оплодотворением копулятивный орган самцов образуется изменённой частью анального плавника.



Самые распространённые

- ▶ 1 — сельдь (сем. Сельдевые); 2 — лосось (сем. Лососевые); 3 — карп (сем. Карповые); 4— сом (сем. Сомовые); 5— щука (сем. Щуковые); 6— угорь (сем. Угревые);
- ▶ 7 — судак (сем. Окуневые); 8 — бычок речной (сем. Бычковые); 9 — камбала (сем. Камбаловые)

КОНЕЦ!



СПАСИБО ЗА ВНИМАНИЕ