

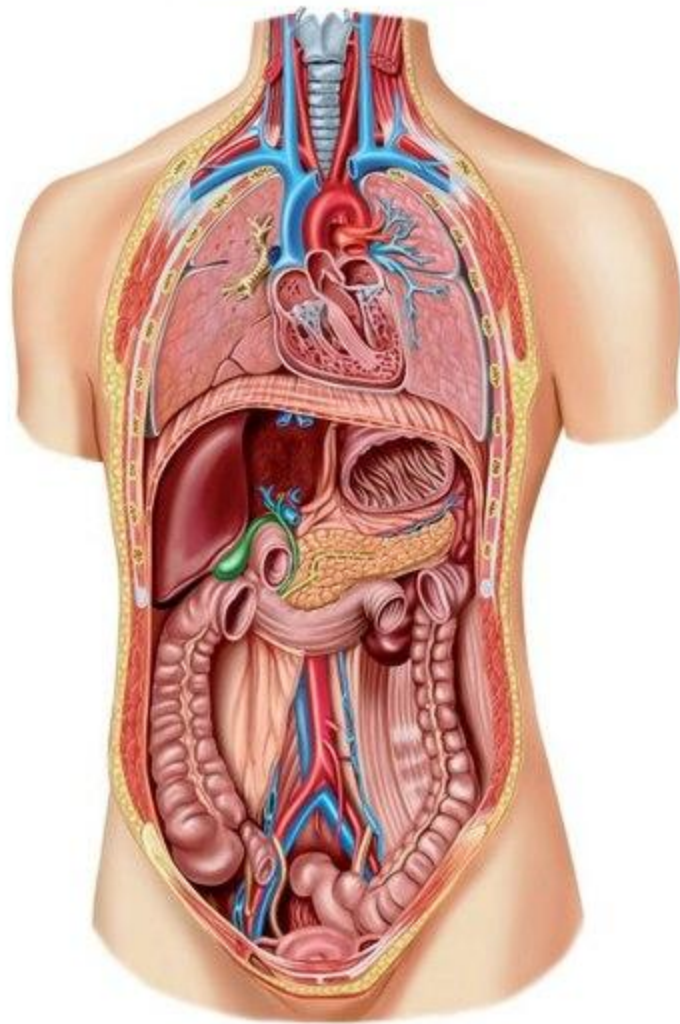
Лабораторная работа №1
**«Распознавание на таблицах
органов и систем органов»**
8 класс

Ход работы:

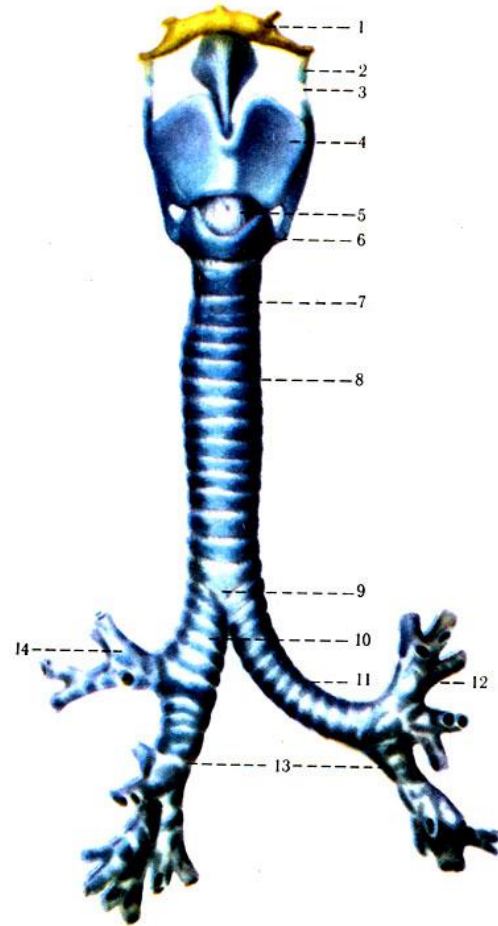
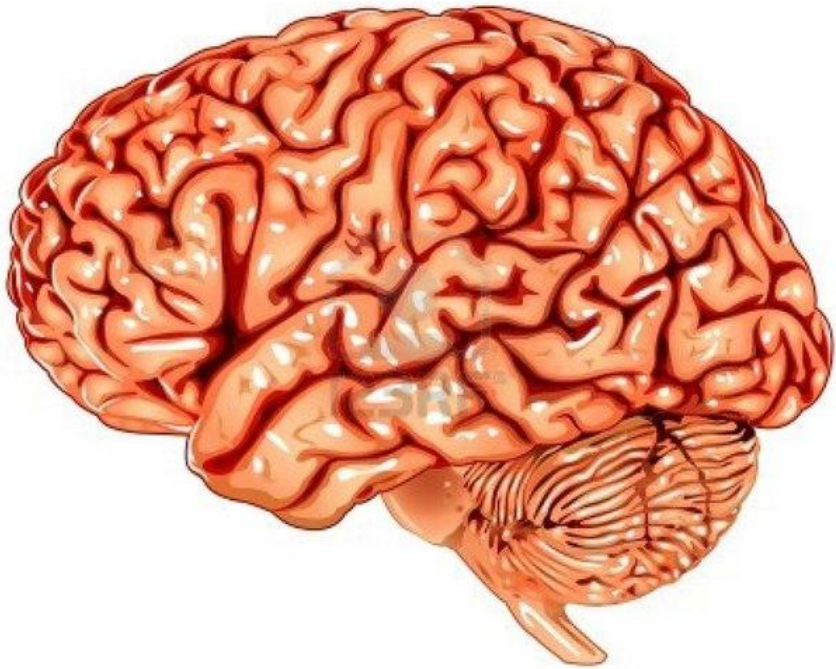
- Рассмотрите рисунки органов человека, определите, название органа, к какой системе относится; где располагается; какие функции выполняет
- Заполните таблицу:

Орган	Система органов	Расположение	Функции

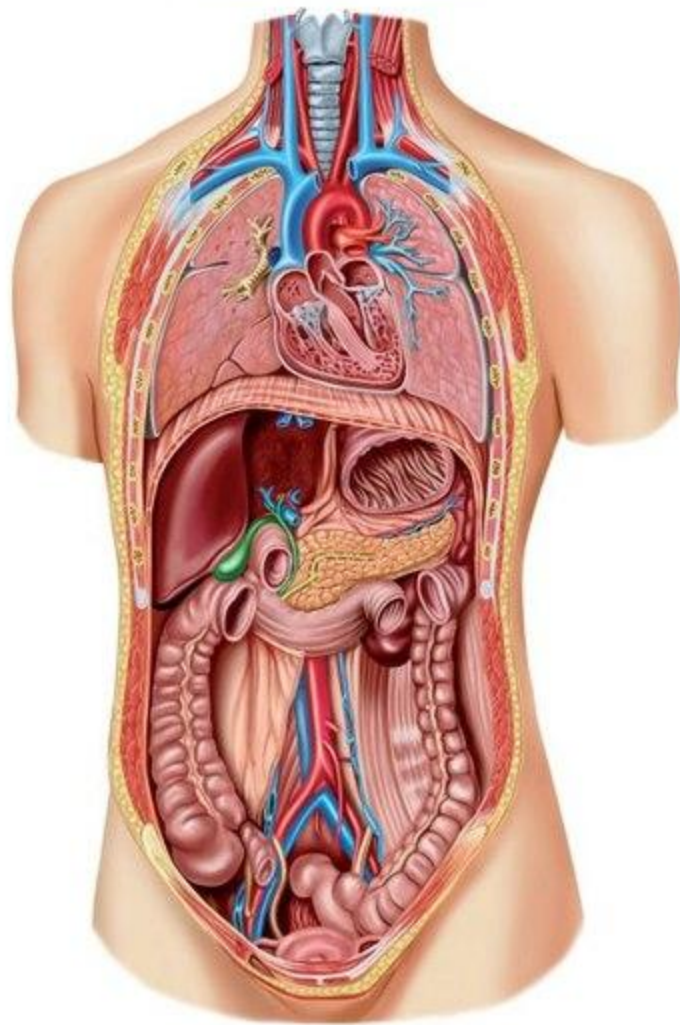
ТОРС ЧЕЛОВЕКА



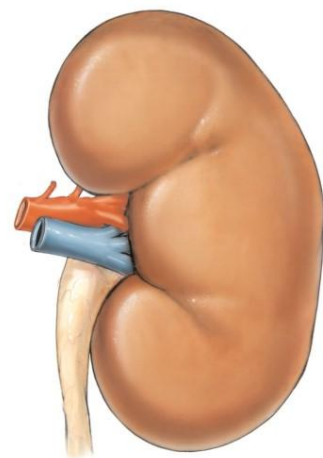
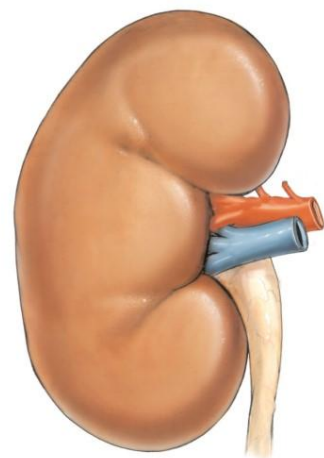
1.



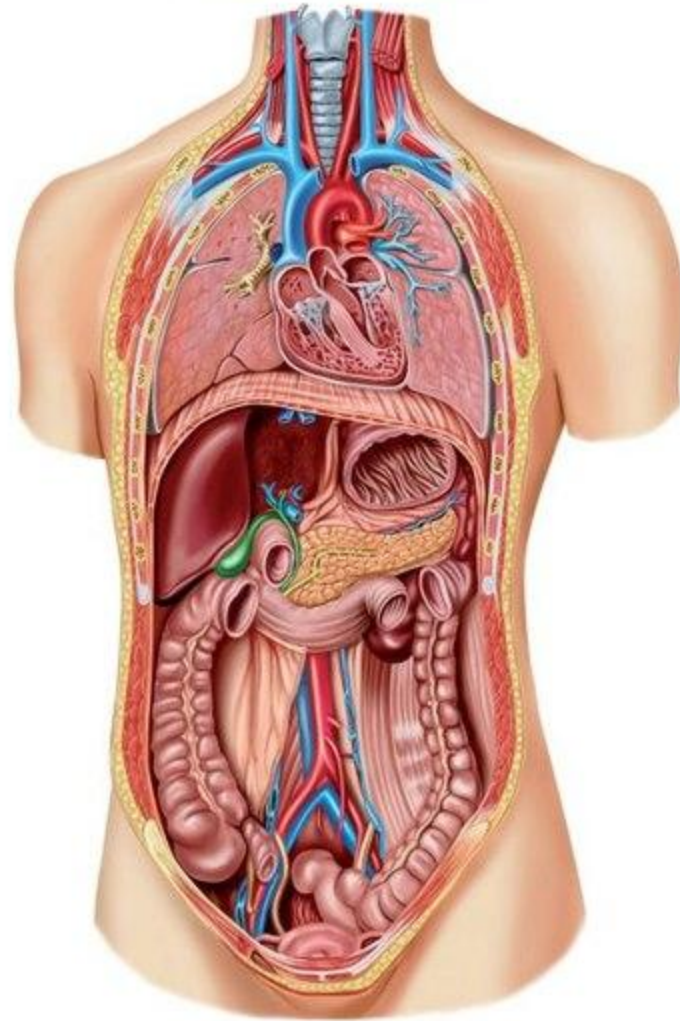
ТОРС ЧЕЛОВЕКА



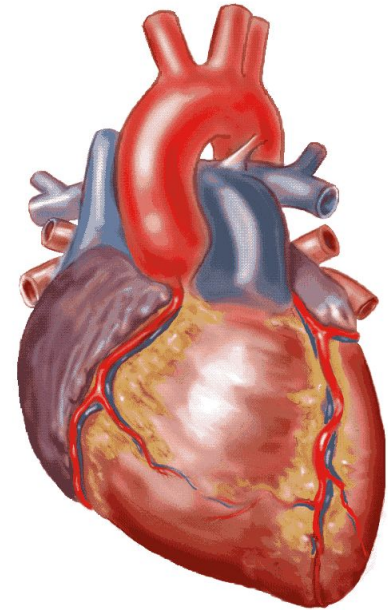
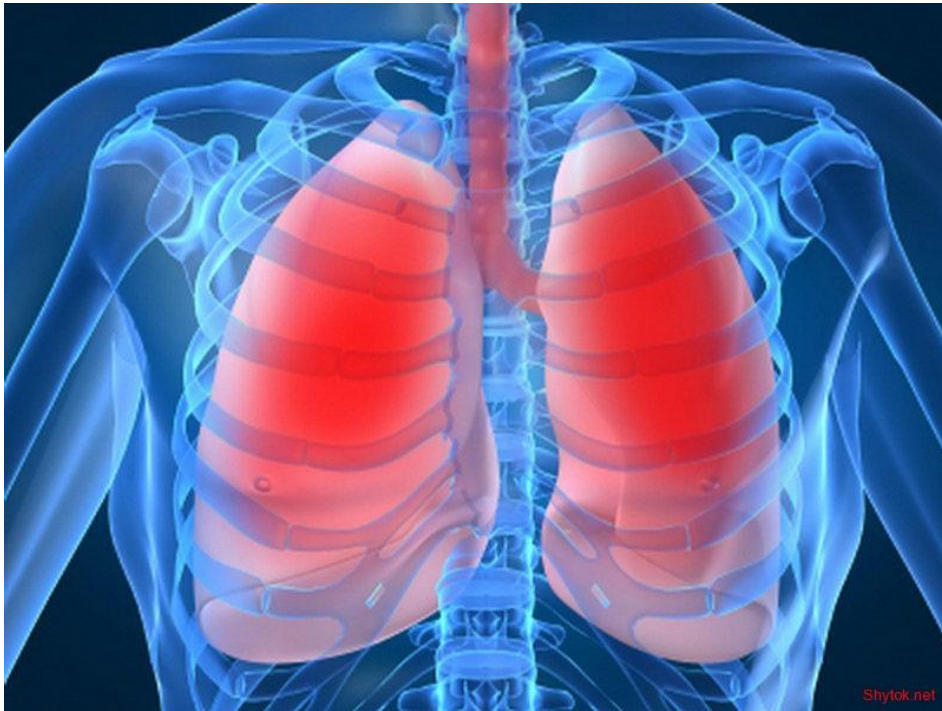
2.



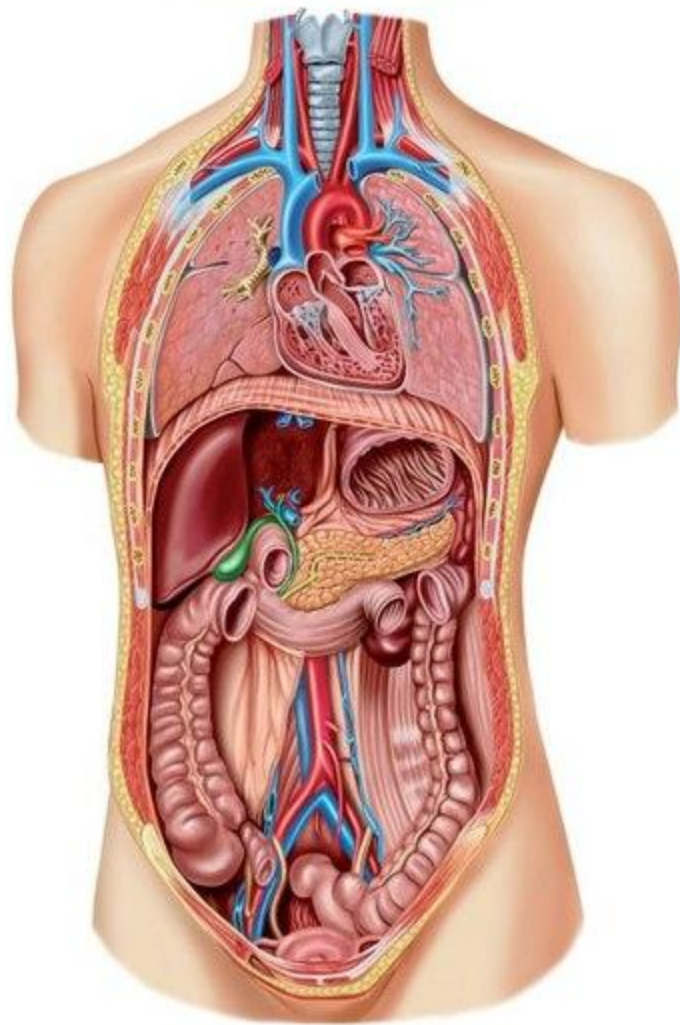
ТОРС ЧЕЛОВЕКА



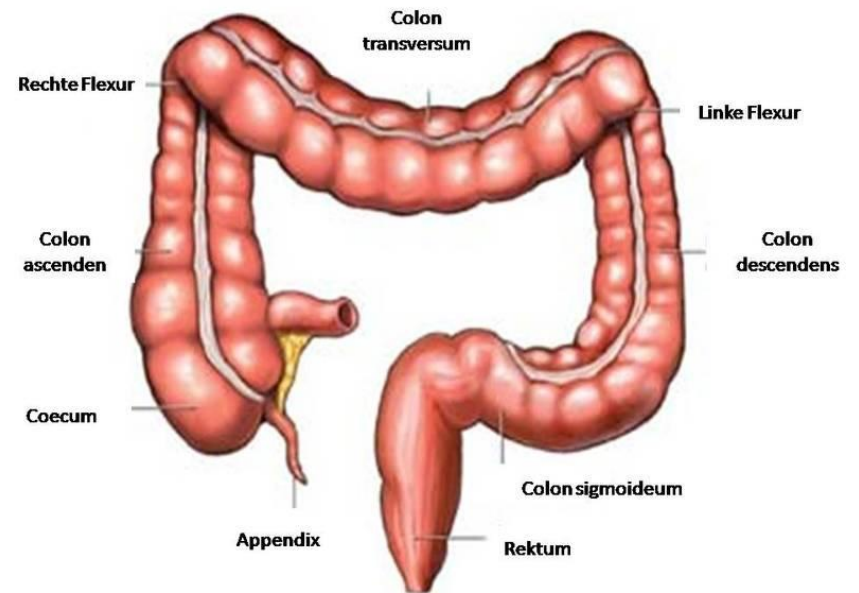
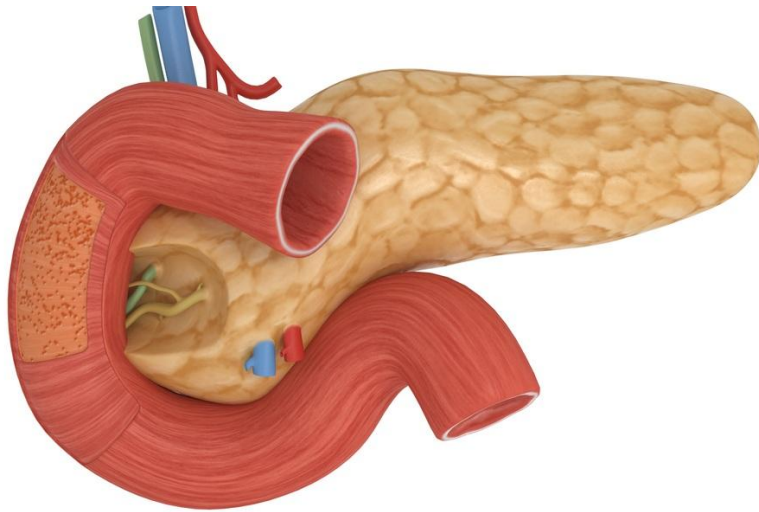
3.



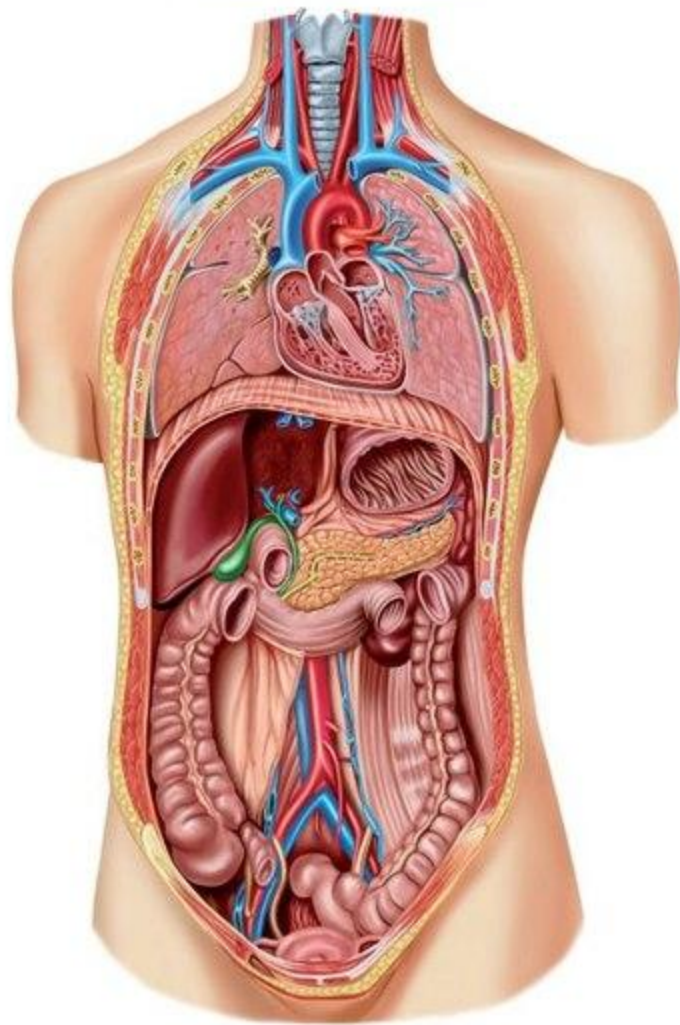
ТОРС ЧЕЛОВЕКА



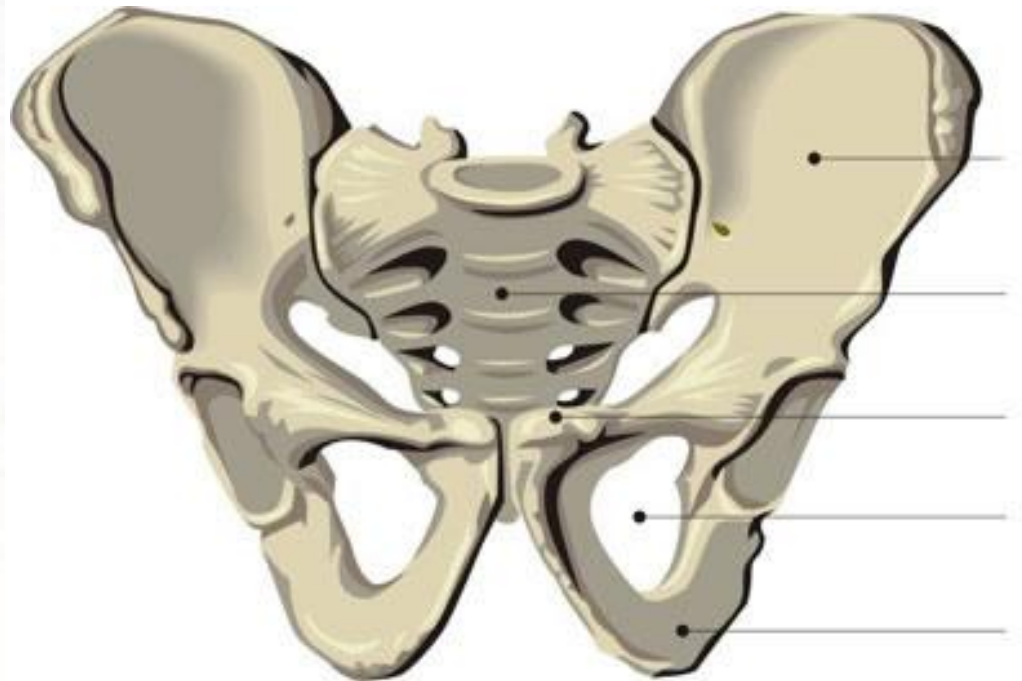
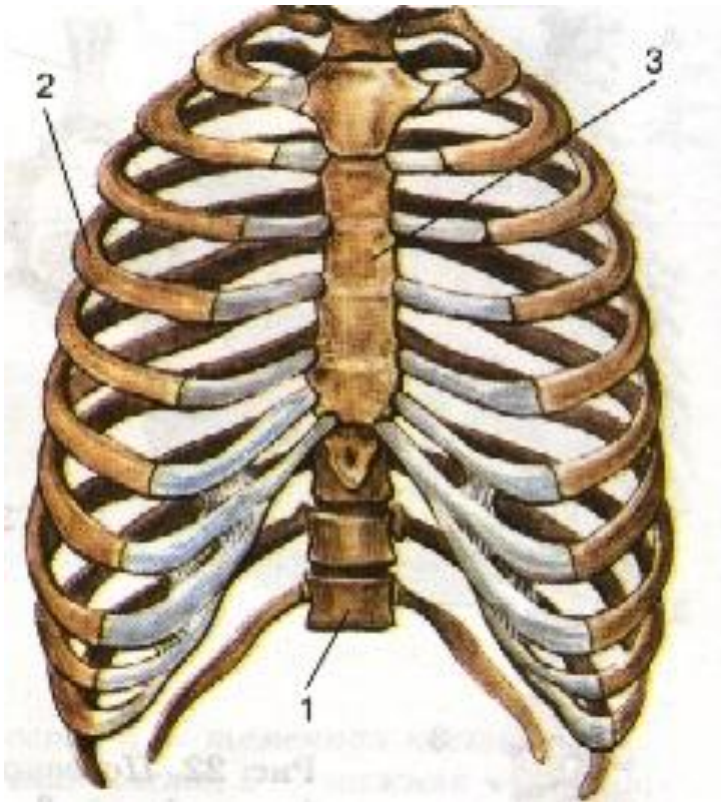
4.



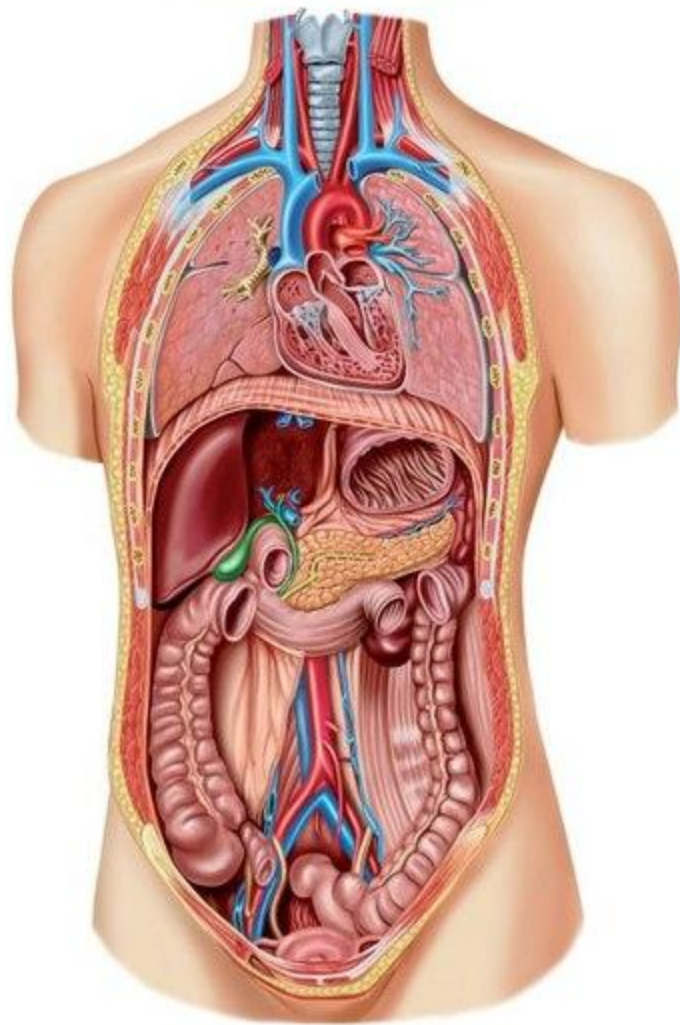
ТОРС ЧЕЛОВЕКА



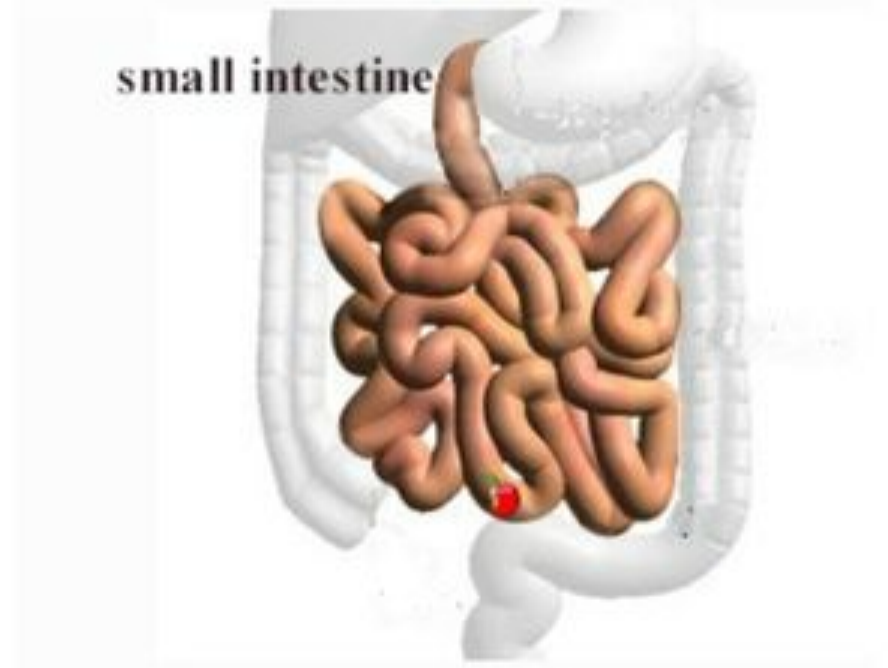
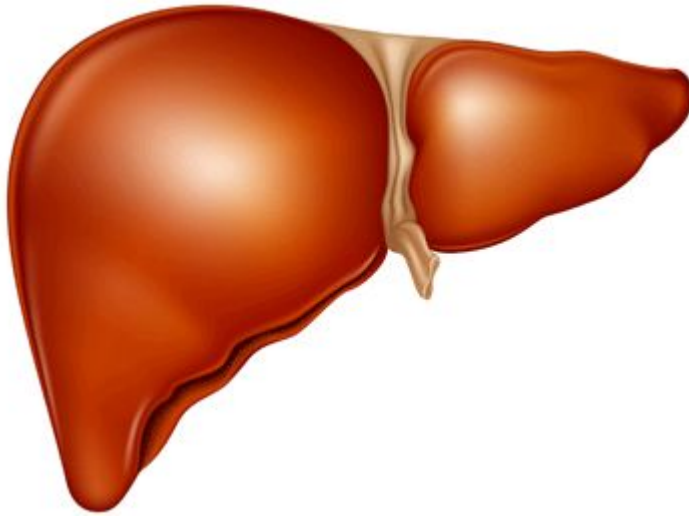
5.



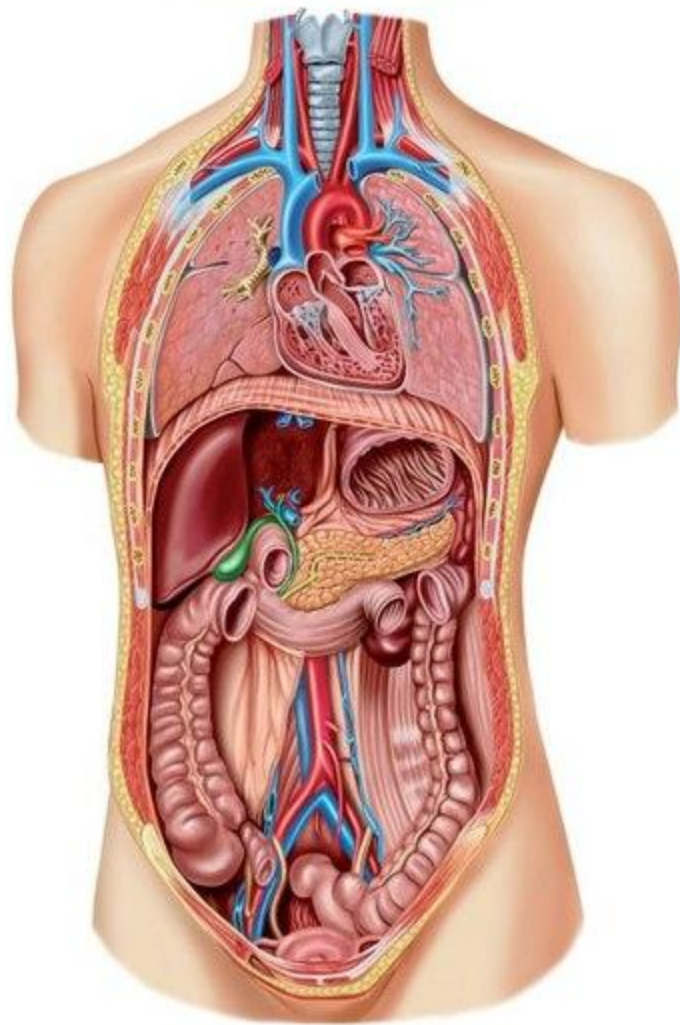
ТОРС ЧЕЛОВЕКА



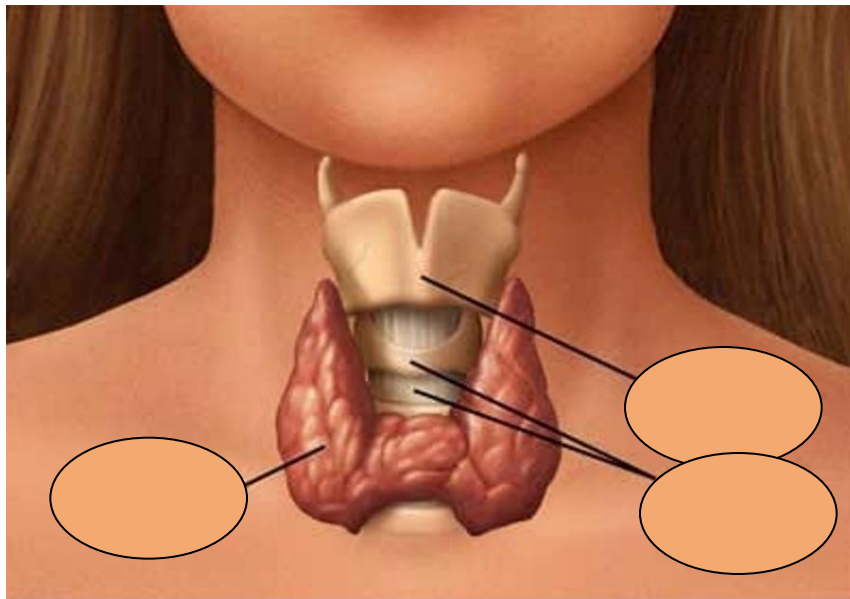
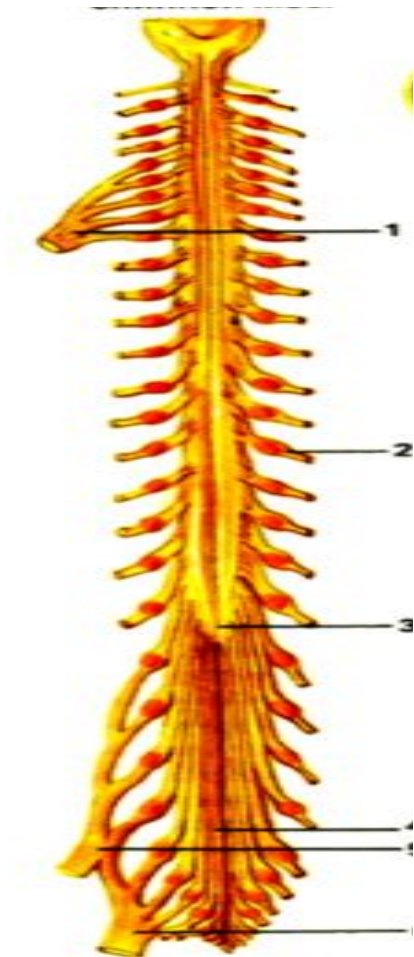
6.



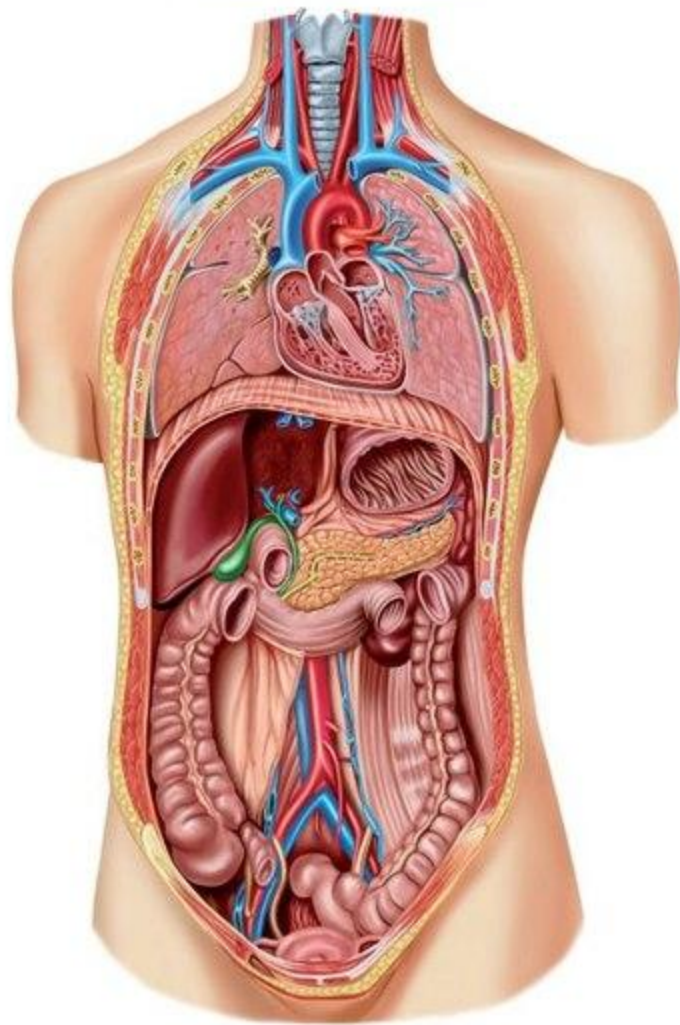
ТОРС ЧЕЛОВЕКА



7.



ТОРС ЧЕЛОВЕКА



8.



Установите соответствие:

1. желудок
2. мочевого пузыря
3. печень
4. почки
5. поджелудочная железа
6. сердце
7. семенники
8. трахея
9. гортань
10. головной мозг

- А) скелетная система
- Б) мышечная система
- В) выделительная система
- Г) дыхательная система
- Д) пищеварительная система
- Е) нервная система
- Ж) кровеносная система
- З) половая система

Ответьте на вопросы:

- **Какой орган помещается:**

1. Под диафрагмой в правом боку и по середине линии тела
2. Под диафрагмой в левой части брюшной полости
3. Выше диафрагмы под грудной костью
4. В брюшной полости по обе стороны поясничного отдела позвоночника