



Санкт-Петербургское государственное бюджетное  
профессиональное образовательное учреждение  
«Колледж Петербургской моды»

## ***ПОРТФОЛИО СТУДЕНТКИ***

Горбуновой Виктории  
Владимировны

Санкт-Петербург  
2016-2020



# ТИТУЛЬНЫЙ ЛИСТ портфолио

Фамилия: Горбунова  
Имя: Виктория  
Отчество: Владимировна

Учебное заведение: СПб ГБ ПОУ КПМ

Периоды, за которые представлены документы и материалы:  
с 01.09.2016 г. по 28.06.2020 г.

Личная подпись: \_\_\_\_\_

# СОДЕРЖАНИЕ ПОРТФОЛИО ДОКУМЕНТОВ

- Раздел 1. Информация о владельце портфолио (визитная карточка)
- Раздел 2. Достижения в области профессионального образования (практические и лабораторные работы, учебная и производственная практика)
- Раздел 3. Участие в общественной жизни колледжа, деловое общение, отдых, спорт
- Раздел 4. Достижения в системе дополнительного образования
- Раздел 5. Мои жизненные планы
- Раздел 6. Перечень основной и дополнительной специальной литературы, интернет-ресурсов, использованных при изучении содержания ПМ
- Раздел 7. Заключение

# Раздел 1. Информация о владельце портфолио

## **ЖИЗНЕННОЕ КРЕДО:**

Не углубляйтесь в тренды. Не позволяйте моде завладеть вами, решайте сами, кто вы, что вы хотите выразить своей одеждой и образом жизни



## Визитная карточка

### **ПРОФЕССИЯ/специальность:**

29.02.04 КОНСТРУИРОВАНИЕ,  
МОДЕЛИРОВАНИЕ И  
ТЕХНОЛОГИЯ ШВЕЙНЫХ ИЗДЕЛИЙ

### **ОБРАЗОВАНИЕ:**

Студентка группы № 46-3

### **ЛЮБИМЫЙ ПРЕДМЕТ:**

МДК.03.01. Основы обработки  
различных видов одежды

### **МАСТЕР ГРУППЫ:**

Тесленко Ирина Михайловна

### **КЛАССНЫЙ РУКОВОДИТЕЛЬ:**

Краснова Елена Николаевна

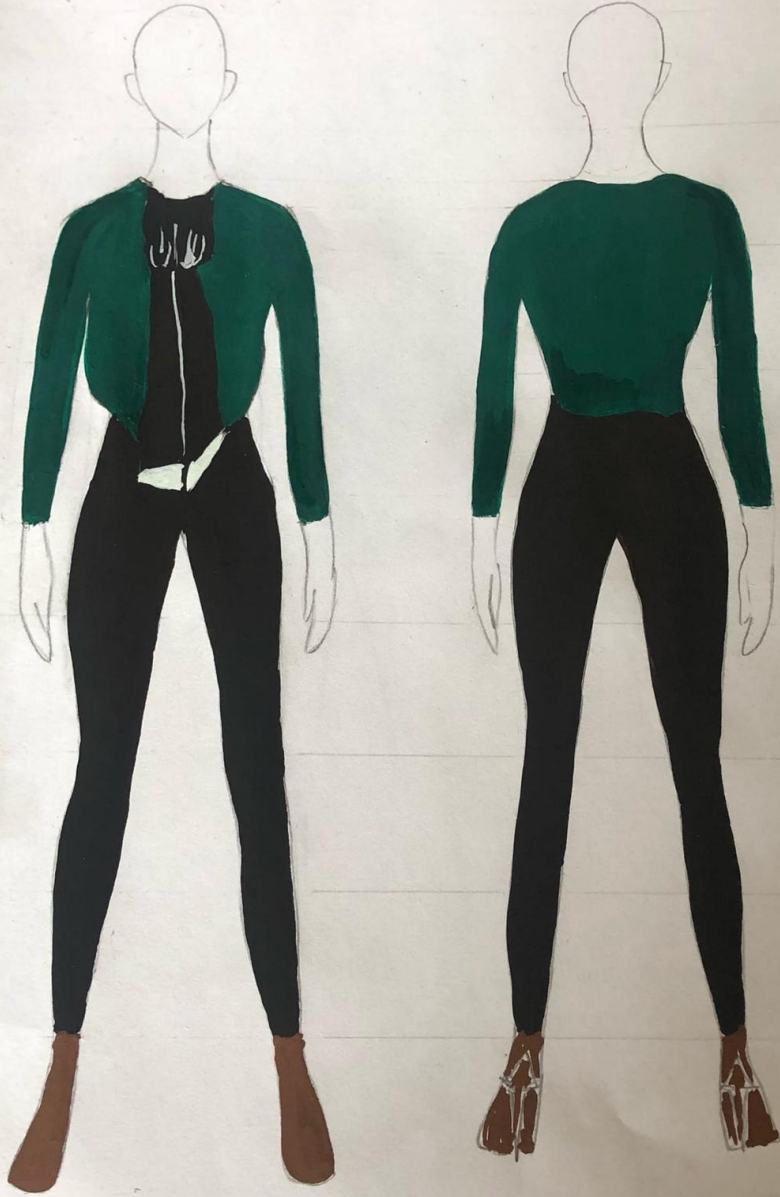
## Раздел 2. Достижения в области профессионального образования

### ПМ.01 Моделирование швейных изделий





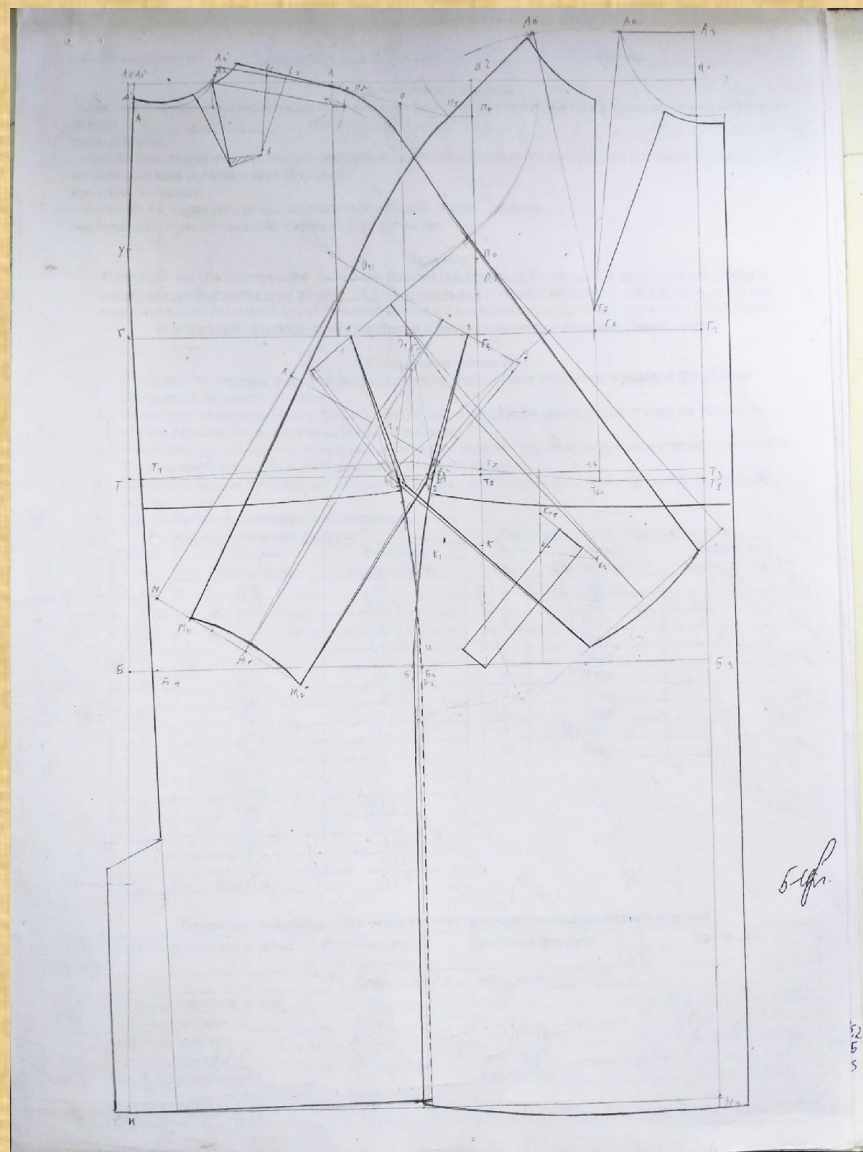
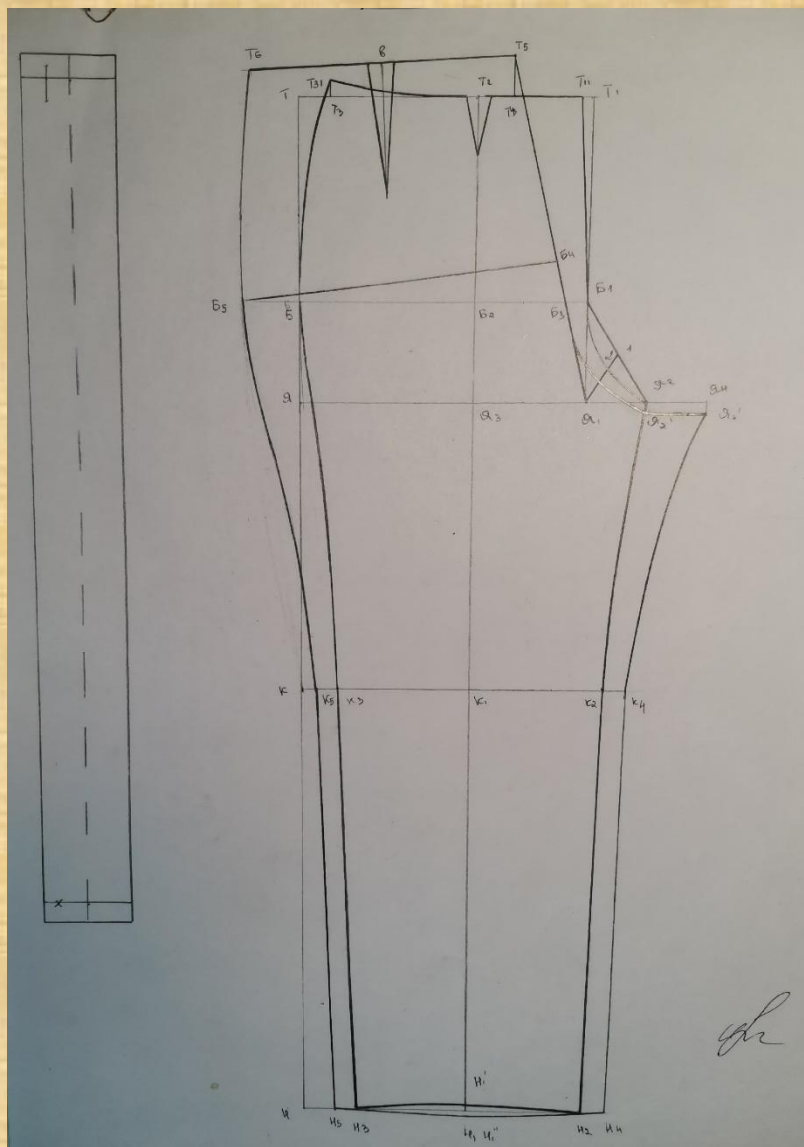


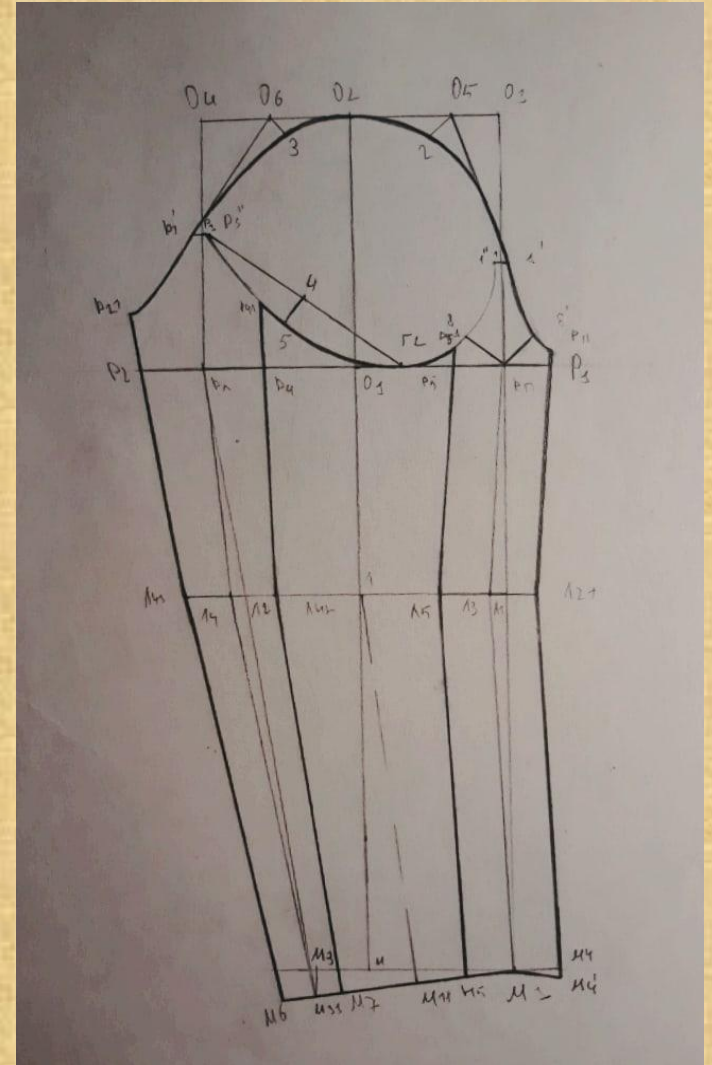
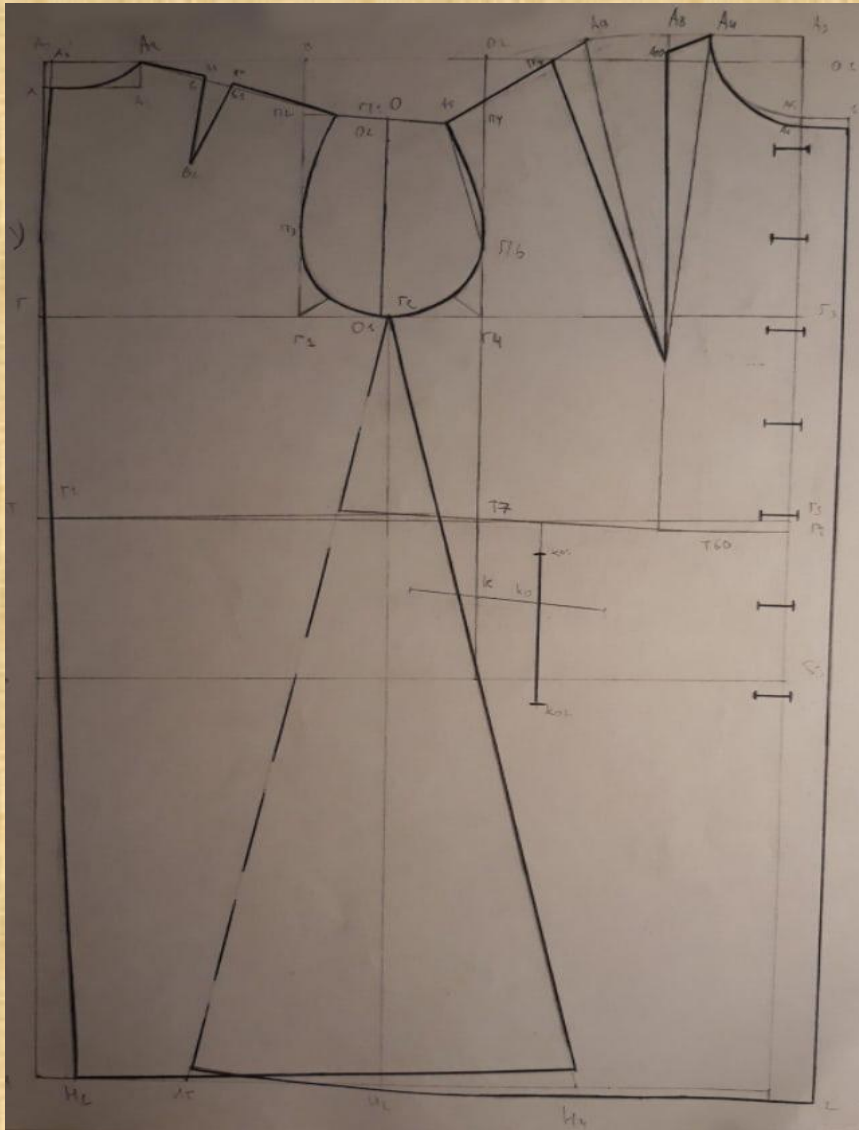






# ПМ.02 Конструирование швейных изделий









Тема курсового проекта: «Разработка конструкции блузы с втачным рукавом без подкладки в условиях малого предприятия »



# ПМ.03 Подготовка и организация технологических процессов на производстве

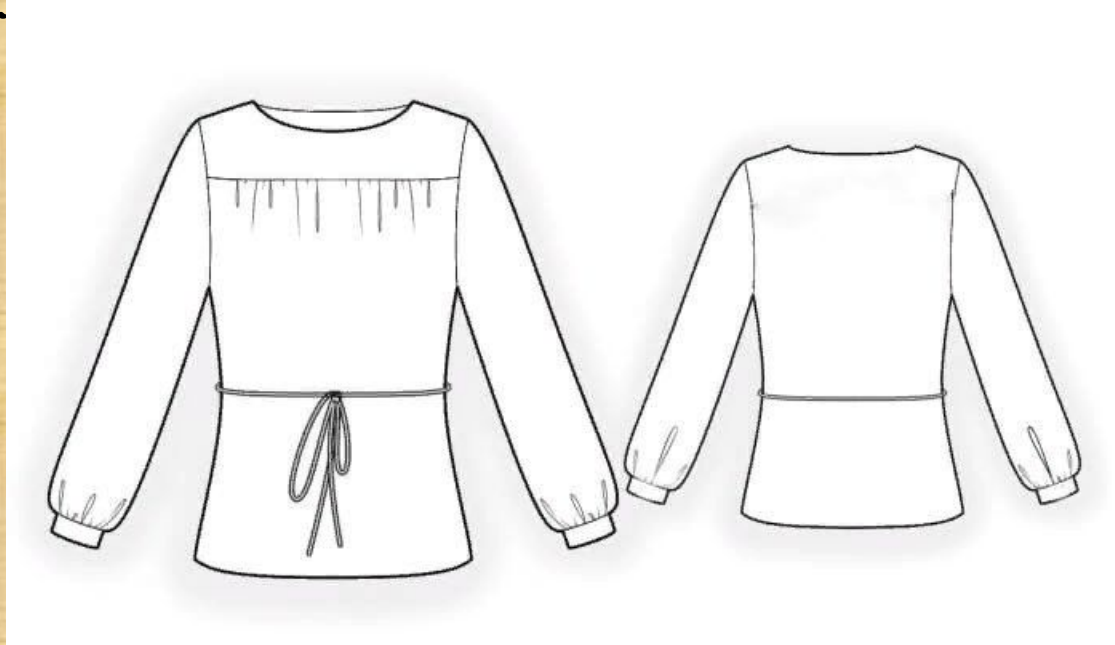








Тема курсового проекта: «Проект  
технологического  
процесса одномодельного потока по изготовлению  
женской блузы в условиях малого предприятия»



# ПМ.04 Организация работы специализированного Подразделения швейного производства и управление ею



Таблица 4 - Производственная программа в натуральном выражении на 2019 г. с разбивкой по кварталам

Наименование изделия	Годовой выпуск изделий, шт.	Выпуск по кварталам			
		1 кв.	2 кв.	3 кв.	4 кв.
1	2	3	4	5	6
Мужская сорочка	4 420 шт.	1 140	1 180	1 320	1 300

При помощи одних натуральных измерителей нельзя планировать и учитывать объем разнородных услуг, работ и продукции. Поэтому планирование и учет производства услуг и продукции производится не только в натуральном, но и стоимостном измерениях.

Префактурная стоимость пошива швейных изделий определяется в зависимости от категории подразделений предприятия, группы материалов, сложности изделий и сложившейся практики определения цены.

Далее производится расчет производственной программы в стоимостном выражении.

Таблица 5 - Объем реализации услуг на 2019 год

Наименование изделия	Годовой выпуск изделий, шт. (Пш)	Среднезвеньевая стоимость пошива единицы изделия (руб.)	Объем реализации услуг (руб.)	1 кв.	2 кв.	3 кв.	4 кв.
				5	6	7	8
1	2	3	4	5	6	7	8
Мужская сорочка	4 420	1 500 руб.	6 630 000 руб.	1 710 000	1 770 000	1 980 000	1 950 000

Среднезвеньевая стоимость пошива изделия мы берем из теоретической части.

Объем реализации бытовых услуг определяется путем умножения среднезвеньевой стоимости пошива единицы изделия на годовой выпуск услуг.

Два элемента – потребительские свойства товара и цена являются определяющими для потребителя при приобретении товара и главными составляющими его конкурентоспособности.

### 3.3. Объем выпуска продукции

Планирование производства и реализации продукции является основным разделом годового плана предприятия, влияющим на все остальные разделы.

По результатам исследований рынка швейных изделий запланированный объем оказанных услуг в первом квартале 80% от общего объема выпуска продукции, во втором квартале выход на 100% загрузки предприятия.

Расчет производственной программы на месяц указан в таблице 8

Таблица 8 – Расчет производственной программы на месяц

Наименование изд.	Расчетное время изгот.	Количество изделий		Количество изделий за месяц
		Выпуск изделий в смену	Выпуск изделий в день	
1	2	3	4	5
Мужская сорочка	23 мин.	20 изделий в смену	20 изделий в день	457 изделий в месяц

Таблица 9 – Расчет объема продаж предприятия (подразделения) за месяц

Наименование изделий	Предполагаемый объем продаж за месяц		
	Кол-во изделий (шт.)	Цена изделий по префактурн. у	Объем продаж за 1 месяц (тыс. руб.)
Мужская сорочка	457	1500	685 500
Итого	457		685 500

Предприятие выпускает сезонные изделия в течении всего планируемого года.

### 3.8. Прочие расходы

К прочим затратам отнесем расходы на использование эл. энергии, отопление, канц. товары и др. или 5% от общей суммы затрат на производство и реализацию продукции определенной по смете.

Сложив все затраты по всем статьям мы получаем себестоимость изделия.

Таблица 12- Калькуляция себестоимости продукции

Статья затрат	Сумма(руб.) на 1 год	Сумма (руб.) год
Амортизационные отчисления или аренда	26 руб.	168.480 руб.
Основные материалы	130 руб.	842.400 руб.
Вспомогательные материалы и фурнитура	15,4 руб.	100.310,4 руб.
Основная заработная плата рабочих и служащих	785,59руб.	6.618.000 руб.
Дополнительная заработная плата рабочих и служащих	157,11 руб.	1.323.600 руб.
Отчисления на государственное и социальное страхование	235,67 руб.	1.985.400 руб.
Итого	1349,9	11.038.190,4

### 3.7. Затраты на заработную плату

Основная заработная плата за изделие рассчитывается исходя из нормативной трудоемкости работ, ориентируясь на расценки других аналогичных предприятий, с учетом сложности, трудоемкости, художественной ценности и т.д.

Размер дополнительной заработной платы берется, как правило, из расчета 10-20 % от основной заработной платы.

В затраты на оплату труда включаются любые начисления работникам в денежной форме (ФОТ) + отчисления на государственное и социальное страхование.

Фонд заработной платы (ФОТ) представляет собой сумму денежных выплат по тарифным ставкам сдельным работникам, окладам, премиальным, поощрительным и другим видам, доплат и надбавок. Различают плановый и фактический фонд оплаты труда.

Отчисления на государственное и социальное страхование (ОСС), сегодня составляют 30 процентов от ФОТ.

Таблица 11 - Вычисление ФОТ за месяц

Должность	Количество человек	ФОТ за месяц (руб.)	
		Оклад за месяц (руб.)	ФОТ за месяц (руб.)
Начальник	1	60000	60000
Технолог	2	50000	100000
Мастер	2	40000	80000
Оператор	1	35500	35500
Швея	8	30000	240000
Механик	2	18000	36000
Итого за месяц			551500

### 3.6. Материальные затраты

Материальные затраты изделия оцениваются с достаточной степенью точности по стоимости и по количеству необходимого сырья и материалов, используемых при его изготовлении.

Материальные затраты рассчитываются по основному виду выпускаемой продукции.

Данные по расчету стоимости всех видов материалов, необходимых для проектируемого изделия.

Таблица 10 - Материальные затраты на единицу продукции

Наименование материалов	Ед. измерения	Норма расхода на изделие	Цена материала за единицу измерения, руб.	Сумма затрат на единицу продукции, руб.
1 Основной материал: ткань хлопчатобумажного ассортимента	пог. м	1,30	100	130
2 Скрепляющий: хлопчатобумажные швейные нитки, армированные	катушка	2	3,84	7,68
3 Фурнитура: пластиковые пуговицы, диаметром 11-15мм	штука	4	1,95	7,8
Итого				145,48

### 3.4. Расчет себестоимости продукции

Одним из важнейших экономических показателей работы любого предприятия является показатель себестоимости продукции, который характеризует все стороны деятельности организации и является основой для ценообразования изделий.

Себестоимость определяется суммой всех затрат предприятия, которые связаны с изготовлением и реализацией конкретной продукции.

Составляется калькуляция всех затрат на выпускаемую продукцию.

Себестоимость изделия рассчитывается по основным статьям:

- Амортизационные отчисления на содержание основных производственных фондов или аренда помещений;

- Материальные затраты;

- Затраты на оплату труда;

- Отчисления в фонд оплаты труда в ЕСН (единый социальный налог);

- Прочие расходы;

Таким образом: себестоимость изделия (С) = Амортизационные отчисления (Ао) + Материальные затраты (М) + Фонд оплаты труда (ФОТ) + Отчисления на гос. и соц. Страхование (Осс) + Прочие затраты (ПЗ) = Ао + М + ФОТ + Осс + ПЗ

На 1 января 2018г. - отчисления от ФОТ составили - 30%:

22% - в пенсионный фонд;

2,9% - в фонд социального страхования;

5,1% - в фонд медицинского страхования.

### 3.5. Амортизационные отчисления или аренда помещений

Аренда - договор о предоставлении имущества арендодателю за плату во временное пользование арендатору.

Аренда - это имущественный наем.

Если есть аренда помещений, то расходы составят сумму договора аренды.

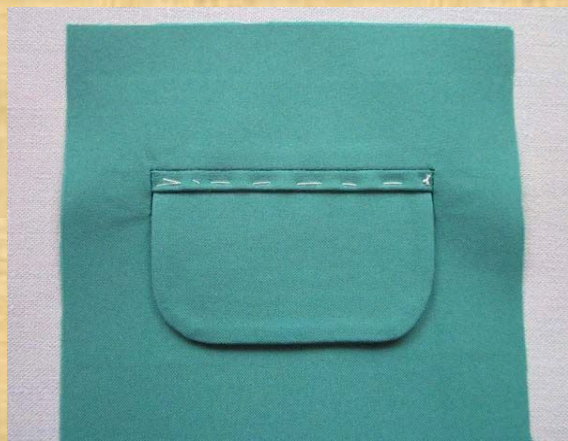
Основные производственные фонды - это та часть средств производства, которая участвует в процессе производства длительное время, сохраняя при этом свою натуральную форму, а их стоимость переносится на изготовляемый продукт постепенно, по частям, по мере их использования.

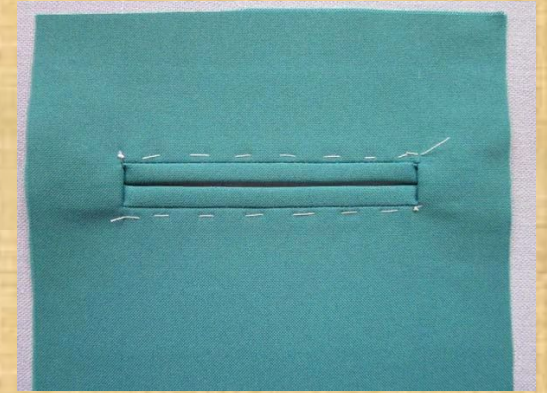
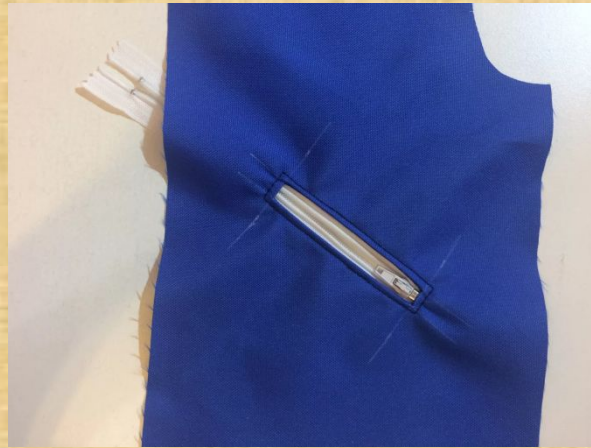
Учет и планирование ОПФ ведут в натуральных и стоимостных

## Тема курсового проекта

Экономическое обоснования, эффективности организации работ производственного участка женской лёгкой одежды. Изготовление сорочки.

# ПМ.05 Выполнение работ по одной или нескольким профессиям рабочих, должностям служащих (16909 Портной)





# Раздел 3. Участие в общественной жизни колледжа, деловое общение, отдых, спорт.



## Судейство спорт. конкурса



## В театре





# Курсы «Основы макетирования»



# Раздел 5. Мои жизненные планы.

Выбор учебного заведения не случаен. Конечно, мои жизненные планы связаны с дальнейшей работой в данной сфере. Я давно увлекаюсь пошивом одежды, мне нужны были теоретические и практические знания на базе профессионального образования.

В колледже я получаю всю необходимую информацию и могу попрактиковаться, но после окончания планирую поработать на производстве, чтобы «набить» руку и чувствовать себя уверенно в моделировании и изготовлении готовых изделий от простейших до пальто. Я очень надеюсь, что все мои планы осуществятся, а учеба и практика помогут в будущем бизнесе, а именно открытии своего собственного бренда.

## Раздел 6. Перечень основной и дополнительной специальной литературы, интернет ресурсов, использованных при изучении содержания ПМ

1. Амирова Э.К., Сакулина О.В., Сакулин В.С., Труханова А.Т. Конструирование швейных изделий: учебник для студ.учрежд.сред.проф. образования.-9-е изд.,стер.-М.: Издательский центр «Академия», 2015-304с.
2. Амирова Э.К., Труханова А.Т., Сакулина О.В., Сакулин Б.С.- Технология швейных изделий: учебник для студ.учреждений сред.проф.образования 8-е изд.,стер. – М.: Издательский центр «Академия», 2015-512с.
3. Котерова Н.П. Экономика организации: учебник для студ.учреждений сред.проф.образования/Н.П. Котерова.-М.: 11-е изд.,стер.- М.: Издательский центр «Академия», 2018-288с.
4. Сафина Л.А. Основы композиции (в проектировании костюма): учебник / Л.А.Сафина, Л.М. Тухбатуллина, В.В.Хамматова, Л.Н.Абуталипова. –Москва: ИНФА-М, 2020 -215с.
5. Силаева М.А. Пошив изделий по индивидуальным заказам, учебник для студ.учреждений сред. проф.образования – 11-е изд., стер.-М.: Издательский центр «Академия», 2017 – 528с.
6. Труевцева М.А. Подготовка и организация технологических процессов на швейном производстве: в 2ч.Ч.1: учебник для студ.учреждений сред.проф. образования/М.А.Труевцева.-М.: Издательский центр «Академия», 2018-288с.
7. Труевцева М.А. Подготовка и организация технологических процессов на швейном производстве: в 2ч.Ч.2: учебник для студ.учреждений сред.проф. образования/М.А.Труевцева.-М.: Издательский центр «Академия», 2018-384с.

## Раздел 7. Заключение.

Я пришла учиться с целью: научиться строить чертежи поясных и плечевых изделий, выполнять градацию, правильно оформлять документацию, расширить и углубить свои знания в данной сфере, научиться шить любую женскую одежду.

Проучившись первый семестр, я поняла, что обратилась по адресу. Полученные знания позволяют чувствовать себя более уверенно. Узнала много нового. Очень благодарна педагогическому составу за качественные знания. Отдельное «спасибо» мастеру Тесленко И.М. и преподавателю Свиридовой И.Н. за грамотность и поддержку.

**Спасибо за внимание!**