

# Русско-польские исследования на Горном Алтае

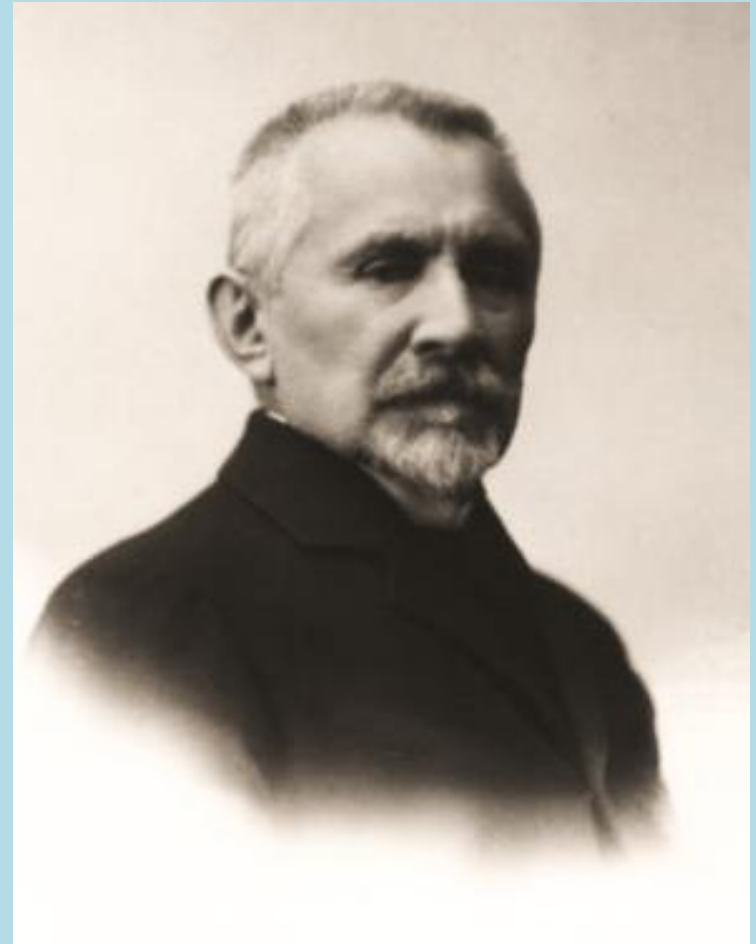


# Юлиан Талько-Гринцевич (1850-1936)

Професор Ягеллонского университета и Университета Стефана Батория в Вильно

Врач, антрополог, археолог  
Раскопал очень много погребений (прежде всего Забайкале) а его имя занимает почётное место в истории археологии Сибири.

Талько-Гринцевич исследовал также известные скифские курганы в Рыжановке на

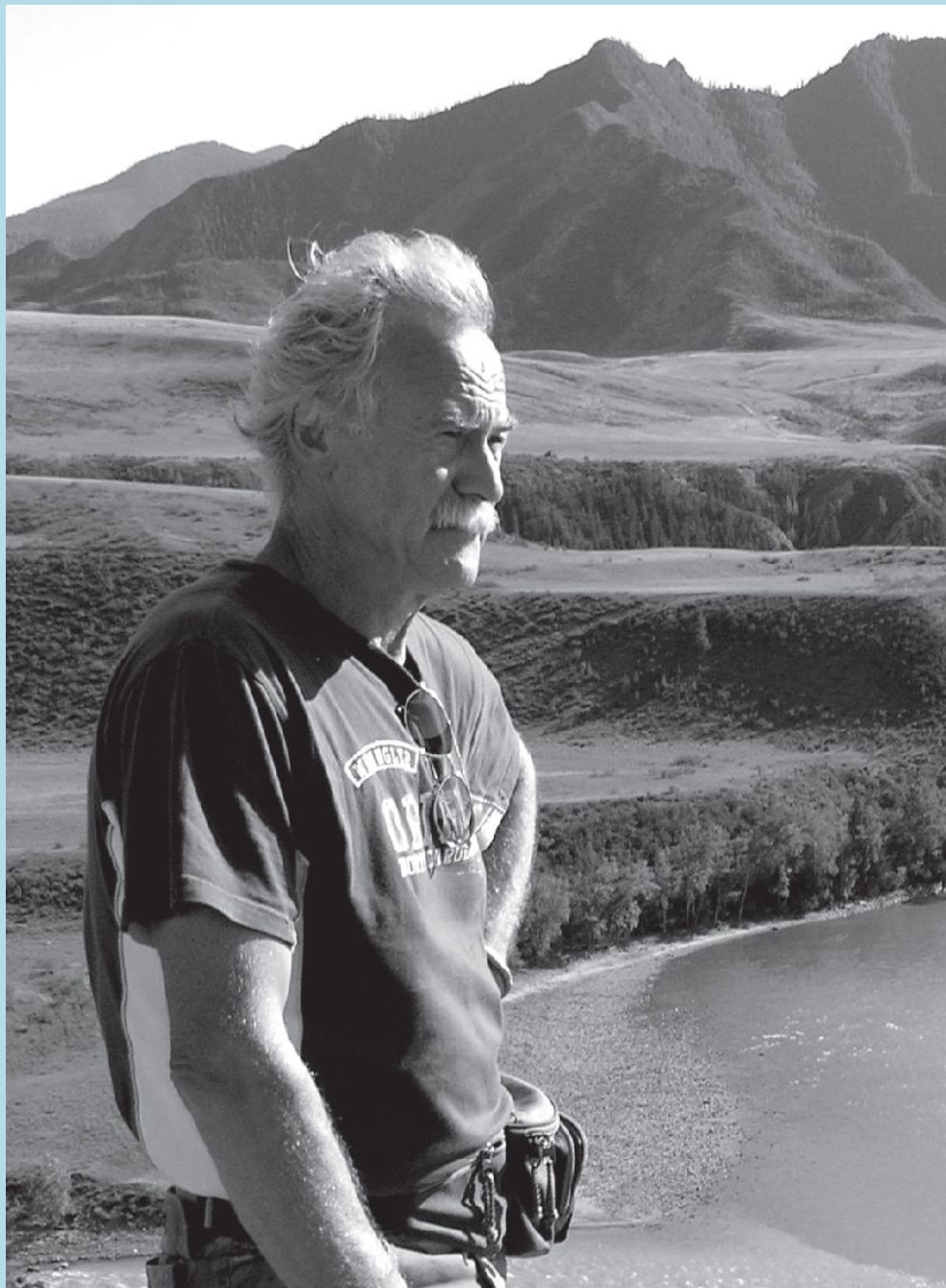


# Проф. Ян Хохоровски

1996-2008 директор  
института археологии  
Ягеллонского университета

Завкафедрой эпохи бронзы  
Ягеллонского университета

1996 – Курган в Рыжановке







2012





# Чултуков Лог

1



# Чултуков Лог

9





Поселение  
Чултуков Лог 9

Могилник  
Чултуков Лог 1



# Чултуков Лог 1

- Связан с разными культурными традициями (скифское и гуннское время)
- Раскопали больше 120 курганов – наилучше исследованный могилник на Горном Алтае
- Культура пазырыкская и вариант кара-кобинский (погребения в каменных ящиках)



# Чултуков Лог 9

- Майминская культура
- 2011 – шурф А. П. Бородавского – керамика майминской культуры и находки связанные с косторезным делом
- 2012 – 2016 раскоп





2013



Чады  
р



Дежурств  
0





Экскурси

И





Аукцио

Ц



# Коллекция костей из памятника Чултуков Лог 9

Кроме готовых предметов мы нашли заготовки костяных предметов, отходы производства и много костей со следами обработки

Памятник Ч Л-9 имеет огромное значение для изучения косторезного дела

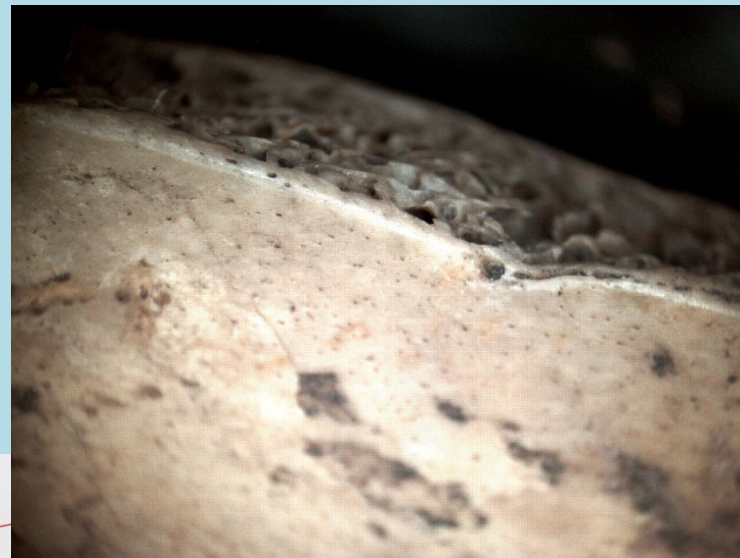
Является эталлонным для предметов из кости гунно-сармацкого времени

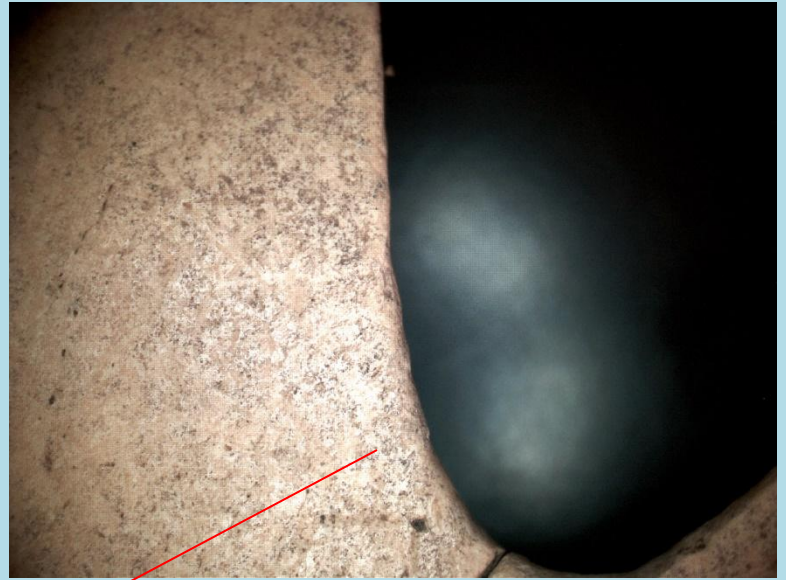
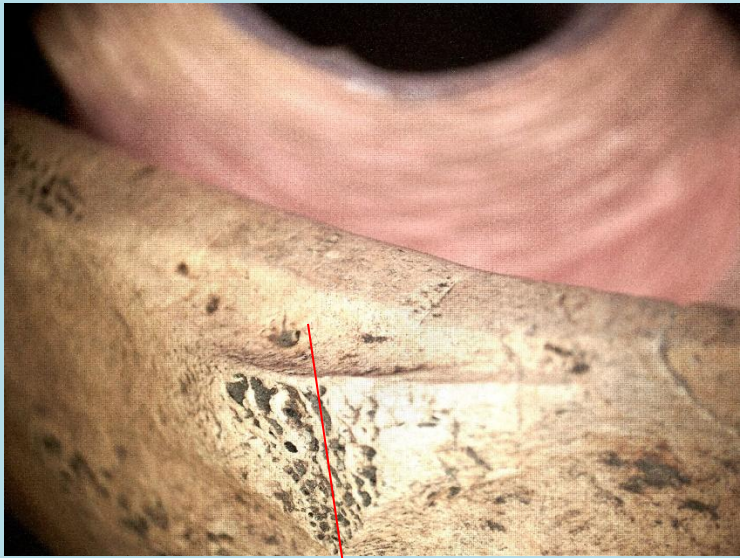


Фот. Е. Л.  
Бородовская



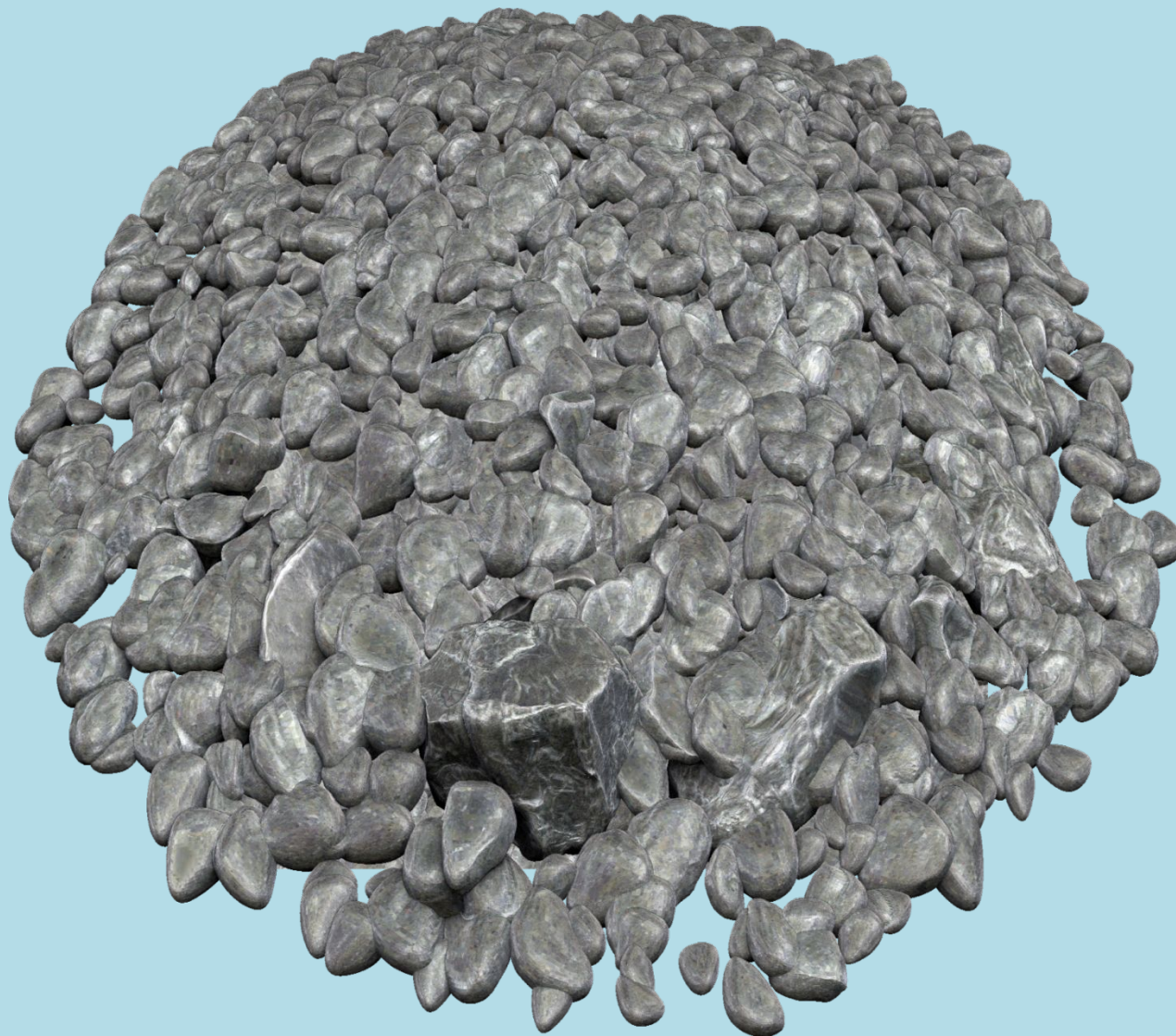
# Трасологи я





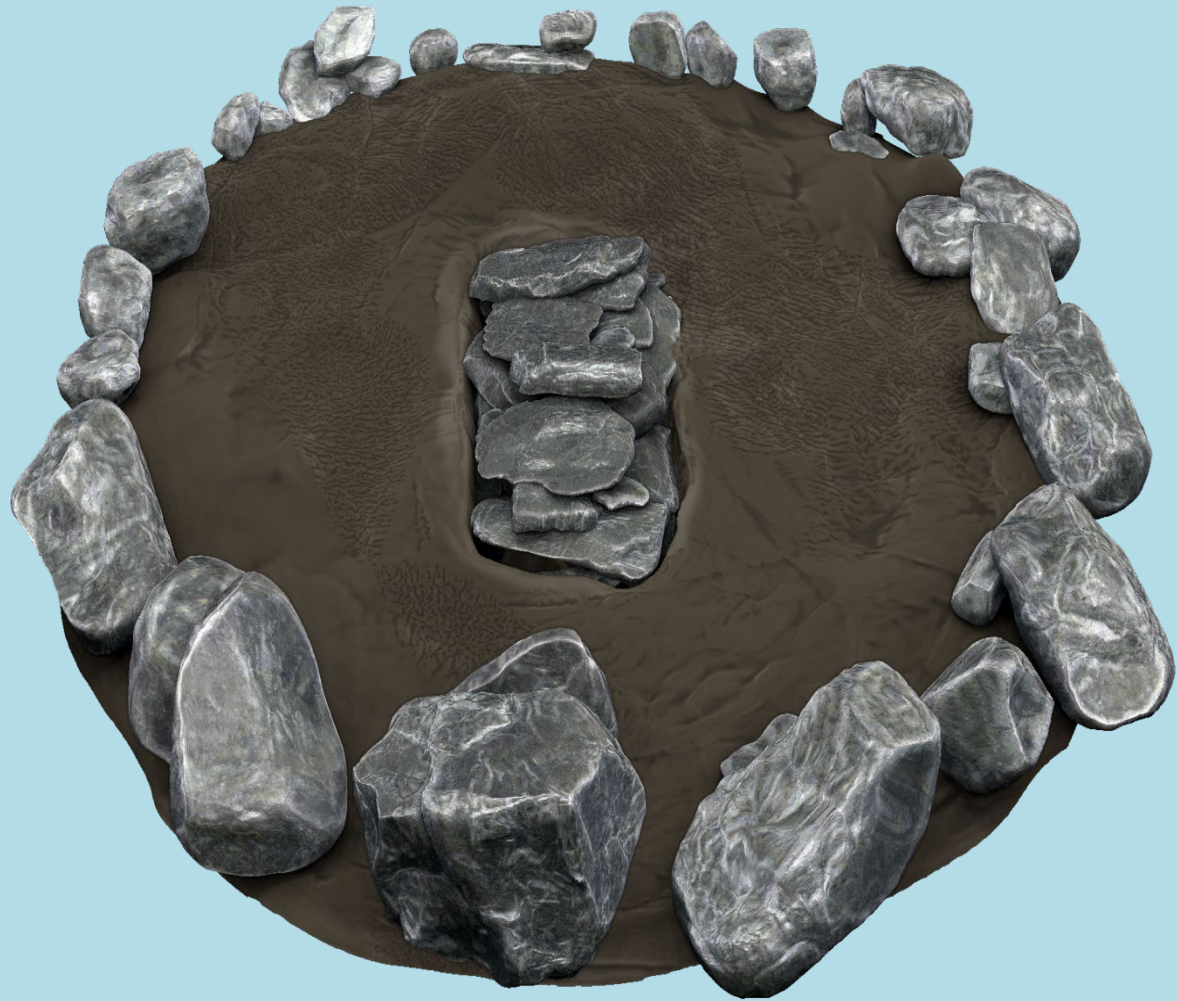


fot. Ł.  
Oleszczak



Model 3D - P. Kołodziejczyk





Model 3D - P. Kołodziejczyk



Model 3D - P. Kołodziejczyk



Model 3D - P. Kołodziejczyk

Благодарю за  
внимание!

