

**Эволюция и развитие головного мозга. Строение
стволовой части мозга. Мозжечок.
Промежуточный мозг.**

Заведующий кафедрой анатомии человека, доцент, к.м.н.,
С.Н. Чемидронов

Самара 2018

Особенности головного мозга. Отличия мозга человека от мозга животных.

- Головной мозг превышает спинной 45/1 (у обезьян 25/1)
- Ствол меньше полушарий
- Подкорковые ядра меньше коры
- Лобные доли резко преобладают
- Усложнение архитектоники коры
- Наличие центров II сигнальной системы
- Наличие зернистого слоя клеток
- Увеличение количества проводящих путей



Особенности головного мозга.

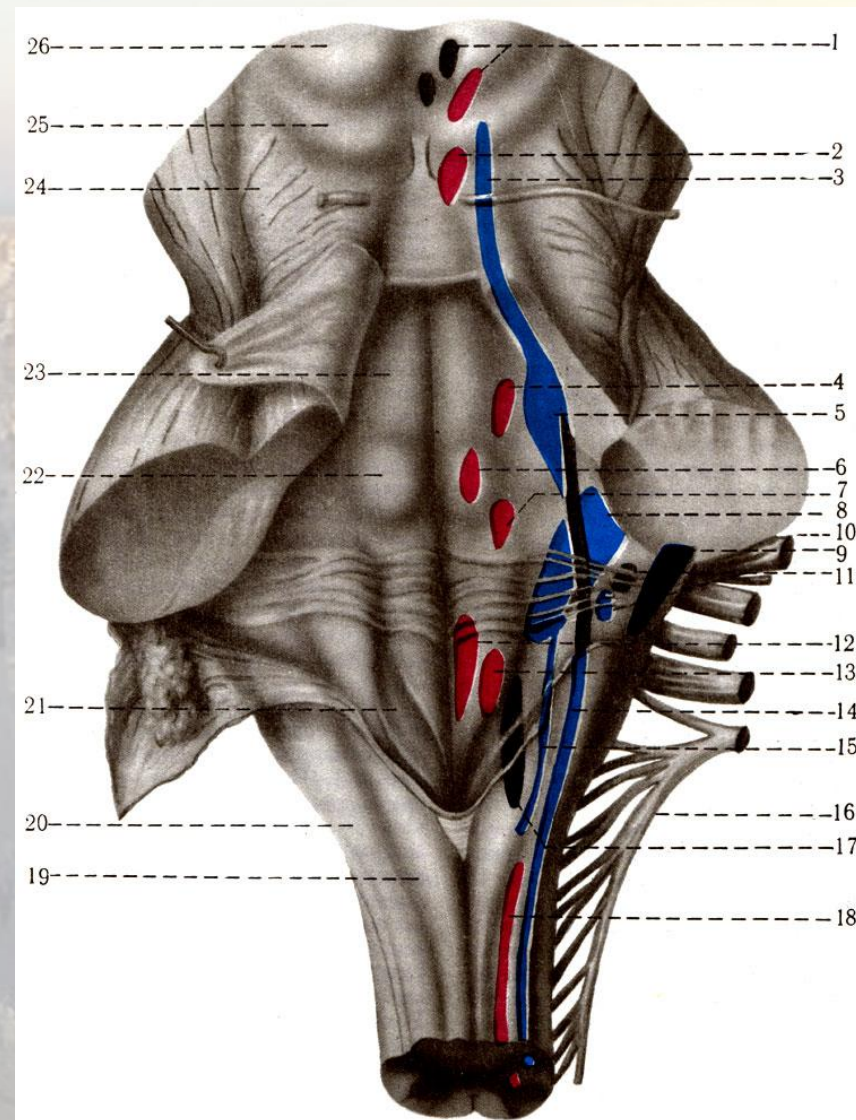
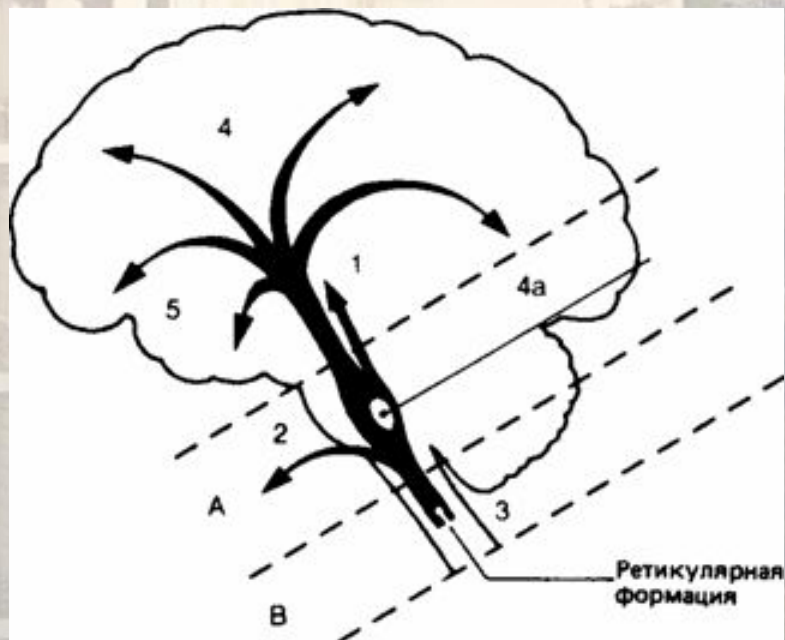
- *Стол мозга*
- *Продолговатый мозг*
- *Мост*
- *Средний мозг*
- *Мозжечок*
- *Передний мозг*
- *Большие полушария*
- *Промежуточный мозг*

- *Базальные ядра –*
- *переходная зона*



Особенности головного мозга.

- Сегментарные ядра
- Надсегментарные ядра (ретикулярная формация)



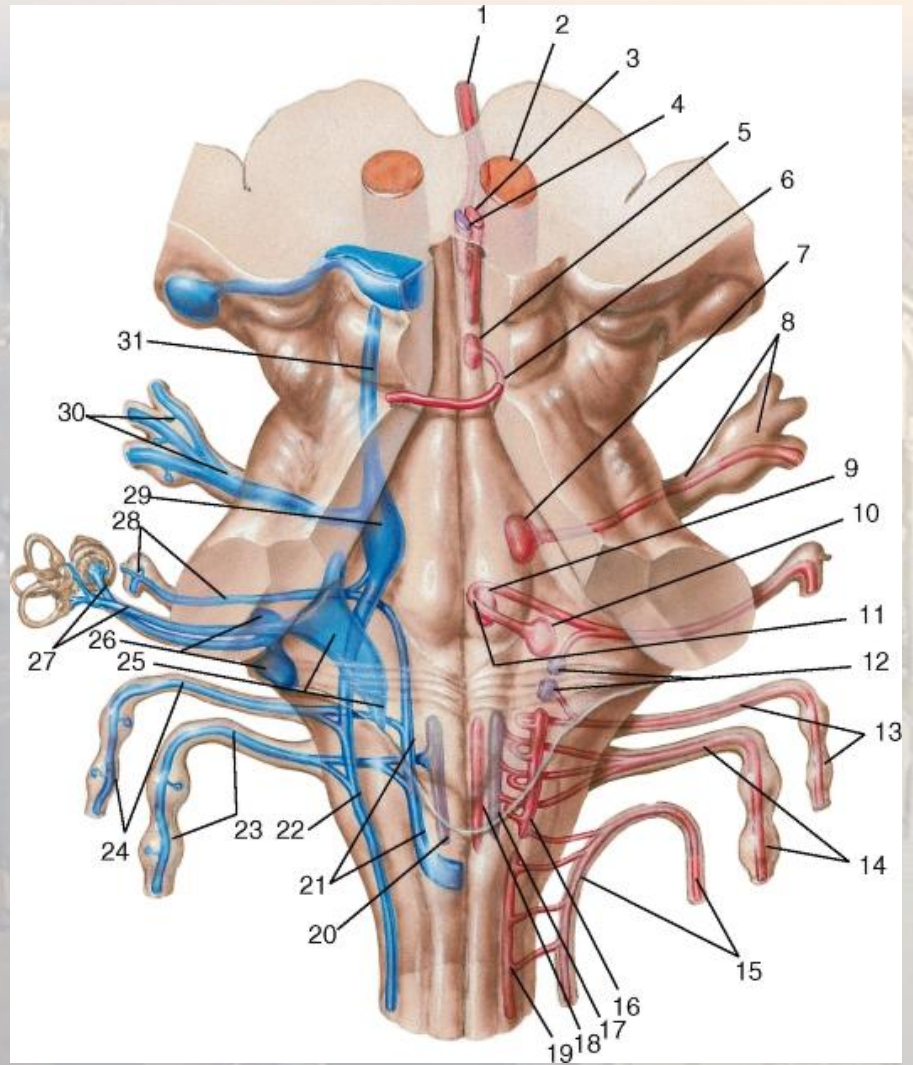
Уровни организации серого вещества головного мозга.

- Самый древний – сегментарные ядра*
- Более высокий- надсегментарные ядра*
- Более высокий – полосатое тело*
- Наивысший уровень – кора полушарий*

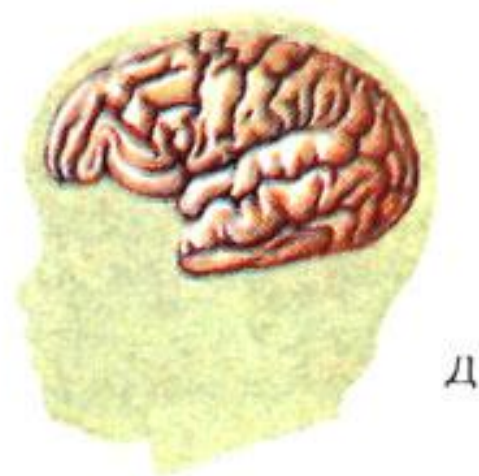
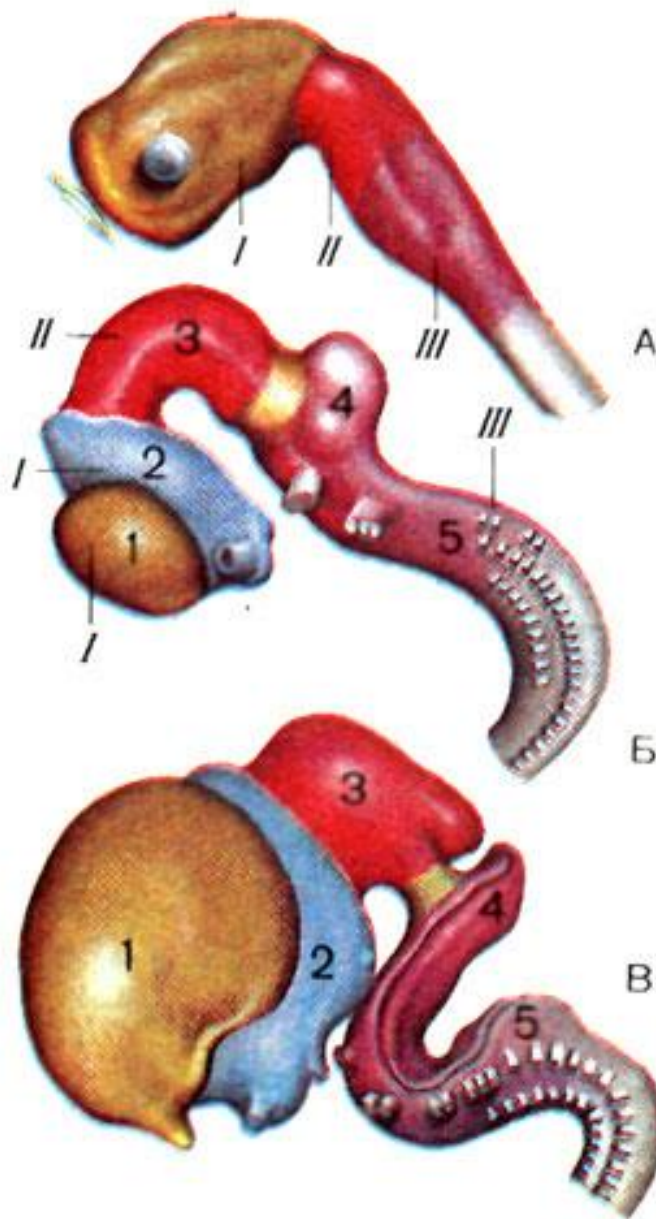


Отличия ствола головного мозга от спинного мозга.

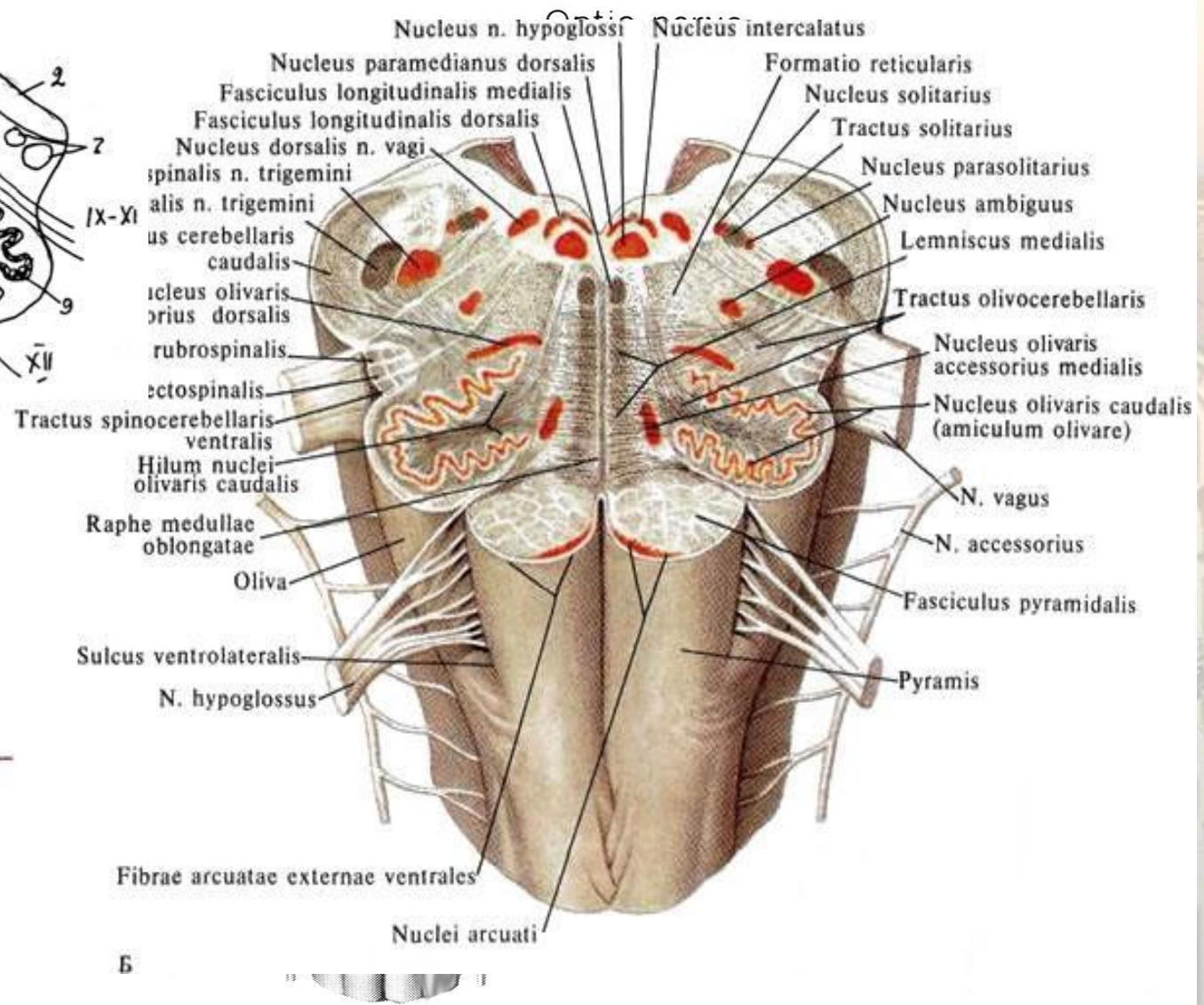
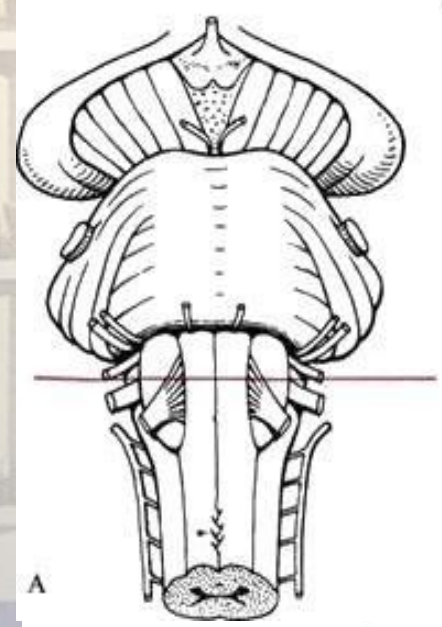
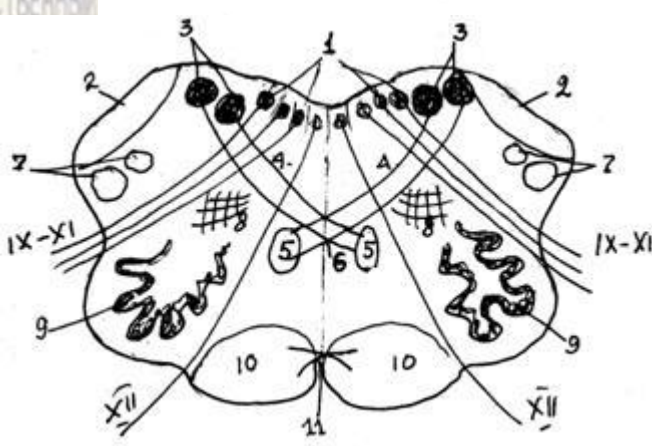
- *Наличие надсегментарных ядер,*
- *Разрозненность ядер,*



Развитие головного мозга.



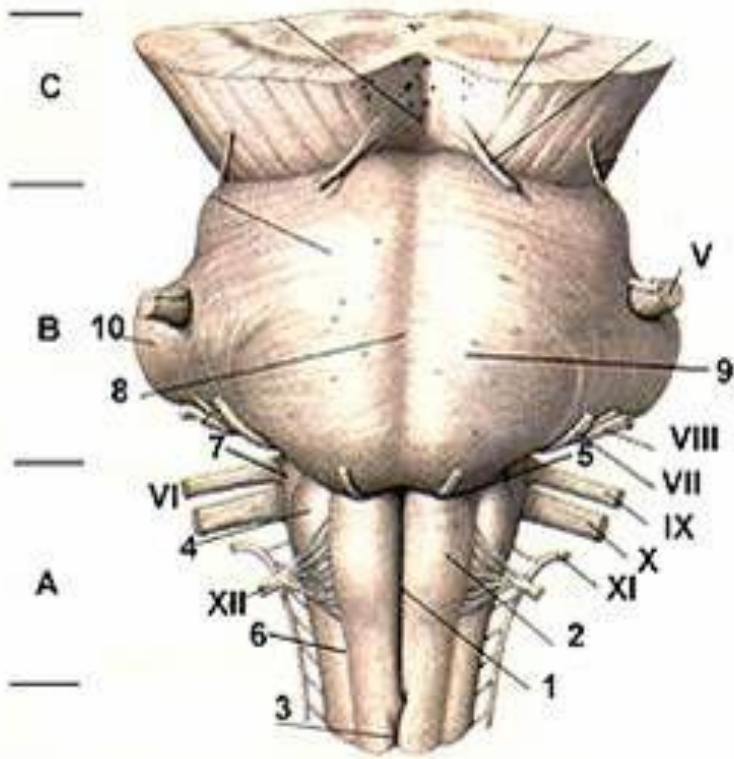
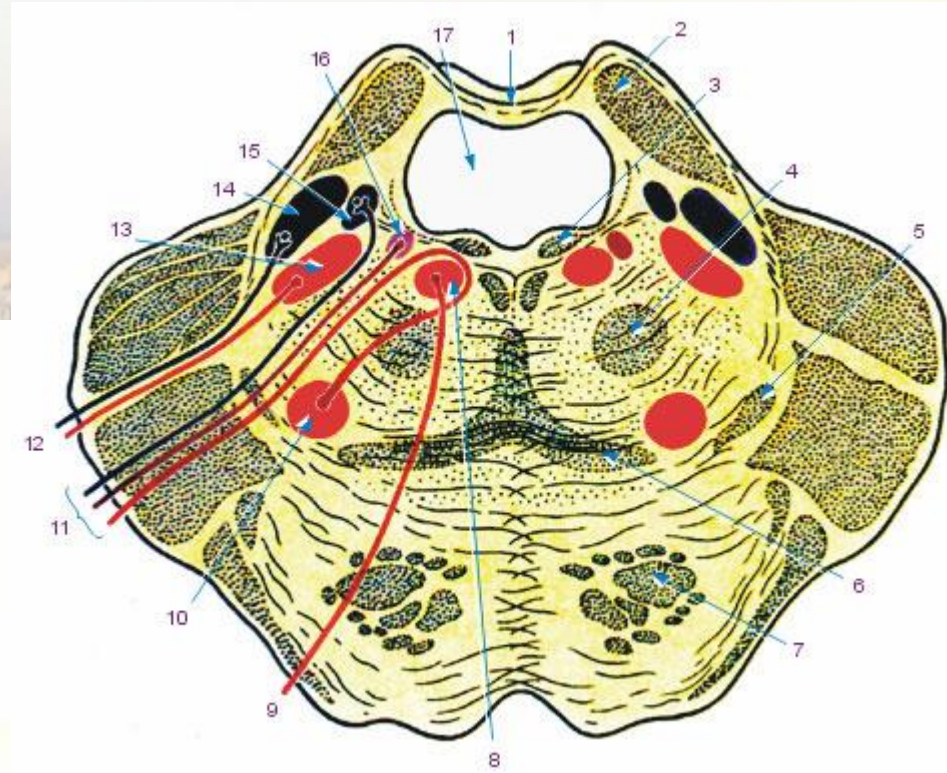
Ствол головного мозга. Продолговатый мозг.



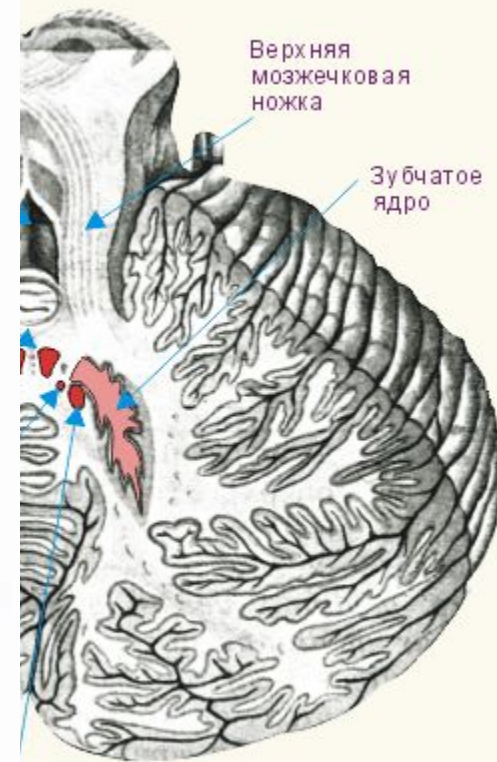
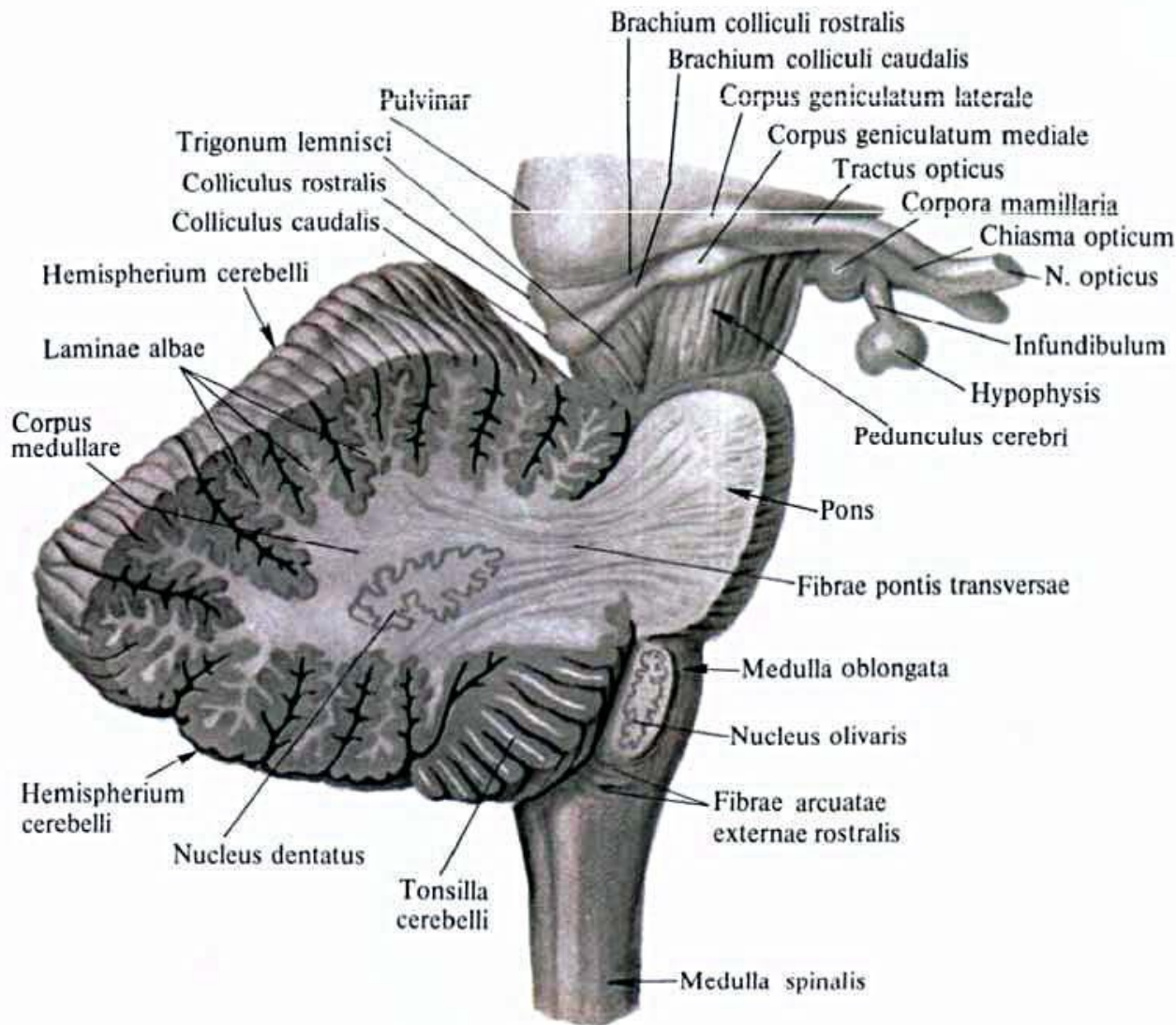
A

Б

Ствол головного мозга. Мост.



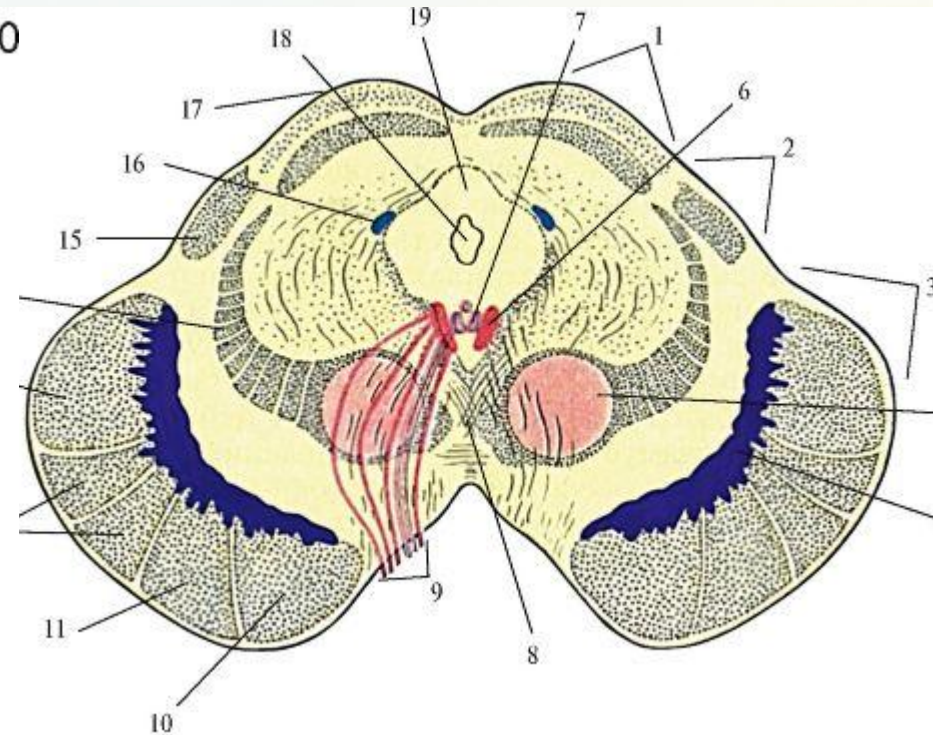
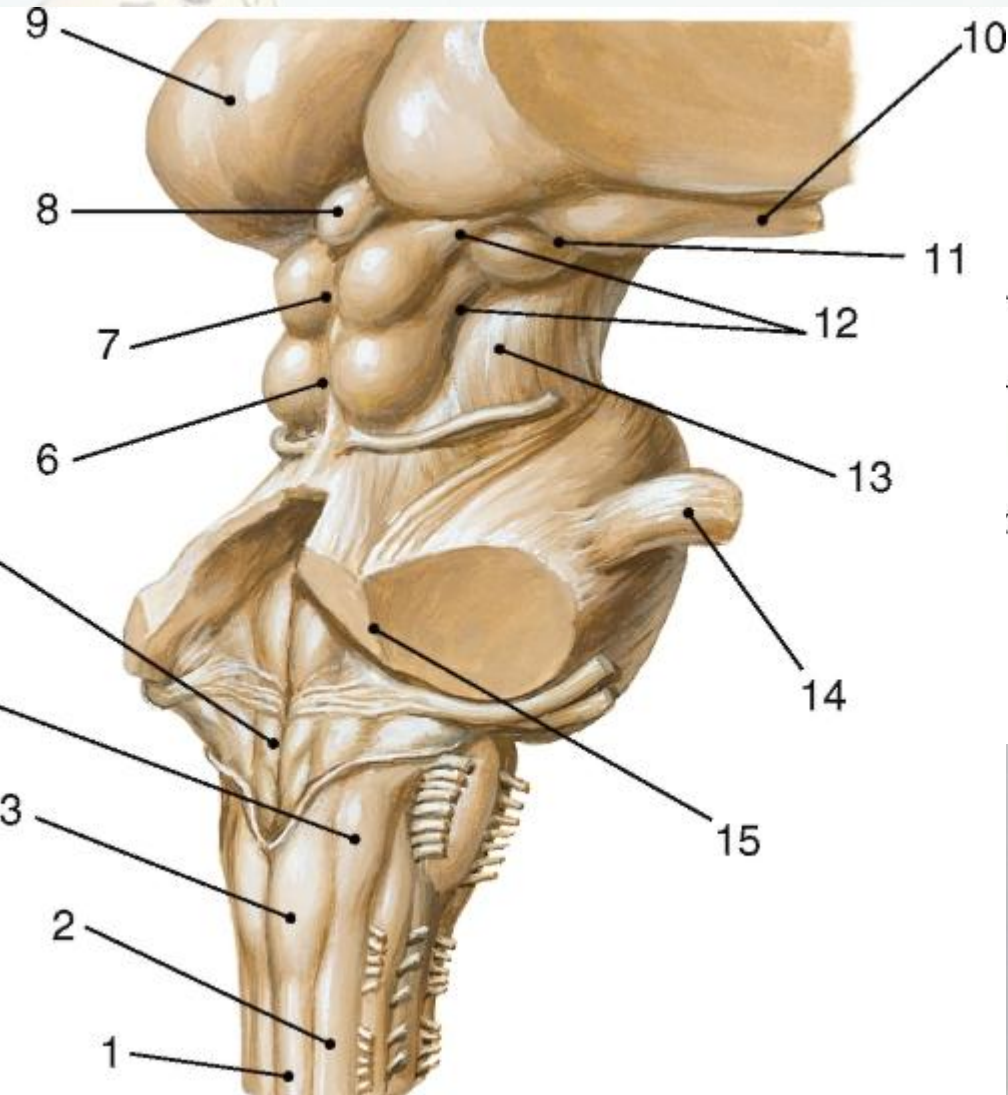
Ствол головного мозга. Мозжечок.



обковидное ядро



Ствол головного мозга. Средний мозг.



Ствол головного мозга. Таламус.

- До 150 ядер:
- Релейные
- Ассоциативные
- Неспецифические

- Специфические
- Неспецифические



Ствол головного мозга. Ретикулярная формация.

- Ретикулопетальные
- Ретикулофугальные
- Ретикуло-ретикулярные



СТВЕННЫЙ
МЕДИЦИНСКИЙ
УНИВЕРСИТЕТ

СПАСИБО ЗА ВНИМАНИЕ

ГИГИЕНЫ
ЧЕЛОВЕКА