



1797

РГГУ им. А.И. Герцена

Институт дефектологического образования и
реабилитации



1797





1797

Кафедры института дефектологического образования и реабилитации:



СУРДОПЕДАГОГИКИ



ЛОГОПЕДИИ



ТИФЛОПЕДАГОГИКИ



ОЛИГОФРЕНОПЕДАГОГИКИ



ОСНОВ КОРРЕКЦИОННОЙ ПЕДАГОГИКИ



Кафедра сурдопедагогики

Возглавляет кафедру
доктор педагогических наук, профессор
Красильникова Ольга Александровна





1797

Основные дисциплины кафедры:

- сурдопедагогика, сурдопсихология;
- реабилитация после кохлеарной имплантации;
- слухоречевая работа;
- методика преподавания русского языка для детей с нарушением слуха, методика обучения устной речи;
- специальные (вербальные и невербальные) средства коммуникации;
- психолого-педагогическая диагностика детей с нарушением слуха, методика развития слухового восприятия;
- вербальная и невербальная коммуникация при обучении лиц с нарушением слуха;
- обучение и воспитание детей раннего возраста с нарушением слуха.



«Где я смогу работать?»

- в образовательных учреждениях для детей с нарушением слуха и речи учителями начальных классов, учителями-дефектологами, воспитателями, педагогами дополнительного образования;
- в средних профессиональных и высших педагогических учебных заведениях ассистентами, преподавателями, методистами (магистры);
- в центрах реабилитации лиц с нарушениями слуха и речи сурдопедагогами и педагогами-дефектологами;
- в психолого-медико-педагогических комиссиях дефектологами и сурдопедагогами;
- в учреждениях дополнительного образования (домах детского творчества, домах творчества юных) инструкторами, руководителями кружков, секций, студий;
- в дошкольных учреждениях, в общеобразовательных школах, в учреждениях инклюзивного типа тьюторами, сопровождающими, обеспечивающими процесс индивидуального обучения детей с нарушениями слуха и речи;
- в лабораториях слуха и речи при медицинских учреждениях сурдопедагогами, дефектологами,
- в сурдоцентрах специалистами по подбору звукоусиливающей аппаратуры, дефектологами и т.д.



Кафедра логопедии

Возглавляет кафедру
доктор педагогических наук, профессор
Лопатина Людмила Владимировна





«Где я смогу работать?»

- в дошкольных образовательных организациях: общеразвивающие группы, группы комбинированной и компенсирующей направленности (в должности воспитателя/учителя-логопеда);
- в школьных образовательных организациях, реализующих основные общеобразовательные программы, адаптированные основные образовательные программы для обучающихся с различными видами дизонтогенеза (в должности учителя-логопеда/учителя начальных классов);
- в учреждениях для детей-сирот и детей, оставшихся без попечения родителей (в должности учителя-логопеда/воспитателя/учителя начальных классов)
- в центрах психолого-педагогической, медицинской и социальной помощи (ЦППМС) и в реабилитационных центрах (в должности логопеда);
- в психолого-медико-педагогических комиссиях (в должности учителя-логопеда)
- в службах ранней помощи детям (в должности учителя-логопеда).



Наши преимущества:

- Кафедра логопедии ведет подготовку бакалавров для работы с разновозрастной категорией детей по коррекции различных по механизму нарушений устной и письменной речи.
- Выпускники кафедры востребованы во всех специализированных и общеобразовательных организациях, учреждениях здравоохранения и социальной защиты.
- В процессе обучения широко используются интерактивные технологии: коммуникационный тренинг; "мозговой штурм"; деловые и ролевые игры; синквейн; работа в малых группах; лекции-диалоги; беседы-дискуссии; семинары-брифинги; информационно-коммуникативные технологии; технология развития критического мышления.



Кафедра тифлопедагогики

Возглавляет кафедру
доктор педагогических наук, профессор,
заслуженный работник ВОС,
почетный работник высшего
профессионального образования

Никулина Галина Владимировна





1797

Студены овладевают компетенциями по модулям:

- «Психолого-педагогический»
- «Психолого-педагогическая диагностика развития лиц с ограниченными возможностями здоровья»
- «Теоретические основы образования детей с нарушением зрения»
- «Предметные методики и технологии начального образования детей с нарушением зрения»
- «Технологии и методики коррекционно-компенсаторного сопровождения»
- «Теория и практика образования слепых и слабовидящих детей с комплексными и речевыми нарушениями»



«Кем я смогу работать?»

- тифлопедагогом, учителем-дефектологом,
- реабилитологом,
- преподавателем по обучению рельефно-точечному шрифту по системе Л. Брайля,
- воспитателем, старшим воспитателем,
- заведующим ОО,
- учителем коррекционно-образовательной области, учителем начальных классов, учителем предметником,
- педагогом-организатором, педагогом дополнительного образования,
- директором школы, зам. директора по УВР, методистом, старшим методистом, заведующим учебной частью



Кафедра олигофренопедагогики

Возглавляет кафедру
доктор педагогических наук, профессор
Ильина Светлана Юрьевна





1797

Практика в коррекционно-образовательных учреждениях:

В дошкольных учреждениях:

- в качестве дефектолога;
- в качестве психолога.

В школах:

- в школах в качестве психолога;
- в школах в качестве воспитателя;
- в младших классах для детей с умственной отсталостью в качестве учителя-дефектолога;
- в младших классах для детей с ЗПР в качестве учителя-дефектолога;
- в старших классах для детей с умственной отсталостью в качестве учителя-дефектолога;
- в классах для детей с выраженной умственной отсталостью, а также детей с тяжелыми и множественными нарушениями в развитии в качестве учителя-дефектолога.



1797

«Где я смогу работать?»

- Детские сады комбинированного и компенсирующего вида в качестве дефектолога, психолога, учителя, воспитателя.
- Школы (классы), реализующие ФГОС образования обучающихся с умственной отсталостью и ФГОС НОО обучающихся с ОВЗ в качестве учителя, воспитателя, дефектолога, педагога-психолога.
- Социально-реабилитационные центры. Коррекционно-развивающие центры и НОУ.
- Медицинские организации, предполагающие длительное пребывание в них детей.
- ИМЦ районов, ПМП комиссии, органы управления образованием района и города
- Правоохранительные органы, общественные организации.



Кафедра основ коррекционной педагогики

Возглавляет кафедру
доктор психологических наук
Волкова Ирина Павловна





Основные дисциплины кафедры:

- медико-биологические проблемы дефектологии,
- нейропсихология,
- патопсихология,
- развитие специального образования в России и за рубежом: традиции и современность,
- сравнительная специальная педагогика,
- теоретические основы психолого-педагогической реабилитации инвалидов,
- основы психолого-педагогической реабилитации инвалидов,
- медико-социальные основы реабилитации инвалидов,
- технологии психолого-педагогической реабилитации лиц с ОВЗ,
- психолого-педагогическое сопровождение профессионального образования инвалидов,
- психологическая реабилитация и семейная терапия инвалидов,
- основы управления в сфере психолого-педагогической реабилитации,
- социальная психология в реабилитации и образовании лиц с ОВЗ и другие.



1797

«Кем я смогу работать?»

Выпускник *магистратуры* имеет право работать педагогом-психологом специальных образовательных учреждений (школы и дошкольные учреждения для лиц с особыми образовательными потребностями), в образовательных учреждениях инклюзивного образования для обеспечения психолого-педагогического сопровождения лиц с ограниченными возможностями здоровья, в реабилитационных центрах, а так же других образовательных, психолого-педагогических, медико-социальных учреждениях, осуществляющих психолого-педагогическую реабилитацию и абилитацию лиц с ограниченными возможностями здоровья.



1797

Культурно-досуговые мероприятия института дефектологического образования и реабилитации:

- Театральный кружок ИДОиР
- Киновечера в ИДОиР
- Настольные игры в ИДОиР
- Ежегодный конкурс «Мисс ИДОиР»



1797

Театральный кружок ИДОиР

Если о плюсах:

- + Это общение с детьми, но оно приятное на все 100%, так как это спектакль всё-таки
- + Это ценится преподавателями и университетом
- + Это опыт оратора (будет полезно тем, кто пришел в педагогический университет, чтобы быть учителем)
- + Это опыт перевоплощений
- + Это опыт хорошей командной работы
- + Это повод подружиться с другими людьми



Если о минусах:

- Это эмоции. Их ооооочень много
- Это отдача. Без неё будет сложно
- Это время. Нужно каплю его, но найти будет трудно
- Это то, что спектакли заканчиваются
- Это то, что дважды одинаково не сыграешь





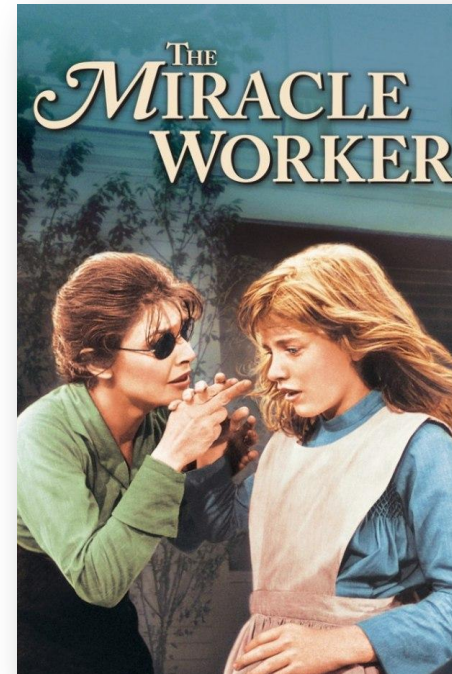
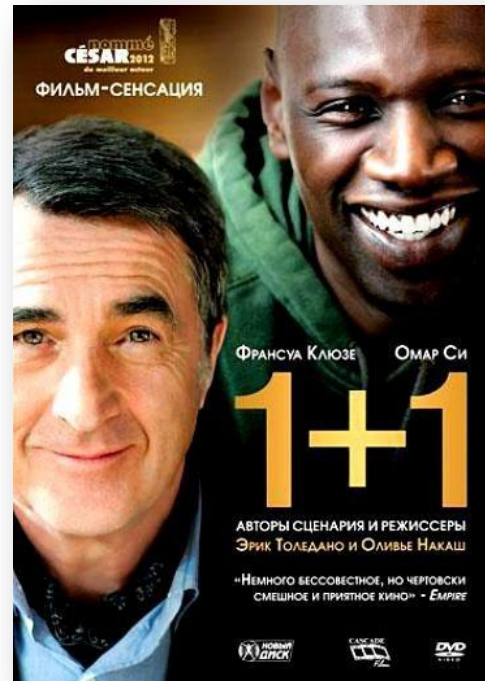
1797

Киновечера в ИДОиР

Много хороших фильмов, посвящённых педагогике и дефектологии есть в мире.

Каждый наш Киновечер в четверг будет посвящён какому-то новому и интересному фильму, после просмотра которого, мы сможем поделиться своими впечатлениями о нём и поговорить на поставленную проблему.

Здесь собираются все те, кому интересно посмотреть хорошее кино и обсудить его всем вместе!





1797

Настольные игры в ИДОиР

В настоящее время существует огромное количество разнообразных настольных игр, но, к сожалению, они не всегда окружены популярностью и заинтересованностью. Именно поэтому мы предлагаем Вам один из вариантов, как необычно и с пользой провести вечер в кругу интересных людей!

В каждую из наших встреч, в четверг, мы будем знакомиться с увлекательным миром настольных игр.

Мы приглашаем всех желающих присоединиться к нам, поиграть в наши настольные игры и принести свои.

Не умеете? Не беда, научим!





Ежегодный конкурс «Мисс ИДОиР»

«Мисс ИДОиР» — невероятно элегантный конкурс нашего института, в котором наконец выяснится, кто же всё-таки САМАЯ прекрасная девушка из наших многочисленных студенток!

