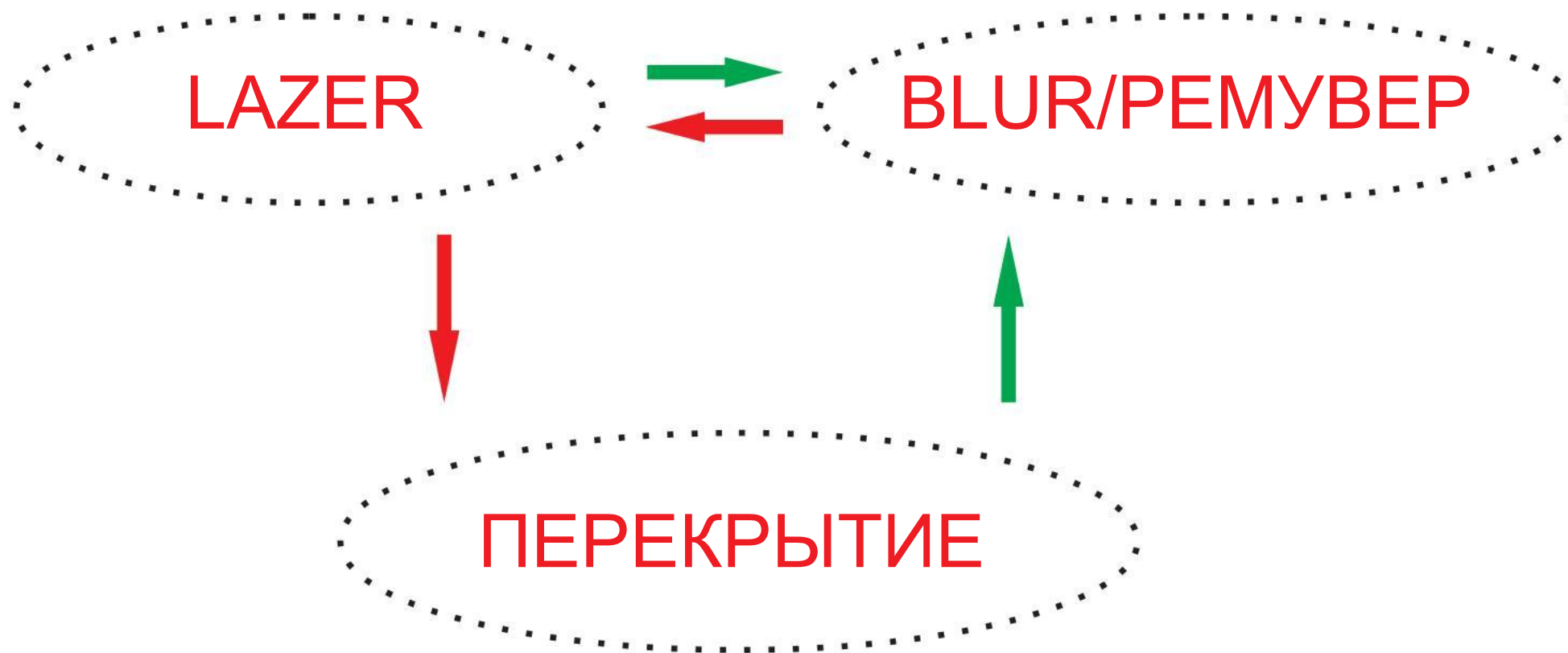


НЕКАЧЕСТВЕННЫЙ ТАТУАЖ - ЭТО

- СЛИШКОМ ПЛОТНО НАНЕСЕННЫЙ ТАТУАЖ;
- ИЗМЕНИЛ СВОЙ ЦВЕТ И НЕ СООТВЕТСТВУЕТ ПРИРОДНОМУ ОТТЕНКУ;
- ПОТЕРЯЛ АКТУАЛЬНОСТЬ В ФОРМЕ;
- НЕ ОТВЕЧАЕТ ЭСТЕТИЧЕСКИМ ТРЕБОВАНИЯМ И СОВРЕМЕННЫМ МЕТОДАМ НАНЕСЕНИЯ.



СПОСОБЫ ИСПРАВЛЕНИЯ НЕКАЧЕСТВЕННОГО ТАТУАЖА



СПОСОБЫ БОРЬБЫ С НЕКАЧЕСТВЕННЫМ ТАТУАЖЕМ

ПЕРЕКРЫТИЕ

НЕЙТРАЛИЗАЦИЯ
НЕЖЕЛАТЕЛЬНОГО ОТТЕНКА
И СОЗДАНИЕ ГАРМОНИЧНОГО
ПЕРМАНЕНТНОГО МАКИЯЖА



ПЕРЕКРЫТИЕ НЕ ИМЕЕТ СМЫСЛА, ЕСЛИ:

- ТАТ УА Ж ИМЕЕТ ПЛОТНЫЙ ПРОКРАС,
СЛИШКОМ ЯРОК И ИМЕЕТ ПЛОТНЫЕ ГРАНИЦЫ.

Браться за работу можно в том случае, если Вам нужно добавить цвет хотя бы на 30- 50%

- ПИГМЕНТИРУЕМАЯ ЗОНА ИМЕЕТ
НЕОДНОРОДНЫЙ ОКРАС

Одна бровь светлее, или есть пятна. Сначала необходимо добиться выравнивания цвета (руководствуйтесь наименьшим сопротивлением, что сделать проще - размыть, или добавить цвет.)

- ОБЪЕМ ИМЕЮЩЕГОСЯ ТАТУАЖА МАКСИМАЛЬНОЙ
ШИРИНЫ И УВЕЛИЧИВАТЬ НЕКУДА.

Широкие брови, вышедшие за контур губы, длинная стрелка.



ПЕРЕКРЫТИЕ

НЕ ИМЕЕТ
СМЫСЛА!!!



ПЕРЕКРЫТИЕ НЕ ВОЗМОЖНО

КОГДА НЕ ТРЕБУЕТСЯ ИЗМЕНЕНИЯ ФОРМЫ И НЕТ ПЯТЕН



ПЕРЕКРЫТИЕ НЕОБХОДИМО

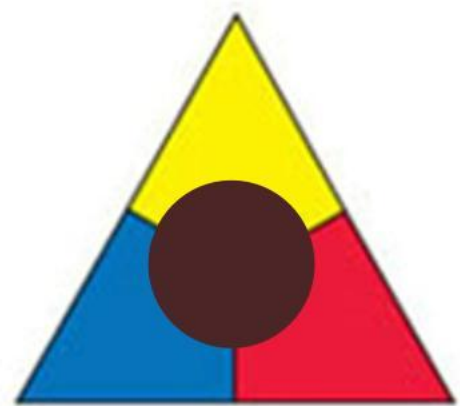


КОГДА НЕ СПРАВЛЯЕТСЯ НИ ЛАЗЕР, НИ РЕМУВЕР
(ИСХОДНИК ДОСТАТОЧНО СВЕТЛЫЙ)

КОЛОРИСТИКА

ИЗ ЧЕГО СОСТОИТ ЦВЕТ?

ОСНОВНЫЕ



3 цвета в одинаковой пропорции - КОРИЧНЕВЫЙ

ВТОРИЧНЫЕ



2 цвета в одинаковой пропорции -

ЗЕЛЕНЬКИЙ
ОРАНЖЕВЫЙ
ФИОЛЕТОВЫЙ

ДОПОЛНИТЕЛЬНЫЕ



3 цвета в разных пропорциях -

ОТТЕНКИ ТЕПЛОЙ И
ХОЛОДНОЙ ГАММЫ

КРОМЕ ПИГМЕНТОВ СУЩЕСТВУЕТ ЕЩЕ ЧЕРНЫЙ И БЕЛЫЙ

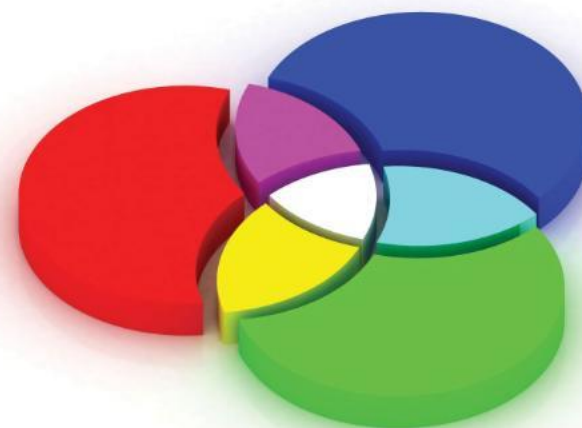
ЧЕРНЫЙ

Придает пигменту насыщенность и глубину, при этом добавляя холод



БЕЛЫЙ

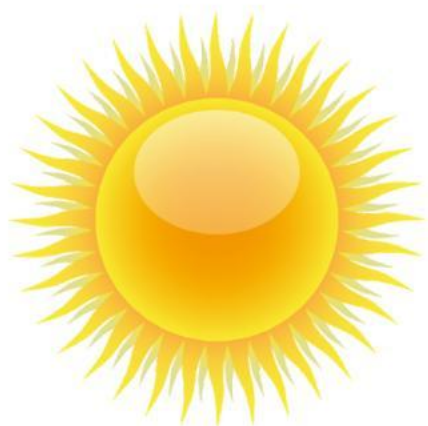
Используется для получения более пастельных оттенков



ЧТО ВЛИЯЕТ НА ЦВЕТ ПИГМЕНТА В КОЖЕ.



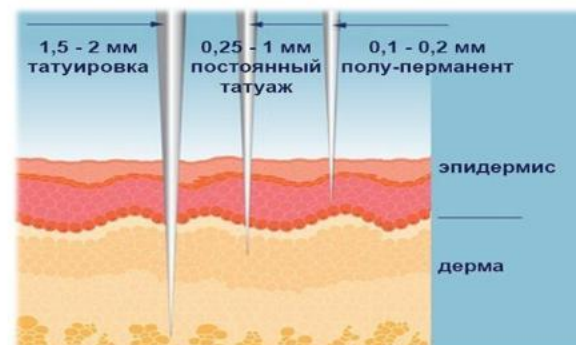
ЦВЕТ КОЖИ И



УФ-ЛУЧИ

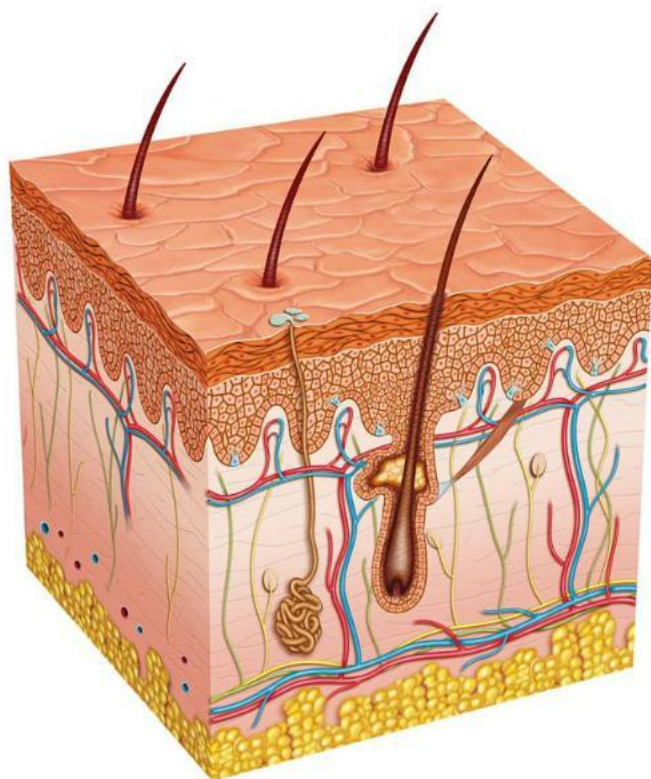


КАЧЕСТВО КРАСЯЩИХ
ПИГМЕНТОВ И СВЯЗУЮЩИХ
КОМПОНЕНТОВ

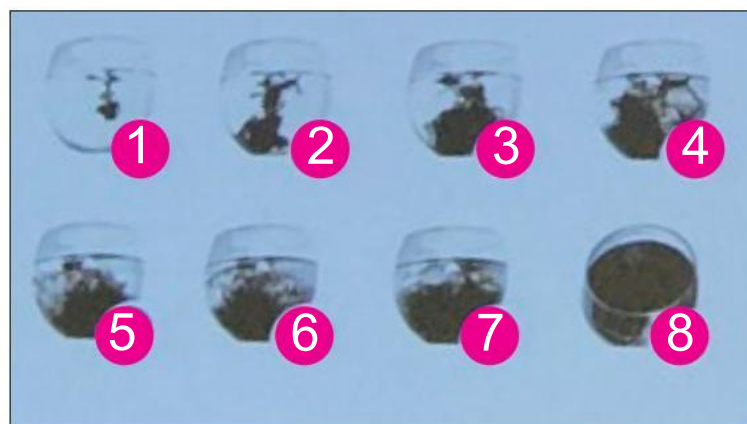


ГЛУБИНА ВНЕСЕНИЯ
ПИГМЕНТА

ПОЧЕМУ ПРОИСХОДИТ ИЗМЕНЕНИЕ ЦВЕТА



ПОПАДАЯ В КОЖУ, ПИГМЕНТ С 100% МЕНЯЕТ СВОИ ФИЗИЧЕСКИ СВОЙСТВА, Т.К ПОПАДАЕТ В ВОДНУЮ СРЕДУ



ПОЧЕМУ ПРОИСХОДИТ ИЗМЕНЕНИЕ ЦВЕТА?

ФОРМУЛА ПИГМЕНТА НИКОГДА НЕ ОСТАЕТСЯ СТАБИЛЬНОЙ И БУДЕТ МЕНЯТЬ ОТТЕНОК НА ПРОТЯЖЕНИИ ВСЕГО НАХОЖДЕНИЯ В КОЖЕ (ИЗ-ЗА НЕСТАБИЛЬНОСТИ СОСТАВЛЯЮЩИХ КРАСИТЕЛЕЙ)



ТАБЛИЦА СТАБИЛЬНОСТИ ПИГМЕНТОВ В ПМ

НЕОРГАНИЧЕСКИЕ ПИГМЕНТЫ

(ОКСИДЫ ЖЕЛЕЗА)
СТАБИЛЬНЫЙ, НО НЕЯРКИЙ

КРАСНЫЙ	оксид железа	очень стабильный
ЧЕРНЫЙ	оксид железа стабильный	
ЖЕЛТЫЙ	оксид железа	не стабильный
СИНИЙ	ультрамарин	очень стабильный
ЗЕЛЕНый	оксид хрома	очень стабильный
БЕЛЫЙ	диоксид титана	самый стабильный

ОРГАНИЧЕСКИЕ ПИГМЕНТЫ

СТАБИЛЬНЫЙ, НО ЯРКИЙ

КРАСНЫЙ	быстро светлеет, в остатке розовый
ЧЕРНЫЙ	карбон, очень стабильный
ОРАНЖЕВЫЙ	стабильный
ЖЕЛТЫЙ	стабильный
СИНИЙ	применяется в небольших количествах, не достаточно изучен в поведении на лице
ЗЕЛЕНый	
ФИОЛЕТОВЫЙ	

ПОЧЕМУ ПРОИСХОДИТ ИЗМЕНЕНИЕ ЦВЕТА



Коричневый пигмент с преобладанием черного, светлея со временем, будет уходить в светлую гамму.

Коричневый с преобладанием красного, в красно-розовый.

Коричневый с большим содержанием желтого и минимальным содержанием красного, осветляется практически без изменений.

БОЛЬШЕ ВСЕГО
ИЗМЕНЕНИЮ ЦВЕТА
ПОДВЕРЖЕНЫ
КОРИЧНЕВЫЕ ОТТЕНКИ

ПРЕОБЛАДАЮЩЕЕ КОЛИЧЕСТВО **ОДНОГО КРАСИТЕЛЯ**
(В ОСОБЕННОСТИ-СТАБИЛЬНОГО) В СОСТАВЕ ПИГМЕНТА, ОПРЕДЕЛЯЕТ,
КАКОЙ ЦВЕТ СО ВРЕМЕНЕМ **МОЖЕТ СОХРАНИТЬСЯ В БОЛЬШЕЙ СТЕПЕНИ**

КАК ОПРЕДЕЛИТЬ ПРЕОБЛАДАНИЕ ОТТЕНКА В ВЫБРАННОМ ПИГМЕНТЕ?



Этот оттенок
будет
в остатке
на коже.



НЕОБХОДИМО КАПНУТЬ ПИГМЕНТ НА **ВЛАЖНЫЙ** СПОНЖ. РАЗ ВОДЫ,
КОТОРЫЕ ОБРАЗУЮТСЯ ВОКРУГ - ОСНОВНАЯ СОСТАВЛЯЮЩАЯ ЦВЕТА.

ВЛИЯНИЕ ЦВЕТА КОЖИ НА ПЕГМЕНТ

ЗАПОМНИТЕ:

НА СВЕТЛОЙ И ПРОЗРАЧНОЙ КОЖЕ
пигмент будет выглядеть чистым цветом
(почти такой же, как в бутылочке)

НА СМУГЛОЙ КОЖЕ
арабы, армяне, афро-американцы,
холоднее относительно исходного цвета.
**Необходимо сознательно применять
более светлые пигменты**

НА КУПЕРОЗНОЙ КОЖЕ
теплый пигмент будет выглядеть краснее.
**Необходимо использовать пигмент на
зелено-желтой основе.**

НА ЖИРНОЙ, ПОРИСТОЙ КОЖЕ
Результат будет холоднее.

ВЛИЯНИЕ ЦВЕТА КОЖИ НА ПИГМЕНТ

О СТАТО К ПРИ ЗАЖИВЛЕНИИ И ЧЕРЕЗ ВРЕМЯ НАПРЯМУЮ
ЗАВИСИТ ОТ ЦВЕТА И ТИПА **КОЖ И КЛИЕНТА:**



ВЛИЯНИЕ ГЛУБИНЫ УКЛАДКИ НА ЦВЕТ ПИГМЕНТА

Просьба клиента - «сделать глубже, чтобы дольше держалось», будет частично исполнена, но НЕ СТОИТ ЗАБЫВАТЬ О ТОМ, что глубоко уложенный пигмент всегда будет холоднее и туслее, чем уложенный в нужном слое.



ИСПРАВЛЕНИЕ НЕУДАЧНОГО ЦВЕТА

РЕШЕНИЕ ЗАДАЧИ

НЕЙТРАЛИЗАЦИЯ ЦВЕТА



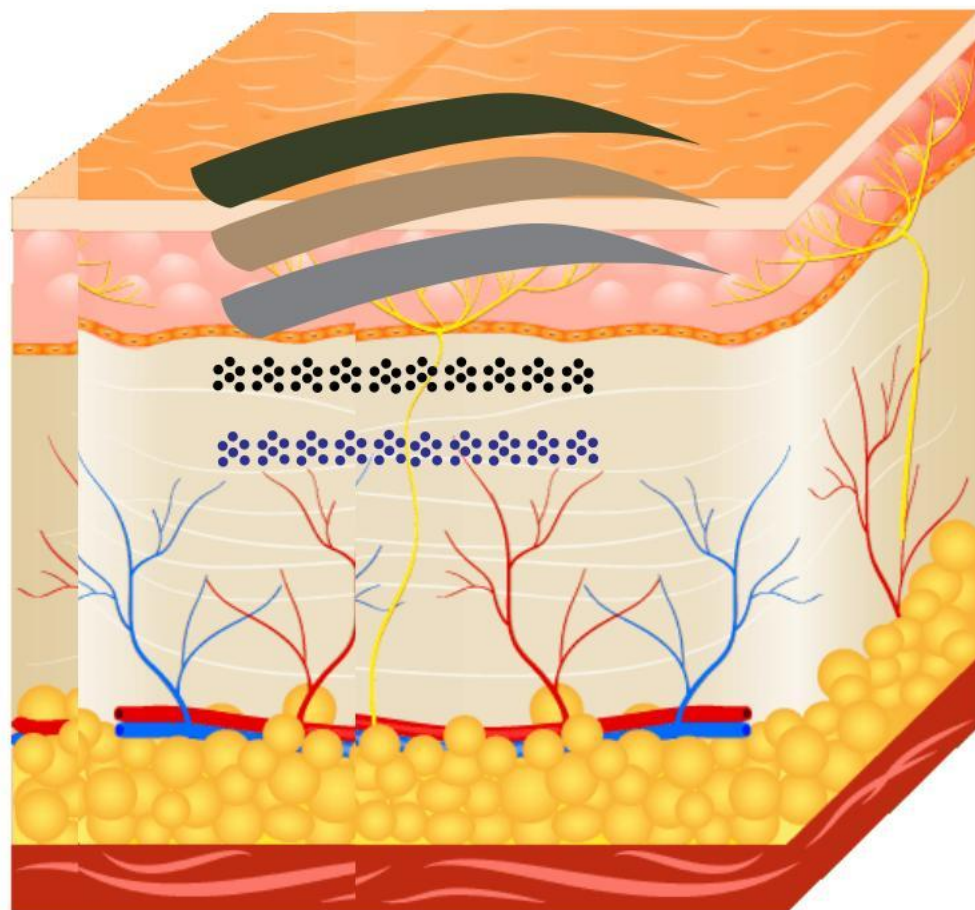
ПЕРЕКРЫТИЕ



НЕЙТРАЛИЗАЦИЯ ЦВЕТА

Для коррекции
цвета достаточно
помнить как
расположены
противолежащие
вторичном круге
цвета во
друг напротив
друга





Нейтрализующий пигмент
ложится сверху на имеющийся
и создает **ВИЗУАЛЬНУЮ**
ИЛЛЮЗИЮ СМЕШЕНИЯ ЦВЕТОВ

ПОЧЕМУ БРОВИ СТАЛИ КРАСНЫМИ?



ИЗ ЭТОГО С ОСТАВА ВЫМЫЛСЯ ЖЕЛТЫЙ И ЧЕРНЫЙ
(потому, что желтый не стабильный, черного было меньше, чем красного)



ДЛЯ НЕЙТРАЛИЗАЦИИ **КРАСНЫХ** (РОЗОВЫХ) БРОВЕЙ НЕОБХОДИМ ПИГМЕНТ НА БАЗЕ **ЗЕЛЕНОГО**

НЕЙТРАЛИЗАЦИЯ КРАСНЫХ БРОВЕЙ

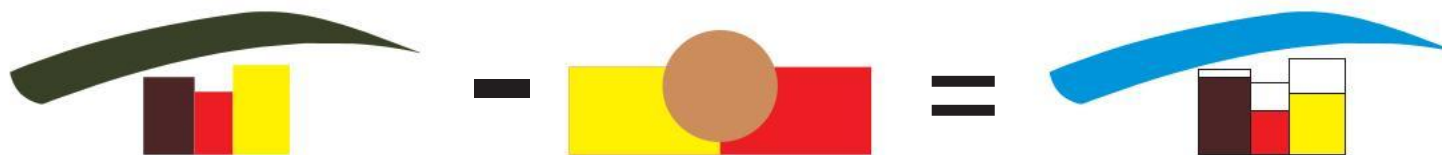
ДО



ПОСЛЕ



ПОЧЕМУ БРОВИ СТАЛИ СЕРЫМИ(ГОЛУБЫМИ)?



ИЗ ЭТОГО С ОСТА ВА ВЫМЫЛСЯ ЖЕЛТЫЙ И КРАСНЫЙ
(ПОТОМУ, ЧТО ЖЕЛТЫЙ НЕ СТАБИЛЬНЫЙ, КРАСНОГО БЫЛО МЕНЬШЕ, ЧЕМ ЧЕРНОГО)



ДЛЯ НЕЙТРАЛИЗАЦИИ **СИНИХ**(СЕРЫХ) БРОВЕЙ НЕОБХОДИМ ПИГМЕНТ НА БАЗЕ **ОРАНЖЕВОГО (BRONZE)**

С РАЗУ ПОСЛЕ ПЕРЕКРІТІЯ ПИГМЕНТОМ НА БАЗЕ- ОРАНЖ



ПОЧЕМУ БРОВИ СТАЛИ ФИОЛЕТОВЫМИ?



ВОСПОЛНИВ НЕДОСТАЮЩИЙ ЦВЕТ, МЫ ПОЛУЧИМ НЕЙТРАЛЬНЫЙ



ДЛЯ НЕЙТРАЛИЗАЦИИ ФИОЛЕТОВЫХ БРОВЕЙ НЕОБХОДИМ ПИГМЕНТ НА БАЗЕ ЖЕЛТОГО (MUSTARD)

ВНИМАНИЕ! ЗАЖИВШИЕ БРОВИ БУДУТ ИМЕТЬ СЕРЫЙ ОТТЕНОК!

ПОСЛЕ ЗАЖИВЛЕНИЯ ДОБАВИТЬ НЕДОСТАЮЩИЙ ОТТЕНОК, НАСЫЩЕННОСТЬ.

ХОЛОДНЫЕ ГУБЫ

ДЛЯ ХОЛОДНЫХ ГУБ, РЕКОМЕНДУЮТСЯ ТЕПЛЫЕ ПИГМЕНТЫ

ФИОЛЕТОВЫЙ



REACH

НЕЙТРАЛЬНЫЙ
РОЗОВЫЙ



ПИГМЕНТ REACH НЕЙТРАЛИЗУЕТ ХОЛОД(ДОСТАТОЧНО 2-Х ПРОХОДОВ)
ЗАТЕМ ПОКРЫТЬ ПИГМЕНТОМ ЖЕЛАЕМОГО ТОНА (КРОМЕ ОТКРОВЕННО
ХОЛОДНЫХ ОТТЕНКОВ)

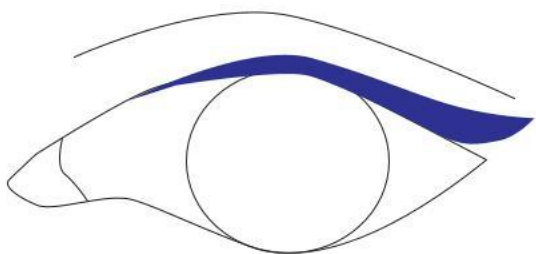
ПОЧЕМУ МЕНЯЕТСЯ ЦВЕТ НА ВЕКАХ?



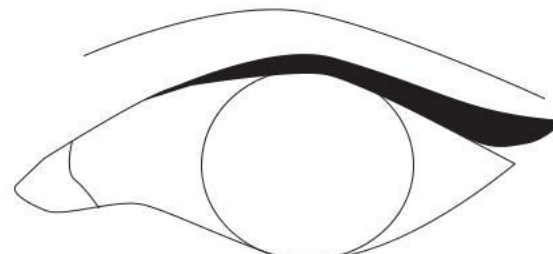
ВЫГОРАЕТ СО ВРЕМЕНЕМ ИЗ-ЗА НЕСТАБИЛЬНОСТИ КРАСЯЩЕГО ВЕЩЕСТВА.
РА БО ТА В ГЛУБОКИХ СЛОЯХ -ДАЕТ **СИНЕВУ**.

КОРРЕКЦИЯ ЦВЕТА СТРЕЛОК

НЕЙТРАЛИЗАЦИЯ НА ВЕКАХ



СИНЯЯ СТРЕЛКА

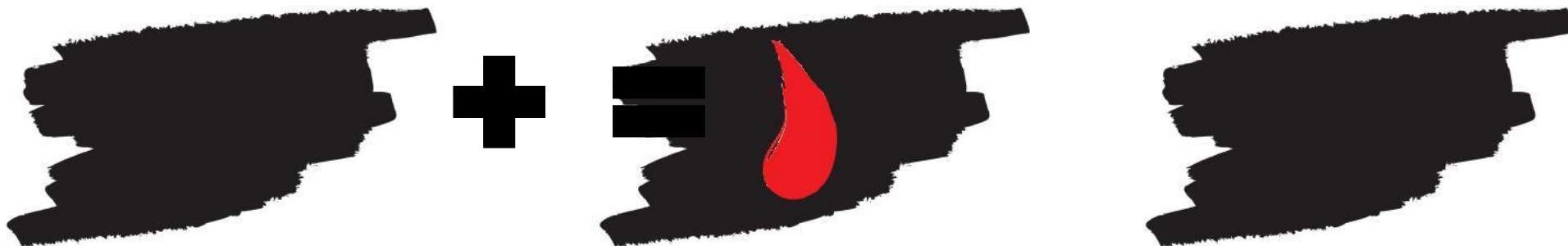


ПОСЛОЙНО В 1 ПРОЦЕДУРУ

КОРРЕКЦИЯ ЦВЕТА СТРЕЛОК

КАПЛЯ КРАСНОГО В ЧЕРНЫЙ -

МИФ



В ПОДОБНОЙ ПРОПОРЦИИ НЕЙТРАЛИЗАЦИИ НЕ БУДЕТ, А ТОЛЬКО РАЗБАВИТЬСЯ ЧЕРНОТА.

ВАШИ СТРЕЛКИ НЕ СТАНУТ СИНИМИ ПРОСТО ТАК.
ПИГМЕНТ, ЛЕЖАЩИЙ В ВЕРХНЕМ СЛОЕ ДЕРМЫ, БУДЕТ ЧЕРНЫМ.

ЧЕМ ГЛУБЖЕ УКЛАДКА ПИГМЕНТА, ТЕМ МЕНЕЕ НАСЫЩЕННЫЙ ЦВЕТ И СО ВРЕМЕНЕМ
ОН УЙДЕТ В СЕРЫЙ

КАК ИЗМЕНИТЬ ФОРМУ НА ИМЕЮЩЕМСЯ ТАТУАЖЕ?

ЕСЛИ НЕОБХОДИМО НЕЙТРАЛИЗОВАТЬ И УВЕЛИЧИТЬ ШИРИНУ

1. Старый татуаж не трогать. Пройти 1 проход только по чистой коже, закрепляя эскиз выбранным цветом.
АНЕСТЕЗИЮ ЖЕЛАТЕЛЬНО НЕ НАНОСИТЬ!



1 проход

2. Пройтись корректором по старому татуажу.



2-3 прохода

3. Выровнять всю бровь основным цветом, добиваясь градиента.



ЧЕРНЫЙ ПИГМЕНТ СВЕТЛЕЯ, БУДЕТ УХОДИТЬ В СЕРОСТЬ, ПРИ УСЛОВИИ
ЕСЛИ ПОЛОЖЕН НА НУЖНУЮ ГЛУБИНУ. ЕСЛИ ГЛУБОКО - ТУСКЛЫЙ И СИННИЙ.
БЕЛЫЙ ПИГМЕНТ - ЖЕЛТЕЕТ И ИЗМЕНЯЕТ СТРУКТУРУ КОЖИ.



BLACK
УХОДИТ В ХОЛОД
(СИНЕЕТ ИЛИ ЗЕЛЕНЕЕТ)



ТЕПЛЫЙ КОРИЧНЕВЫЙ БЕЛЫЙ
УХОДИТ В КРАСНЫЙ



УХОДИТ В ЖЕЛТИЗНУ,
МЕНЯЯ СТРУКТУРУ КОЖИ

ВАЖНЫЕ НЮАНСЫ!

- ЧТОБЫ НЕЙТРАЛИЗОВАТЬ ОДИН ЦВЕТ ДРУГИМ, НЕОБХОДИМО БРАТЬ ОТТЕНКИ ОДИНАКОВЫЕ ПО НАСЫЩЕННОСТИ.
- УКЛАДЫВАТЬ ПИГМЕНТЫ ПРИ КОРРЕКЦИИ ЦВЕТА НЕОБХОДИМО ПОСЛОЙНО, ДОБИВАЯСЬ ЗРИТЕЛЬНОГО РЕЗУЛЬТАТА ЛОКАЛЬНО, ПО СТАРОМУ ТАТУАЖУ В 2-3 ПОДХОДА.
- ЕСЛИ ВЫБРАННЫЙ ПИГМЕНТ СЛИШКОМ НАСЫЩЕН, РАЗБАВЬТЕ ЕГО БОЛЕЕ СВЕТЛЫМ ОТТЕНКОМ И НАБИРАЙТЕ ТАК, ЧТОБЫ РАБОТА СМОТРЕЛАСЬ ГАРМОНИЧНО И НЕ БЫЛО РЕЗКИХ ПЕРЕПАДОВ ЦВЕТА.
- НЕОБХОДИМО ДОЖДАТЬСЯ РЕЗУЛЬТАТА, А НА КОРРЕКЦИИ ДОБАВИТЬ НЕОБХОДИМУЮ НАСЫЩЕННОСТЬ И ДЕКОРАТИВНОСТЬ.

ЛЮБОЕ ПЕРЕКРЫТИЕ - ЭТО ВРЕМЕННЫЙ РЕЗУЛЬТАТ.



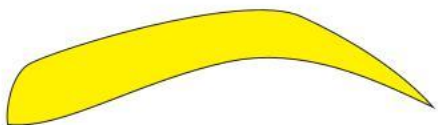
если рамки и графичные углы,
размыть blur



на шрамах работать точками

НЕЙТРАЛИЗАЦИЯ ПИГМЕНТА ПОД ВОЛОСКИ

1.



Старый татуаж не трогать. Пройти 1 проход
только по чистой коже, закрепляя эскиз
выбранным цветом.

2.



2-3 прохода

Нанести «волоски», между ними еще раз пройтись
корректирующим пигментом

3.



Коррекция волосков

| КОГДА НЕ ТРЕБУЕТСЯ ИЗМЕНЕНИЯ ФОРМЫ И НЕТ ПЯТЕН



Анна Безсороваунаца
PERMANENT