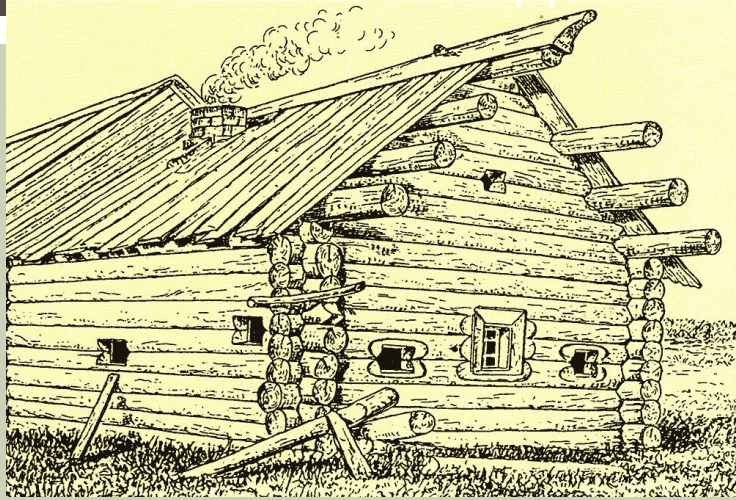


# АРХИТЕКТУРА ДЕРЕВЕНСКОГО ДОМА

Презентация к уроку изобразительного искусства в 1  
классе

ВО МНОГИХ ПРОИЗВЕДЕНИЯХ ХУДОЖНИКА МОЖНО  
ВСТРЕТИТЬ ИЗОБРАЖЕНИЕ РАЗЛИЧНЫХ ПОСТРОЕК,  
ДОМОВ. ЭТО ДЕРЕВЕНСКИЕ ИЗБЫ, СТАРИННЫЕ  
ДЕРЕВЯННЫЕ ДОМА.



ТРЕБОВАНИЯ  
ПРЕДЪЯВЛЯЛИСЬ И  
К СТРОИТЕЛЬНОМУ  
МАТЕРИАЛУ.

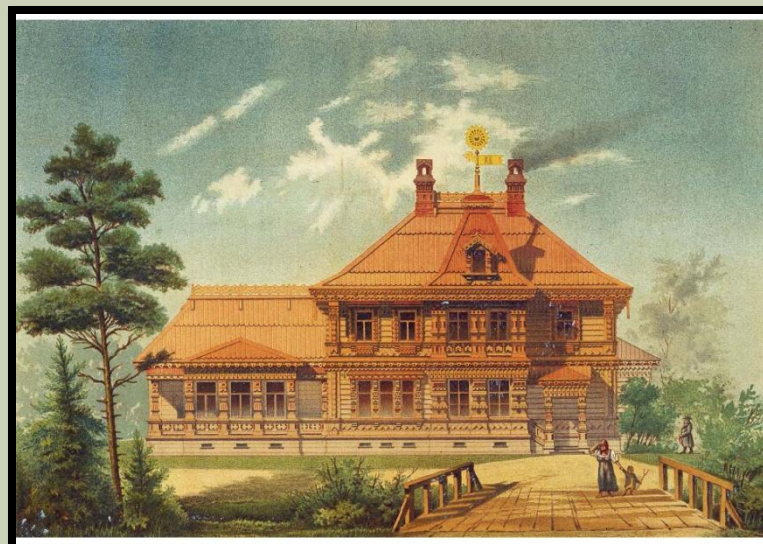
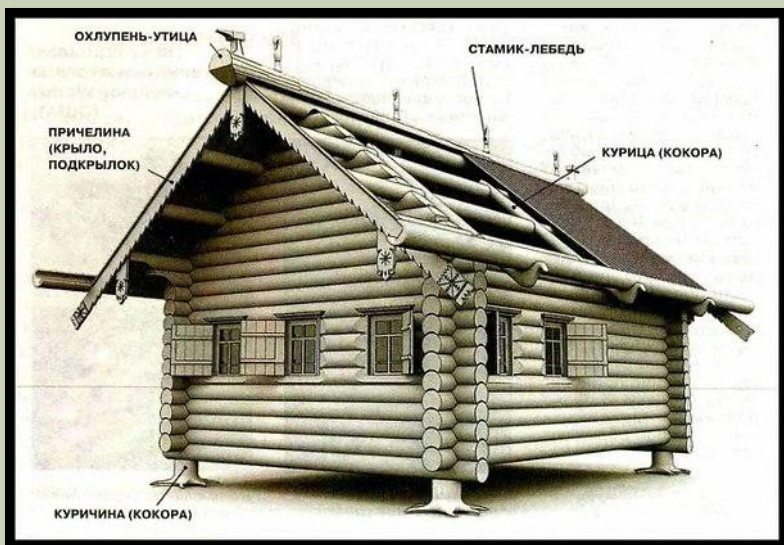
РУССКИЕ ПРЕДПОЧИ  
ТАЛИ РУБИТЬ ИЗБЫ  
ИЗ СОСНЫ ЕЛИ



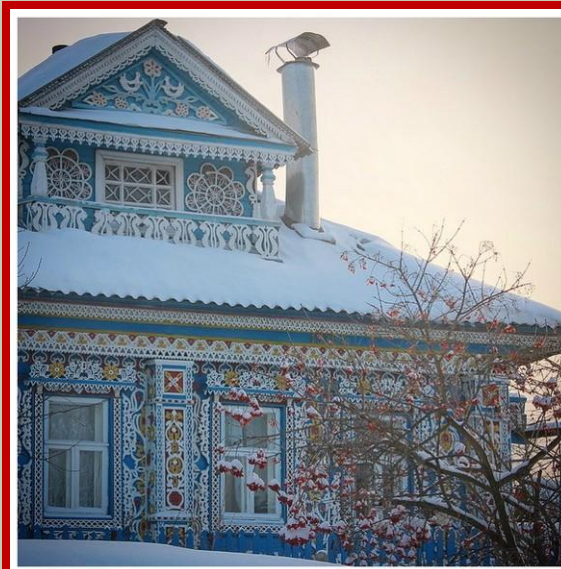
Строительство  
дома для  
крестьянина было  
знаменательным  
событием.



КРЫША ДОМА СВЯЗЫВАЛАСЬ В НАРОДНЫХ ПРЕДСТАВЛЕНИЯХ С НЕБОМ ,  
КЛЕТЬ (ПРЯМОУГОЛЬНЫЙ СРУБ С ОКНАМИ, ДВЕРЬЮ, ПОЛОМ) – С ЗЕМЛЕЙ,  
ПОДКЛЕТЬ (ПОГРЕБ) – С ПОДЗЕМНЫМ МИРОМ.



В УКРАШЕНИИ ФРОНТОНА, «ЛИЦА» ДОМА,  
ИСПОЛЬЗОВАЛИСЬ УЗОРЧАТЫЕ  
ОРНАМЕНТЫ.



# ВНЕШНЕЕ УБРАНСТВО

Русское убранство избы зависело от того, где жил человек и к какому племени он принадлежал, поскольку у каждого племени были свои традиции и законы, по которым их можно различать.



# ДЕРЕВЕНСКИЕ ДОМА

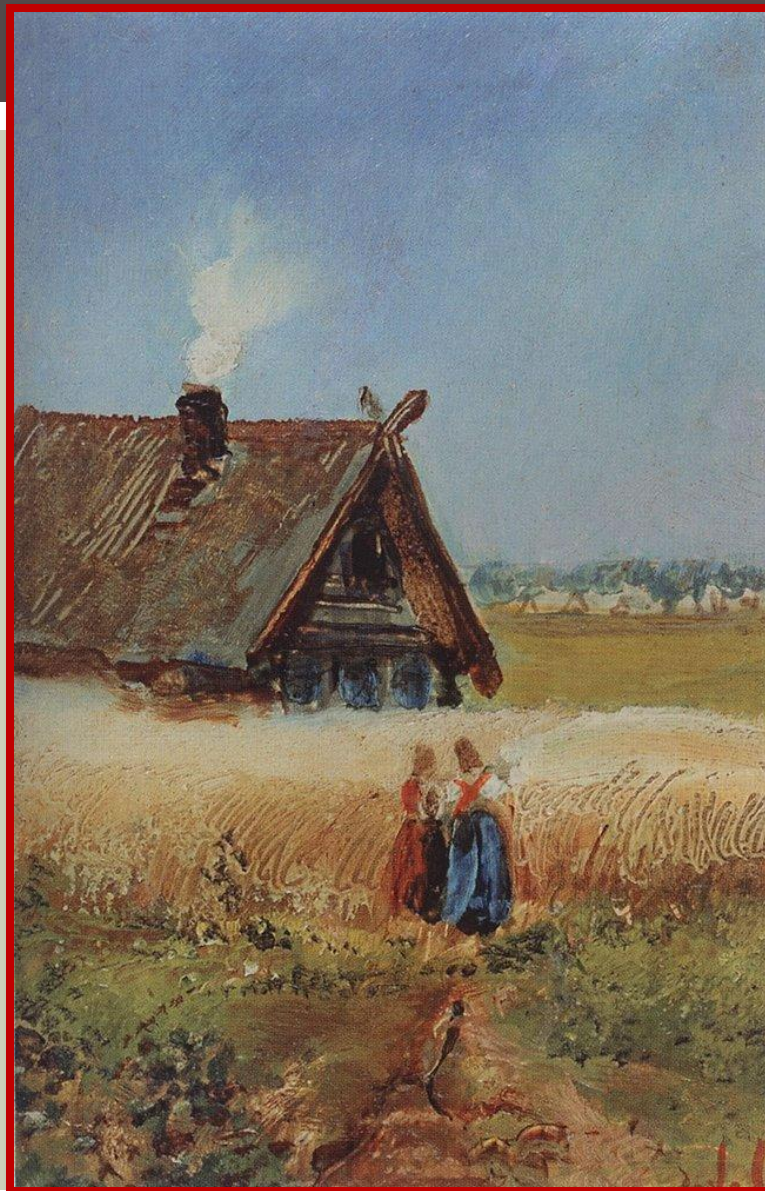


# ПОСМОТРИТЕ КАК ХУДОЖНИКИ ИЗОБРАЖАЛИ ДЕРЕВЕНСКИЕ ИЗБЫ



**Алексей Кондратьевич  
Саврасов.  
«Пейзаж с избушкой».  
1866.**

**«Кутузовская изба в  
Филях».  
1860-е**

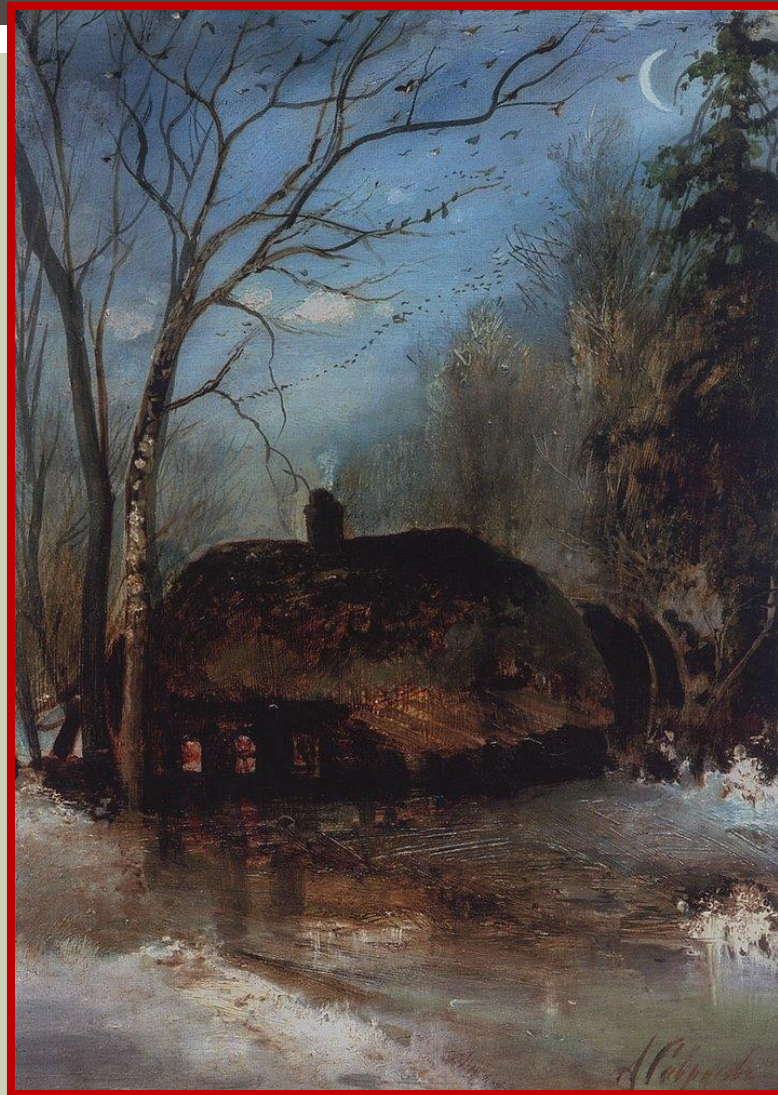




**АЛЕКСЕЙ КОНДРАТЬЕВИЧ САВРАСОВ.  
«ПЕЙЗАЖ С ИЗБУШКОЙ».  
1860-Е.**



**«Весенний пейзаж с  
избой».  
1890-е.**



ВАСИЛИЙ ГРИГОРЬЕВИЧ ПЕРОВ.  
«НОЧЬЮ В ИЗБЕ».  
ЭСКИЗ ДЛЯ «СПЯЩИЕ ДЕТИ».



Василий Иванович  
Суриков.  
«Изва».  
1873.

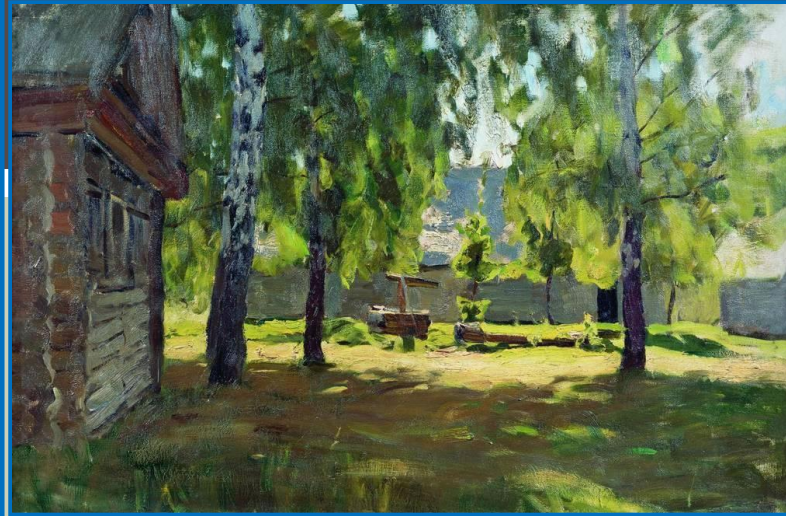


**ИСААК ИЛЬИЧ ЛЕВИТАН.  
«ПЕЙЗАЖ С ИЗБАМИ».  
1885.**



**«Избы, освещенные  
солнцем».**

# ИСААК ИЛЬИЧ ЛЕВИТАН



# ПРАКТИЧЕСКОЕ ЗАДАНИЕ 1

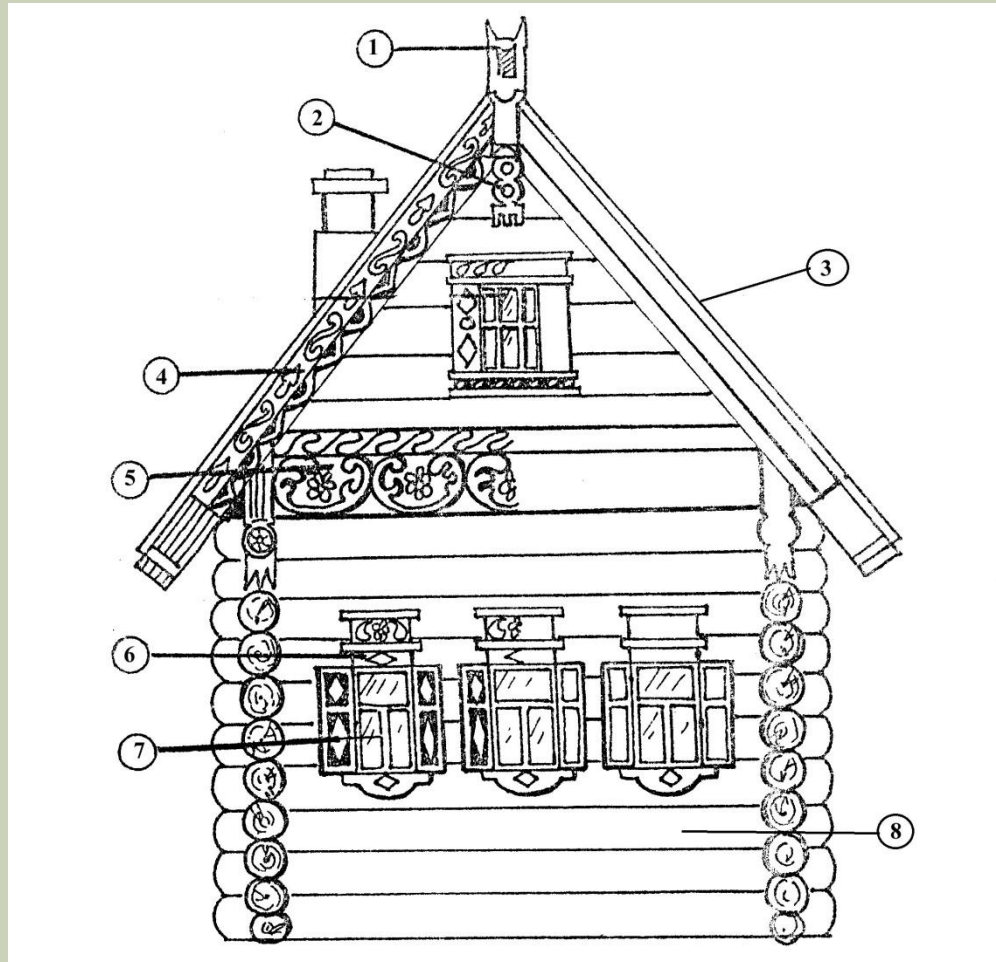
## Рождение дома

### *1. Прочитай текст.*

Третью часть года царят в России холода. Морозы и вьюги во многом определили внешний вид и конструкцию жилища. Основой его стала большая коробка из брёвен – сруб, который «глядел» на улицу тремя окнами, украшенными наличниками. Венчала коробку двускатная крыша: чтобы лучше стекала вода и сползал снег. Сверху на крыше располагался горделивый конь-охлупень. Спереди фронтон избы украшали лобовая доска, доски-полотенца, а также доски-причелины, спускающиеся по краю крыши. Декоративное украшение убранства избы – это резные круглые розетки и полурозетки, символически изображающие солнце, круг с ромбом внутри, ромбы и прямоугольники, а также ряды небольших отверстий были символами земли. В богатом убранстве причелин можно увидеть зигзаги, выступы, различные небольшие отверстия в виде капель, а также косые вертикальные и волнистые линии. Щели между брёвнами забивали мхом или паклей, чтобы лучше хранить тепло, а дверь прорубали с южной стороны. Такой дом называли избой.

Сложенные из массивных древесных стволов, северные избы величественны и суровы. В центральных районах они беднее и проще. Складывались из брёвен меньшего диаметра, а хозяйственные постройки, стоявшие отдельно не увеличивали объем жилья. Легкими и приветливыми смотрятся дома южных районов. Стены домов складывали из жердей или сплетали из ветвей и сучьев. Потом густо обмазывали их глиной и белили

2. Найди в тексте названия конструктивных частей избы, обозначенные цифрами на рисунке.
3. Выполни рисунок карандашом в альбоме на формате А4 и подпиши конструктивные части.



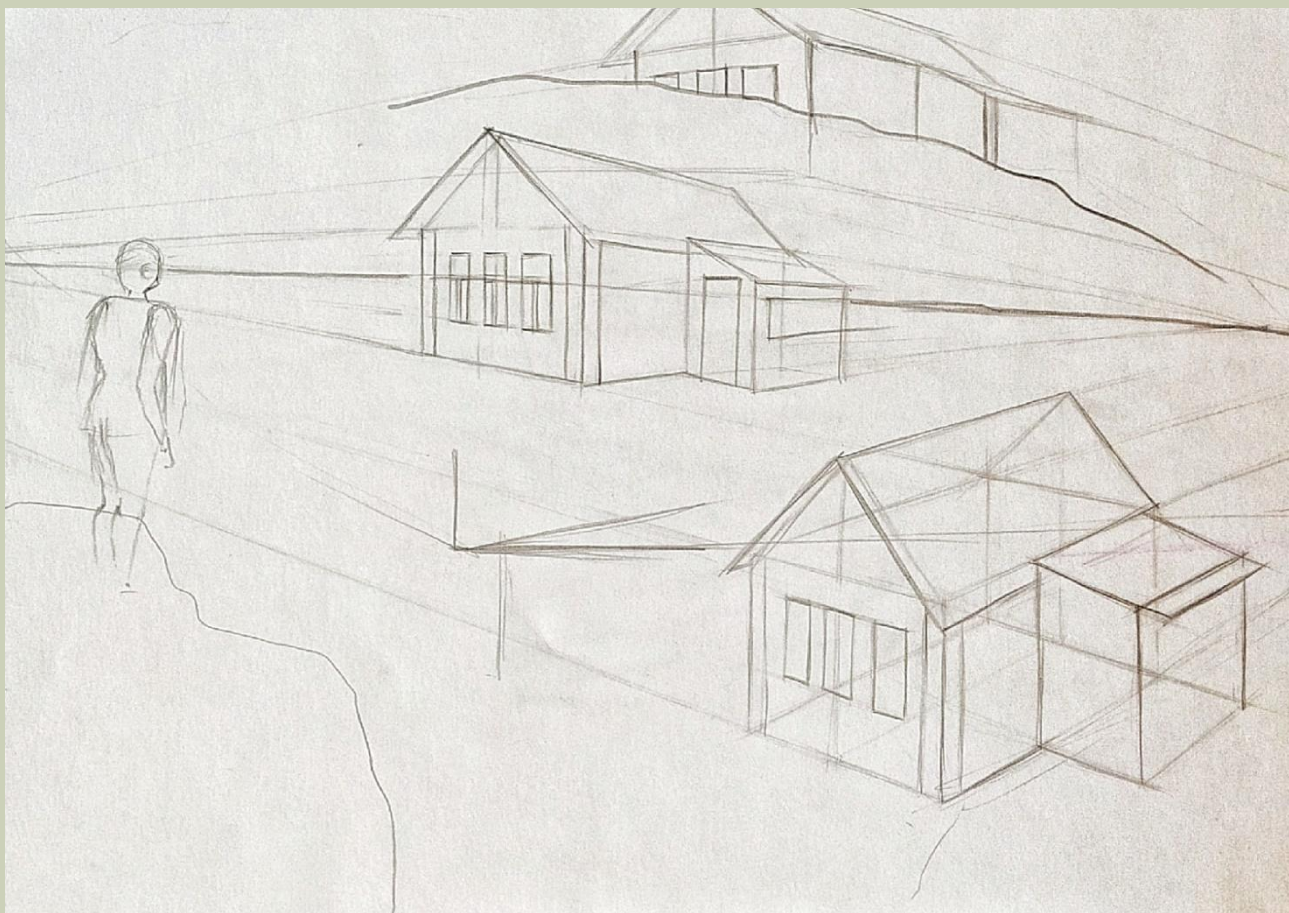
Критерии оценки:

1. Правильное определение названия конструктивных частей избы;
2. Работа должна быть аккуратной, законченной, эстетически привлекательной.



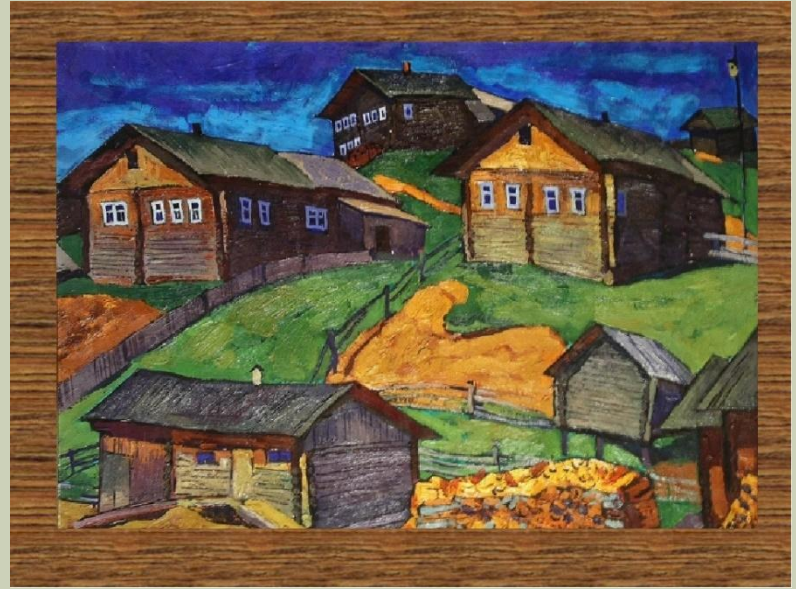
# ПРАКТИЧЕСКОЕ ЗАДАНИЕ 2

Создать пейзаж с архитектурой деревенского дома карандашом для последующей работе в цвете, используя правила перспективного построения. Формат А3



# ПРИМЕРЫ РАЗЛИЧНЫХ КОМПОЗИЦИЙ





Спасибо за внимание