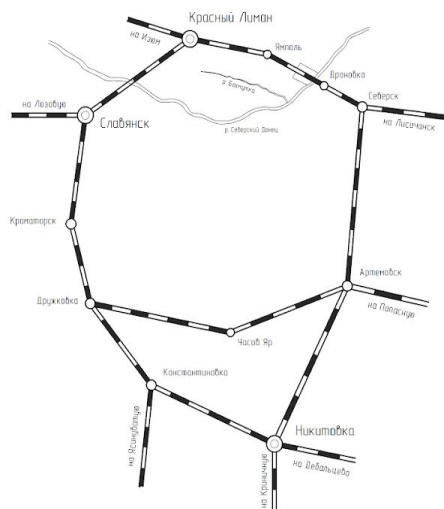


ГОСУДАРСТВЕННАЯ ОБРАЗОВАТЕЛЬНАЯ ОРГАНИЗАЦИЯ
ВЫСШЕГО ПРОФЕССИОНАЛЬНОГО ОБРАЗОВАНИЯ
«ДОНЕЦКИЙ ИНСТИТУТ ЖЕЛЕЗНОДОРОЖНОГО ТРАНСПОРТА»
Факультет «Инфраструктура и экономика железнодорожного транспорта»
Кафедра «Строительство и эксплуатация пути и сооружений»

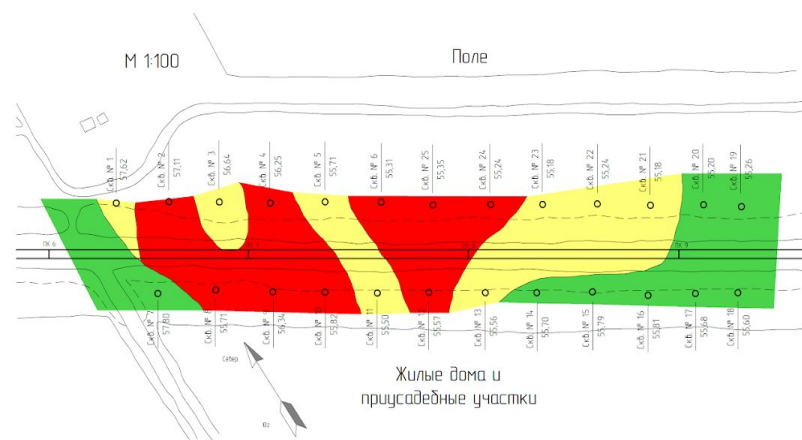
**ОРГАНИЗАЦИЯ МЕРОПРИЯТИЙ
ДЛЯ БЕЗОПАСНОГО ДВИЖЕНИЯ ПОЕЗДОВ
ПРИ ДЕФОРМАЦИИ ЗЕМЛЯНОГО
ПОЛОТНА НА ЗАДАННОМ УЧАСТКЕ**

Разработал студент Полищук Д.А.

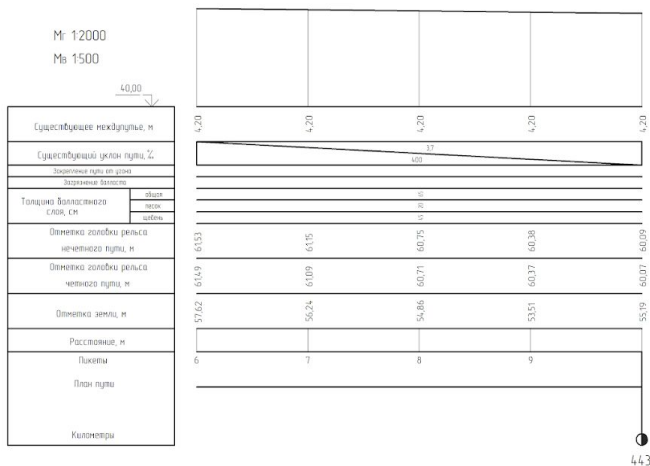
СХЕМА УЧАСТКА



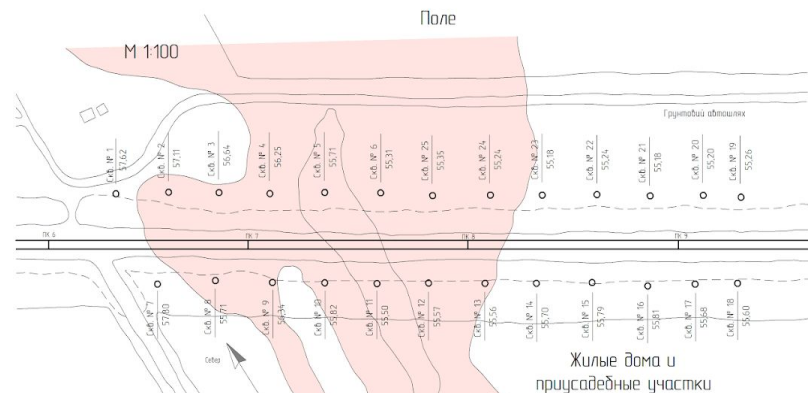
ПЛАН УЧАСТКА



ПРОДОЛЬНЫЙ ПРОФИЛЬ УЧАСТКА



ПЛАН ГЕОФИЗИЧЕСКИХ АНОМАЛИЙ



- зона без наличия карста
- зона с наличием карста высотой менее 1 м
- зона с наличием карста высотой более 1 м
- геофизическая аномальная зона

Лист		№ докум.		Подпись		Дата	
Экз.	Листы	№ докум.	№ докум.	Подпись	Дата	Листы	Дата
Резерв	Листы	Листы	Листы	Листы	Листы	Листы	Листы
Резерв	Листы	Листы	Листы	Листы	Листы	Листы	Листы
И. к. инж.	Листы	Листы	Листы	Листы	Листы	Листы	Листы
Инженер	Листы	Листы	Листы	Листы	Листы	Листы	Листы

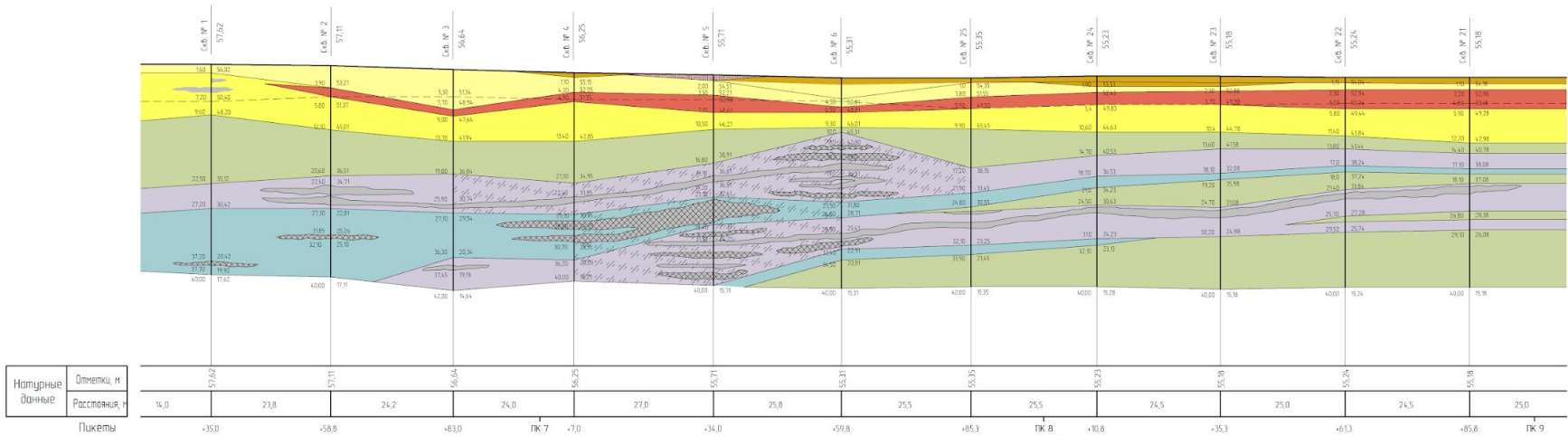
ДП 23.05.06 – С – СЭС ДОНЖТ

Схема план и продольный профиль участка. План геофизических аномалий.

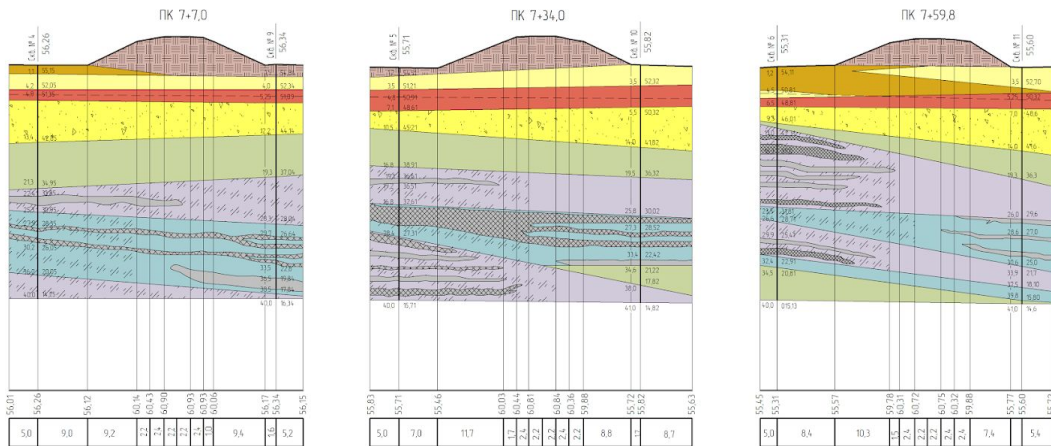
Лист 1 Листов 8

В.И.В.И.Т.

ПРОДОЛЬНЫЙ ЛИТОЛОГИЧЕСКИЙ РАЗРЕЗ



ПОПЕРЕЧНЫЕ ЛИТОЛОГИЧЕСКИЕ РАЗРЕЗЫ



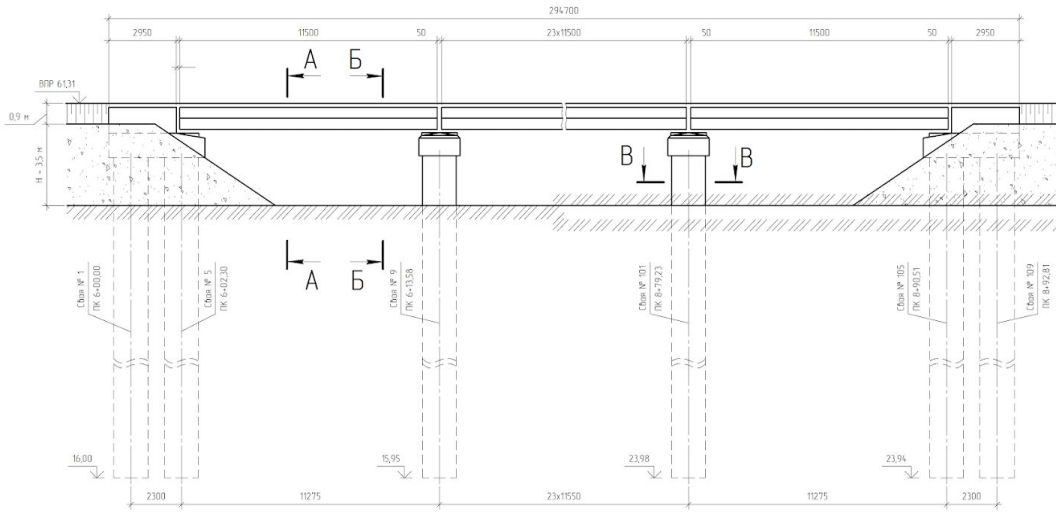
УСЛОВНЫЕ ОБОЗНАЧЕНИЯ:

- грунтово – растительный слой,
- пески мелкозернистые глинистые,
- пески разнозернистые с галькой и гравием,
- суглинки желто-бурые,
- глины красно-бурые,
- глины темно-серые и зелено-серые,
- доломиты серые,
- доломиты коверназные, потресканные,
- глисы белые и серые,
- глисы коверназные, потресканные,
- карстовые пустоты,
- пустоты, заполненные чужими породами,
- уровень грунтовых вод,
- насыпной грунт.

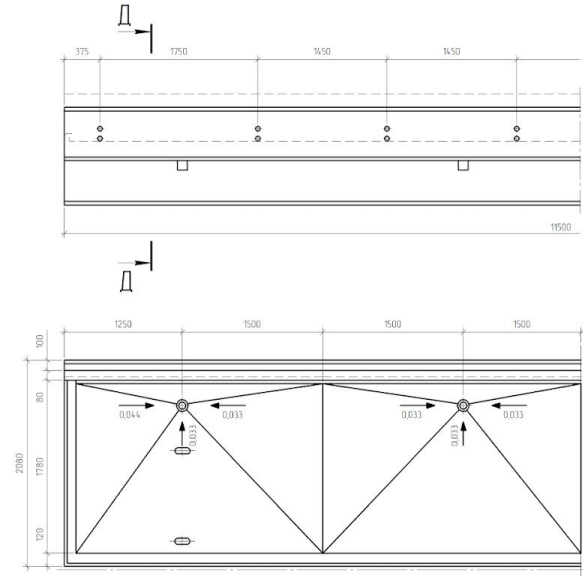
Натурные данные	Отметки, м
	Расстояния, м

ДП 23.05.06 – С – СЭПС ДОНИЖТ			
Иж. Лист	№ докум.	Подпись	Дата
Разработ.	Польщик	В.А.	
Проектиров.	Лист	С.В.	
И. контур	Кладовый	Г.В.	
Изображ.	Титульный	С.В.	
Продольный и поперечные литологические разрезы			Листов: 2
Примечание: материал для литологических разрезов получен при изысканиях инженерно-геологической службы на заданном участке			Листов: 8
			ВОИВОТ

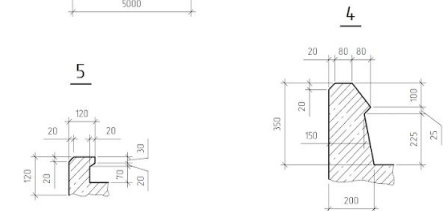
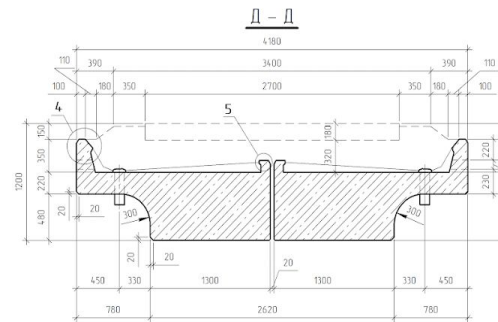
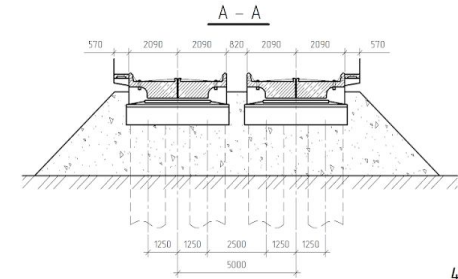
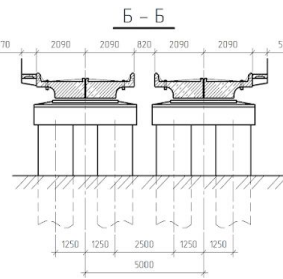
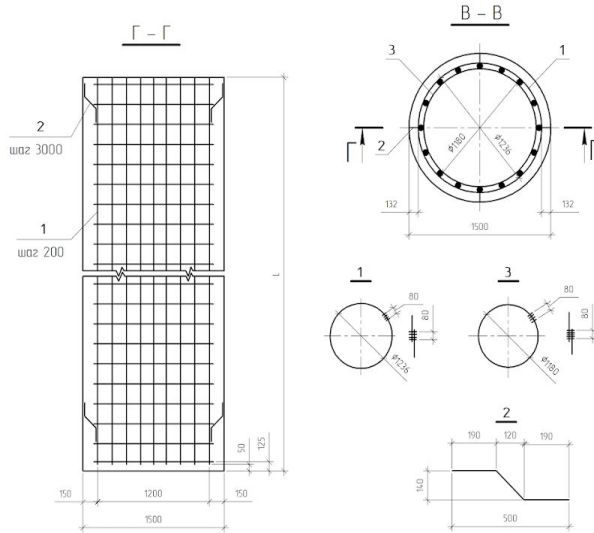
КОНСТРУКЦИЯ ЭСТАКАДЫ



ПЛИТНОЕ ПРОЛЕТНОЕ СТРОЕНИЕ



БУРОНАБИВНАЯ СВЯЯ

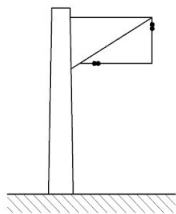


ДП 23.05.06 - С - ЭПС ДОНИЖ			
Экз. Лист	№ докум.	Подпись	Дата
Разработ.	Пользов.	И.А.	
Проектир.	Лист	С.В.	
Проверил	Лист	С.В.	
И. констр.	Казакбаева Г.В.		
Инженер	Трикина Г.В.		
Конструкция эстакады			Листов 3
Исполн. Массо			Листов 8
Проектировщик			В.В.В.В.В.

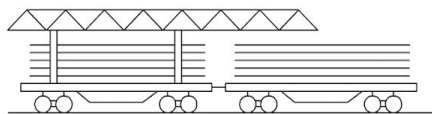
Проектирование выполнено для заказчика
Включая работы по оформлению исполнительной
папки на объекте

ТЕХНОЛОГИЯ ВЫПОЛНЕНИЯ ОСНОВНЫХ СТРОИТЕЛЬНЫХ РАБОТ

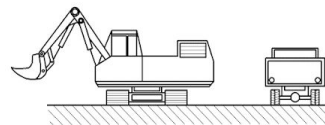
1



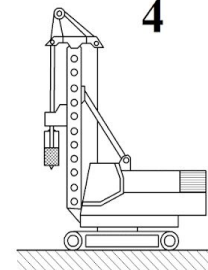
2



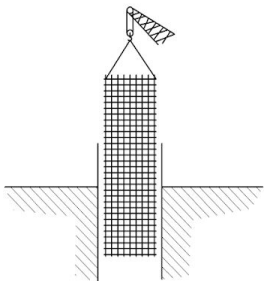
3



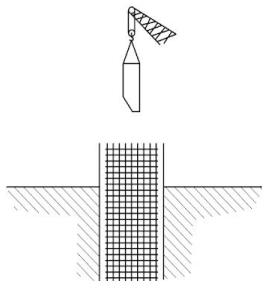
4



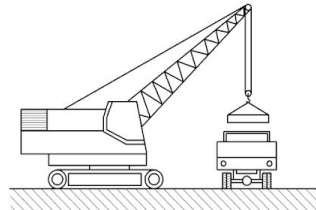
5



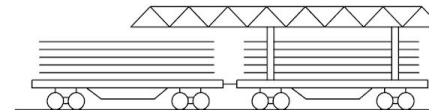
6



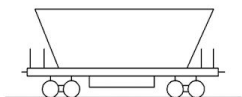
7



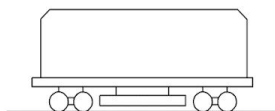
8



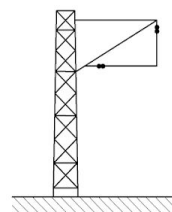
9



10



11

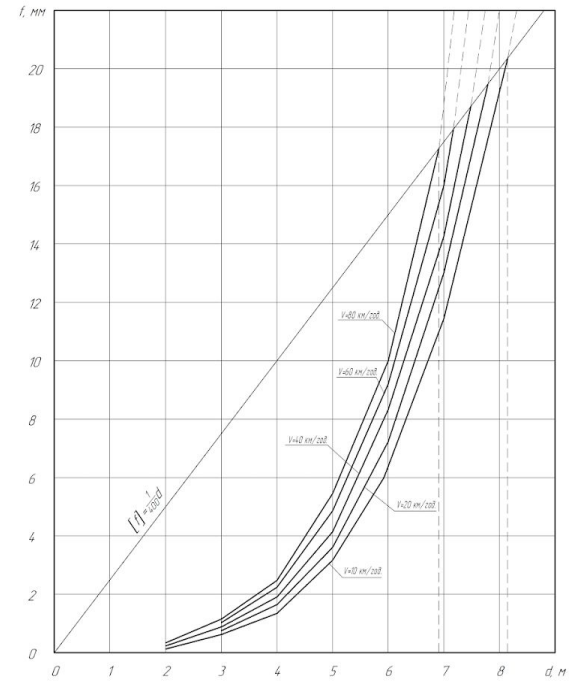
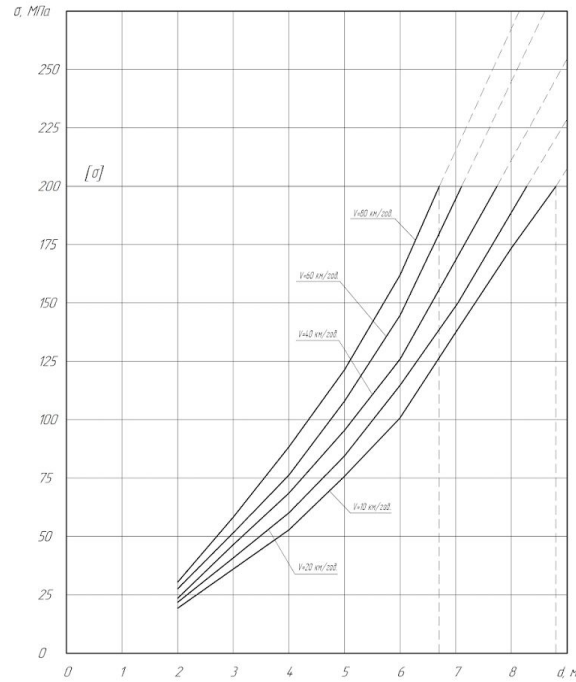
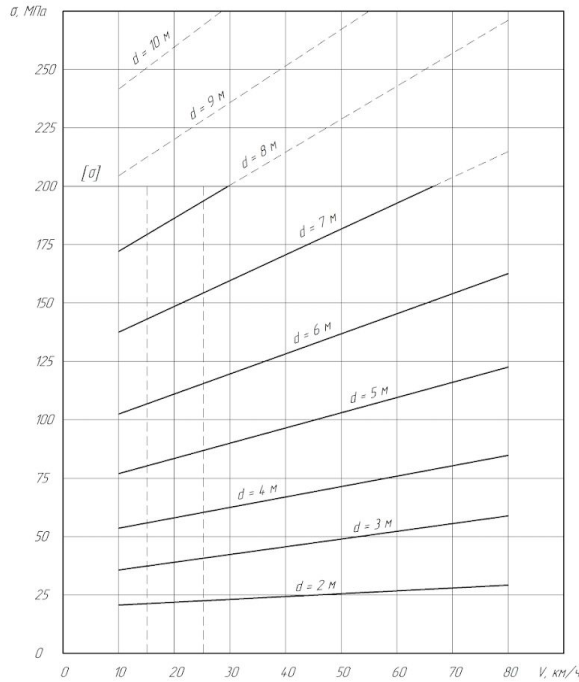


- 1 – демонтаж контактной сети и опор; 2 – демонтаж пути; 3 – разработка грунта насыпи экскаватором; 4 – бурение скважин буровой установкой; 5 – монтаж арматурных каркасов; 6 – детонирование свай; 7 – монтаж насадок и плитных пролетных строений; 8 – укладка пути; 9 – выгрузка щебня из ХДВ; 10 – выправка пути; 11 – монтаж опор контактной сети.

ДП 23.05.06 – С – СЭПС ДОНИЖТ				Лист №	Масштаб
Разр./	Лист №	Исполн./	Водитель/	9	Масштаб
Разработ./	Лист №	Лист №	Лист №	Лист 4	Листов 6
Проектиров./	Лист №	Лист №	Лист №	В.О.В.И.К.Т.	
Н.контр./	Лист №	Лист №	Лист №	Технология выполнения основных строительных работ	
Инженер/	Лист №	Лист №	Лист №	Позволяется переписать для выполнения близких работ при соблюдении изменений плана на данном участке	

ГРАФИКИ

ЗАВИСИМОСТИ НАПРЯЖЕНИЙ И ПРОГИБА ОТ СКОРОСТИ ДВИЖЕНИЯ И ДИАМЕТРА ВОРОНКИ
В КОНСТРУКЦИИ ПУТИ С РЕЛЬСОВЫМИ ПАКЕТАМИ



РАСЧЕТНАЯ СХЕМА

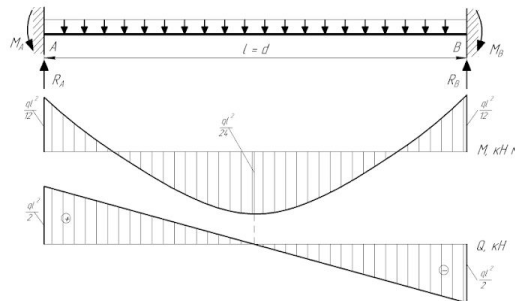
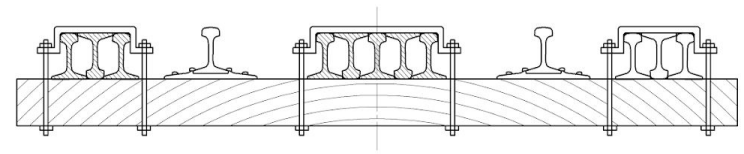


СХЕМА УКЛАДКИ РЕЛЬСОВЫХ ПАКЕТОВ



ДП 2305.06 - С - СЭПС ДОНИЖТ				Лист 6	Листов 6
Раз./Лист:	№ докум.:	Подпись:	Дата:	Исполн.	Масштаб:
Разработ:	Польщик:			9	
Проектиров:	Разр. С.В.				
И.контр.:	Казакбаева Г.В.				
Инженер:	Савкина Г.В.				

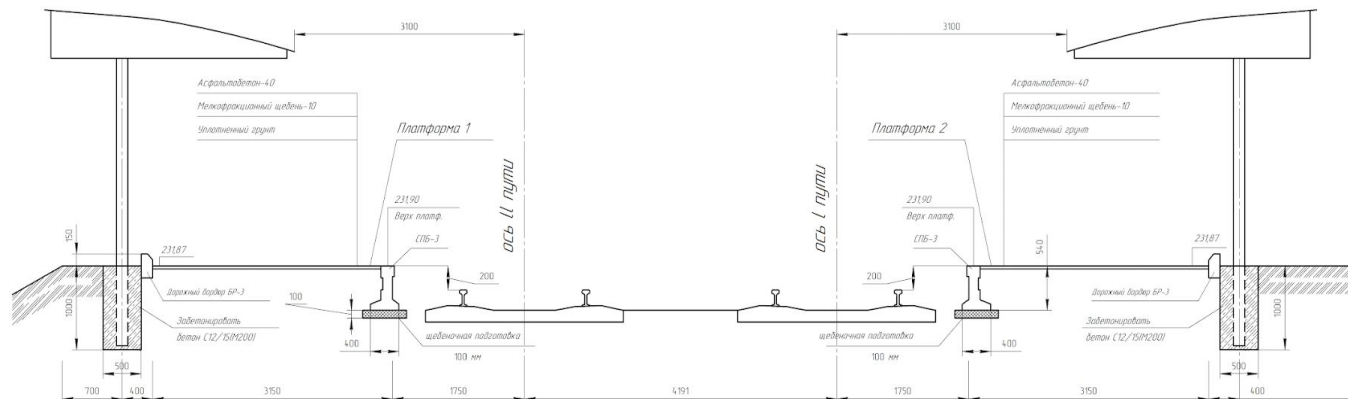
Схема укладки рельсовых пакетов.
Графики зависимости расчетных напряжений.

Разрешается переиздавать для использования в других проектах при условии внесения поправок на любые изменения.

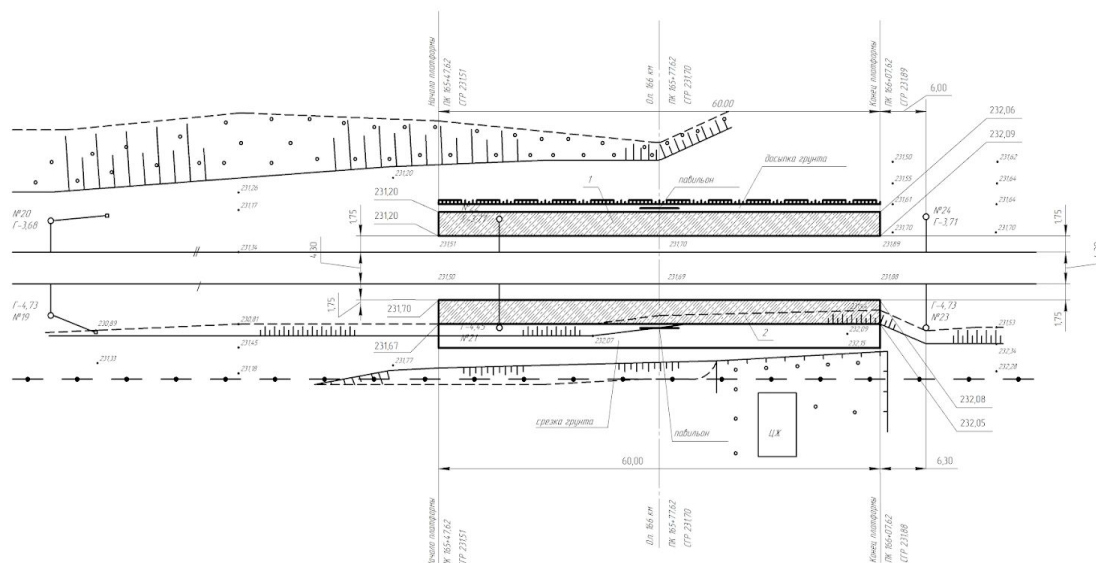
ВНИИЖТ

УСТРОЙСТВО ПОСАДОЧНЫХ ПЛАТФОРМ

СЕЧЕНИЕ ПО ПЛАТФОРМАМ



ГЕНЕРАЛЬНЫЙ ПЛАН



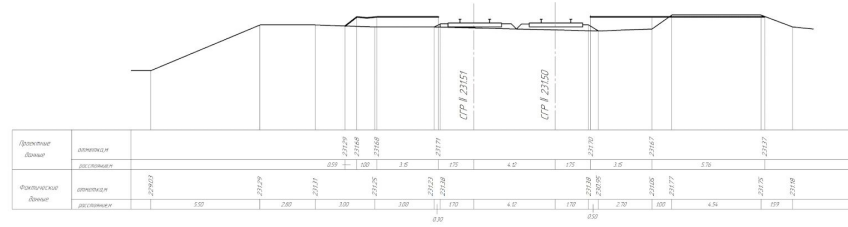
Условные обозначения

- насыпь
- забор деревянный
- линии связи
- рейколезье
- ось пути
- высотные отметки
- здания (жилые и нежилые)
- проектируемые платформы

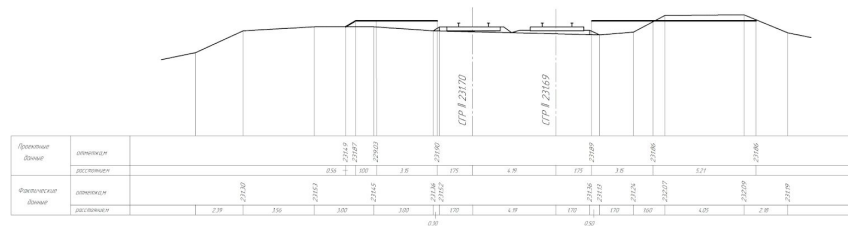
Инв.		Лист		№ докум.		Подпись		Дата		ДП 23.05.06 - С - СЭС ДОНИЖТ		
Резерв	Лист 1.1	Лист 1.1	Лист 1.1	Лист 1.1	Лист 1.1	Лист 1.1	Лист 1.1	Лист 1.1	Лист 1.1	Лист 1.1	Лист 1.1	Лист 1.1
Проект	Лист 1.2	Лист 1.2	Лист 1.2	Лист 1.2	Лист 1.2	Лист 1.2	Лист 1.2	Лист 1.2	Лист 1.2	Лист 1.2	Лист 1.2	Лист 1.2
И. к. инж.	Лист 1.3	Лист 1.3	Лист 1.3	Лист 1.3	Лист 1.3	Лист 1.3	Лист 1.3	Лист 1.3	Лист 1.3	Лист 1.3	Лист 1.3	Лист 1.3
Инженер	Лист 1.4	Лист 1.4	Лист 1.4	Лист 1.4	Лист 1.4	Лист 1.4	Лист 1.4	Лист 1.4	Лист 1.4	Лист 1.4	Лист 1.4	Лист 1.4
Устройство посадочных платформ											Лист 1	Листов 6
Проектирование территории для размещения объектов при изменении границ на заданном участке											ДОНИЖТ	

ПОПЕРЕЧНЫЕ ПРОФИЛИ ПОСАДОЧНЫХ ПЛАТФОРМ

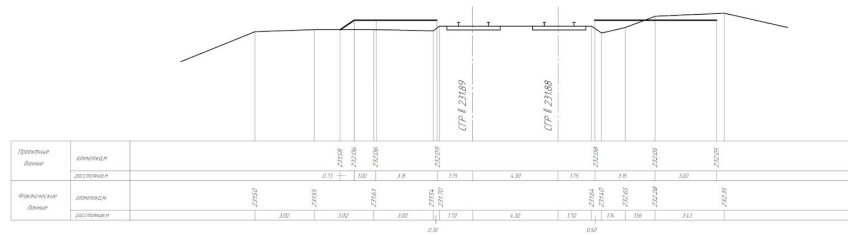
ПК 165+47.62



ПК 165-77.62



ПК 166-07.62



ДП 23.05.06 - С - СЭПС ДОНЧИТ											
№	Исполн.	№	Вскрыт.	№	Вскрыт.	№	Вскрыт.	№	Вскрыт.	№	Вскрыт.
1	Иванов	2	Петров	3	Сидоров	4	Климов	5	Васильев	6	Попов
Вскрытые профили посадочных платформ											
Формы: <input type="checkbox"/> Формы: <input type="checkbox"/> Формы: <input type="checkbox"/>											
Данная информация для использования в качестве исходных данных не является гарантией											
ДОНЧИТ											