

“Безнең музейларыбыз” тексты



Фонетик зарядка

[Ә]

мәдәният

сынлы

сәнгать

гасыр

күргәзмә

күренекле

көнкүреш

сәфәр

әнже

түбәтәй

читек

муенса

Татарстан Республикасының Милли музейе



Парларын табыгыз

- *Изобразительное искусство - гореф – гадэт*
- *Национальный – гасыр*
- *Выставка – үзенчәлекле*
- *Рукопись – мәдәният*
- *Известный – кыйммәтле*
- *Быт – сынлы сәнгать*
- *Организатор – күргәзмә*
- *Информация – билгеле, атаклы*
- *Обычай – кулъязма*
- *Драгоценный – көнкүреш*
- *Культура – оештыручы*
- *Век – мәгълүмат*
- *Особенный – милли*

Тикшерегез

- *Изобразительное искусство - сынлы сэнгатъ*
- *Национальный – милли*
- *Выставка – күргәзмә*
- *Рукопись – кулъязма*
- *Известный – билгеле, атаклы*
- *Быт – көнкүреш*
- *Организатор – оештыручы*
- *Информация – мәгълүмат*
- *Обычай – гореф - гадәт*
- *Драгоценный – кыйммәтле*
- *Культура – мәдәният*
- *Век – гасыр*
- *Особенный – үзенчәлекле*

Диалог

1. Китапханэдә.
2. Ашханэдә.
3. Музейда.
4. Мәктәптә.

Бу жөмлөләр текстка туры киләме?

1. Без бүген китапханәгә барабыз.
2. М. Жәлил урамында Сынлы сәнгать музейе урнашкан.
3. Татарстан Республикасының башкаласы Казан шәһәрәндә музейлар күп.
4. Милли музей 1895 нче елда ачылган.

Ситуатив күнегүләр

Как скажете о том, что:

- Национальный музей открылся в 1895 году;
- в музее есть более 700 тысяч экспонатов;
- в Казани есть много музеев;
- какой музей находится на улице К. Маркса?

Жөмлөләр төзегез

*Урамында, Сынлы, урнашкан, Карл, музейе,
Маркс, сәнгать.*



*Ачылган, 1895, Татарстанның, нче, Милли, елда,
музее.*



Тикшерегез

- 1. Сынлы сәнгать музейе Карл Маркс урамында урнашкан.*
- 2. Татарстанның Милли музейе 1895 нче елда ачылган.*

Репликалар өстөгөз

- ... ?

- *Сынлы сэнгать музейе Карл Маркс урамында урнашкан.*

- ... ?

- *Меңгә якын экспонат бар.*

- *Безнең шәһәрдә Муса Жәлил музейе бармы?*

-

- *Тагын нинди музей бар?*

-

Тест биремнәре

1. Текст нәрсә турында?

а) музейлар турында б) китапханә турында в) Казан турында г) кибетләр турында

2. Татарстан Республикасының Милли музейе кайчан ачыла?

а) 1985нче елда б) 1895 нче елда в) 1885 нче елда г) 1995 нче елда

3. Татарстан Республикасының Милли музейенда күпме экспонат бар?

а) сигез йөз меңнән артык б) тугыз йөз меңнән артык в) жиде йөз меңнән артык г) биш йөз меңнән артык

4. Сынлы сәнгать музейе кайсы урамда урнашкан?

а) М.Жәлил урамында б) К. Маркс урамында в) Г.Тукай урамында г) Г. Камал урамында

5. Сынлы сәнгать музейе кайчан ачылган?

а) 1959нчы елда б) 1965 нче елда в) 1859 нчы елда г) 1966 нчы елда

6. Хәзерге вакытта музейда күпме экспонат саклана?

а) егерме меңгә якын б) илле меңгә якын в) сиксән меңгә якын г) утыз меңгә якын

Сорауларга җавап бирегез

- *Без бүген нәрсә турында сөйләштек?*
- *Нинди музейлар турында белдегез?*
- *Татарстанның Милли музейе кайчан ачылган?*
- *Сынлы сәнгать музейе кайда урнашкан?*
- *Безнең шәһәрдә музей бармы?*



Сынлы Сәнгать музее

Музей залы



Картиналар



И.И.Шишкин “Аланчык”



Балерина портреты





Муса Жәлил музее

Герой-шагыйрь М. Жәлил



Тору бүлмәсе



Мандолино



Эш бүлмәсе



Язу өстәле



Китап шкафы



Фотоальбом



Герой грамотасы





Габдулла Тукай музее

Портреты



Г. Тукай



Г. Тукай һәйкәле



Зиннәтулла бабай йорты



Юлда йөрү өчен кәрзин



Г. Тукай шкатулчасы



Түбэтэй



Шәриф Камал музее



Портреты



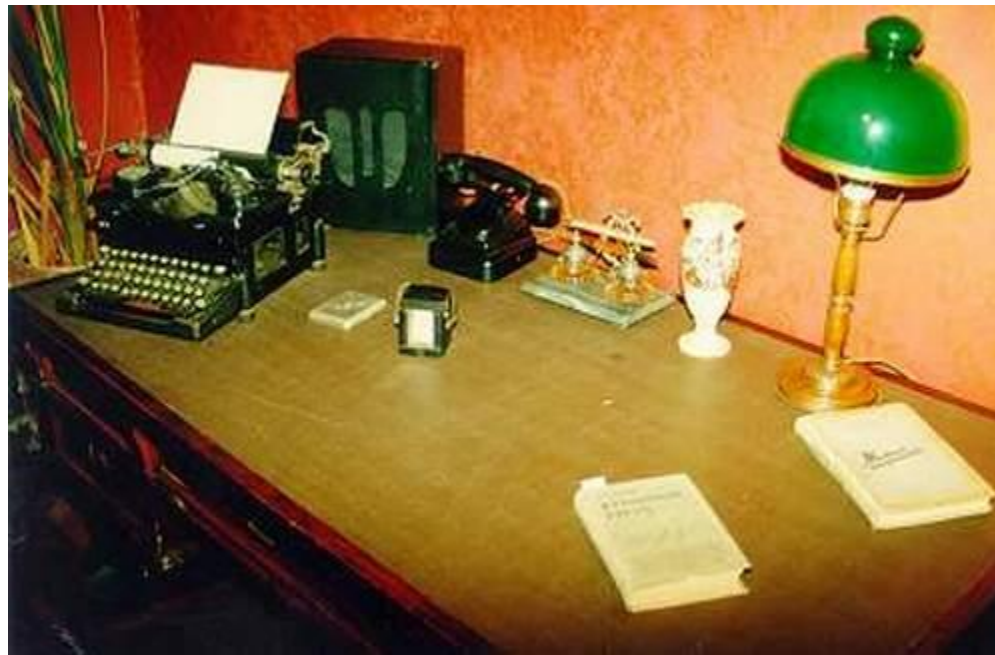
Ш.Камал гаилләсе



Эш бүлмәсе



Язу өстәле



Чынаяк

