



Физиология родов и
послеродового периода



План лекции:

- понятие родового акта
- биомеханизм родового акта
- предвестники родов
- динамика родов и механизм родового акта
- видовая характеристика родов
- ведение нормальных родов, уход за матерью и новорожденным



- Роды (partus) — это сложный физиологический процесс, обеспечивающий выведение из матки через родовые пути зрелого плода и изгнание плодных оболочек и плодных вод.
- Родовой акт осуществляется путем активных сокращений мускулатуры матки и брюшного пресса с участием всего организма матери и плода.



□ В настоящее время считается что роды возникают в результате сложных физиологических изменений в нервной, эндокринной, половой и других системах матери и плода и регулируются сложным взаимодействием нервных, эндокринных, химических и механических факторов объединяемых нейрогуморальной теорией.
(рис. 1.)



Гормональные и нервные механизмы регуляции родовой деятельности у ЖИВОТНЫХ





Сущность процесса развязывания родов можно представить в виде следующих этапов (по Н.С. Бакшееву):

- снятие торможения сократительной функции клеток миометрия комплексом биологически активных веществ материнского организма и фетоплацентарного комплекса
- повышение возбудимости и контрактильные способности мышечных клеток до оптимального уровня, обеспечивающего синхронность и максимальную эффективность динамического процесса сокращения
- релаксация мышечных структур шейки матки
- оптимальный уровень энергетического обмена в матке и других органов материнского организма, обеспечивающим механическую активность миометрия и жизнедеятельности плода
- интеграция всех систем материнского организма для выполнения данного процесса



- **К концу беременности в организме самки происходят изменения которые направлены на подготовку к родовой деятельности эти изменения внешне проявляются рядом признаков и называются предвестниками родов.**

Предвестники родов – это подготовка организма к началу родовой деятельности

- 1. расслабление связок таза**
- 2. увеличение и отечность половых губ**
- 3. отвисание живота**
- 4. разжижение слизистой пробки (из половой щели свисает тяж)**
- 5. за сутки до родов начинает функционировать молочная железа**
- 6. за 12-15 часов до родов снижается температура на 0,4, 1,2 С0**
- 7. за 2-3 часа до родов при ректальном исследовании укорачивается шейка матки**







Родовой акт подразделяется на три периода:

1. подготовительный
2. выведение плода
3. последовый



Продолжительность стадий родов у домашних животных, ч

Животное	Стадия		
	I	II	III
Корова	4-6	0,5-2	4-5
Овца	2-6	0,5-2	0,5-8
Свинья	2-12	1-4	1-4
Кобыла	1-4	0,15-0,5	0,5-3
Собака	3-12	1-6	-
Кошка	4-7	1-6	-

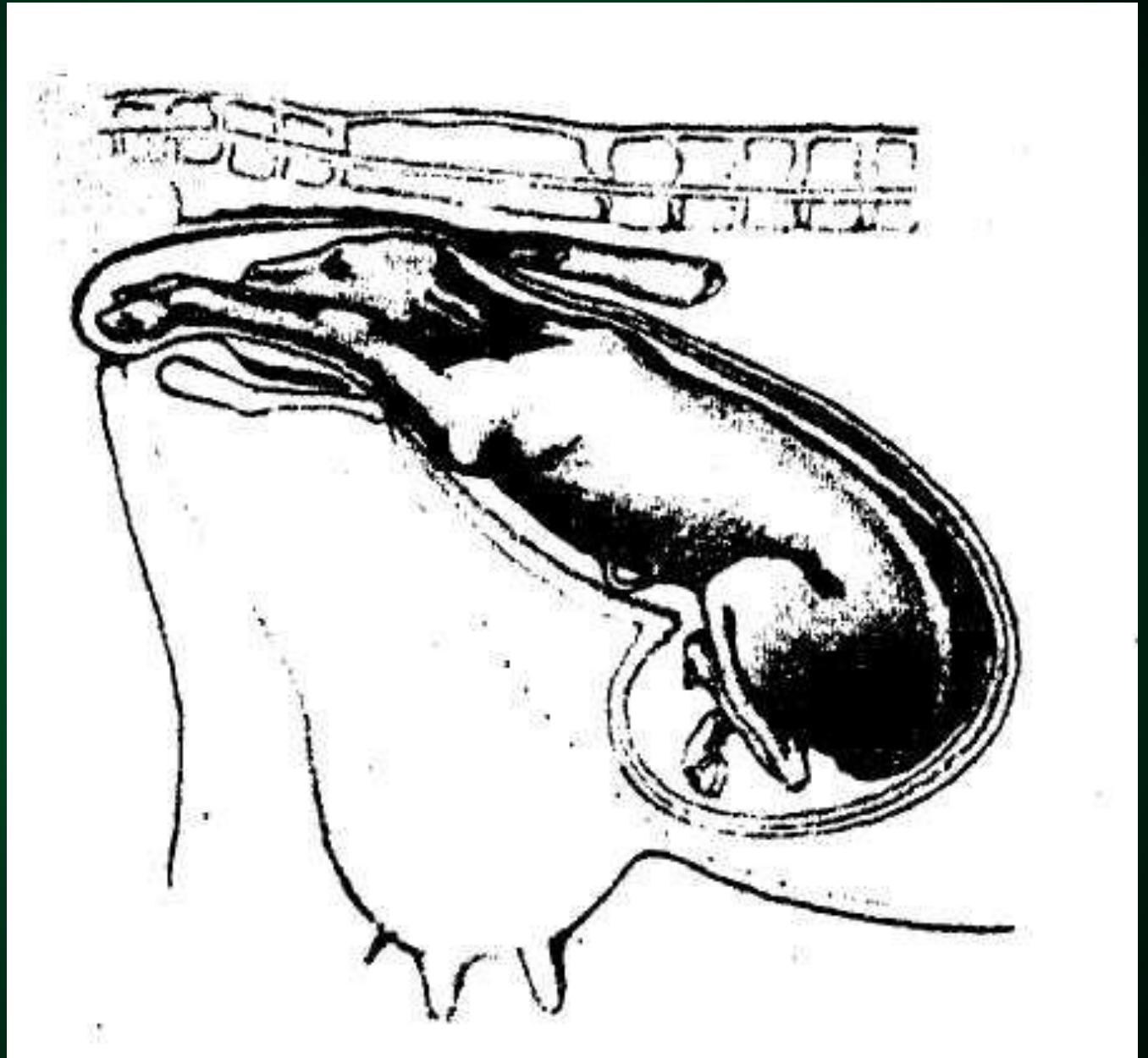


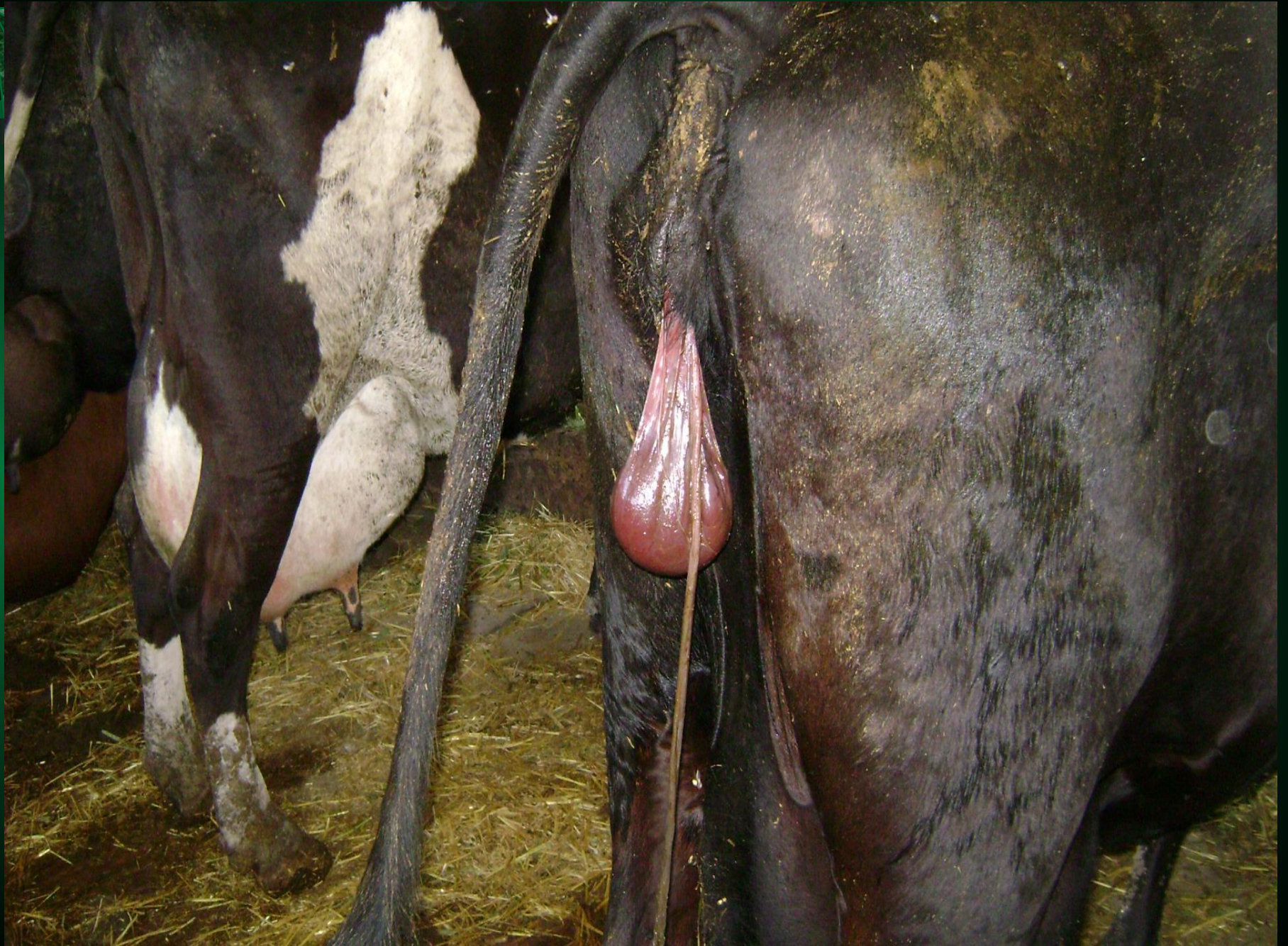
- **Родовыми силами**, выводящими плод из полости матки, являются периодически повторяющиеся сокращения мускулатуры матки – **схватки** и присоединяющиеся к ним ритмические сокращения поперечно-полосатых мышц брюшного пресса и диафрагмы-**потуги**.



Подготовительный период характеризуется:

1. раскрытием канала шейки матки
2. перемещением плода к выходу в таз
3. установка его по отношению к родовым путям







□ Подготовительный период происходит сокращение мышечных элементов матки (схватки) чередующиеся с паузами что приводит к раскрытию каналов шейки матки и установление плода по отношению к родовым путям. К концу подготовительного периода плод вклинивается в родовые пути с выходом плодного пузыря во влагалище происходит рефлекторное вовлечение брюшных мышц и диафрагмы (потуги) что обеспечивает переход ко второму периоду родов. Синхронные сокращения матки брюшных мышц и диафрагмы чередуется с кратковременными паузами и способствует выведению из родовых путей. Данный период длится от 30 минут до 3-4 часов. Второй период заканчивается с момента выведения плода. Спустя непродолжительное время после выведения плода возобновляются.



- К концу подготовительного периода плод вклинивается в канал шейки матки при этом хорион и аллантоис расширяются. При раздражении шейки матки плодом возникает рефлекс на сокращение брюшных мышц и диафрагмы называемой потугами.
- Первые сокращения мускулатуры и брюшного пресса ведут к разрыву амниона что делает родовые пути скользкими и облегчает продвижение плода.







- В последовый период наблюдается 4-5 сокращений матки направленные на отделение последа.
- Отделение последа свидетельствует о завершении родового акта.







В норме вес новорожденного составляет:

- Теленка 7-10% от веса матери (20-45кг.)
- Жеребенка 7-12% от веса матери (26-50кг.)
- Ягненка 6-8% от веса матери (2-4 кг.)
- Поросенка 0,5-1% от веса матери (1,5кг.)



Ведение нормальных родов, уход за матерью и новорожденным

















