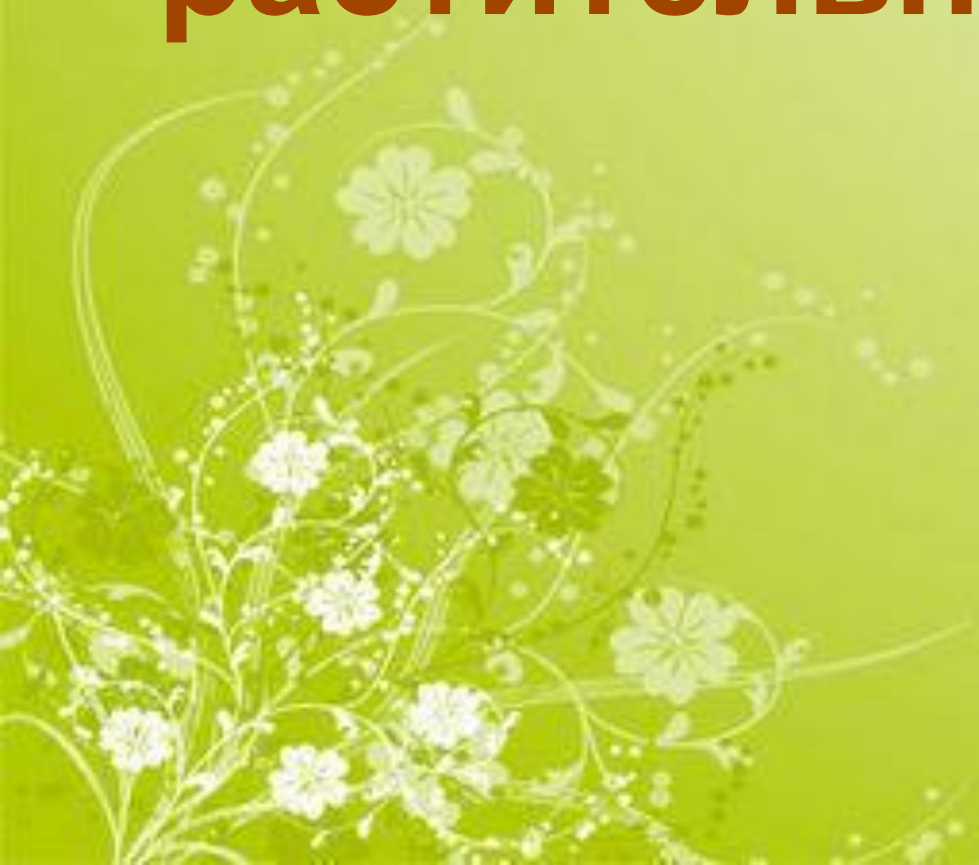


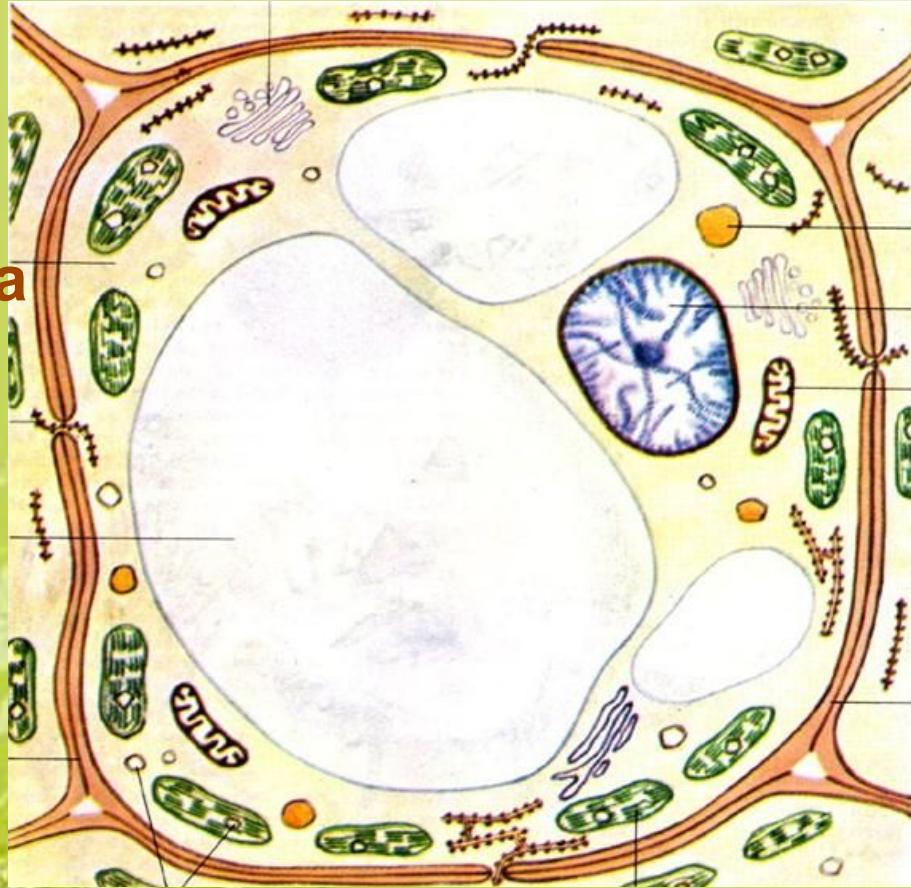
# **Строение растительных клеток**



# Домашнее задание по биологии

- Изучить параграф 8 «Строение клетки».
- Изучить презентацию «Клетка. Строение растительной клетки».
- Творческое задание. На альбомном листе нарисовать слайд №3 «Растительная клетка» и подписать все части клетки.
- Рисунок сдать на очном уроке **БИОЛОГИИ!**

# Растительная клетка



Цитоплазма

Вакуоль

Хлоропласты

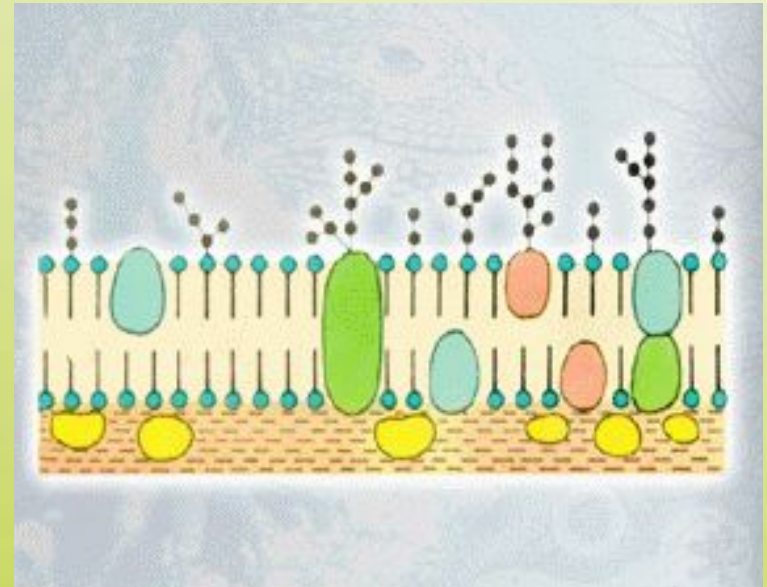
Ядро с ядрышком

Оболочка

# Оболочка

**Прочная, бесцветная,  
прозрачная, легко  
пропускает свет внутрь  
клетки.**

**Придает клетке  
определенную форму,  
защищает ее  
содержимое.**



# Цитоплазма



**Бесцветное густое, тягучее образование.**

**Цитоплазма – внутренняя среда, в которой располагаются все другие части клетки.**

**В ней протекают различные биохимические процессы, обеспечивающие жизнедеятельность клетки.**

**Цитоплазма движется по всему объему клетки.**

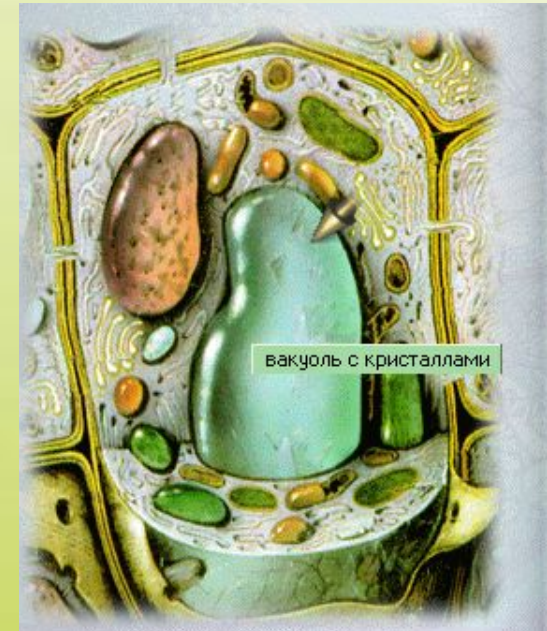
# Вакуоль

**Полости в цитоплазме.**

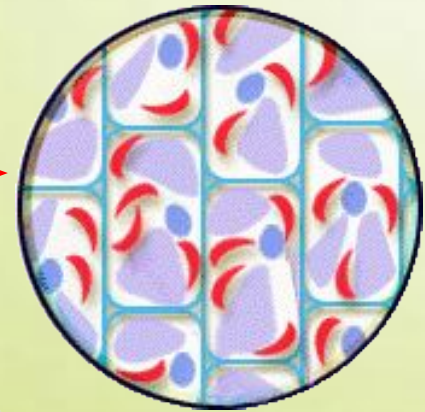
**Вакуоль – резервуар в котором содержится клеточный сок, накапливаются запасные питательные вещества и продукты жизнедеятельности.**

**Клеточный сок – жидкость с растворенными в ней сахарами, минеральными солями.**

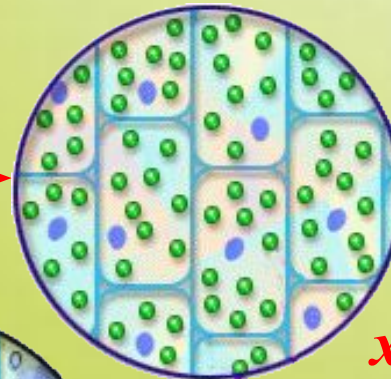
**С увеличением размеров вакуоли увеличивается и размер клетки, она растет**



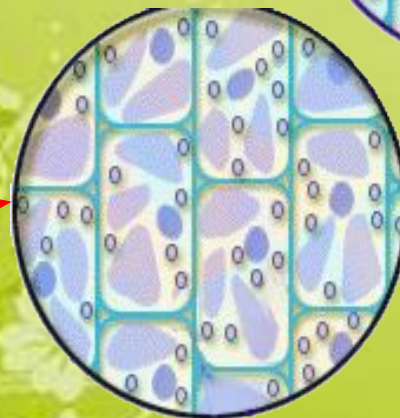
# ВИДЫ ПЛАСТИД



*хромопласты*



*хлоропласты*



*лейкопласты*

# Пластиды

Мелкие тельца. Бесцветные, но чаще окрашенные в зеленый или красно-оранжевый цвет

## Хлоропласты

Зеленые пластиды.

Зеленый цвет получают благодаря хлорофиллу.



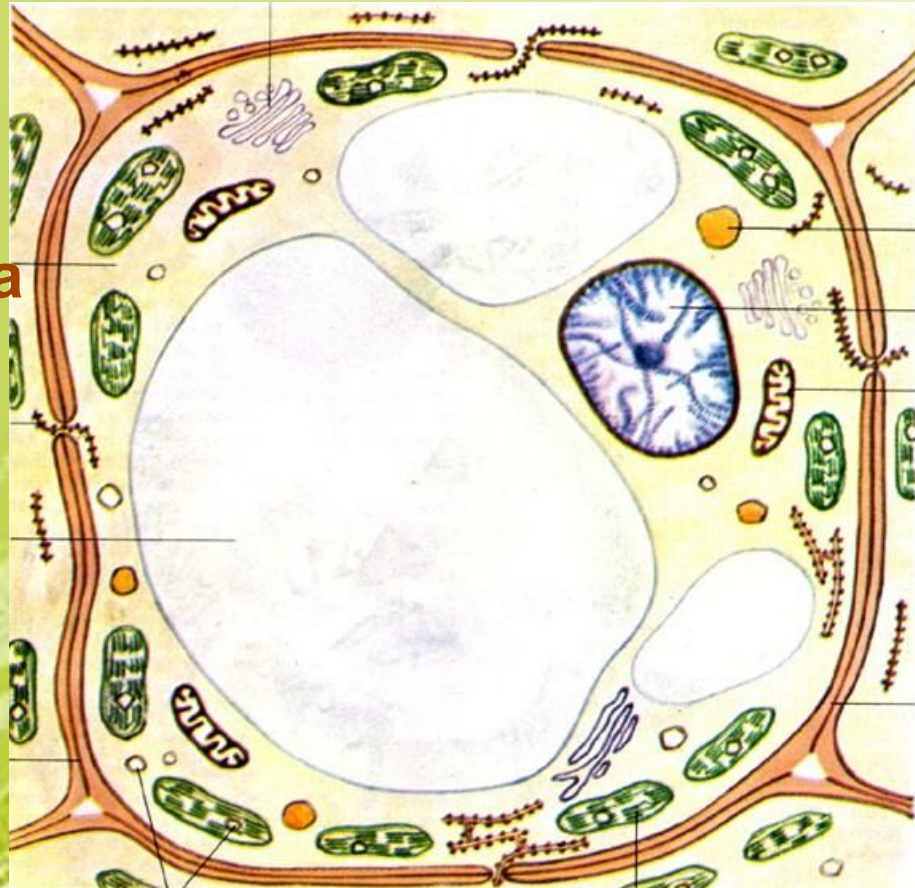


# Ядро с ядрышком



**Ядро с ядрышком располагаются в центре или вдоль оболочки клетки. Ядро всегда окружено цитоплазмой. Оно несет в себе наследственную информацию клетки. Ядро – центр жизнедеятельности клетки.**

# Растительная клетка



Цитоплазма

Вакуоль

Хлоропласты

Ядро с ядрышком

Оболочка

## Решим тест

1. Плотное образование, ограничивает клетку, определяет её форму

- a) цитоплазма
- b) оболочка
- c) поры
- d) вакуоль
- e) пластиды

2. Мельчайшие отверстия в оболочке клетки, через которые осуществляется обмен веществ

- a) оболочка
- b) поры
- c) вакуоль
- d) пластиды
- e) хлоропласты
- f) хромопласты
- g) лейкопласты

**3. Небольшое плотное тельце**

- a) цитоплазма
- b) оболочка
- c) поры
- d) ядро
- e) пластиды

**4. Полость, заполненная клеточным соком.**

- a) вакуоль
- b) хромопласты
- c) цитоплазма
- d) оболочка
- e) лейкопласты

**5. Зеленые пластиды.**

- a) лейкопласты
- b) хромопласты
- c) хлоропласты
- d) вакуоль
- e) ядро

**6. Оранжево-красные пластиды**

- a) лейкопласты
- b) хромопласты
- c) хлоропласты
- d) вакуоль
- e) ядро

## **7. Бесцветные пластиды**

- a) поры
- b) лейкопласты
- c) вакуоль
- d) хромопласты
- e) оболочка

## **8. Бесцветное вязкое вещество, заполняющее клетку**

- a) цитоплазма
- b) пластиды
- c) вакуоль
- d) оболочка
- e) ядро