

*Тақырыбы: Ми бөлімдері олардың құрылысы мен қызметі: сопақша ми, көпірі, және аралық ми, мишық, үлкен ми сыналары.*

*Орындаған Тұрланова Марал  
2 курс 2 топ*

# Жалпы мәлімет:

- Ми бассүйектің ми сауытының ішінде жатады.
- Орташа салмағы шамамен 1300 – 1400 г.
- Ми ақ зат пен сұр заттан құралған.
- Ақ заты сыртқы жағында, сұр заты ішкі жағында орналасқан.
- Ми бөлімдерінің құрылысына қарай сұр заты тұтас немесе ақ затының әр жерінде топтанып жатады. Оны ядро деп атайды.
- Мидың ақ затынан өткізгіш жолдар түзіліп, ми мен жұлынды байлыныстырады.



# АДАМ МИИ

МИ ДІНІ

МИШЫҚ

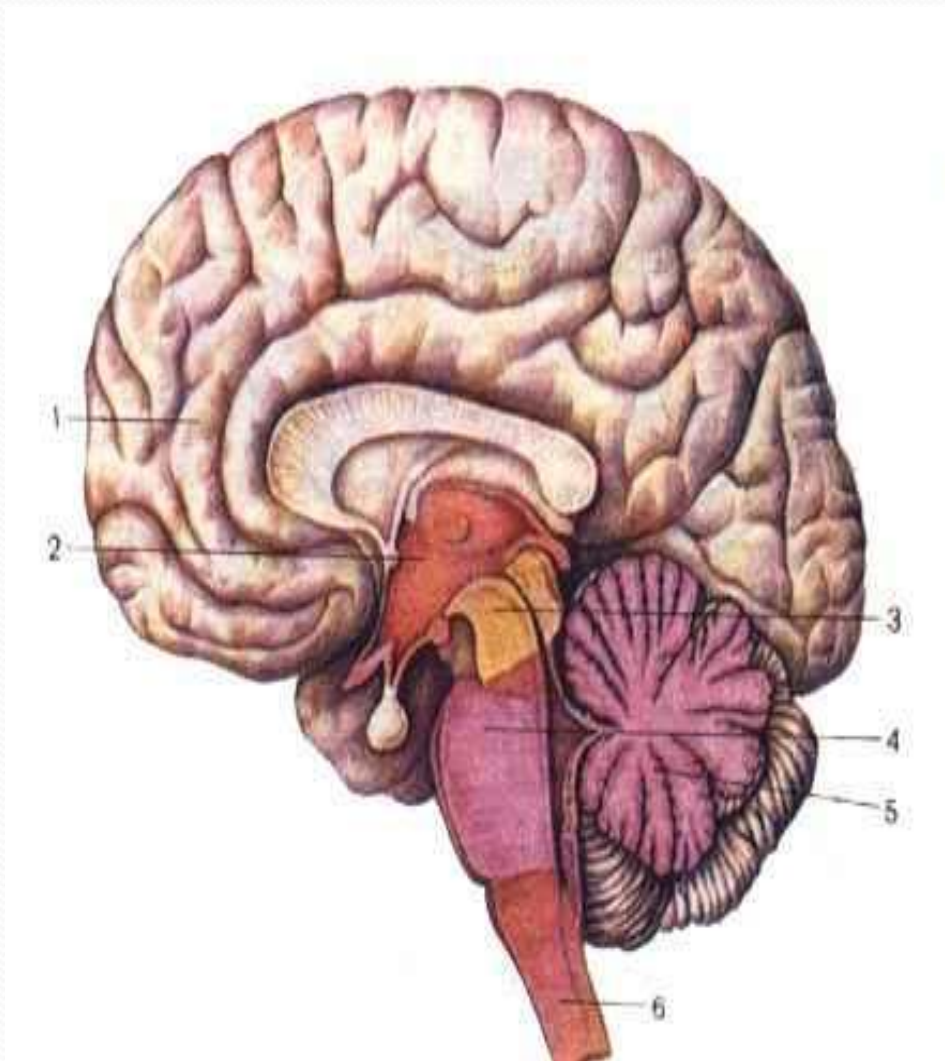
ҮЛКЕН МИ  
СЫҢАРЛАРЫ



СОПАҚША  
МИ

ОРТАҢҒЫ  
МИ

АРАЛЫҚ МИ  
КӨШІР



## Кен ми сыңарларының негізгі бөліктері:

1 – қыртыс асты ядролары;

2 – маңдай бөлігі;

3 – төбе бөлігі;

4 – шүйде бөлігі;

5 – самай бөлігі



# Сопақша ми қызметтері

```
graph TD; A[Сопақша ми қызметтері] --- B[өткізгіштік]; A --- C[рефлектік]
```

өткізгіштік

рефлектік

# Сопақша ми басқаратын жүйкелер

- Тіл
- Жұтқыншақ
- Көмей
- Қалқанша безі
- Ірі қан тамырлар
- Ішкі мүшелер

# СОПАҚША МИ АРҚЫЛЫ ЖҮЗЕГЕ АСАТЫН РЕФЛЕКСТЕР

қорғану

Жүрек қан  
тамыр

тамақ

Тыныс алу

Есту  
ақпараттарын  
басқарады



# Ми көпірі

- Ортаңғы ми мен сопақша мидың аралығында орналасқан

- Егер ми көпірі зақымдалса, нейрондар тіршілігін жояды. Белгілі мүшелерге өткізгіш қызметі тоқтайды, бұдан тіршілік тоқтап қалуы мүмкін.



# Мишық

- **Сопақша ми мен ми көпірдің артқы жағында жатады.**

**Мишықтың ең басты қызметінің бірі – қимылды үйлестіру, тепе – теңдікті сақтау.**

**Мишық зақымданса адамның қимыл – қозғалысы бұзылады, ол тепе – теңдікті сақтай алмайды, бағдарлай қаблеті жойылады.**

## **Ортаңғы ми**

- Артқы ми мен аралық мидың арасында орналасқан
- Алдыңғы ми мен артқы миды бір бірімен жалғастырады.

**Теріде пигменттің түзілуін реттейді.  
Кенеттен шыққан дыбыс, жарық  
тітіркенгіштерін тез бағдарлауды  
реттейді.**

# Аралық ми

Ортаңғы мидың алдыңғы жағында жатады.

Аралық мида бір ми қарыншасы бар.





*Төбе*

*Маңдай*

*Үлкен ми*  
*сыңарлары*

*Шүйде*

*Самай*



# Үлкен ми сыңарларындағы сенсорлық - сезімтал аймақтар

*Самай бөлігінде*

*Есту аймағы*

*Төбе және самай бөлігінде*

*Иіс сезу және дәм сезу*

*Шүйде бөлігінде*

*Көру аймағы*

*Орталық жүлге алдында, маңдай бөлігінде*

*Қимыл-қозғалыс аймағы*

*Орталық жүлгенің артында*

*Тері бұлшық ет сезімінің аймағы*