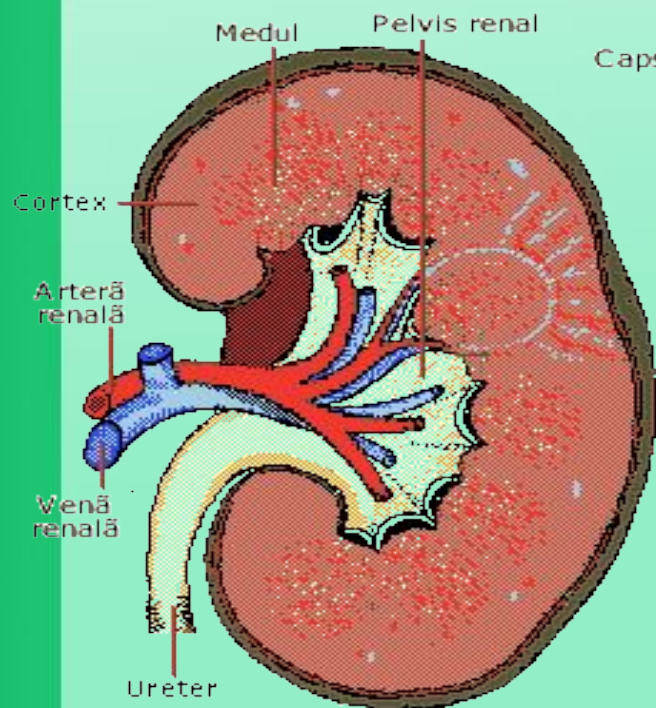


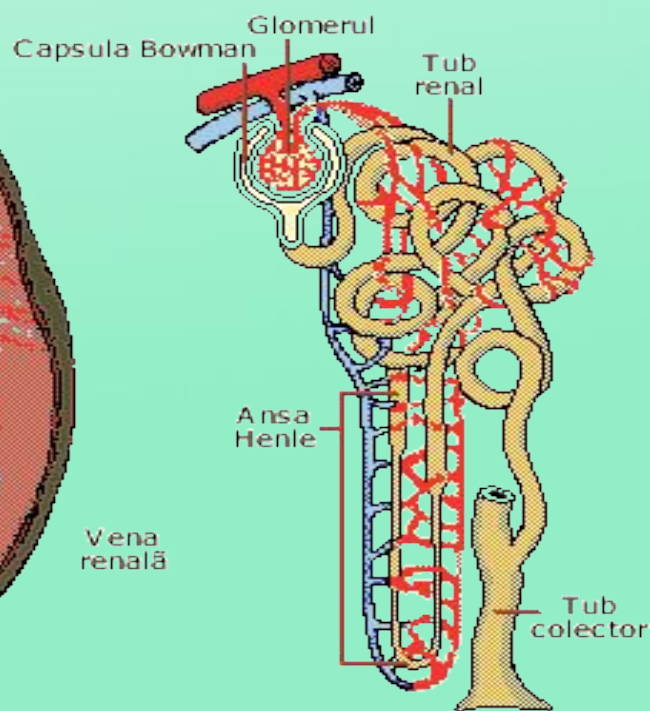
АНАТОМО-ФИЗИОЛОГИЧЕСКИЕ

ОСОБЕННОСТИ

ВЫДЕЛИТЕЛЬНОЙ СИСТЕМЫ



RINICHI



NEFRON

Преподаватель
Маджар Л

ЦИТАТЫ

- *Медицина это искусство, которое теоретически не имеет смысла.*

OBIECTIVE

- Să caracterizeze, în baza celor studiate, PAF ale sist. digestiv.
- Să enumere particularităților fundamentale ale sist. exretor la copii în primii ani de viață
- Să enumere organele ale sist. exretor.
- Să enumere particularitățile funcționale ale sist. exretor.
- Să caracterizeze indicii funcționali ale sist. exretor(fregvența scaunului, fregvența micțiilor)
- Să descrie metodele instrumentale și de laborator.
- Să numească noțiuni tematice
- Să manifeste interes față de disciplina studiată.

ВЫДЕЛИТЕЛЬНАЯ СИСТЕМА ВКЛЮЧАЕТ

- **почки – которые экскретируют мочу, и органы которые выделяют мочу:**
- **чашечки**
- **лоханки**
- **мочеточники**
- **мочевого пузыря**
- **уретра**



Основная функция почек это **регуляция и сохранение кислотно-щелочного равновесия**. Основные функции:

- сохранение нормального объема жидкости в организме.
- Сохранение нормального содержания электролитов и осмотического давления.
- Выделение вредных веществ(мочевина, креатинин, органические вещества.)
- Регуляция нормального содержания H^+

Почки выполняют еще и эндокринную функцию:

- Вырабатывают *ренин*
- Вырабатывают *эритропоэтин*
- Вырабатываются *кинины*,
простагландины
- Синтезируются
витамины Д



ПОЧКИ

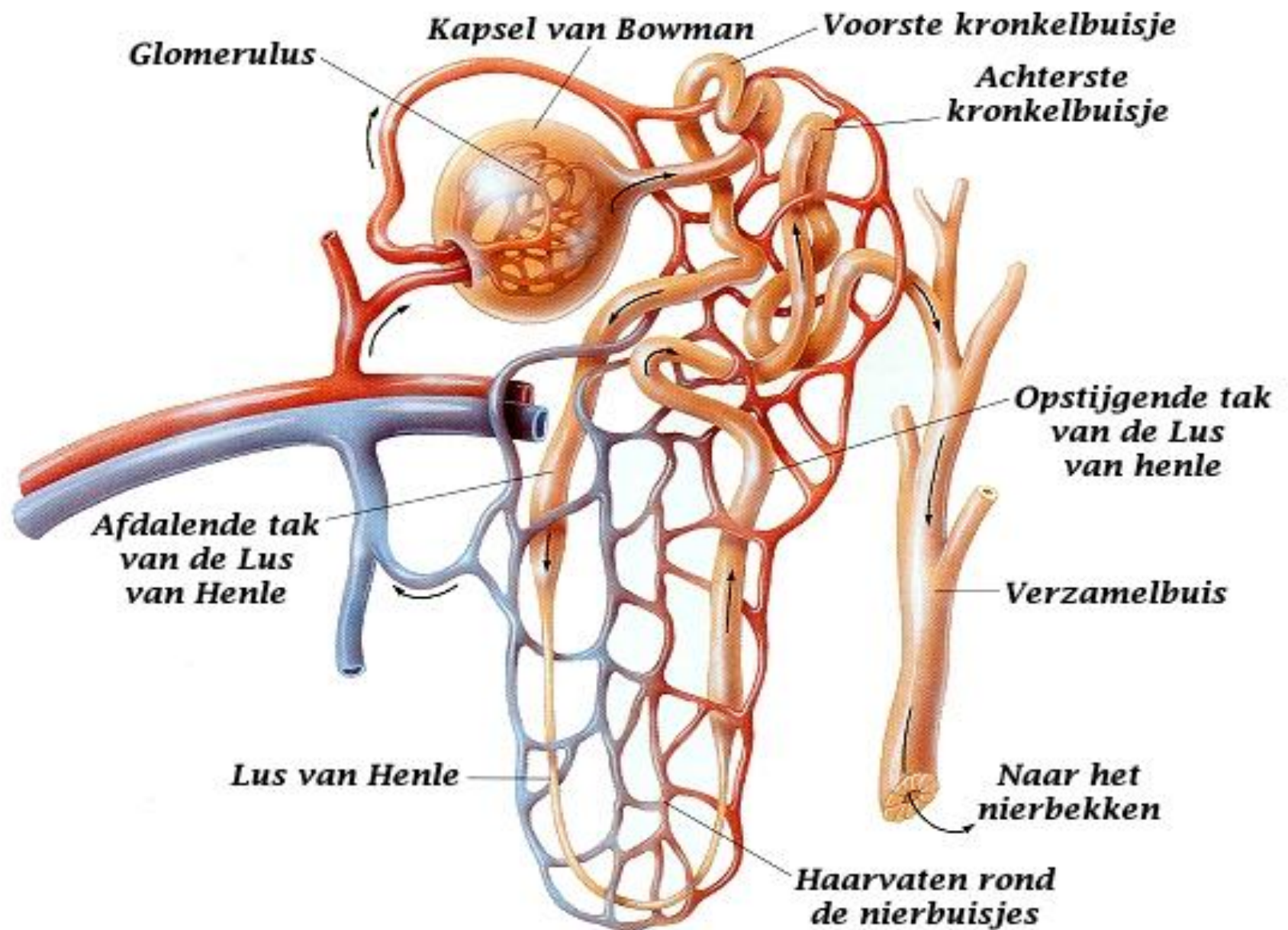
Масса у новорожденного 10-12 г. и составляет 1/100 от массы. В 5-6 месяцев масса почек удваивается, к 1 году утраивается и в 15 лет их масса увеличивается в 10 раз.

У новорожденного:

- Почки находятся ниже на один позвоночник
- Жировая капсула слабо развита
- Имеют круглую форму
- Ткань почечная нежная
- Кортикальный слой тонкий и слабо развит.

НЕФРОН

- Это морфо - функциональная единица почки.
- Состоит из почечного клубочка и канальцев. У н.н почечные клубочки расположены компактно, поэтому фильтрационная поверхность маленькая(недостаточная фильтрация в почках.)
- Поэтому у детей, которые находятся на искусственном вскармливании, из-за слабой фильтрации Na и вода задерживаются, образуются отеки.



ПОСЛЕДСТВИЯ СЛАБОЙ ФИЛЬТРАЦИИ В ПОЧКАХ

- Задержка натрия и воды в организме
- Накопления воды в межклеточном пространстве и появление отеков.
- Развитие ацидоза
- Медленное выведение токсинов, лекарственных препаратов



РОДИТЕЛЯМ РЕКОМЕНДУЕТСЯ

- Не давать пить воду детям до 6 месяцев.
- Вскармливать детей адаптированными молочными смесями.
- Вскармливать кисло - молочными смесями временно или в комбинации со сладкими.





ПОЧЕЧНЫЕ КАНАЛЫ У Н.Н СЛАБО РАЗВИТЫ



**Чашечки – короче, их просвет уже в 2
раза чем у взрослых.**



Почечные лоханки – развиты хорошо, но эластичный и мышечный слой слабо развиты, что объясняет их гипотоничность(пиелонефриты).



Мочеточники – относительно длиннее (0,3-0,4 см) извилистые, мышечная и эластическая ткань слабо развиты. Длина мочеточников у н.н это 6-7 см, в 1 год- 10 см, в 10 лет – 15 см, у взрослых – 20-30 см.



МОЧЕВОЙ ПУЗЫРЬ

- Частично находится в брюшной полости.
- Когда полный пальпируется на уровне пупка
- После 2 лет спускается в малый таз.



ОБЪЕМ МОЧЕВОГО ПУЗЫРЯ

- Новорожденный – 50 ml
- В 3 мес. – 100 ml
- В 1 год – 200 ml
- В 9-10 лет – 600-900 ml



УРЕТРА

у мальчиков

- nou-născut 5-6 cm
- la pubertate 10-12cm
- la adult 16-18 cm



УРЕТРА у ДЕВОЧЕК

- Н.н 0,8-1,0 см
- В пубертантный период 2,2 см
- У взрослых 3,3 см
- Короче, шире, и находится близко к анусу.



ЧАСТОТА МОЧЕИСПУСКАНИЙ

- 1-7 дней 4-6 раз
- 8 дней -1 мес. 20-25
- груднички 15-20
- 1 год- 2 года 15-16
- 2-3 лет 10
- 3-7 лет 7-8
- 10-15 лет 5-6

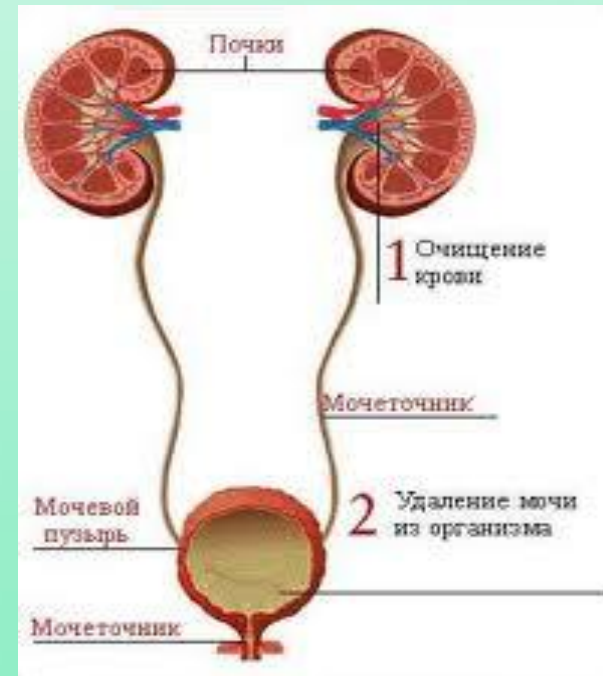
МОЧА

- В первые 6-7 дней более концентрирована
- Более темный цвет
- В моче много мочевой кислоты, крано-бурые пятна на памперсе.

Моча в норме:

- Цвет- желто-соломенный
- Прозрачность- прозрачная
- Запах – без запаха
- Реакция –от слабо кислой до щелочной.
- Протеины следы 30-40 мг за 24 часа.

- Лейкоциты у дев.5-7 в п/з, у мальчиков 3-5
- эритроциты 3 кл. в п/з
- цилиндры –только при патологии.
- бактерии 10.000 в 1 мл
- Эпителий 3-5 клеток
- Соли оксолатные и фосфатные



ПАТОЛОГИЧЕСКИЕ ИЗМЕНЕНИЯ

- **Олигурия-** уменьшение общего диуреза за 24 часа.
- **Анурия** –отсутствие выделения мочи
- **Полиурия** – увеличение объема мочи в 24 часа.
- **Никтурия** – преобладания ночного диуреза над дневным.

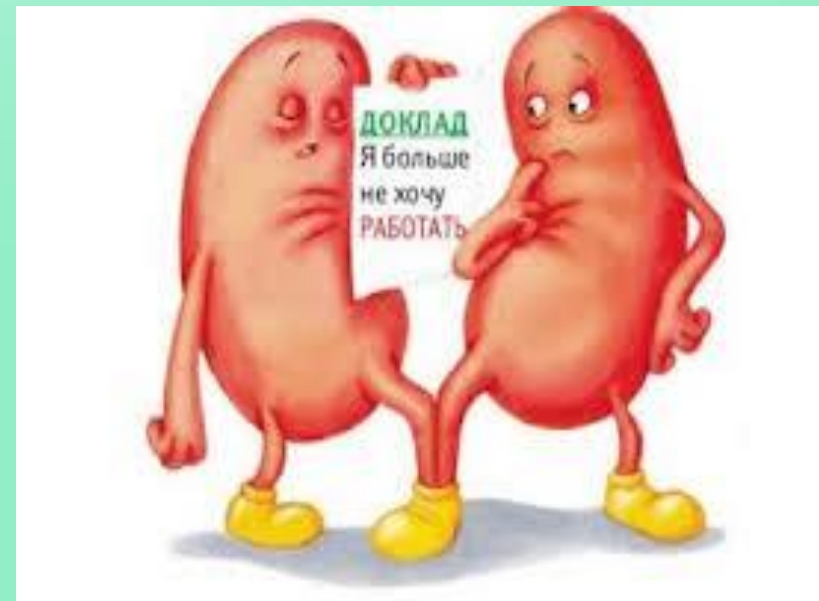
Относительная плотность

- новорожденный 1006-1018
- грудничок 1003-1006
- 2-5 лет 1009-1016
- взрослые 1018-1025

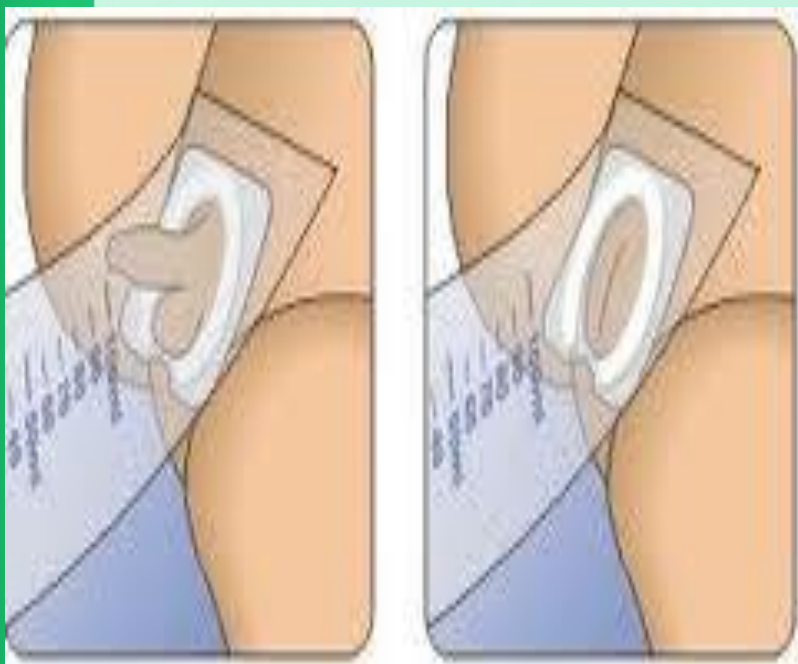


ОБСЛЕДОВАНИЯ

- Общий анализ мочи
- Проба Зимницкий
- Проба Нечипоренко
- Проба Адисс-Каковски
- Рентген почек
- Цистография
- Урография
- Узи
- Сцинтиграфия



КОЛЕКТОРЫ ДЛЯ МОЧИ



ЗАДАЧИ занятия

- să characterizeze, în baza celor studiate, PAF ale sist. digestiv.
- să enumere particularităților fundamentale ale sist. exretor la copii în primii ani de viață
- să enumere organele ale sist. exretor.
- să enumere particularitățile funcționale ale sist. exretor.
- să characterizeze indicii funcționale ale sist. exretor(fregvența scaunului, fregvența micțiilor)
- să descrie metodele instrumentale și de laborator.
- să numească noțiunii tematici
- să manifeste interes față de disciplina studiată.

БЛАГОДАРЮ ЗА ВНИМАНИЕ

