

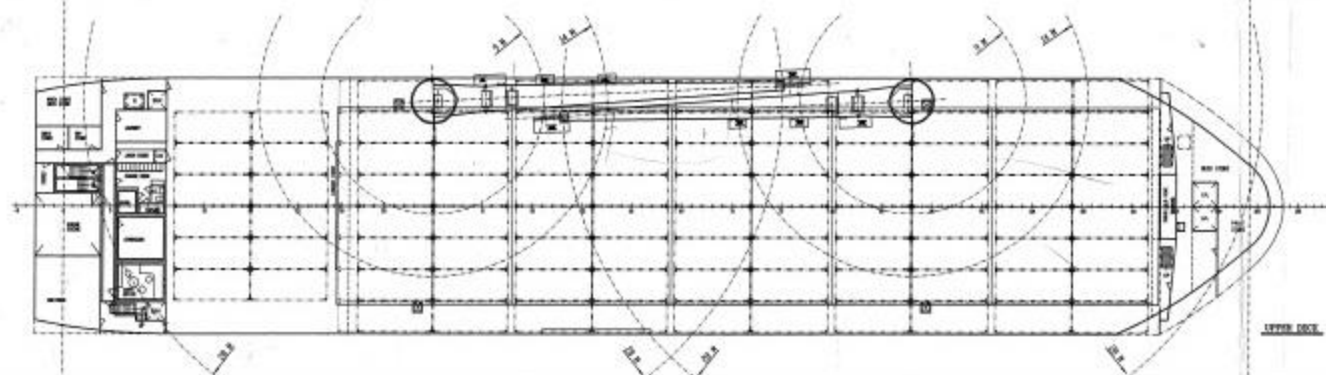
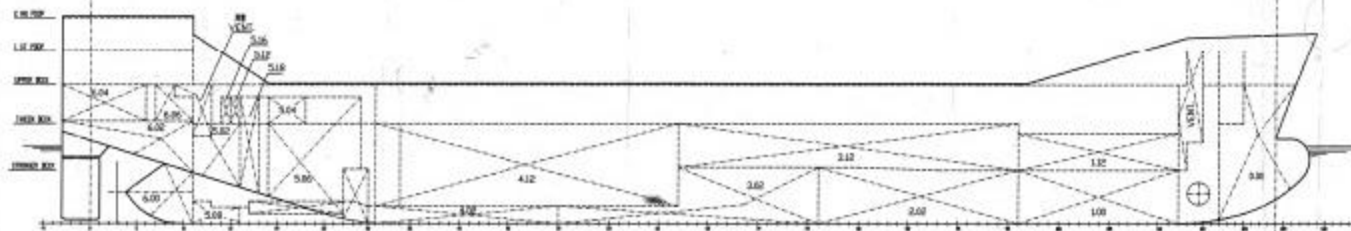
Clipper Confidence



Позывной: C6OE6
Порт приписки: Нассау
Флаг: Bahamas
IMO №: 9169823
Год постройки: 1997
Тип: Multi Purpose vessel
Класс регистра: Дет Норске Веритас

Длина: 100,5 м
Ширина: 20,4 м
Летняя грузовая марка: 8,22 м
Водоизмещение: 12023 т
Дедвейт: 8729 т
Мощность ГЭУ: 7800 кВт
Макс. скорость: 15,5 узлов

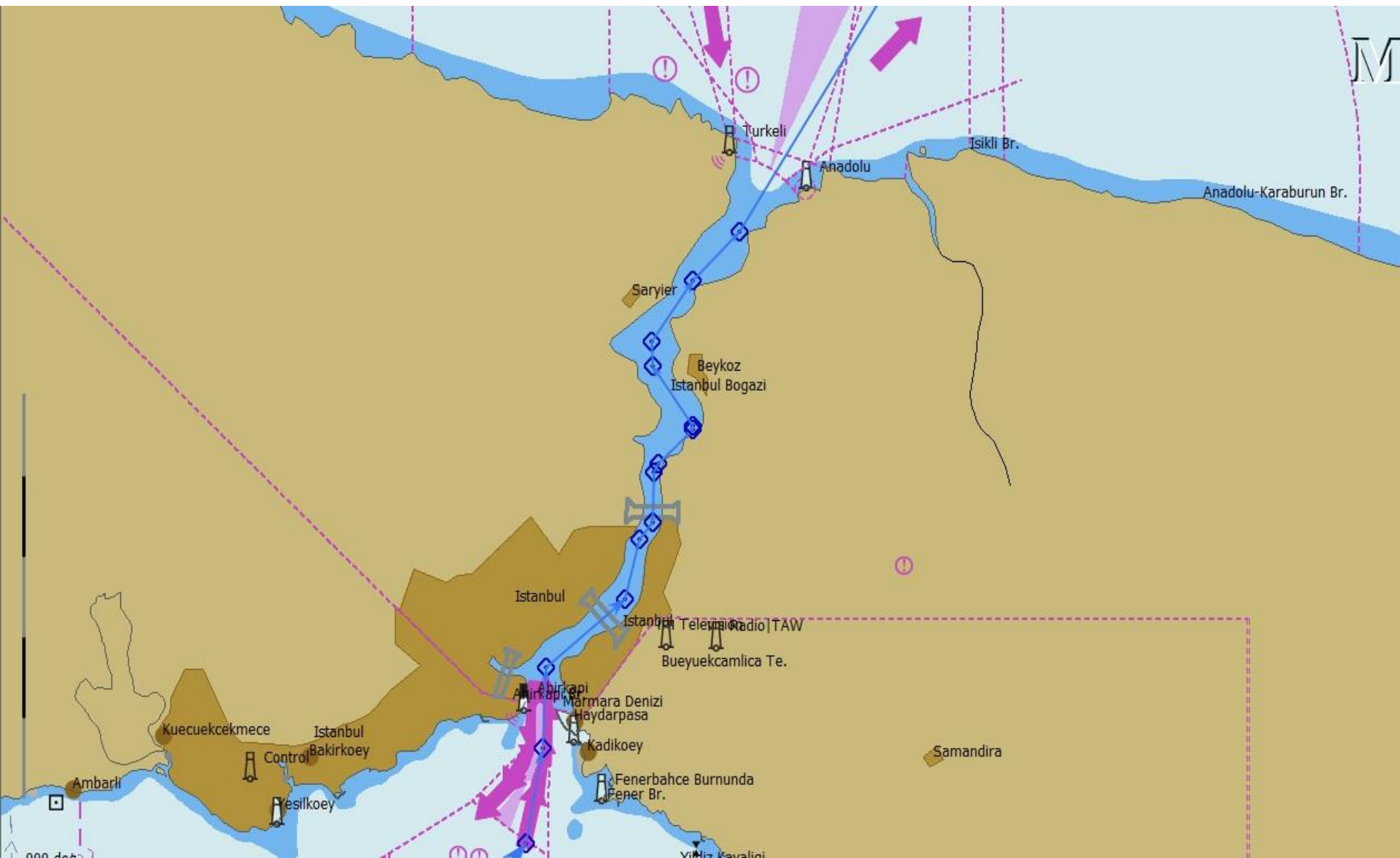
Схема судна



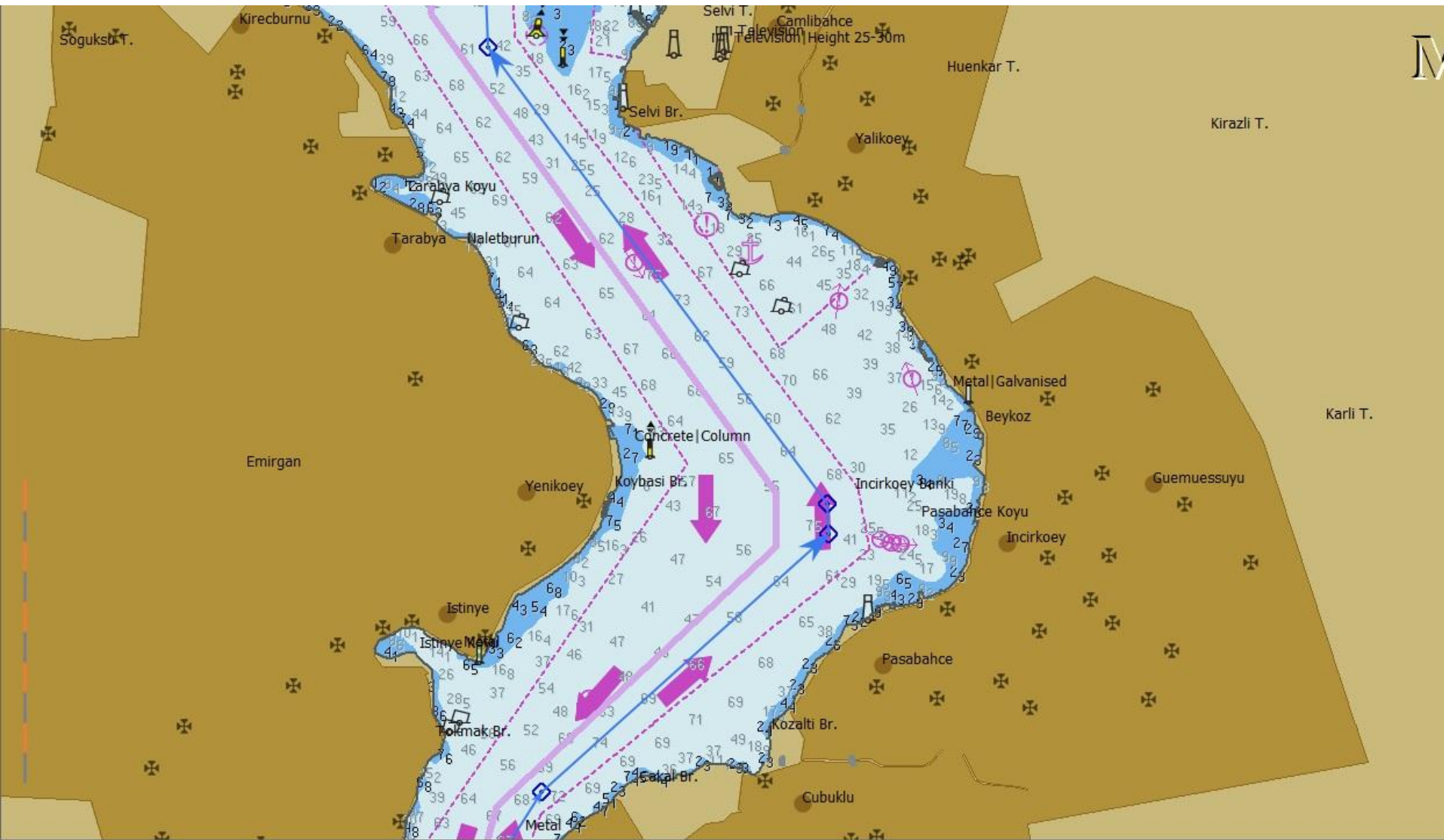
План перехода Alexandria (Egypt) – Ilyichevsk (Ukraine)



Графический план опасного участка



Графический план опасного участка



План порта прихода Ильичёвск



Грузовой план судна

| HOLD CAPACITIES | | | | | |
|-------------------|--------------------------|----------------|----------------------|---------------|---------------|
| COMPARTMENT ID | VOLUME (m ³) | | CENTRE OF VOLUME (m) | | |
| | FULL (100%) | NET (99.5%) | LCV (A.P.) | VCV (B.L.) | TCV (C.L.) |
| CARGOVOLUME | 10632.02 | 10578.86 | 52.706 | 7.520 | 0.000 |

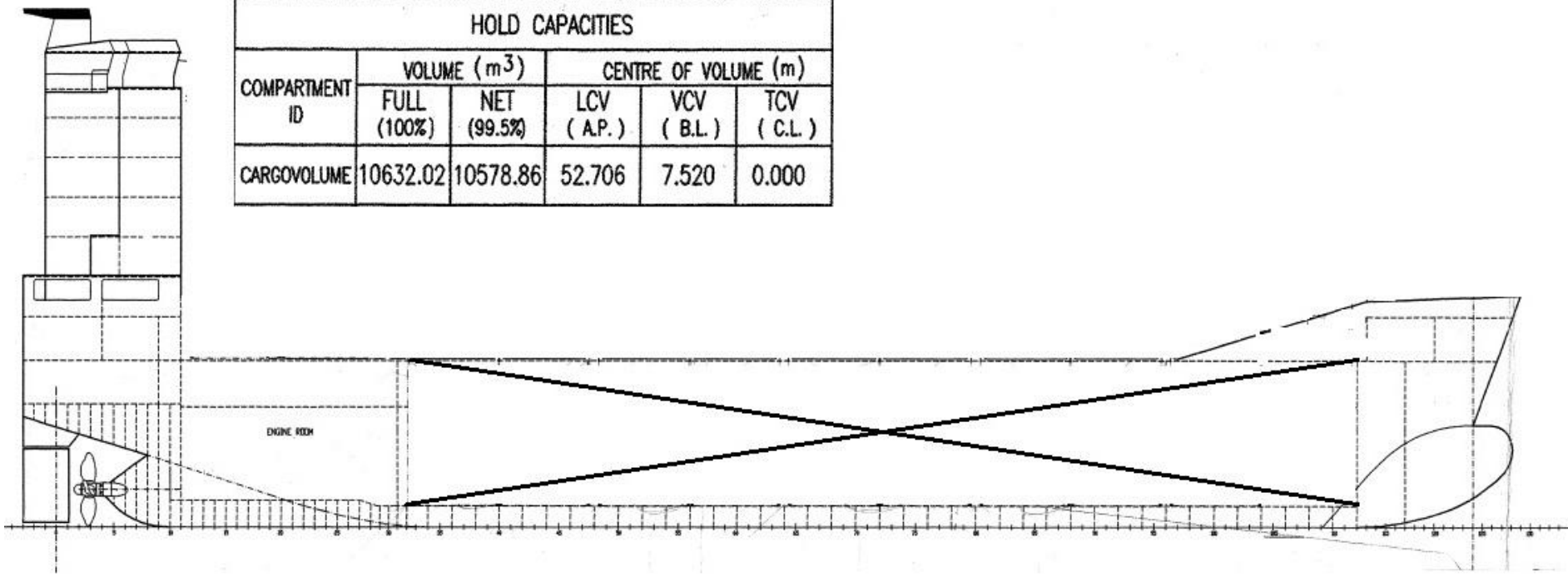


Диаграмма статической и динамической остойчивости судна на отход

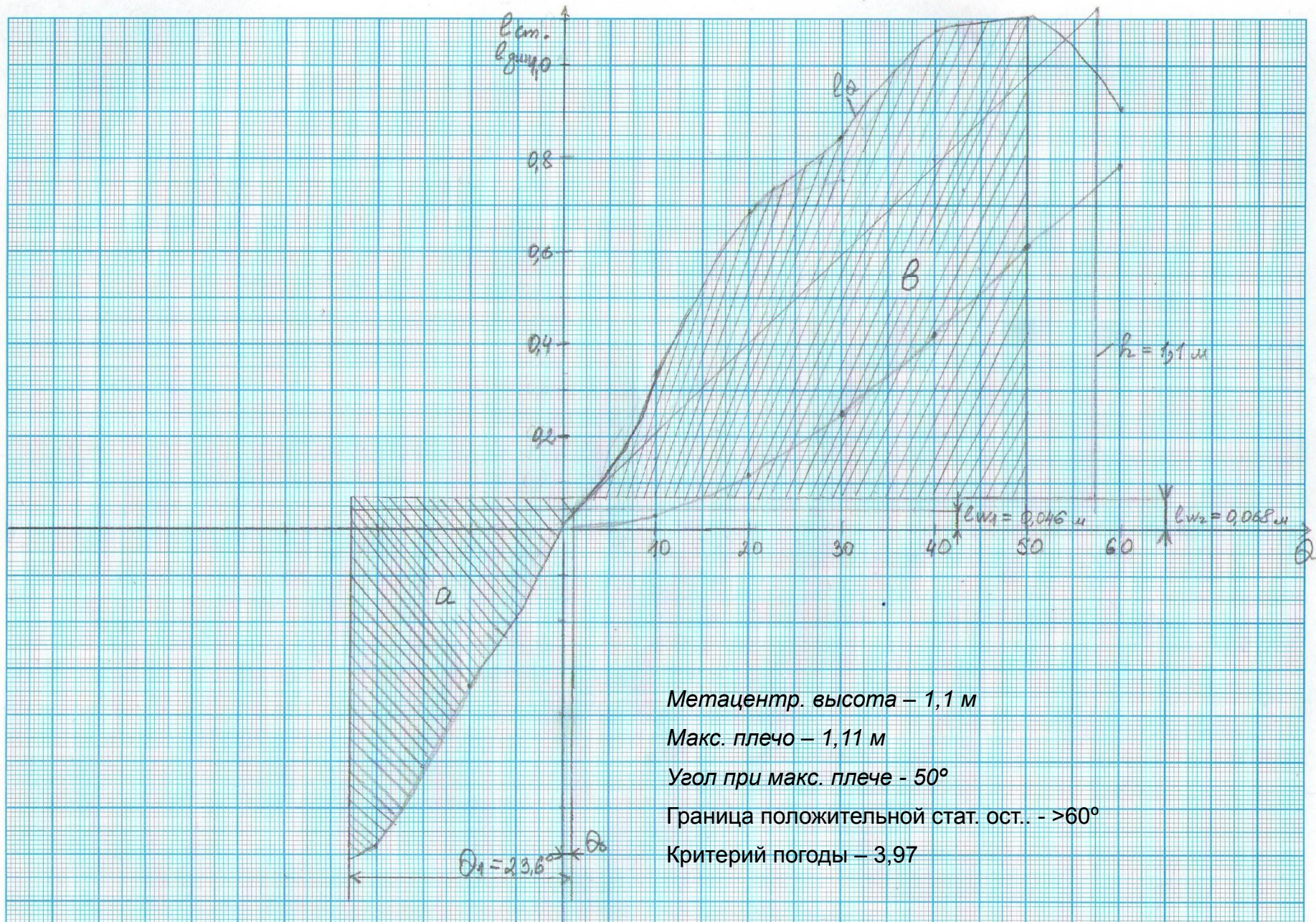
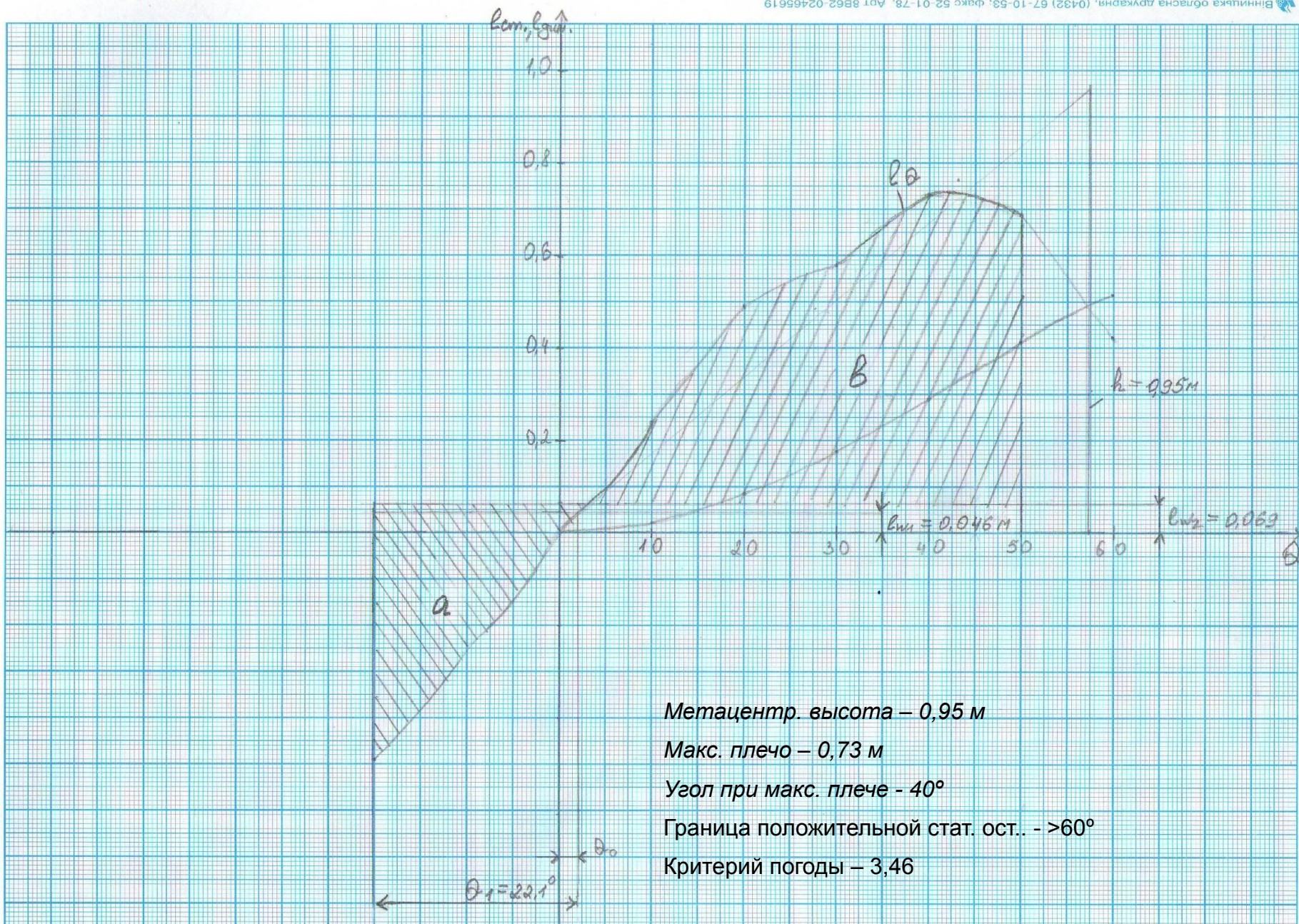


Диаграмма статической и динамической остойчивости судна на приход



Економические показатели рейса, \$

| Назва показників | Умовні позначення або формули | Значення показників |
|---|---|---------------------|
| Валовий дохід за рейс, \$ | F | 11850 |
| Загальні експлуатаційні витрати судна за рейс, \$ | $\sum V_{\text{екс}}^p = \sum V_{\text{пост}}^p + \sum V_{\text{змін}}^p$ | 82111.55 |
| Загальні постійні експлуатаційні витрати, \$ | $\sum V_{\text{пост}}^p = V_{\text{непр}}^p + V_{\text{пост}}^p$ | 50782.88 |
| Сумарні постійні експлуатаційні витрати за рейс, \$ | $V_{\text{пост}}^p$ | 50782.88 |
| Витрати на утримання екіпажу, \$ | $V_{\text{утр ек}}^p$ | 10957.82 |
| Витрати на амортизацію, \$ | $V_{\text{ам}}^p$ | 17393.97 |
| Витрати на ремонт, \$ | $V_{\text{рем}}^p$ | 2609.10 |
| Витрати на техпостачання, \$ | $V_{\text{постач}}^p$ | 1739.40 |
| Навігаційні витрати, \$ | $V_{\text{нав}}^p$ | 3790.00 |
| Збори у портах відходу і приходу, \$ | $V_{\text{порт}}^p$ | 8065.00 |
| Витрати з агентування судна, \$ | $V_{\text{аг}}^p$ | 1095.78 |
| Витрати на страхування судна, \$ | $V_{\text{стр}}^p$ | 2713.60 |
| Непрямі витрати судна, \$ | $V_{\text{непр}}^p$ | 2418.23 |
| Змінні витрати судна, \$ | $\sum V_{\text{змін}}^p$ | 31328.67 |
| Собівартість перевезення 1 т вантажу, \$ / т | S_m | 10.39 |
| Балансовий прибуток за рейс, \$ | $\Pi_{\text{б}}^p$ | 36388.45 |
| Рівень доходності | PD | 1.44 |
| Рентабельність роботи судна за рейс, % | $Рент$ | 44.31 |
| Чистий прибуток судна за рейс, \$ | $\Pi_{\text{ч}}^p$ | 29838.53 |