

ФЕДЕРАЛЬНОЕ ГОСУДАРСТВЕННОЕ БЮДЖЕТНОЕ
ОБРАЗОВАТЕЛЬНОЕ УЧРЕЖДЕНИЕ ВЫСШЕГО ОБРАЗОВАНИЯ
«НАЦИОНАЛЬНЫЙ ИССЛЕДОВАТЕЛЬСКИЙ МОРДОВСКИЙ
ГОСУДАРСТВЕННЫЙ УНИВЕРСИТЕТ ИМ Н.П. ОГАРЁВА»

Аграрный институт
Кафедра агрономии и ландшафтной архитектуры

БАКАЛАВРСКАЯ РАБОТА

**РАЗРАБОТКА ПРОЕКТА БЛАГОУСТРОЙСТВА
И ОЗЕЛЕНЕНИЯ ТЕРРИТОРИИ ГИМНАЗИИ № 29
Г. САРАНСКА**

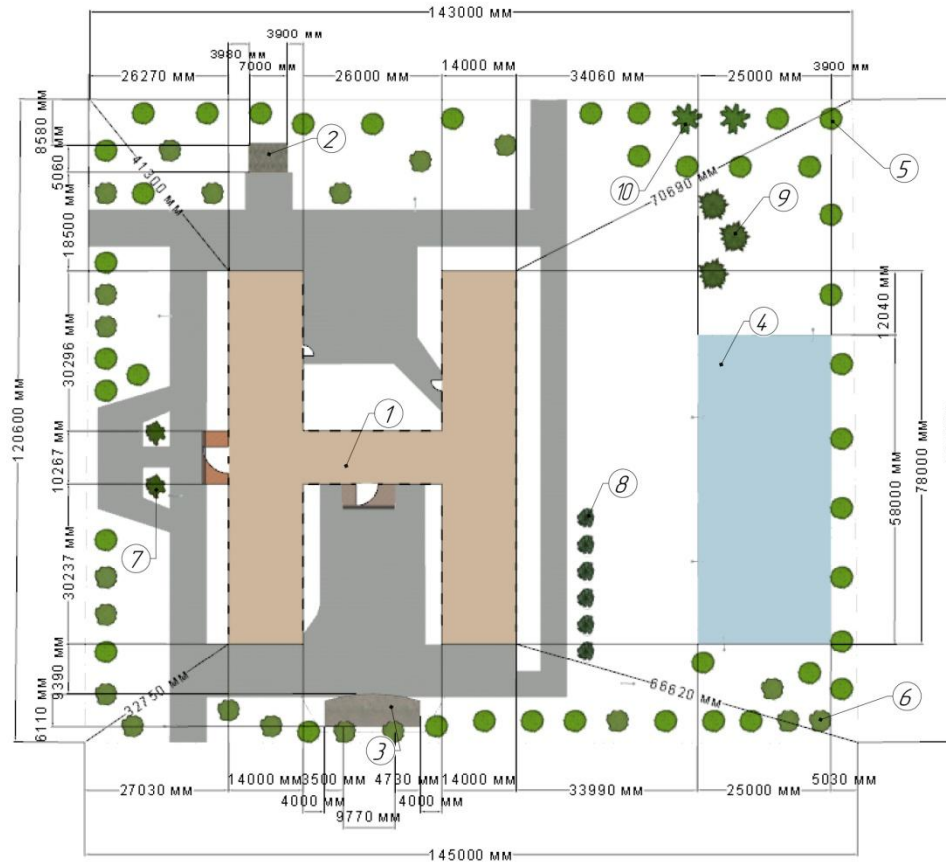
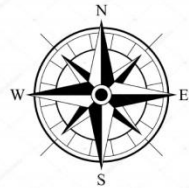
Автор работы: И. К. Серебрякова
Руководитель работы канд. с.-х. наук, доц.: Т. Ф. Девяткина

Целью работы является разработка проекта благоустройства и озеленения территории Гимназии № 29 г. Саранска. Данная тема актуальна, так как разработка проектов озеленения и благоустройства территорий муниципальных и административных учреждений одна из важнейших в обеспечении и повышении комфортности условий для граждан их посещающих; поддержании и улучшении санитарного и эстетического состояния данных территорий.

Задачи работы:

1. проведение предпроектного анализа территории гимназии;
2. разработка проекта благоустройства и озеленения;
3. подбор ассортимента древесных и кустарниковых видов;
4. разработка мероприятий по уходу за насаждениями;
5. выполнение расчетов затрат на мероприятия по благоустройству территории.

Предпроектное состояние объекта



Экспликационная таблица	
1	Школа
2	Гараж
3	Памятник
4	Спортивная площадка
5	Береза повислая
6	Клен татарский
7	Сирень обыкновенная
8	Снежноягодник белый
9	Ель обыкновенная
10	Рябина обыкновенная

Имен.	Лист	№ докум.	Подп.	Дата	Разработка и благоустройство территории муниципального учреждения	Лист	Масса	Масштаб
Разработ.		Сергейченко И. К.						
Проект.								
Технический								
Инженер								
Стр.								

Ситуационный план

Копирован
 НИИ МГУ им. Н.П. Огарева
 Аграрный институт
 ЛА 400 группа
 Формат А2

Лист 1 из 1

Стр. 1 из 1

Лист 1 из 1

Лист 1 из 1

Лист 1 из 1

Лист 1 из 1

Предпроектное состояние объекта



Входная зона



Придомовая зона



Зона тихого отдыха



Эстетическая оценка деревьев и кустарников

Наименование породы	Первый класс (шт.)	Второй класс (шт.)	Третий класс (шт.)	Всего (шт.)
Деревья	35	40	–	75
Берёза повислая (<i>Betula pendula</i>)	20	30	–	50
Клён татарский (<i>Acer tataricum</i>)	13	7		20
Ель обыкновенная (<i>Picea abies</i>)	–	3	–	3
Рябина обыкновенная (<i>Sorbus aucuparia</i>)	2	–	–	2
Кустарники	5	18	–	23
Сирень обыкновенная (<i>Syringa vulgaris</i>)	–	2	–	2
Снежнаягодник белый (<i>Symphoricarpos albus</i>)	5	16	–	21

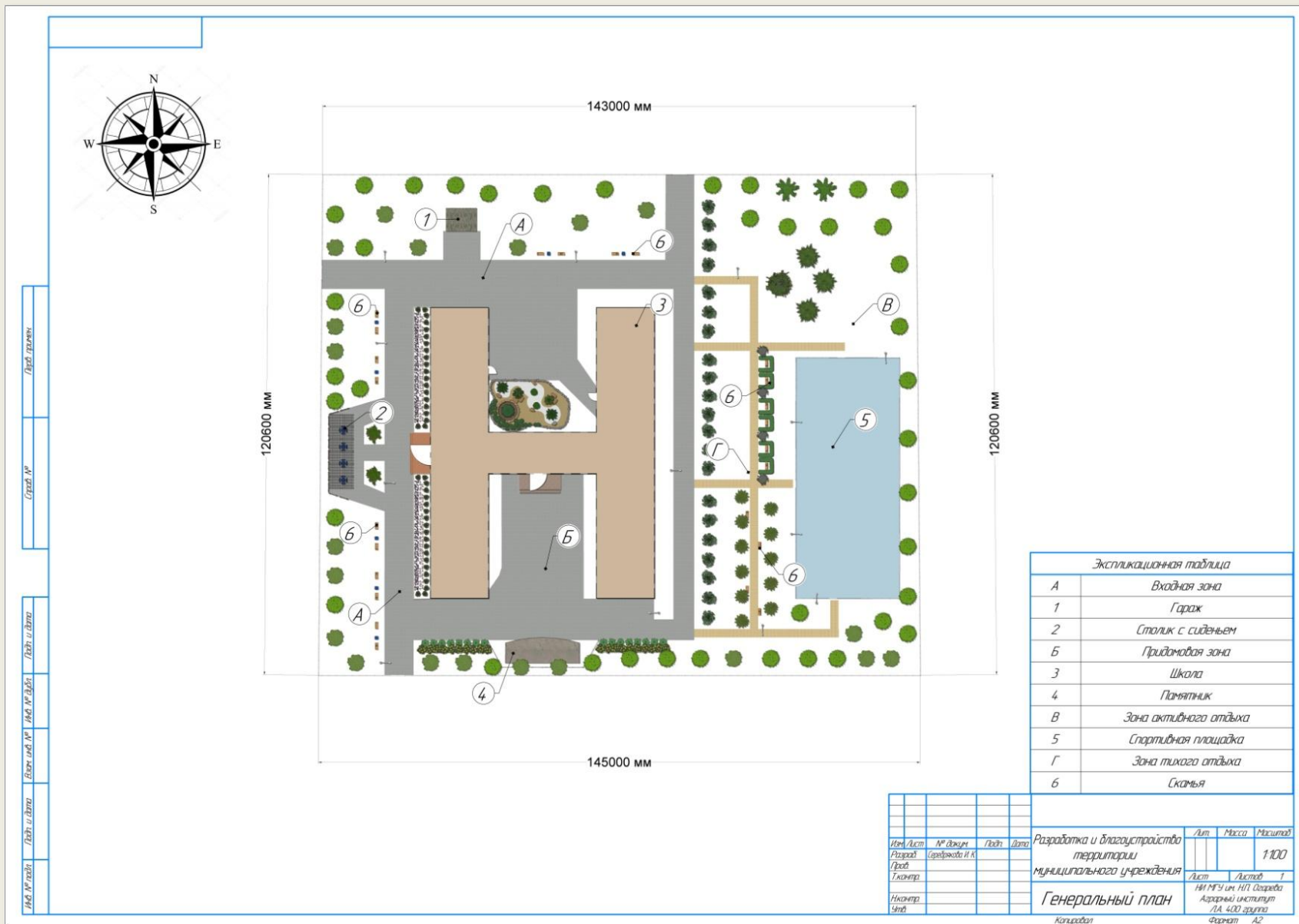
Жизнеустойчивость деревьев и кустарников

Наименование породы	Первый класс (шт.)	Второй класс (шт.)	Третий класс (шт.)	Четвертый класс (шт.)	Пятый класс (шт.)	Всего (шт.)
Деревья	47	28	–	–	–	75
Берёза повислая (<i>Betula pendula</i>)	35	15	–	–	–	50
Клён татарский (<i>Acer tataricum</i>)	10	10				20
Ель обыкновенная (<i>Picea abies</i>)	–	3	–	–	–	3
Рябина обыкновенная (<i>Sorbus aucuparia</i>)	2	–	–	–	–	2
Кустарники	7	16	–	–	–	33
Сирень обыкновенная (<i>Syringa vulgaris</i>)	–	2	–	–	–	2
Снежноягодник белый (<i>Symphoricarpos albus</i>)	7	14	–	–	–	21

Естественный газон



Генеральный план объекта озеленения

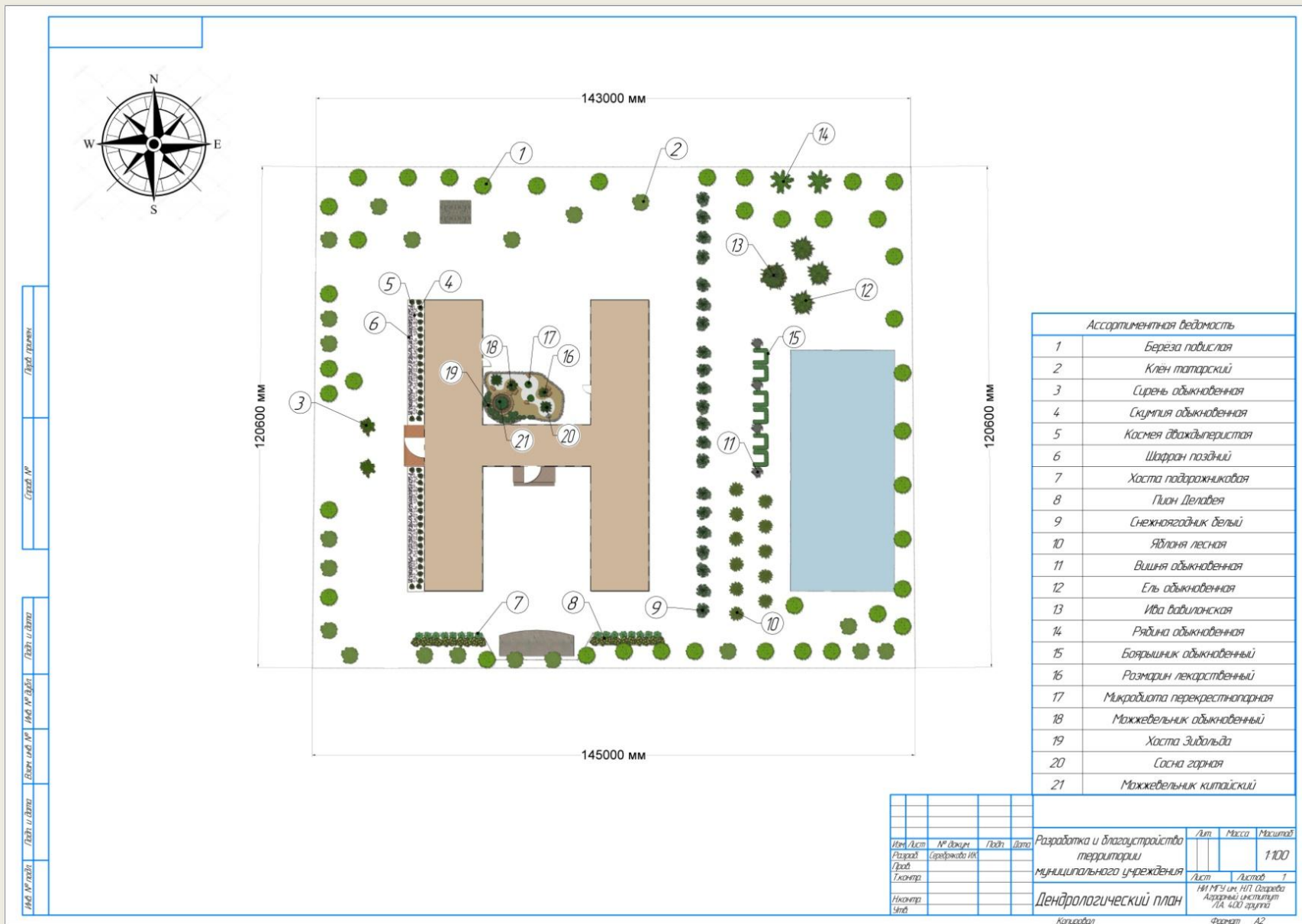


Буква	Назначение
A	Входная зона
1	Гараж
2	Столик с сиденьем
Б	Придомовая зона
3	Школа
4	Памятник
В	Зона активного отдыха
5	Спортивная площадка
Г	Зона тихого отдыха
6	Скамья

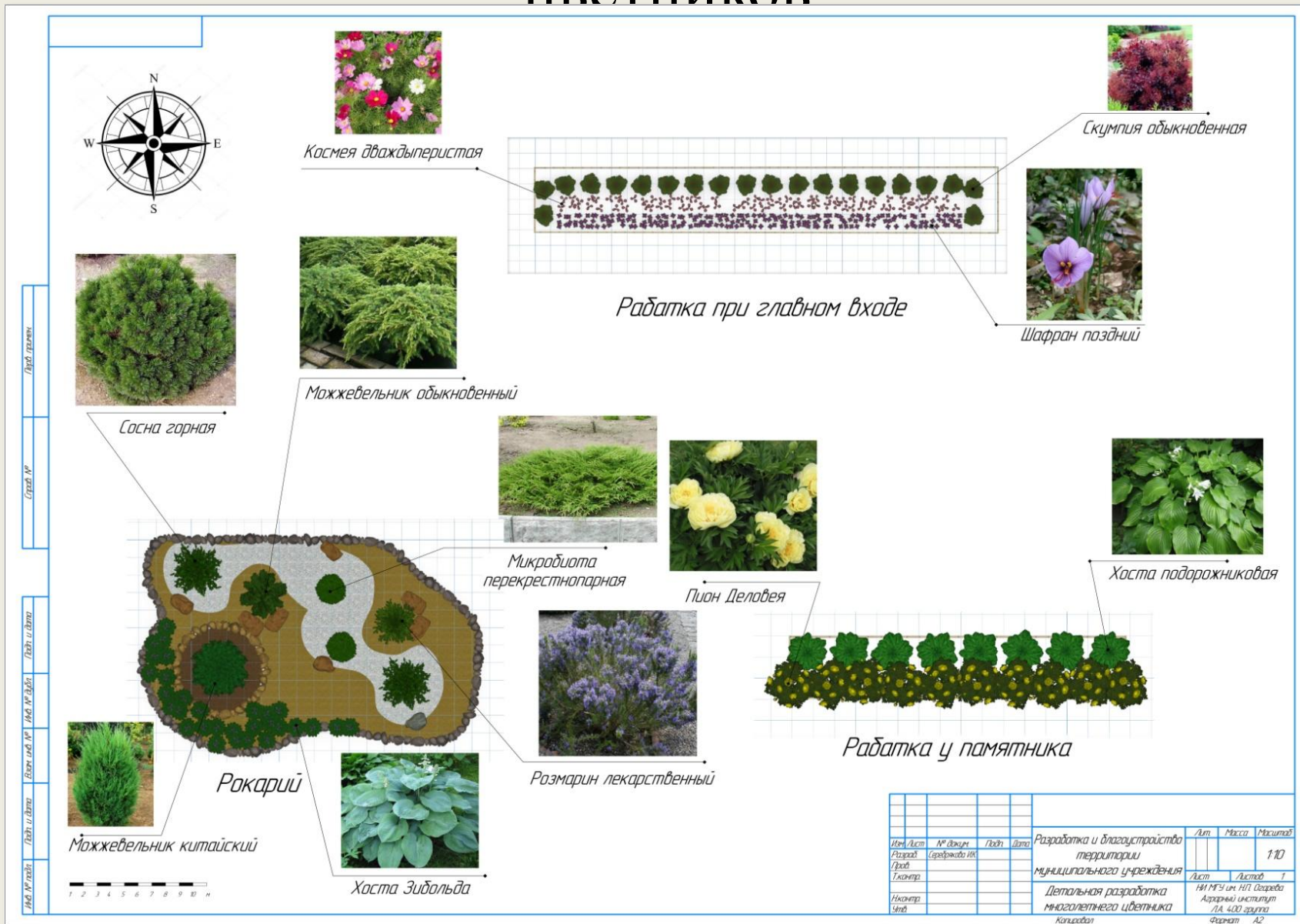
Изм.	Лист	№ докум.	Площ.	Дата	Разработка и благоустройство территории муниципального учреждения	Лист	Масса	Машинет
					Генеральный план	Лист	Листов	1
Информация:						НИИ МЭУ им. Н.П. Осарова Архитектурный институт ЛМ 400 эргодина Формат А2		

ЛМ № 001/2017 Лист 1 из 1 ЛМ № 001/2017 Лист 1 из 1 ЛМ № 001/2017 Лист 1 из 1 ЛМ № 001/2017 Лист 1 из 1 ЛМ № 001/2017 Лист 1 из 1

Дендрологический план объекта озеленения

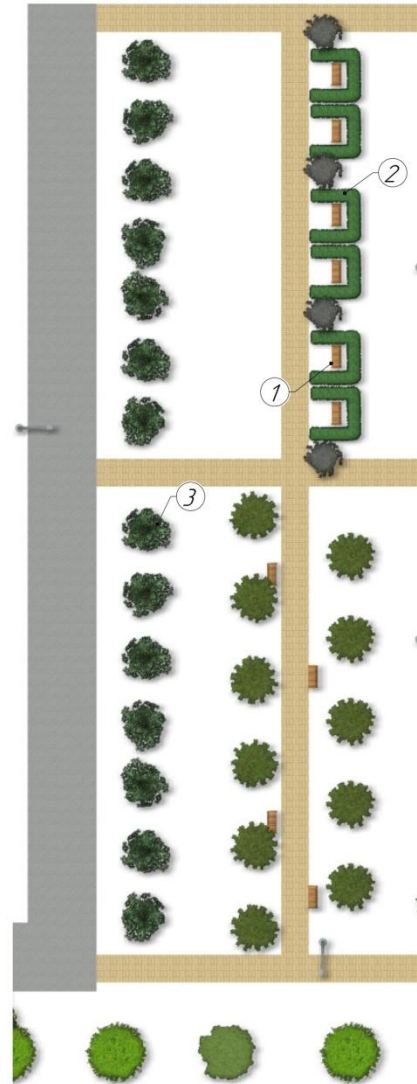


Детальная разработка многолетних цветников



Имя	Лист	№ докум.	Лист	Дата	Разработано	Лист	Масса	Максимум
Лист	№ докум.	Лист	Дата	Разработка и благоустройство территории муниципального учреждения	Лист	Масса	Максимум	1:10
Лист	№ докум.	Лист	Дата	Муниципального учреждения	Лист	Масса	Максимум	1
Лист	№ докум.	Лист	Дата	Детальная разработка многолетнего цветника	Лист	Масса	Максимум	1
Исполн.	Место	Исполн.	Место	Детальная разработка многолетнего цветника	Лист	Масса	Максимум	1
Исполн.	Место	Исполн.	Место	Копировал	Лист	Масса	Максимум	1
Исполн.	Место	Исполн.	Место	Копировал	Лист	Масса	Максимум	1

Зона тихого отдыха

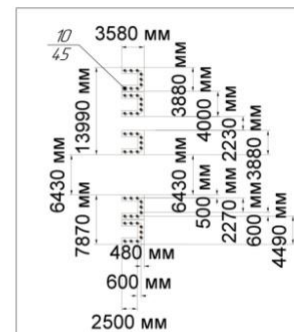
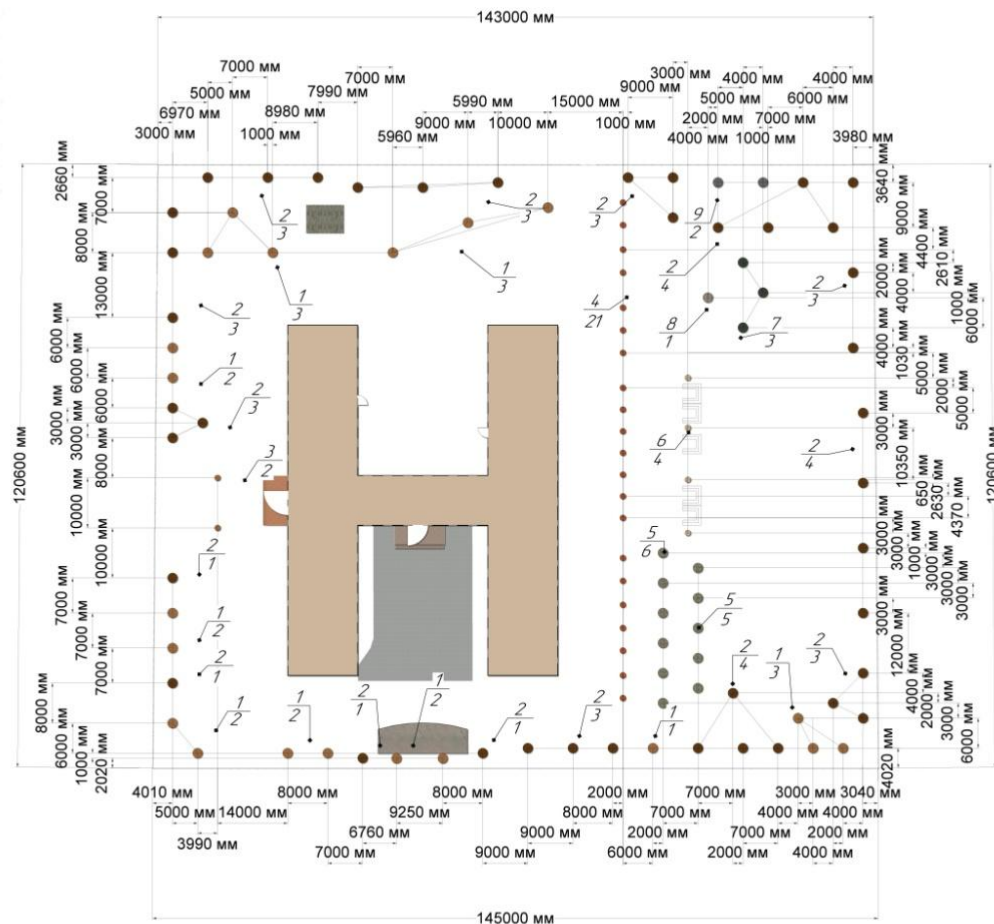
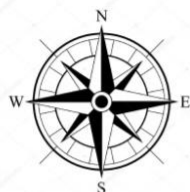


Лист №...
Лист №...
Лист №...
Лист №...
Лист №...
Лист №...
Лист №...
Лист №...

Экспликационная таблица	
1	Скамья
2	Живая изгородь
3	Линейные посадки

Изм.	Лист	№ докум.	Площ.	Дата	Разработка и благоустройство территории муниципального учреждения	Лит.	Масса	Масштаб
Лист	Лист	Серийный и К.				Лит.	Листов	1
Зона тихого отдыха						НИИ МЭУ им. Н.П. Осарова Архитектурный институт ЛД 400 группа		
Копирован						Формат А2		

Посадочный чертёж деревьев и кустарников



Посадка живой изгороди

Ассортиментная ведомость	
1	Береза повислая
2	Клен татарский
3	Сирень обыкновенная
4	Снежноягодник белый
5	Яблоня лесная
6	Вишня обыкновенная
7	Ель обыкновенная
8	Ива вавилонская
9	Рябина обыкновенная
10	Боярышник обыкновенный

Имен./Лист	№ докум.	Лист	Дата	Разработка и благоустройство территории муниципального учреждения	Лист	Масштаб
Разработ	Составитель и к.				Лист	Листов
Проект				Посадочный чертёж деревьев и кустарников	1	
Эксперт					НИИ МСУ им. Н.П. Саввина Аграрный институт Л/А 400 группа Формат А2	
Исполн				Копирован	Формат А2	

Лист 1 из 1

Лист 1 из 1

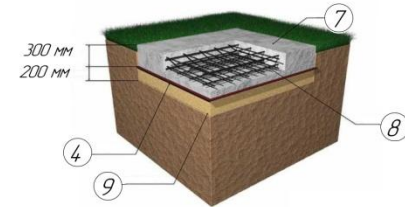
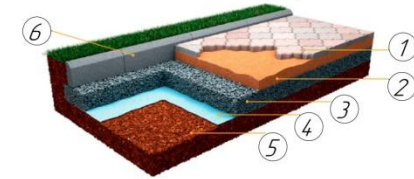
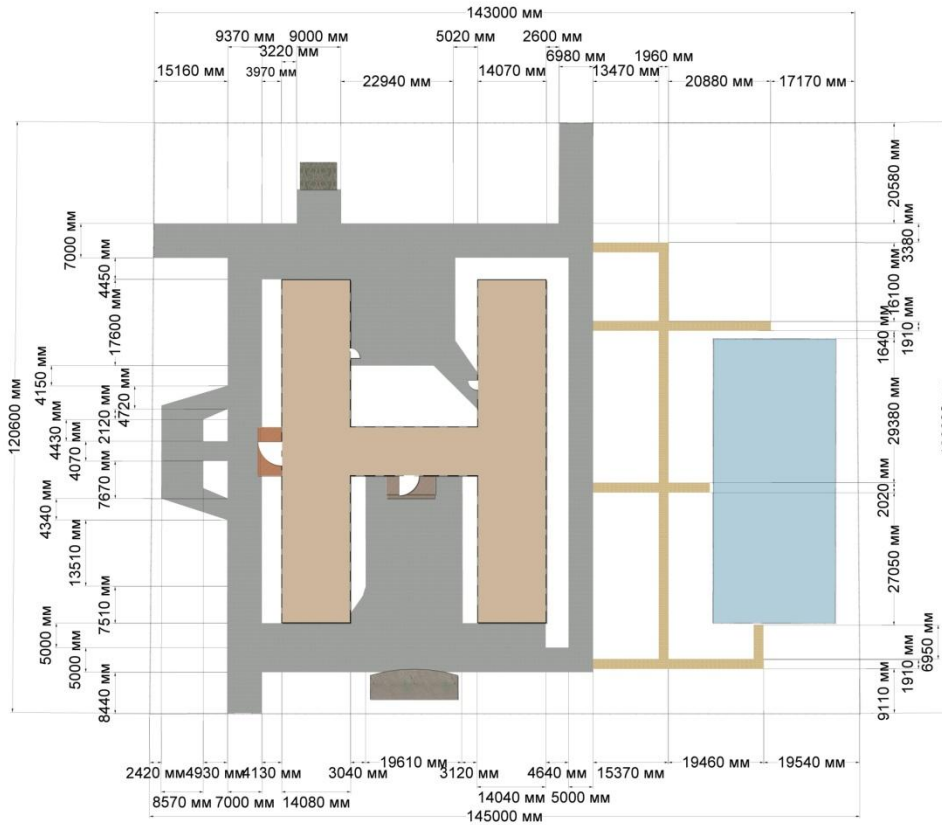
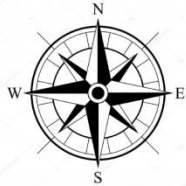
Лист 1 из 1

Лист 1 из 1

Лист 1 из 1

Лист 1 из 1

Дорожно-тропиночная сеть



Экспликационная таблица

№	Наименование
1	Брусчатка
2	Песок (5 - 10 см)
3	Щебень
4	Геотекстиль
5	Уплотненный грунт
6	Бардюр
7	Бетон
8	Арматура
9	Песчанная подушка

Изм.	Лист	№ докум.	Лист	Дата	Разработчик	Лист	Масштаб
					Разработка и благоустройство территории муниципального учреждения	1	1:100
					План дорожек и площадок		
					ИИ МСУ им. И.П. Савреда Академический институт ЛА 400 группа		
					Копирайт		Формат А2

Лист 1 из 1

Сред. №

Лист 1 из 1

Вариант № 1

Лист 1 из 1

ИИ МСУ

Рекомендации по посадке и уходу за деревьями и кустарниками

Мероприятие по уходу	Время проведения	Кратность	Описание
Санитарная обрезка	Март, перед началом вегетации	1	Удаляются засохшие ветки и сучья. Места среза обрабатываются садовым варом.
Обработка штамба деревьев	Март	1	Обрабатывают штамб известковым раствором. Защита древесных культур от мороза, ожогов и вредителей.
Подготовка посадочных мест	Апрель	1	До посадки за 8–10 дней выкапывают яму. Для деревьев 40–50 см. Для кустарников 30–40 см.
Посадка кустарников и деревьев	Апрель–май	1	На дно ямы кладут растительную землю на 2/3 её объёма. Несколько отступив от центра, забивается посадочный кол. Затем холмиком насыпается земля.
Внесение азотных удобрений	Май	1	Аммиачной селитры используют в качестве парашка. Его вносят на глубину не менее чем на 10 см при помощи граблей. (30–45 гр./м ²)
Прикорневой полив	В начале июня 50–80 л	1	Проводится при помощи ведра, таким образом, что бы вода пропитала глубокие слой почвы.
Внесение фосфорные удобрения	Июль	1	Суперфосфат используют в качестве порошка, вносится в землю в растворенном виде (45–50 гр./м ²)
Внесения калийных удобрений	Сентябрь	1	Хлористого калия вносят в грунт во время перекопки (5–10 гр./м ²)
Защита стволов от холода	Сентябрь–октябрь	1	Обматывают мешковиной ствол и фиксируют ее верёвками.

Экономическая часть

Наименование вида работ	Стоимость (рублей)	Процентное соотношение от общей суммы проекта озеленения (%)
Инженерно – строительные работы	378 150	42%
Агротехнические работы	203 364	23 %
Посадочный материал	141 260	15%
Малые архитектурные формы	121 050	13%
Проектные работы	58 500	7%
Итоговая стоимость	902 324	100%

Реализация проекта в 3D



Придомовая зона



Зона активного отдыха



Зона тихого отдыха 1



Зона тихого отдыха 2



Входная зона 2



Входная зона 1

Изм.	Лист	№ докум.	Лист	Дата	Разработка и благоустройство территории муниципального учреждения	Лист	Масштаб	Машиштаб
		№ докум. Серийного №			Муниципальное учреждение	Лист	Листов	1
					3D визуализация			
					НИИ МСУ им. Н.П. Осарова Аграрный институт ЛД 400 группа			
					Копировал	Формат А2		

Лист 1/1

Лист 1/1

Лист 1/1

Лист 1/1

Лист 1/1

Реализация проекта в 3D

Входная зона



Реализация проекта в 3D

Зона тихого отдыха



Реализация проекта в 3D

Придомовая зона



Реализация проекта в 3D

Придомовая зона



Благодарю за внимание!