

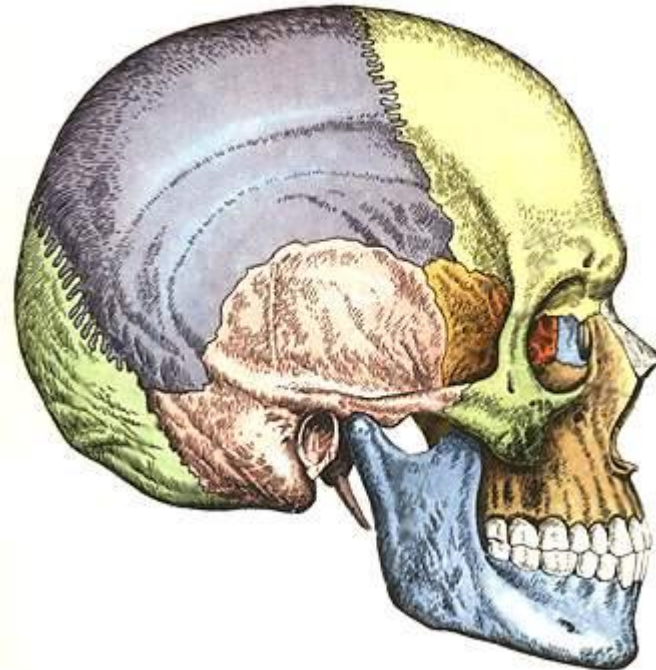
ГБОУ ВПО СамГМУ Минздрава России
Кафедра ортопедической стоматологии

Функциональная анатомия челюстно-лицевой области

Лектор: д.м.н., профессор В.П. Потапов



Кости черепа человека



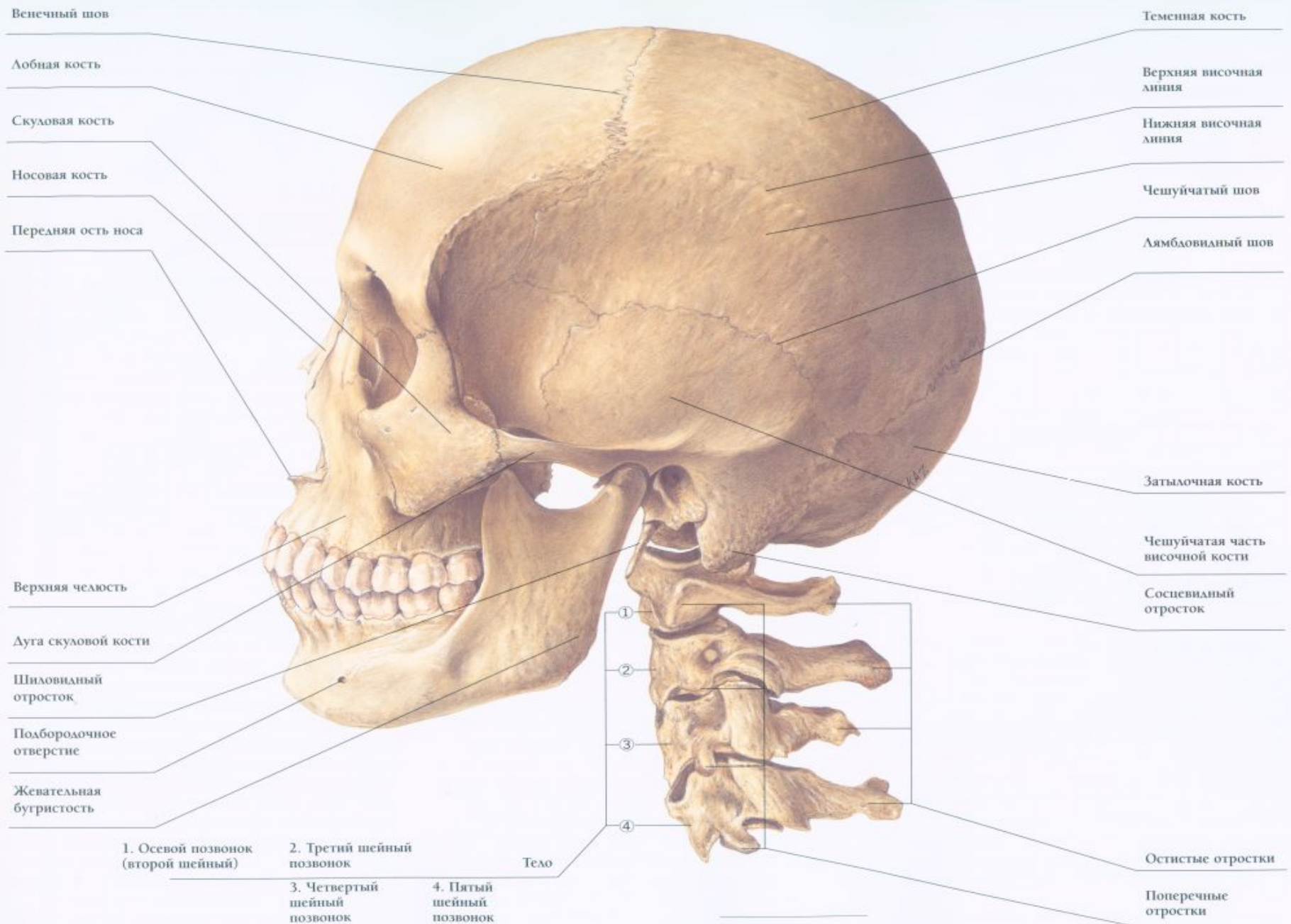


Рис. 1-1

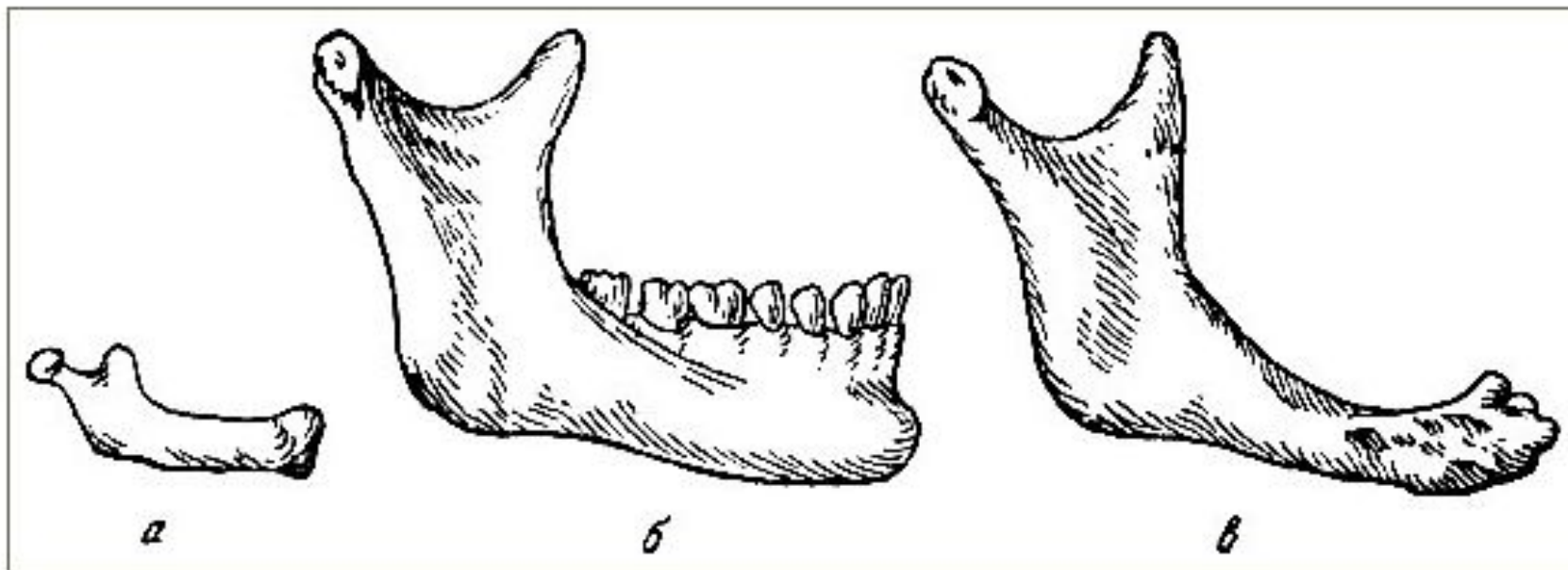


Рис. 53. Нижняя челюсть. а - новорожденного; б - 30 лет; в - 80 лет



а



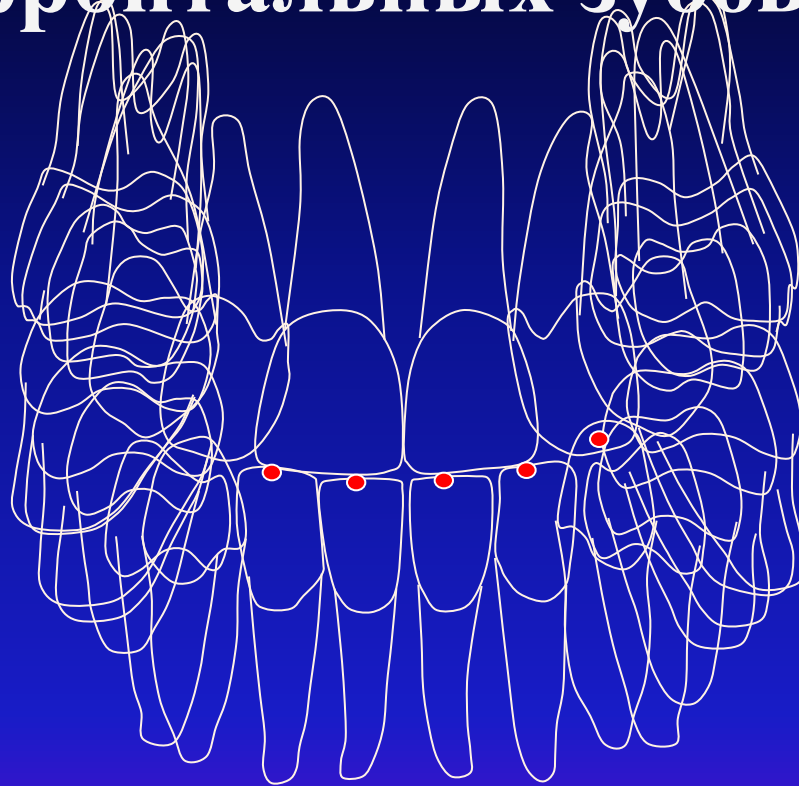
б



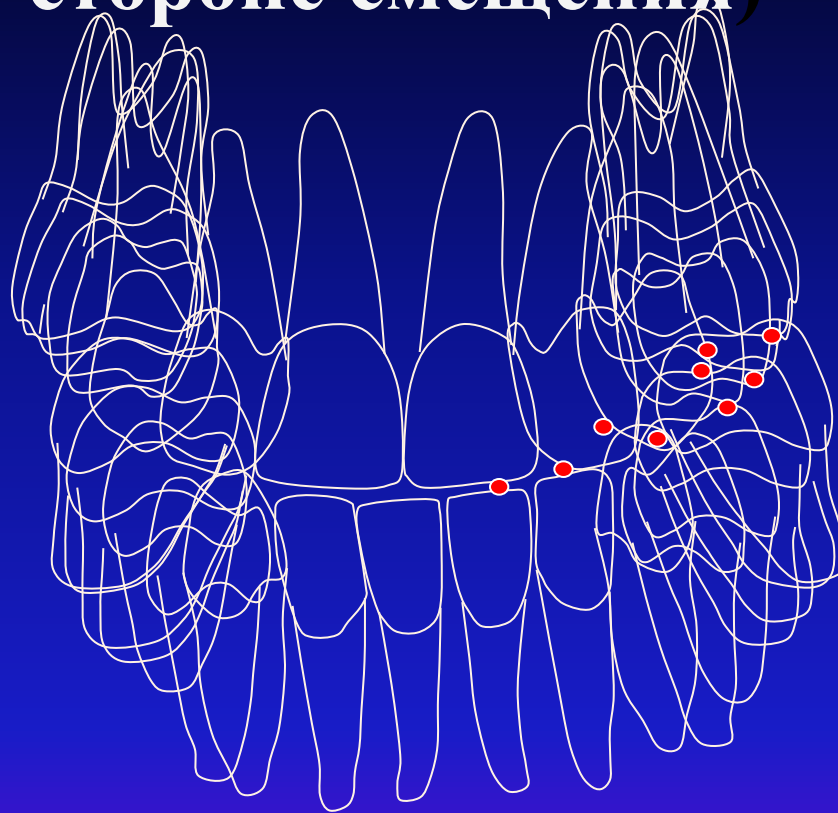
в

Рис. 27. Виды окклюзии.
а — центральная;
б — передняя (трехпункт-
ный контакт Бонвиля);
в — боковая.

ПЕРЕДНЯЯ ОККЛЮЗИЯ (точечный контакт фронтальных зубов)



БОКОВАЯ ОККЛЮЗИЯ СЛЕВА (групповой контакт зубов на стороне смещения)



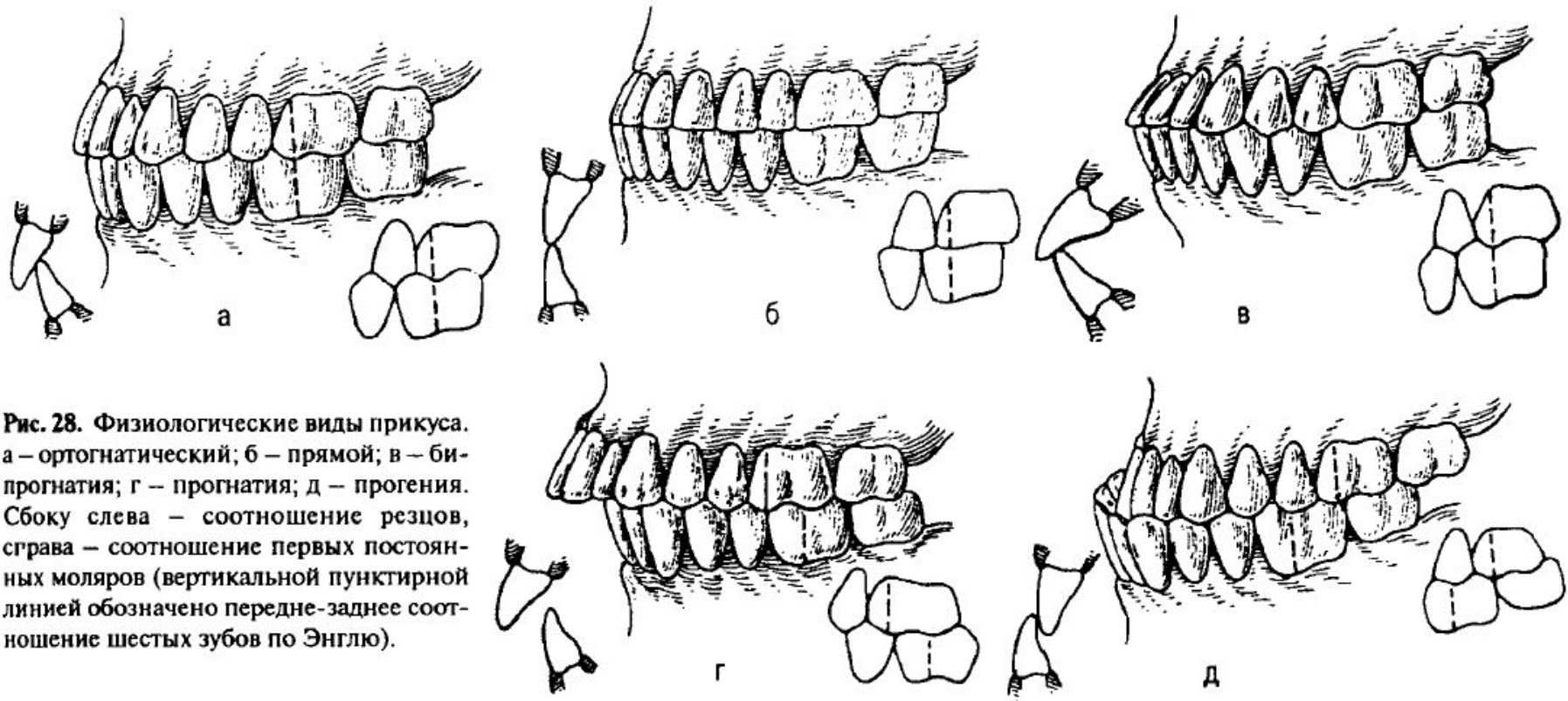
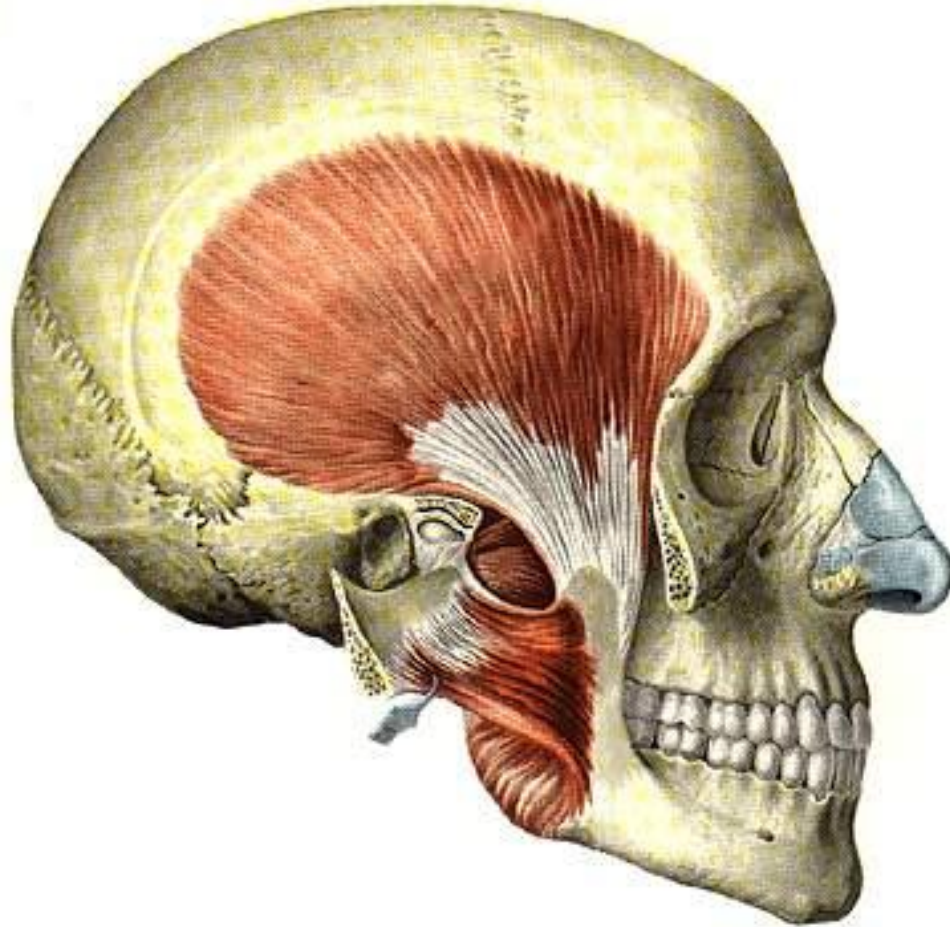


Рис. 28. Физиологические виды прикуса. а – ортогнатический; б – прямой; в – би-прогнатия; г – прогнатия; д – прогения. Сбоку слева – соотношение резцов, справа – соотношение первых постоянных моляров (вертикальной пунктирной линией обозначено передне-заднее соотношение шестых зубов по Энглю).

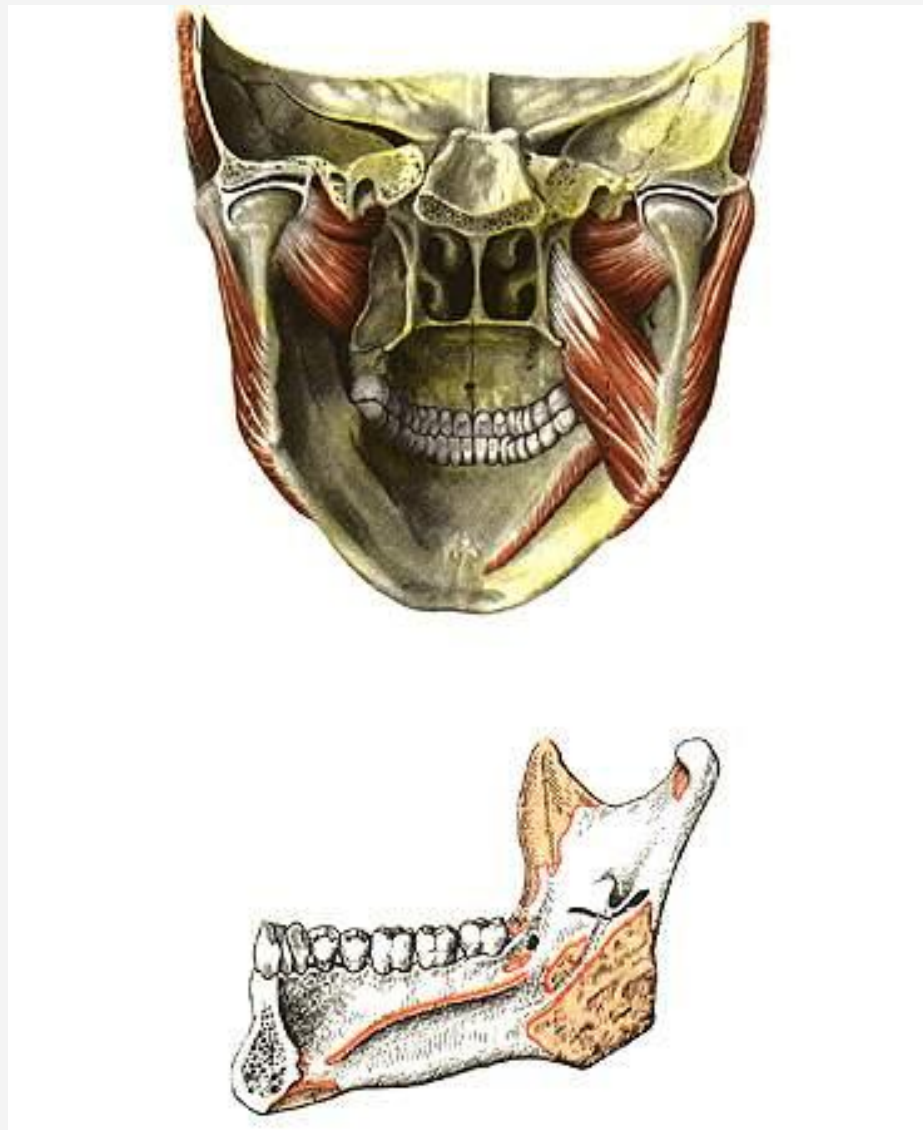
Височная и собственно жевательная мышцы



Латеральная и медиальная крыловидные мышцы



Латеральная и медиальная крыловидные мышцы



Суставной бугорок

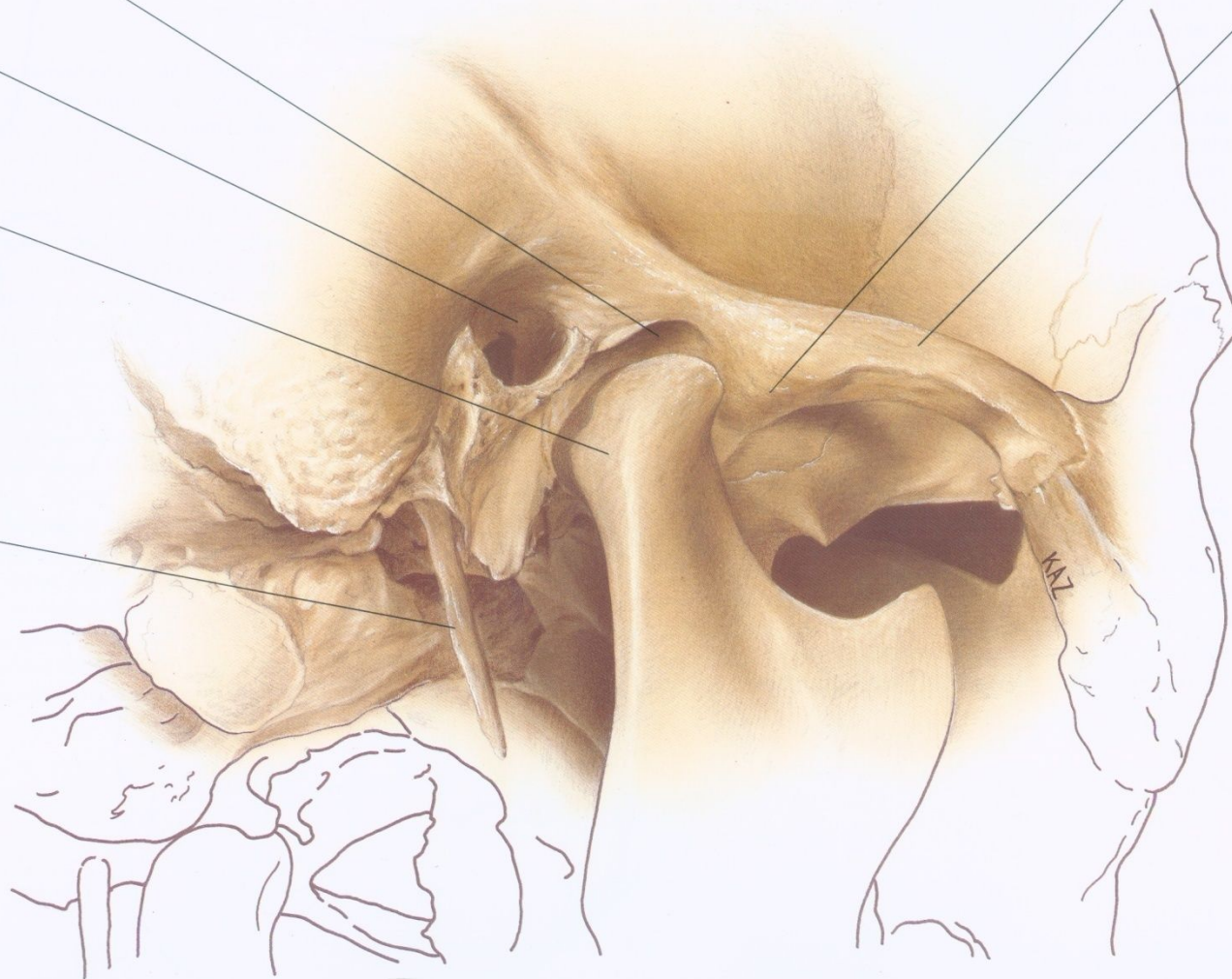
Скуловая дуга

Нижнечелюстная ямка

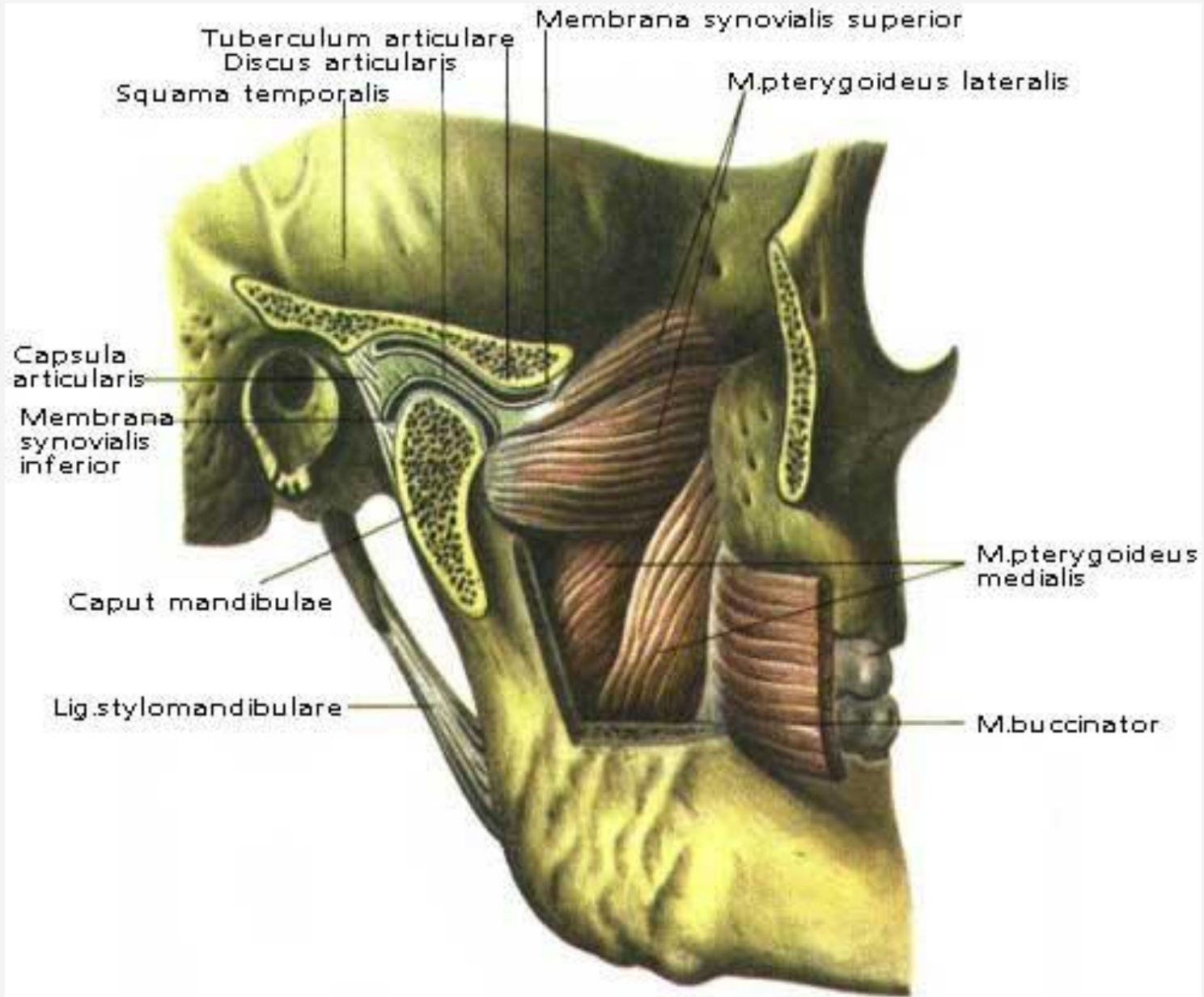
Наружное слуховое отверстие

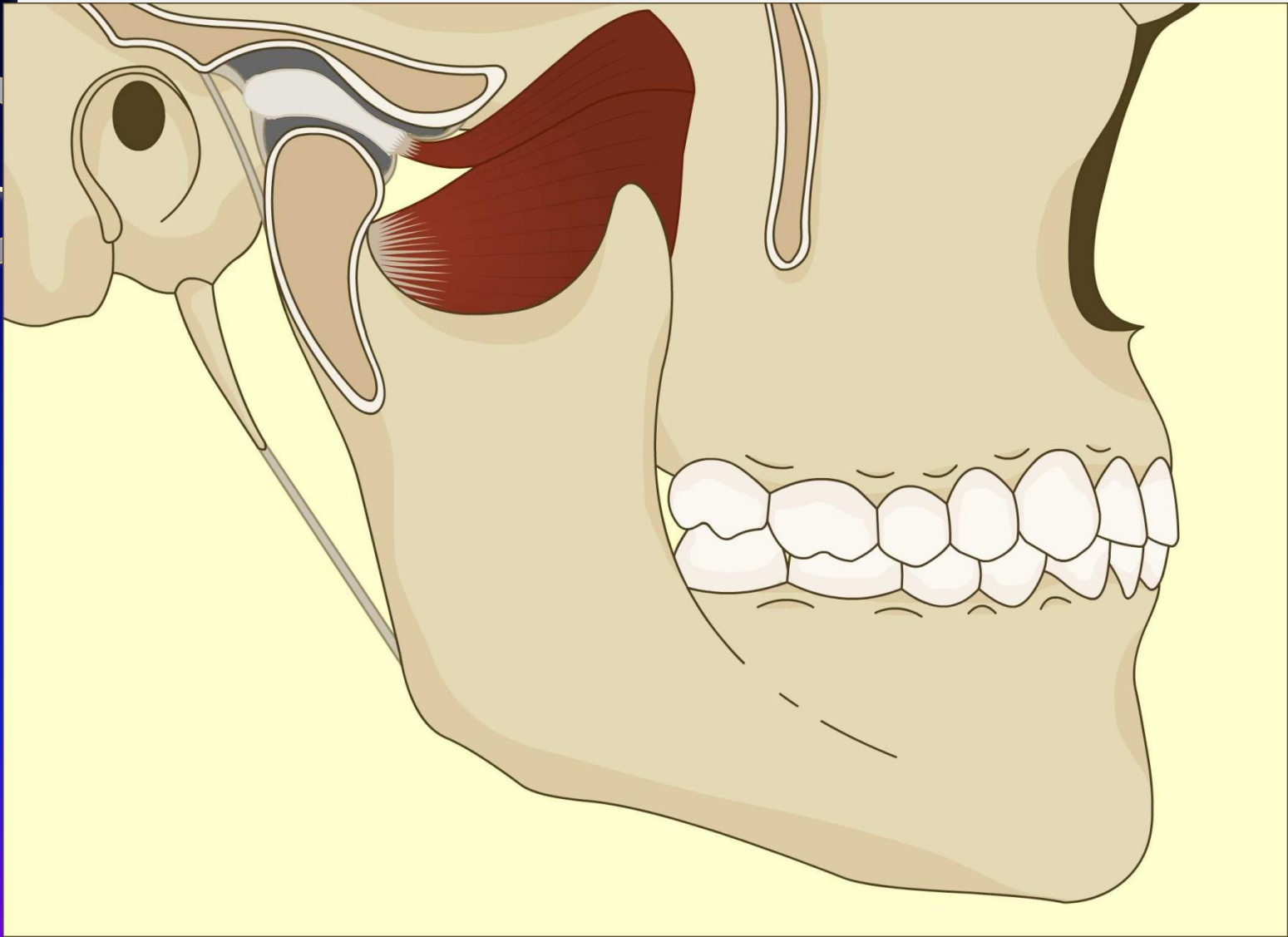
Головка нижней челюсти

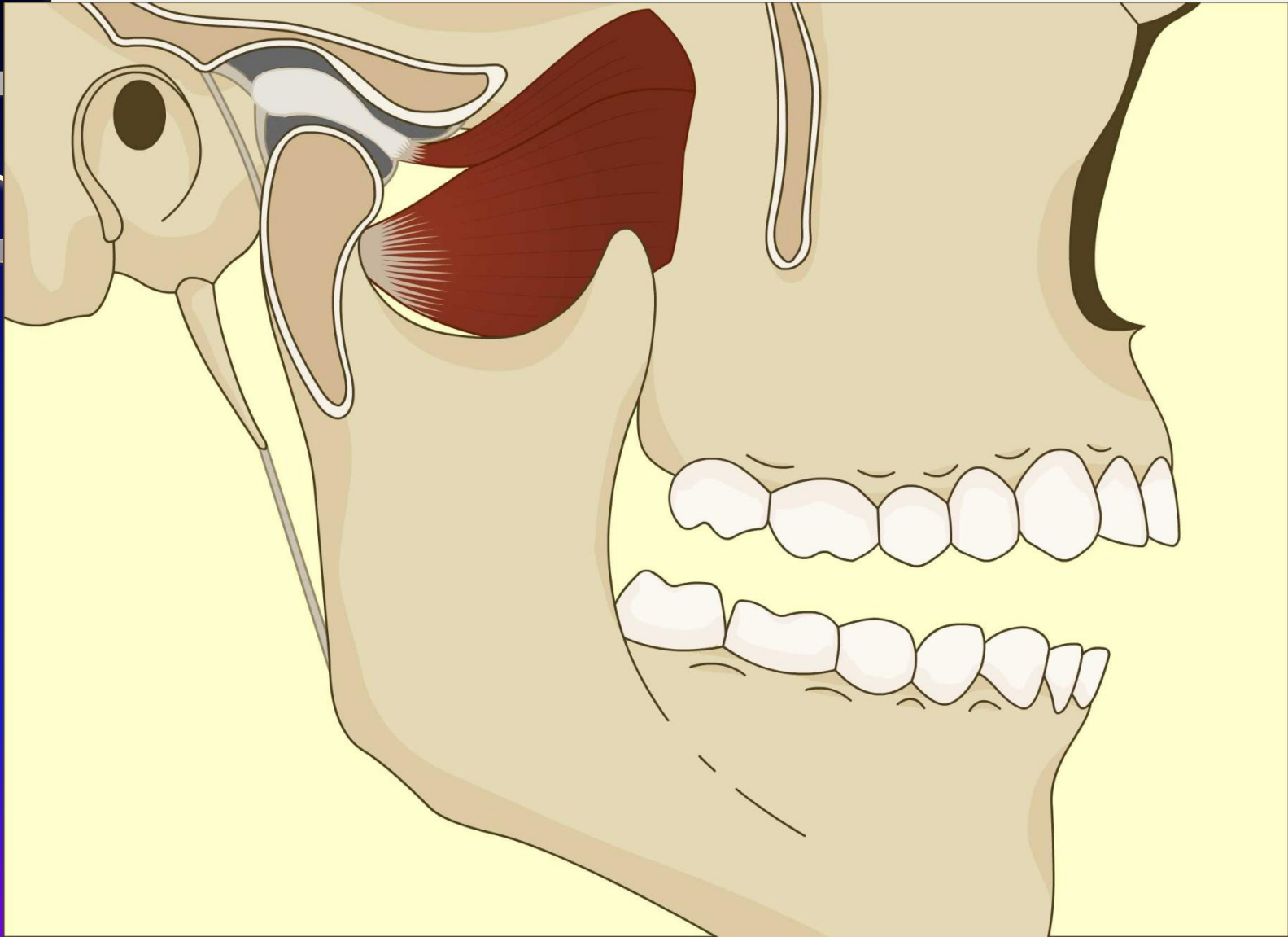
Шиловидный отросток

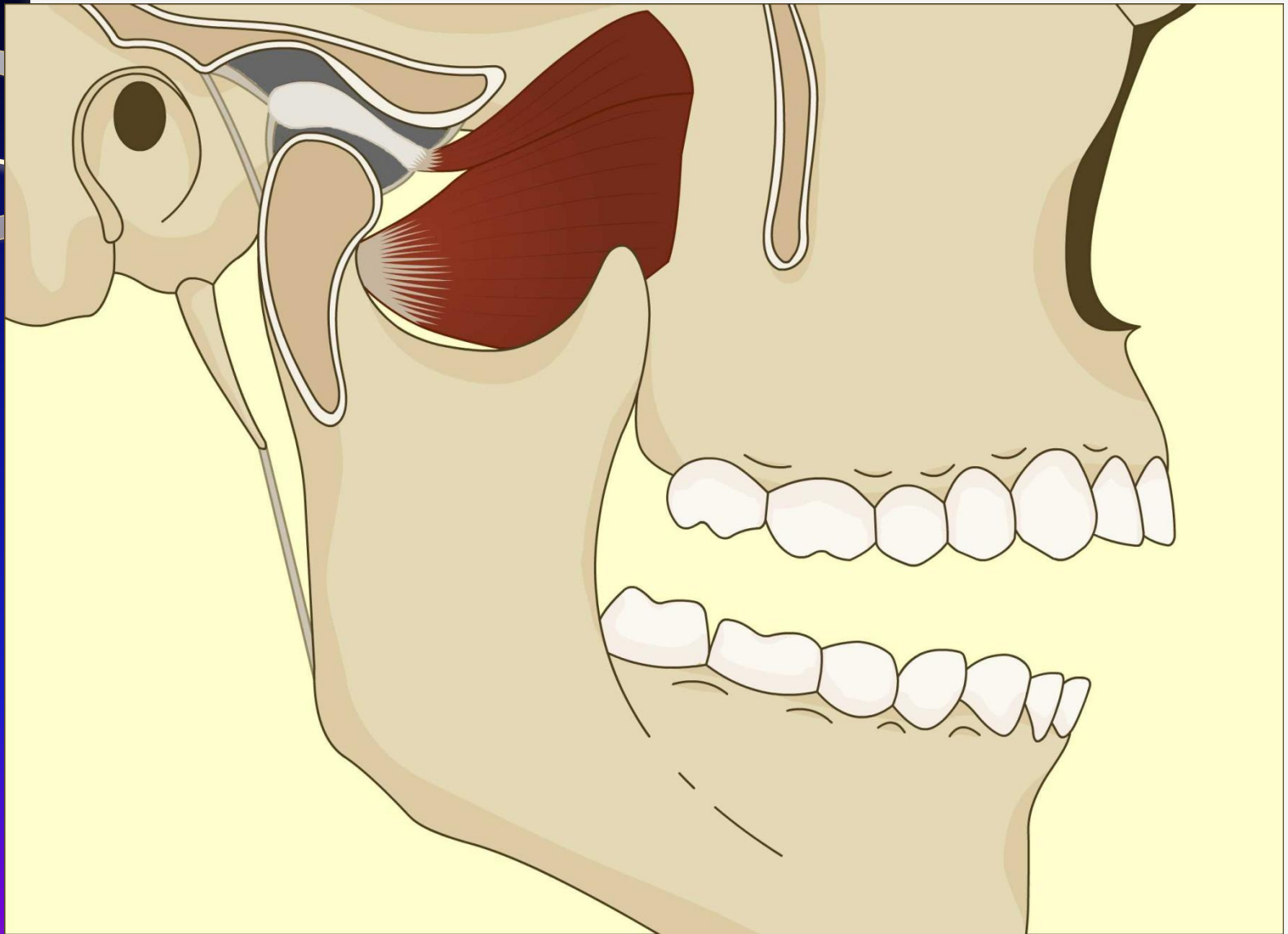


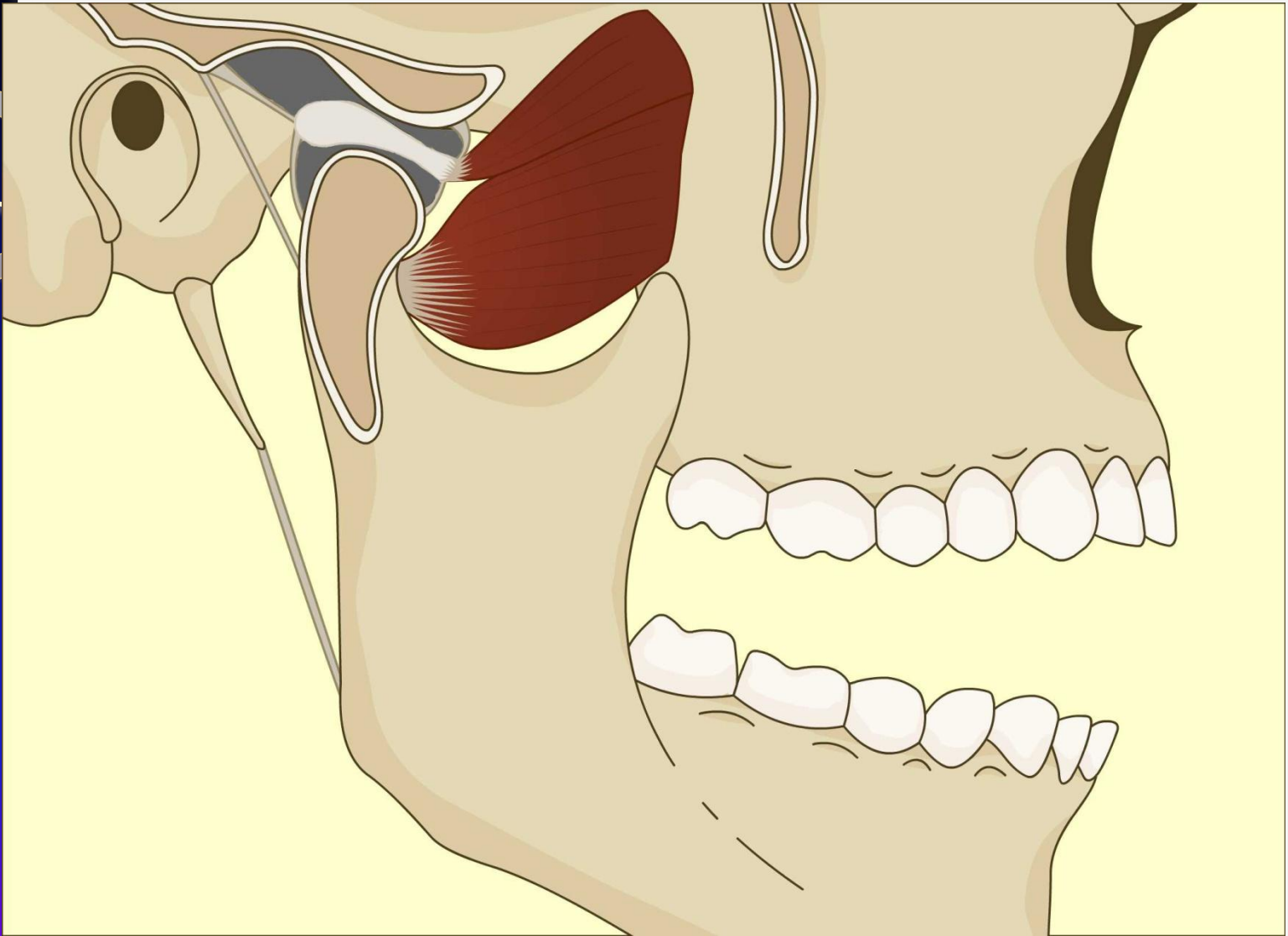
Мышцы и связки ВНЧС

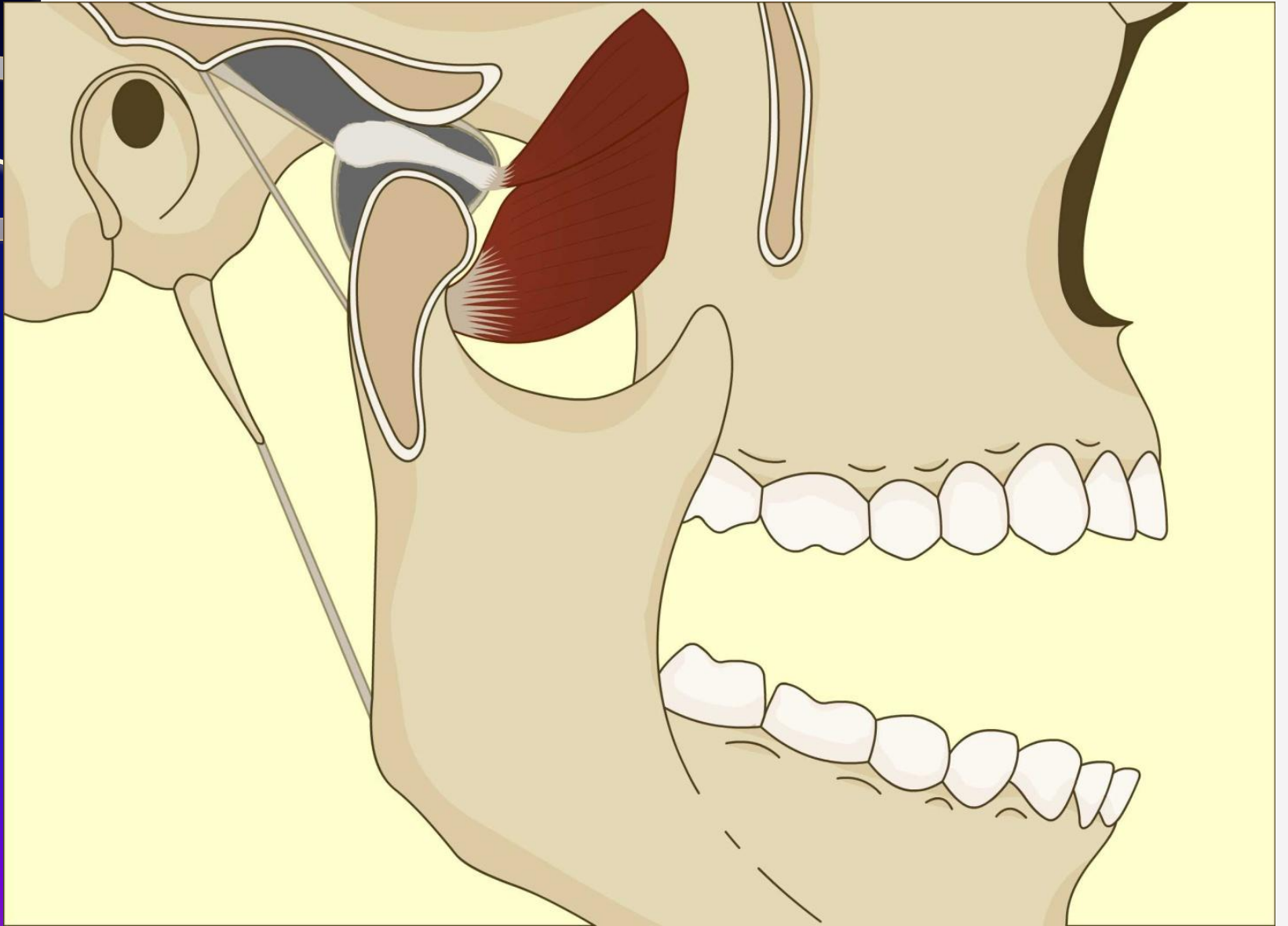






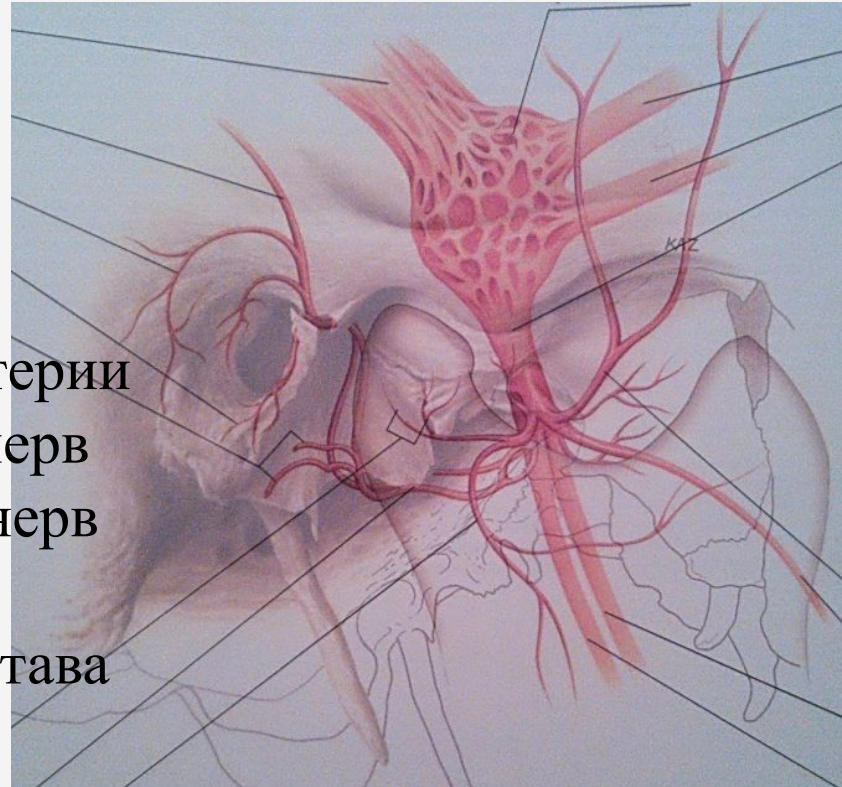




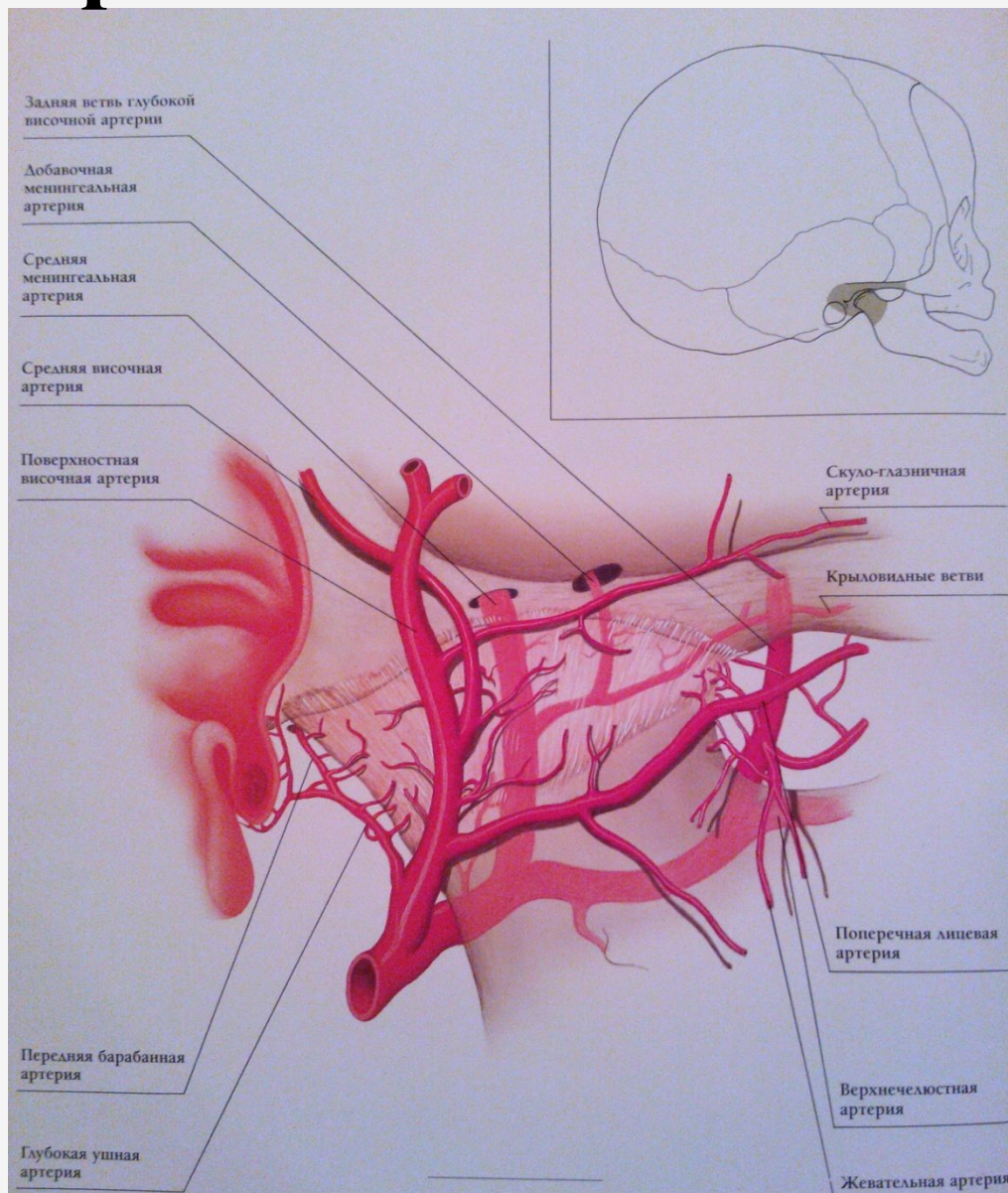


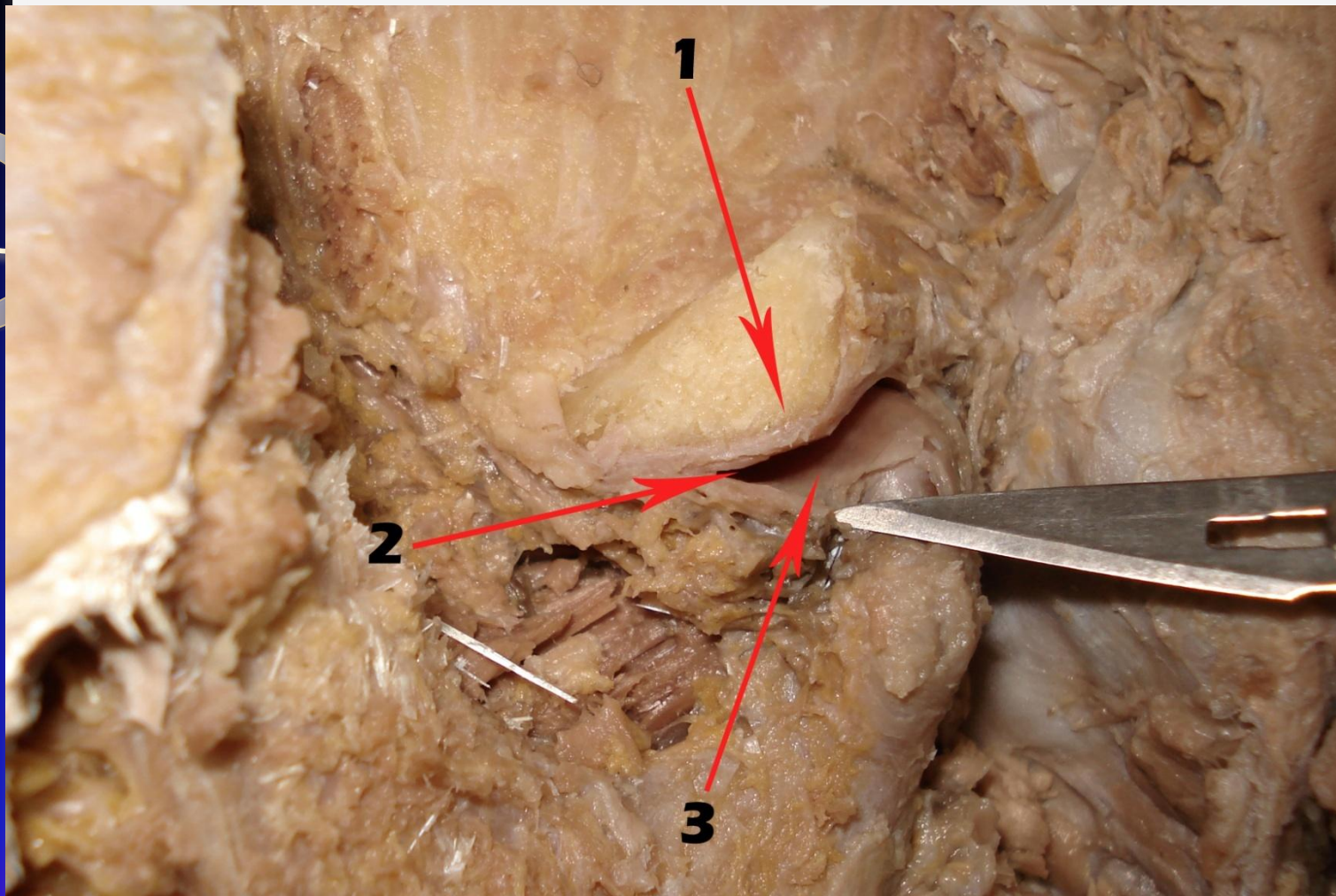
В иннервация ВНЧС участвуют:

1. III ветвь тройничного нерва:
 - а. ушно-височный нерв, от которого ответвляются 5 ветвей
 - б. жевательный нерв
2. Глубокий височный нерв
3. Лицевой нерв
4. Симпатическое сплетение поверхностной височной артерии
5. Задний глубокий височный нерв
6. Латеральный крыловидный нерв
7. N. vagus – возвратная ветвь
8. В диске, капсуле, связках сустава имеются чувствительные и симпатические нервные волокна, отходящие от шейных симпатических узлов C2-C3.

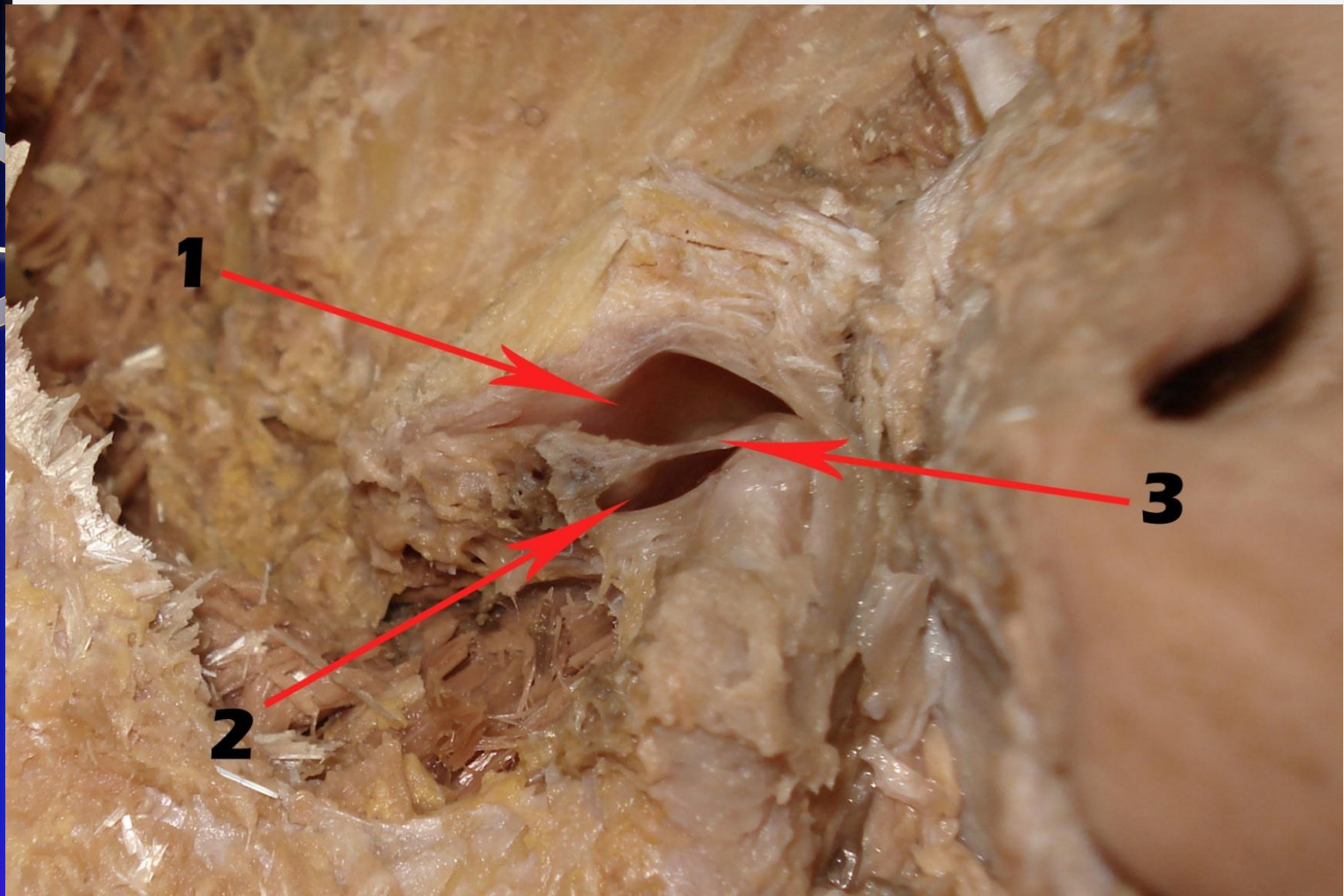


Кровоснабжение ВНЧС

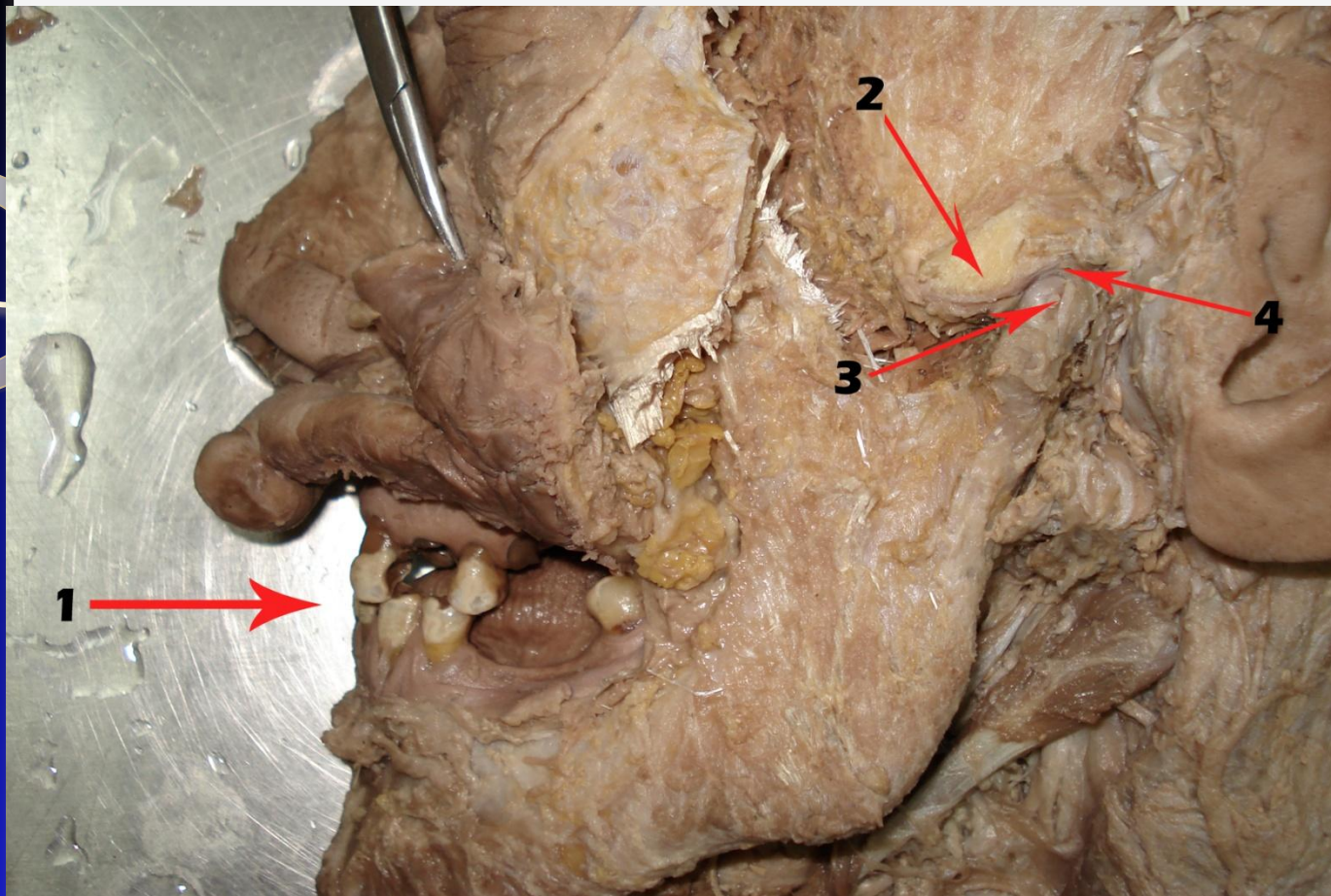




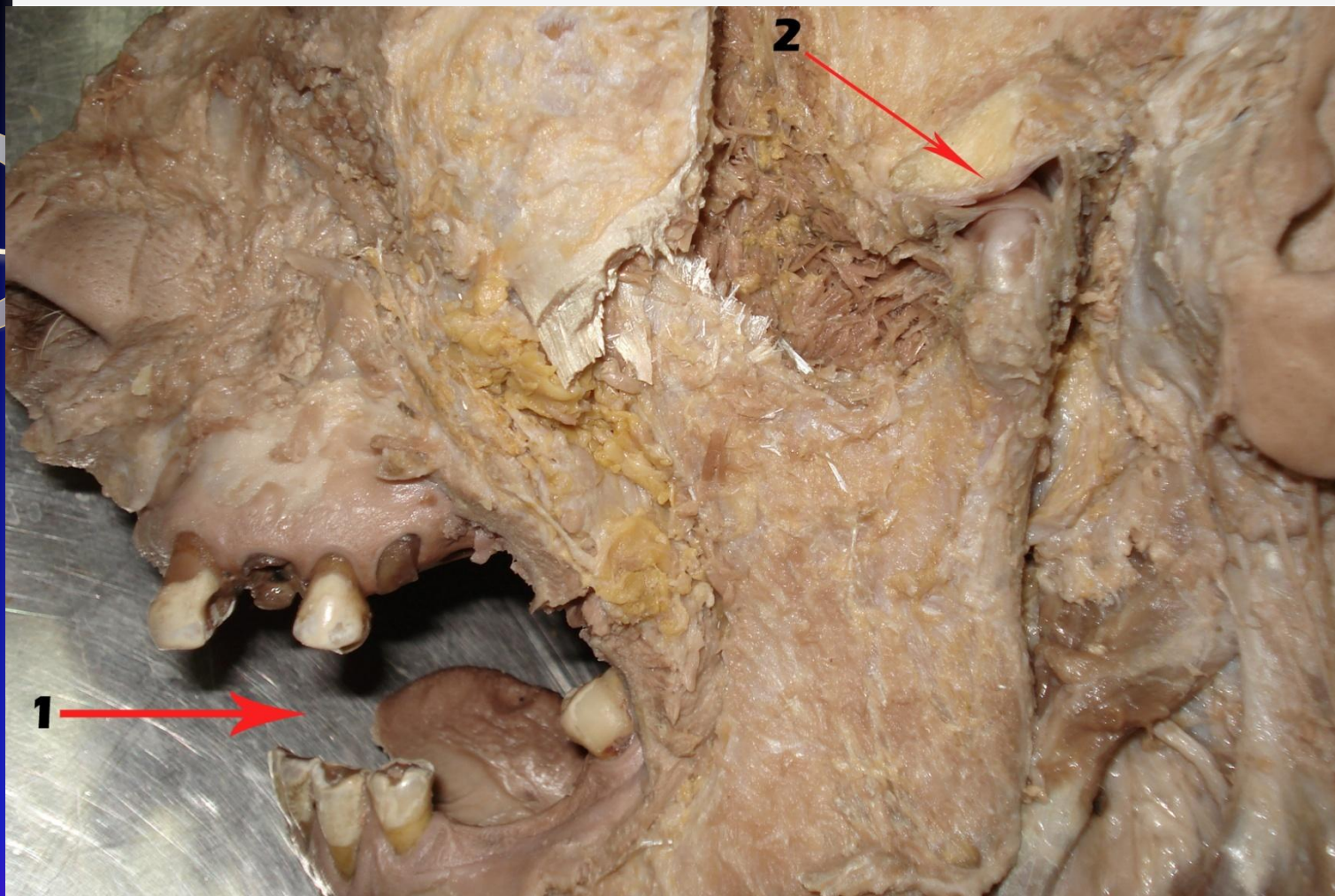
1. суставной бугорок
2. верхняя суставная щель
3. суставной диск



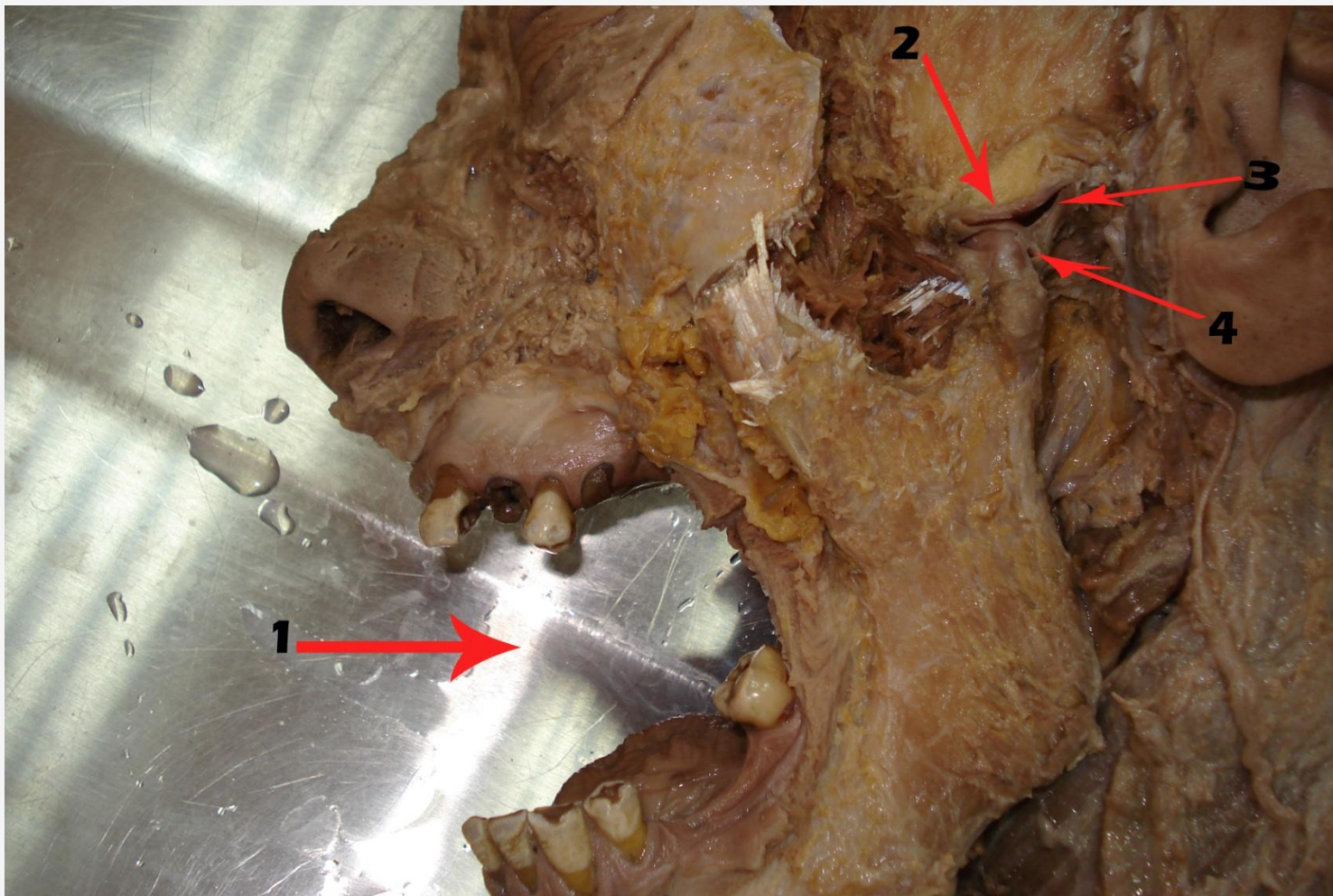
1. верхняя суставная щель
2. нижняя суставная щель
3. суставной диск



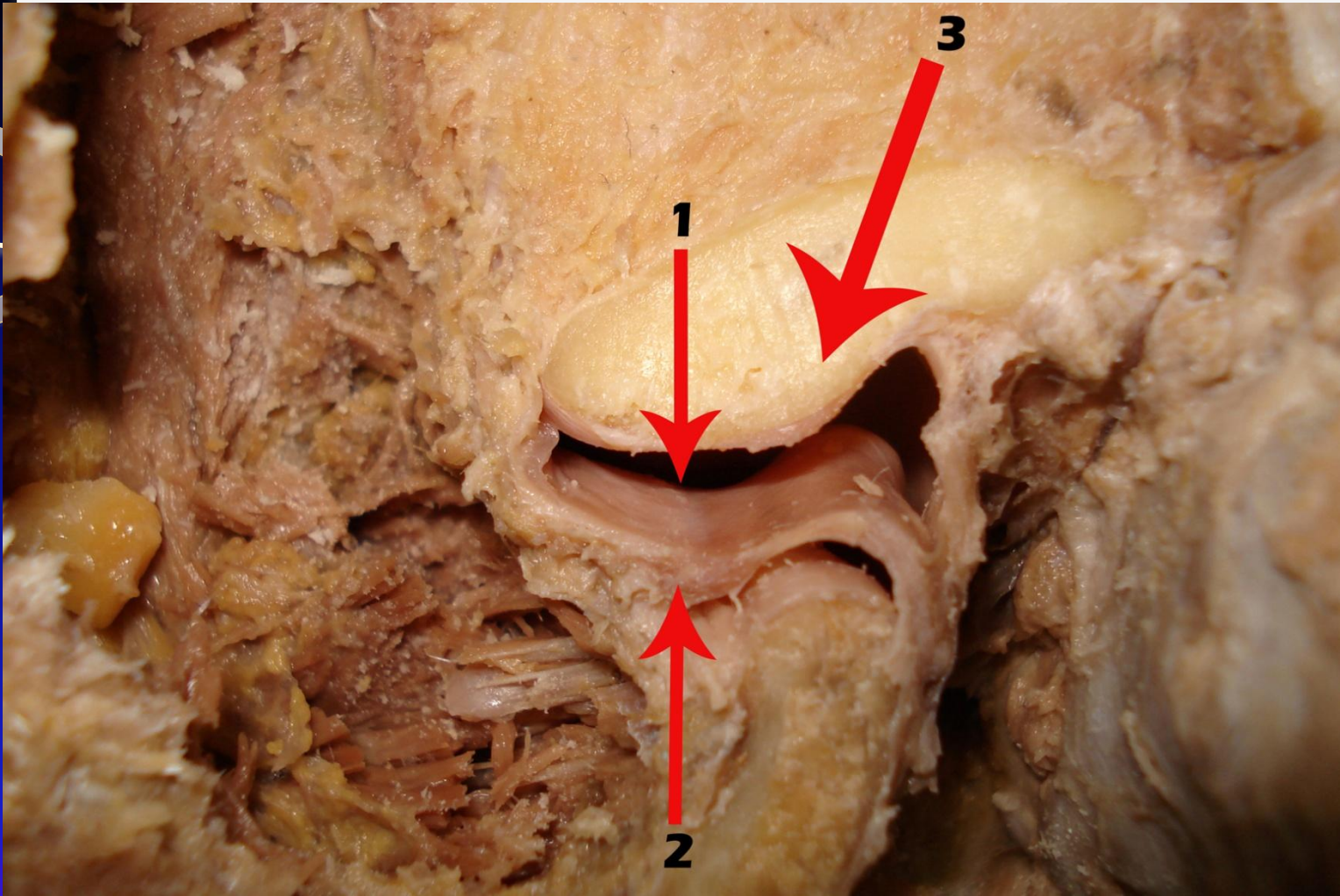
1. зубы сомкнуты в центральной окклюзии, суставная головка в суставной ямке
 2. суставной бугорок
 3. суставная головка
 4. суставной диск
- Жевательное давление передается на суставной бугорок



1. рот открыт на 2,5 см
2. суставная головка находится на нижней трети ската суставного бугорка

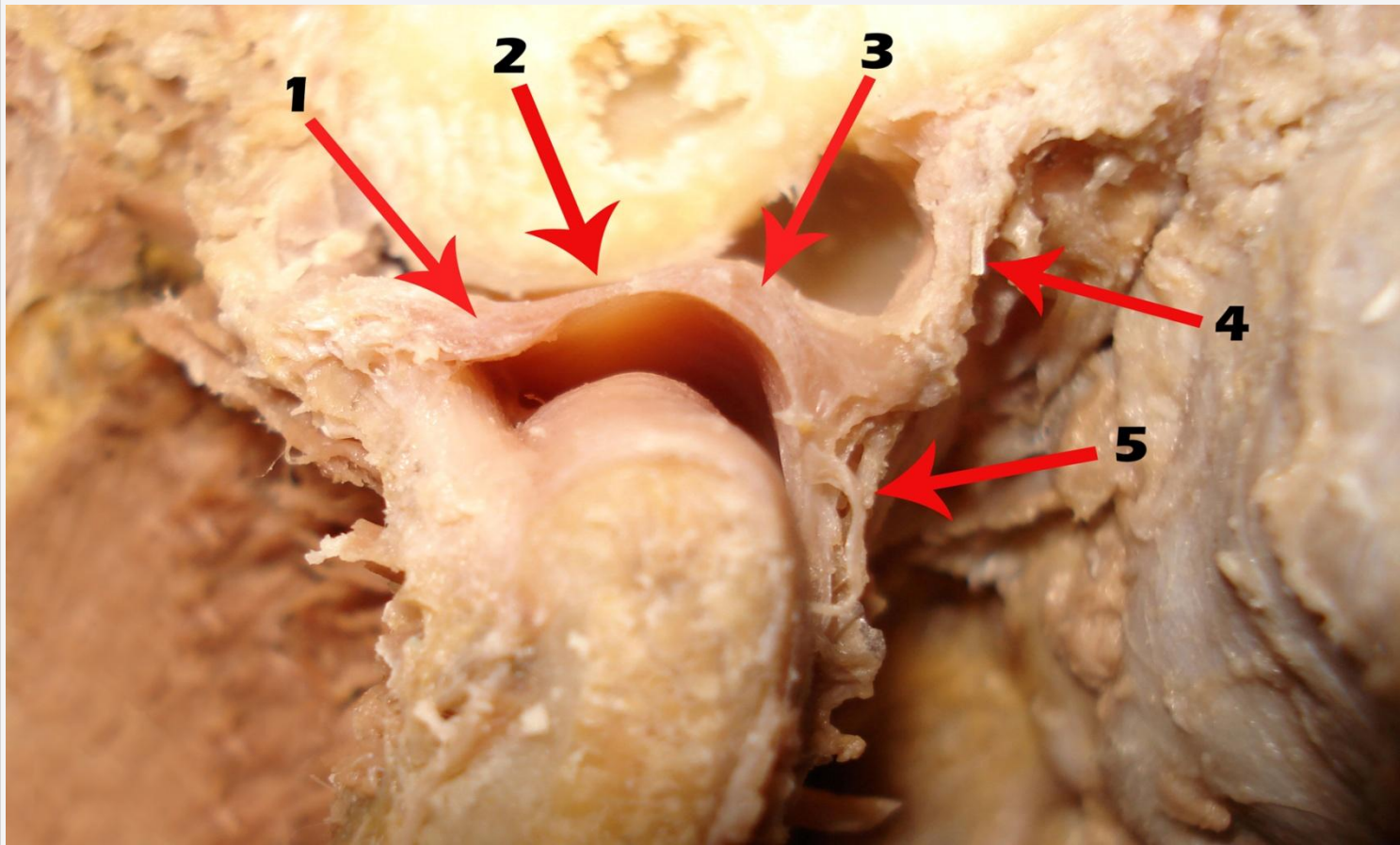


1. макс.открытие рта (на 5 см)
2. суставная головка на вершине суставного бугорка
3. задняя диско - височная связка натянута
4. задняя диско - челюстная связка натянута

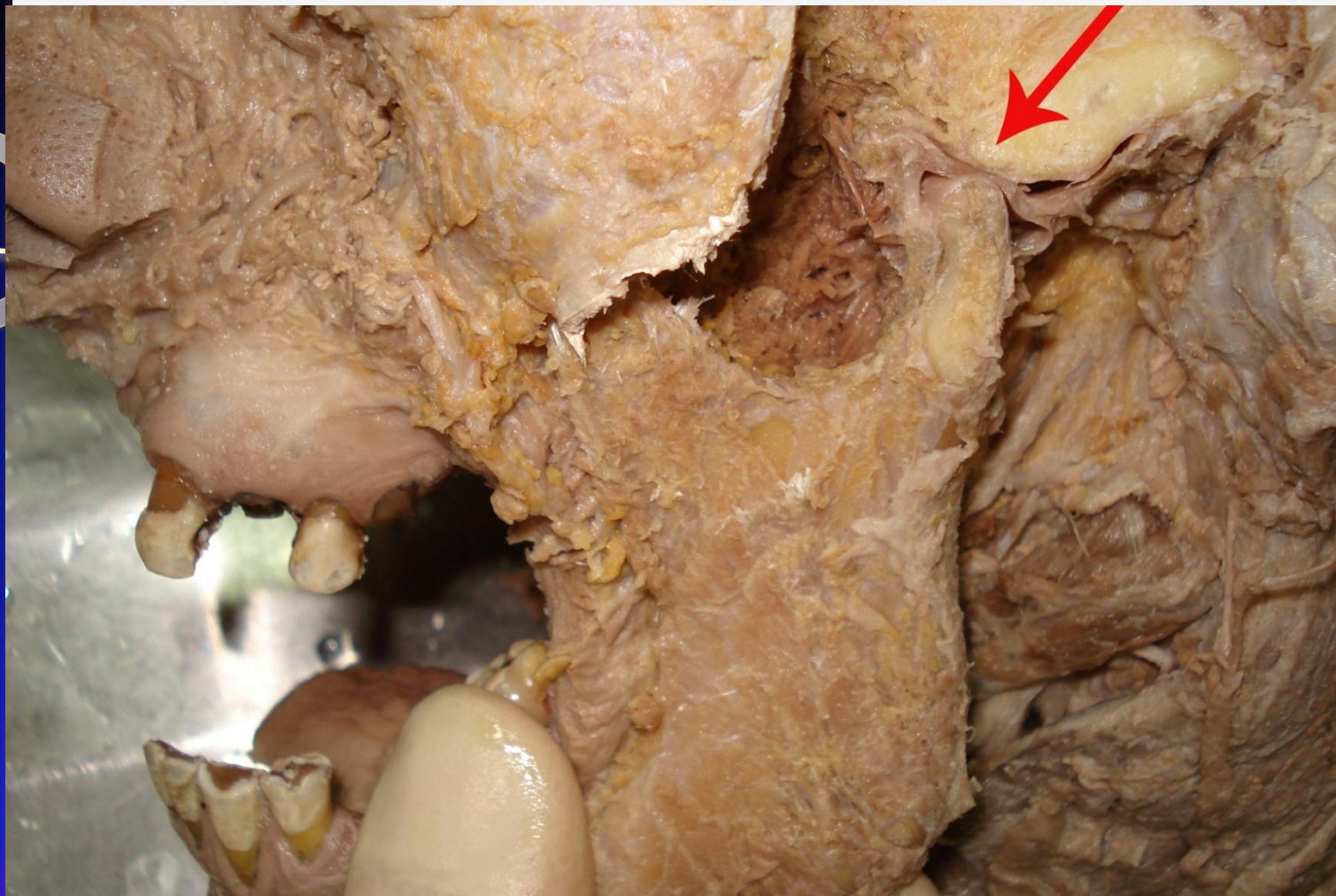


1-2. ширина суставного диска

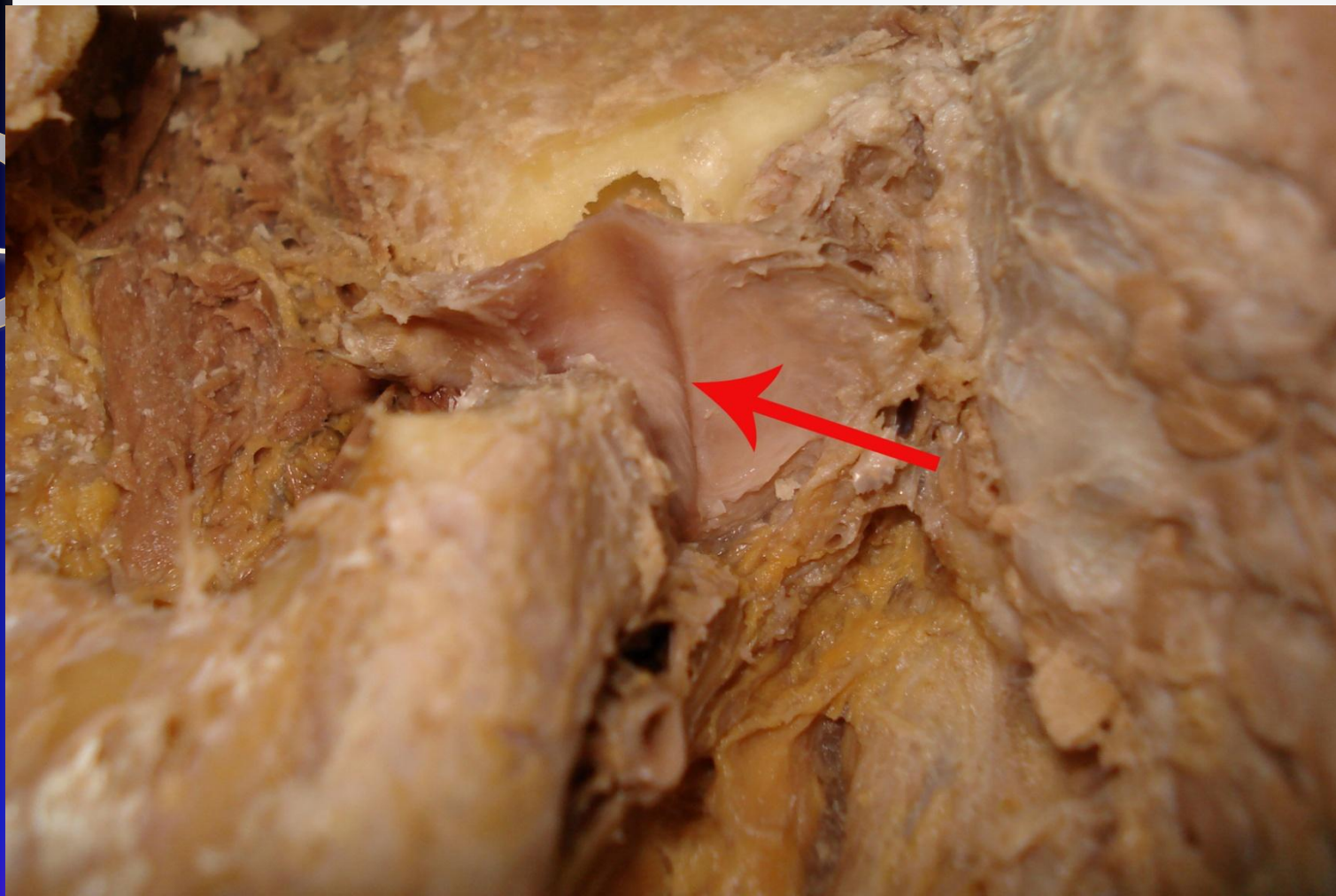
3. форма суставного бугорка (слегка уплощенная)



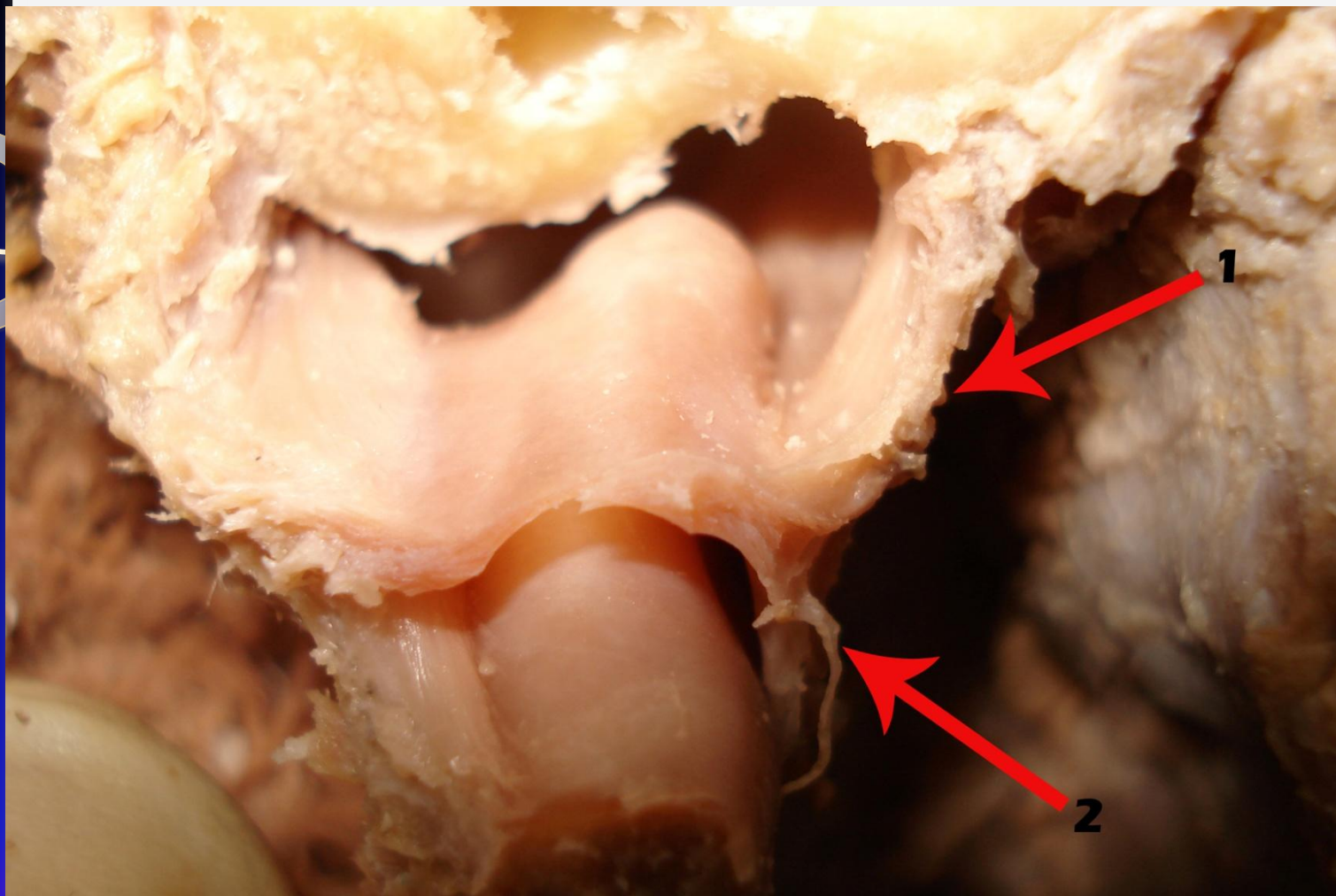
1. передняя часть мениска
2. средняя часть мениска (истмус)
3. задняя часть мениска
4. ДИСКО - ВИСОЧНАЯ СВЯЗКА
5. ДИСКО - ЧЕЛЮСТНАЯ СВЯЗКА



при вывихе мышцелок выходит за вершину
суставного бугорка



гребень мениска – самая широкая его часть



1. ДИСКО-ВИСОЧНАЯ СВЯЗКА
2. ДИСКО-ЧЕЛЮСТНАЯ СВЯЗКА

Благодарю за внимание!

