

Подтип Жгутиконосцы

Автор: Баскова М.В.

Учитель биологии

ГБОУ «Центр «Динамика» №616

г. Санкт - Петербурга

Эвглена
зеленая





Строение зеленой эвглены.

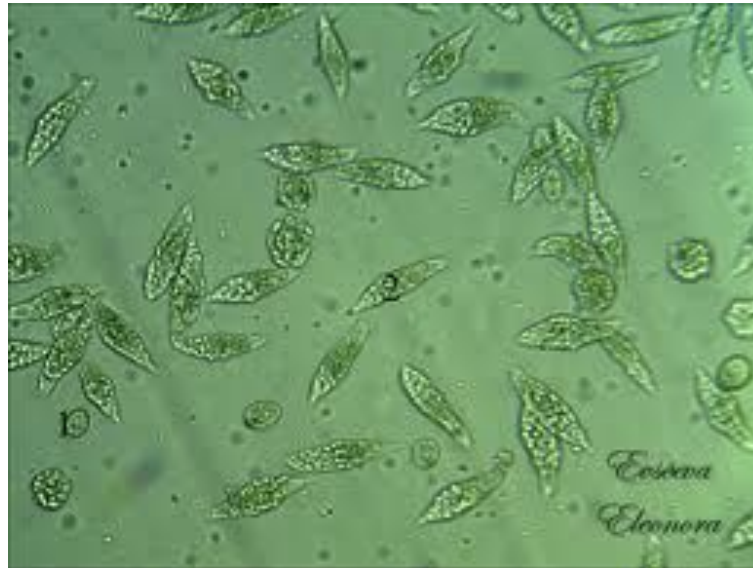
МиниФормы.ру

Среда обитания:

Лужи, пруды.

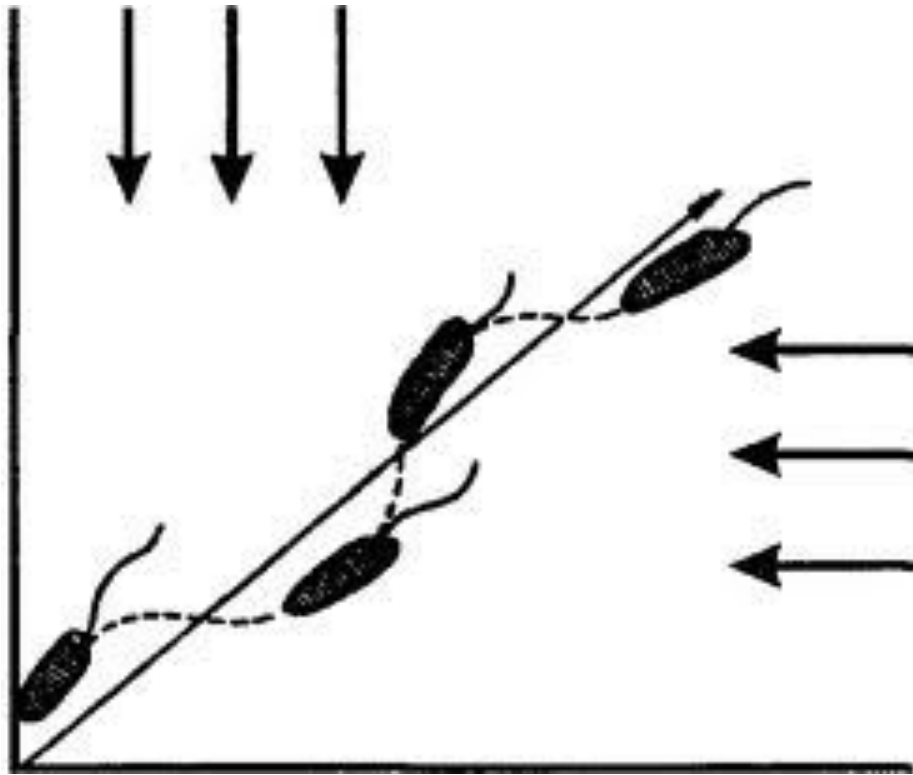
Симбионты – в кишечнике насекомых.

Паразиты – в организмах людей и животных.



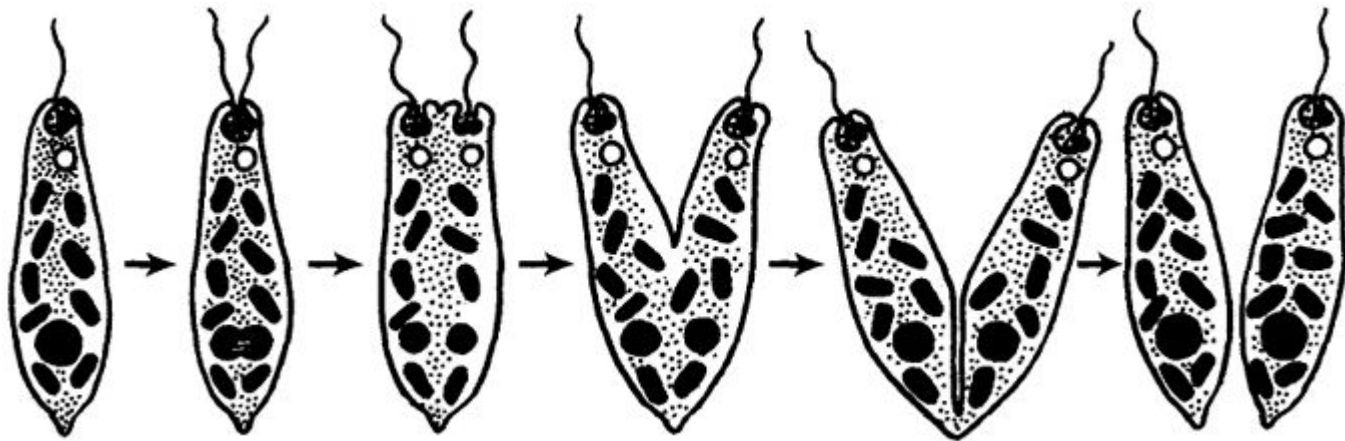
Передвижение

С помощью одного или нескольких жгутиков.



Размножение бесполое – путем деления надвое.

Деление Эвглены зеленой



Питание

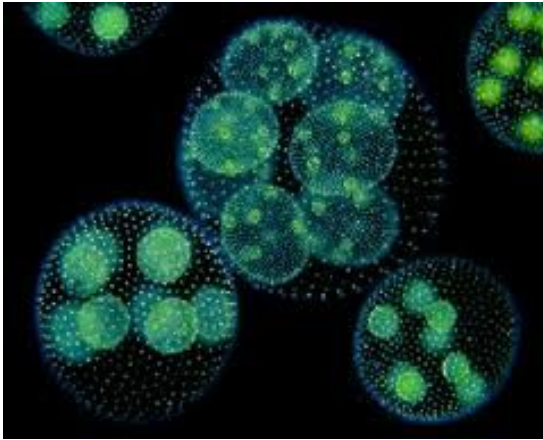
1. Автотрофное – благодаря наличию хлоропластов.
2. Гетеротрофное – готовыми органическими веществами.



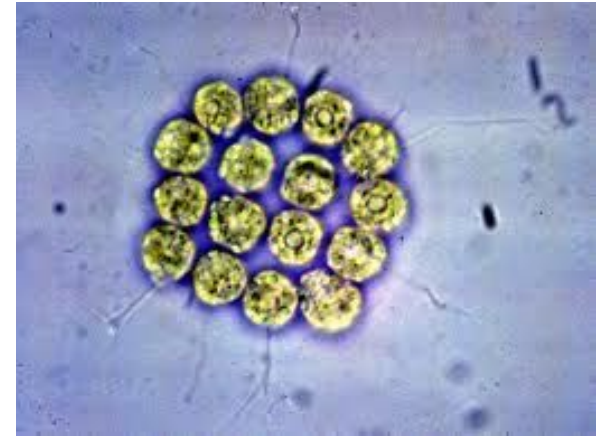
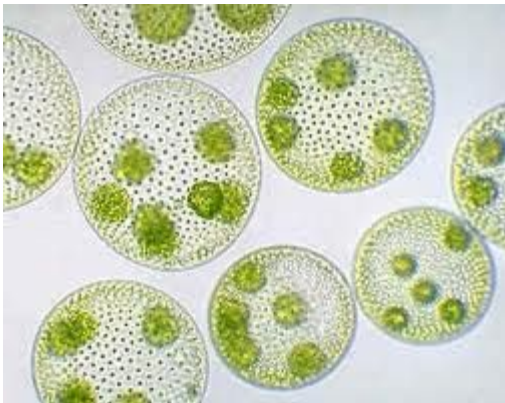
Выделение

В сократительную вакуоль собираются продукты обмена и излишки воды. Затем они, выталкиваются наружу.

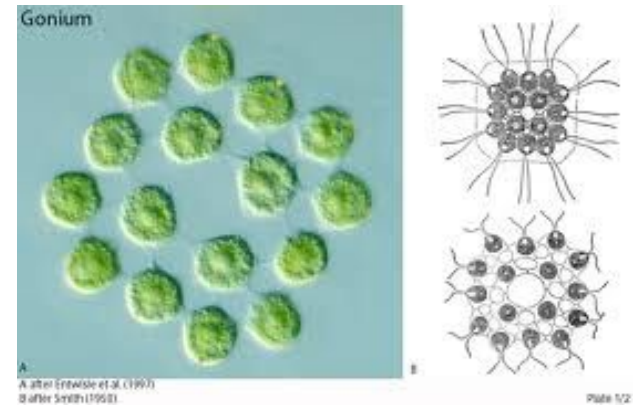
Колониальные жгутиконосцы



ВОЛЬВОКС



Гониум



Разнообразие жгутиконосцев

Около 7000 видов. По характеру питания выделяются гетеротрофы и автотрофы.

Встречаются симбионты и паразитические формы.

Ответьте на вопросы:

1. В каких условиях обитает эвглена зеленая?
2. Охарактеризуйте типы питания эвглены зеленой.

Домашнее задание:

Прочитать параграф № 10, ответить письменно на вопрос – «Что позволяет расположить эвглену зеленую на границе царства растений и животных?»»