

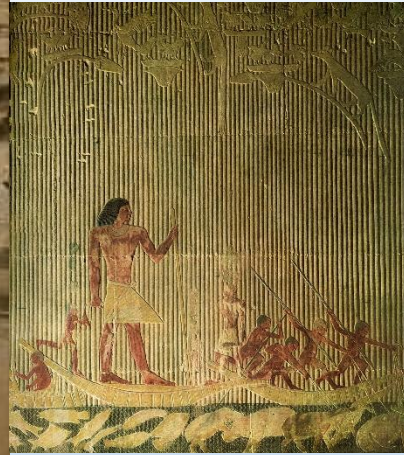


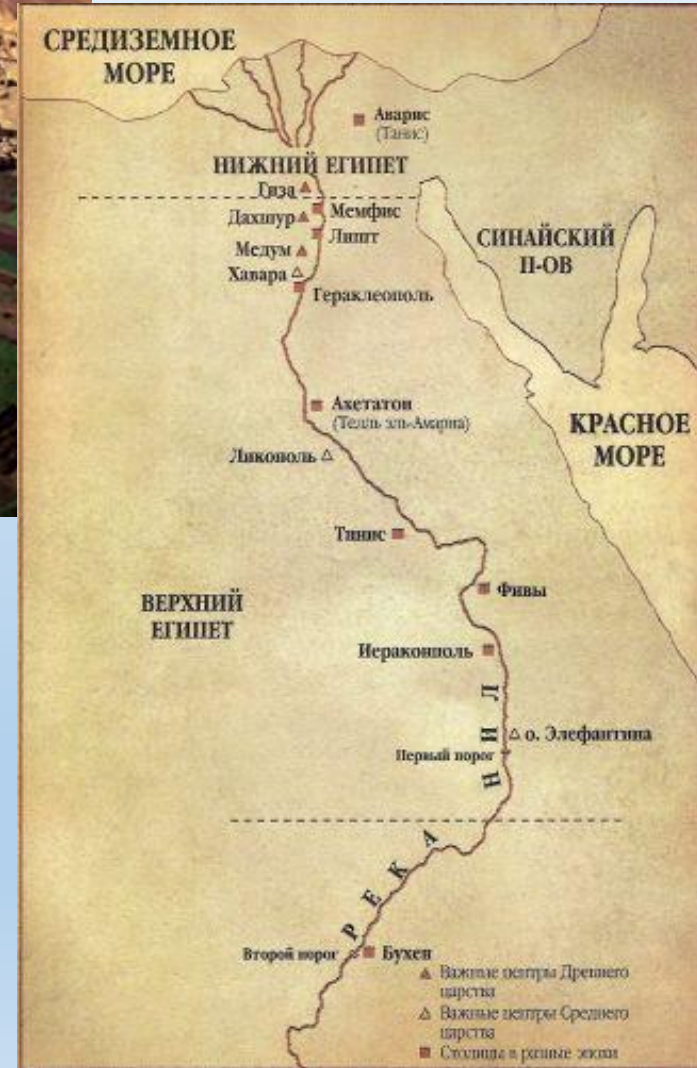
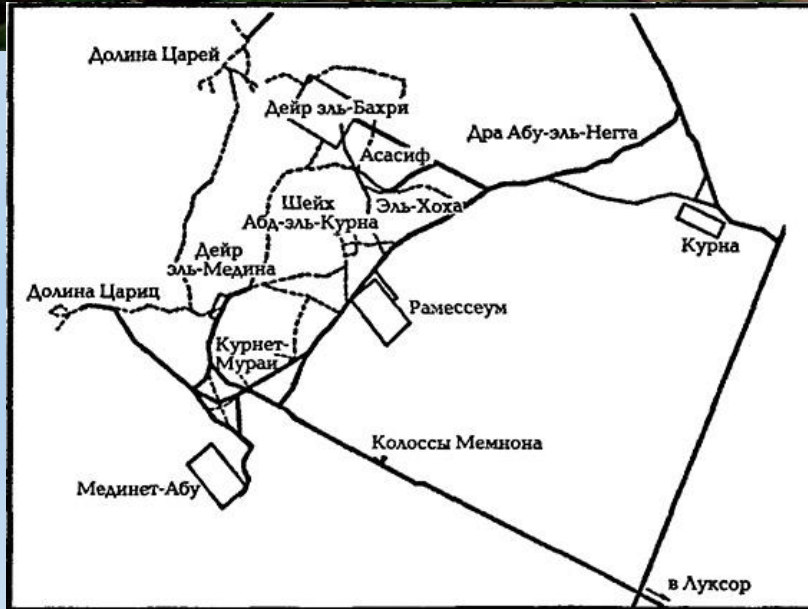
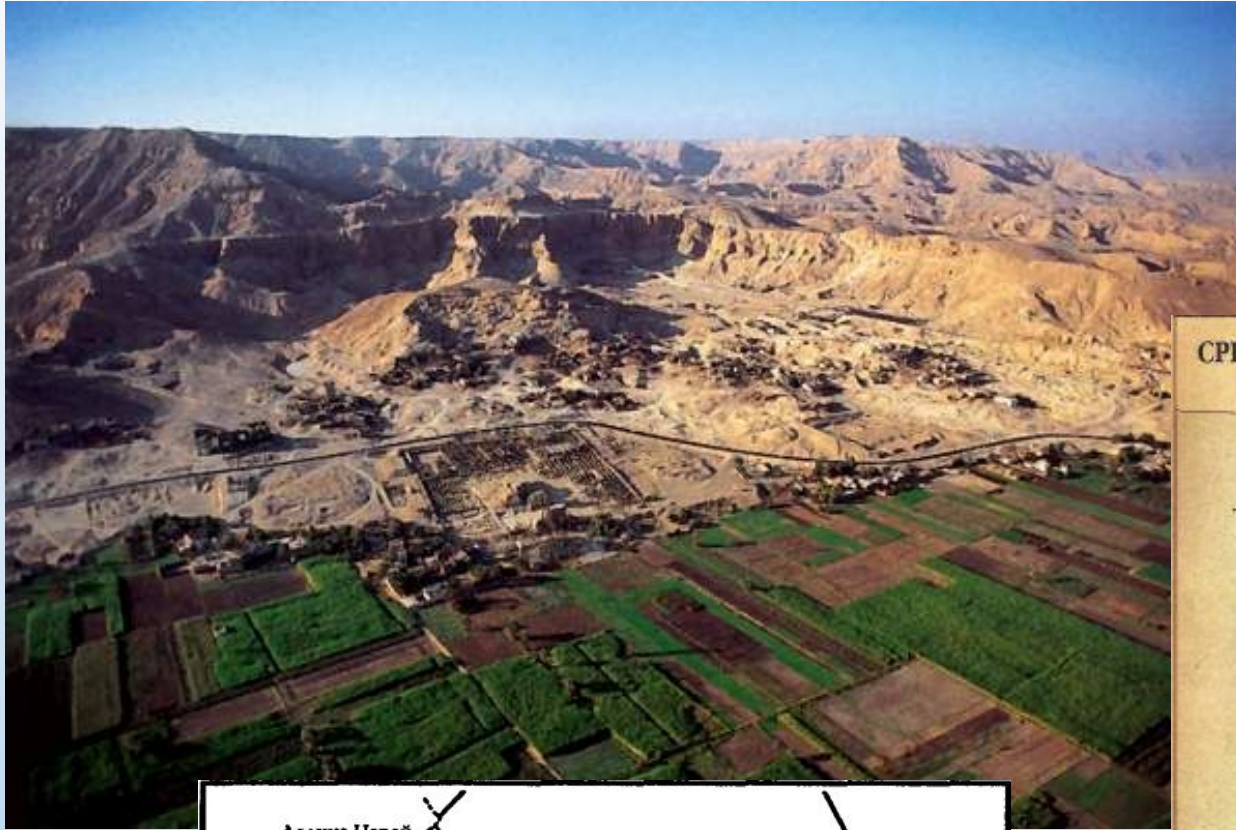
ГРОБНИЦЫ ЭПОХИ НОВОГО ЦАРСТВА

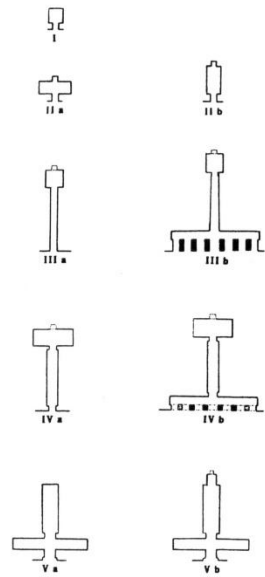


НОВОЕ ЦАРСТВО

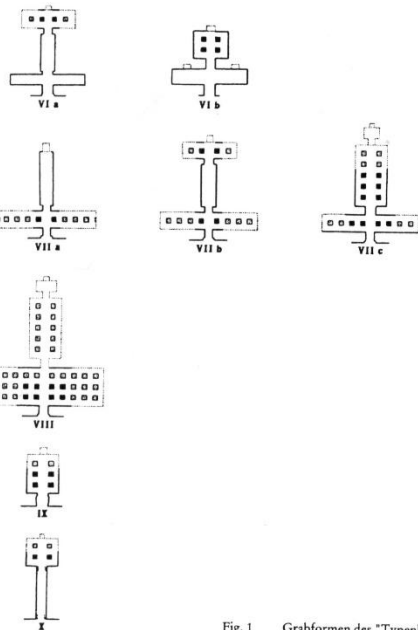
ок. 1715–1550 до н.э.	II Переходный период 14–17 династии
ок. 1550–1292 до н.э. ок. 1351–1334 до н.э.	18 династия Правление Аменхотепа IV (Эхнатона) – Период Амарны
ок. 1292–1186 до н.э.	19 династия







1. Gruppe
Gräber ohne "tragende Elemente"
in den Innenräumen



2. Gruppe
Gräber mit "tragenden Elementen"
in den Innenräumen

Fig. 1 Grabformen des "Typenkatalogs"

Topographical Bibliography
of Ancient Egyptian
Hieroglyphic Texts, Reliefs
and Paintings

I
THE THEBAN NECROPOLIS
PART ONE. PRIVATE TOMBS

BY
BERTHA PORTER & ROSALIND L. B. MOSS

Assisted by ETHEL W. BURNEY

SECOND EDITION
REVISED AND AUGMENTED

GRIFFITH INSTITUTE
ASHMOLEAN MUSEUM, OXFORD

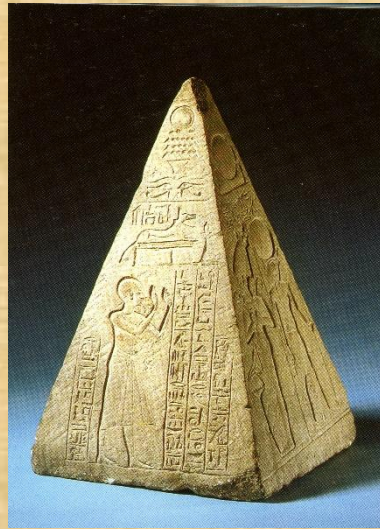
СТРУКТУРА И ФУНКЦИИ ФИВАНСКОЙ ЧАСТНОЙ ГРОБНИЦЫ НОВОГО ЦАРСТВА

Место	Функция	Архитектурная форма
1. Верхний уровень	Солярный аспект культа, поклонение солнцу	Наружное сооружение в форме часовни / пирамиды или ниша на фасаде со стелофорной статуей
2. Средний уровень	Поминальный культ, религиозные праздники, памятник хозяину гробницы как члену социума (гробница как памятник умершему)	Двор и уходящие вглубь скалы внутренние помещения, поперечный и продольный залы, часовня или ниша для принесения жертв
3. Нижний уровень	Осирический аспект культа, воплощение ландшафтов иного мира, место упокоения тела	Подземная погребальная структура с шахтами и проходами, дополнительными камерами, погребальной камерой

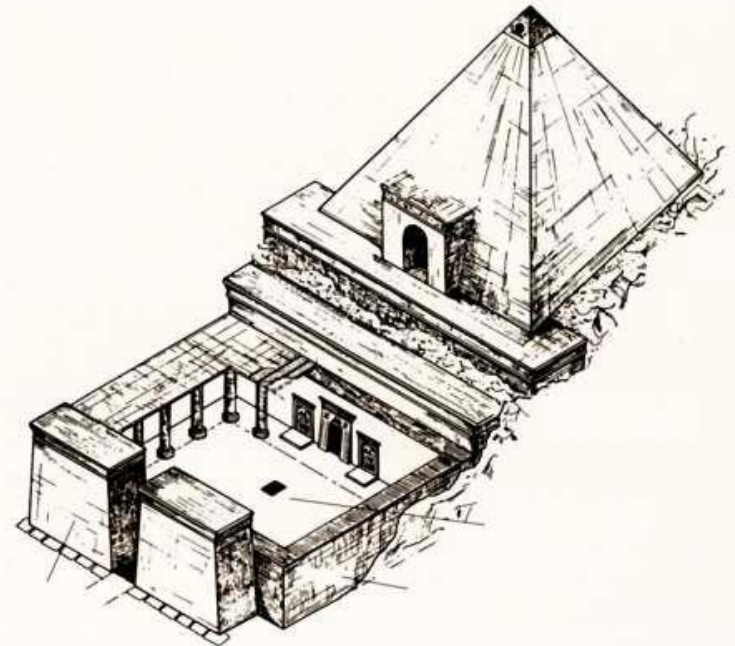
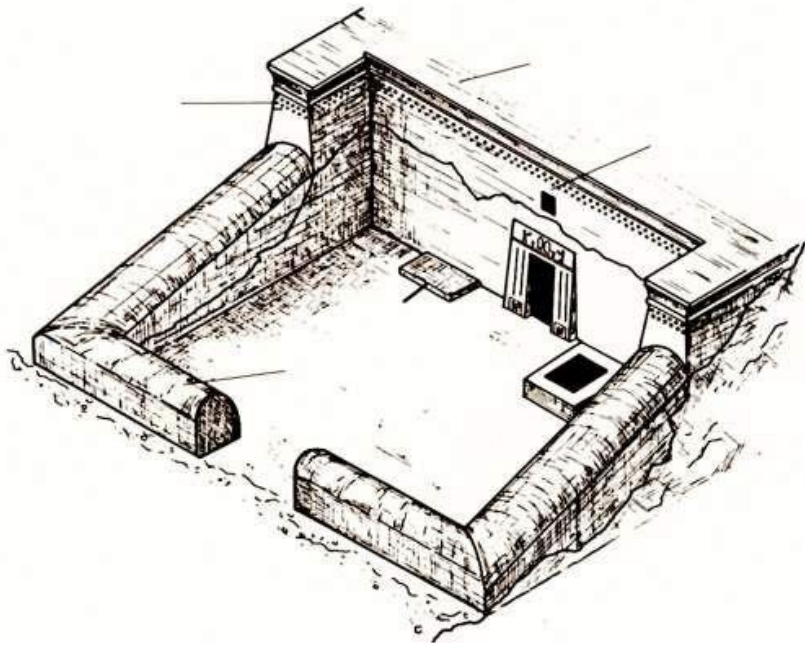




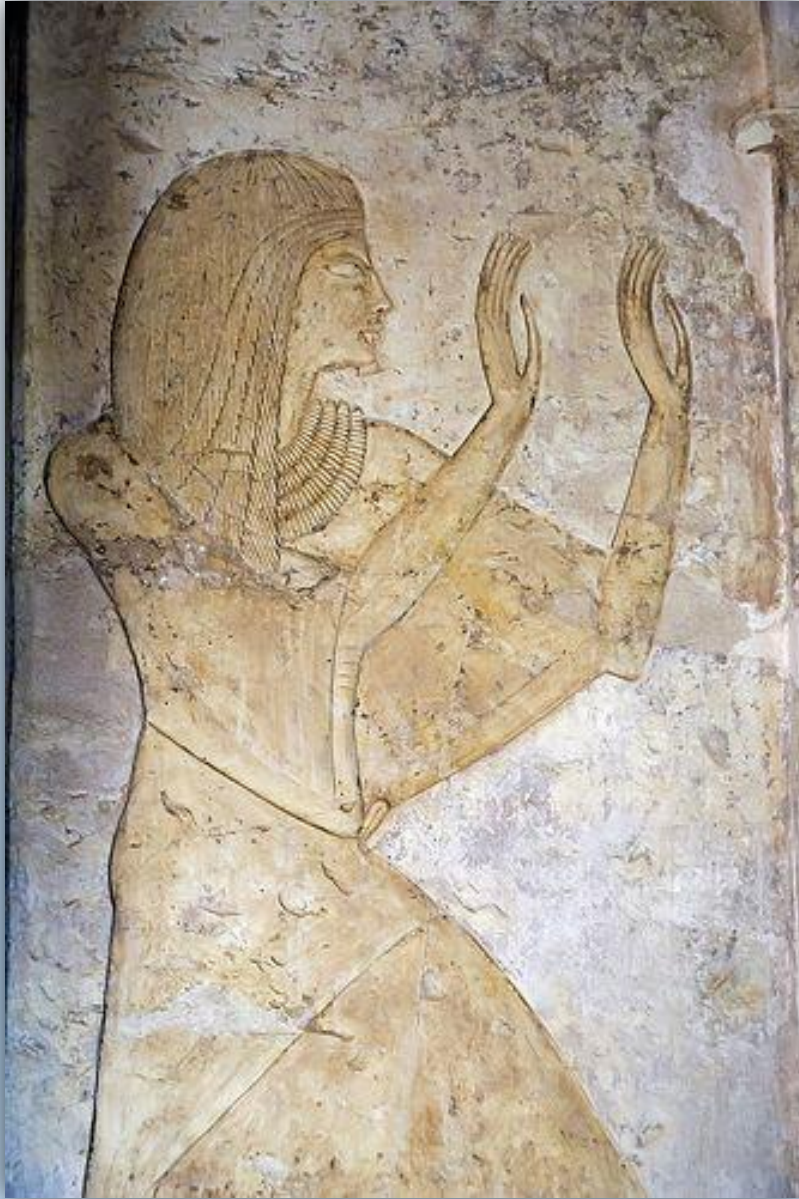
18 дин.



19 дин.



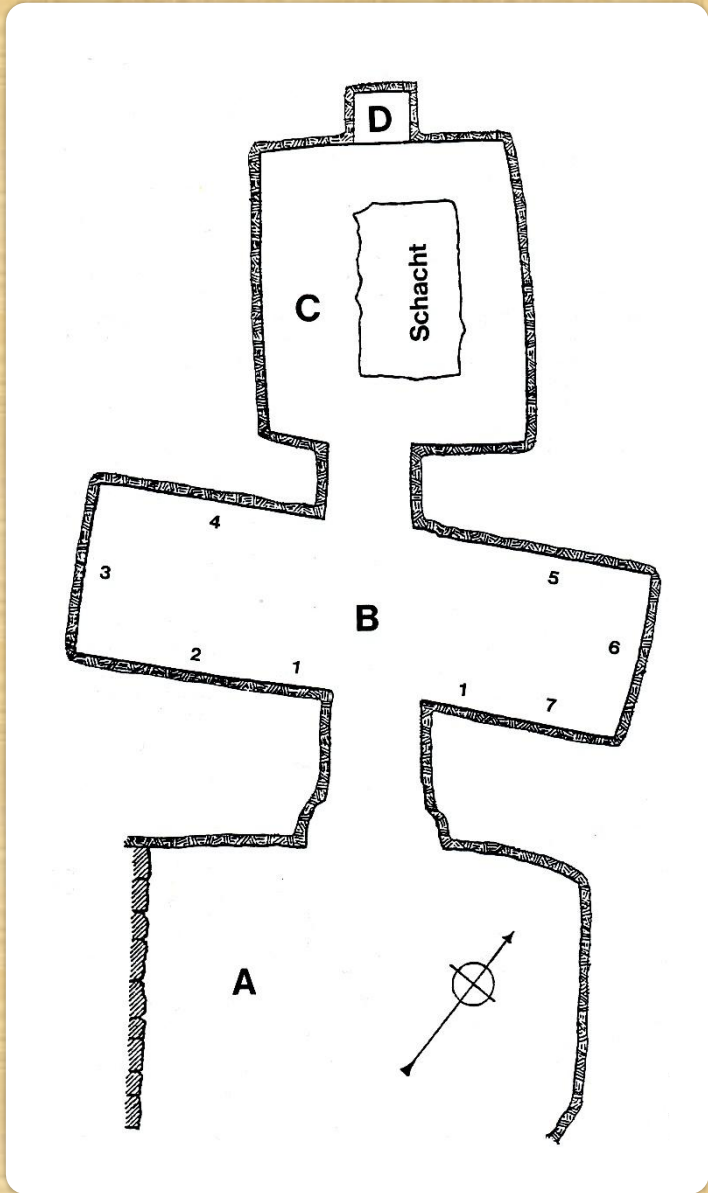
**ЗОНА
ВХОДА**



ТТ 41 Имен-ем-



ТТ 157 Неб-унен-

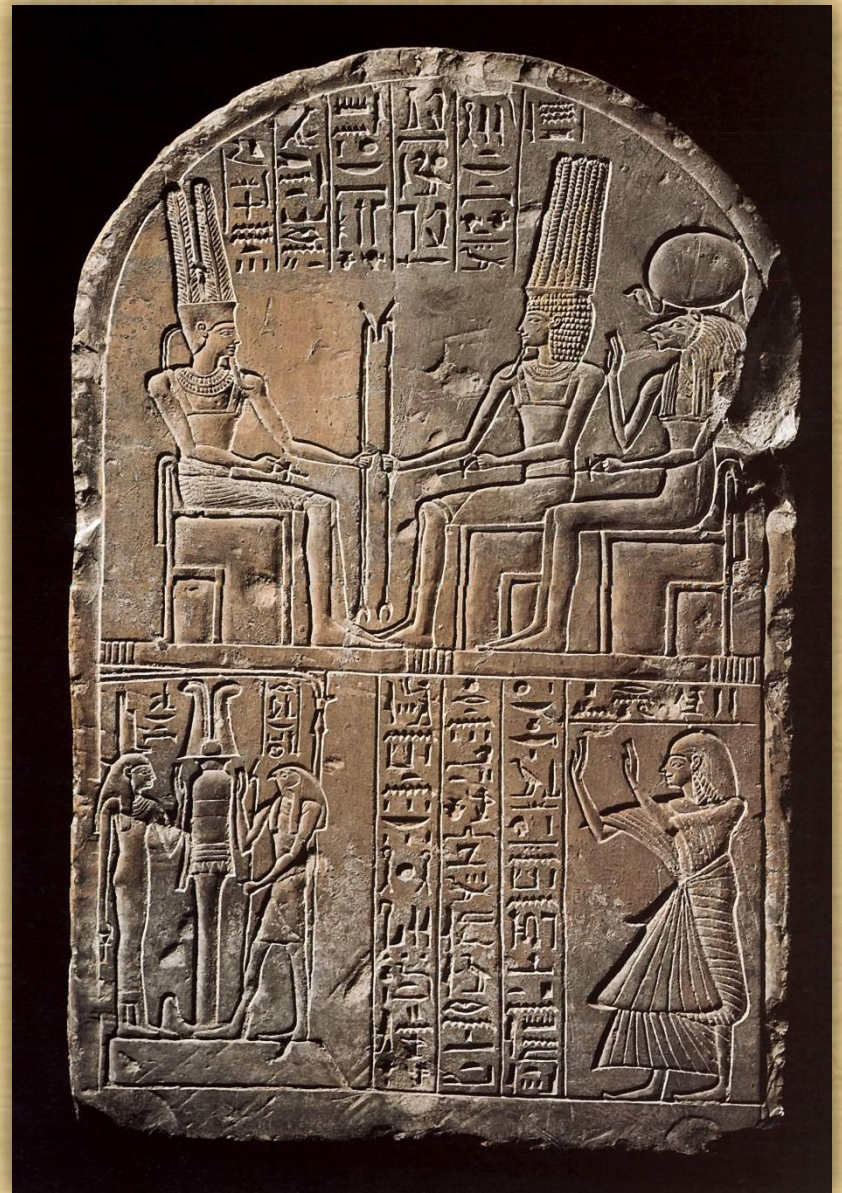
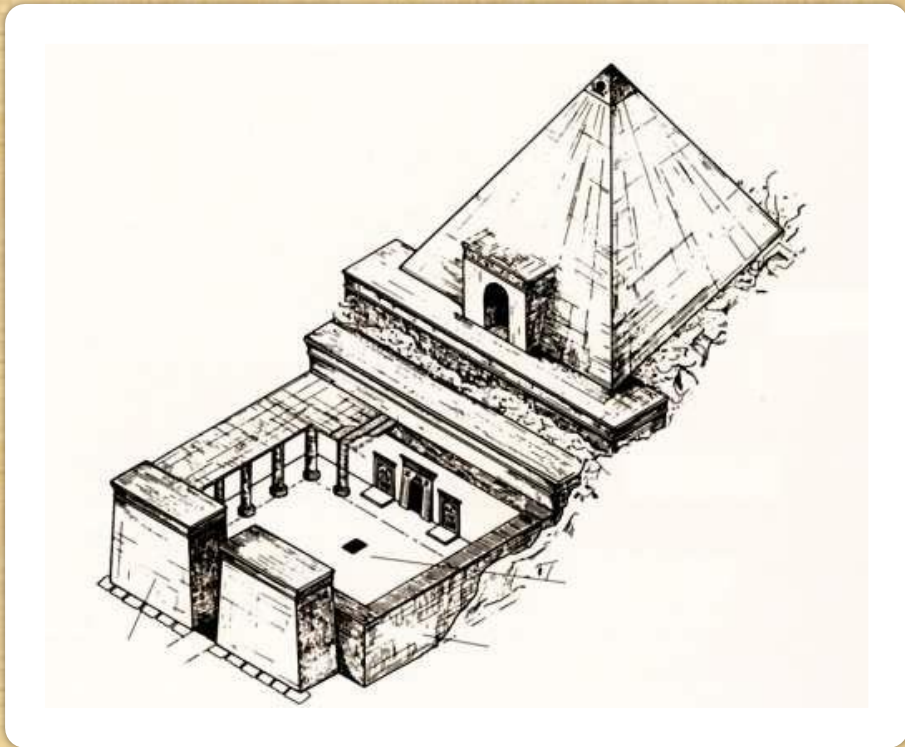


ТТ 52 Нахт

Стел
а

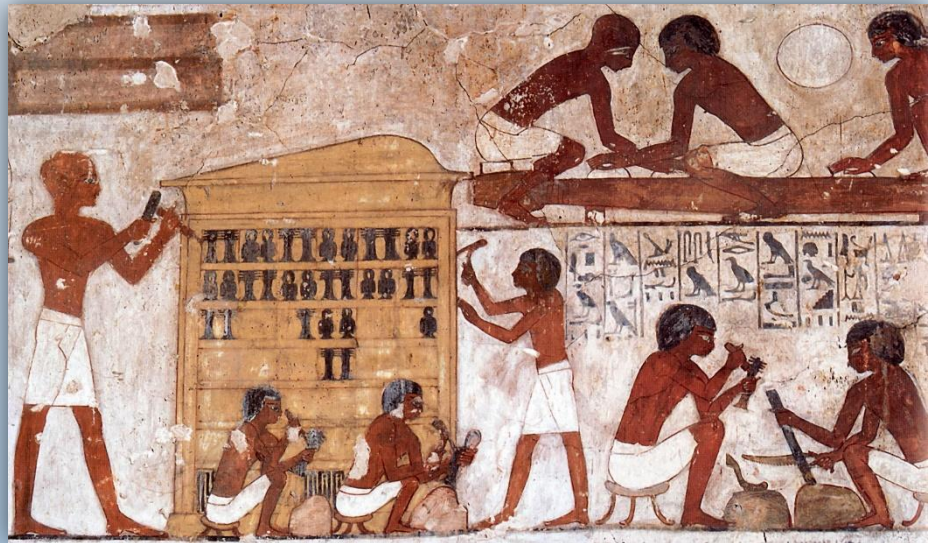


Ложная



**Стела Па-ни-рененут 19-20
дин.**

ТТ 100
РЕХМИРА



TT 52
HAXT



TT 52
HAXT



TT 52
HAXT



TT 52
HAXT



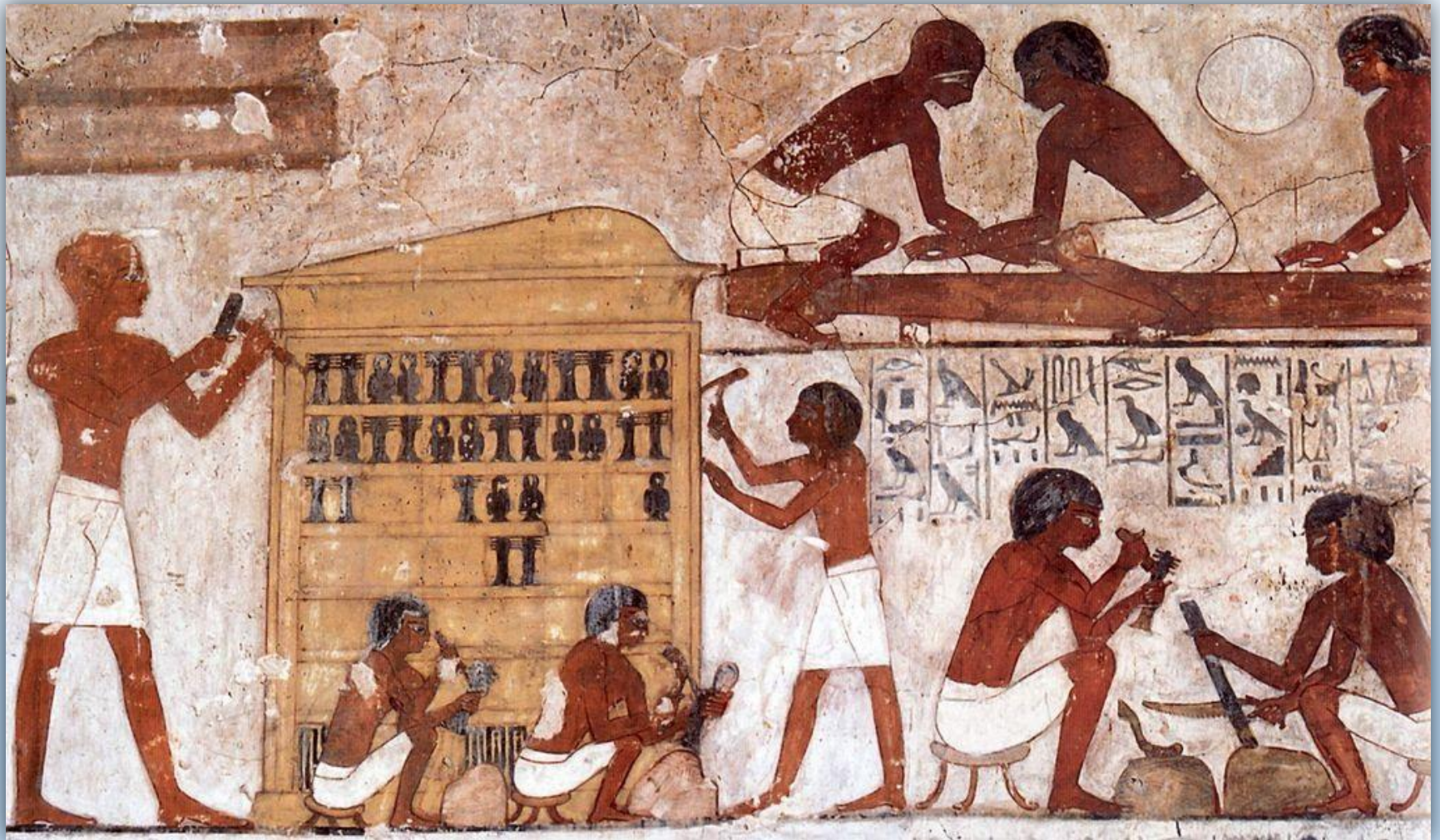
TT 52
HAXT



TT 69 MEHEHA



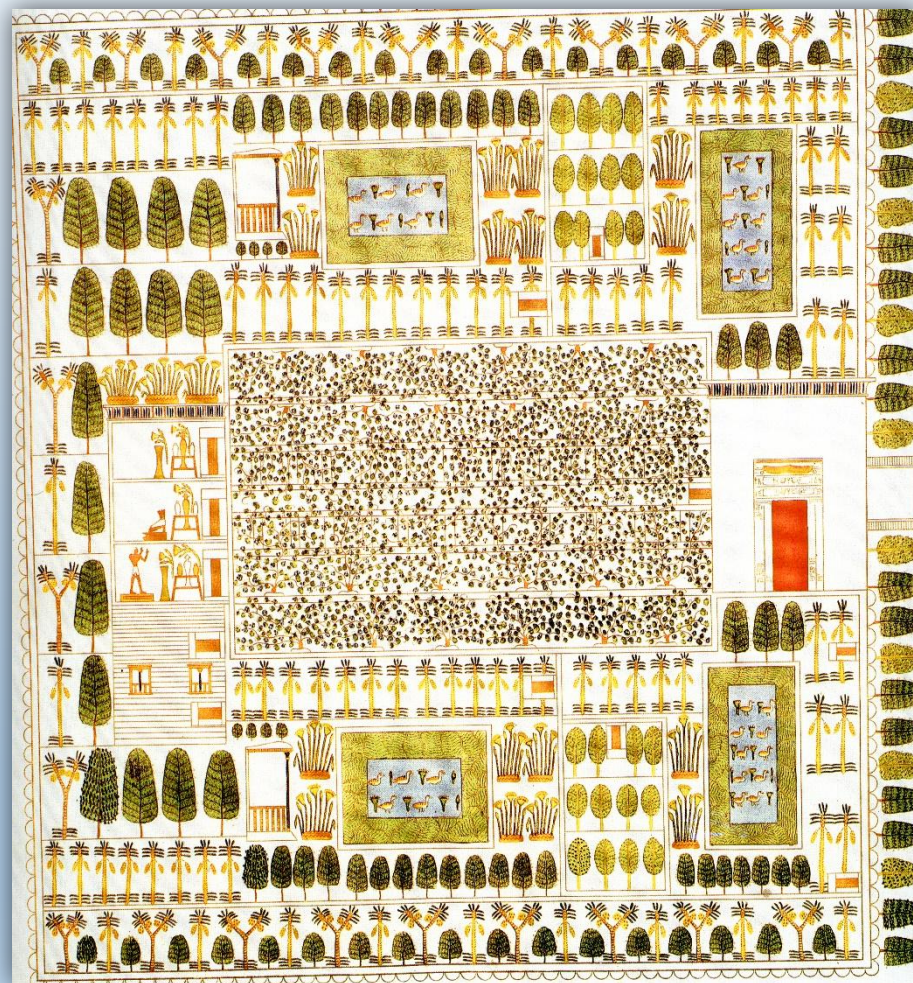
ТТ 100
РЕХМИРА



**ТТ 104 ДЖХУТИ-
НЕФЕР**



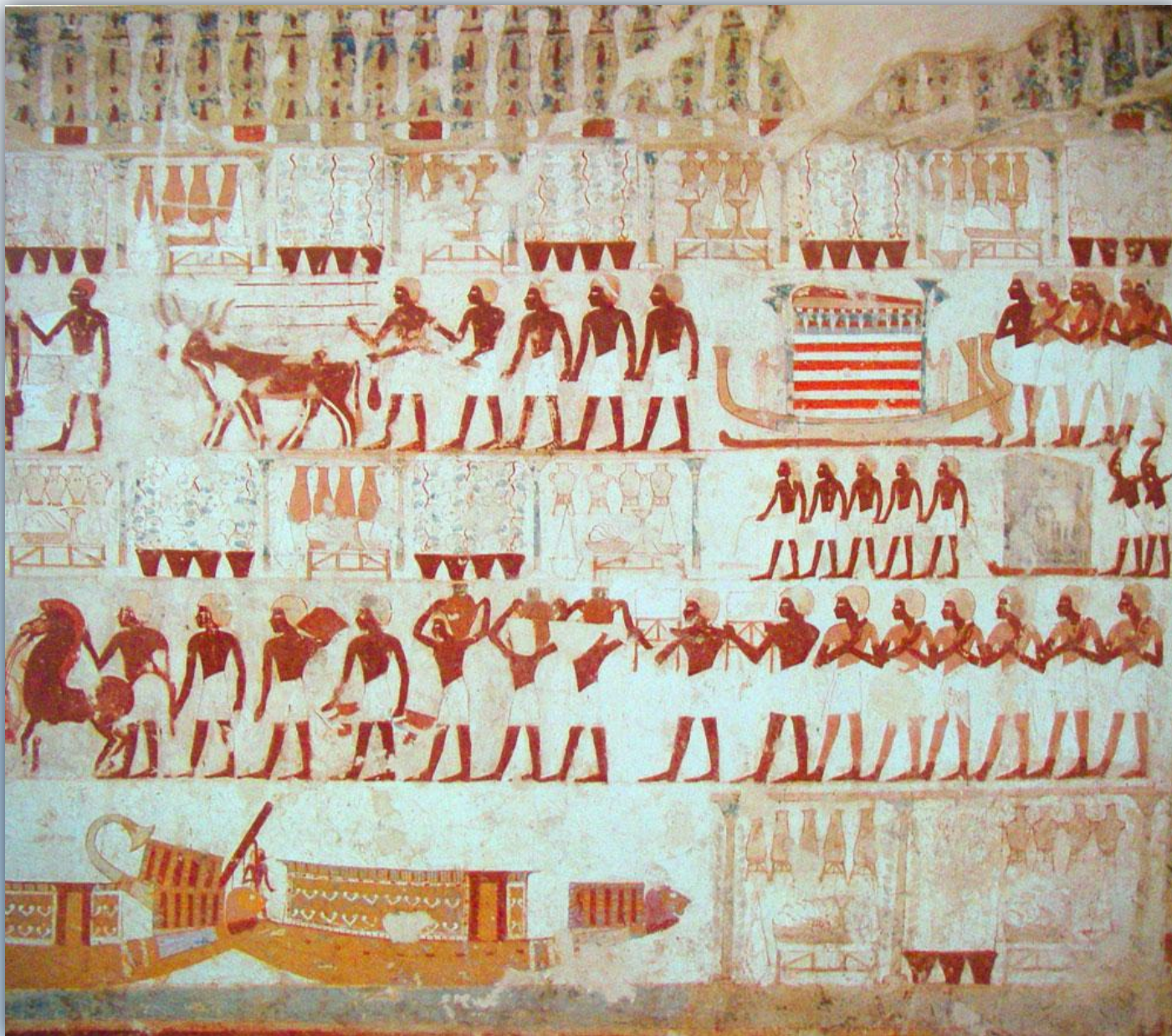
**ТТ 96 СЕН-
НЕФЕР**



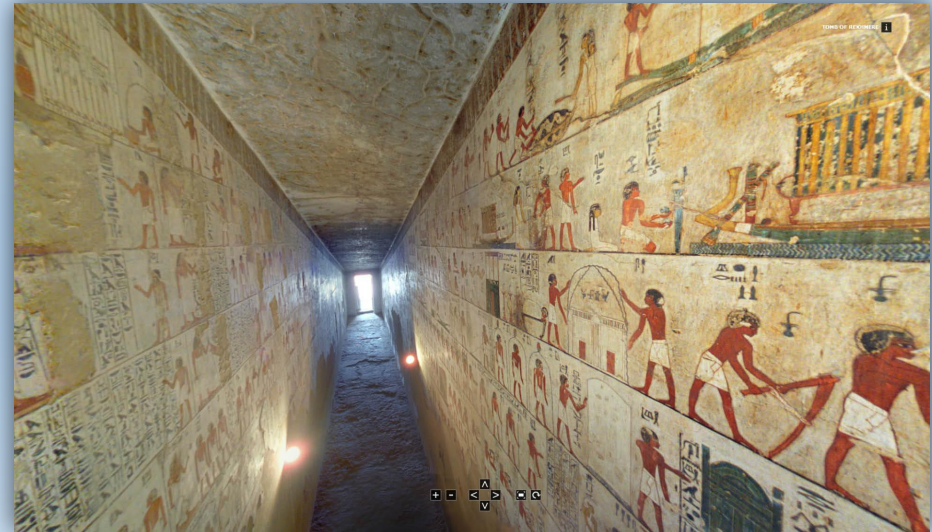
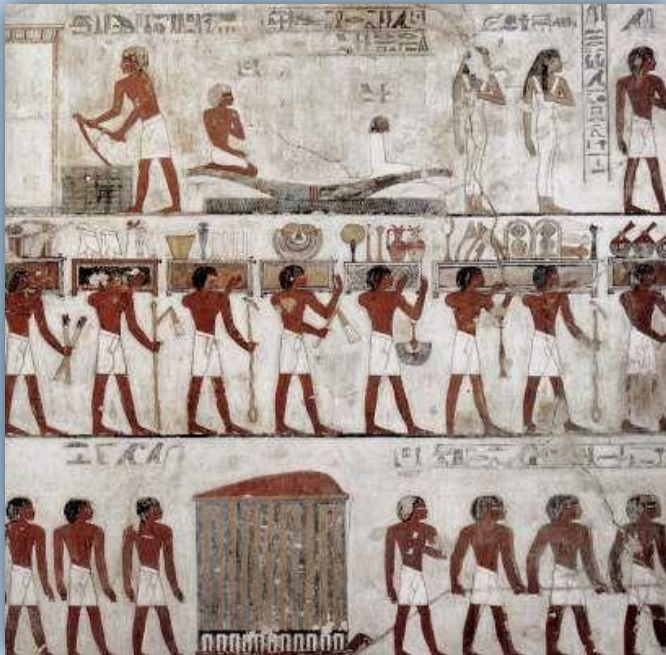
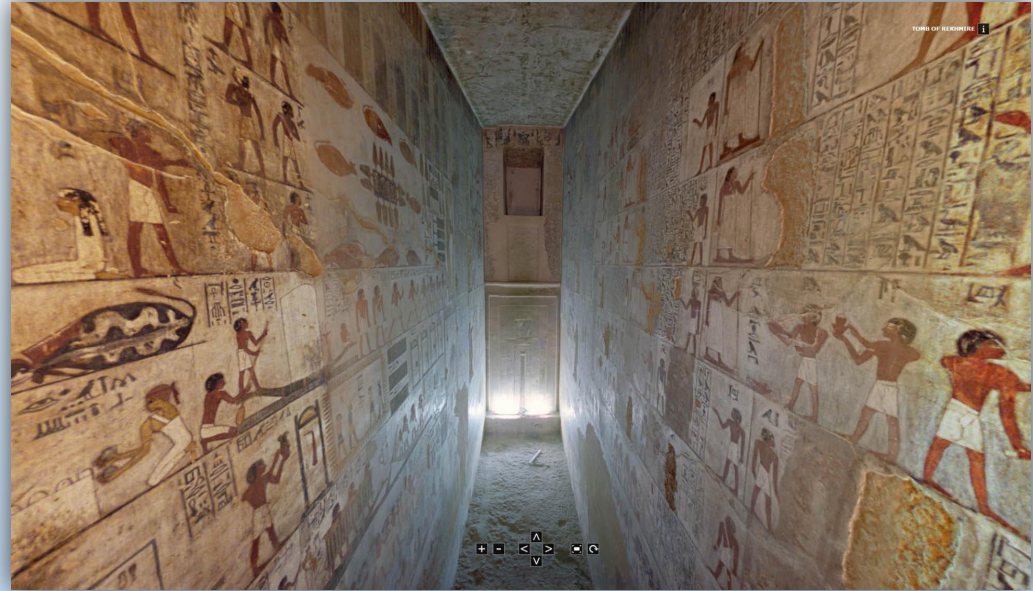
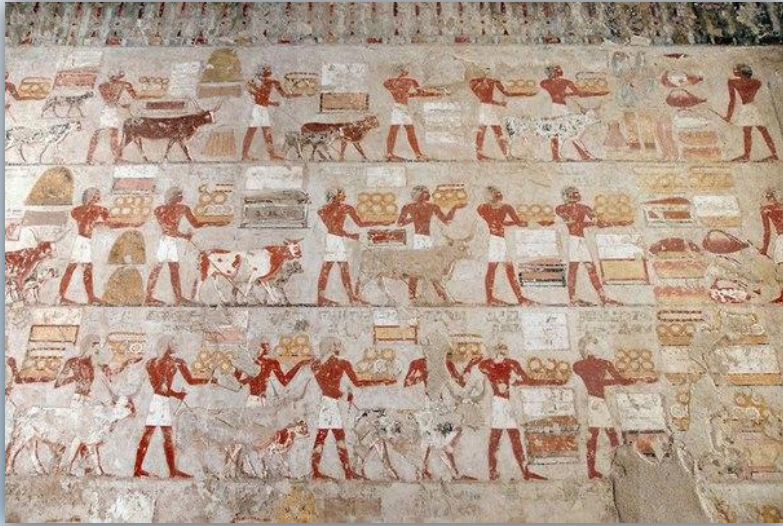
TT 192
ΧΕΡΥΕΦ



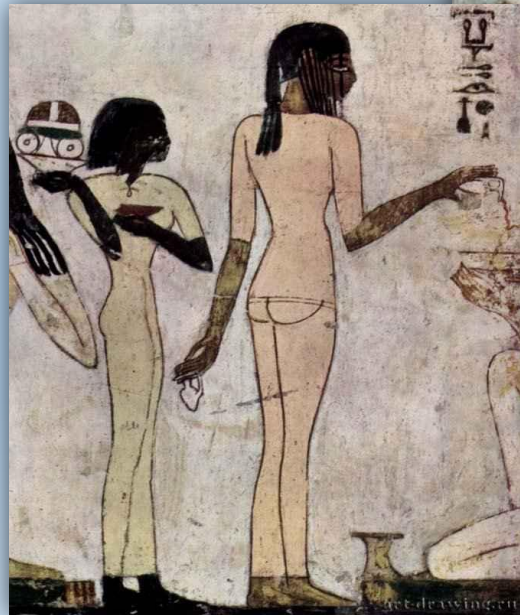
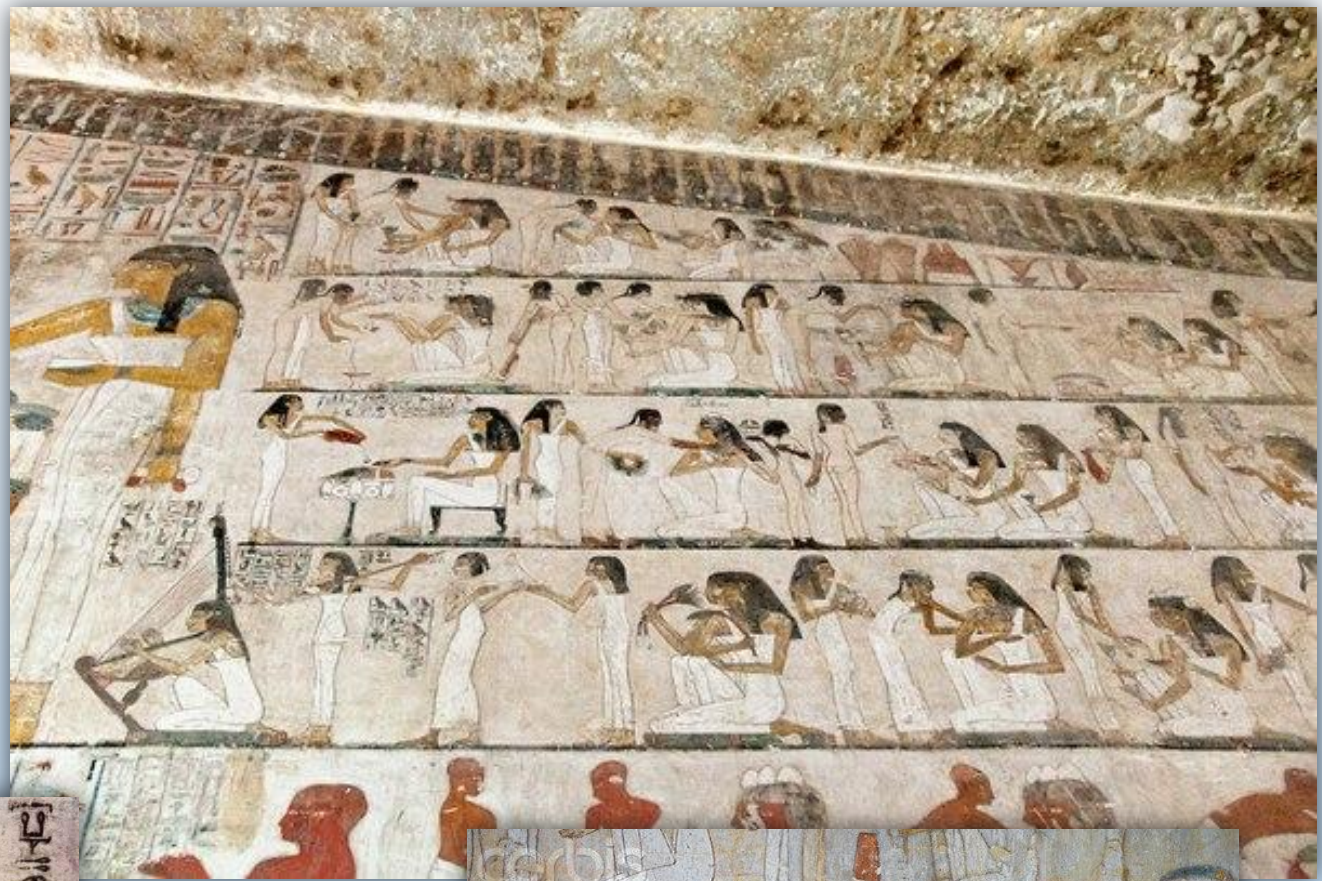
TT 56
УСЕРХАТ



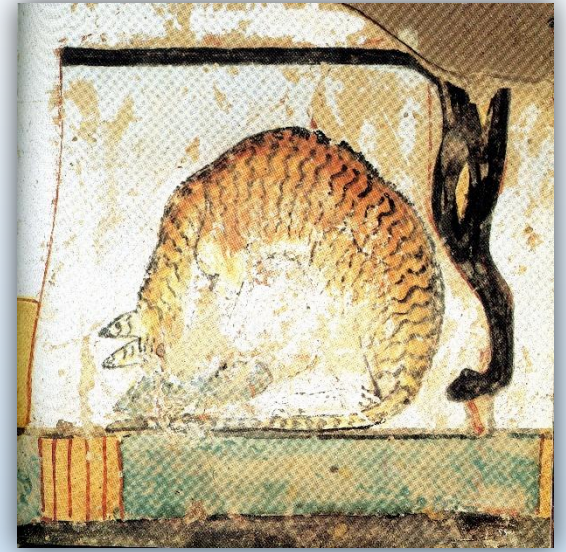
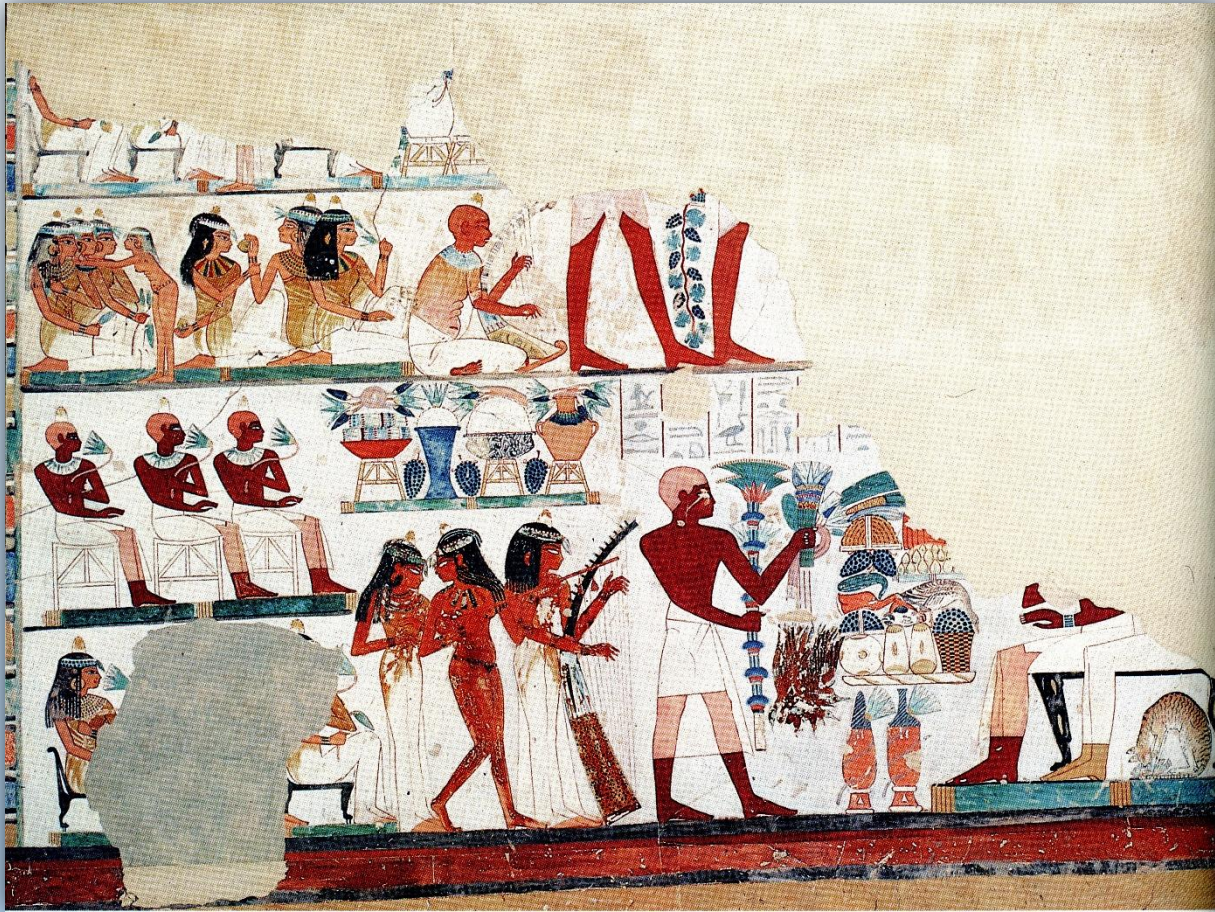
ТТ 100 РЕХМИРА



ТТ 100
РЕХМИРА



TT 52
HAXT



**TT 55
PAMOCE**



**TT 55
PAMOCE**



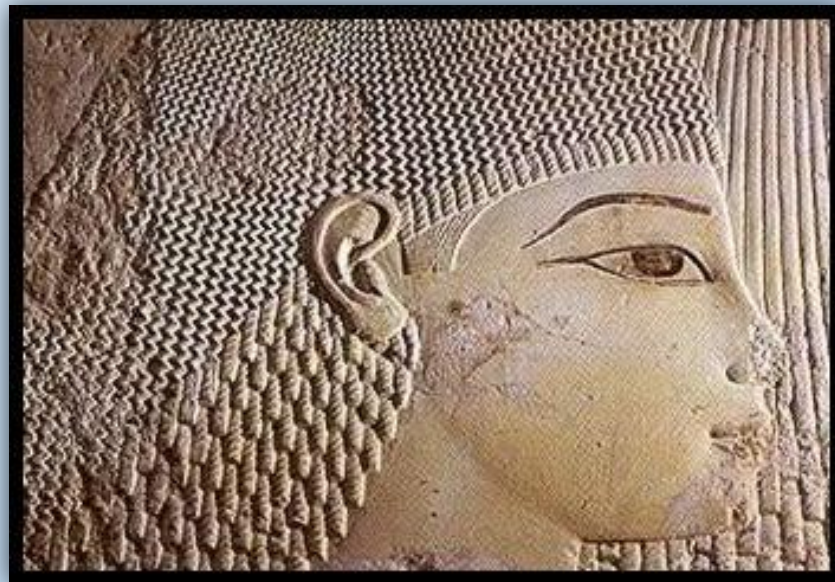
**TT 55
PAMOCE**



TT 55
PAMOCE



TT 55
PAMOCE



TT 55 PAMOCE



ТТ 56 УСЕРХАТ 18
ДИН.



ТТ 178 НЕФЕР-
РЕНПЕТ
19 ДИН.



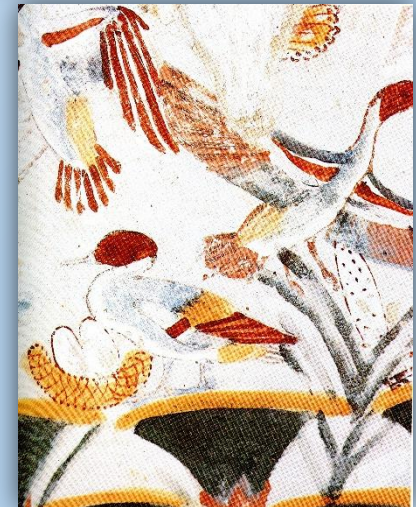
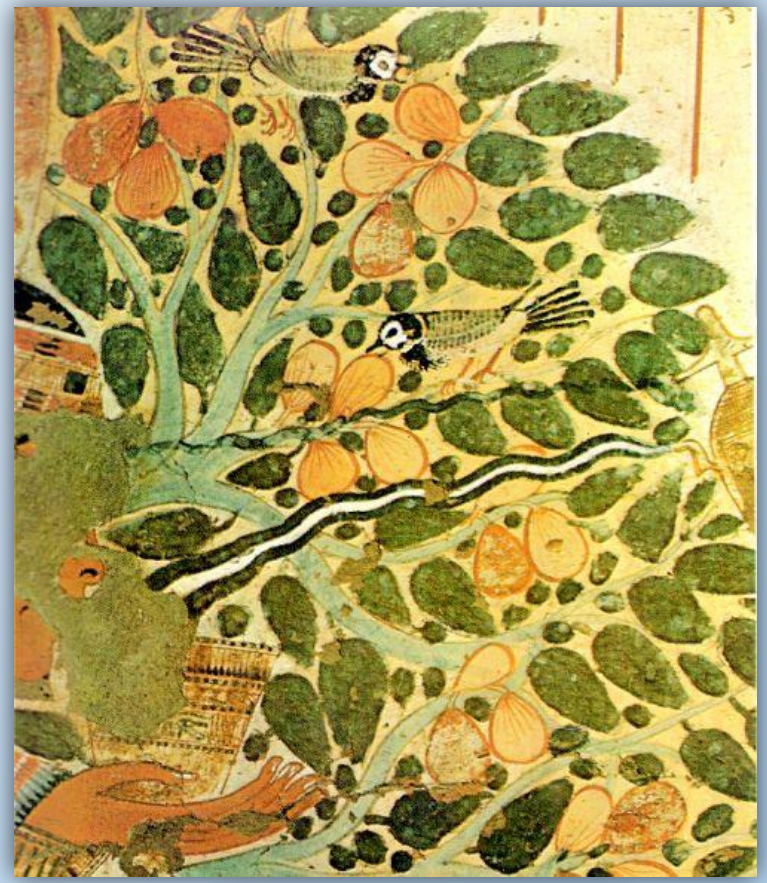
TT 178 НЕФЕР- РЕНПЕТ

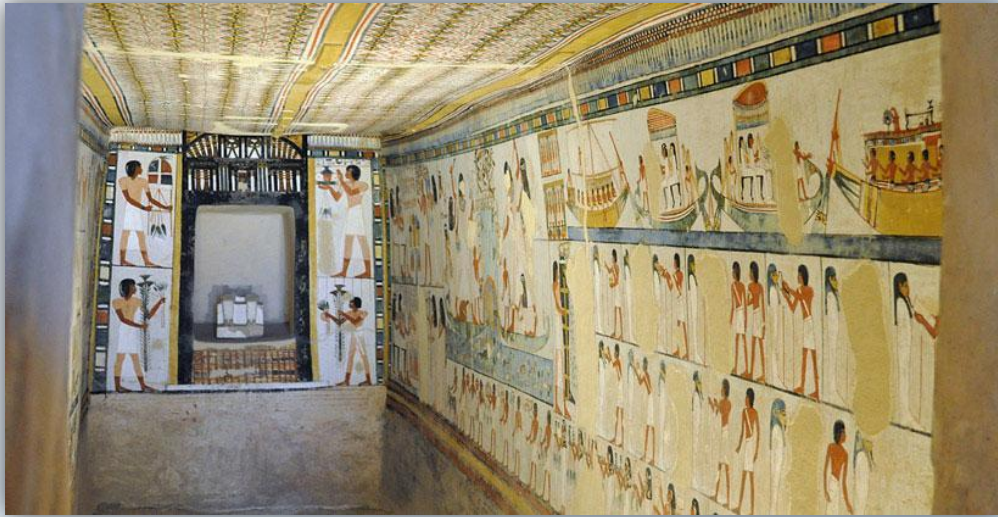


TT 51
УСЕРКАТ

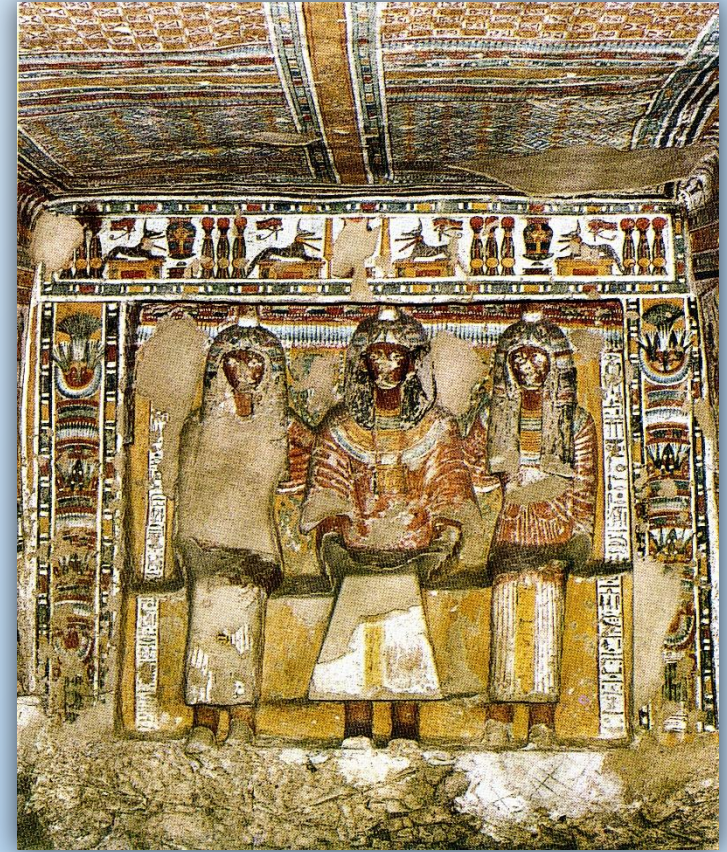


TT 51 YCEPXAT



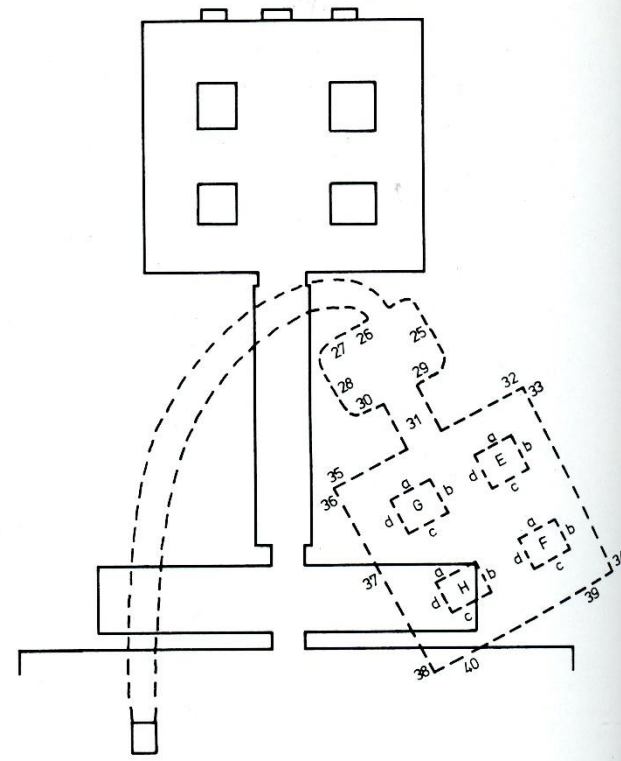
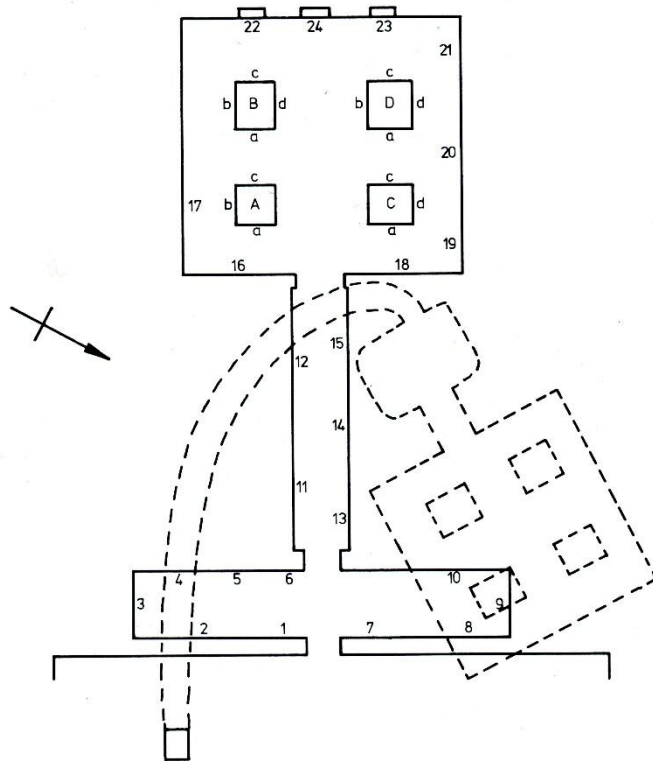


**ТТ 69
МЕНЕНА
18 дин.**

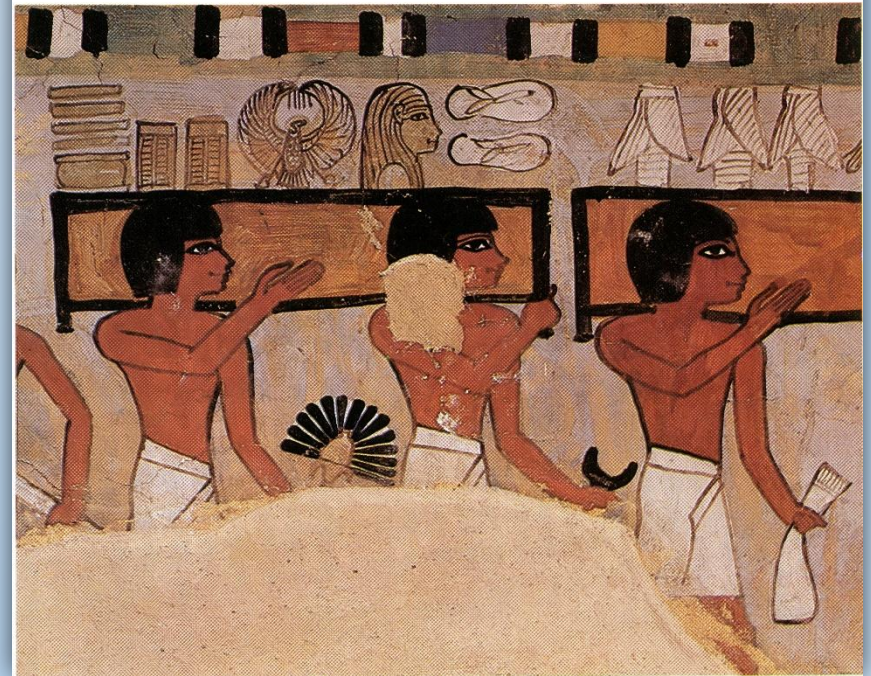


**ТТ 296 НЕФЕР-
СЕХЕРУ
19 дин.**

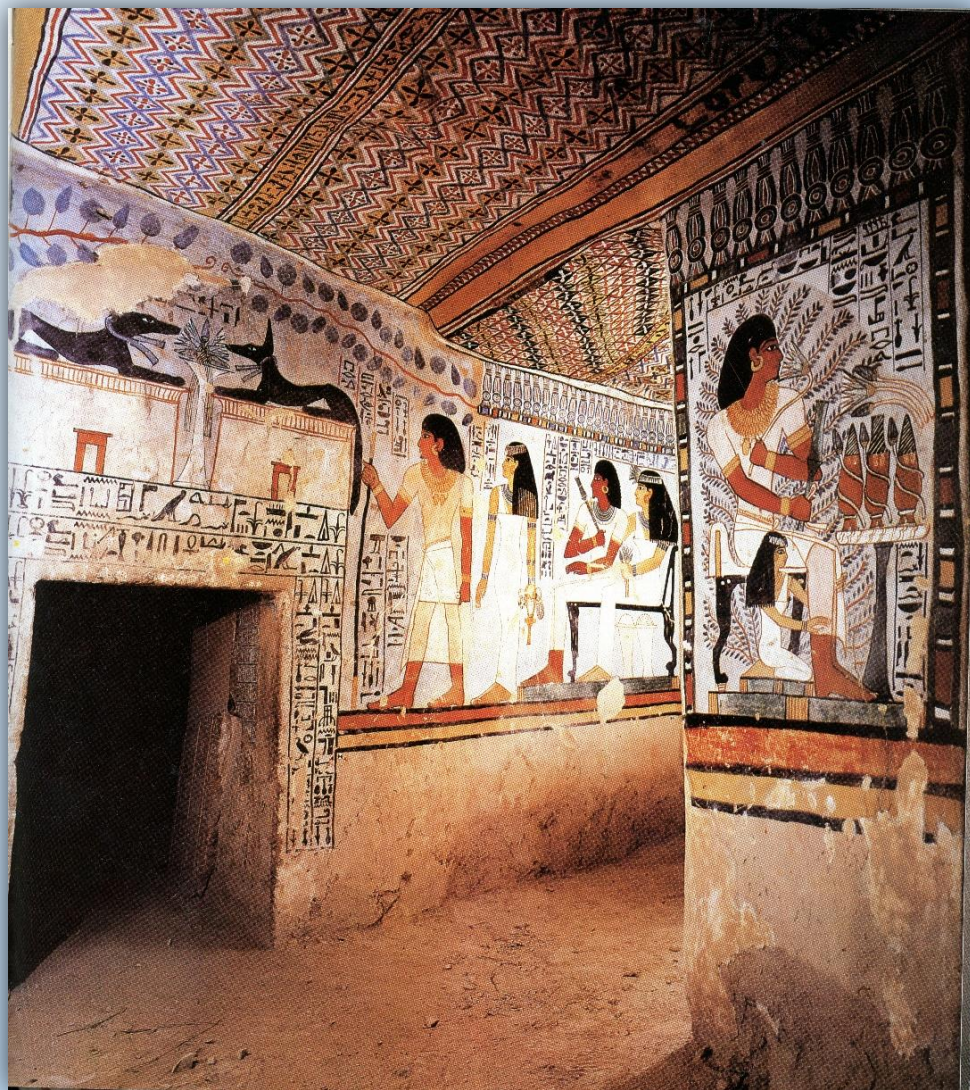
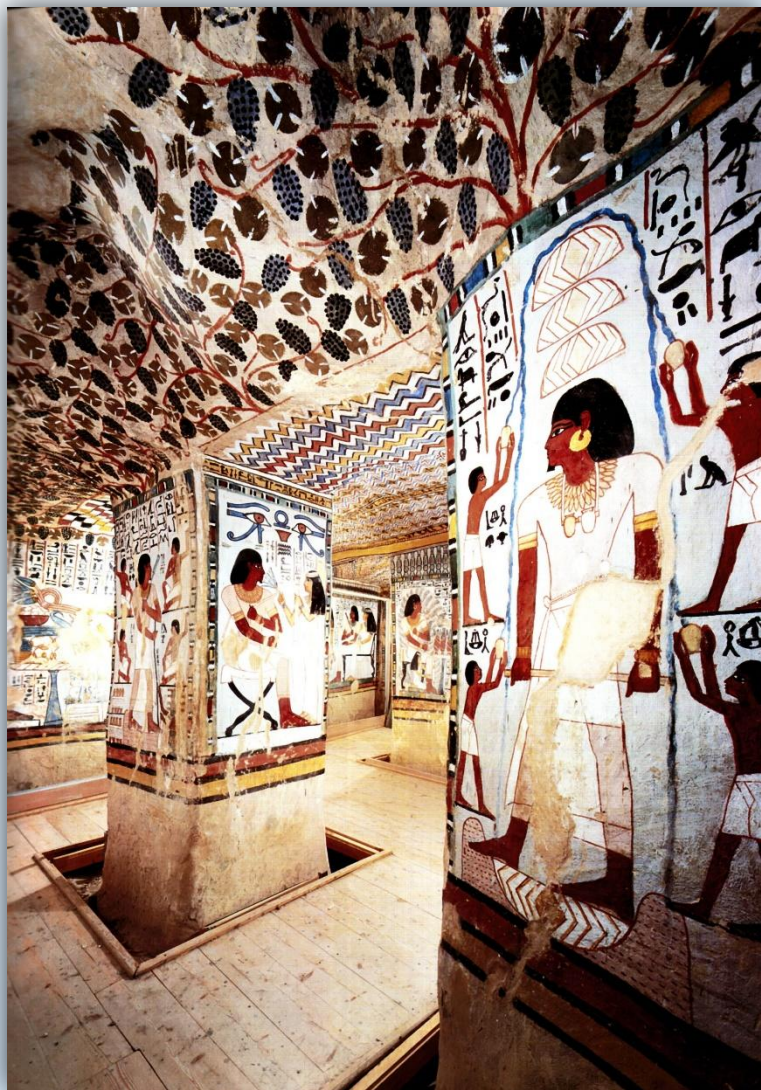
ТТ 96 СЕН- НЕФЕР



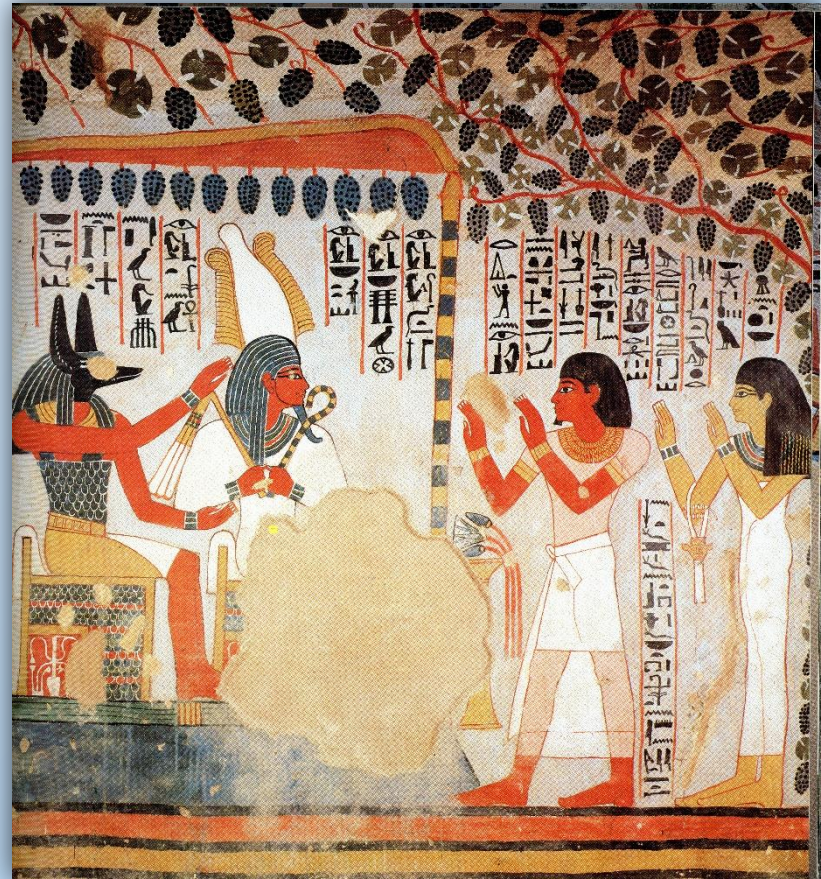
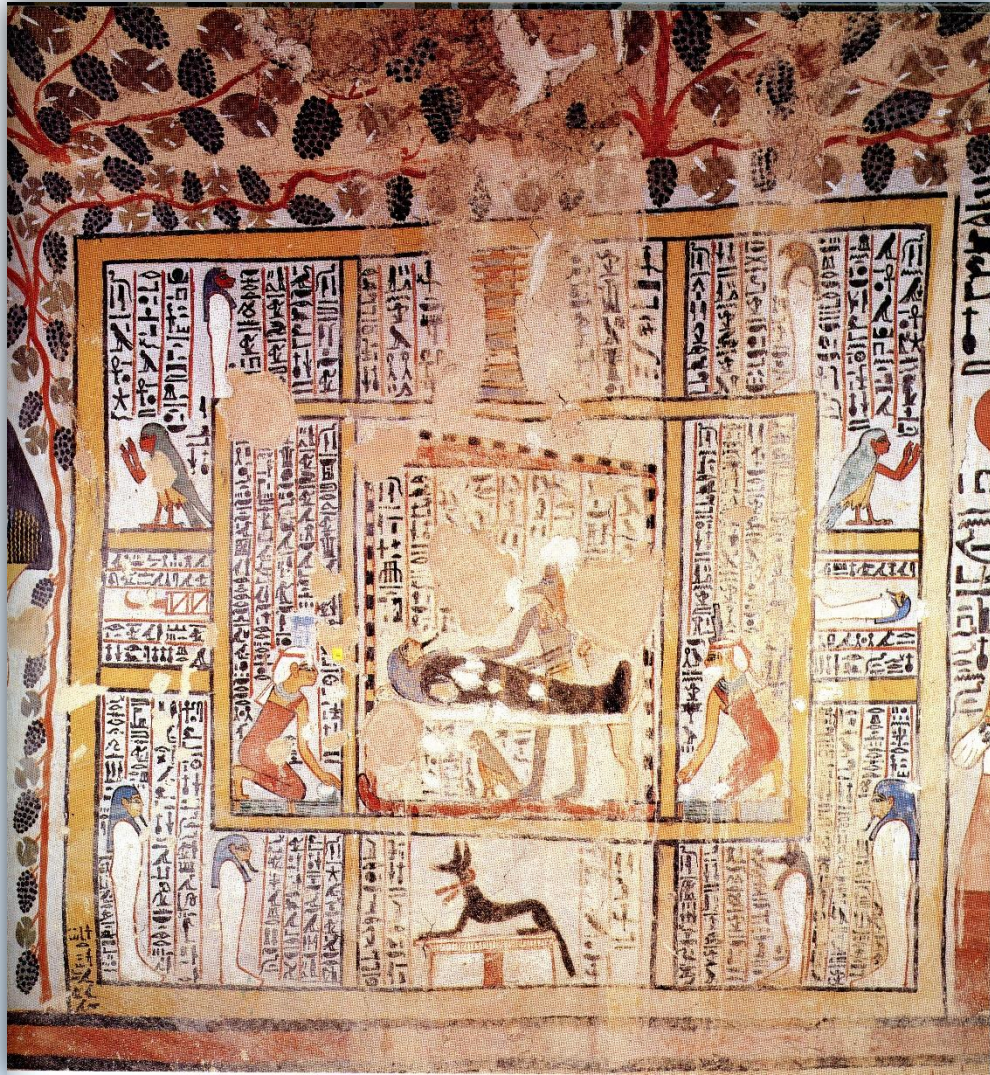
TT 96 СЕН- НЕФЕР



ТТ 96 СЕН- НЕФЕР



ТТ 96 СЕН-
НЕФЕР

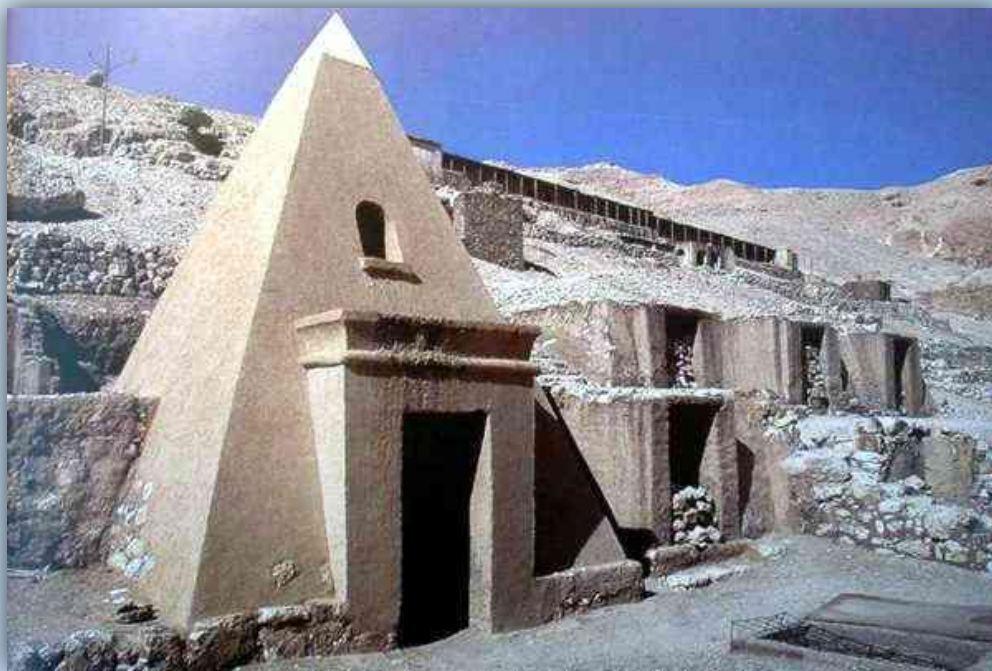




ТТ 96 СЕН-
НЕФЕР



ПОСЕЛЕНИЕ И НЕКРОПОЛЬ ДЕЙР ЭЛЬ-МЕДИНА



ТТ 1 СЕН- НЕДЖЕМ

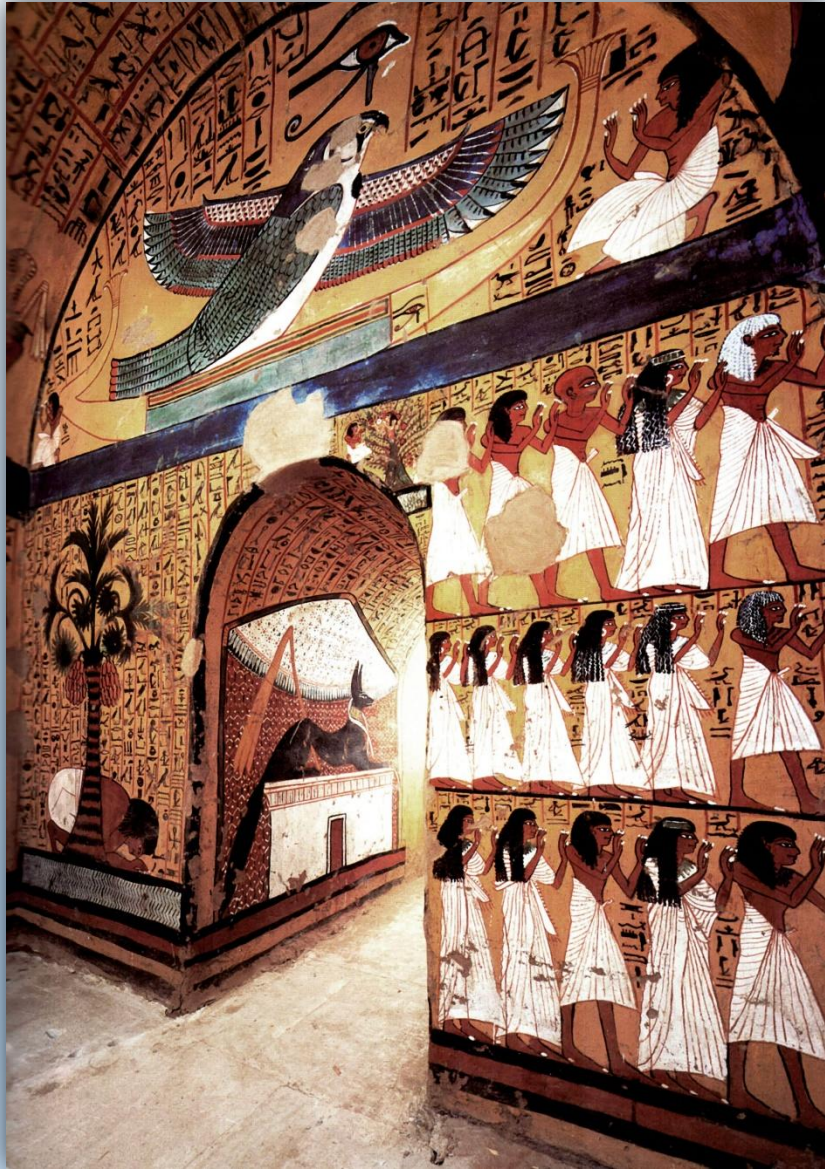


ТТ 1 СЕН-
НЕДЖЕМ



**КНИГА МЕРТВЫХ АНИ 18
ДИН.
Виньетка к главе 110**

ТТ 3 ПАШЕДУ



TT 359 ИНХЕРКАУ



TT 359
ИНХЕРКАУ

