

МИНОБРНАУКИ РОССИИ



Федеральное государственное бюджетное образовательное учреждение
высшего образования

«Башкирский государственный педагогический университет
им. М.АКМУЛЛЫ»

Колледж БГПУ им. М.АКМУЛЛЫ

Специальность 20.02.01 «Рациональное использование ПРИРОДОХОЗЯЙСТВЕННЫХ комплексов»
Курс IV

САФИУЛЛИН ФАДИС ФАЯЗОВИЧ

**БИОЛОГИЧЕСКИЙ МОНИТОРИНГ СОСТОЯНИЯ РАСТИТЕЛЬНОГО И ЖИВОТНОГО МИРА БУРЗЯНСКОГО
РАЙОНА**

ВЫПУСКНАЯ КВАЛИФИКАЦИОННАЯ РАБОТА

Руководитель:
О.Т. Плеханова

Уфа 2018

ЦЕЛИ И ЗАДАЧИ:

Цель дипломной работы: провести биологический мониторинг состояния растительного и животного мира Бурзянского района

Исходя из цели были поставлены следующие задачи:

1. Дать физико-географическую характеристику Бурзянского района и находящихся в нем особо охраняемых природных территорий.
2. Провести мониторинг растительного и животного мира Бурзянского района.
3. Разработать перспективные направления по охране растительного и животного мира Бурзянского района.

Объект исследования: Биологический мониторинг состояния растительного и животного мира Бурзянского района.

Предмет исследования: Растительный и животный мир Бурзянского района.

ХАРАКТЕРИСТИКА ОСОБО ОХРАНЯЕМЫХ ПРИРОДНЫХ ТЕРРИТОРИЙ БУРЗЯНСКОГО РАЙОНА

Башкирский заповедник



Шульган-Таш

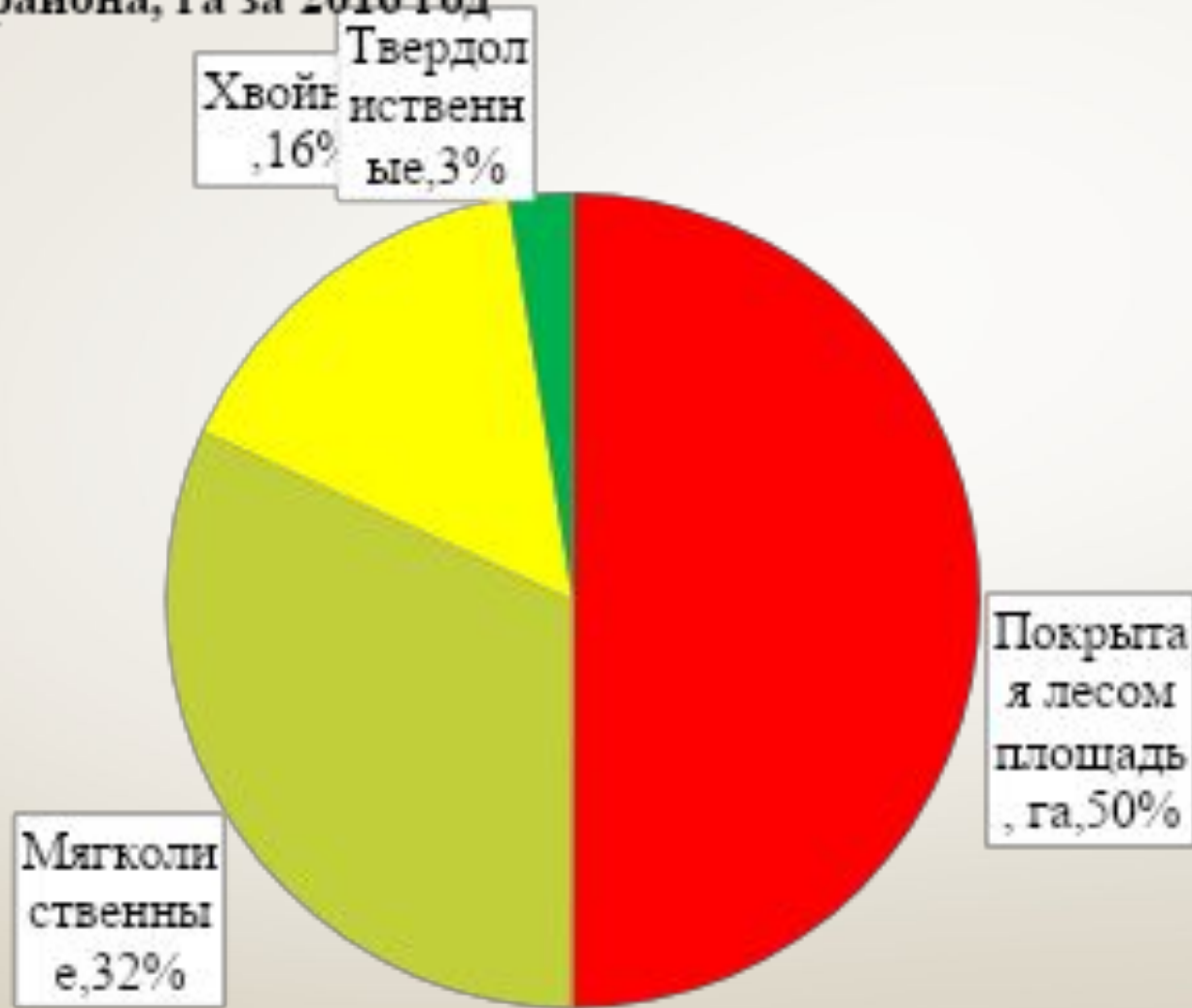


Заказник Асебар



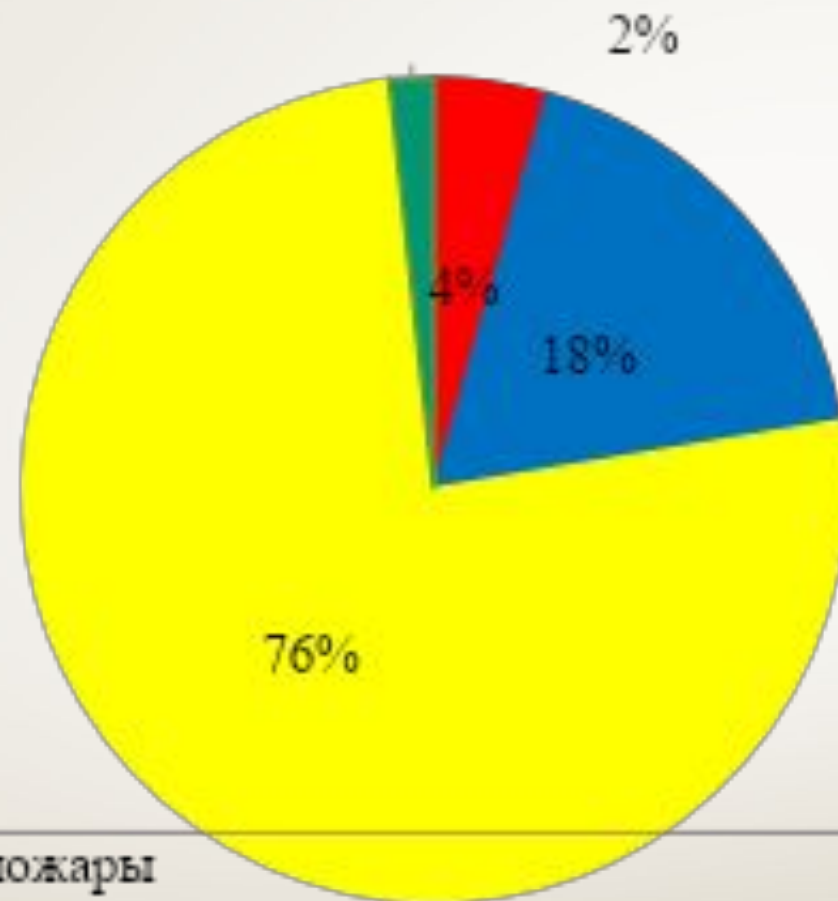
МОНИТОРИНГ ЛЕСНОГО И ЖИВОТНОГО МИРА БУРЗЯНСКОГО РАЙОНА

Распределение площади основных лесообразующих пород по лестничеству
Бурзянского района, га за 2016 год



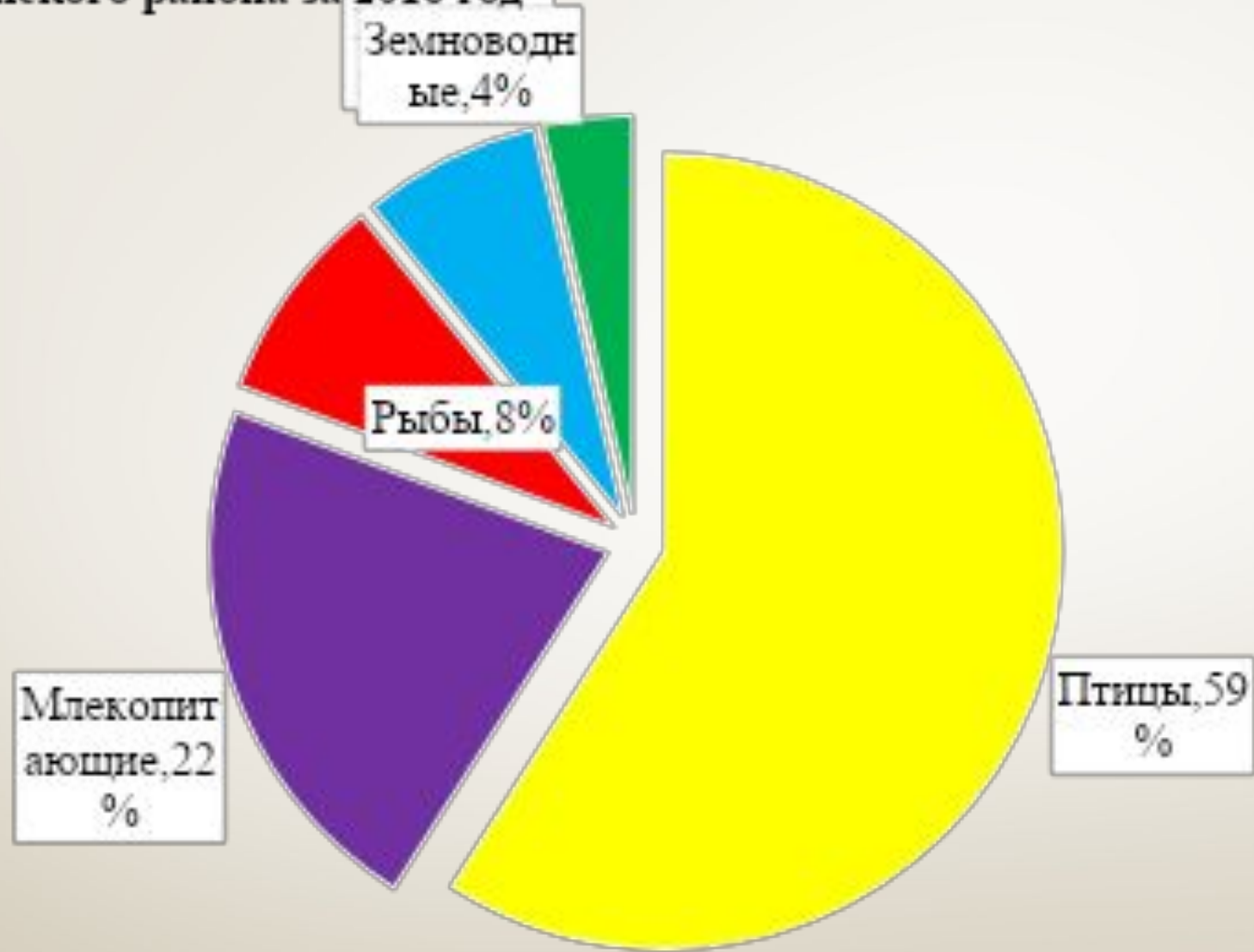
● Покрытая лесом площадь, га ● Мягколиственные ● Хвойные ● Твердолиственные

Площади насаждений с нарушенной и утраченной устойчивостью в Бурзянском районе по состоянию на 2016 год



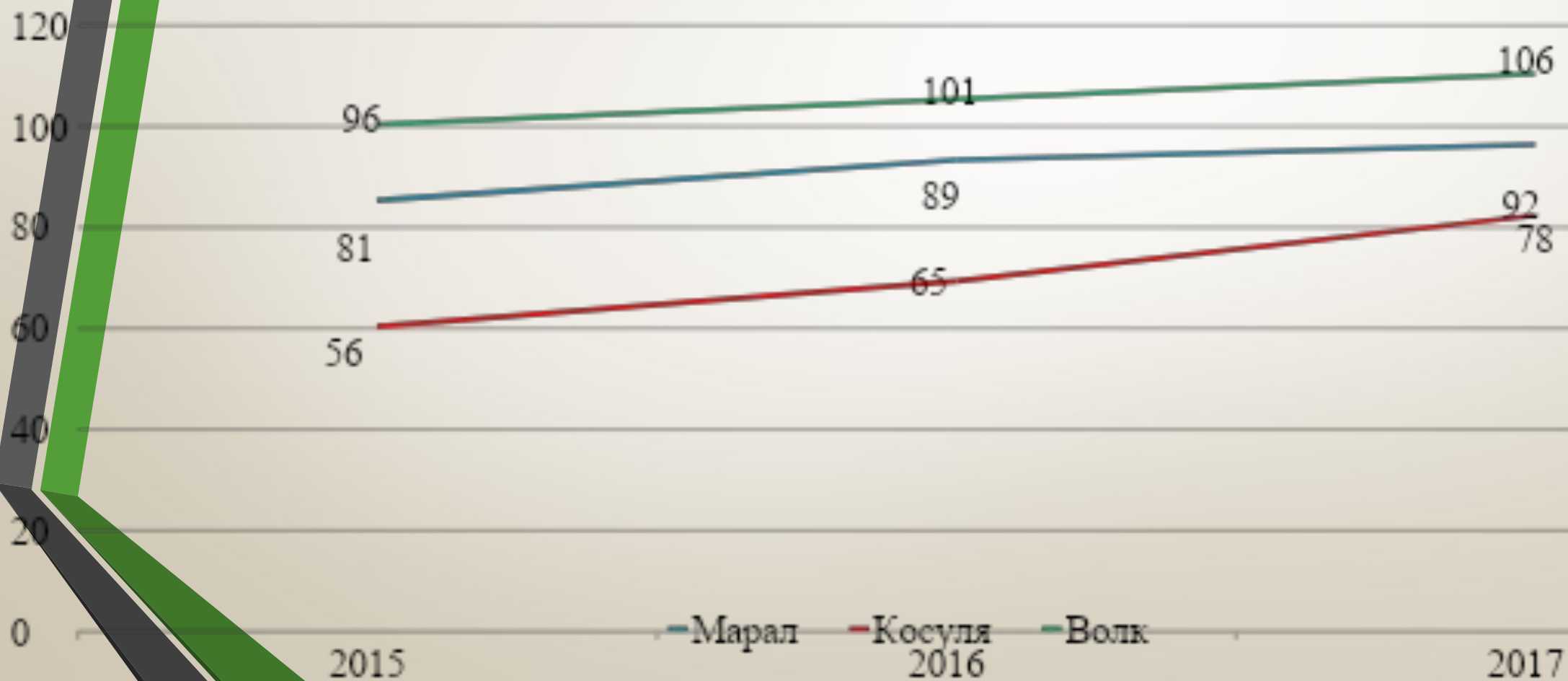
- Лесные пожары
- Повреждение насекомыми
- Погодные условия и почвенно-климатические факторы
- Болезни леса 31,6

Диаграмма о численности животных занесенных в Красную Книгу на территории Бурзянского района за 2016 год

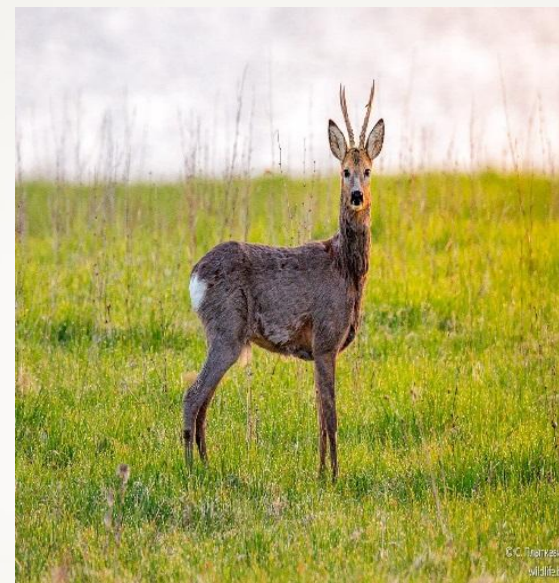


■ Птицы ■ Млекопитающие ■ Рыбы ■ Пресмыкающиеся ■ Земноводные

Диаграмма о встречаемости животных в группах различного размера в 2015-2017 годах



ПЕРСПЕКТИВНЫЕ НАПРАВЛЕНИЯ ПО ОХРАНЕ РАСТИТЕЛЬНОГО И ЖИВОТНОГО МИРА БУРЗЯНСКОГО РАЙОНА



Лиственные породы древесины



Берёза



Вяз

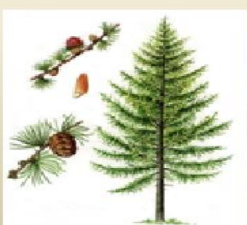


Осина



Клён

Хвойные породы древесины



Ель



Кедр



Лиственница



Сосна



ЗАКЛЮЧЕНИЕ

В заключительной части дипломной работы нами было сделано следующее: проведен биологический мониторинг состояния растительного и животного мира Бурзянского района.

Реализации цели дипломного исследования способствовало решение следующих задач:

Было дано физико-географическое положение Бурзянского района и находящихся в нем особо охраняемых природных территорий. Был проведен мониторинг растительного и животного мира Бурзянского района, а также были разработаны перспективные направления по охране растительного и животного мира Бурзянского района.

В ходе дипломной работы были сделаны таблицы, диаграммы, карты, (с данными), для того чтобы определить состояние животного и растительного мира Бурзянского района.



СПАСИБО ЗА ВНИМАНИЕ!