



ЯН ВЕРМЕЕР

ПРЕЗЕНТАЦИЯ ШАРИПОВОЙ МЕЛИССЫ
ГШИ №29. Художественное отделение. 7 класс



ПРЕДПОЛАГАЕМЫЙ АВТОПОРТРЕТ
24-ЛЕТНЕГО ЯНА ВЕРМЕЕРА
(на картине «Сводница» 1656 г.)



ПРЕДПОЛАГАЕМЫЙ АВТОПОРТРЕТ



ПРЕДПОЛАГАЕМЫЙ АВТОПОРТРЕТ

Пейзажи родного города



«Маленькая улица»

(1657-1658 г. холст, масло. 53,5 x 43,5 см)

Пейзажи родного города

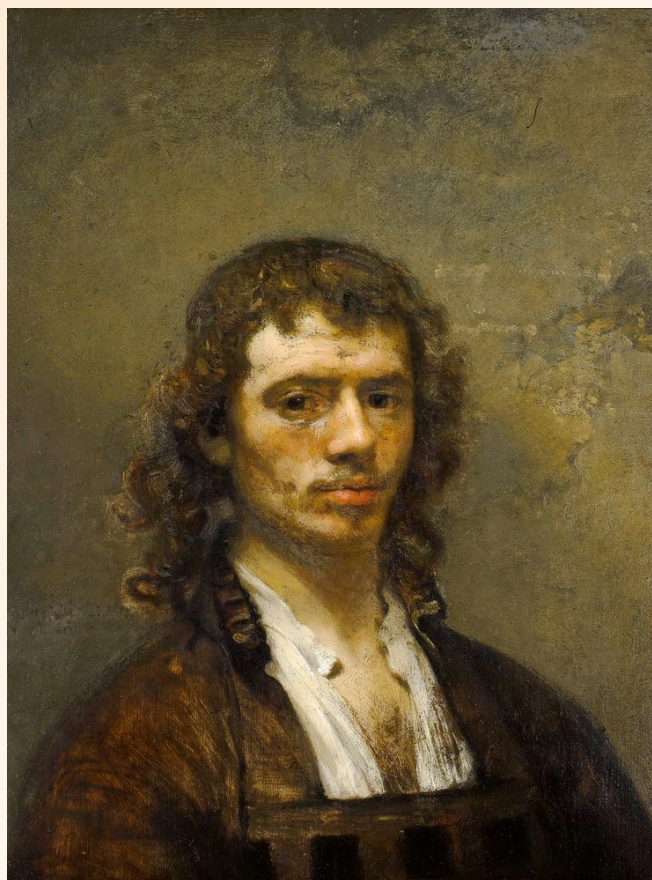


«Вид Делфта»
(1660-1661 г., холст, масло, 96,5 x 115,7 см)

Здание Гильдии св. Луки В Делфте (Нидерланды)



ПРЕДПОЛАГАЕМЫЕ УЧИТЕЛЯ ХУДОЖНИКА



Карел Фабрициус

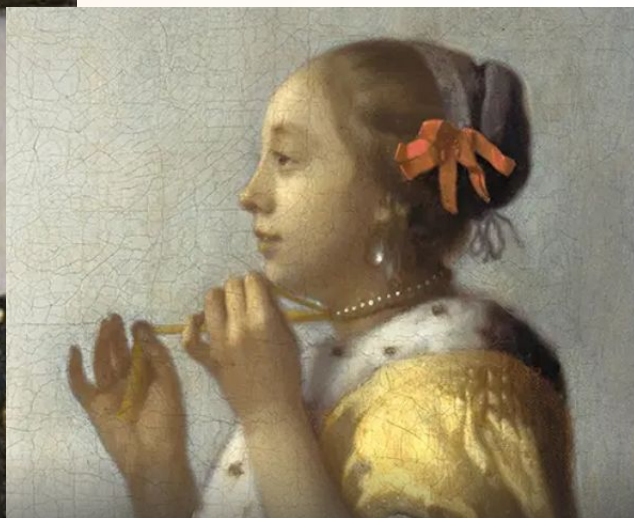


Герард Терборх



Леонард Брамер

ПРЕДПОЛАГАЕМЫЕ ОБРАЗЫ СЕМЬИ ХУДОЖНИКА НА ЕГО КАРТИНАХ



Предположительно жена Катарина



Картины Яна Вермеера «Девушка с жемчужной серёжкой» и «Портрет молодой девушки»

Предположительно дочери художника

РАННИЕ РАБОТЫ



«Диана с нимфами»



«Христос в доме Марфы и Марии»

САМЫЕ
ИЗВЕСТНЫЕ
РАБОТЫ
ЯНА ВЕРМЕЕРА



«Девушка, читающая письмо у открытого окна»

ок. 1657–1659

Холст, масло

83 × 64,5



«Офицер и смеющаяся девушка»

Ок. 1657

Холст, масло

50,5 × 46



«Аллегория Живописи»

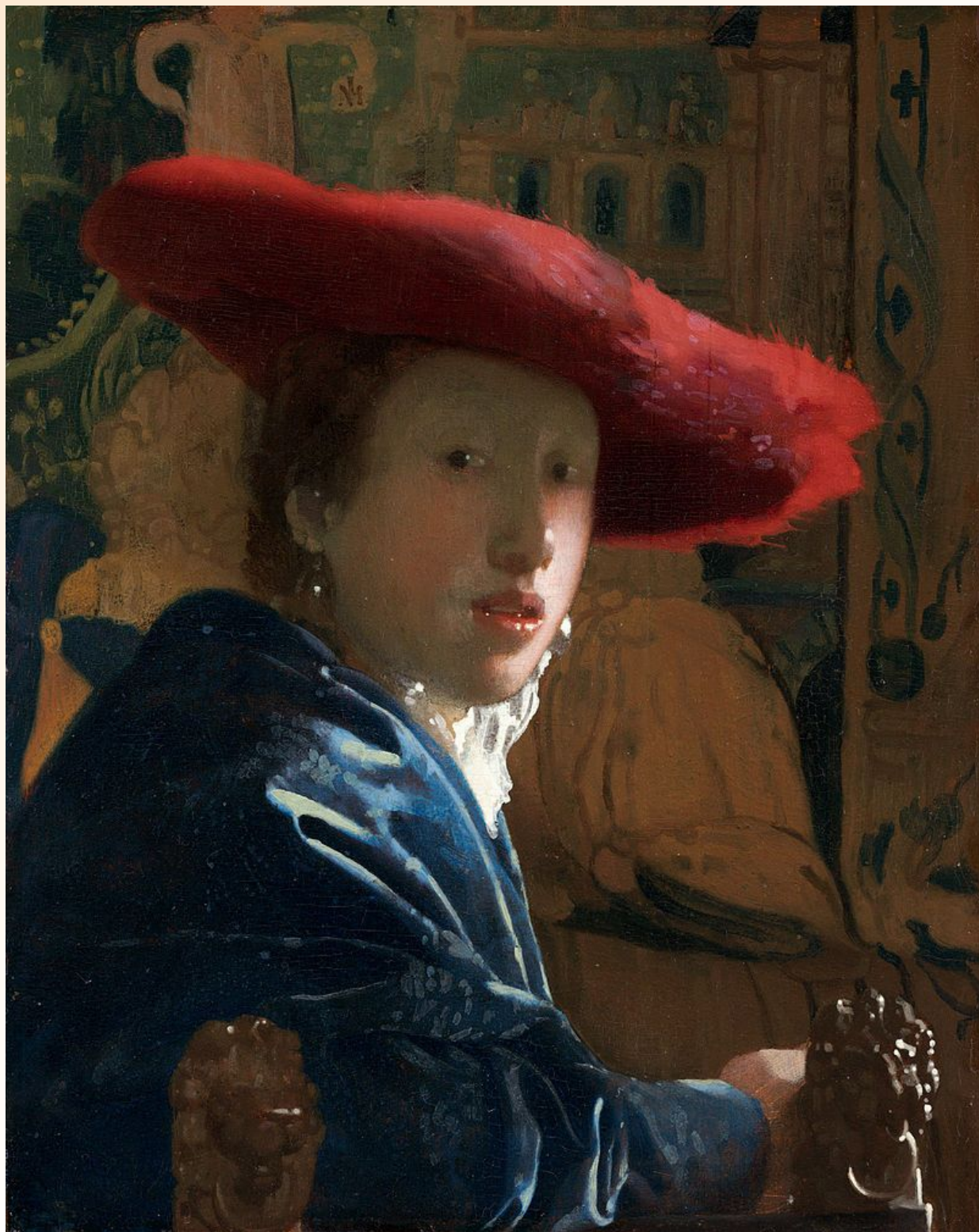
ок. 1666—1668

Холст, масло

120 × 100



«Молочница»
ок. 1660
Холст, масло
45,5 × 41



«Женщина в красной шляпе»
ок. 1665—1667
Холст, масло
22,8 × 18



«Кружевница»
ок. 1669–1670
Холст, масло
23,9 × 20,5



«Женщина, читающая письмо»

ок. 1663

Холст, масло

46,5 × 39



«Женщина, держащая весы»

ок. 1663–1664

Холст, масло

40,3× 35,6



«Бокал вина»
ок. 1658—1660
Холст, масло
67,7 × 79,6



ШЕДЕВР

«Девушка с жемчужной серёжкой»

ок. 1665–1667

Холст, масло

44,5 × 39

НАДГРОБНАЯ ПЛИТА
ЯНА ВЕРМЕЕРА В ДЕЛФТЕ



В МУЗЕЯХ МИРА

