

Инсерт

«V» - знаю

«+» - новое для меня;

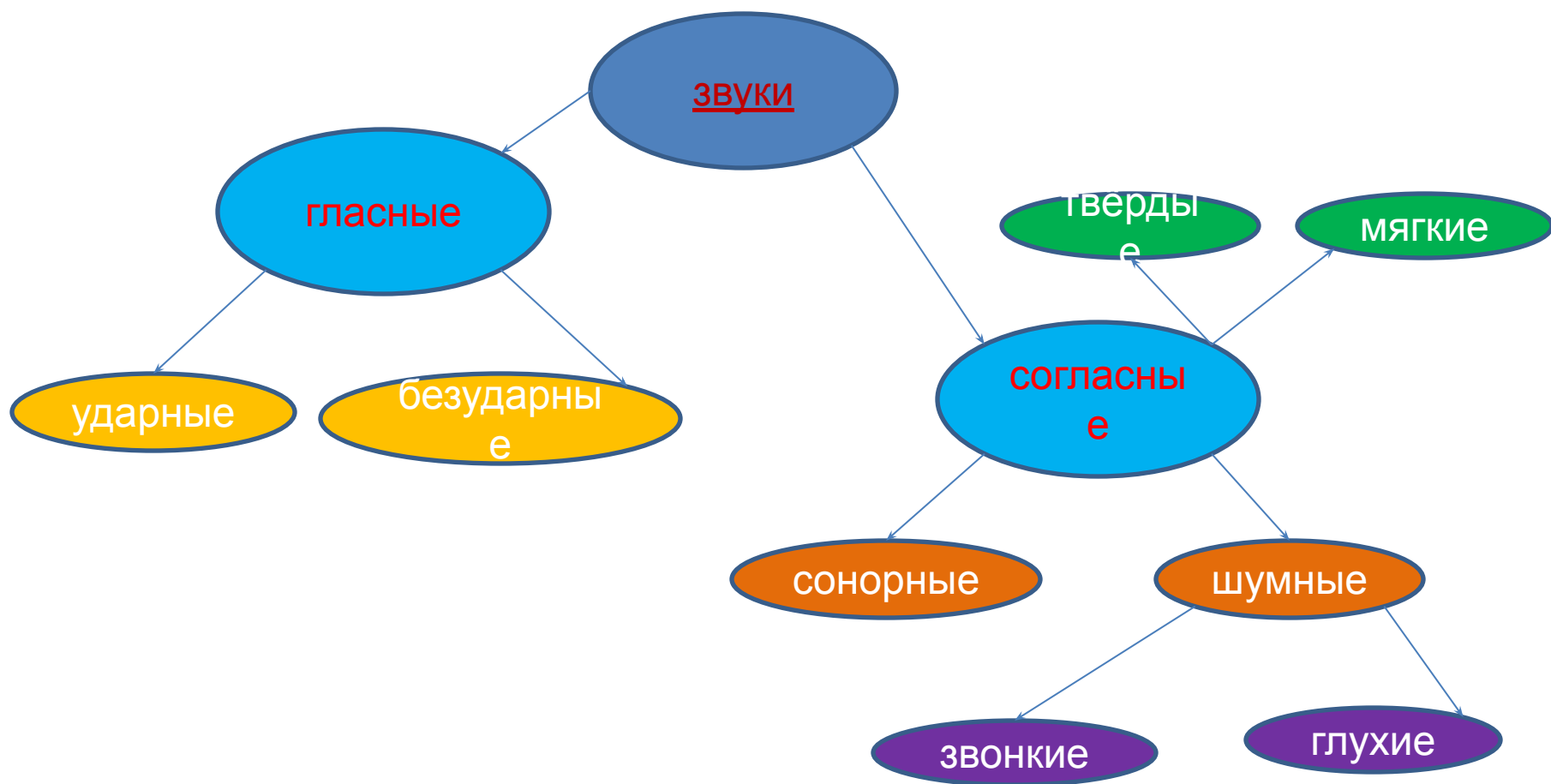
«-» - думал иначе;

«?» - не понял, есть
вопросы.

Верные – неверные утверждения

№	утверждение	до чтения текста	после чтения текста
1.	Определяют два основных типа словарей: энциклопедические и развлекательные.		
2.	В энциклопедических словарях даётся описание какого-либо явления, события, биографические сведения известных исторических деятелей, деятелей науки, искусства и т.д.		
3.	Первые развлекательные словари – толкователи незнакомых слов – появились в древности и были приложением к книгам.		
4.	Первый толковый словарь вышел в XVI веке.		
5.	Самым большим словарём русского языка в XIX веке был «Толковый словарь живого великорусского языка» М.В.Ломоносова.		
6.	Аспектные словари – это словари синонимов, омонимов, антонимов и т.д.		

Кластеры



Ромашка блума

1. Простой вопрос: «Причастие – это самостоятельная часть речи?»»
2. Уточняющий вопрос: «Если я правильно понял, то причастие сочетает в себе признаки глагола с признаками прилагательного?»»
3. Интерпретационный (объясняющий) вопрос: «Почему причастия не имеют формы будущего времени?»»
4. Творческий вопрос: «Как вы думаете, возможно ли наше общение без употребления причастий?»»
5. Оценочный вопрос: «Почему нужно знать нормы употребления причастий в речи?»»
6. Практический вопрос: «Встречались ли вы с неправильным написанием причастий в телевизионных рекламах?»»

Письмо с дырками

Восстановите текст

Текст – это связанное ... на определённую В большинстве случаев текст состоит из нескольких ..., связанных между собой ... и посвящённых одной

Основные признаки текста.

1. Единство ... текста.
2. Наличие ... мысли текста.
3. Относительная ... текста.
4. Определённый ... предложений.
5. ... связь предложений в тексте.

Логические цепочки

План фонетического разбора слова

1. Записать слово буквами и указать их количество.
2. Затранскрибировать слово.
3. Произнести данное слово. Подсчитать количество слогов и обозначить ударение.
4. Произнося слово вслух, последовательно охарактеризовать каждый звук.

СИНКВЕЙН

- В первой строке тема называется одним словом (обычно существительным).
- Вторая строка – это описание темы в двух словах (двумя прилагательными).
- Третья строка – это описание действия в рамках этой темы тремя словами.
- Четвёртая строка – это фраза из четырёх слов, показывающая отношение к теме.
- Последняя строка – это синоним из одного слова (или словосочетание), который повторяет суть темы.

СИНКВЕЙН

Виктор Владимирович Виноградов

Эрудированный, осведомлённый

Исследовал, создавал, редактировал

Знаток и любитель русской словесности

Учёный

СИНКВЕЙН

Паронимы

Разные, но близкие

**Обогащают, используются,
запутывают**

**Иногда неправильно употребляются в
речи**

Коварные слова

Триз - загадка

По признакам

Алгоритм

1. Выбрать объект
2. Заполнить таблицу

какой? (объект)	что (кто) такое же?
3. Соединив записанное в обеих колонках таблицы словами *но не*, прочитайте загадку

Триз - загадки

По признакам

Сложная, но не задача

Важная, но не персона

Нужная, но не мама

Интересная, но не книга

(морфология)

Триз - загадка

По действиям

Алгоритм

1. Выбрать объект
2. Заполнить таблицу

что делает? (объект)	что (кто) делает такое же?

3. Соединив записанное в обеих колонках таблицы словами *a ne*, прочитать загадку

Триз - загадки

По действиям

Передаёт, а не одноклассник

Сообщает, а не завуч

Спрашивает, а не бабушка

Побуждает, а не генерал

(предложение)

Круги эйлера

светофор

однозначное

фонарь с красными,
зелёными и жёлтыми
стёклами для
регулирования
движения на улицах,
дорогах

**сигнальное
устройство**

семафор

многозначное:

1. в виде подвижных крыльев на мачте, столбе;
2. Во флоте: способ зрительной сигнализации (флажками, руками или при помощи специального аппарата: спец.)

Найди соответствия

Запишите предложения, соответствующие схемам:

1. [], и []. 2. []:[]. 3. [... ,обр.,...]. 4. [],().

1. Табунщики переполошились жеребец был ценный донской породы привезённый из далёкой России. (Ч.Айтматов.)
2. Для собственного спокойствия он решил не надевать тубетейку и чаще носил её не на голове, а в кармане. (А.Бессараб.)
3. Я хочу знать от кого могу получить объективную информацию. (Л.Обухова.)
4. Окончилось жаркое лето и желтизной вспыхивают леса по которым крадётся осень. (Е.Осетров.)
5. Сзади напирала очередь и раздумывать было некогда. (А.Гайдар.)
6. Что барин по служебной надобности едешь? (О.Добровольский.)

Морфологический анализ

		1	2	3	4	5	6	7	8
А	⤿	-медл-	-двиг-	-крик-	-ех-	-уч-	-хорош-	-пуг-	-уклюж-
Б	┐	ис-	не-	за-	у-	на-	пере-	вс-	без-
В	^	-а-	-ся	-о-	-л-	-н-	-енн-	-нн-	-е-
Г	□	-и	-ет	-а	-о	-ит	□	-ы	-ть

1) «Соберите» словосочетание: $B_7 A_3 V_5 \Gamma_2 + B_1 A_7 V_1 V_7 V_3$
(вскрикнет испуганно).

Обозначьте и объясните известные вам орфограммы.

2) (Не)медле(н,нн)о уехать. Раскройте скобки, «зашифруйте» словосочетание $(B_2 A_1 V_6 V_3 + B_4 A_4 V_1 \Gamma_8)$

Морфологический анализ

Морфологический анализ.

Таблица № 1.

	1	2	3	4	5	6	7	8	9	10
А	существит.	одушевл.	женск.род	1 склон.	личное	порядковое	ед. число	1 лицо	им.пад.	подлеж.
Б	прилагат.	неодуш.	мужск.род	2 склон.	притяж.	количеств.	мн. число	2 лицо	род.пад.	сказуем.
В	местоимен.	собственное	средн.род	3 склон.	вопрос.	целое	т/ко ед.ч.	3 лицо	дат.пад.	дополн.
Г	числительн.	нарицательное	общ.рода	несклон.	отрицат.	дробное	т/ко мн.ч.	----	вин.пад.	определ.
Д	-----	качественное	указательн.	разноскл.	определ.	собирательное	простое	полн.форма	тв.пад.	обстоят.
Е	-----	относительное	возвратное	-----	неопред.	-----	составное	кратк.форма	пр.пад.	-----

Таблица № 2.

	1	2	3	4	5	6	7	8	9	10
А	глагол	соверш.вид	1 спряж.	наст.время	изъявит.накл.	1 лицо	действит.	дат.пад.	женск.род	сказуем.
Б	причастие	несов.вид	2 спряж.	прош.время	повелит.накл.	2 лицо	страдат.	вин.пад.	мужск.род	дополнен.
В	деепричастие	возвратн.	разноспряг.	буд.время	условн.накл.	3 лицо	им.пад.	тв.пад.	средн.род	определ.
Г	наречие	невозвратн.	переходн.	неперех.	ед. число	мн.число	род.пад.	пр.пад.	неизмен.	обстоят.

Образцы разбора.

В почтовом ящике газеты³ не оказалось.

а) Линейная запись: А1Б2Г2А3А4А7Б9В10

б) Дробная запись: А1(часть речи) $\frac{Б2Г2А3А4}{А7Б9}$ (постоянные признаки) В10 (синтакс. роль)

Круги по воде

Подберите (или придумайте сами) примеры употребления тире.

сущ. в им.п.

сущ. в им.п.

Тамань – самый скверный городишко из всех приморских городов России. (М.Ю.Лермонтов.)

неожиданное присоединение

Игорь не поехал со всеми – и спектакль он не увидел.

условие совершения действия

Радуга поперёк реки – будет хорошая погода. (Пословица)

«Ерунда всё это», - тихо проговорил Прохор.

Да-нетка

Всю ночь читает небылицы,
И вот плоды от **ЭТИХ** книг!..

(А.С.Грибоедов)

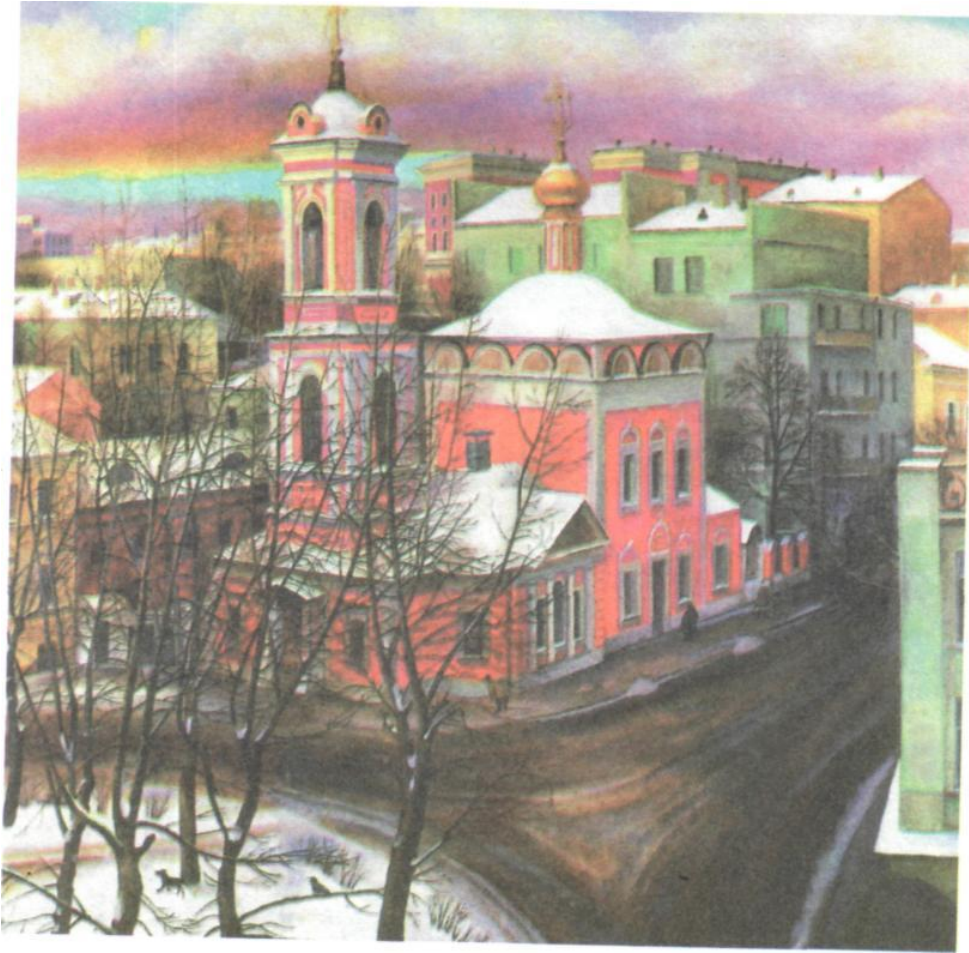
- ✓ Это служебная часть речи? (нет)
- ✓ Это слово спрягается? (нет)
- ✓ Это слово употреблено во второй предикативной части? (да) *и т.д.*

Реши пропорцию

(спит) как убитый = ? = сломая голову = ?
крепко темно ? ?

молодой = сухой = ? = ?
моложе ? веселее ?

Сочинение по картине



Т. Назаренко
«Церковь
Вознесения
на улице Неждановой»

