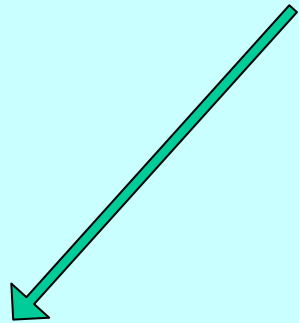


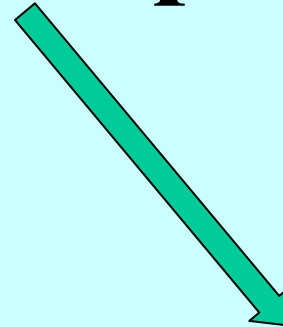
Манометры

Манометр служит для измерения давлений, больших или меньших атмосферного.

Виды манометров

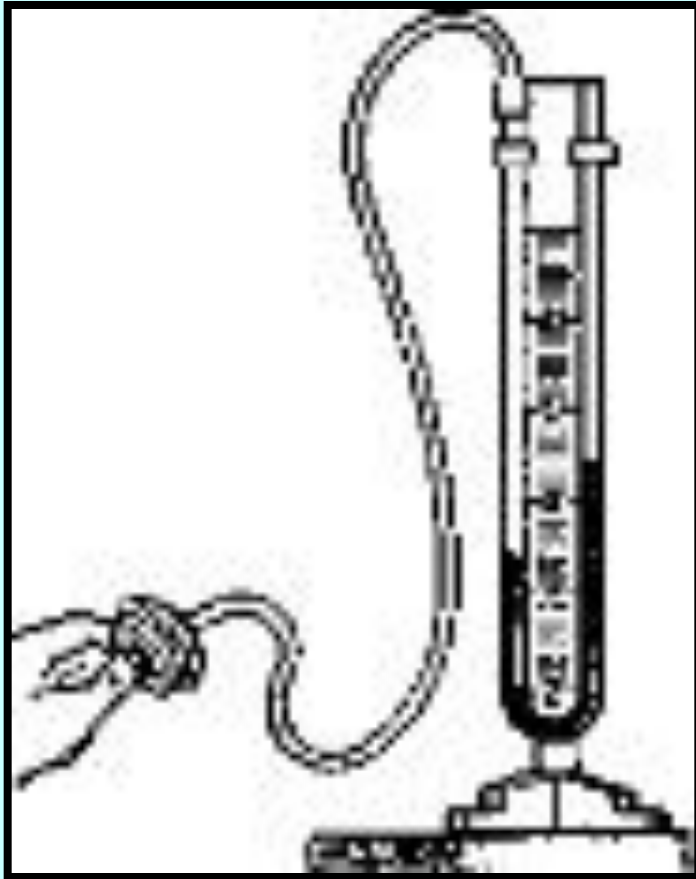


ЖИДКОСТНЫЕ



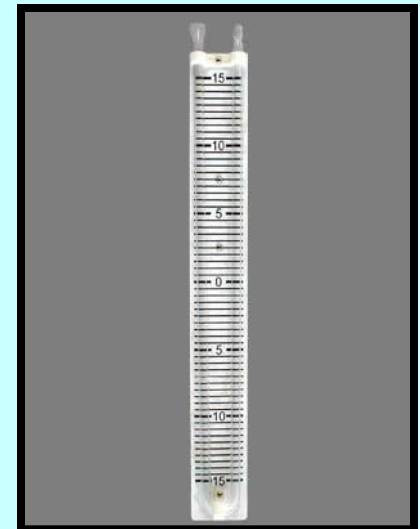
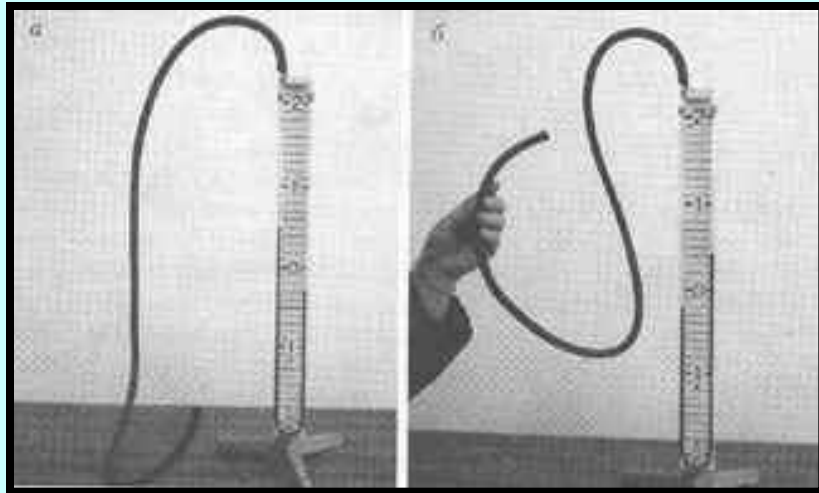
МЕТАЛЛИЧЕСКИЕ

Устройство жидкостного манометра

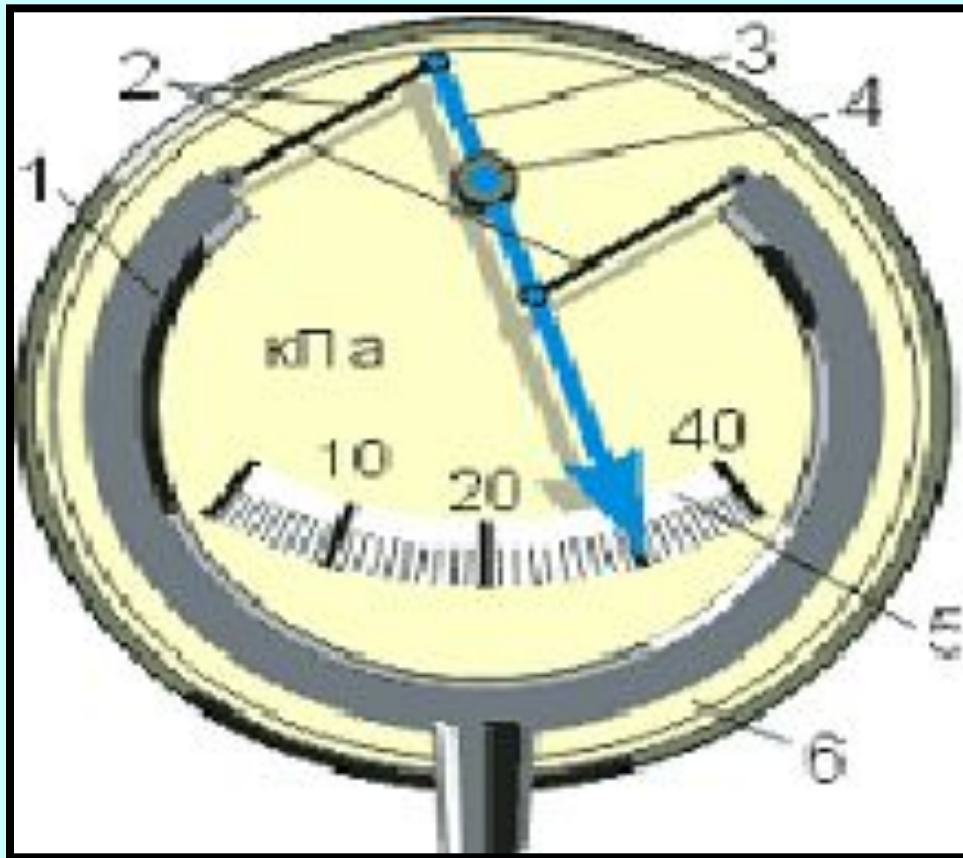


- Двухколенная стеклянная трубка с жидкостью
- Резиновая трубка
- Шкала

Жидкостные манометры



Устройство металлического манометра



- Металлическая трубка (1)
- Стрелка (3)
- Зубчатка (4)
- Шкала (5)
- Рычаг (2)

Металлические манометры



Принцип действия жидкостного манометра

Чем глубже погружают в жидкость коробочку, тем больше становится разность высот столбов жидкости в коленах манометра, тем, следовательно, и больше давление производит жидкость.

Принцип действия металлического манометра

При увеличении давления трубка выпрямляется. При уменьшении давления трубка благодаря своей упругости возвращается в прежнее положение, а стрелка - к нулевому делению шкалы.

Автомобильные манометры



- Манометры-ручки
- Манометр с трубкой
- Манометр, встроенный в компрессор

Автомобильные манометры



- Индикаторы, устанавливающиеся вместо стандартных колпачков
- цифровой манометр с «памятью»
- автокомпрессор со встроенным манометром