



История развития психопатологии в России

Презентацию выполнила студентка 2 курса, группы 2об-лого 2,
Степанова Анна

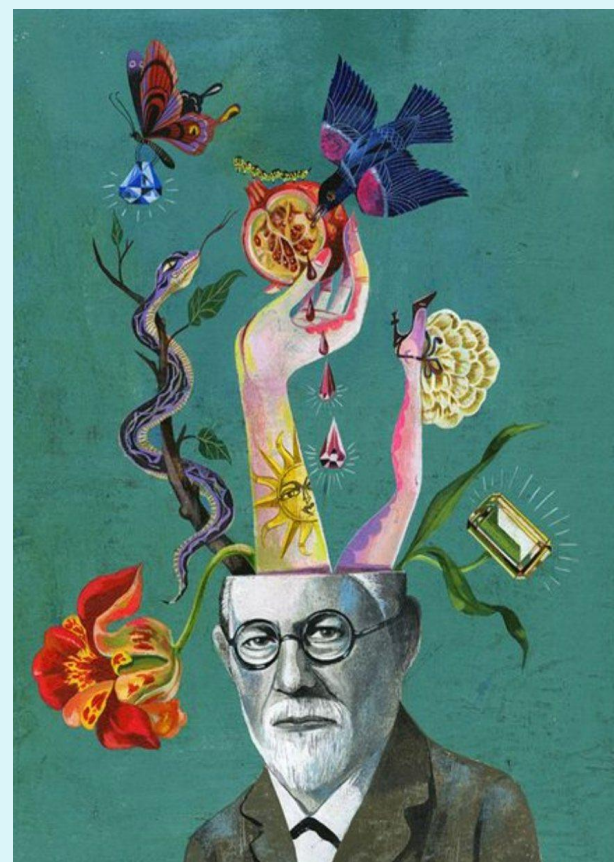
Общая психопатология

- Общая психопатология психическим болезням, закономерности проявления и развития патологии психической деятельности, общие вопросы этиологии и патогенеза, природу психопатологических процессов, их причины, принципы классификации, методы исследования и лечения.
- Частная психопатология — заболевания, их этиологию, патогенез, клинику, закономерности развития, способы лечения и восстановления трудоспособности. Речь при отдельных психических заболеваниях изучается в рамках патопсихолингвистики.

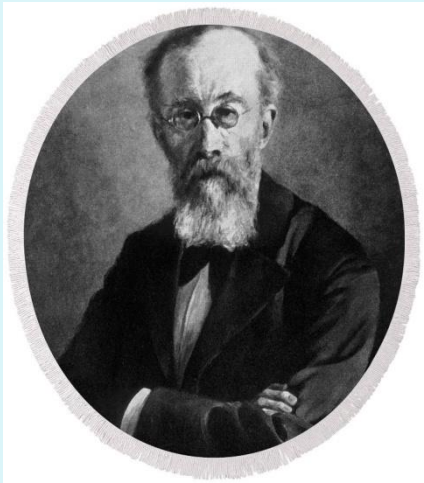


Появление психопатологии как специальной отрасли знаний обуславливается двумя обстоятельствами в истории психологии:

- Осознанием, прежде всего клиницистами-психиатрами, необходимости заполнения теоретического вакуума, образовавшегося между достаточно очевидными феноменами грубых психических расстройств и системой представлений, существующей в «традиционной» психологии того времени
- Внедрением в общепсихологическую практику экспериментального подхода, сменившего собой подход философско-умозрительный. Обе эти тенденции возникли почти параллельно в конце XIX — начале XX в.



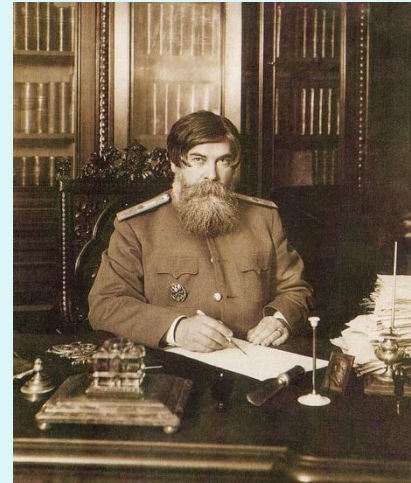
- Первые серьезные экспериментальные исследования психических процессов связаны с именем немецкого врача и физиолога Вильгельма Вундта (1832-1920), открывшего в 1879 г. в Лейпцигском университете психологическую лабораторию, на базе которой спустя несколько лет создается Институт экспериментальной психологии.
- Ученик Вундта — отечественный психиатр В.Ф. Чиж после возвращения из Германии в 1885 г. создает первый в России (в Петербурге, в больнице св. Пантелеймона) кабинет, предназначавшийся для экспериментальных психологических исследований. Позднее он наследует лабораторию Крепелина в Дерпте (Тарту), где со своими последователями также продолжает проводить многочисленные эксперименты. В 1885-1886 гг. Владимир Михайлович Бехтерев (1857-1927) (психиатр по образованию, родоначальник экспериментальной психологии и основоположник патопсихологии) и Сергей Сергеевич Корсаков (1854-1900) при психиатрических клиниках открывают лаборатории в Казани, Москве и Санкт-Петербурге, а в 1907-1908 гг. В. М. Бехтерев в Санкт-Петербурге организует Психоневрологический институт, позднее получивший его имя, и Институт по изучению мозга и психической деятельности (1918).



Вильгельма Вундта



Владимир Фёдорович Чиж

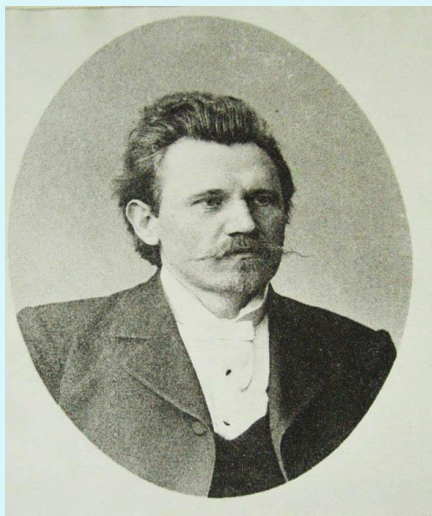


В. М. Бехтерев



С. С. Корсаков

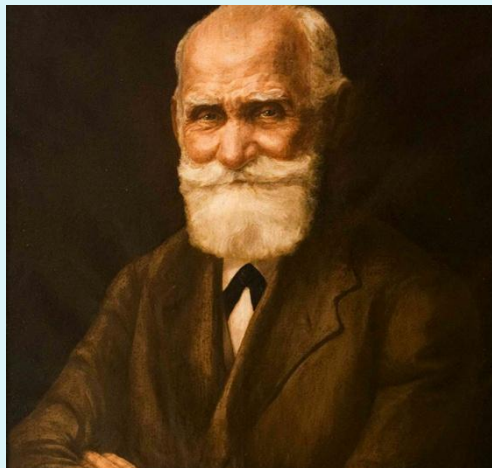
- Одним из основоположников московской школы психиатрии и приверженцем экспериментального направления в изучении душевных процессов был и С.С. Корсаков, инициатор создания первого в России «Журнала невропатологии и психиатрии». Он придерживался мнения, что только знание основ психологической науки делает возможным правильное понимание распада психической деятельности душевнобольного. В 1889 г. На Парижском конгрессе по психиатрии он впервые не только описал характерные расстройства памяти, но и предложил гипотезу о ее механизмах. Другая известная патопсихологическая работа С.С. Корсакова посвящена психике микроцефалов, характерной чертой которой он считал преобладание более примитивных ассоциаций над ассоциациями «по смыслу». В 1895 г. по инициативе С.С. Корсакова создается психологическая лаборатория при психиатрической клинике Московского университета. Заведовать ею стал ближайший помощник С.С.Корсакова А.А. Токарский (1859-1901).
- Русский психиатр, Федор Егорович Рыбаков (1868-1920) выпускает первый в России сборников психологических методик.



Федор Егорович Рыбаков



- Преемники И.М.Сеченова — Иван Петрович Павлов (1849-1936) и В.М. Бехтерев продолжили изучение психики с позиции экспериментальной психологии. В дальнейшем И.П. Павлов отнес свои исследования к учению о высшей нервной деятельности, а В.М. Бехтерев — к рефлексологии (1904), стремившейся для научных выводов использовать исключительно объективные методы. Здесь имелась в виду не только регистрация рефлексов, но и соотнесение их с теми внешними раздражителями, которые служили первоначальными источниками реакции. В рефлексологии начинает просматриваться тенденция замены психологии как науки учением об условных рефлексах и объяснения всех форм сознательной деятельности людей законами образования и функционирования условных рефлексов не зависимо от сложности совершаемых человеком действий.
- Во второй половине 1920-х — начале 1930-х гг. И. П. Павлов и его ближайшие сотрудники непосредственно переходят к разработке проблем патопсихологии, выдвигается ряд конструктивных принципов, оказывающих влияние не только на понимание нормально функционирующей психики, но и на интерпретацию ее патологических отклонений. Среди них важное место занимают учение о двух сигнальных системах, представления о типах высшей нервной деятельности, критика с позиции рефлексологической теории взглядов ряда зарубежных ученых идеалистической направленности.



- На патопсихологические исследования существенное влияние оказали идеи Льва Семеновича Выготского (1896-1934), ставшего инициатором ряда работ, в которых изучалось смысловое и системное строение психики, были очерчены закономерности распада высших психических функций на различных ступенях развития. Сам Л.С. Выготский руководил патопсихологической лабораторией при Московском отделении ВИЭМ на базе клиники имени С.С. Корсакова. Он экспериментально исследовал психологию умственной отсталости, что дало материал, имевший принципиальное значение для построения теории о связи познавательной и мотивационной сфер. Одна из многочисленных заслуг Л.С. Выготского состоит в том, что он первым ввел в область детской психологии исторический принцип, реализованный в культурно-исторической концепции развития психики.

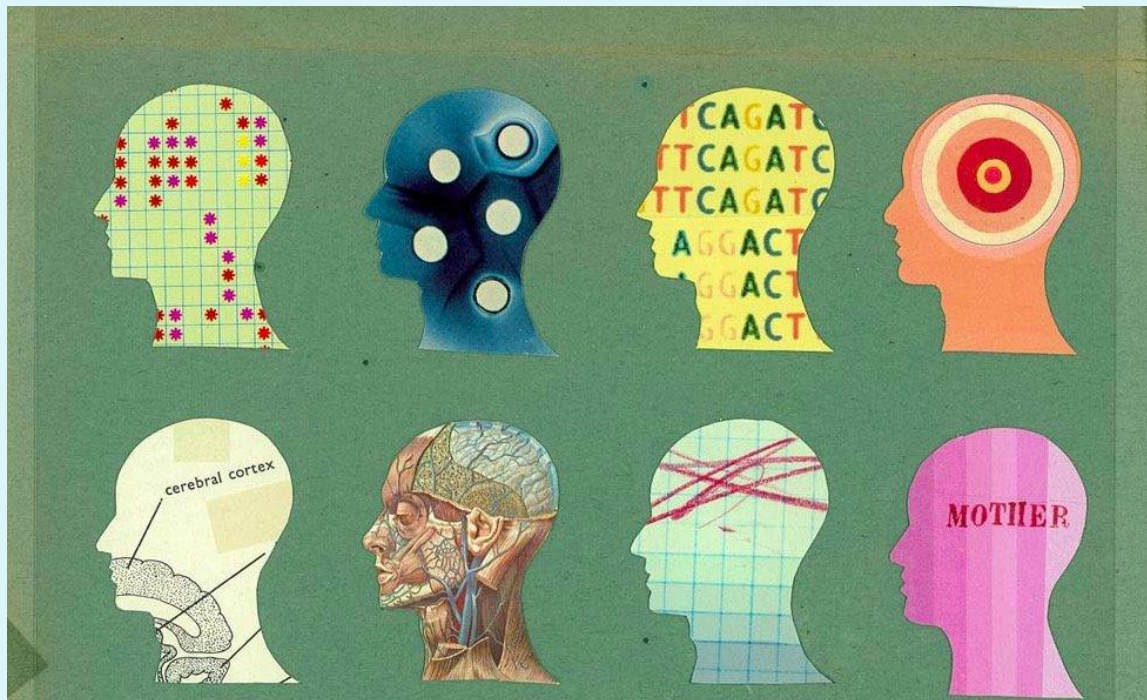


Патопсихологические синдромы

- На основании анализа результатов большого количества экспериментально-психологических исследований познавательных процессов и эмоционально-личностной сферы у больных с разными психическими заболеваниями клиническими психологами были выделены основные патопсихологические синдромы.



- С 1960-х гг. по всей стране начинают открываться факультеты психологии, что заметно оживляет интерес к клиническим аспектам этой науки и привлекает значительное число молодых специалистов в сферу психопатологии, делает востребованными знания, накопленные на предыдущих этапах в русле познания психических отклонений вообще и отклонений в психическом развитии в частности.





Спасибо за внимание!