

Тема урока

- Особенности зрительного восприятия

Цель обучения

- 8.1.7.1 исследовать особенности зрительного восприятия и описывать правила гигиены зрения

Цели урока

- исследовать особенности зрительного восприятия;
- определить взаимосвязь между строением и функции глаз;
- объяснить значение остроты зрения в жизни человека.

Повторение материала



VISION



HEARING



SMELL



TASTE



TOUCH

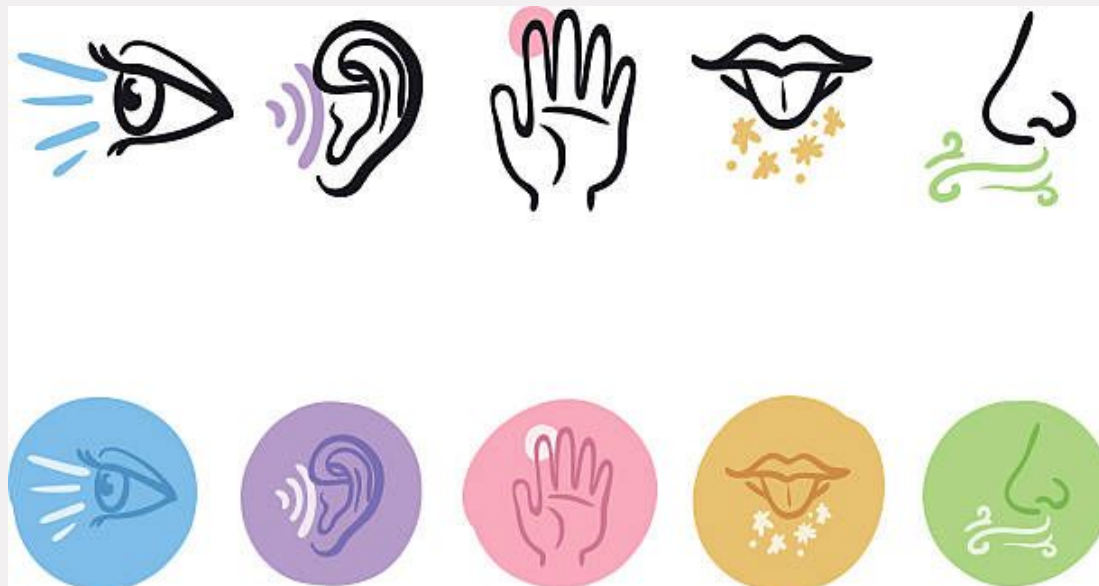




Что это значит?

**Термоцепция,
эквистриоцепция,
ноцицепция и
проприоцепция.**

Помимо зрения, слуха, вкуса, обоняния и осязания, у нас есть термоцепция — чувство тепла, эквибриоцепция — чувство равновесия, ноцицепция — чувство боли и проприоцепция — чувство собственного тела.



Тема урока

- Особенности зрительного восприятия

Цель обучения

- 8.1.7.1 исследовать особенности зрительного восприятия и описывать правила гигиены зрения

Цели урока

- исследовать особенности зрительного восприятия;
- определить взаимосвязь между строением и функции глаз;
- объяснить значение остроты зрения в жизни человека.

Демонстрация «Препарирование овечьего глаза»

Ресурс с готовым
препарированием
глаза

[http://www.exploratorium
.edu/learning_studio/cow_
eye/](http://www.exploratorium.edu/learning_studio/cow_eye/)



The screenshot shows a young boy looking through a magnifying glass at a cow's eye. The background is a dark green wall with the text "COW'S EYE dissection" in large, stylized letters. The Exploratorium logo is in the top left corner. On the right side, there are three call-to-action buttons: "WATCH online", "LEARN more about eyes", and "DO your own dissection". At the bottom, there is a footer with the text "This web site requires Download it here for free." and the Adobe Flash Player logo.

exploratorium

COW'S EYE
dissection

WATCH
online

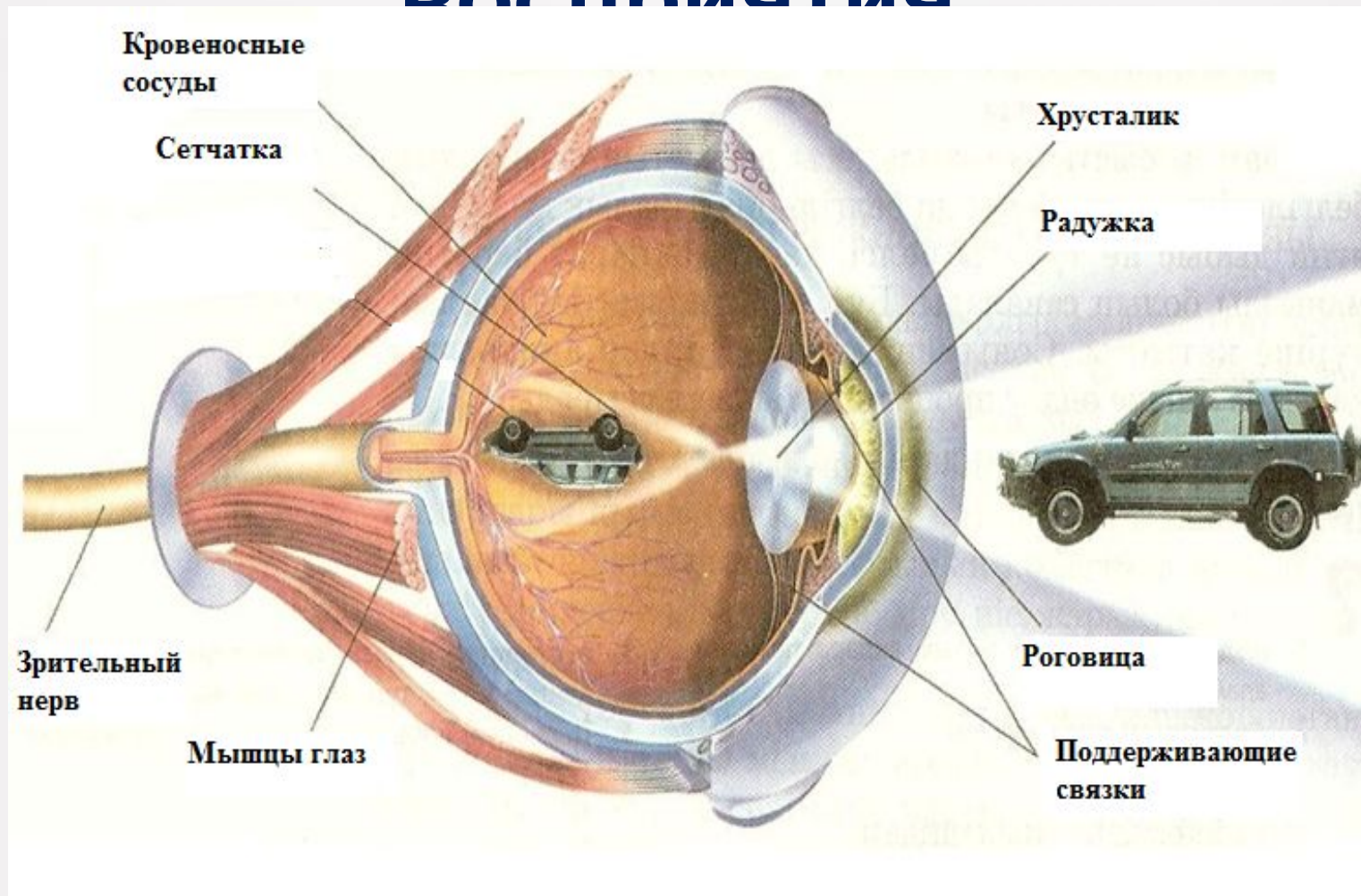
LEARN more
about eyes

DO your own
dissection

This web site requires
Download it [here](#) for free.

Get ADOBE®
FLASH® PLAYER

Изучение зрительного восприятия



Ссылка зрительного восприятия
<http://www.kscience.co.uk/animations/eye.htm>

Лабораторной работы «Исследование зрительного восприятия (определение остроты зрения, поля зрения)»

ТАБЛИЦА Д. А. СИВЦЕВА ДЛЯ ИССЛЕДОВАНИЯ ОСТРОТЫ ЗРЕНИЯ

D = 50,0	Ш Б	V = 0,1
D = 25,0	М Н К	V = 0,2
D = 16,67	Ы М Б Ш	V = 0,3
D = 12,5	Б Ы Н К М	V = 0,4
D = 10,0	И Н Ш М К	V = 0,5
D = 8,33	Н Ш Ы И К Б	V = 0,6
D = 7,14	Ш И Н Б К Ы	V = 0,7
D = 6,25	К Н Ш М Ы Б И	V = 0,8
D = 5,55	Б К Ш М И Ы Н	V = 0,9
D = 5,0	Н К И Б М Ш Ы Б	V = 1,0
D = 3,33	Ш И Н К М И Ы Б	V = 1,5
D = 2,5	И М Ш Ы Н Б М К	V = 2,0

Видео об
определении
остроты зрения
<https://www.youtube.com/watch?v=nIpczXD8-6k>

«Горячий стул»
Критерии оценивания задания:

1. Объясняют особенности зрительного восприятия.
2. Определяют взаимосвязь между строением и функцией глаз.
3. Объясняют значение остроты зрения в жизни человека.



Рефлексия

- Для меня было успешным
- Я научился
- Мне нужно рассмотреть