

# ЖИВОПИСЬ В 19 ВЕКЕ

- ⦿ Для русского изобразительного искусства были характерны романтизм и реализм. Однако официально признанным методом был классицизм. Растет интерес к личности простого человека
- ⦿ В 1 половине 19 века в русскую живопись входит бытовой жанр ( А.Г. Венецианов, П.А.Федотов...)

# Романтизм

Романтизм зародился в литературе и наиболее ярко проявился в живописи.

Основной задачей романтизма было изображение внутреннего мира, душевной жизни.

В своих полотнах художники выражали дух свободолюбия, активного действия, страстно и темпераментно взывали к проявлению гуманизма.

Художники: Орест Адамович Кипренский, Василий Андреевич Тропинин, Сильвестр Щедрин.

# Картины Ореста Кипренского (1782-1836) (романтизм)



Портрет А.С. Пушкина



Портрет А.Н. Оленина



«Неаполитанские мальчики-рыбаки»



«Вид Везувия в зимнее время»



Портрет князя А.М.  
Голицина

Автопортрет



# Картины Василия Андреевича Тропинина (1776-1857)

отличительной чертой творчества был показ человека в окружающей его обстановке, за любимым

делом.



«Гитарист»



«Золотошвейка»

# Картины Сильвестра Щедрина (1791-1830)

мастер пейзажного романтизма и лирического осмысления природы



«Новый Рим, замок Св. Ангела, 1825 г.»



«Вид на Неаполь с дороги в Позилуппо»



# Классицизм

- ⦿ Господствующими становятся идеи патриотизма и гражданственности, создания «нового отечества», внесословной ценности человеческой личности.
- ⦿ Крупнейшей фигурой классицизма стал Карл Павлович Брюллов



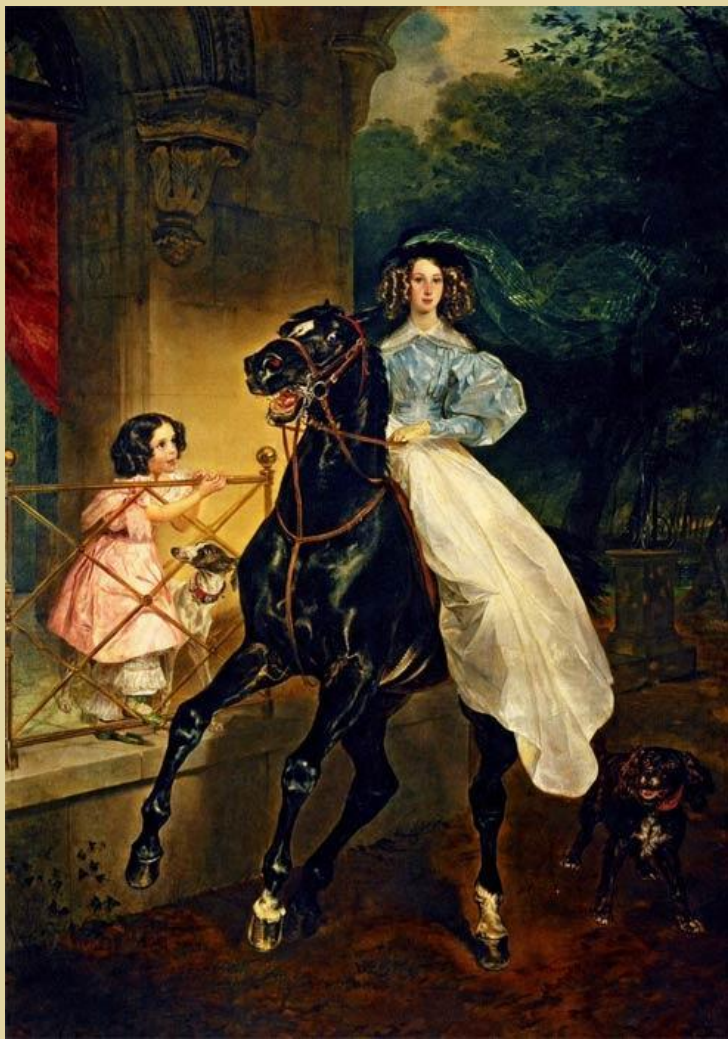
# Карл Павлович Брюллов (1799-1852)

впервые в качестве героя представил народ

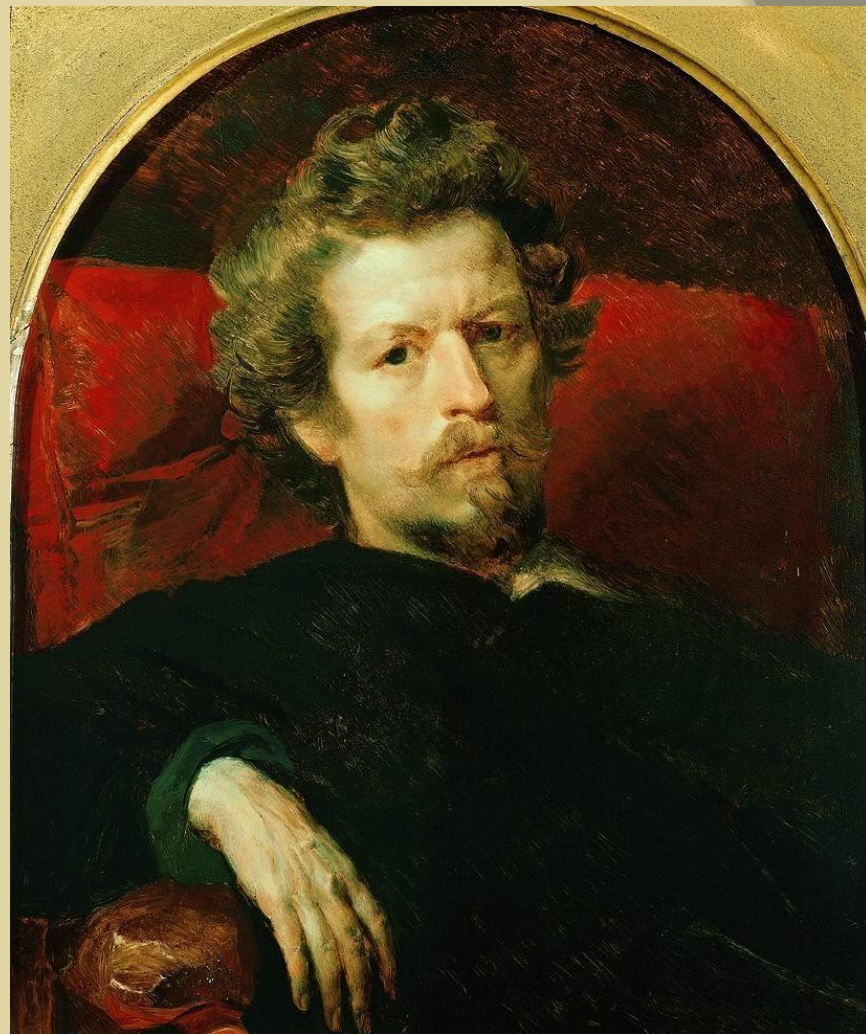


«Последний день Помпеи»

# Стремление Брюллова к реализму



«Всадница»



«Автопортрет»

# Критический реализм

- ◎ **Реализм** — эстетическая позиция, согласно которой задача искусства состоит в как можно более точной и объективной фиксации действительности.
- ◎ Критический реализм по-новому изображает отношение человека и окружающей среды. Человеческий характер раскрывается в органической связи с социальными обстоятельствами. Предметом глубокого социального анализа стал внутренний мир человека, критический реализм потому одновременно становится психологическим.
- ◎ Художники: П.А.Федотов, А.А. Иванов,

# Картины Павла Андреевича Федотова (1815-1852)



Сумел выразить крупные  
социальные проблемы.

«Свежий кавалер»



«Сватовство майора»

# Александр Андреевич Иванов (1806-1858)

всегда стремился показать в своих произведениях стихию народных движений в русской истории и глубоко верил в великое будущее матушки России.



«Явление Христа народу»

## Бытовой жанр

- ⦿ жанр изобразительного искусства, посвящённый повседневной частной и общественной жизни, обычно современной художнику.
- ⦿ Рождение жанра связано с творчеством Алексея Гавриловича Венецианова

# Картины А.Г.Венецианова

Картины были посвящены повседневному труду и быту крестьян



«На пашне. Весна»



«На жатве. Лето»



Живопись в этот период характеризуется одновременным развитием многих жанров и направлений. Плавные переходы из одного стиля в другой и развитие новых стилей, поспособствовали тому, что миру было представлено множество талантливых работ.