

СИСТЕМА ЧАСТЕЙ РЕЧИ В РУССКОМ ЯЗЫКЕ.



Вспомните

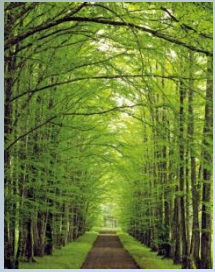
Какой раздел грамматики изучает слово как часть речи?

Какие части речи относятся к самостоятельным, какие к служебным?

Назовите основные грамматические признаки самостоятельных частей речи.

Какая группа слов не относится ни к самостоятельным, ни к служебным частям речи?





Имя

**существительное –
часть речи, которая
обозначает предмет
и отвечает на
вопросы Кто? Что?**

Имя прилагательное

– часть речи, которая

обозначает признак

предмета и отвечает

на вопросы Какой?

Чей?



Глагол – часть речи,
которая обозначает
действие предмета и
отвечает на вопросы
Что делать? Что
сделать?



Наречие – часть речи,
которая обозначает
признак действия и
отвечает на вопросы где?
когда? куда? откуда?
почему? зачем? как?

Имя числительное –
часть речи, которая
обозначает количество



или порядок

предметов при счете и

отвечает на вопросы

Сколько? Который?



Местоимение – часть

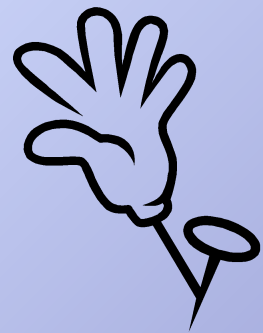


**речи, которая
указывает на предмет,
признак, количество,
но не называет его**

**Предлог – часть
речи, которая
служит для связи
слов в
предложении.**



Союз – часть речи,
которая служит для
связи однородных
членов предложения и
простых предложений
в составе сложного.



**Частицы вносят
дополнительные
оттенки в значения
других слов или
предложений.**



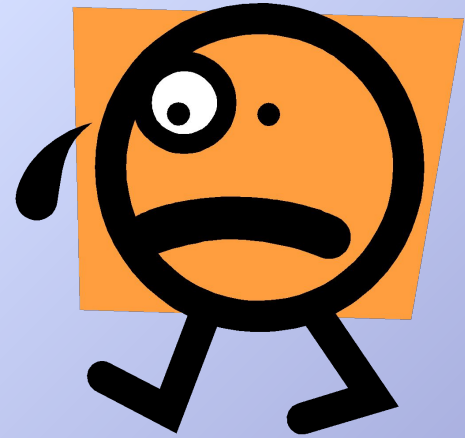
**Мы, - промолвили
частицы, -**



**Можем с каждым
подружиться,
Выражаем
утверждение,**

**Отрицание, сомнение.
Частицы ЖЕ,НЕ,ЛИ**

Междометия
выражают
эмоции и
побуждения, но
не называют их.



Сердце так и гложет страх. Ах!

Ох, не помню, как назло!

Вот бы нынче повезло!

Я по списку дальше всех! Эх!

Ох, беда уже близка!

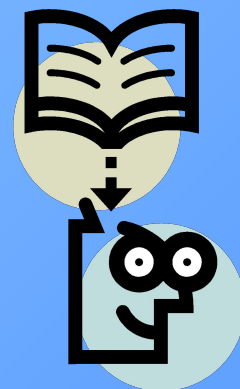
Так и ждет меня доска.

Если б кто-нибудь помог. Ох!

Ух, захватывает дух.

Ух! Ах, эх, ох.

Ух, не вызвали!



***Мы сегодня
изучали части
речи русского
языка.***

