

Гаджеты для автомобиля

С Алиэкспресс, вайлдберис и пандоо.



GPS-навигатор

- Современные GPS-навигаторы умеют искать запрошенные адреса, прокладывать маршруты, отображать данные о трафике, парковках, заправочных станциях и других релевантных для водителя объектах. С таким гаджетом будет сложно заблудиться, куда бы вы ни отправились. **Можно скачать карту своего города и пользоваться ею без интернета!**



Вот как он выглядит



Тестер автомобильных аккумуляторов, диагностический прибор

- Это профессиональный диагностический инструмент для проверки проблем с системой батареи с помощью графического инструмента контроля напряжения, с его цветным экраном и уникальным дизайном рисунка, пожизненное бесплатное обновление, KONNWEI KW600-это идеальный инструмент для тестирования батареи для вашей работы и семьи.



Вот и он.



Автомобильные фары H1 H3 H4 H7 H8 H9 H11 9005 HB3 9006 HB4

- H7 100 Вт 12 в супер яркие белые противотуманные фары, галогенная лампа высокой мощности, лампа фары автомобиля, автомобильный источник света для парковки.



Пуско-зарядное устройство

- Бывают ситуации, когда в аккумуляторе не хватает энергии для того, чтобы завести автомобиль. Особенно часто это случается зимой, из-за воздействия холода.
- Предусмотрительные владельцы машин на всякий случай берут в дорогу портативные пуско-зарядные устройства. Такой прибор поможет запустить двигатель, если заряд иссякнет





Зеркала слепой зоны

- Любой человек даже с минимальным опытом вождения знает, что обычные боковые зеркала не дают полный обзор пространства вокруг машины. Существует так называемая слепая («мёртвая») зона, которая в них не отражается. Расширить угол обзора в той или иной степени могут дополнительные зеркала, которые крепятся на стандартные. Такого рода аксессуары называют зеркалами слепой зоны.

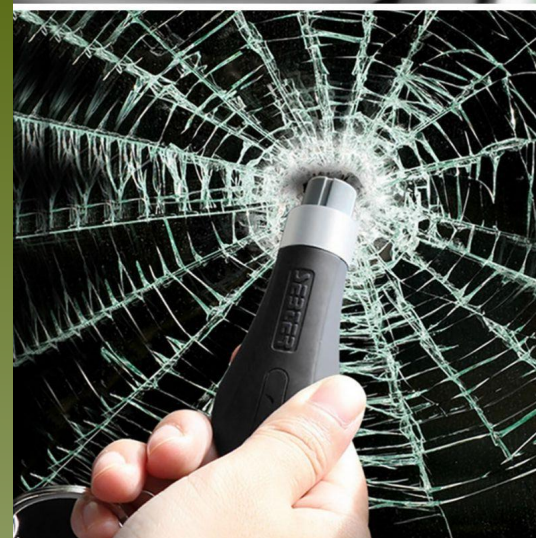






Устройство для аварийного выхода из автомобиля

- Водитель должен быть готов ко всему. В том числе к срочной эвакуации из машины, если произошла авария и находиться внутри опасно для жизни. Для этого тоже можно найти специальный инструмент. В продаже есть брелоки, которые сочетают в себе нож для ремней безопасности и молоточек для стекла. Пожалуй, такое устройство не будет лишним.



Радар-детектор

- Радар-детектор улавливает сигналы камер фотофиксации и полицейских радаров и предупреждает о них водителя. С помощью этого устройства любители быстрой езды избегают заслуженных штрафов. Но у радаров-детекторов есть и положительные примеры использования. Благодаря им люди реже превышают скорость и ездят медленнее на опасных участках дороги, если там присутствуют полицейские радары.





GPS-маяк

- Когда злоумышленники угоняют автомобиль, владельцу остаётся заявить в полицию и надеяться на лучшее. Но если в машине спрятано устройство слежения, то шансов на положительный исход гораздо больше. Таким прибором может быть хорошо спрятанный GPS-трекер — миниатюрный автономный гаджет, который периодически отправляет свои текущие координаты на компьютер или смартфон пользователя.



Парктроник или ЭСП

- Электронная система парковки, или парктроник, помогает водителю избегать столкновений с другими машинами и прочими объектами в условиях ограниченного пространства. К примеру, на автостоянках.
- Датчики парктроника, установленные на бампер, определяют расстояние до соседнего объекта и передают на монитор, дополняя информацию предупреждающими звуковыми сигналами. Установка такой системы требует специальных знаний, без которых автовладельцу лучше обращаться с просьбой о монтаже к профессионалам.





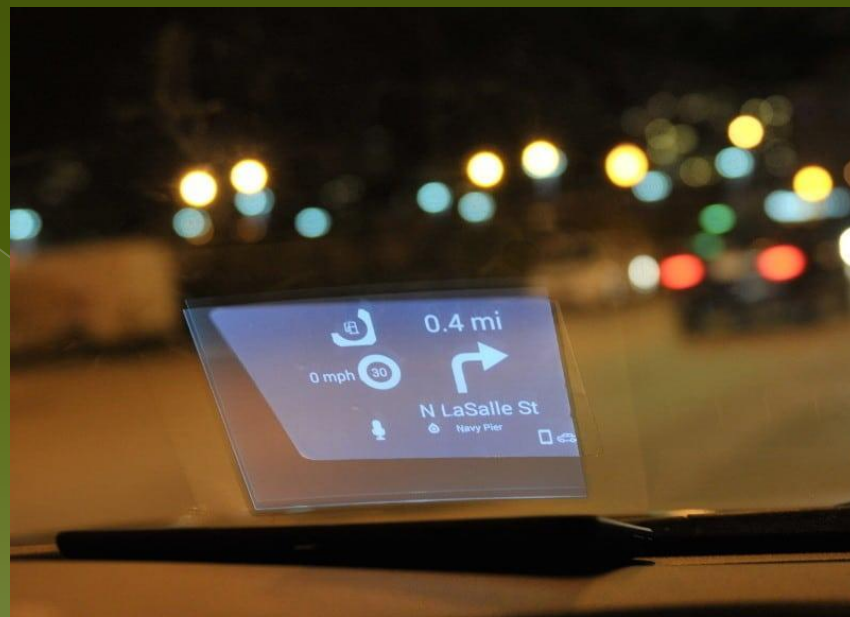
Pearl Rear Vision (ЭПМ со своим экраном)

- Это целая система, которая помогает водителю при движении задним, показывая вид с заднего бампера в режиме реального времени.



Carloudy

- Устройство Carloudy – это проектор-навигатор для автомобилей. Изображение при помощи проектора выводится прямо на лобовое стекло, благодаря чему вам не надо отвлекаться от дороги. Carloudy обменивается данными с любым устройством с поддержкой Bluetooth, а информация на лобовом стекле видна в любое время суток. **Вы управляете Carloudy с помощью голоса**, а навигатор поможет добраться до нужного места.



Маленький проектор! Чудо!



Автомобильный потолочный монитор

- Внешне очень похож на маленький телевизор. По большому счету так и есть. Можно вставить флешку или карту памяти и пассажиры второго и третьего ряда смогут посмотреть фильм или послушать музыку.





Магнитный экономитель топлива

Это просто невероятное изделие, которое и количество потребляемого топлива снизит на 22% и даже «лошадей» машине прибавит. Устанавливать его надо на шланг подачи топлива, в зависимости от модели, вам понадобится 2-3 таких агрегата.





АНТИДОЖДЬ

- Это защитная пленка на зеркала заднего вида. Имеет водоотталкивающие свойства, тем самым сохраняя видимость в зеркалах.



УСТАНОВКА ПЛЕНКИ





