

Дипломная работа
Искусство эпохи
эллинизма
Скульптура эллинизма

Преподаватель
Королькова Янина
Владимировна

Работу подготовила
Яковлева Полина

Эту тему я выбрала, потому что именно скульптуры эпохи эллинизма отражают в себе пластичность и эмоции. Когда я смотрю на эти скульптуры, мне сразу хочется проникнуться ими, я хочу узнать что несет в себе выражение глаз или облигающая накидка на мужском теле.

Задачи:

- Понять, когда и как зародился эллинизм;
- Как повлияла эта эпоха на скульптуру;
- Узнать больше о скульптурах эпохи;
- Как повлияла эпоха на будущее мировой культуры

Цель:

Изучить известные скульптуры эпохи эллинизма и запомнить их относительные черты, которые относят их именно к этому периоду



Ника Самофракийская.
Мрамор. Конец 4 в. до н. э.



Саркофаг
Александра
из Сидона.
Мрамор.
Около 325
310 г до н. э.





Девушка из Анцио. Голова.
Мрамор. Середина 3 в. до н. э.

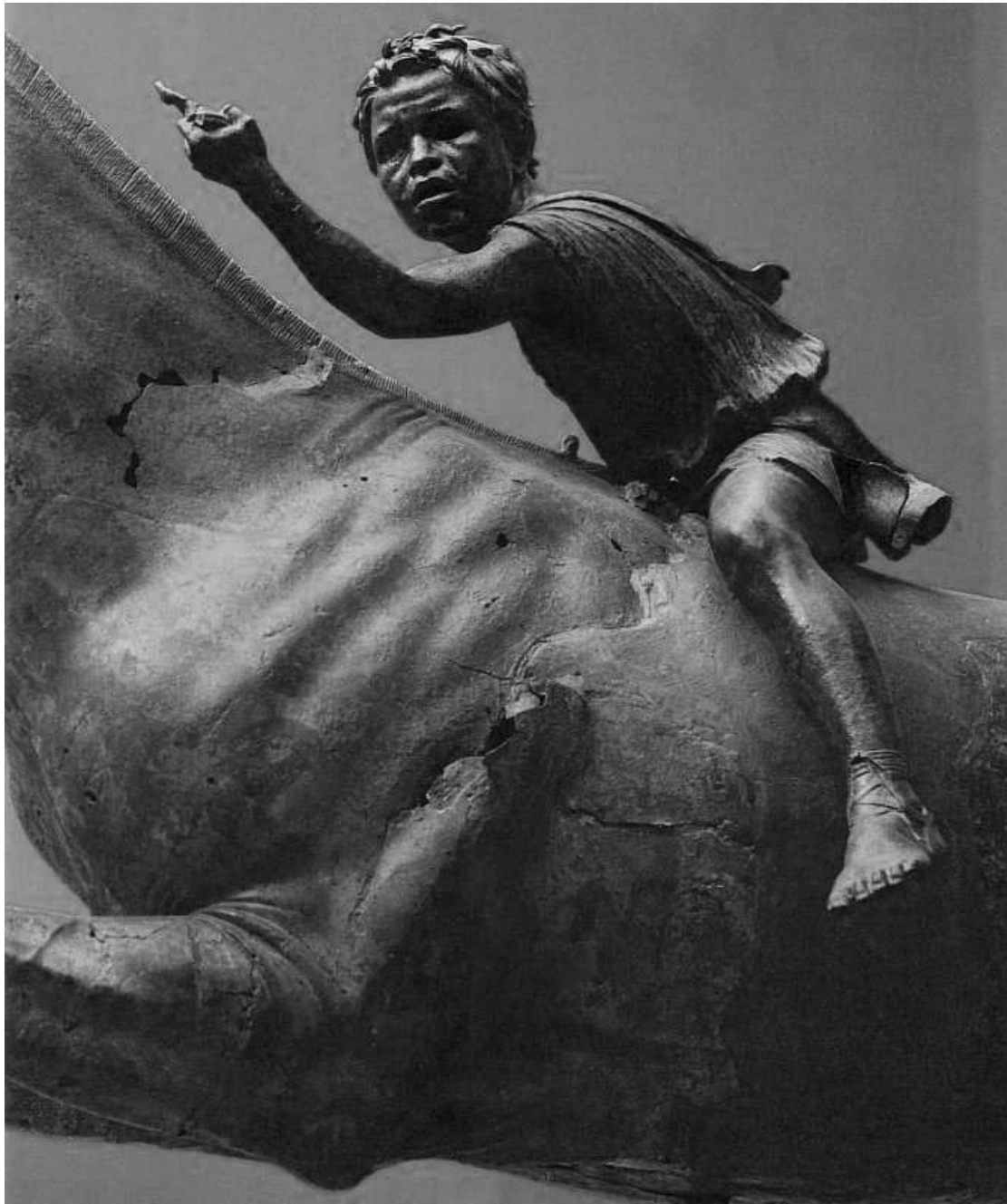


Голова девушки с
острова Хиоса. Мрамор.
Конец 4 в. до н. э.



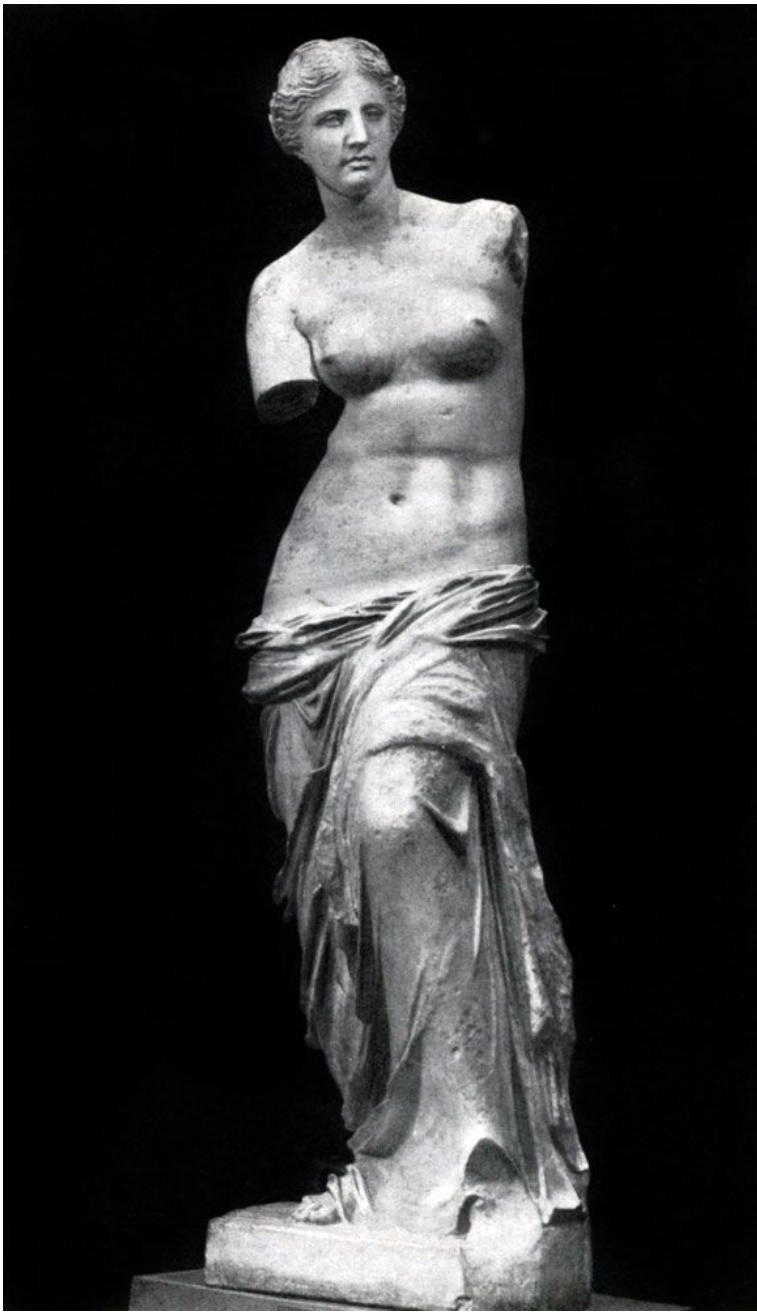
Мальчик на лошади.
Фрагмент бронзовой статуи,
найденной в море у мыса
Артемисион. Конец 2 в. до н.
э.



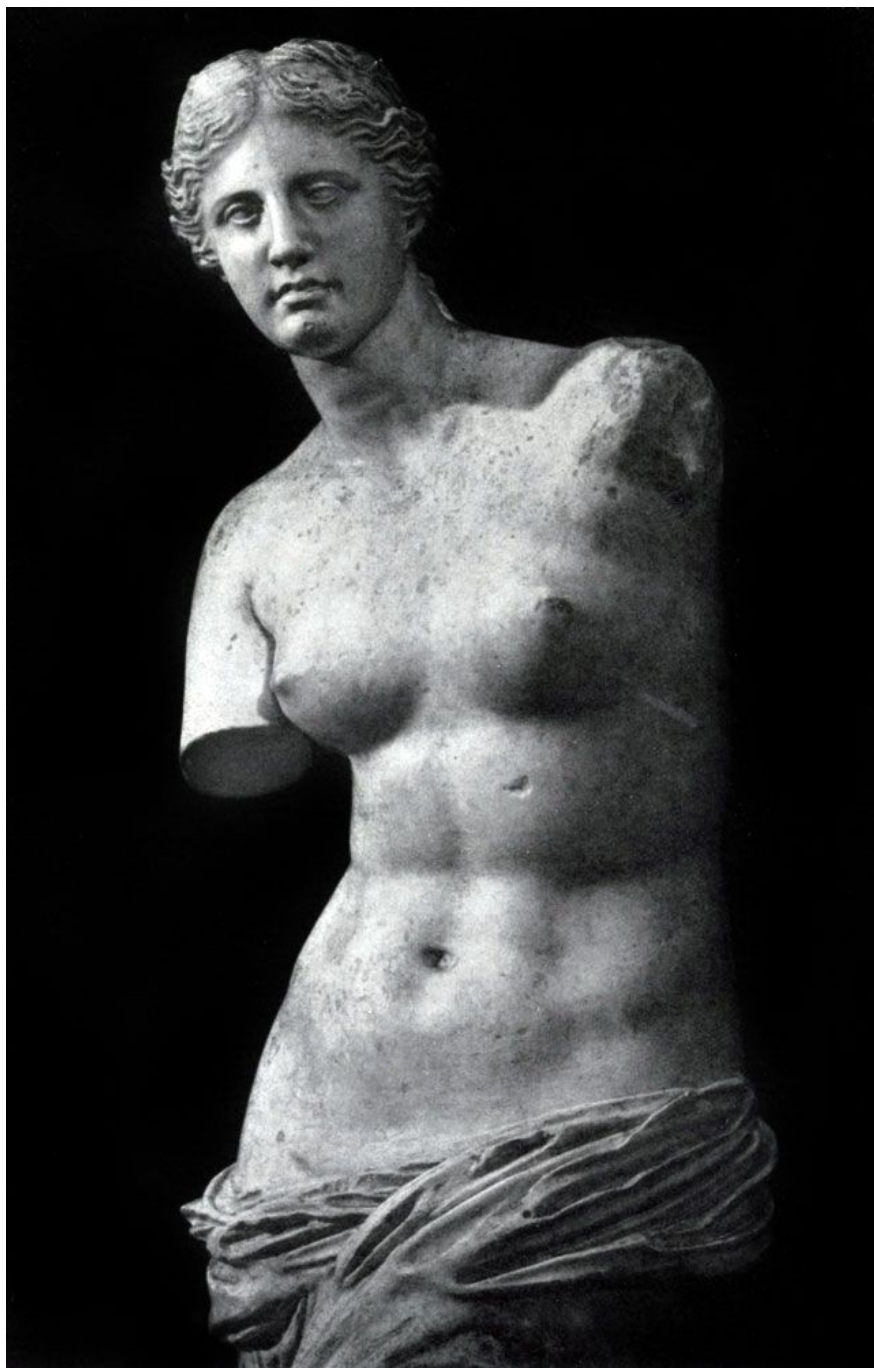


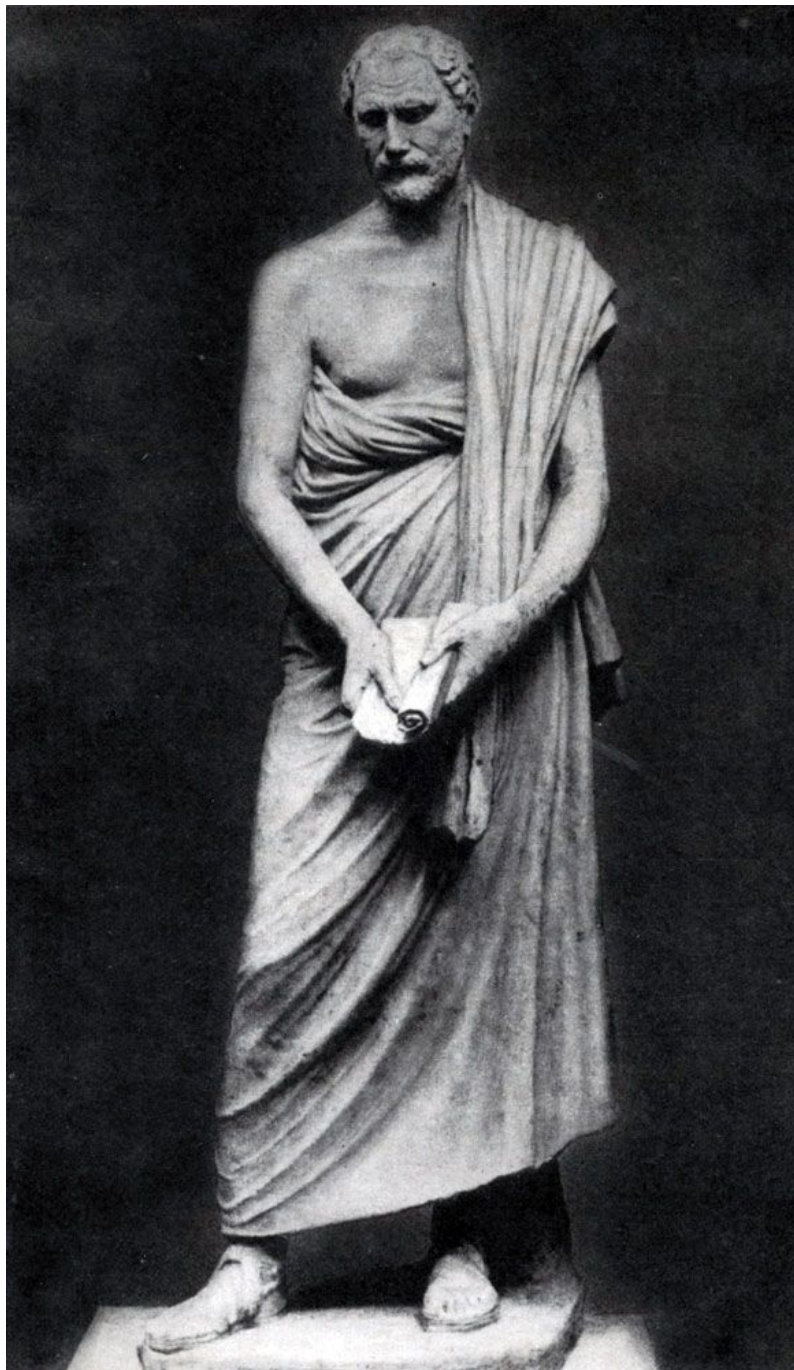


Афродита Книдская.
350—330 гг. до н. э.
Пракситель



Агесандр (Александр). Афродита
Милосская. Мрамор. 3—2 вв. до н. э.





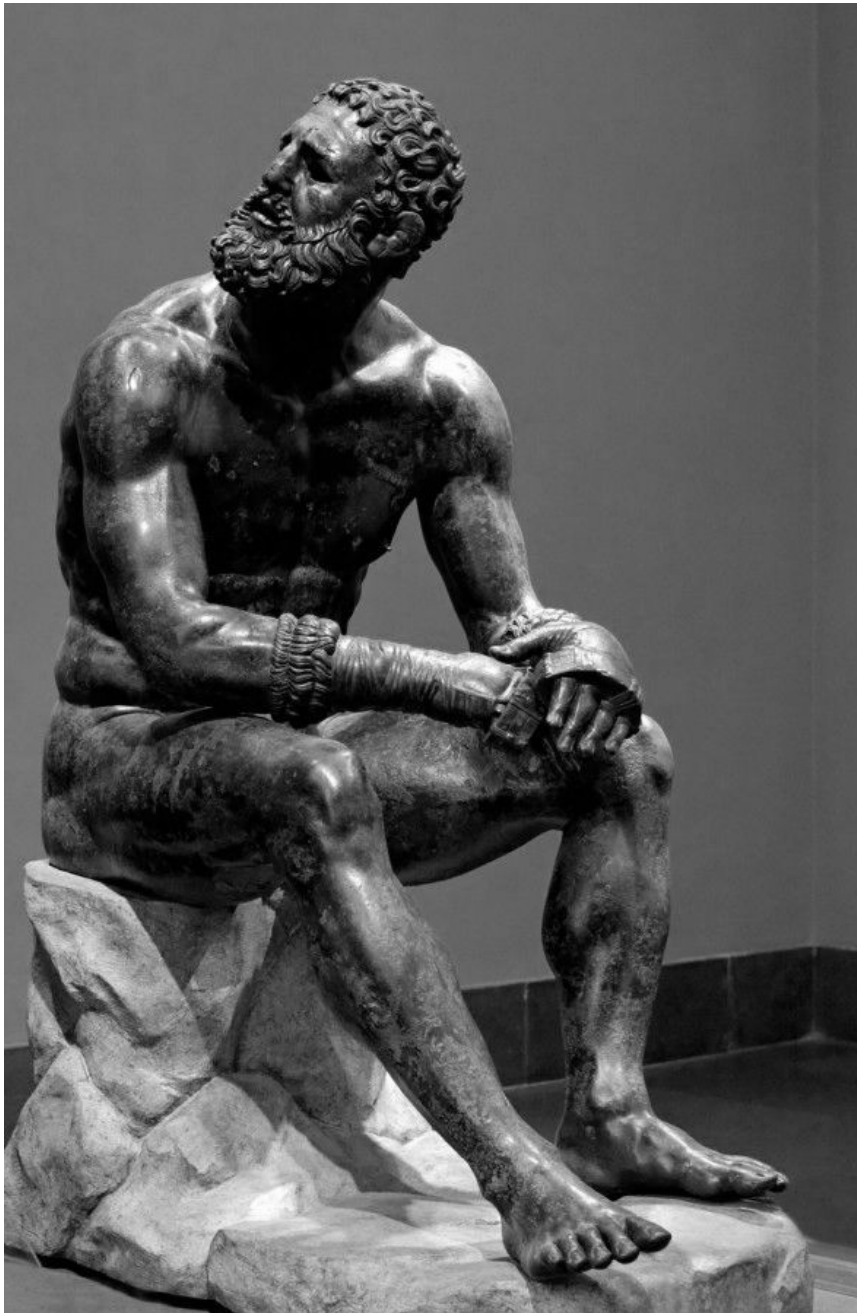
Полиевкт. Статуя
Демосфена. Около
280 г. до н. э.
Мраморная
римская копия с
утраченного
оригинала.



Старый учитель.
Терракотовая
статуэтка из Аттики
3—2 вв. до н. э.



Аполлоний, сын
Нестора. Так
называемый
Бельведерский
торс. Мрамор. 1 в.
до н. э.



Аполлоний, сын Нестора.
Статуя кулачного бойца.
Бронза. I в. до н. э.



Афродита
Киренская.
Фрагмент. Мрамор.
Конец 4—3 в. до н.
э.





Голова богини из собрания
Голенищева. Мрамор. 3 в. до н. э.



Колоссальная статуя
Нила, фрагмент
конец 1 в. до н.э.





«Мальчик с гусем», выполненная скульптором Бозфом , 3 в. до н.э.



Старый рыбак. 2—1 вв. до н. э.
Мраморная римская копия с утраченного оригинала.



Мальчик-нубиец. Бронзовая статуэтка из Александрии 2—1 вв. до н. э.



Геракл с собакой. Мраморная римская копия с рельефа 2 в. до н. э.



Колоссальная бронзовая статуя
богини Тихе 2—1 вв. до н. э.



Статуя эллинистического правителя (так называемый Диадокх). Бронза. 3—2 вв. до н. э.



Галл, убивающий себя и жену.
Мраморная римская копия с
утраченного оригинала. Конец 3 в. до
н. э.



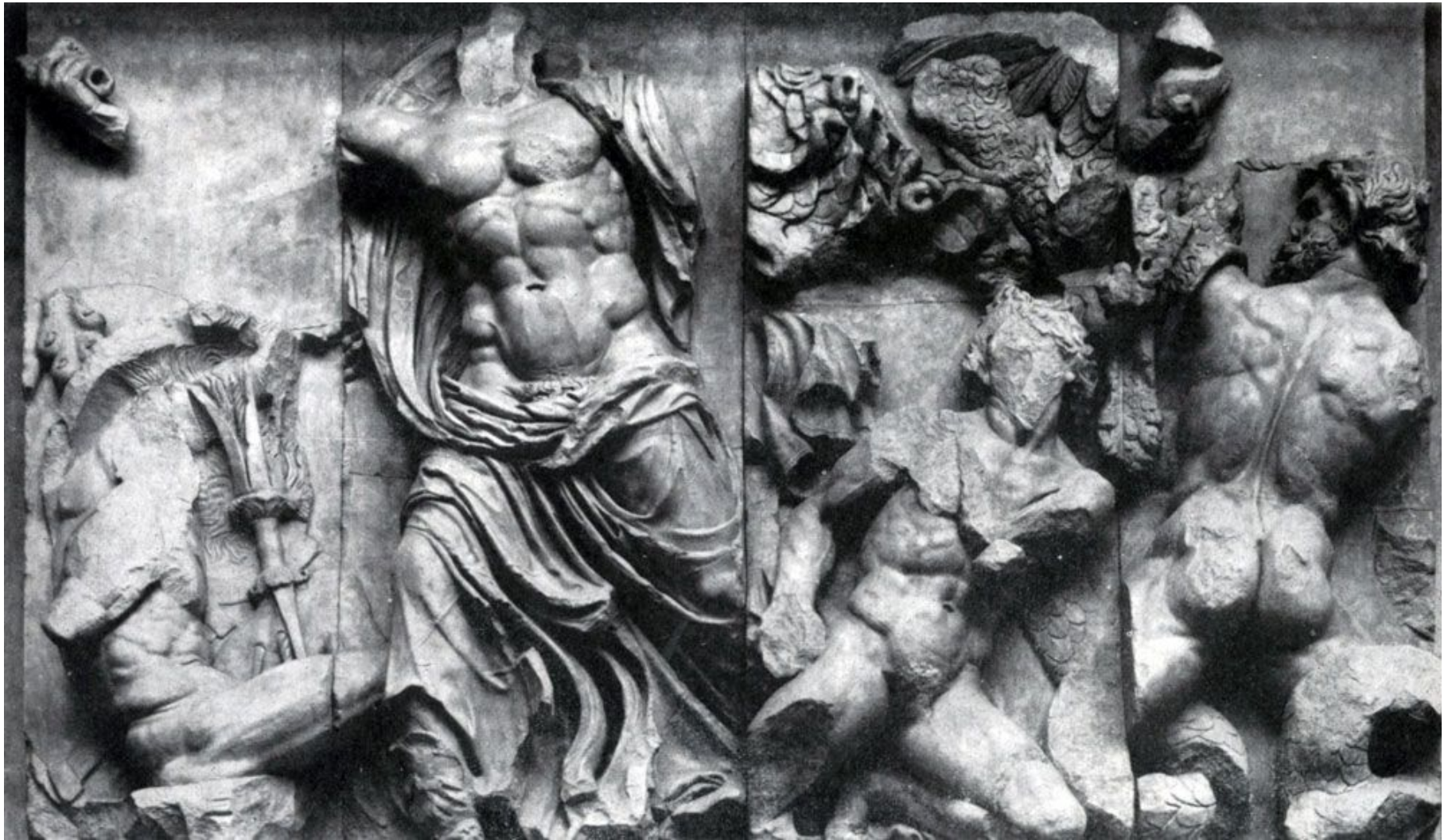


Умирающий галл.
Конец 3 в. до н. э.
Мраморная римская
копия с утраченного
оригинала.
Фрагмент





Пергамский алтарь.
Фрагмент. Около 180 г. до н.
э.



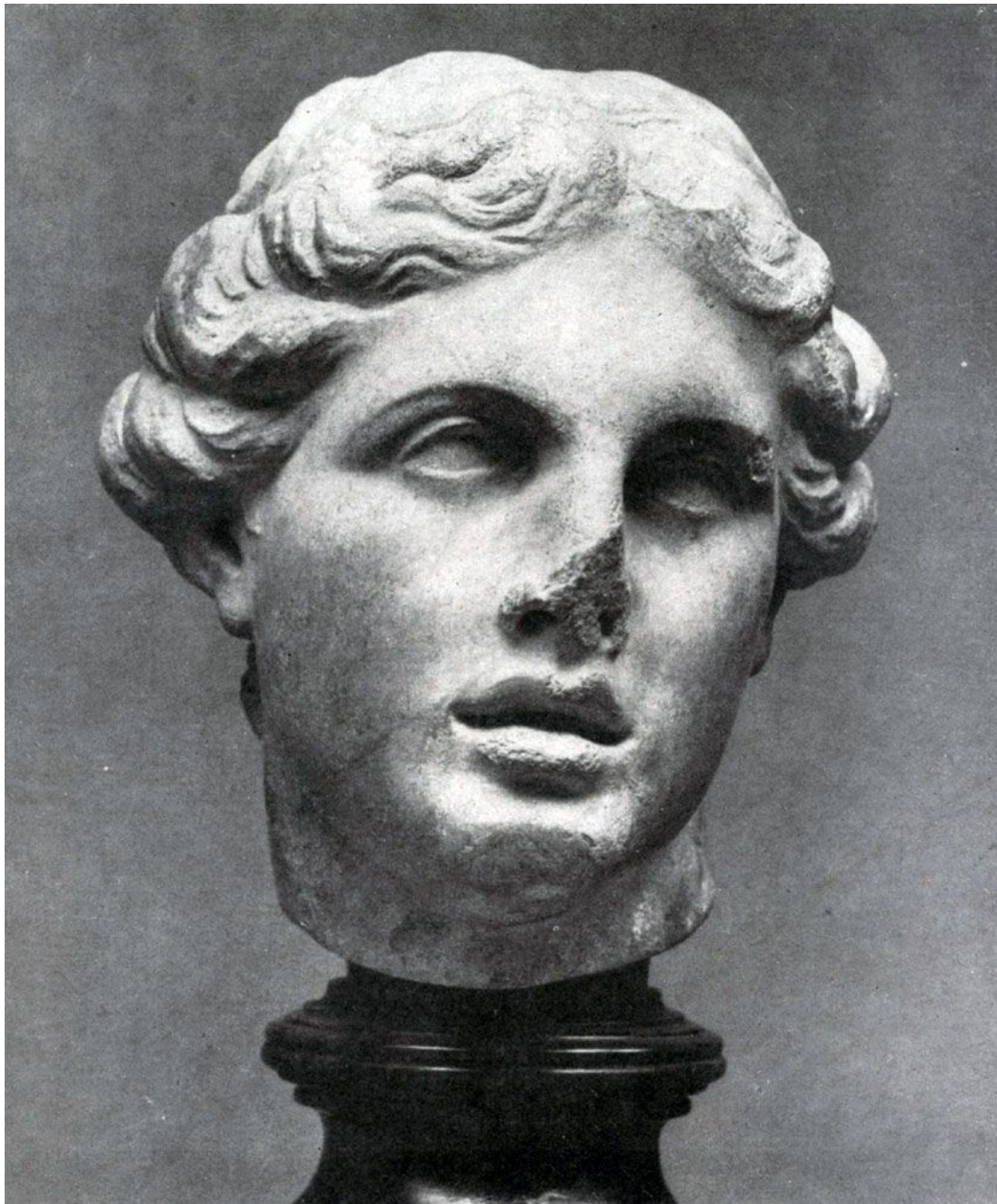
Борьба Зевса с гигантами. Фрагмент фриз Пергамского алтаря. Мрамор. Около 180 г. до н. э.



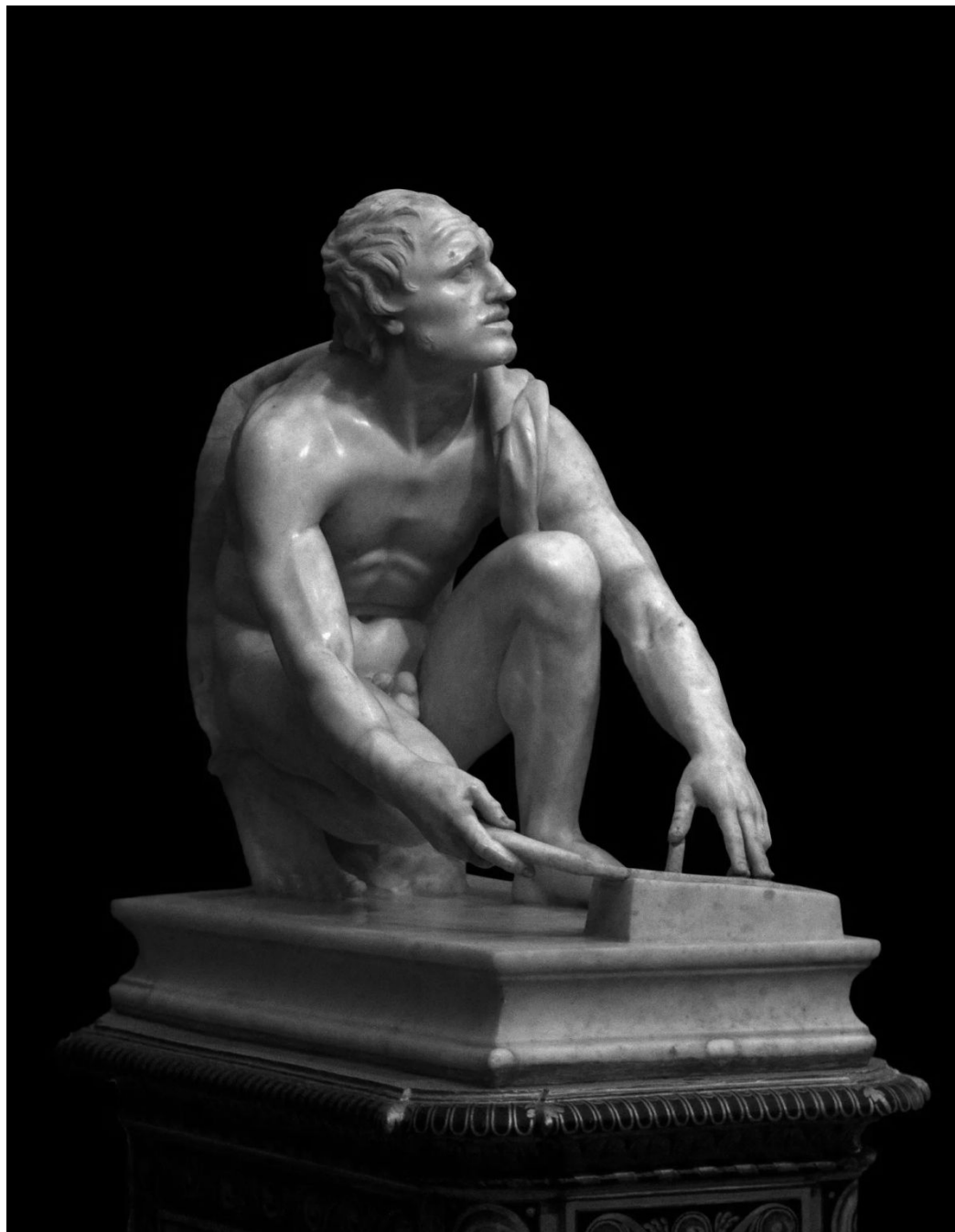
Борьба Афины с гигантом. Фрагмент фризa Пергамского алтаря. Мрамор. Около 180 г. до н. э.



Афина и гигант Алкионей.
Фрагмент фриз
Пергамского алтаря.
Мрамор. Около 180 г. до н.
э.



Голова Афродиты из
Пергама. Мрамор. Начало 2
в. до н. э.



Точильщик ножей из
группы «Наказание
Марсия».
Белый мрамор.
Римская копия I в. до н. э.



Агасий Эфесский. Статуя
воина. (Боргезский боец). 1 в.
до н. э. Мраморная римская
копия с утраченного
оригинала.



Группа
«Фарнезский бык»,
выполненная
Аполлоном и
Тавриком во
второй половине 2
в. до н.э. Группа
дошла до нас в
римской копии.



Агесандр, Полидор и
Афинодор. Лаокоон.
Мрамор. Около 25 г. до н. э.