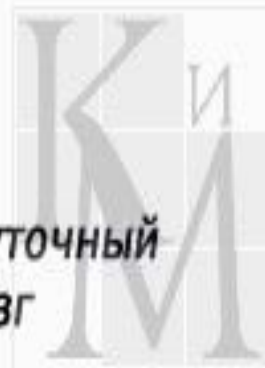
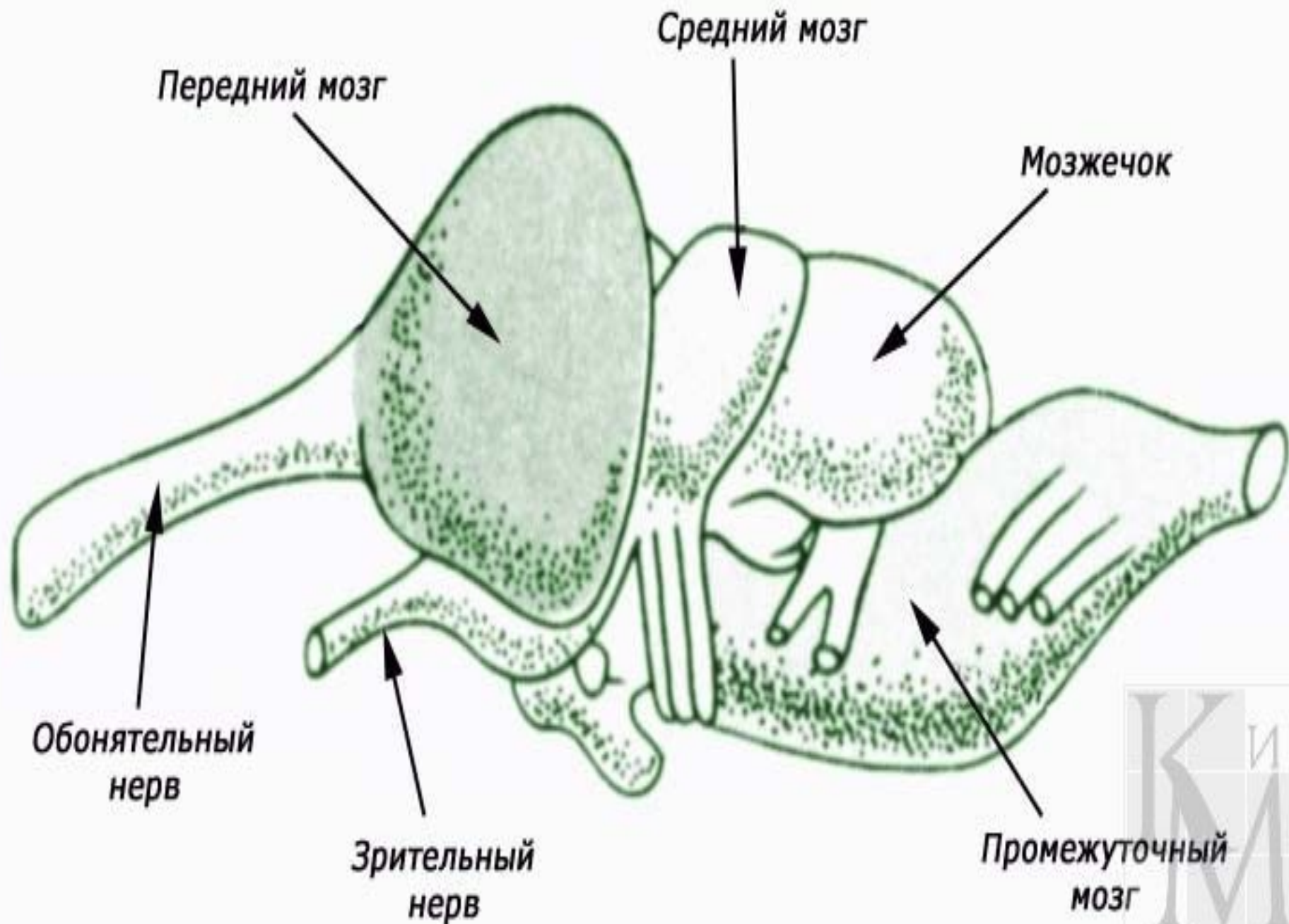


Головной мозг крокодила





У крокодила более развит передний мозг, поэтому у них вырабатывается больше рефлексов, сложнее поведение. Движение более разнообразно, чем у земноводных, ещё в головном мозге крокодилов сильно развит мозжечок, что говорит о совершенстве координации движений. Интересно отсутствие эпифиза и теменного глаза. Органы чувств весьма совершенны. Сетчатка глаза состоит в основном из палочек, зрачок в виде вертикальной щели, способной сильно расширяться. Поля зрения двух глаз отчасти перекрываются, что создает так называемый бинокулярный эффект – возможность объемного зрения и точной оценки расстояний до различных предметов. Орган слуха снабжен наружным ухом – кармановидной полостью, защищенной снаружи подвижными клапанами. Внутреннее ухо имеет хорошо развитую улитку. Диапазон слуховой чувствительности крокодилов очень велик.