

Своя игра





Фундамент,
колонны

Стены,
фермы,
покрытие

СВЯЗИ

Полы,
перегородки

Разное

ЭЛЕМЕНТЫ,
СХЕМЫ ПЗ



100

100

100

100

100

100

200

200

200

200

200

200

300

300

300

300

300

300

400

400

400

400

400

400

500

500

500

500

500

500

1

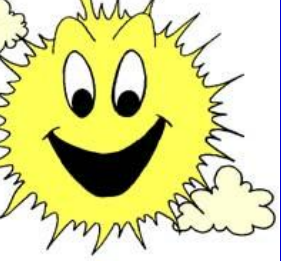
0

2

3

4





ФУНДАМЕНТ, КОЛОННЫ 100

**ПО СПОСОБУ УСТРОЙСТВА
ФУНДАМЕНТЫ БЫВАЮТ (2
ВИДА)**

СБОРНЫЕ. МОНОЛИТНЫЕ

старт

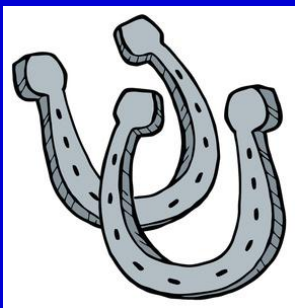
60

30

0



Правильный ответ



Стены, фермы,
покрытие 100

**НАЗОВИТЕ МАТЕРИАЛ
ПРОМЫШЛЕННЫХ СТЕН?**

КИРПИЧ. БЛОК, ПАНЕЛЬ

старт

60

30

0



Правильный ответ

СВЯЗИ 100

**СПОСОБЫ КРЕПЛЕНИЯ
ПАНЕЛЕЙ СТЕН
ПРОМЫШЛЕННЫХ ЗДАНИЙ К
КОЛОННАМ**

СВАРКА, РАСПОРНЫЕ БОЛТЫ

старт

60

30

0



Правильный ответ



ПОЛЫ, ПЕРЕГОРОДКИ 100

СОСТАВ ПОЛА ПО ГРУНТУ
ПЗ? (3)

ОСНОВАНИЕ, ПОДСТИЛАЮЩИЙ СЛОЙ, ПОКРЫТИЕ



60

30

0



Правильный ответ

Разное 100



В покрытиях зданий предусматривают специальные проемы с остекленными надстройками называют

фонарями

старт

60

30

0



Правильный ответ



ЭЛЕМЕНТЫ, СХЕМЫ ПЗ

**Какие краны получили
наибольшее распространение в
промышленных зданиях? (2)**

Подвесные, мостовые

старт

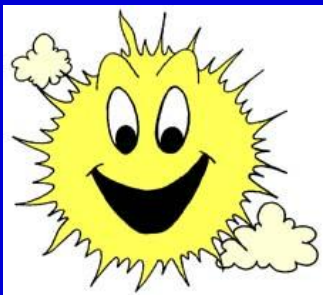
60

30

0



Правильный ответ



Фундаменты, колонны 200

Длину колонн принимают с
учетом:

Высоты цеха и глубины их заделки в фундамент

старт

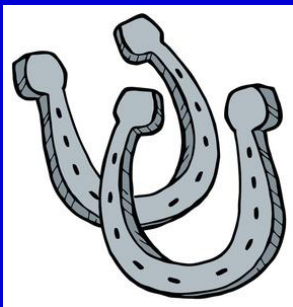
60

30

0



Правильный ответ



Стены, фермы,
покрытие 200

**Железобетонные фермы
используются в зданиях с
пролетом**

18, 24, 30 и 36м

старт

60

30

0



Правильный ответ



связи 200

Сопряжение ферм к колоннам осуществляется с помощью ?

Болтов (анкерные, черные)

старт

60

30

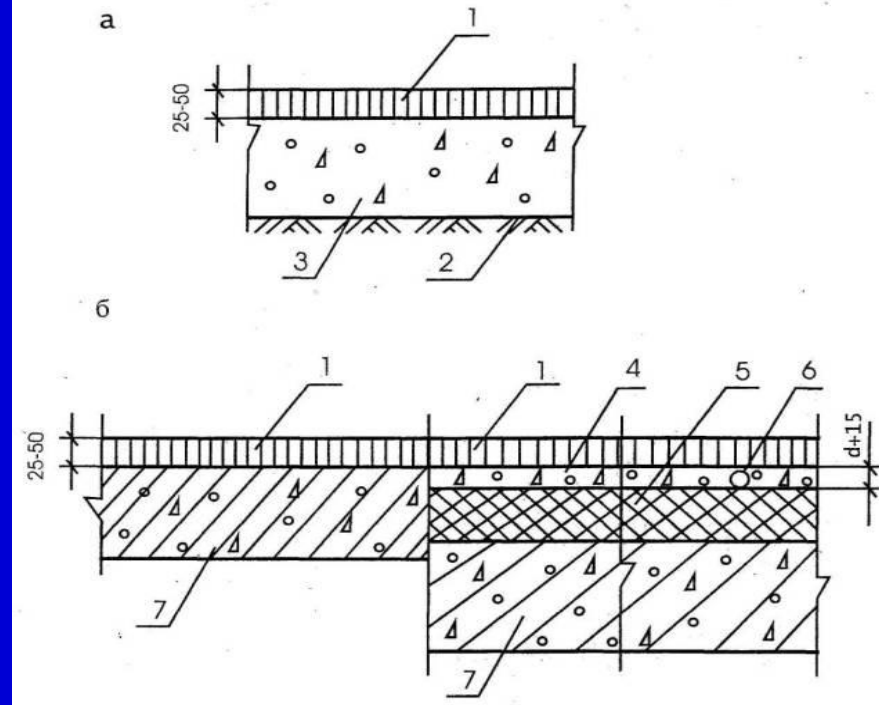
0



Правильный ответ

Полы и перегородки 200

Вид пола?



асфальтобетонный

старт

60

30

0

Правильный ответ



Разное 200



**Самые распространенные
кровельные покрытия пз? (3)**

Рулонная, мастичная, листовая

старт

60

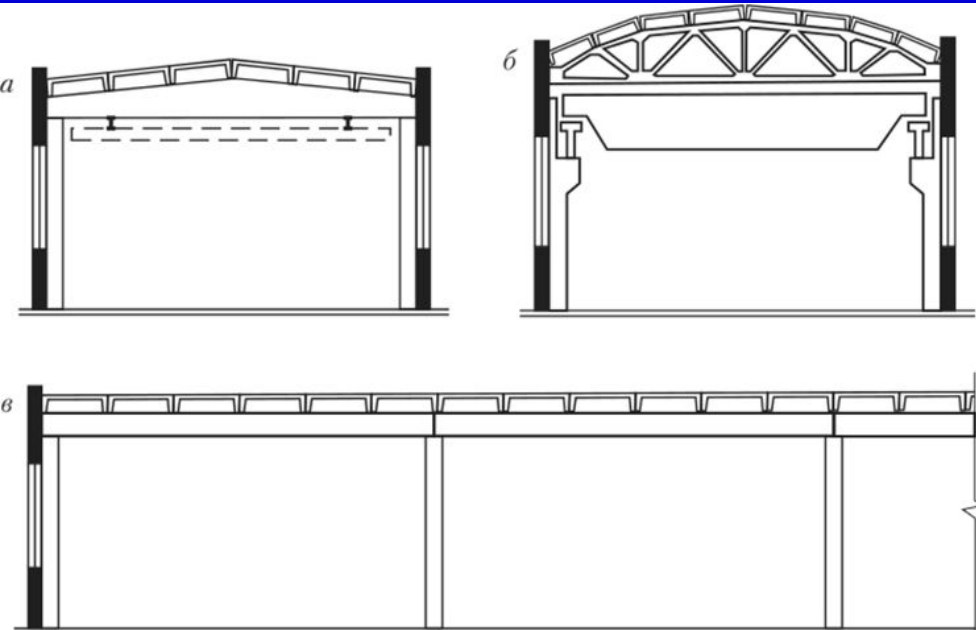
30

0



Правильный ответ

Элементы, схема 200



**Какой тип промышленного
здания на картинке А?**

ОДНОЭТАЖНОЕ ОДНОПРОЛЕТНОЕ

старт

60

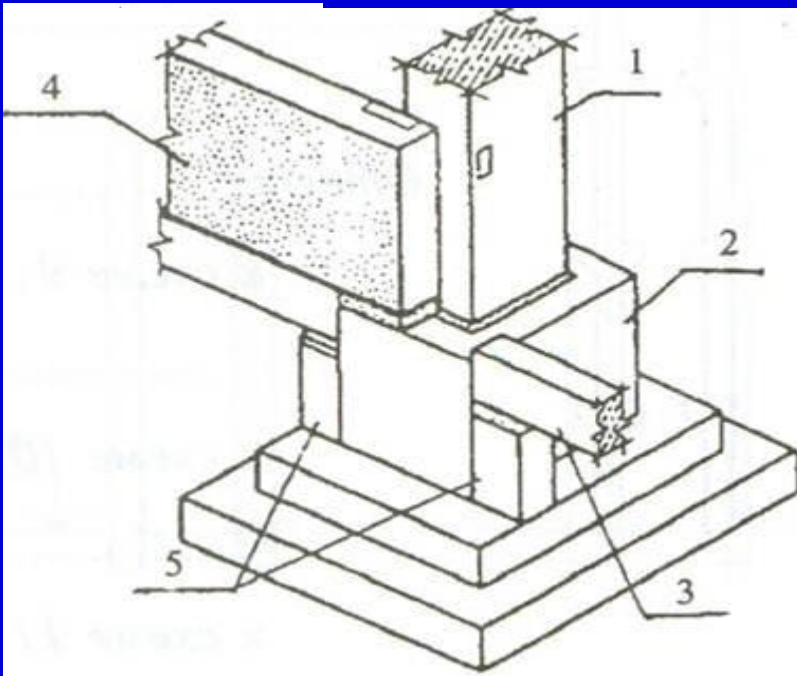
30

0



Правильный ответ

ФУНДАМЕНТЫ, КОЛОННЫ 300



Назовите элементы по
картинке?

1-колонна, 2- стакан, 3- фун.балка , 4- панель, 5- ж/б столбики

старт

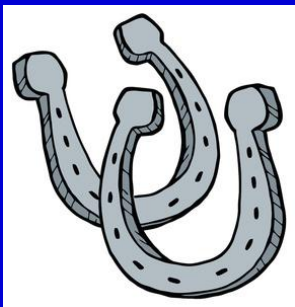
60

30

0



Правильный ответ



Стены, фермы,
покрытие 300

Водоотвод с покрытий пз
бывает

Наружный и внутренний

старт

60

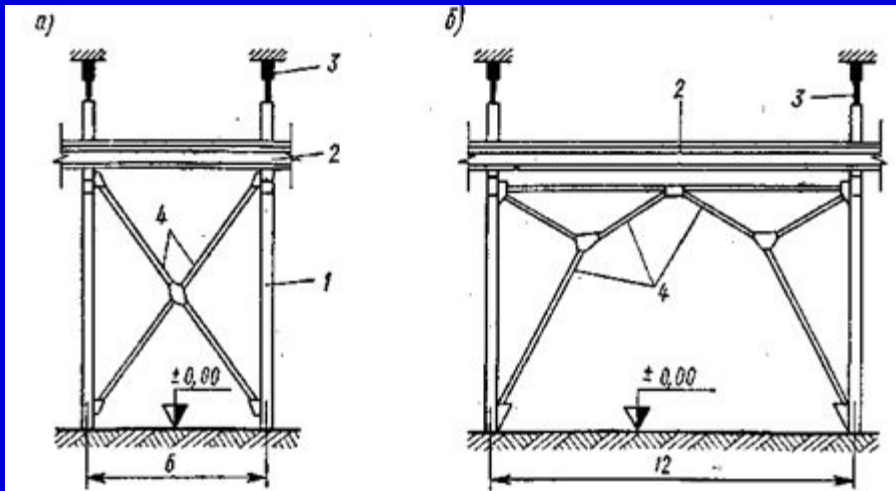
30

0



Правильный ответ

Связи 300



Виды связей колонн

Крестовая, порталная

старт

60

30

0



Правильный ответ



Полы, перегородки 300

Вид пола который
устанавливается в местах
проезда транспорта

Гравийный и щебеночные полы



60

30

0



Правильный ответ

разное 300



Какое сечение могут иметь ж/б подкрановые балки? (2)

Тавровое и двутавровое

старт

60

30

0



Правильный ответ



**Что обеспечивает
пространственную жесткость
каркаса пз?**

Горизонтальные и вертикальные

связи

старт

60

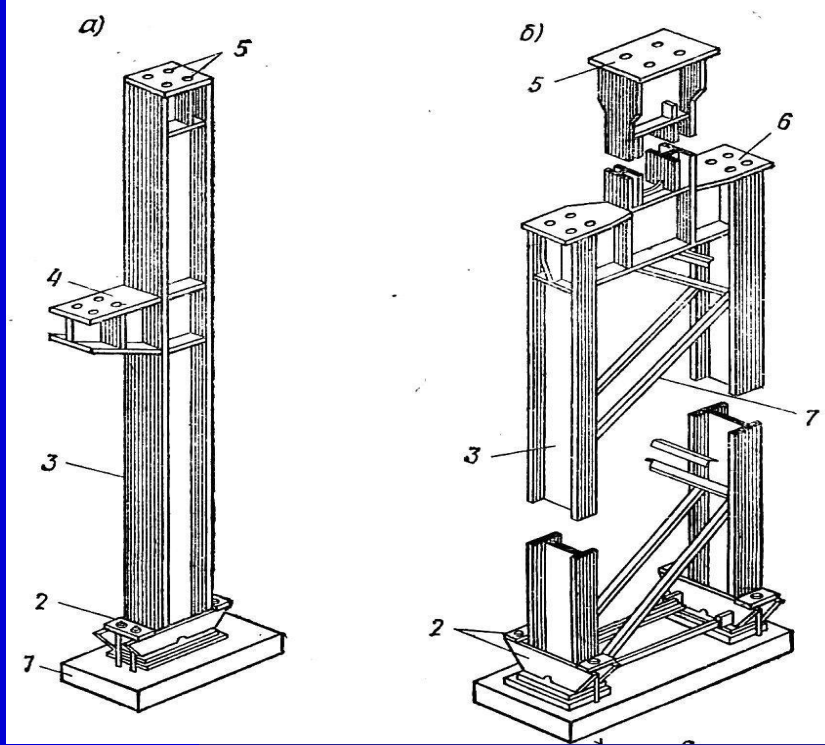
30

0



Правильный ответ

Фундаменты колонны 400



Для крепления каких элементов чего с чем изображено на картинке под номером 2, 4, 5? Рис а.

2- колонна к фундаменту, 4 – колонны и подкрановой балки, 5 – колонны и несущей конструкции покрытия

старт

60

30

0



Правильный ответ



Стены, фермы,
покрытие 400

**Назовите облегченные
вертикальные ограждения**

пз(3)

Асбестоцементные, алюминиевые, стальные

старт

60

30

0



Правильный ответ

СВЯЗИ 400



Как крепятся
асбестоцементные,
волнистые, стальные
листы пз к ригелям? (3)

Крюками, шурупы, самонарезающие винты

старт

60

30

0



Правильный ответ

400 полы и перегородки

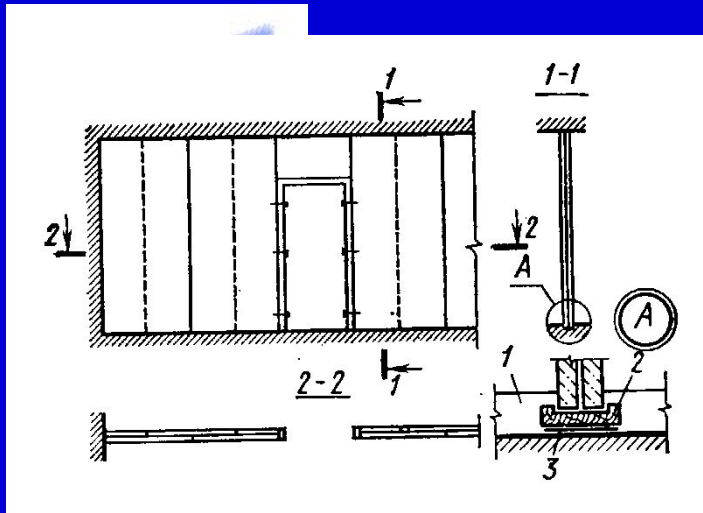
К чему в ПЗ

крепят

панельные(ж/б)

перегородки и

чем?



Колонне, закладными деталями

старт

60

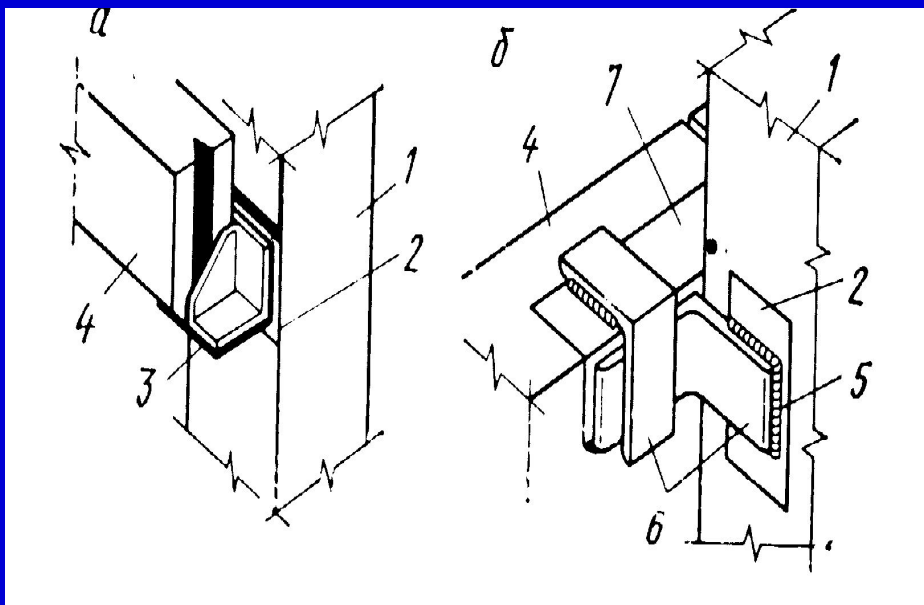
30

0



Правильный ответ

Разное 400



Назвать детали крепления к колоннам 3,
6?

На опорах На уголках

старт

60

30

0



Правильный ответ



Элементы схемы 400

Каким документом определяется грузоподъемность, габариты и основные технические параметры кранов

ГОСТ (+постановление МЧС РБ)

старт

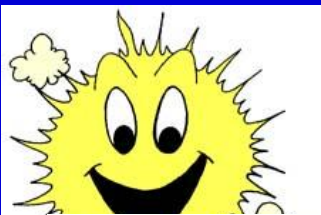
60

30

0

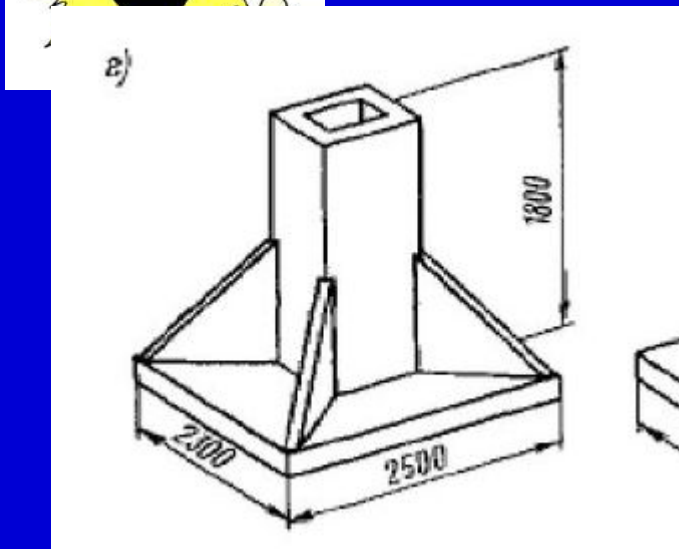


Правильный ответ



ФУНДАМЕНТЫ КОЛОННЫ

500



Какой тип
фундамента, и с
какой целью
применяют

Сборный ребристый. Легкость, снижение расхода стали

старт

60

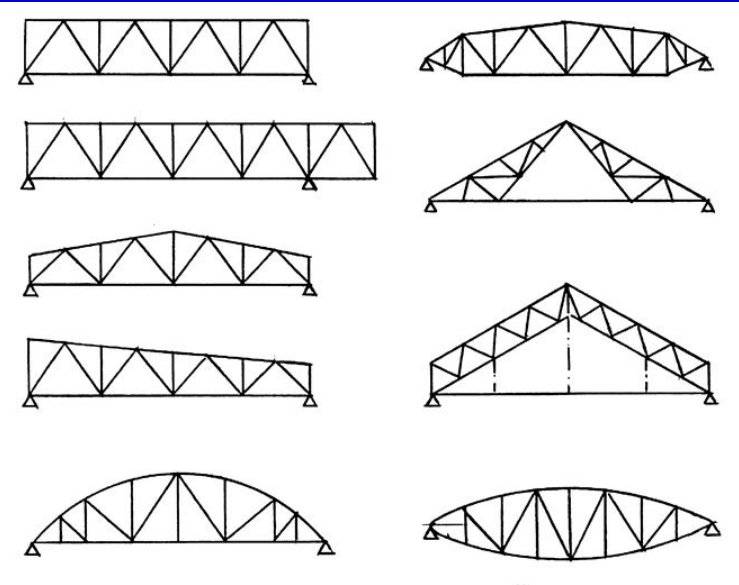
30

0



Правильный ответ

Стены, фермы. покрытия 500



Назовите 3 вида ферм по очертанию
поясов

С параллельными поясами, трапецидальная, треугольная,
сегментная, арочная

старт

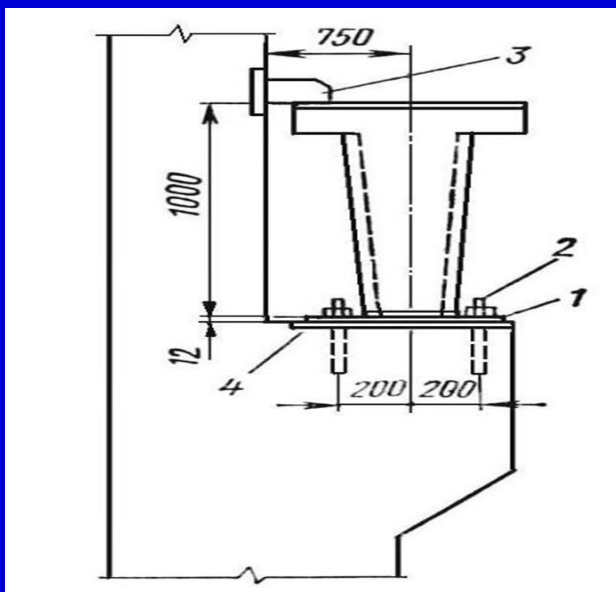
60

30

0



Правильный ответ



СВЯЗИ 500

крепление подкрановой балки к колонне?1.2.3.4.

1- опорная пластина. 2- анкерный болт, 3- крепежная пластина, 4- зак. деталь колонны

старт

60

30

0



Правильный ответ

Полы. перегородки 500

Уровень пола 1 этажа должен
быть как правило, выше
планировочной отметки участка
территории на.....

150 мм



60

30

0



Правильный ответ



Разное 500

Каркасы промышленных
зданий монтируют из

ж/б, сталь, монолит ж/б, дерево, пластмасса

старт

60

30

0



Правильный ответ



Элементы, схема 500

производственный объем,
ограниченный по периметру
рядом колонн и перекрытый по
однопролетной схеме. это-

пролет

старт

60

30

0



Правильный ответ

Как играть

- ❑ В игре могу принимать участие 2-4 участника или 2-4 команды.
- ❑ Выбрав категорию и цену вопроса вы попадаете на слайд с заданием. Сразу же нажмите кнопку «старт», чтобы включить таймер, по которому можно засекают время на обдумывание (30-60 секунд).
- ❑ По истечении 60 секунд правильный ответ появляется автоматически. Если ответ дан командой раньше проверить правильность ответа можно щелчком по кнопке «правильный ответ».
- ❑ Вернувшись в главное меню, введите с клавиатуры количество заработанных баллов в соответствующее номеру команды окошко. Не забывайте это делать каждый раз (суммировать и вводить).

