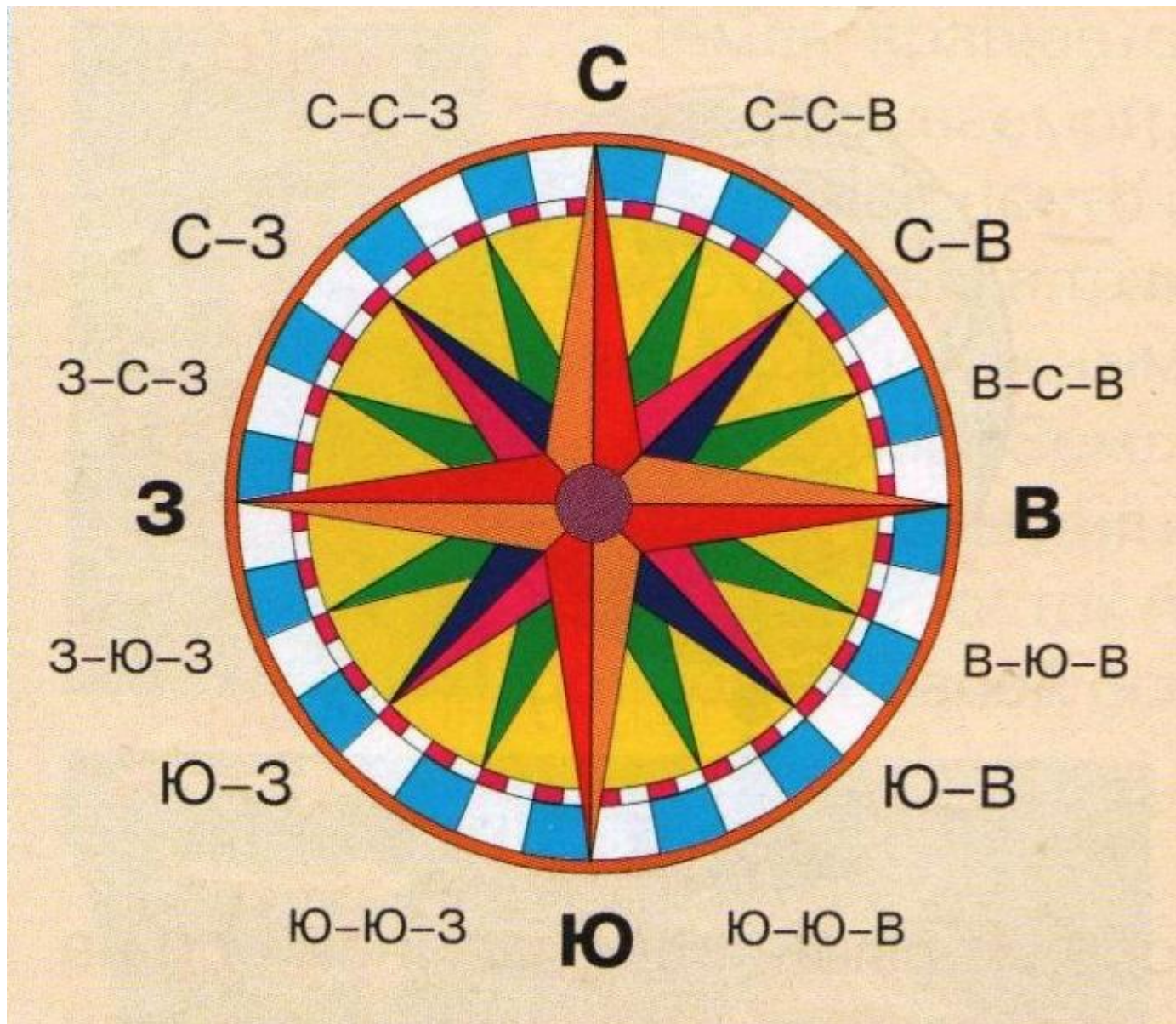


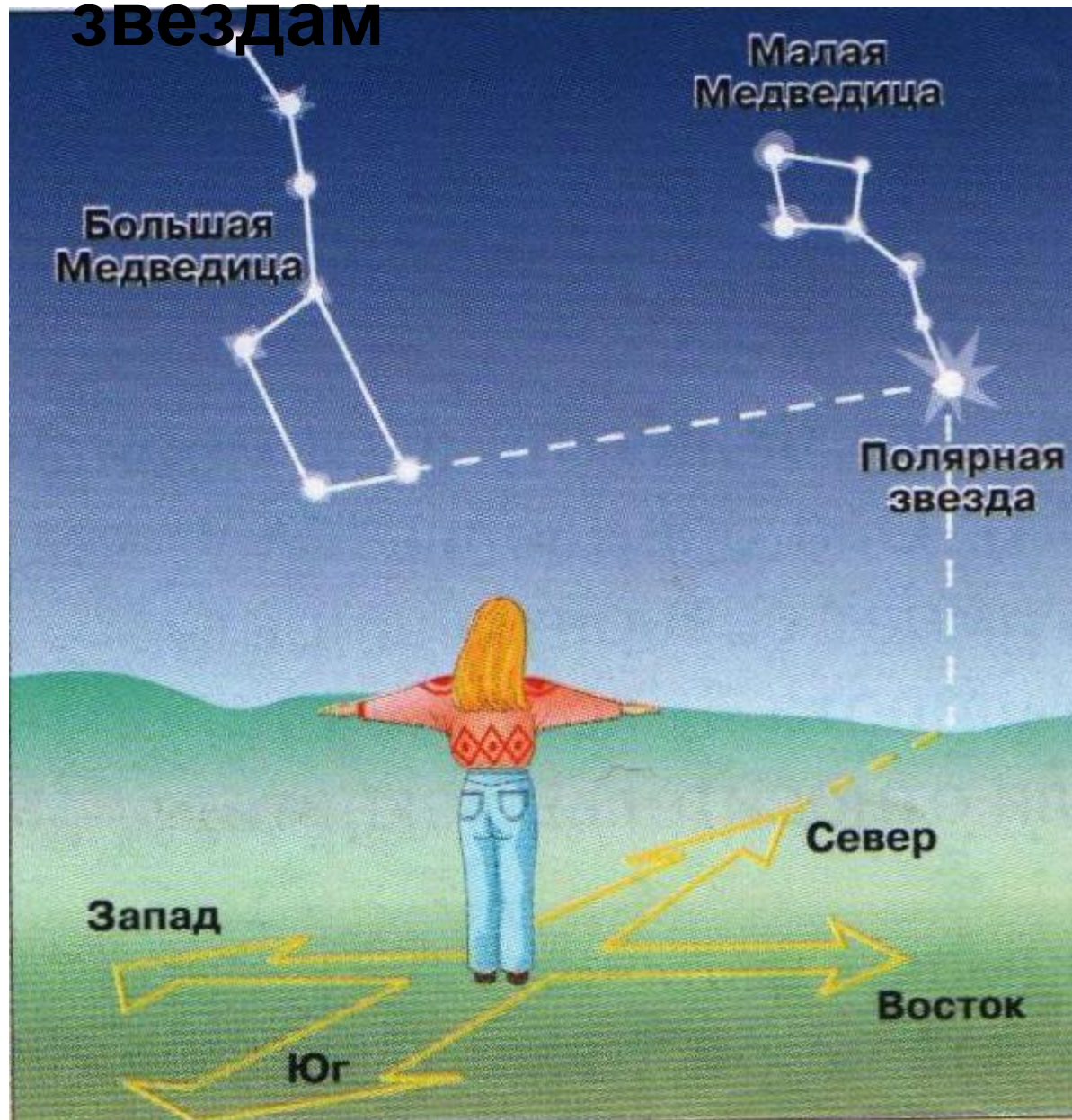
**ОРИЕНТИРОВАТЬСЯ -  
ЗНАЧИТ  
ОПРЕДЕЛЯТЬ СВОЕ  
МЕСТОПОЛОЖЕНИЕ  
ОТНОСИТЕЛЬНО  
СТОРОН ГОРИЗОНТА.**



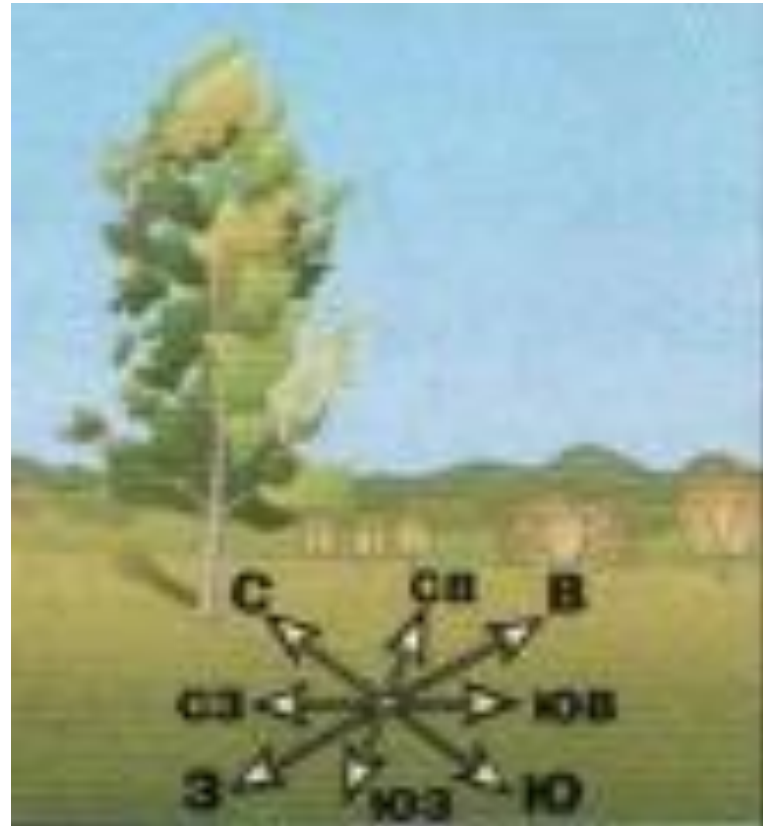
ИЛЪЯ.

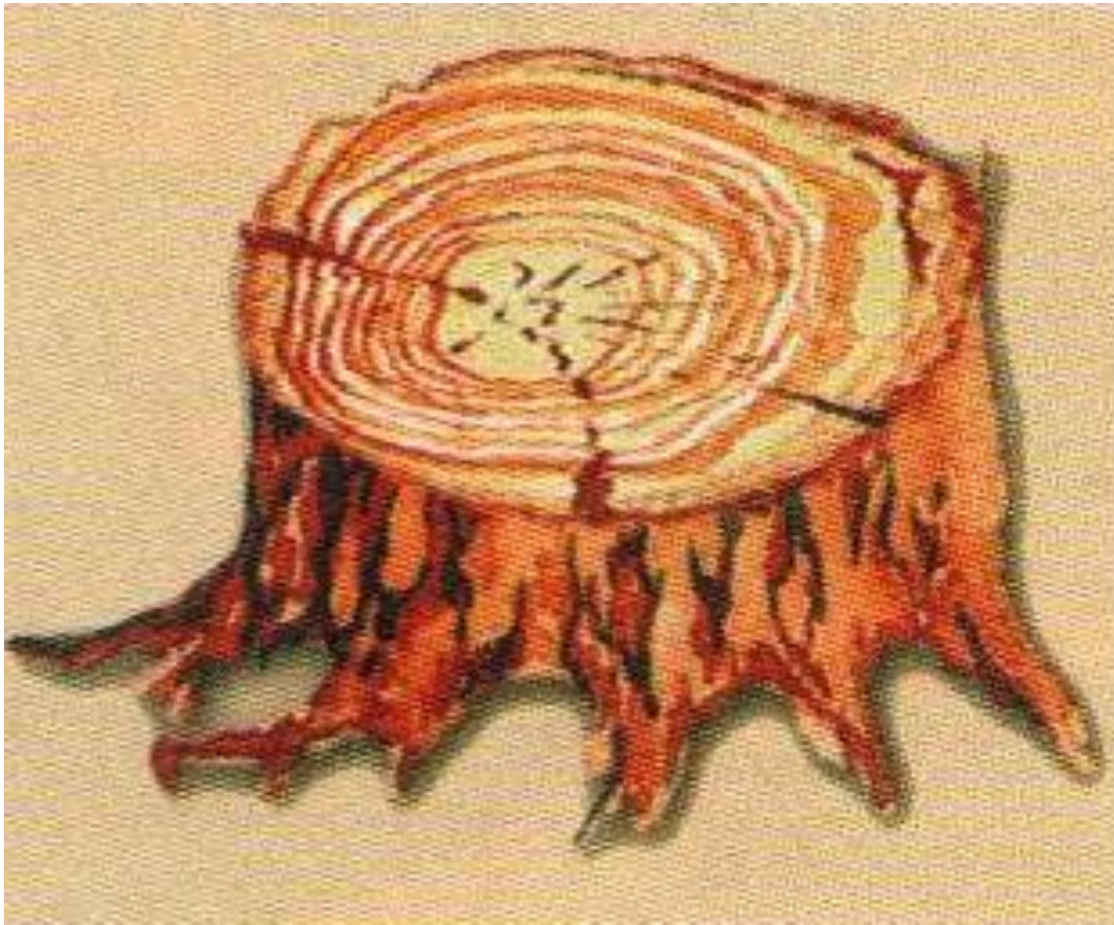


# Ориентирование по звёздам



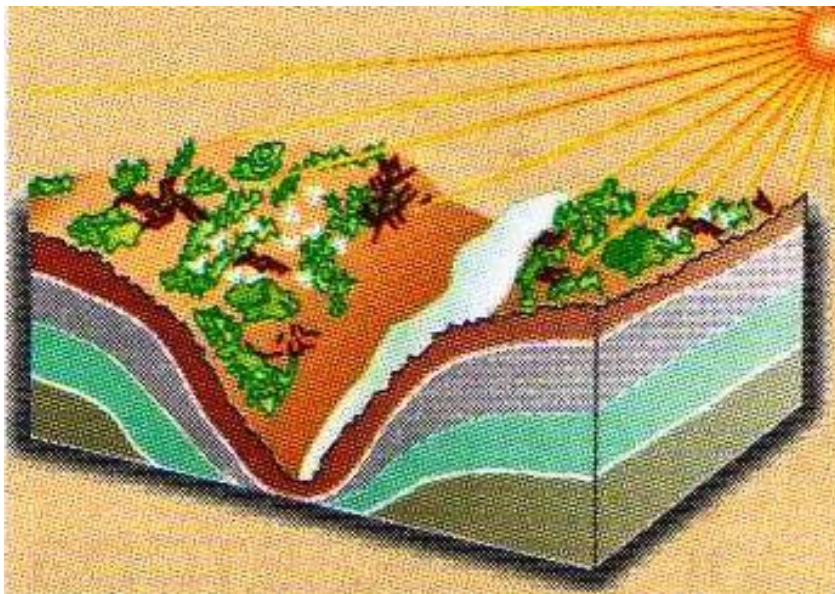
# Тень отдельно стоящего дерева в полдень всегда направлена на север





**Толщина годовичных колец спиленного дерева с северной стороны меньше, чем с южной.**

# По таянию снега



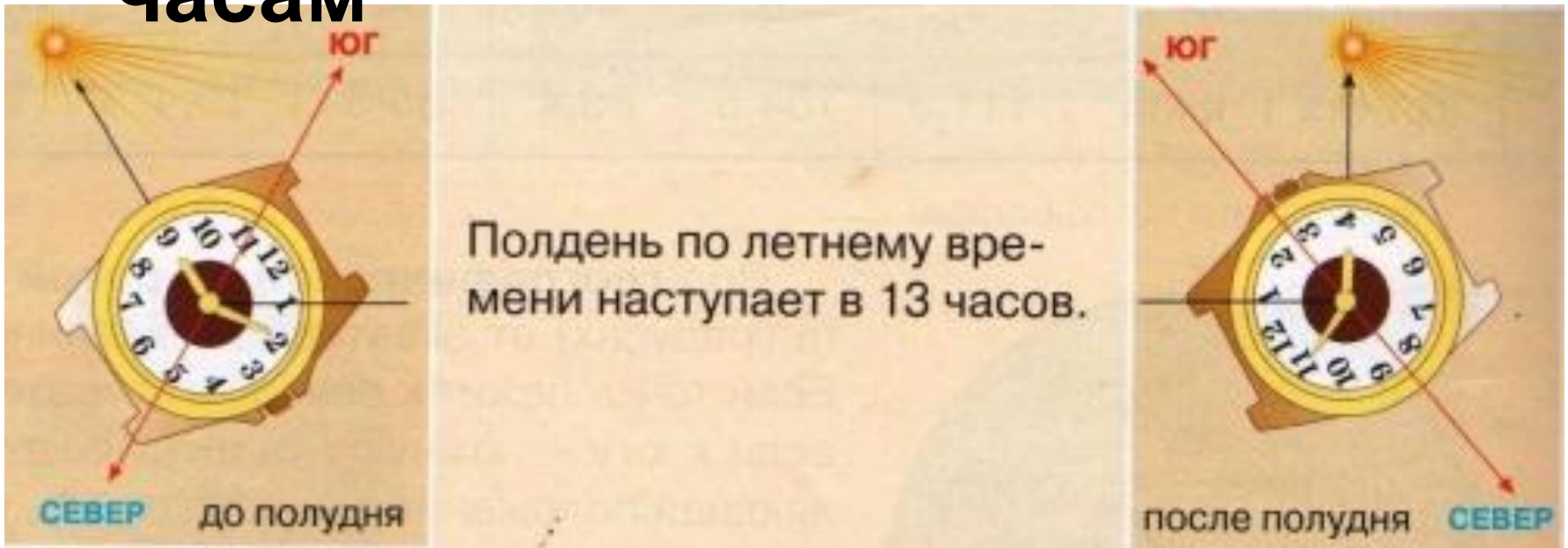
й

Снег на северных склонах оврагов тает быстрее, чем на южных.

Снег на крышах домов оттаивает быстрее с южной стороны.



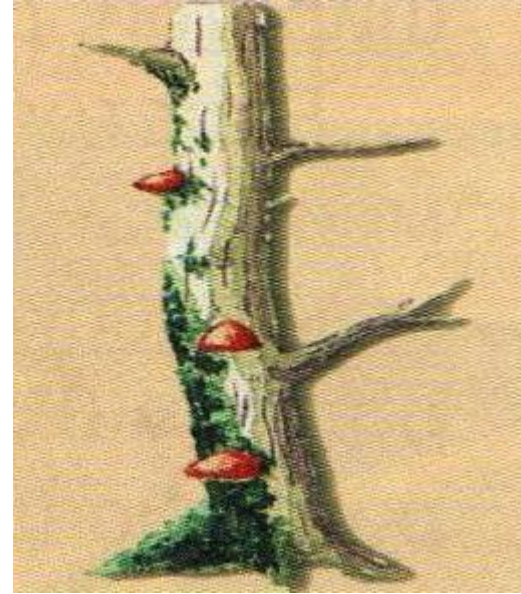
# Ориентирование по солнцу и часам



Положите на ладонь часы так, чтобы часовая стрелка была направлена на Солнце. Угол между часовой стрелкой и цифрой 1 (так как полдень в 13 часов) разделить пополам. Эта линия покажет направление "север-юг".



# По отдельно стоящему дереву



**С северной стороны ветви короче, а на стволе может быть  
МОХ.**