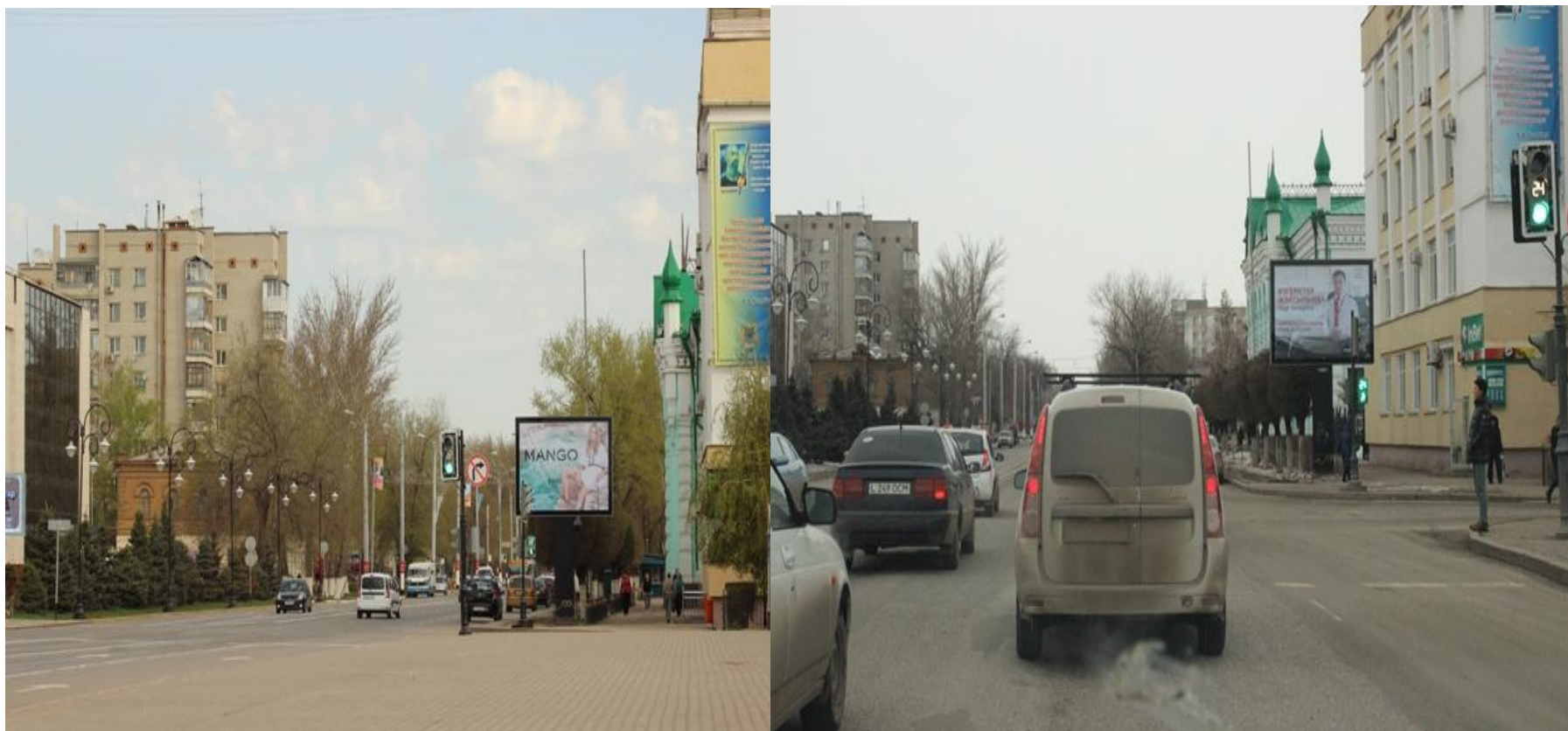


Презентация мест ТОО «ДиАмедиа»

Пересечение проспекта Достык- ул. Ж.Молдагалиева, сторона А, центральная площадь города им.Абая



Самая Центральная часть города, автопоток более 60000 авто/день, близкое расположение центральным площадям областного и городского акимата, ресторанам быстрого питания, казахскому/русскому драм.театрам, обл.офису Казахтелеком, ТРЦ Рамстор и ТЦ «АТРИУМ», , ТЦ «Технодом», офису КЮ group, Университет АТиСО, Банку БЦК; людской поток больше 40000 человек

Перекресток пр.Достык-Ж.Молдагалиева сторона Б (Акимат ЗКО)



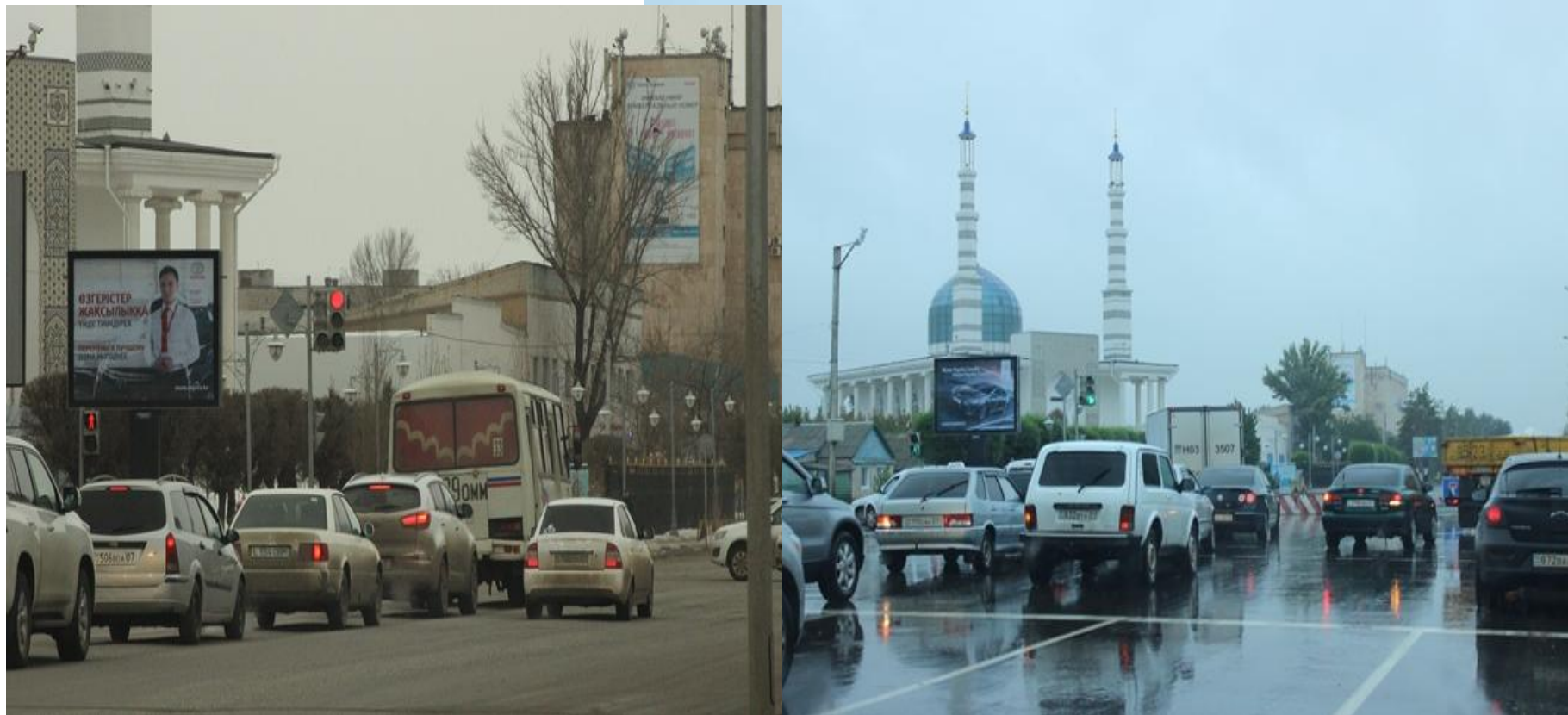
Центральная часть города, автопоток более 60000 авто/день, близкое расположение к обл. и гор. акиматам, казахскому/русскому драм. театрам, обл. офису Казахтелеком, ТРЦ, Рамстор, офису КИО group, Университет АТиСО, Банку БЦК; людской поток больше 40000 человек

Перекресток , пересечение Проспект Евразия – улицы Айтиева, сторона А



Центральная часть города, большой автопоток, близкое расположение к обл.воен. коммату, ТРЦ «Сити-Центр», ТРЦ «Галактика», ТЦ «Алем-Плаза», ТЦ «Технодом», ТЦ «Сулпак», магазины «Спортмастер», «MANGO», кафе «Бургер-Кинг», «KFC», новая мечеть; удобный перекресток; людской поток больше 60 000 человек.

Перекресток Пр.Евразия – Айтиева, сторона Б



Центральная часть города, большой автопоток, близкое расположение к обл.воен. коммату, ТРЦ «Сити-Центр», ТРЦ «Галактика», ТЦ «Алем-Плаза», ТЦ «Технодом», ТЦ «Сулпак», магазины «Спортмастер», «MANGO», кафе «Бургер-Кинг», «KFC», новая мечеть; удобный перекресток; людской поток больше 60 000 человек.

Перекресток Проспект Евразия – ул.Мухита, сторона А



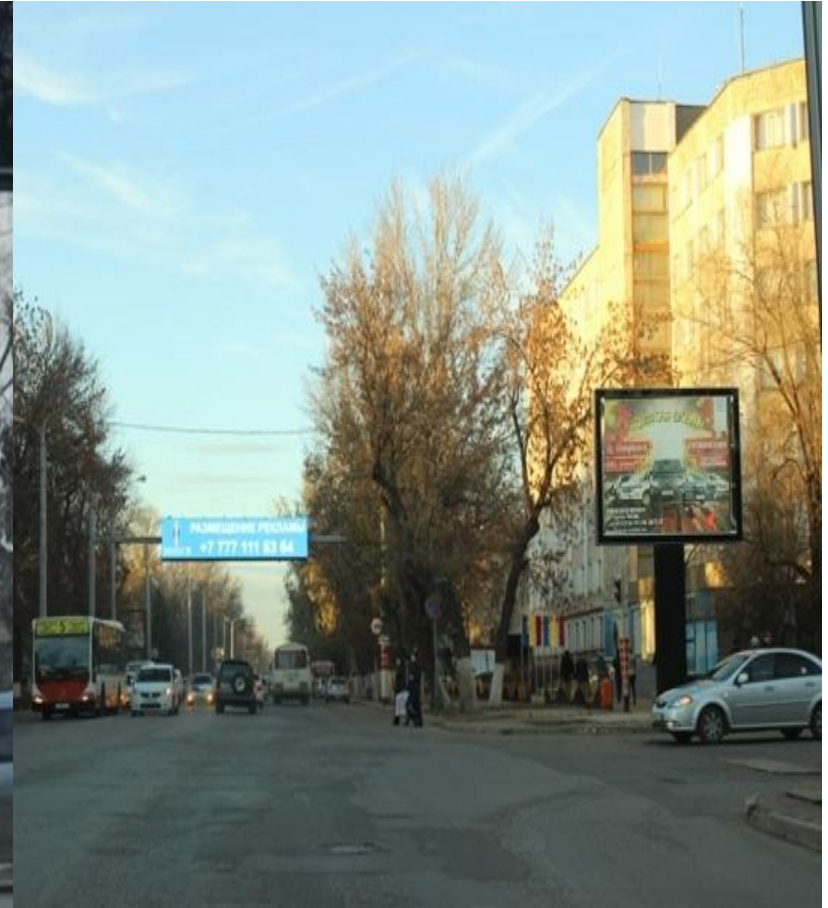
Центральная часть города, большой автопоток, близкое расположение к ТРЦ «Алем-Плаза», обл.воен.коммату, рядом ТРЦ «Сити-Центр», ТРЦ «Галактика», кафе «Бургер-Кинг», ТЦ «Технодом», в 20 метрах ресторан быстрого питания «KFC», рядом «новая мечеть, офис ДЧС, АО «Казахтелеком». Удобный перекресток; людской поток больше 40 000 человек.

Перекресток Пр.Евразия - Мухита сторона Б



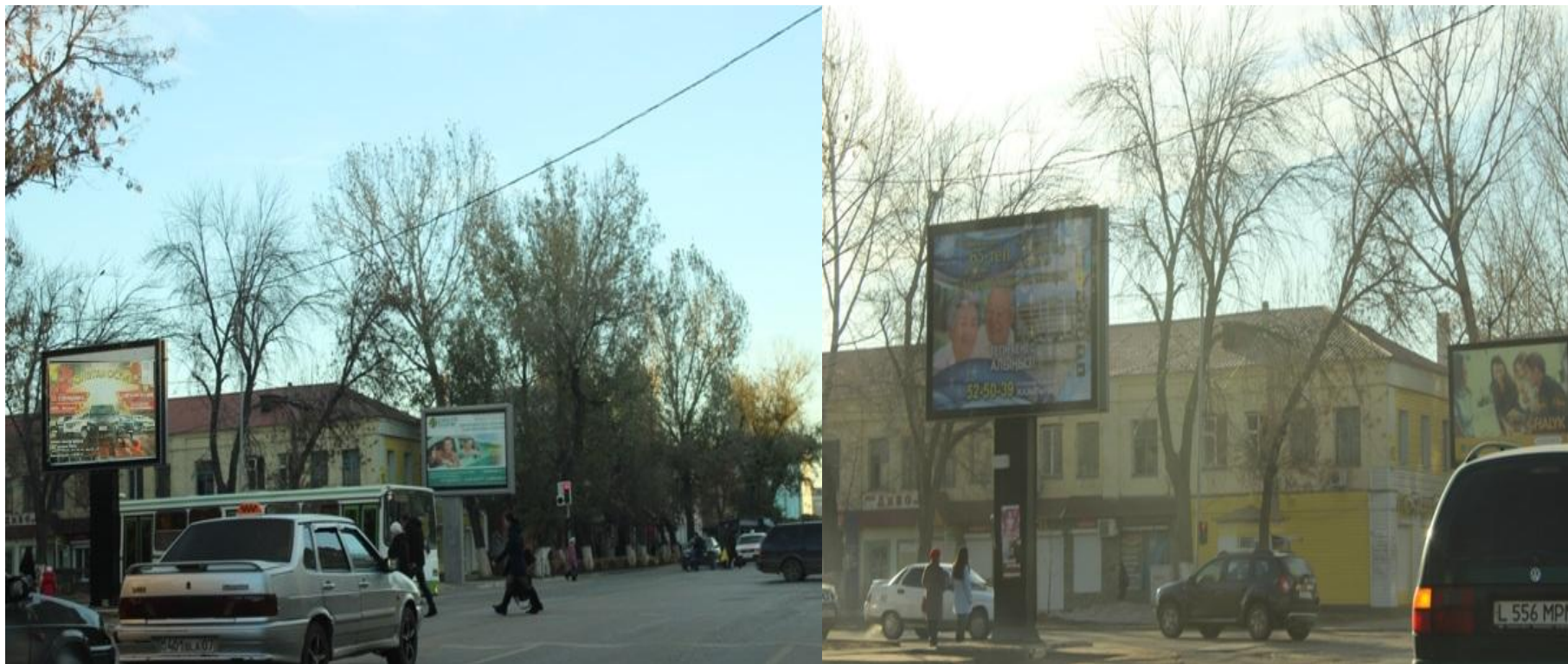
Центральная часть города, автопоток более 50 000 авто/день, близкое расположение к обл.воен.ком, ТРЦ «Алем-Плаза» –аналог в г.Алматы, ТРЦ «Галактика», офис МСЧ, офис КазНефтьПром; людской поток больше 30 000 человек.

Перекресток Проспект Достык-ул.Сарайшык, сторона А



Центральная часть города, автопоток более 50000 авто/день, близкое расположение к обл. и гор.акиматам, казахскому/русскому драм.театрам, магазину «АБДИ», ТД «Водолей», Сбербанк России, Бизнес Центр, Альфа Банк, обл.офису Казахтелеком, институту «Евразия», Бизнес центру, Банку Халык, удобная авторазвязка; людской поток больше 40000 человек

Презентация мест дислокации Пер. пр.Достык- ул.Сарайшык, сторона Б



Центральная часть города, автопоток более 50000 авто/день, близкое расположение к обл. и гор.акиматам, казахскому/русскому драм.театрам, магазину «АБДИ», ТД «Водолей», Сбербанк России, Бизнес Центр, Альфа Банк, обл.офису Казахтелеком, институту «Евразия», Бизнес центру, Банку Халык, удобная автотрасса; людской поток больше 40000 человек

Пер. ул. Курмангазы – Ихсанова, сторона А



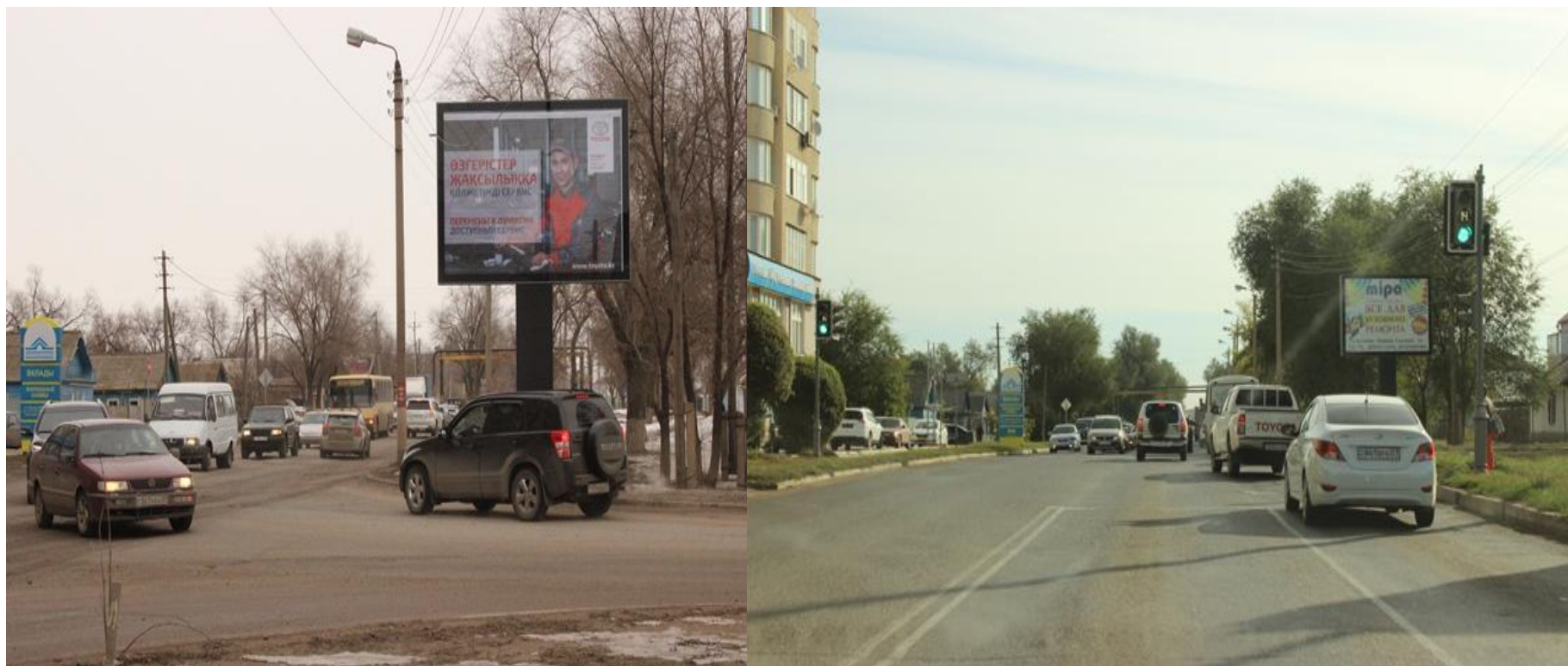
Центральная часть города, автопоток более 50 000 авто/день, удобный перекресток, направление ж/д вокзала; рядом расположен крупный ТД «Школьник», направления в сторону и центрального рынка и жд вокзала, банк «ВТБ», канцелярский магазин «Махім»

Пер. ул. Курмангазы – Ихсанова стр. Б,



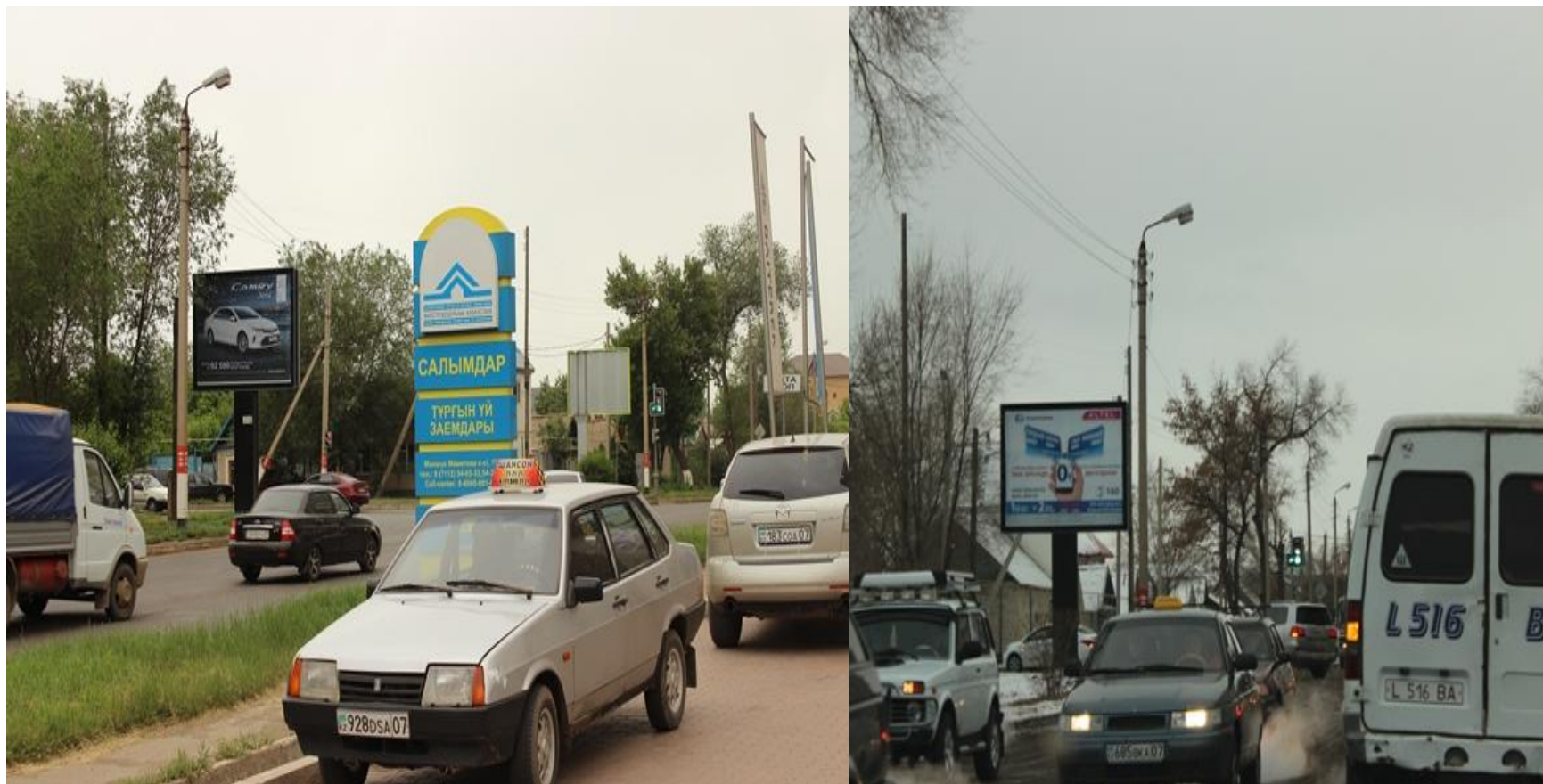
Центральная часть города, автопоток более 50 000 авто/день, удобный перекресток, направление ж/д вокзала; рядом расположены крупный ТД «Школьник», банк «ВТБ», большое кол-во мелких магазинов

Перекресток М.Маметовой / Мендалиева (быв. Соболева) сторона А

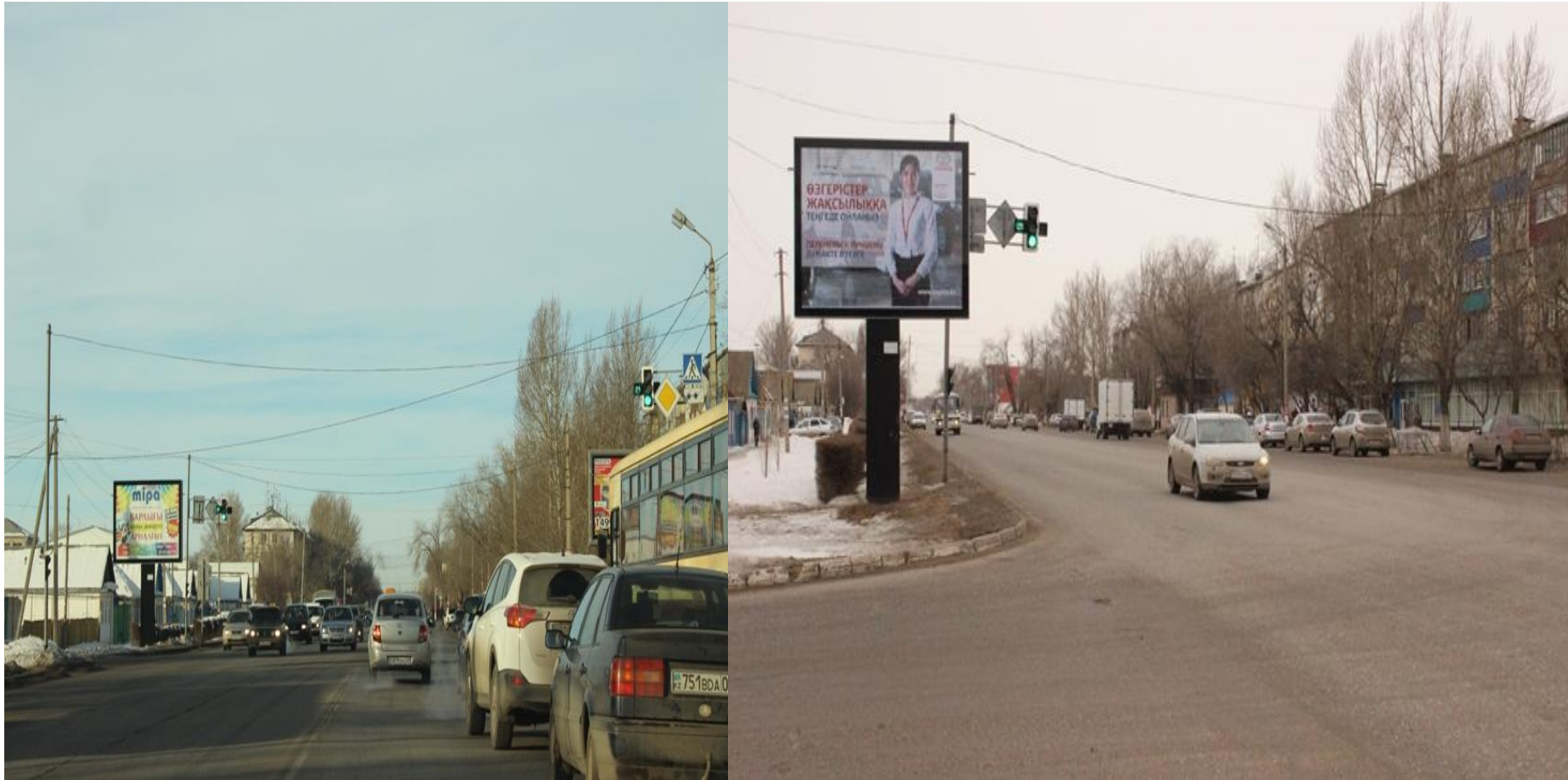


Очень оживленный участок улично-дорожной сети. Направление в сторону нового открывшегося моста «ДЕПО», с огромным трафика автотранспорта, в 15 метрах расположен «Жилстройсбербанк», элитный жилой комплекс «КЕН-ДАЛА», продовольственные магазины.

Перекресток М.Маметовой / Мендалиева (быв. Соболева) сторона Б

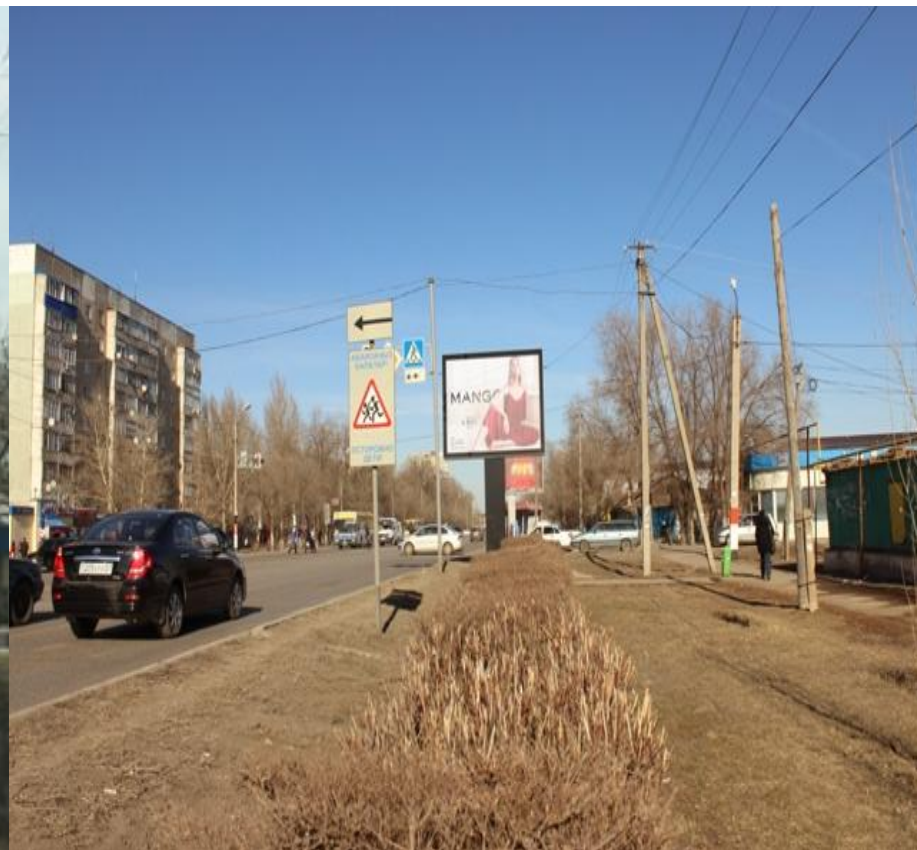


Перес. Абулхаир хана / Циолковского, сторона Б,



Крупнейшая авто артерия города, автопоток более 50 000 авто/день, близкое расположение к большому кол-ву рынков, магазинов, большой людской поток.

Перес. Абулхаир-хана / Циолковского сторона А



Удобный перекресток, крупнейшая авто артерия города, большой трафик автотранспорта, в 50 метрах расположены три крупнейших продовольственных рынка, торговый дом «Жайык», кафе, большой людской поток, направление в сторону новых микрорайонов города 5,6,7,8,9- микрорайоны.