

# Болезни органов дыхания

## Острые и хронические заболевания лёгких

Лекцию читает профессор Н.А.  
Кирьянов



## Классификация болезней легких

- **Воспалительные заболевания легких (легочные инфекции)**
- **Хронические диффузные воспалительные заболевания лёгких**
  - **Обструктивные** (obstruction –препятствие, закрытие, затруднение проходимости)
  - **Рестриктивные** (restriction – ограничение)
- **Опухолевые заболевания легких**



# Воспалительные заболевания лёгких (ВЗЛ)

Под ВЗЛ понимают различные по этиологии, патогенезу и клинико-морфологическим проявлениям воспалительные процессы, локализующиеся в бронхах (бронхиолах), альвеолярной и межуточной тканях органа, возникающие **самостоятельно** или как **осложнение** других, главным образом, инфекционных заболеваний.



# Механизмы защиты системы дыхания

- Носовой клиренс (чихание, насморк)
- Трахея (мукоцилиарный клиренс) :
  - ресничатый эпителий, образование слизи
  - Кашель
  - Ig E
- Дистальный отдел дыхательных путей (альвеолярный клиренс):
  - Альвеолярные макрофаги
  - Комплемент (C)
  - Опсины
  - Дефендины

Срыв защитных механизмов → колонизация дыхательных путей  
микроорганизмами → воспаление



# Принципы классификации ВЗЛ

1. Этиологический: вирусные, бактериальные, грибковые и т.д.
2. Патогенетический: первичные, вторичные.
3. Нозологический: самостоятельное заболевание (нозологическая единица) или осложнение.
4. Распространенность: долевая, сегментарная, очаговая и т.д.
5. Характер воспалительного экссудата: серозная, фибринозная, гнойная, геморрагическая пневмония.
6. Тяжесть заболевания: лёгкая, средняя, тяжелая степень.
7. Клинико-морфологический: аспирационная, послеоперационная, гипостатическая, ателектатическая и др.
8. Характер течения: острое, хроническое.



# Патогенез пневмоний

- Подавление кашлевого рефлекса (тяжелое состояние, кома и т.д.)
- Подавление мукоцилиарного клиренса (курение, пыль, охлаждение, вирусы и т.д.)
- Снижение фагоцитарной функции (алкоголь, табачный дым, гипоксия и т.д.)
- Венозный застой в малом круге
- Густая слизь в бронхах (муковисцидоз)
  - Велика роль стоматологической инфекции!!!



## Клинико-морфологические виды пневмоний

- Аспирационная пневмония – попадание инородных тел (часто из желудка)
- Послеоперационная пневмония – особенно часто после операций на брюшной полости
- Травматическая пневмония – особенно часто после травм брюшной полости
- Гипостатическая пневмония – застой крови в малом круге кровообращения
- Паравертебральная пневмония – у недоношенных детей в паравертебральной зоне (альвеолы не расправились)
- ателектатическая пневмония – в зоне ателектаза



## Острые ВЗЛ (острая пневмония)

- Крупозная (долевая, плевропневмония).
- Очаговая (бронхопневмония).
- Межуточная (интерстициальная).





# Крупозная пневмония



# Крупозная пневмония

- Острое циклически протекающее заболевание, протекающее с воспалением одной или двух долей легких с вовлечением в воспаление плевры (долевая пневмония, плевропневмония).
- Как правило вызывается пневмококком (пневмококковая пневмония)
- Развивается на основе гиперергической реакции в сенсibilизированном организме



# Патогенез крупозной пневмонии

- Инфекционный агент
- Переохлаждение
- Ослабление иммунных механизмов (алкоголь)
- Нервные потрясения (стрессы)



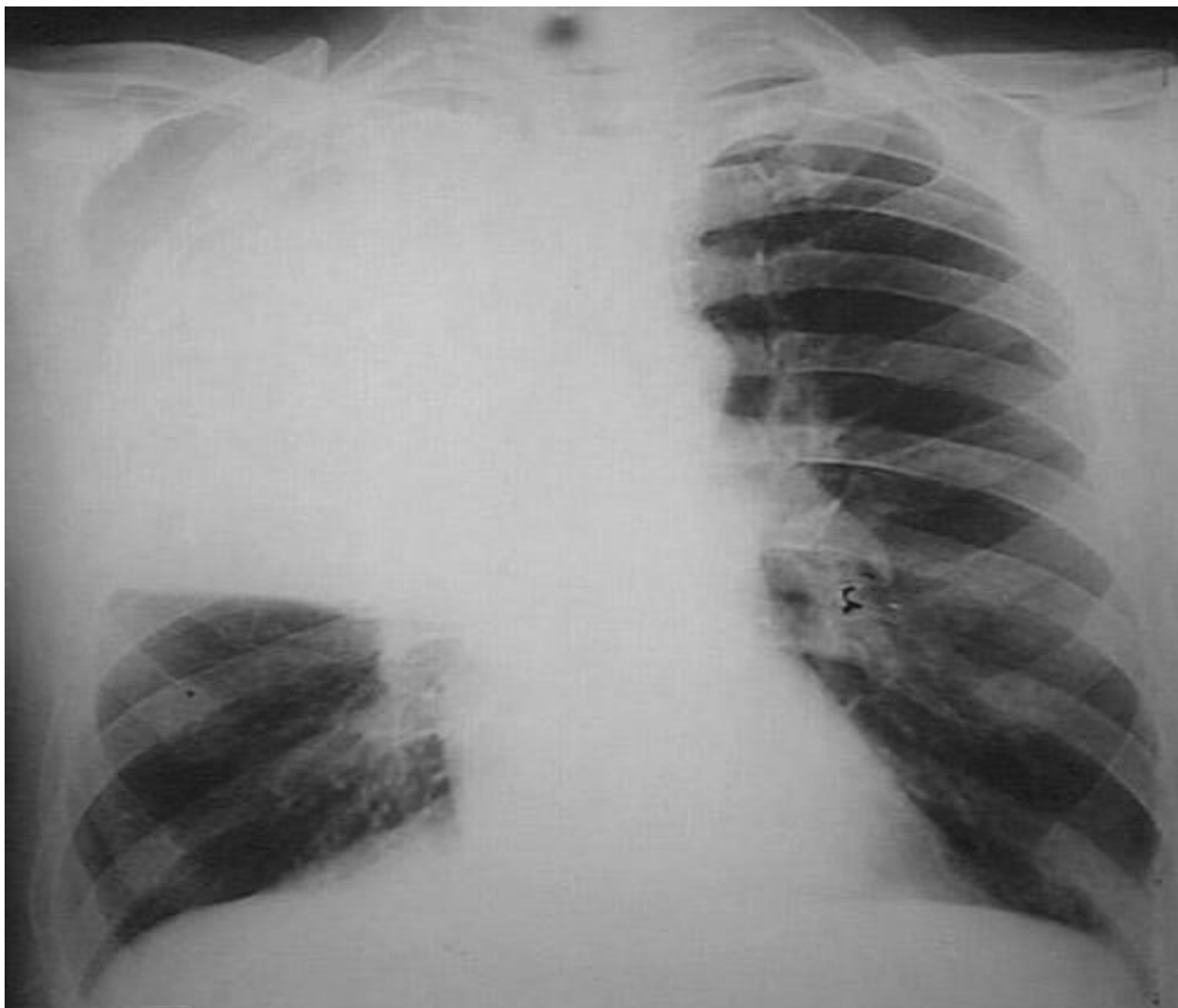
# Клиника крупозной пневмонии

- Инкубационный период 1-2 дня
- Внезапное начало с потрясающими ознобами.
- Повышение температуры до 40 градусов
- Боль в боку грудной клетки
- Кашель



# Рентгенологическая картина.

- Крупозная пневмония в верхней доле правого легкого.



# Стадии крупозной пневмонии

- Стадии пневмонии (по Лаэннеку):
  - Стадия прилива
  - Стадия красного опеченения
  - Стадия серого опеченения
  - Стадия разрешения



# Крупозная пневмония



# Крупозная пневмония

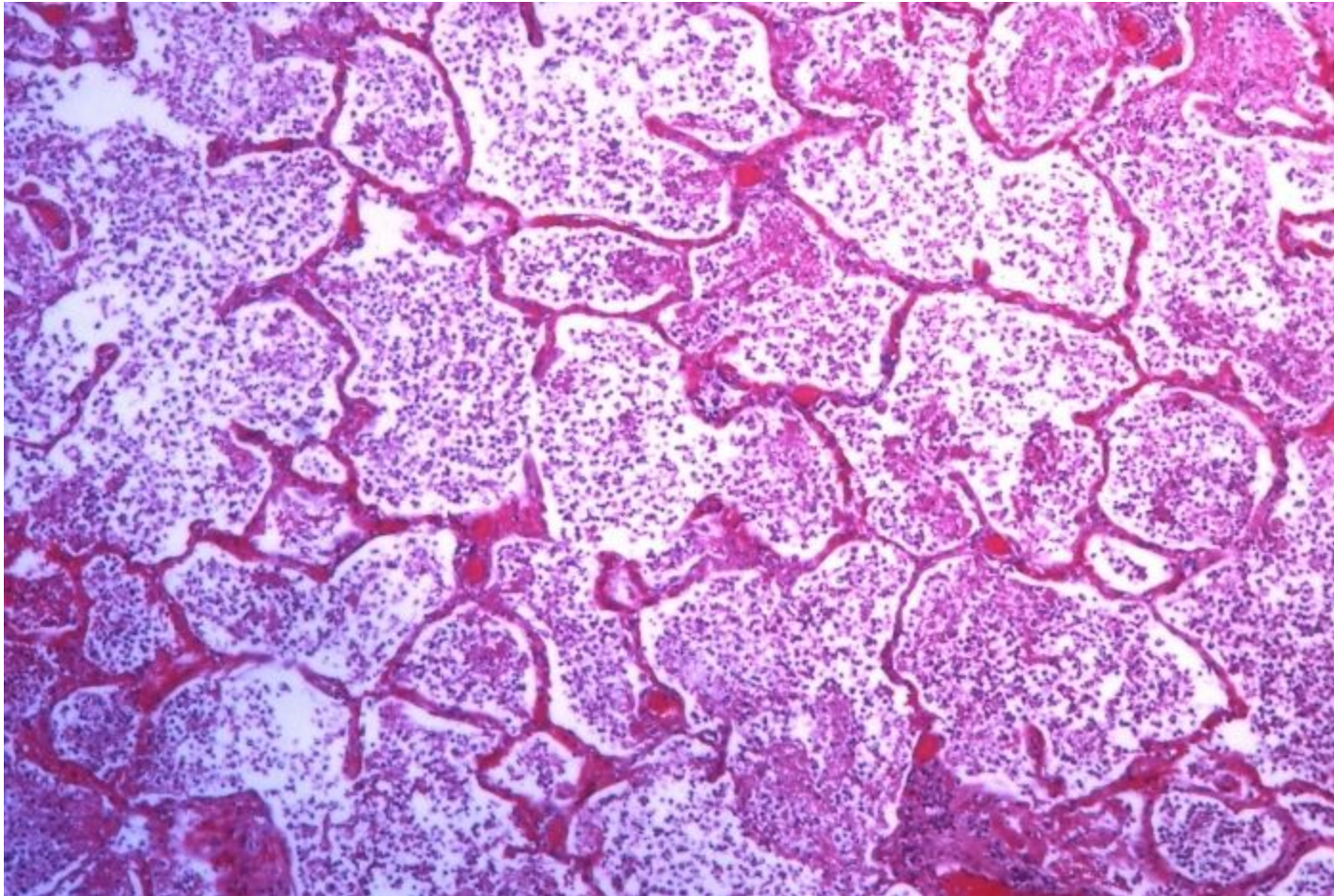




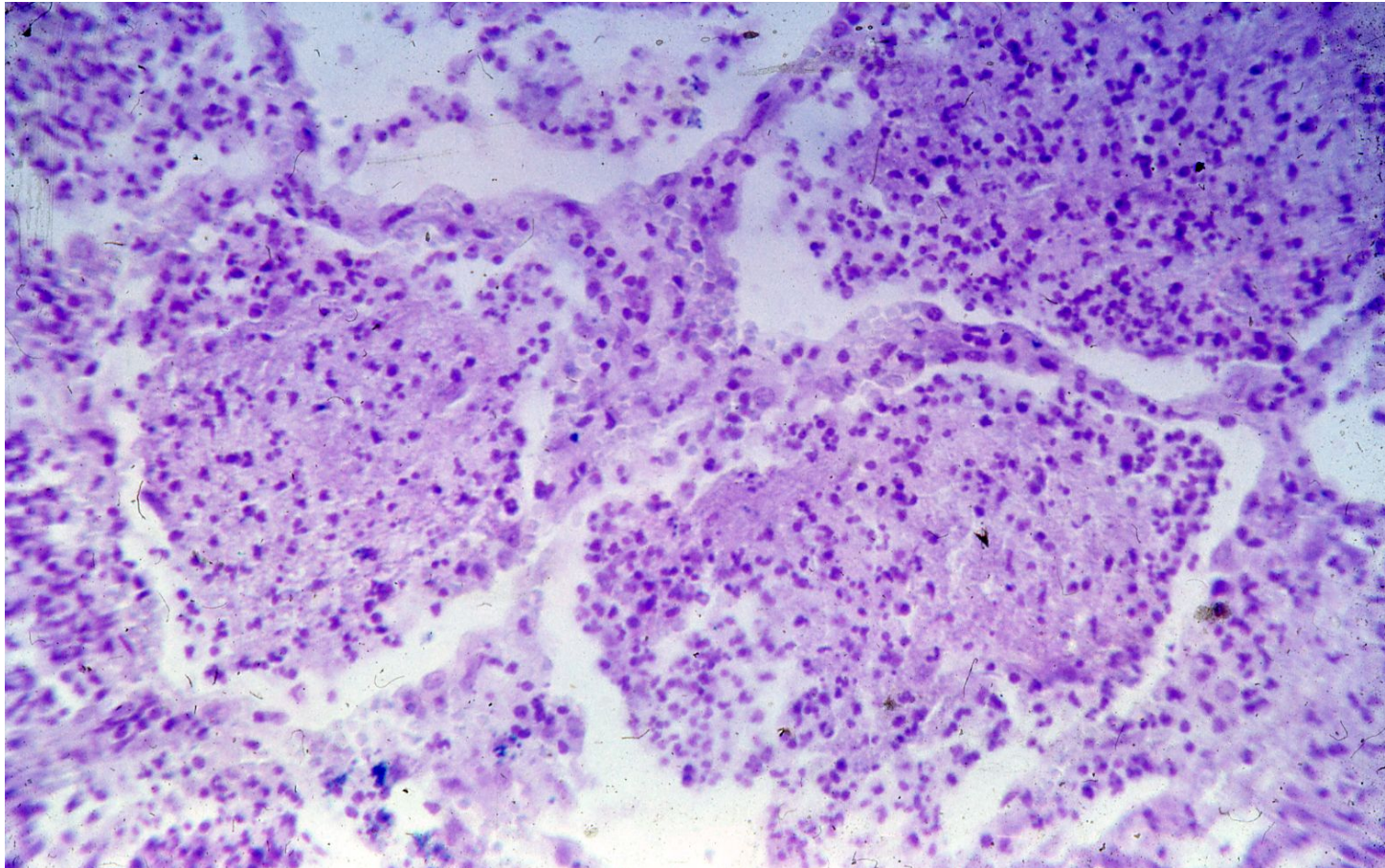
Крупозная  
пневмония  
(стадия серого  
опеченения)



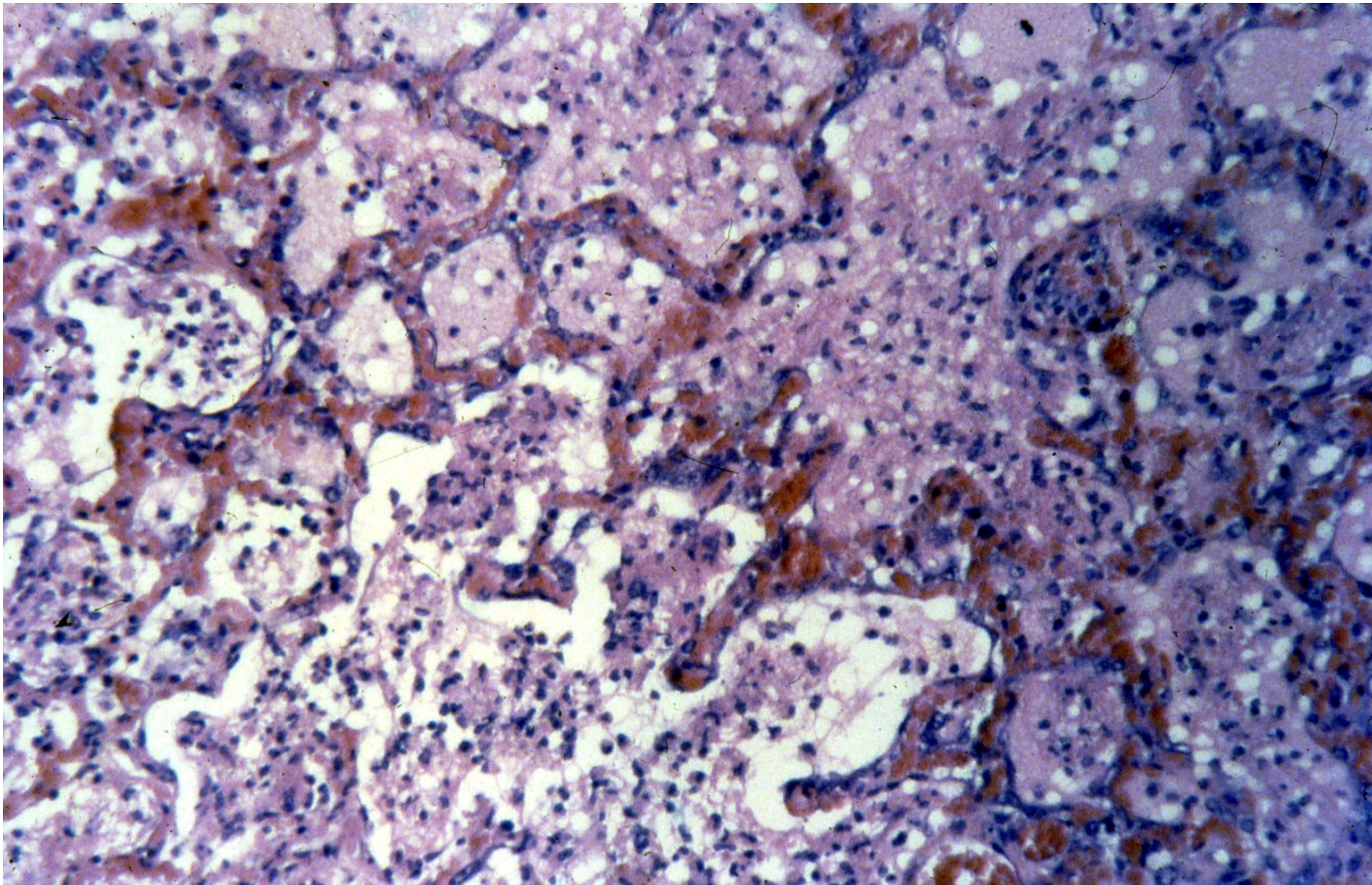
# Крупозная пневмония



# Крупозная пневмония (стадия серого опеченения)



# Начало стадии разрешения

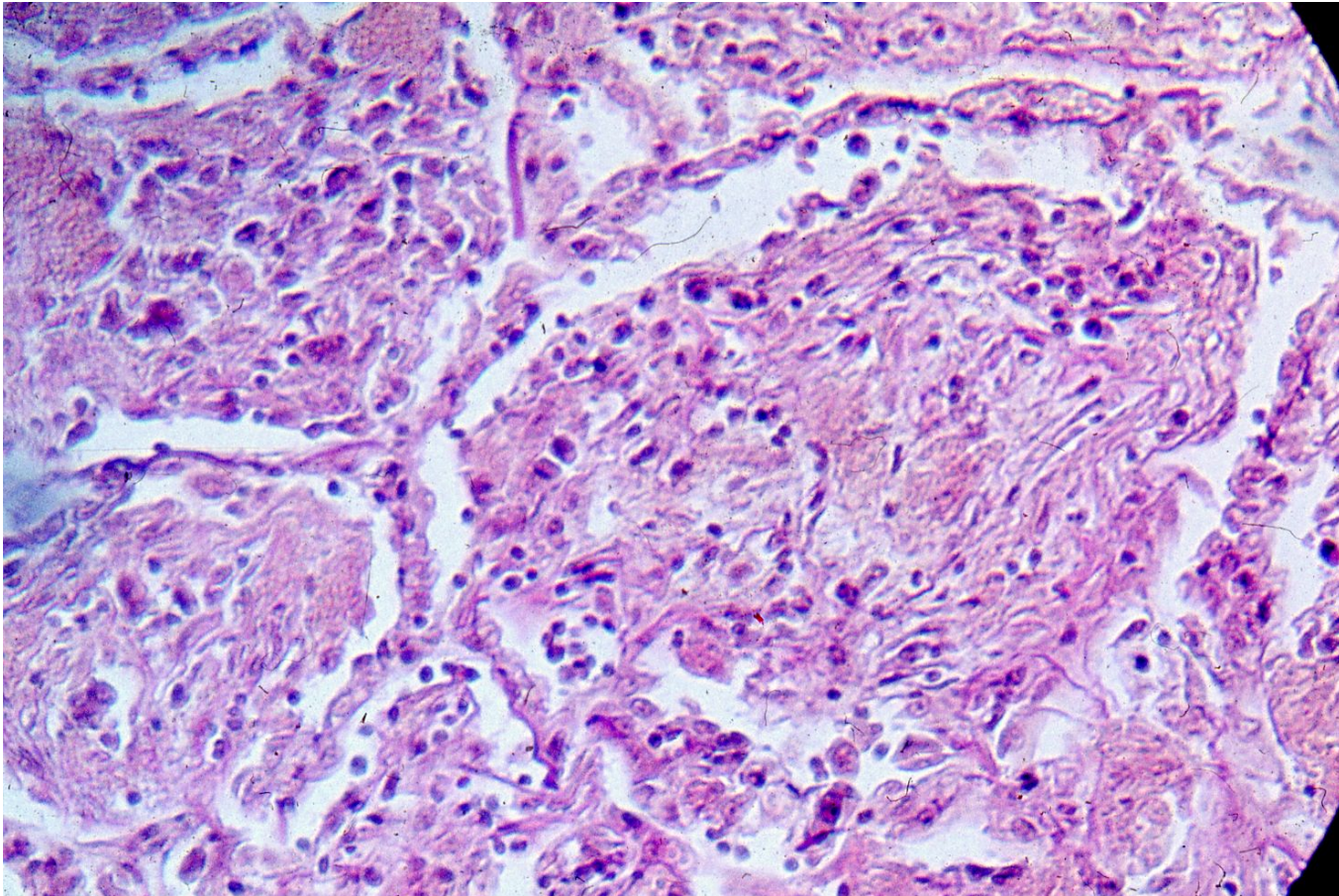


## Осложнения крупозной пневмонии

- Легочные осложнения
  - Карнификация (carneo - мясо)
  - Абсцедирование
  - гангрена
- Внелегочные осложнения
  - Медиастинит
  - Эмпиема плевры
  - Перикардит
  - Миокардит
  - Гнойный менингит



# Карнификация лёгкого (окраска пикрофуксином коллагеновые волокна красного цвета)



# Бронхопневмония



# Определение

- Бронхопневмония — совокупность разнообразных по этиологии, патогенезу и клиническим проявлениям ограниченных воспалительных изменений мелких бронхов и легочной ткани.
- Может быть самостоятельным заболеванием (!) или проявлением других заболеваний (осложнения).





- Бронхопневмонию могут вызывать различные микробные агенты - пневмококки, стафилококки, стрептококки, энтеробактерии, вирусы, микоплазма, грибы и др.
- Бронхопневмония развивается также при воздействии химических и физических факторов (уремическая, бензиновая, радиационная пневмония).
- ***Развитие бронхопневмонии начинается с острого бронхита или бронхиолита с последующим распространением на легочную ткань.***
- Большое значение имеет аутоинфекция (из ротовой полости, при аспирации).



- Бронхопневмония часто развивается на фоне бронхита постепенно (начала установить невозможно).
- Однако иногда заболевание начинается остро, с озноба. Температура повышается до 38-39° С, появляются слабость, головная боль, кашель.
- Появляется боль в грудной клетке; учащается дыхание (до 25-30 в минуту).



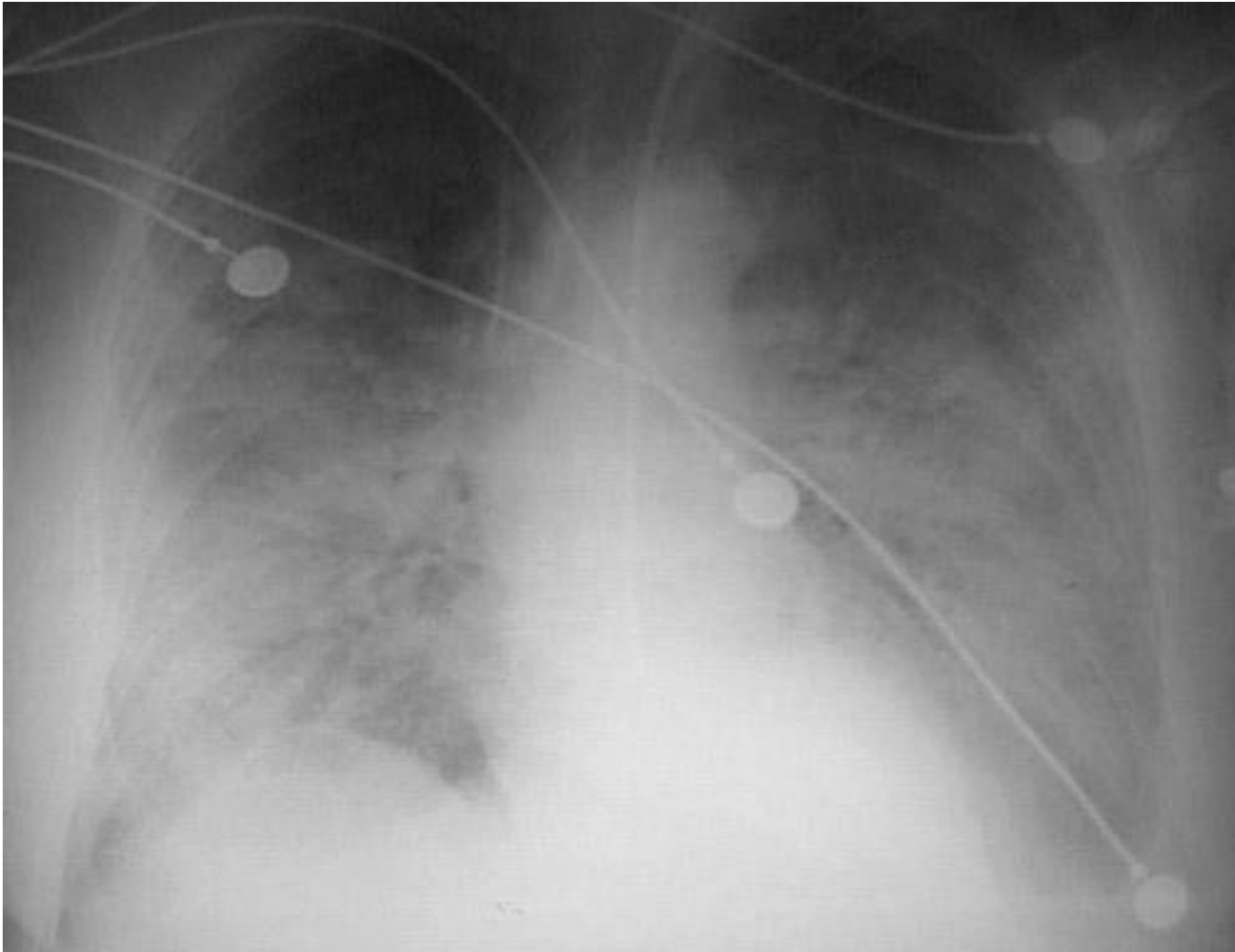
# Рентгенологическая картина.

- Сегментарная пневмония справа



# Рентгенологическая картина

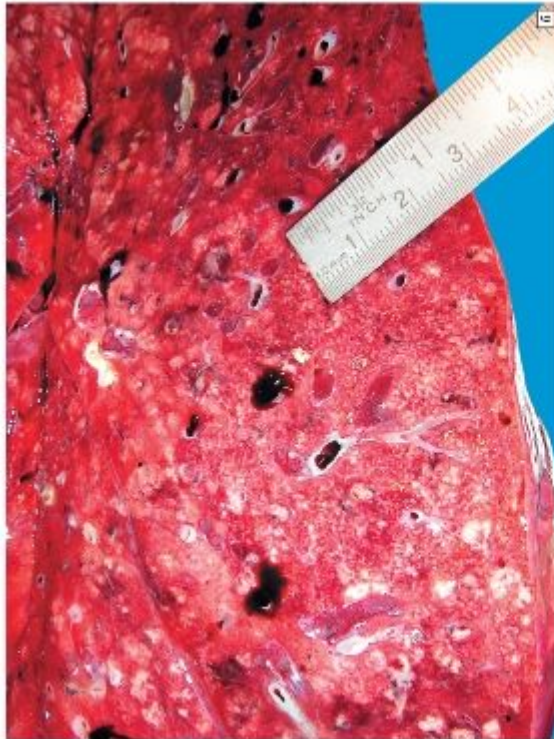
- Очаговая сливная пневмония



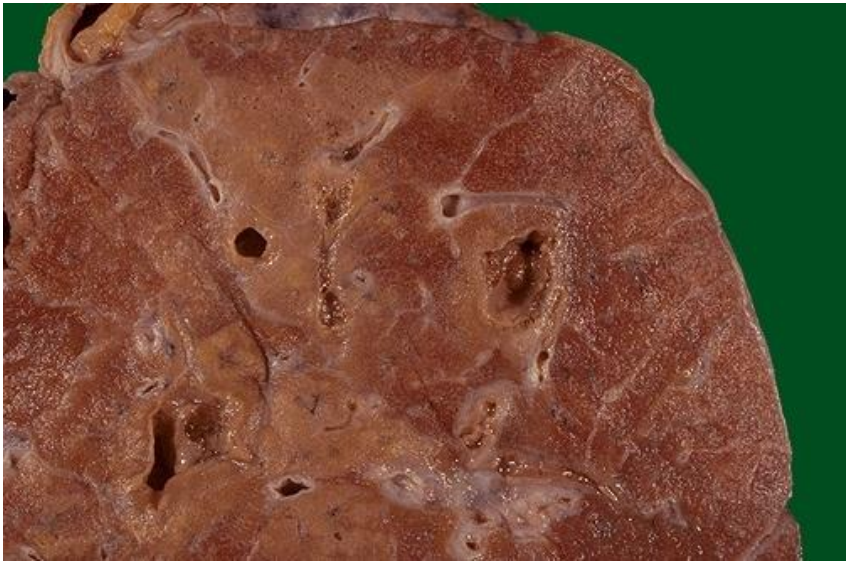
# Бронхопневмония



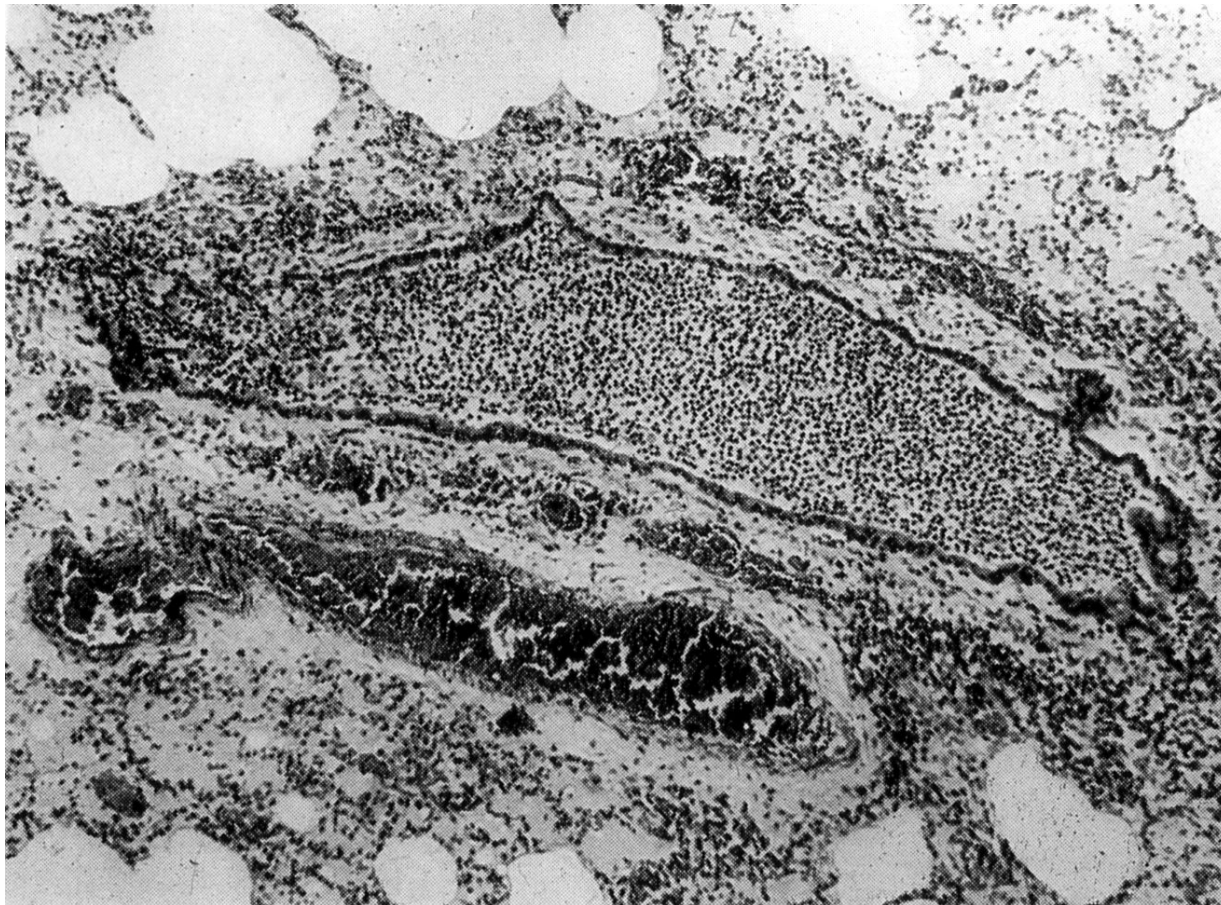
# Бронхопневмония



# Бронхопневмония

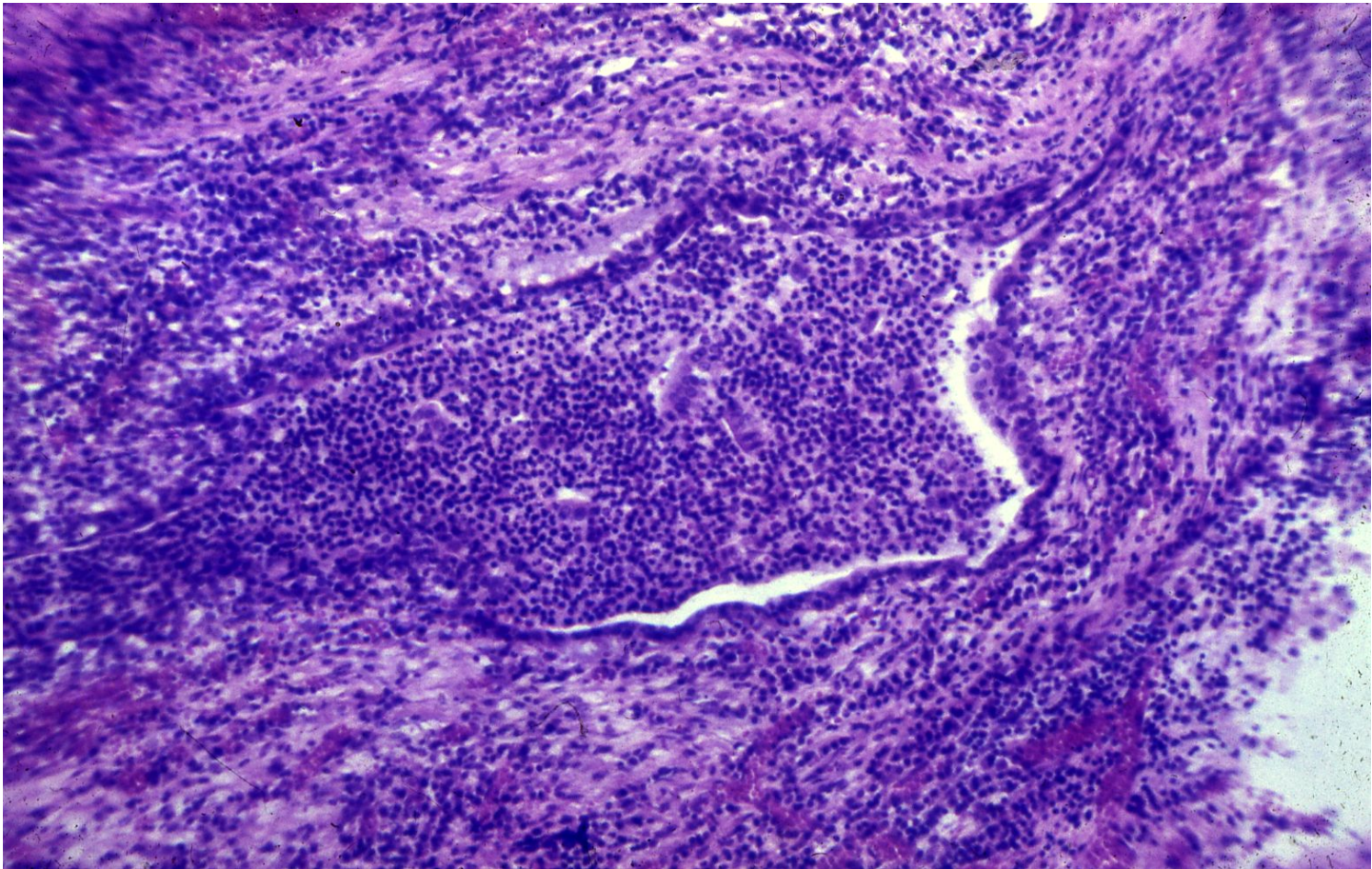


# Острый гнойный бронхиолит – начало бронхопневмонии

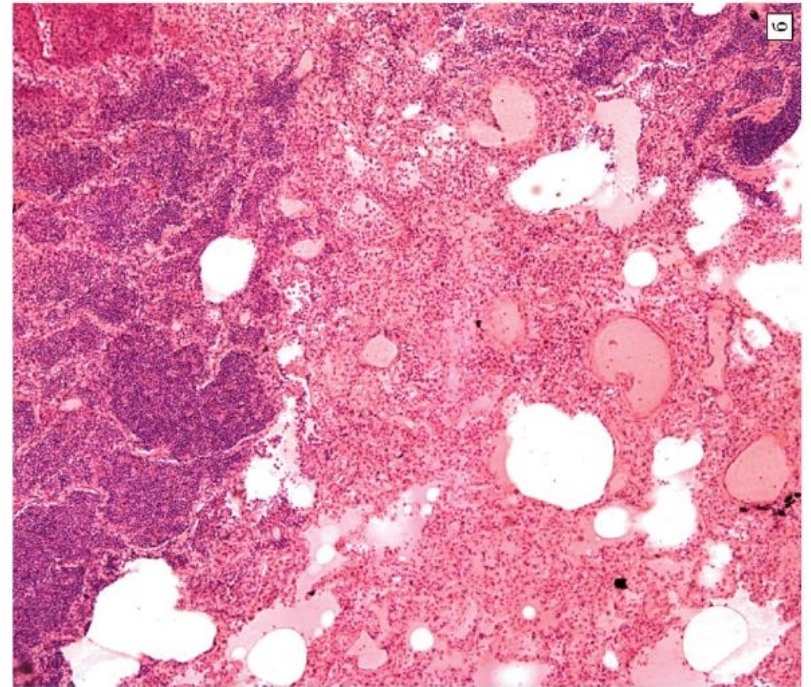
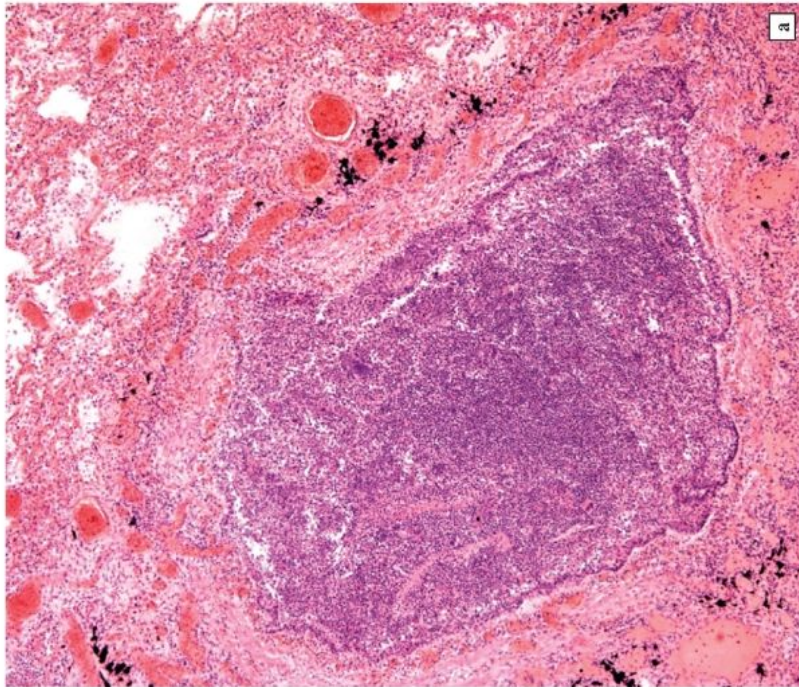




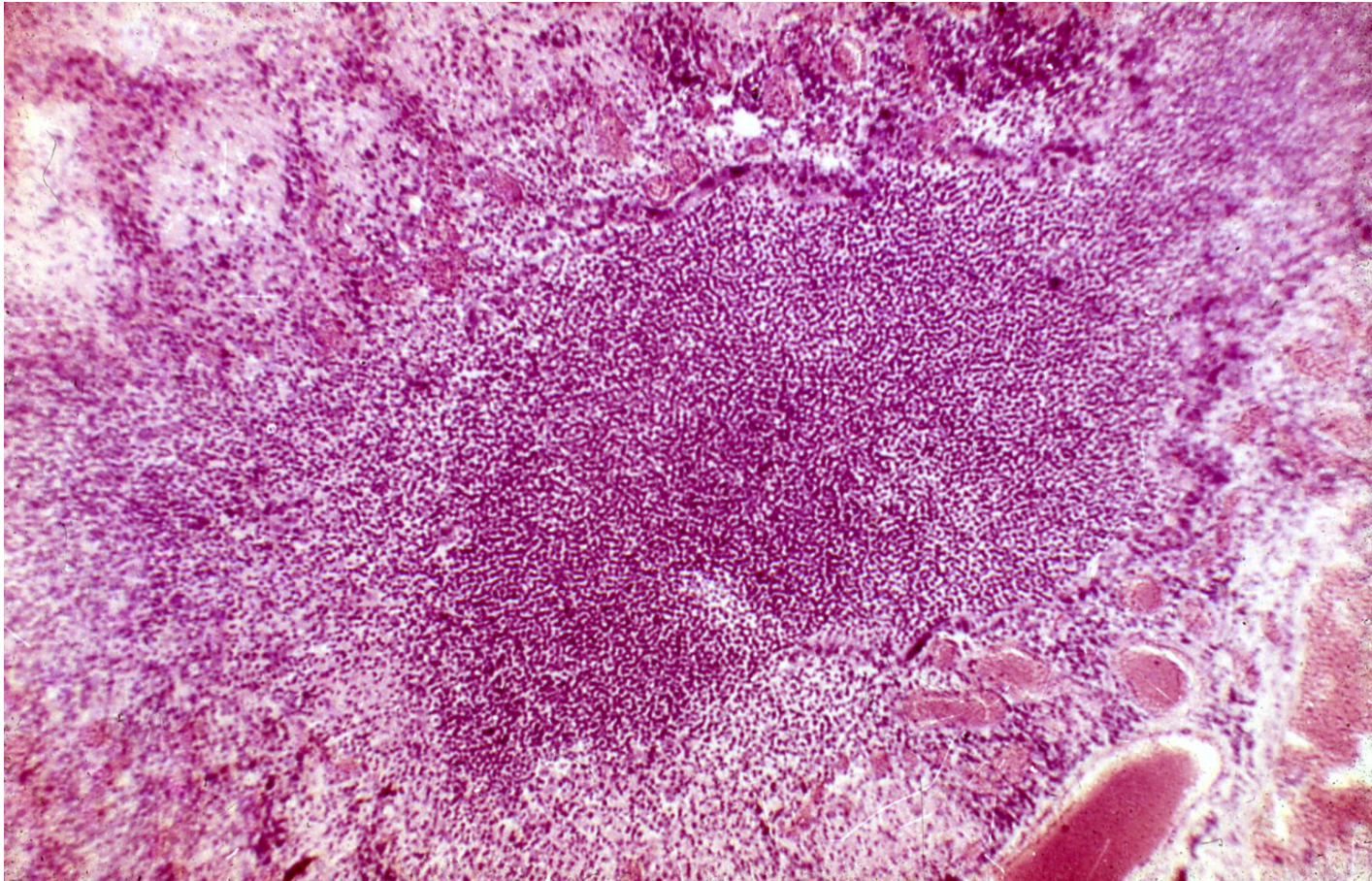
# Острый гнойный бронхит



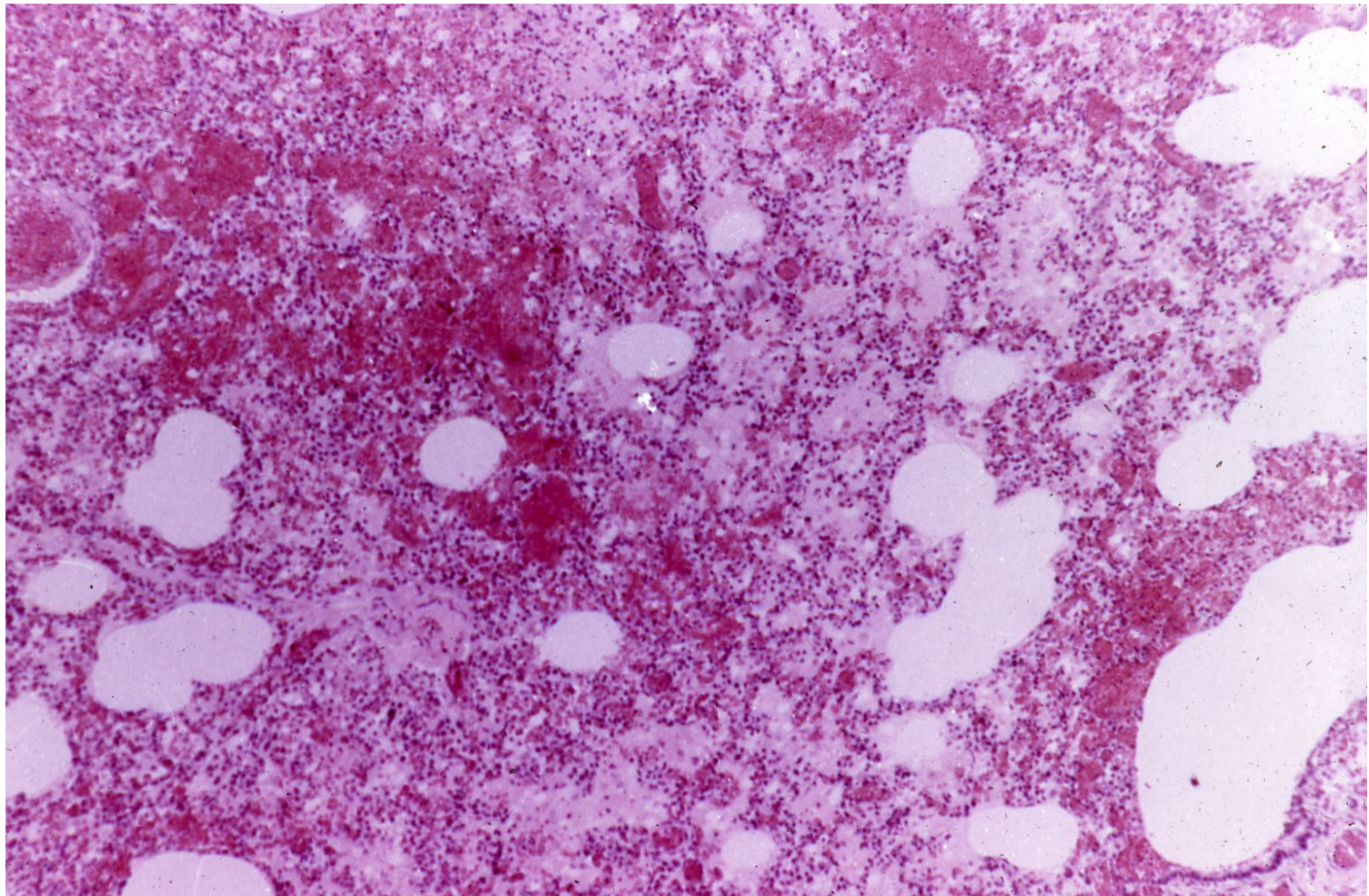
# Бронхопневмония



# Острый гнойно-деструктивный бронхит с перибронхиальной пневмонией



# Серозно-геморрагическая пневмония



## Осложнения бронхопневмонии

- **Легочные осложнения**
  - пневмосклероз
  - Абсцедирование
  - гангрена
- **Внелегочные осложнения**
  - Медиастинит
  - Эмпиема плевры
  - Перикардит
  - Миокардит
  - Гнойный менингит

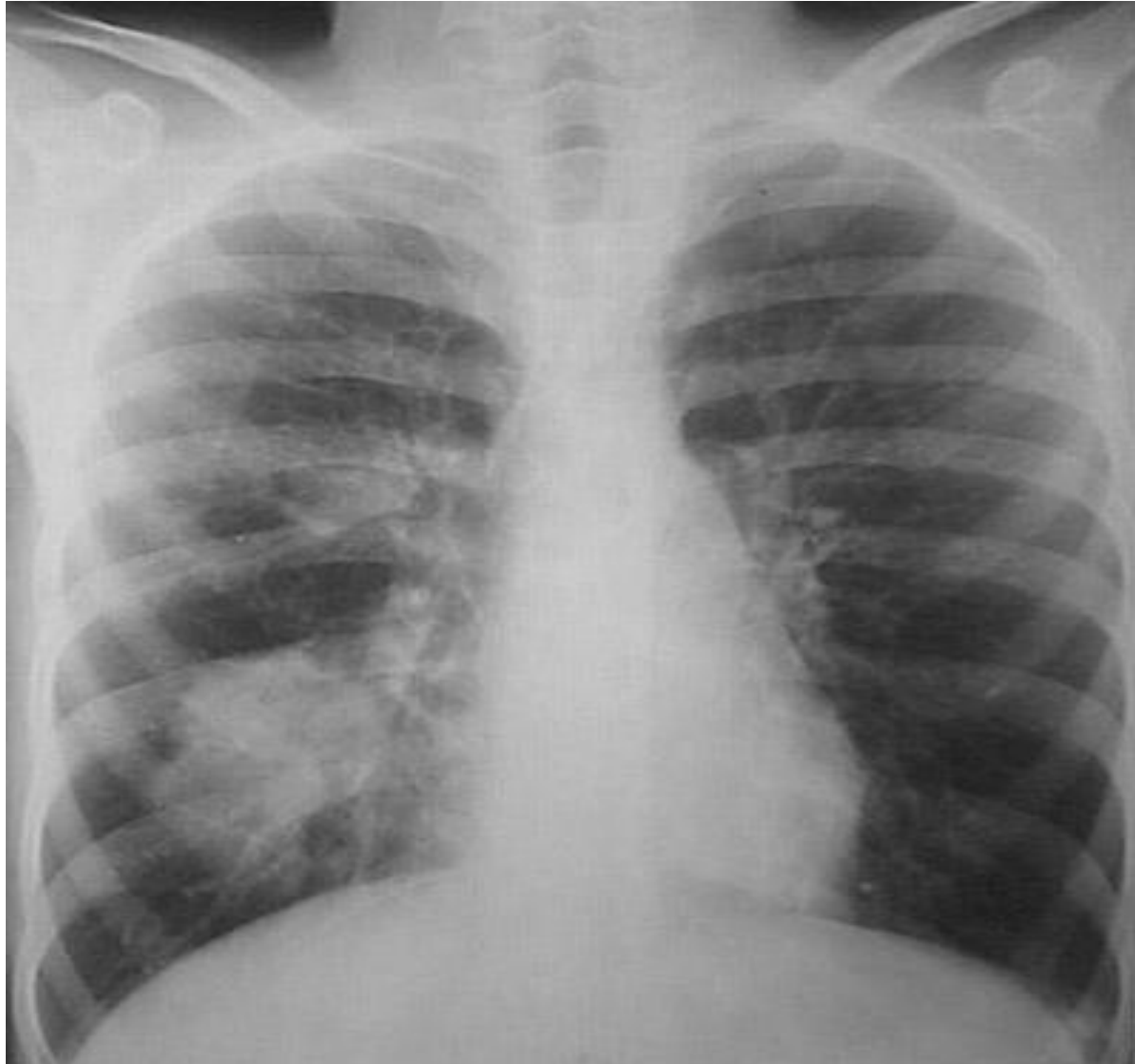


# Одно из грозных осложнений пневмонии - абсцесс



# Рентгенологическая картина.

- Абсцесс легкого



# Рентгенологическая картина.

- Абсцесс легкого, частично дренированный





# Патологоанатомическая картина

- Абсцедирующая стрептококковая пневмония.



Конец 1-й части

